



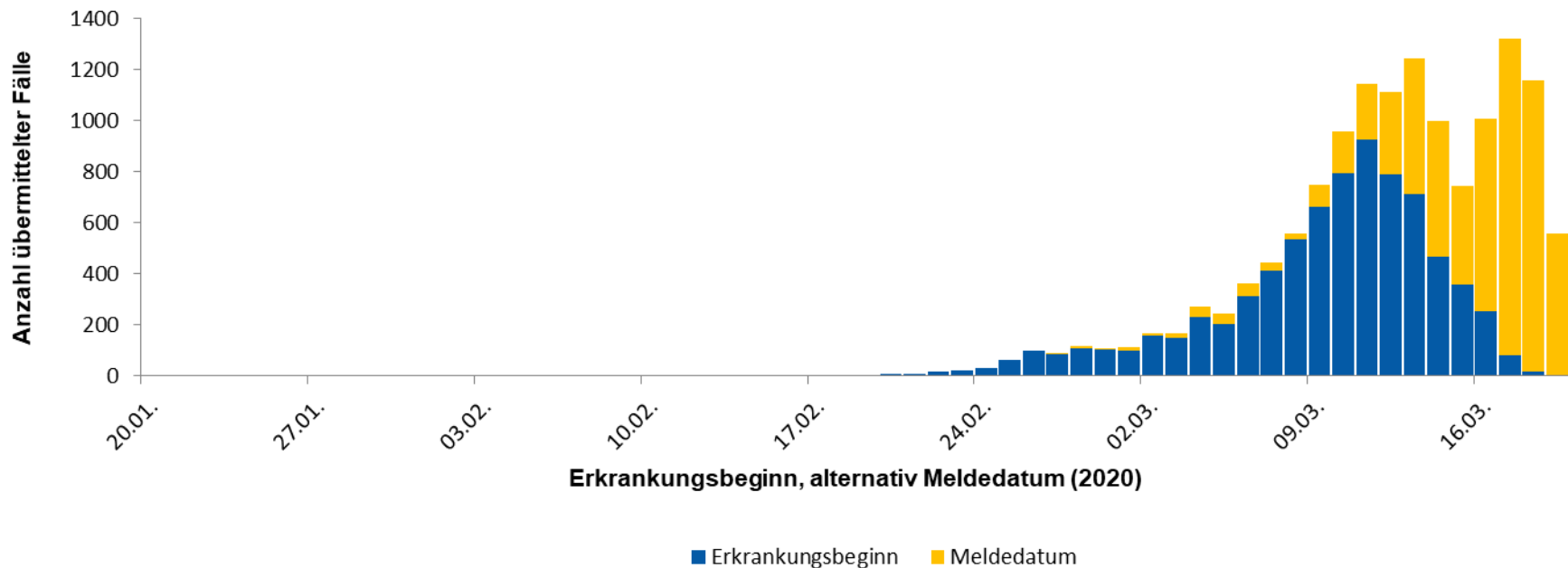
## COVID-19: Fälle in Deutschland (Datenstand 20.03.2020, 0:00 Uhr)

	Anzahl	Änderung zum Vortag
In SurvNet übermittelte Fälle	13.957	+ 2.958 (27%)
Todesfälle	31	+ 11
Betroffene Bundesländer	16	
Betroffene Landkreise	401	+ 8



# COVID-19: Epidemiologische Kurve in Deutschland

(Datenstand 20.03.2020, 0:00 Uhr)



- Epidemiologische Kurve der 13.947 (Vortag: 10.991) der übermittelten COVID-19-Fälle in Deutschland nach vorliegendem Erkrankungsdatum- bzw. nach Meldedatum

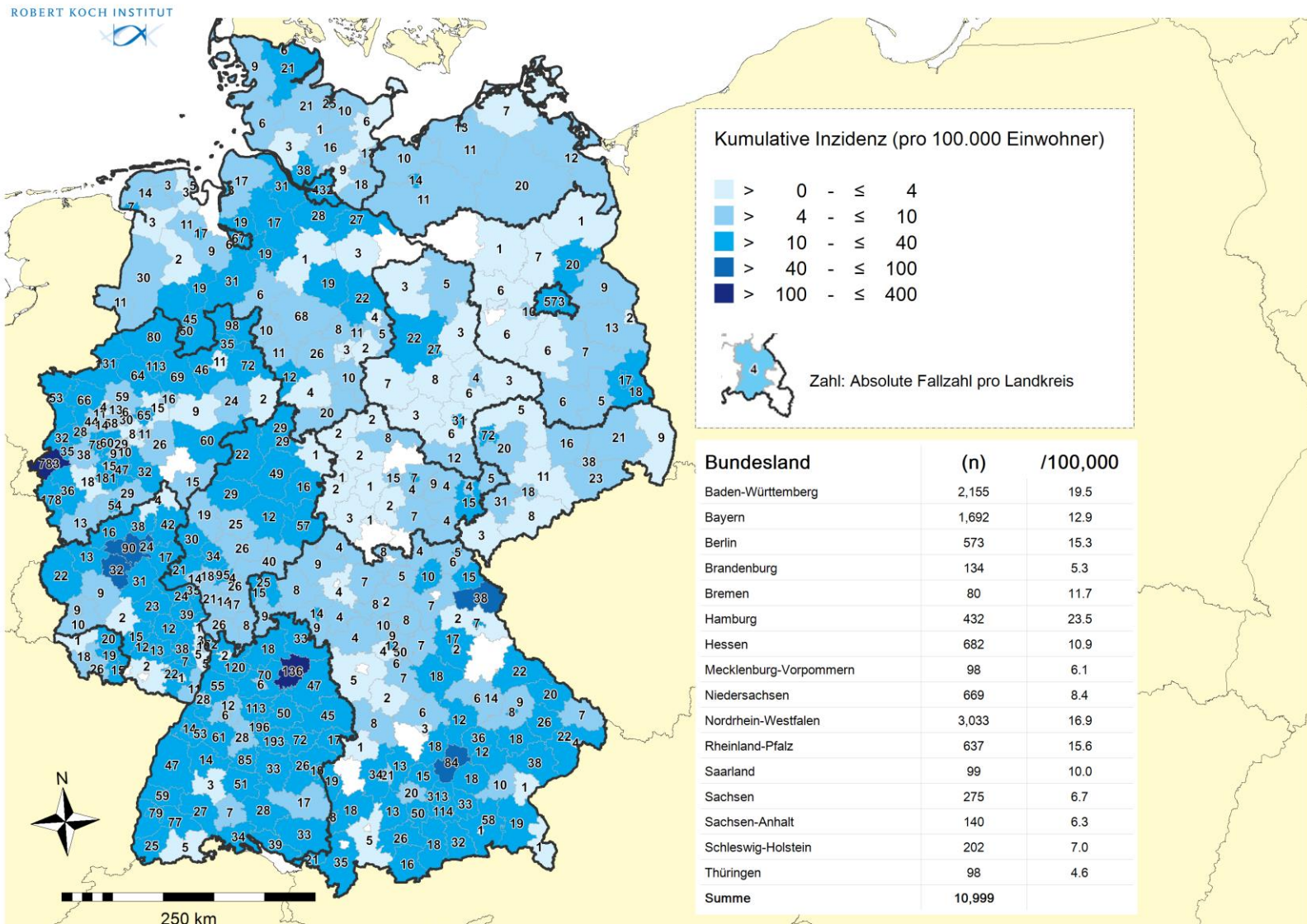


# COVID-19: Fälle in Deutschland (Datenstand 20.03.2020, 0:00 Uhr)

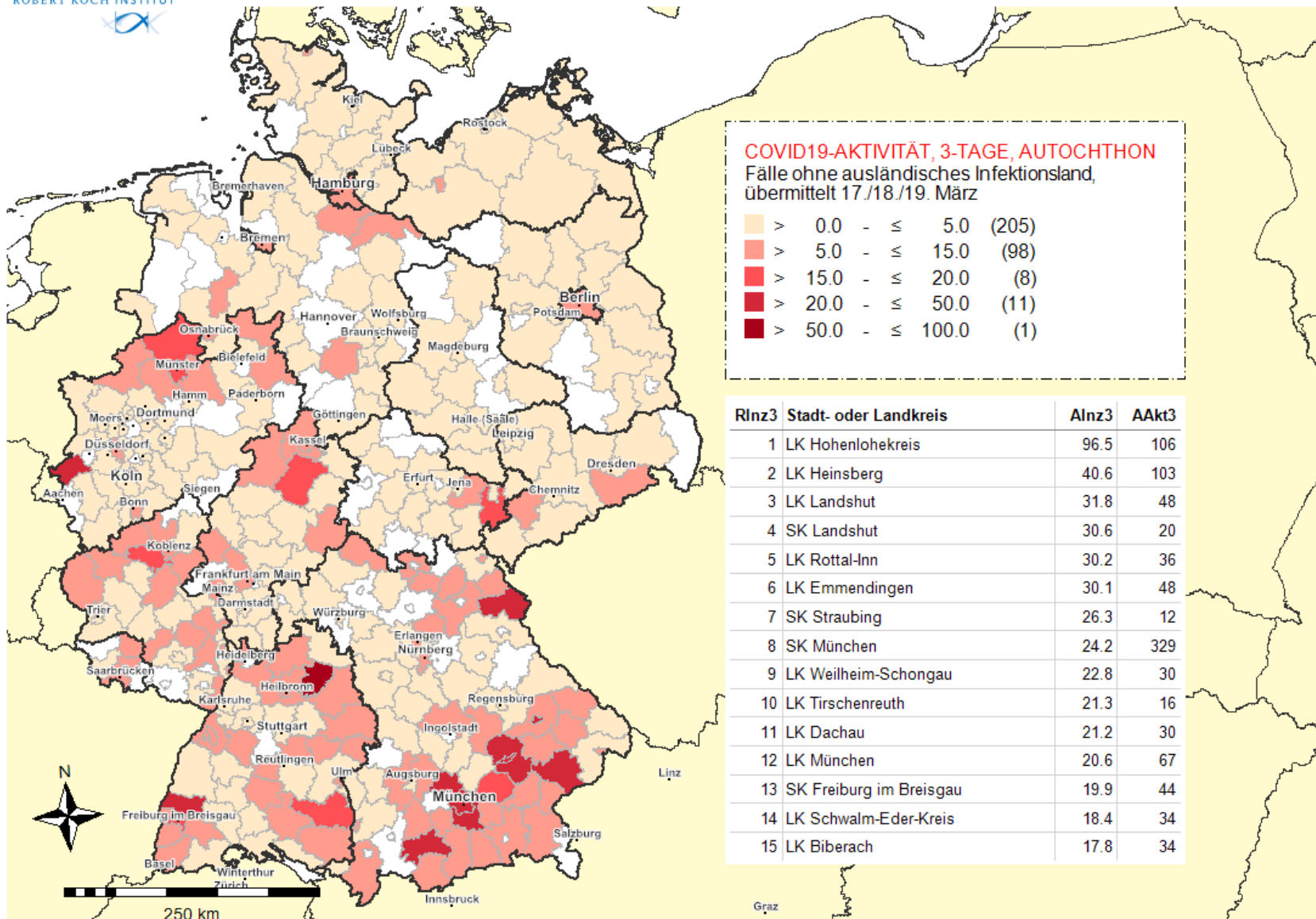
Bundesland	Elektronisch übermittelte Fälle			
	Anzahl	Differenz Vortag	Erkr./100.000 Einw.	Todesfälle
Baden-Württemberg	2.746	+ 591	24,81	10
Bayern	2.401	+ 709	18,36	12
Berlin	731	+ 158	19,50	0
Brandenburg	192	+ 58	7,64	0
Bremen	121	+ 41	17,72	0
Hamburg	586	+ 154	31,83	0
Hessen	813	+ 131	12,98	1
Mecklenburg-Vorpommern	131	+ 33	8,14	0
Niedersachsen	803	+ 134	10,06	0
Nordrhein-Westfalen	3.497	+ 464	19,50	6
Rheinland-Pfalz	801	+ 164	19,61	1
Saarland	146	+ 47	14,74	0
Sachsen	394	+ 119	9,66	0
Sachsen-Anhalt	180	+ 40	8,15	0
Schleswig-Holstein	266	+ 64	9,18	1
Thüringen	149	+ 51	6,95	0
<b>Gesamt</b>	<b>13.957</b>	<b>+ 2.958</b>	<b>16,79</b>	<b>31</b>



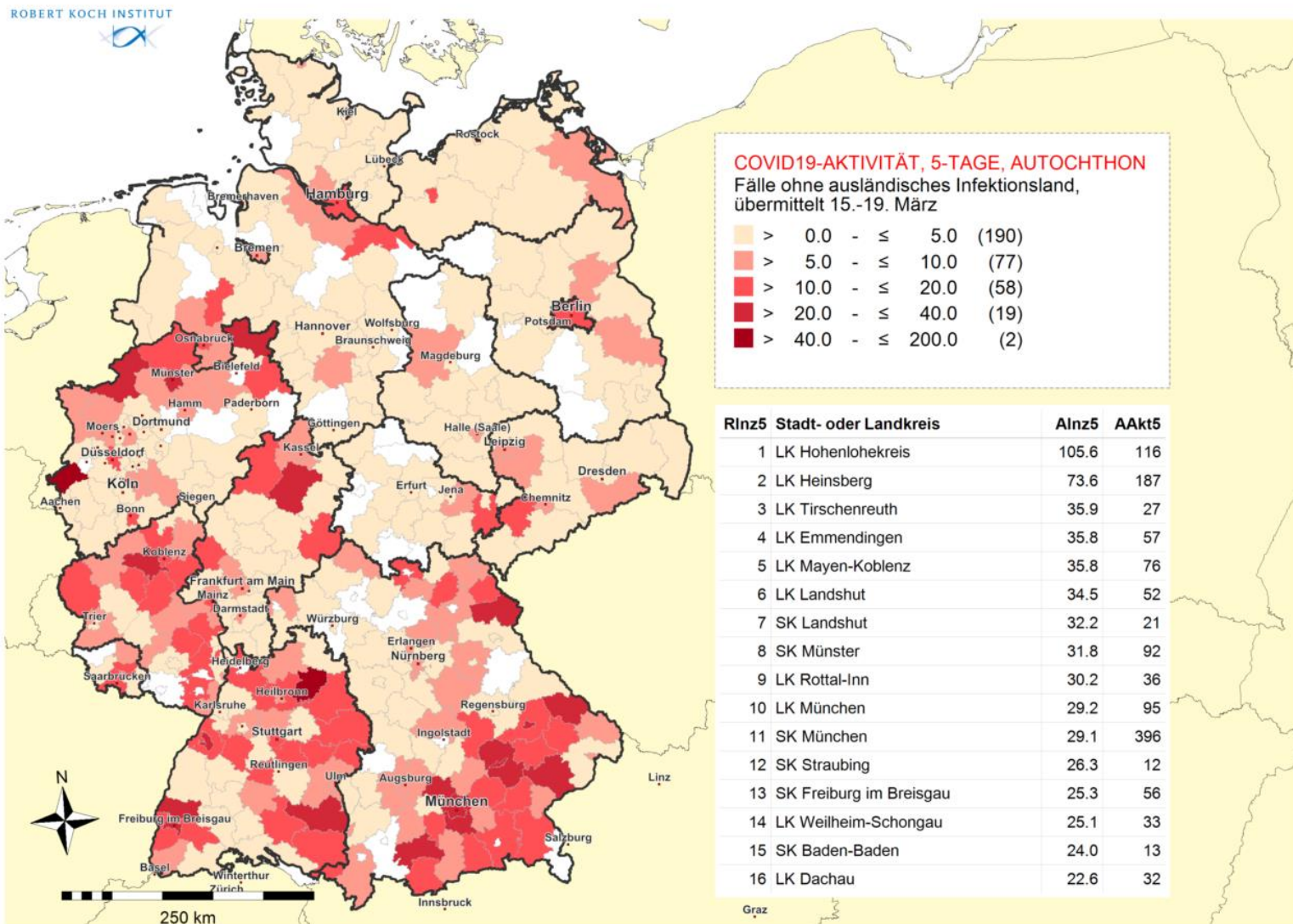
# COVID-19: Geografische Verteilung in Deutschland (Datenstand 20.03.2020, 0:00 Uhr)



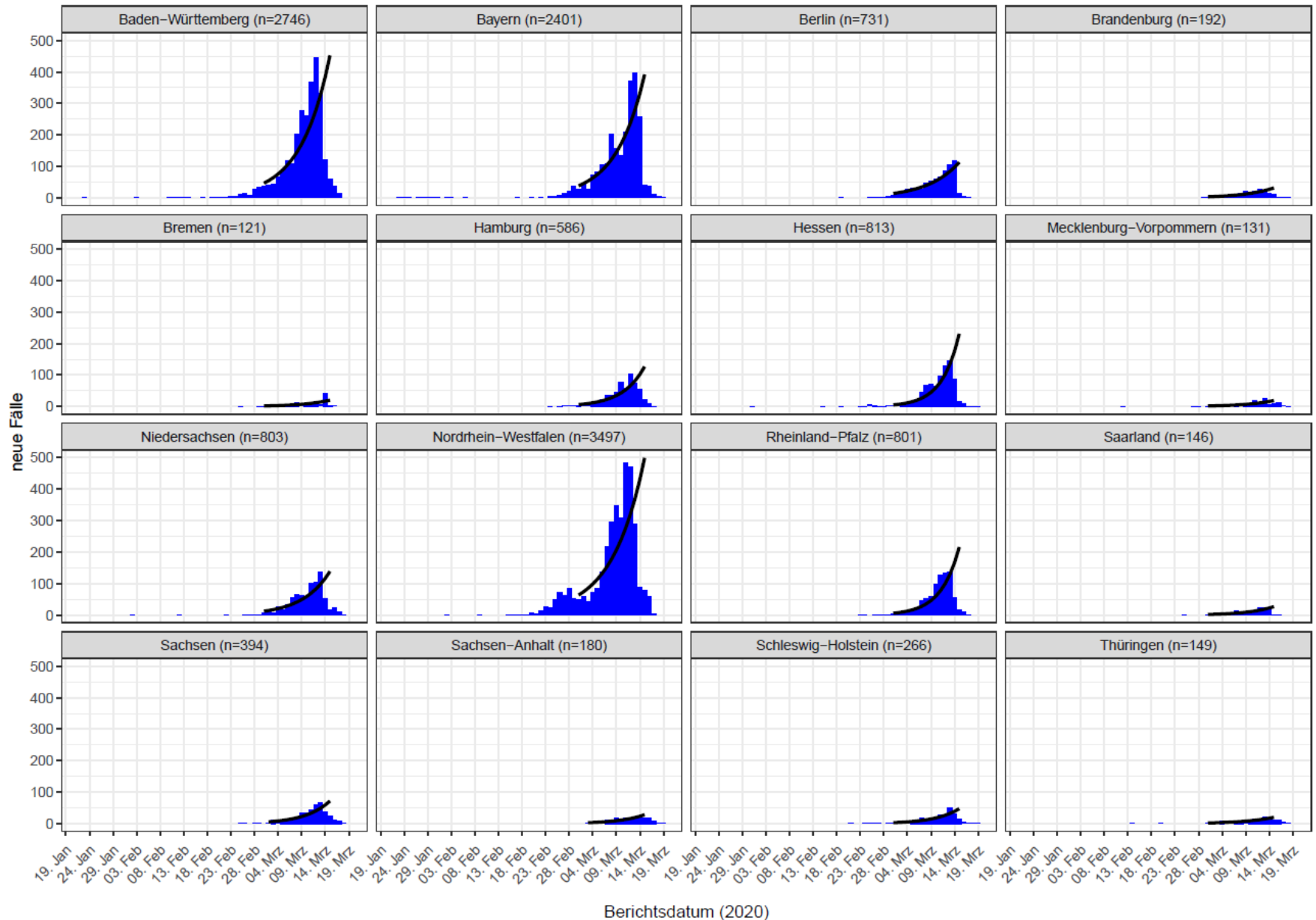
# Update 17.-19. März: 8 LKs mit 3-Tages-Inzidenz >20 Fälle/100,000 Einw. Spitzenreiter: Hohenlohekreis (97/100.000); Heinsberg (41/100.000)



# Update 17.-19. März: 8 LKs mit 5-Tages-Inzidenz >20 Fälle/100,000 Einw.)



# Trendanalyse der Bundesländer (Datenstand 20.03.2020, 0:00 Uhr; nach Erkrankungsdatum bzw. Meldedatum-Diagnoseverzug v. 5 Tagen)

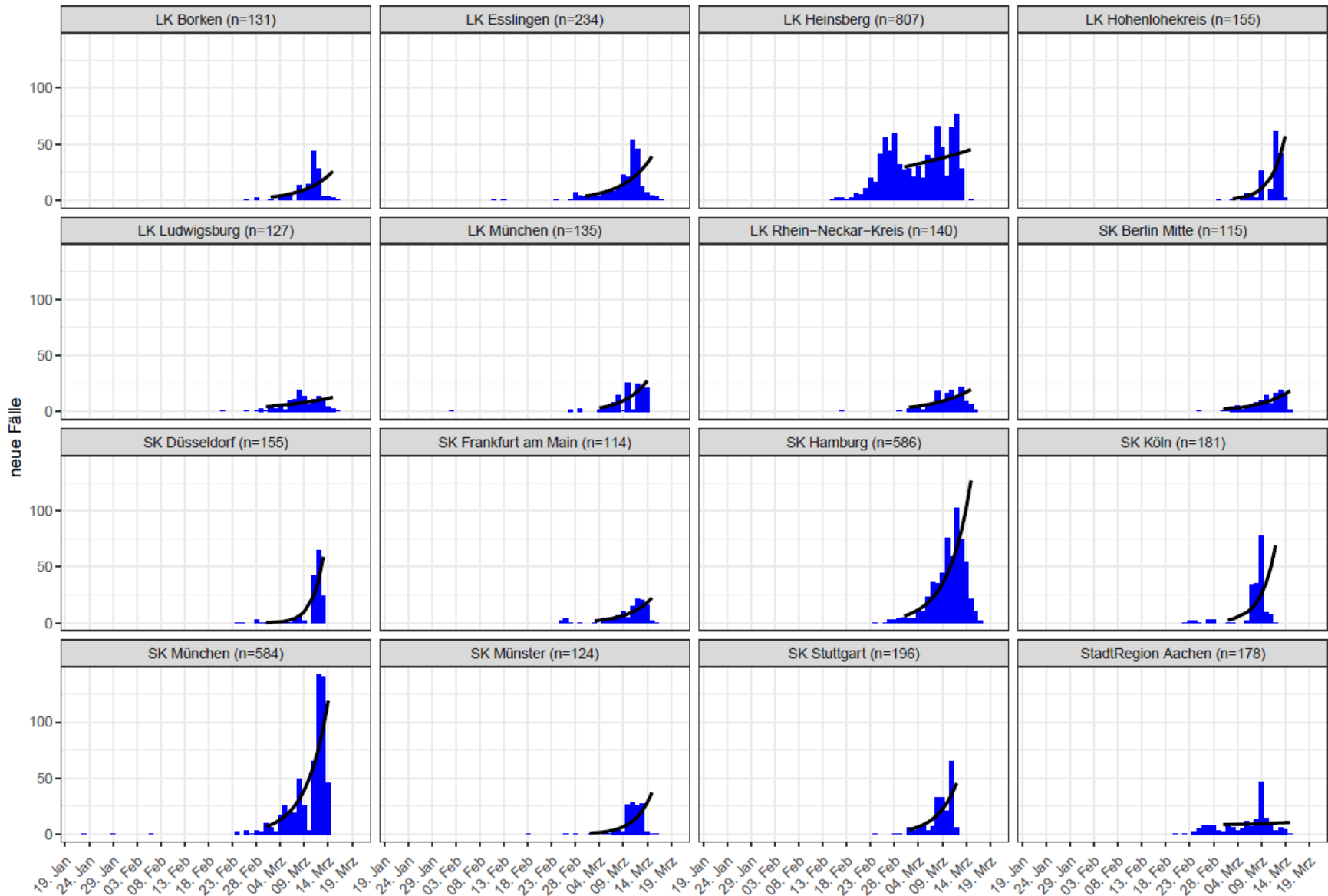


Berichtsdatum (2020)

# Trendanalysen der Kreise mit den meisten Fällen (Datenstand 20.03.2020,



0:00 Uhr; nach Erkrankungsdatum bzw. Meldedatum-Diagnoseverzug v. 5 Tagen)



Berichtsdatum (2020)





## Expositionsorte national (Datenstand 20.03.2020, 0:00 Uhr)

Bundesland (Expositionsort)	Anzahl Nennungen	Häufig genannte Kreise
<b>Nordrhein-Westfalen</b>	<b>1470</b>	Heinsberg: 483, Aachen: 182, Borken: 90
<b>Bayern</b>	<b>777</b>	Freising: 68
<b>Baden-Württemberg</b>	<b>425</b>	Freiburg: 61
<b>Berlin</b>	<b>359</b>	Mitte: 75
<b>Niedersachsen</b>	<b>310</b>	
<b>Rheinland-Pfalz</b>	<b>175</b>	Mayen-Koblenz: 72
<b>Hessen</b>	<b>144</b>	
<b>Hamburg</b>	<b>64</b>	
<b>Brandenburg</b>	<b>54</b>	
<b>Schleswig-Holstein</b>	<b>54</b>	
<b>Thüringen</b>	<b>54</b>	
<b>Mecklenburg-Vorpommern</b>	<b>49</b>	
<b>Sachsen-Anhalt</b>	<b>32</b>	
<b>Saarland</b>	<b>22</b>	
<b>Sachsen</b>	<b>14</b>	
<b>Bremen</b>	<b>12</b>	



## Expositionsorte International (Datenstand 20.03.2020, 0:00 Uhr)

Expositionsland	Anzahl Fälle mit Nennung	Häufig genannte Regionen
<b>Österreich</b>	<b>2956</b>	<b>Tirol: 1193</b>
<b>Italien</b>	<b>1123</b>	<b>Trentino-alto Adige: 246</b>
<b>Frankreich</b>	<b>88</b>	
<b>Spanien</b>	<b>64</b>	
<b>Schweiz</b>	<b>62</b>	
<b>Ägypten</b>	<b>42</b>	
<b>Israel</b>	<b>38</b>	
<b>Iran</b>	<b>25</b>	
<b>Vereinigtes Königreich</b>	<b>20</b>	
<b>Niederlande</b>	<b>15</b>	
<b>Vereinigte Staaten</b>	<b>10</b>	

# Top 15 Inzidenz – Trend - Exportierte Fälle (Datenstand 20.03.2020, 0:00 Uhr)



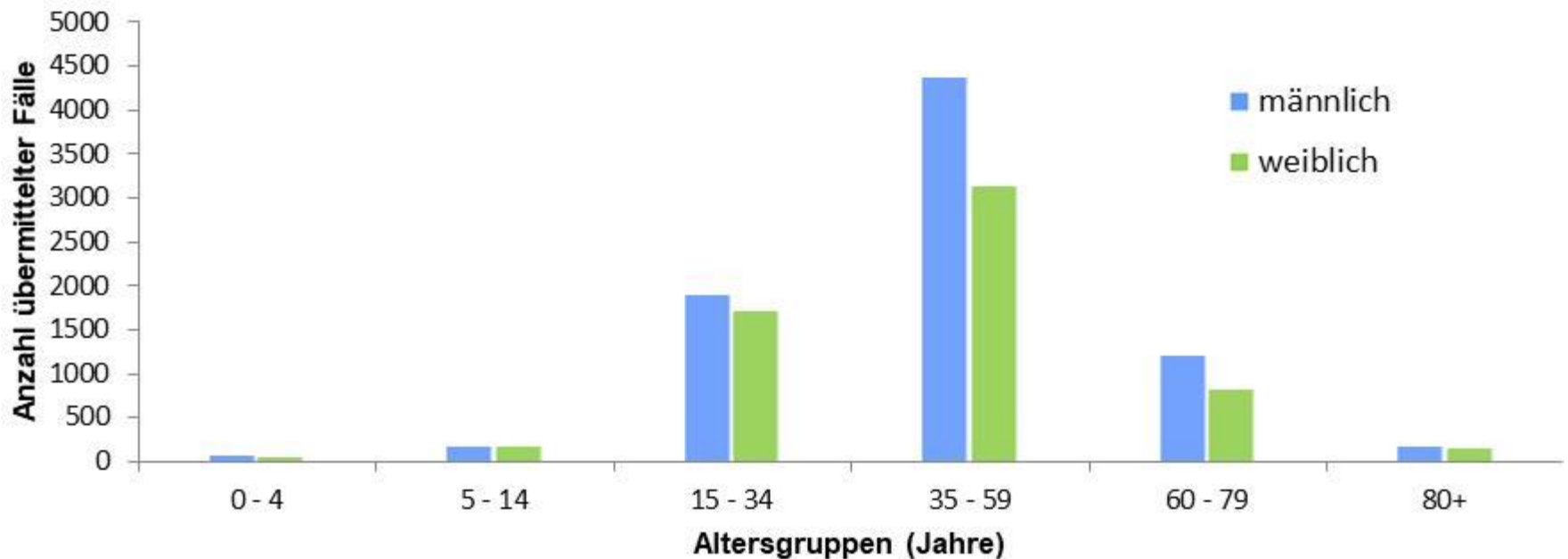
Rang	Top 15 Landkreise nach Inzidenz		Top 15 Landkreise nach Fällen		Exponentieller Trend		Top 15 Expositionsart		Top 15 "Exportierte Fälle"	
1	LK Heinsberg	317,3	LK Heinsberg	807	SK Landshut	0,53	LK Heinsberg	458	SK Berlin Mitte	62
2	LK Hohenlohekreis	138,4	SK Hamburg	586	SK Düsseldorf	0,44	StadtRegion Aachen	180	LK Heinsberg	39
3	LK Cochem-Zell	61,7	SK München	584	LK Neuburg-Schrobenhausen	0,39	LK Borken	90	LK München	19
4	LK Tirschenreuth	60,69	LK Esslingen	234	LK Limburg-Weilburg	0,36	LK Freising	68	SK Freiburg i.Breisgau	18
5	LK Emmendingen	59,26	SK Stuttgart	196	LK Landshut	0,36	SK Berlin Mitte	68	SK Köln	16
6	LK Starnberg	50,7	SK Köln	181	LK Odenwaldkreis	0,35	SK Essen	60	SK Stuttgart	15
7	SK Freiburg i.Breisgau	49,08	StadtRegion Aachen	178	LK Hohenlohekreis	0,34	LK Mayen-Koblenz	54	LK Starnberg	13
8	LK Calw	47,98	LK Hohenlohekreis	155	SK Köln	0,33	LK Coesfeld	49	SK München	12
9	LK Mayen-Koblenz	47,61	SK Düsseldorf	155	SK Frankenthal	0,31	LK Minden-Lübbecke	45	SK Berlin Friedrichshain-Kreuzberg	10
10	LK Miesbach	47,13	LK Rhein-Neckar-Kreis	140	LK Osnabrück	0,3	SK Hamburg	45	SK Düsseldorf	10
11	LK Freising	46,9	LK München	135	LK Mayen-Koblenz	0,3	SK Osnabrück	44	SK Frankfurt am Main	10
12	LK Esslingen	43,83	LK Borken	131	LK Kulmbach	0,3	LK Rosenheim	44	LK Reutlingen	9
13	LK Alzey-Worms	42,56	LK Ludwigsburg	127	LK Zwickau	0,3	SK Freiburg i.Breisgau	43	SK Hamburg	9
14	LK Rottal-Inn	41,44	SK Münster	124	SK Münster	0,29	LK Esslingen	39	SK Berlin Tempelhof-Schöneberg	8
15	LK Tübingen	40,91	SK Berlin Mitte	115	LK Donnersbergkreis	0,28	LK München	38	LK Mayen-Koblenz	7



## COVID-19: Alters- und Geschlechtsverteilung in Deutschland

(Datenstand 20.03.2020, 0:00 Uhr, N=10.966)

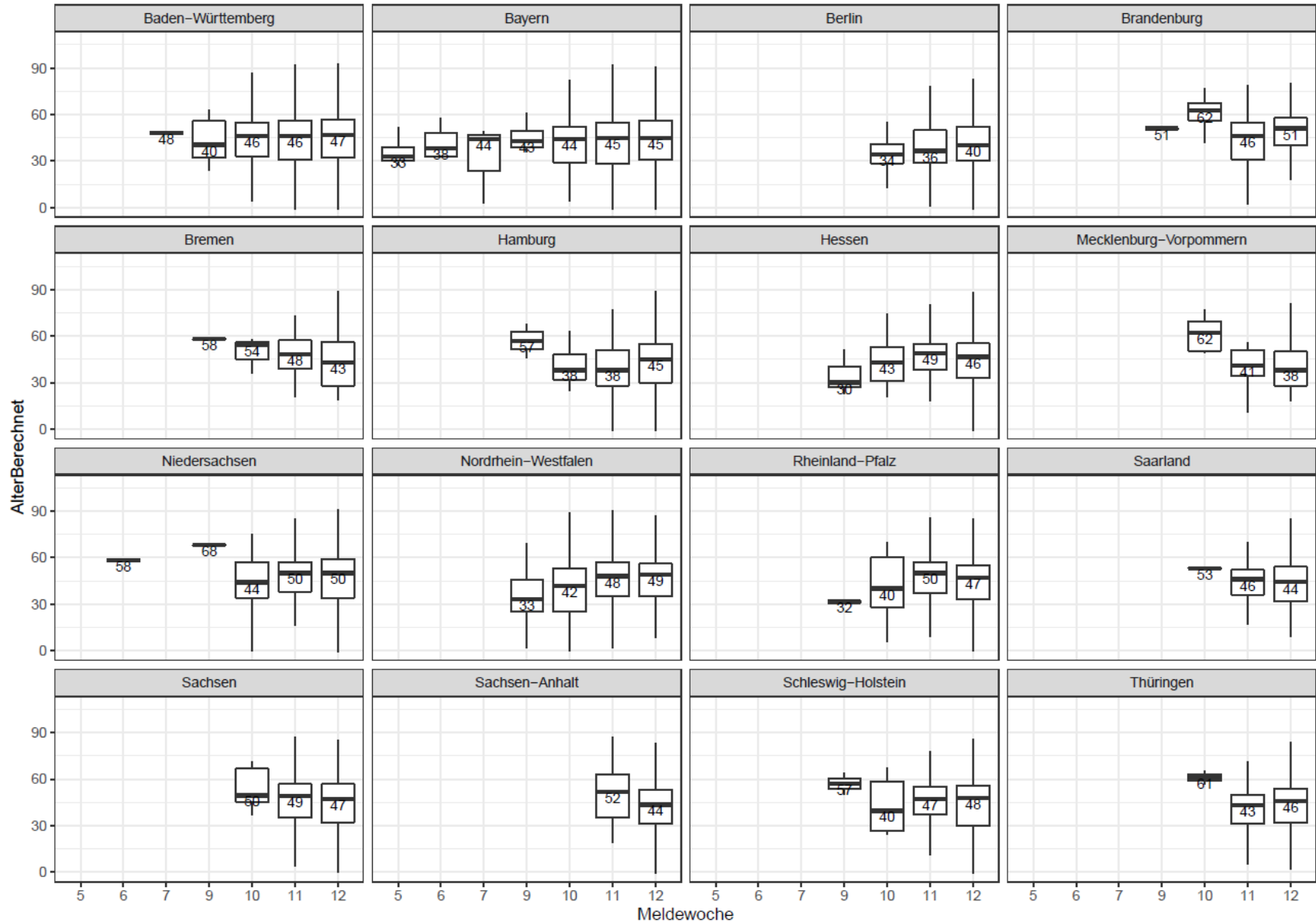
- Alter 0 - 98 Jahre (N=13.888), Median 47 Jahre; Mittelwert 45 Jahre
- Geschlecht (N=13.908) 7.897 (57%) männlich; 6.010 (43%) weiblich





# Entwicklung der Altersverteilung nach Meldewoche und Bundesland

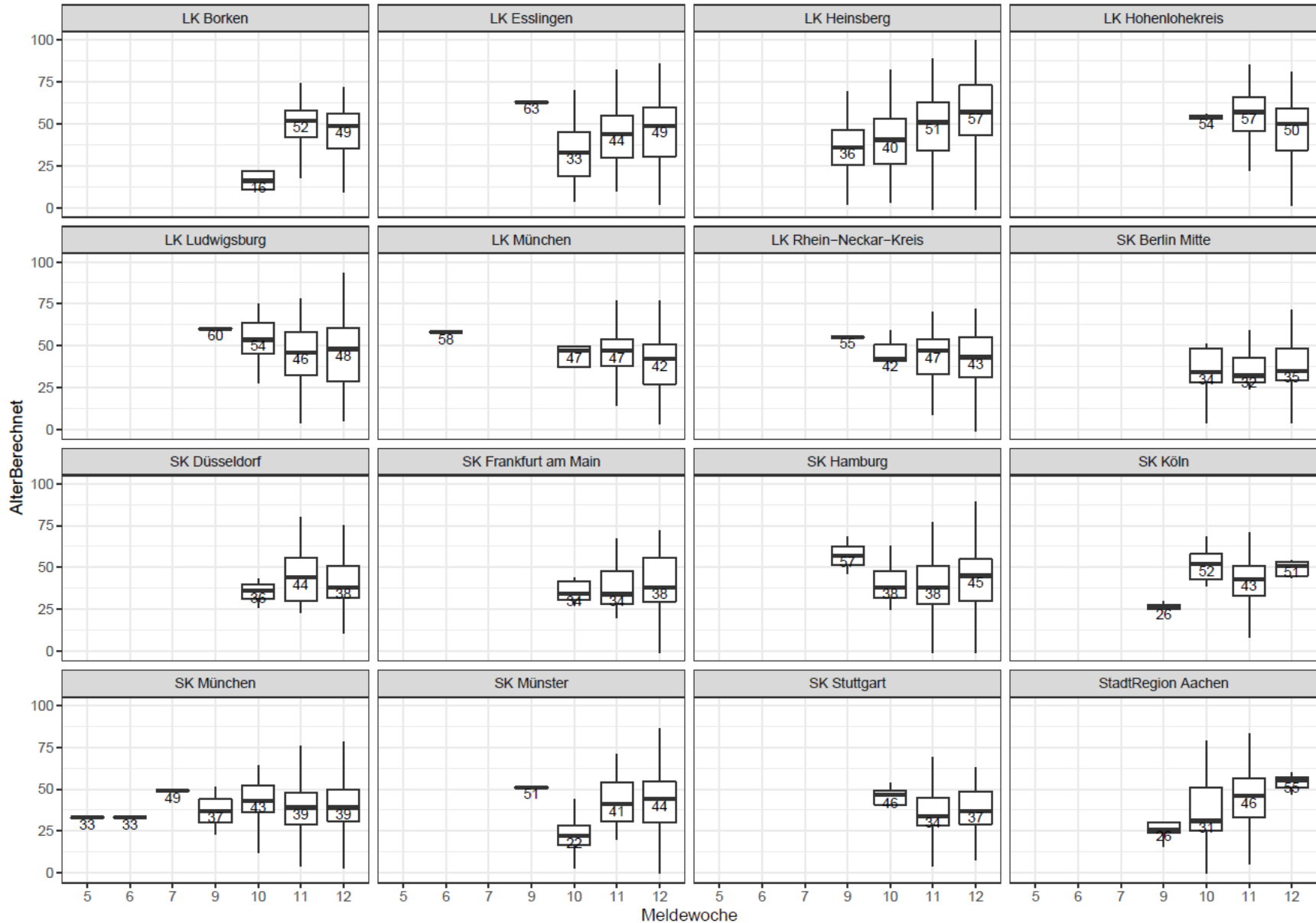
(Datenstand: 20.03.2020, 00:00)





# Entwicklung der Altersverteilung in Kreisen mit hohen Fallzahlen

nach Meldewoche (Datenstand: 20.03.2020, 00:00)





## Position International Kommunikation: 354 Aktivitäten u.a. zu Clustern

- Zahlreiche Flugpassagiernachverfolgungen – ab gestern eingestellt
- Zahlreiche Aktivitäten zu Expositionsorten (Information In- und Ausland)
- Zwei Ärztekongresse in Österreich mit hoher deutscher Beteiligung und positiven unter deutschen Teilnehmern
  - Beide wurden abgebrochen
- Positiver Fall auf Kreuzfahrtshiff „Mein Schiff 2“
  - ca. 2500 vornehmlich deutsche PAX, KoNa angelaufen
- Nach Information BMVI stehen Rückführungen deutscher Urlauber an
  - 18-19.3.2020: 13 Flüge mit ca. 3000 Passagieren durchgeführt
  - für heute weitere 8 Flüge mit ca. 1450 Passagieren geplant
  - Bisher insg. 17.000 zurückgeholt aus
    - EGY, AZB, DOM, MLV, MLT, MAR, PER, PHL und TUN
  - In Kürze weitere auch aus ALG, CRI, PER, ESP



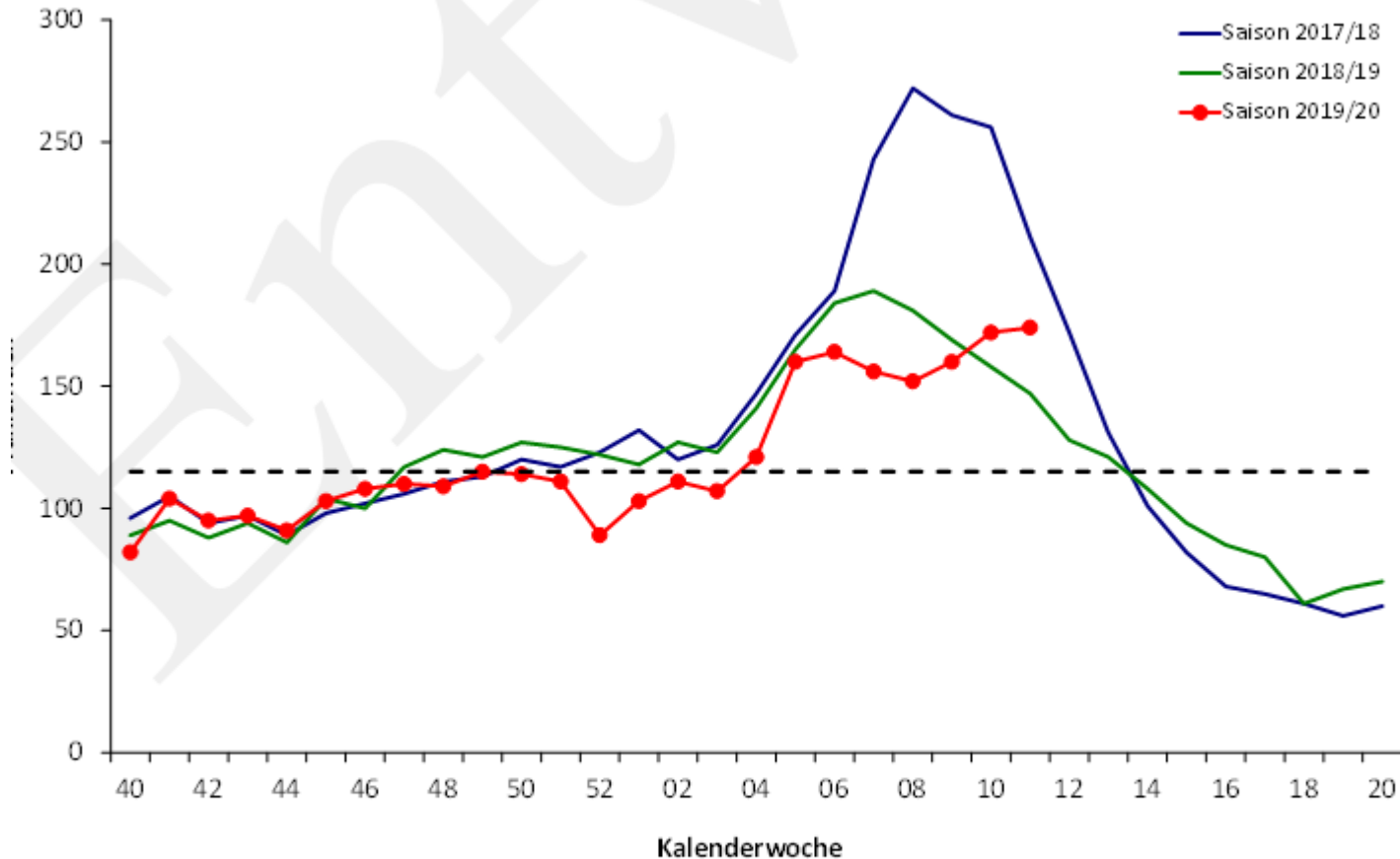
## Amtshilfeersuchen

- **Nürnberg**
  - Unterstützung bei Kontaktpersonennachverfolgung bei einer Arztpraxis mit SARS-CoV-2-positivem Arzt
  - Entsendung von Sonia Boender und Kai Michaelis
  - Befragungen laufen noch
- **Ministerium für Arbeit, Gesundheit und Soziales in NRW (11.03.2020)**
  - Fachliche Unterstützung des RKI bei den vielfältigen Anfragen
  - Keine Entsendung vorgesehen
- **Tirschenreuth**
  - 40 Fälle nach Starkbierfest
  - Michael Brandl und Sybille Rehmet unterstützten von Berlin aus
- **Saarland**
  - Krankenhaus mit SARS-CoV2-positiven Mitarbeitern
  - Tim Eckmanns unterstützt von Berlin aus





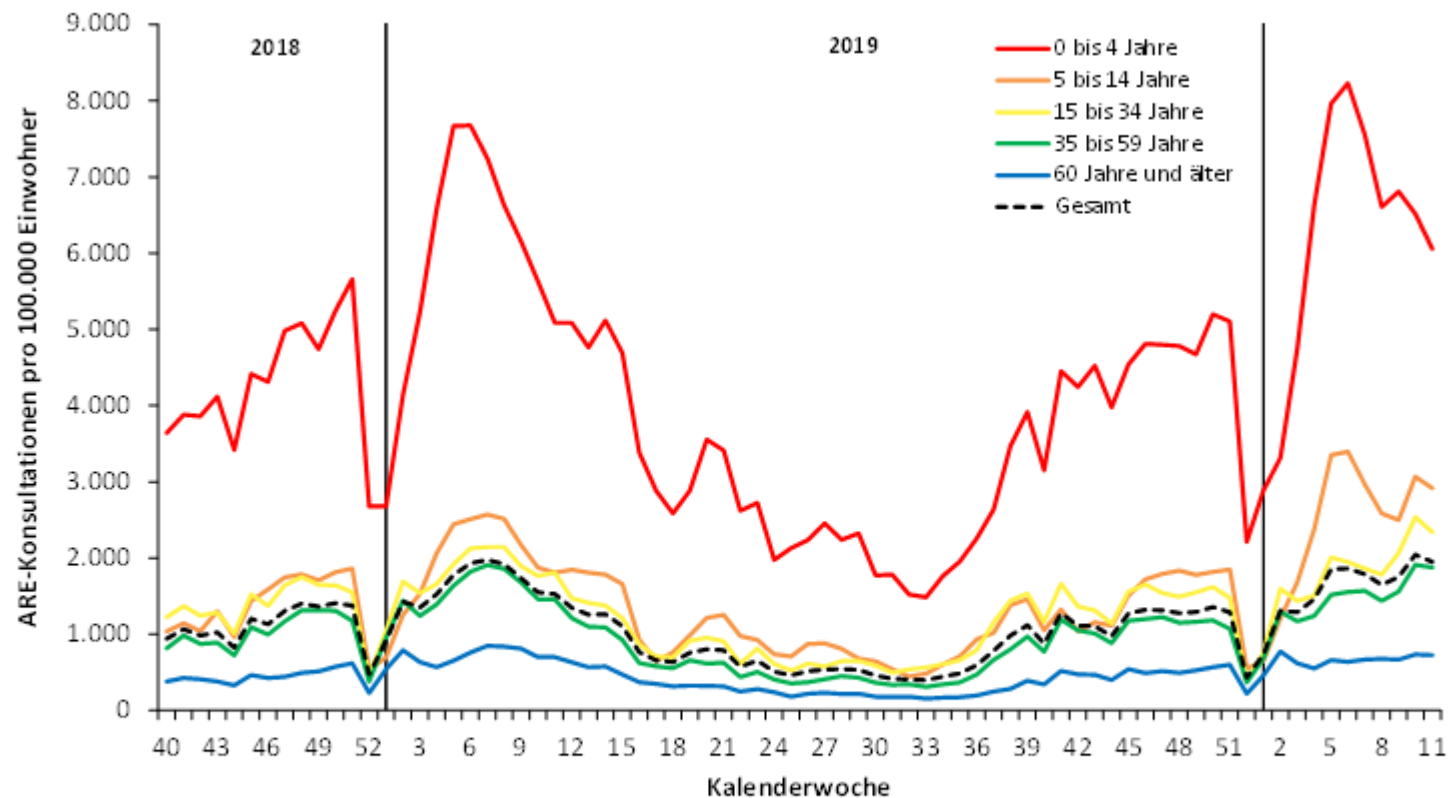
## AGI – Synromische Surveillance



1: Praxisindex bis zur 11. KW 2020 im Vergleich zu den Saisons 2018/19 und 2017/18 (Hintergrund-Aktivität bis zu einem Praxiswert von 115, gestrichelte Linie).



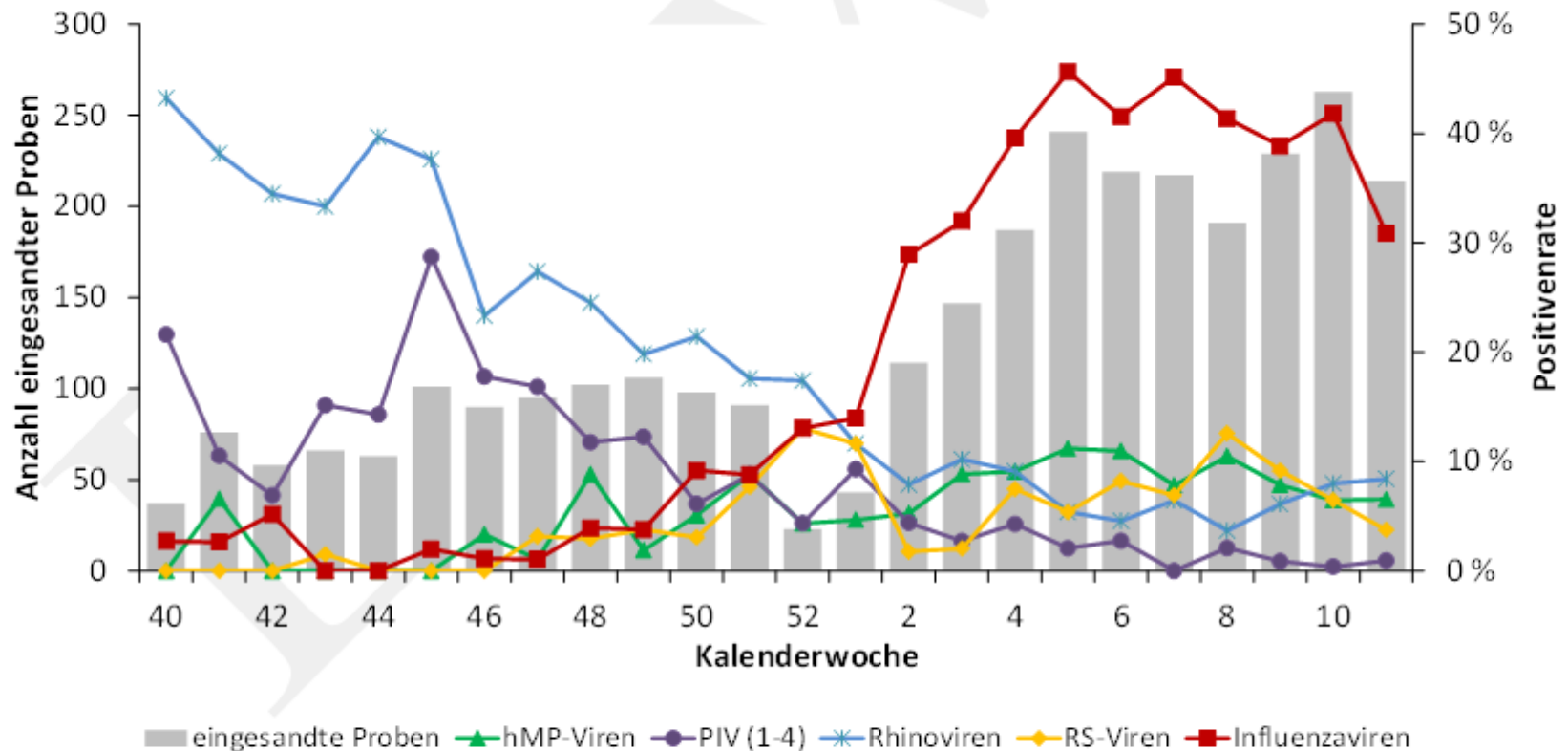
## AGI- Syndromische Surveillance



**Abb. 2:** Werte der Konsultationsinzidenz von der 40. KW 2018 bis zur 11. KW 2020 in fünf Altersgruppen und gesamt in Deutschland pro 100.000 Einwohner in der jeweiligen Altersgruppe. Die senkrechte Linie markiert die 1. KW des Jahres.



## Virologische Surveillance



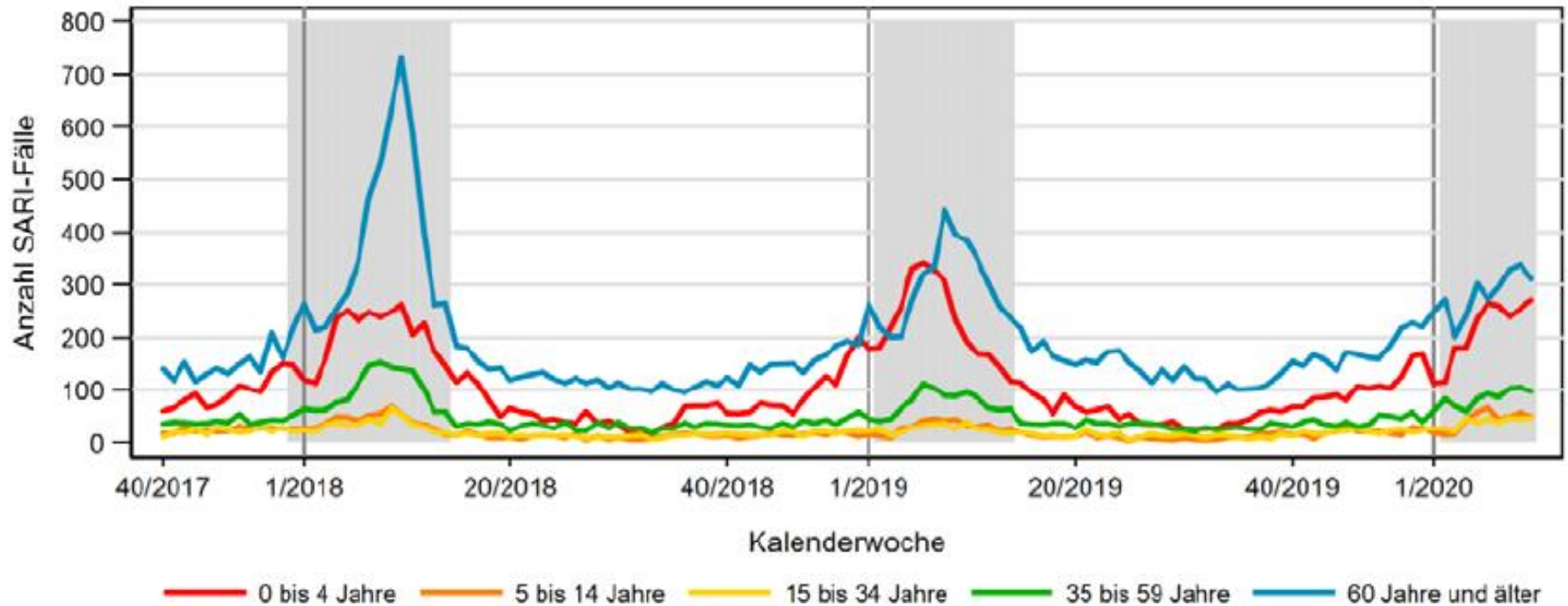
**Abb. 3:** Anteil positiver Influenza-, RS-, hMP-, PI- und Rhinoviren an allen im Rahmen des Sentinels eingesandten Proben (Positivrate, rechte y-Achse, Linien) sowie die Anzahl der an das NRZ für Influenzaviren eingesandten Sentinelproben (linke y-Achse, graue Balken) von der 40. KW 2019 bis zur 11. KW 2020.



- Seit der 8. KW 2020 werden Sentinelproben auch auf SARS-CoV-2 untersucht. Es gab **bisher zwei Nachweise** von SARS-CoV-2 in 649 untersuchten Proben der virologischen Surveillance der AGI.

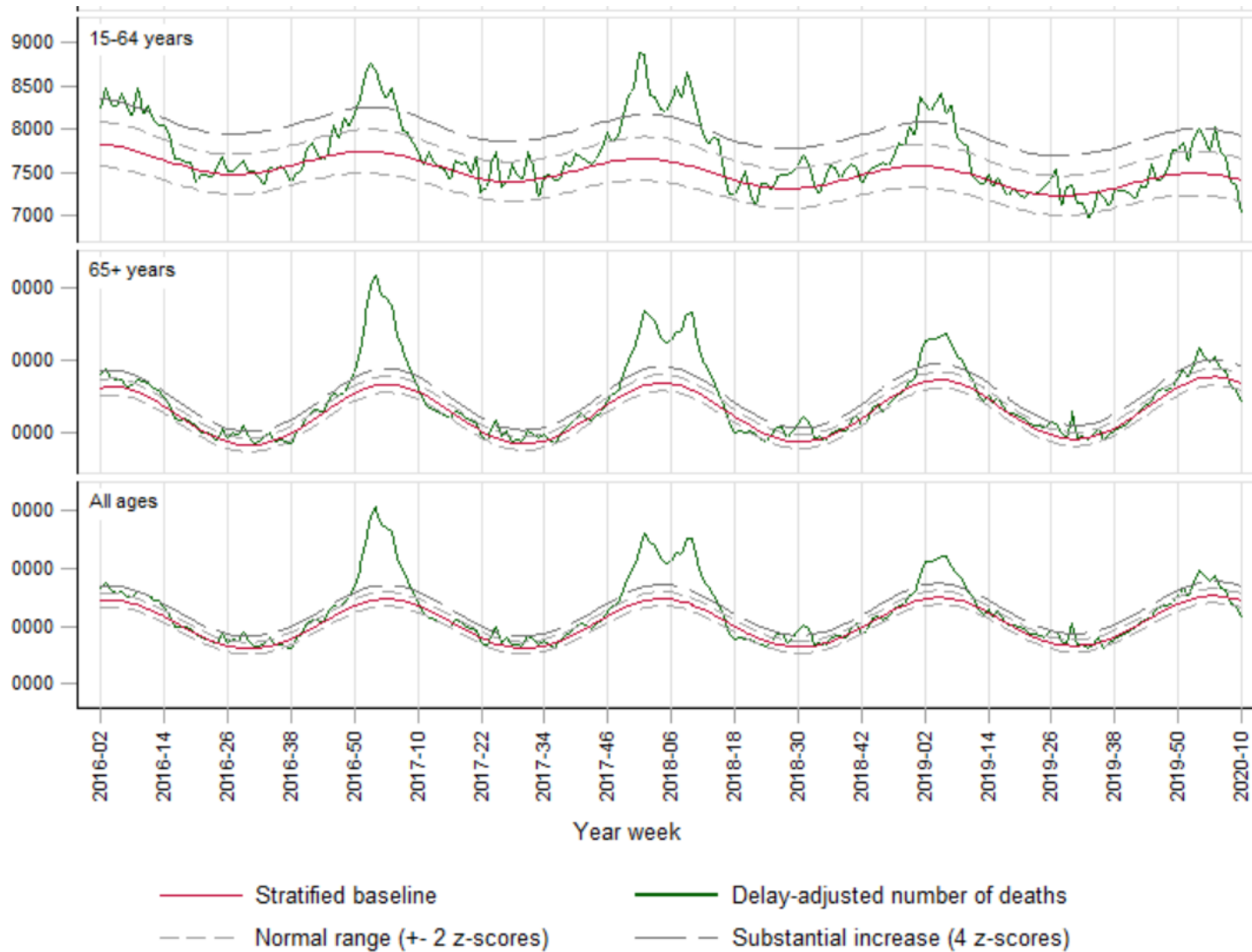


## SARI-Surveillance



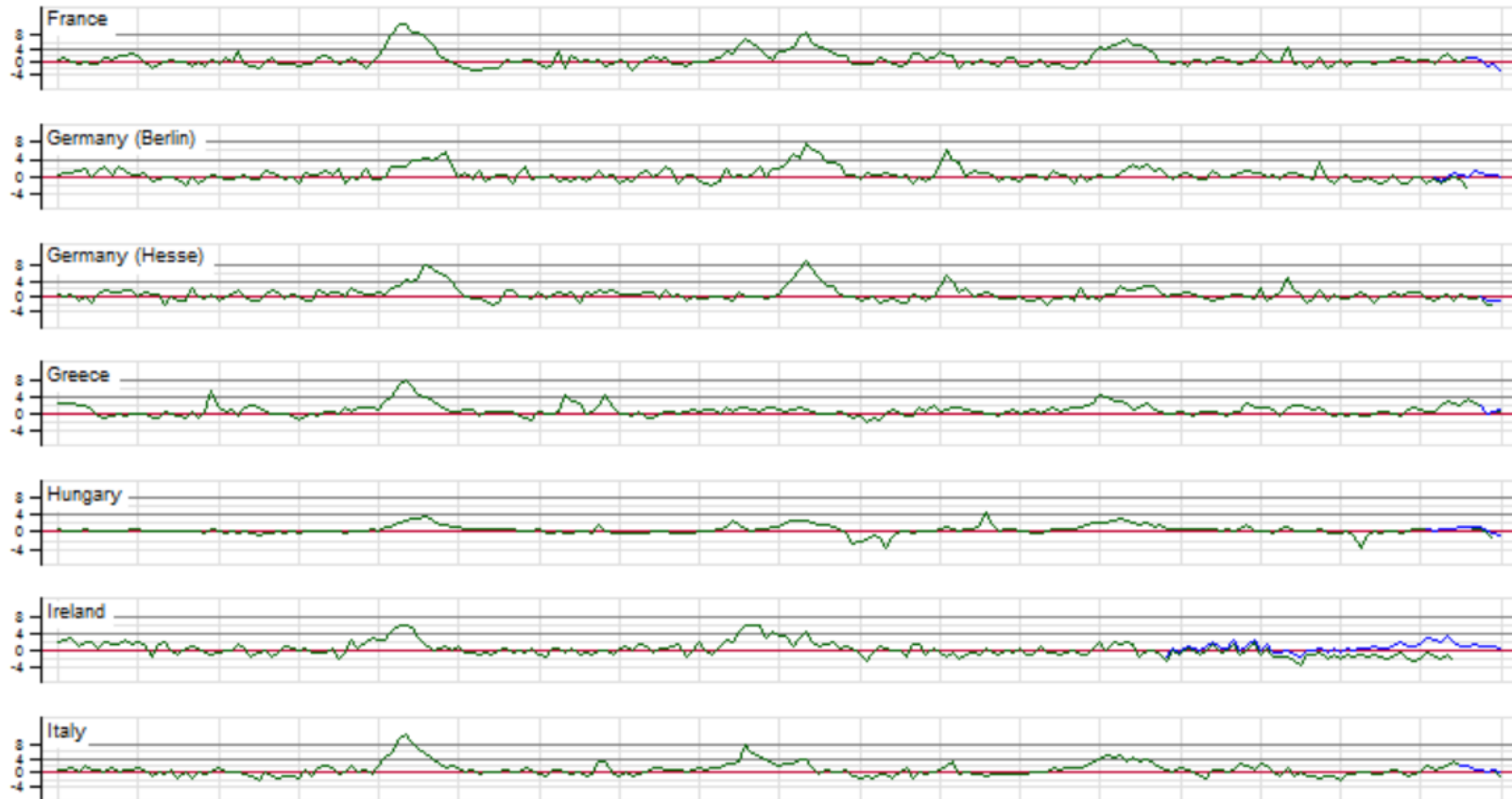


# EURO -MOMO





# EURO Momo





## Neue Vorgehen

- In Diskussion: Aufgabe der Bezeichnung Risikogebiete
- Epidemiologischen Auswertungen seit 17.03.2020 nur noch anhand von SurvNet-Daten
- Neuer Datenstand ab 19.03.2020 0:00 Uhr