



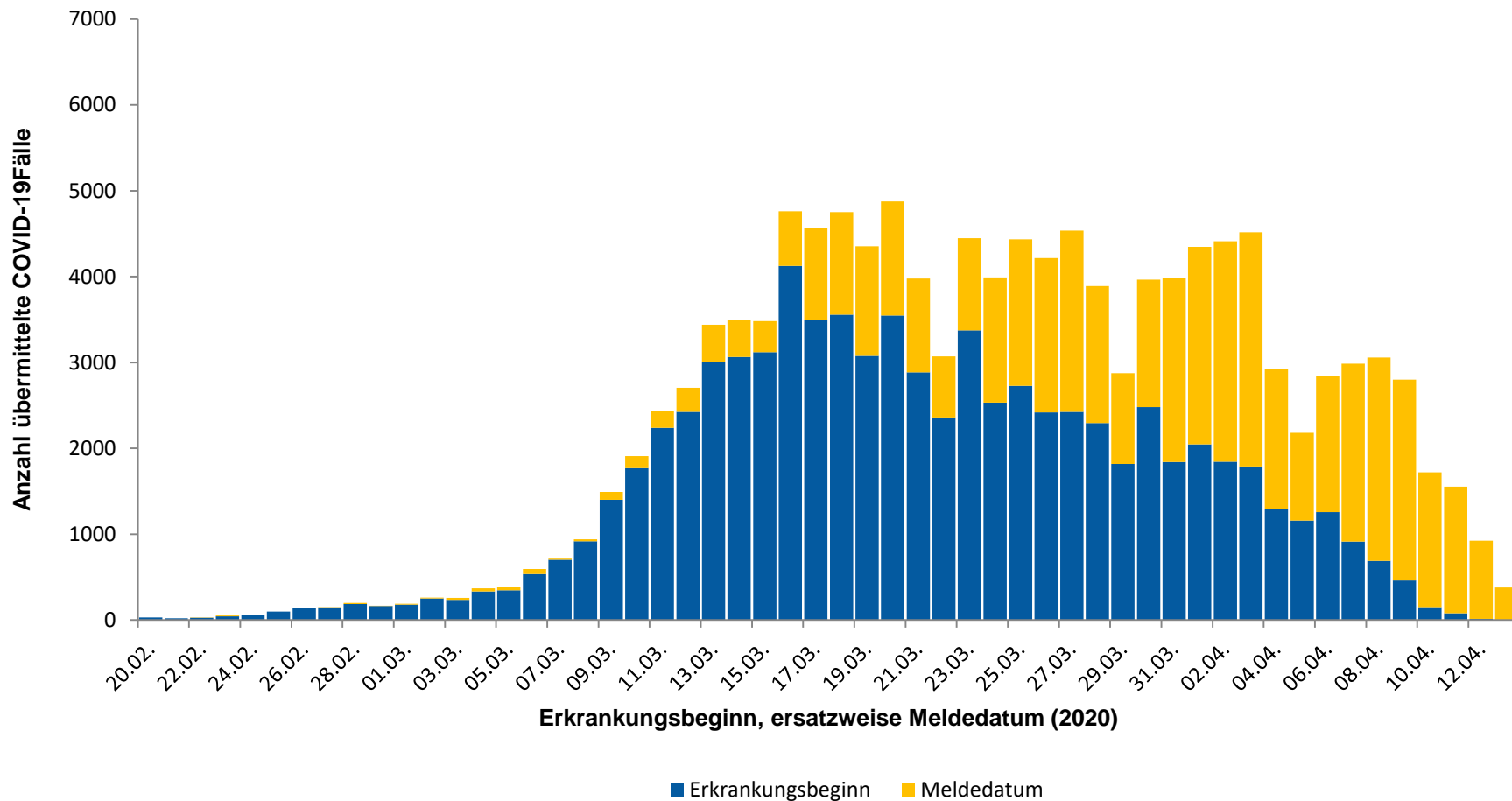
COVID-19: Lage National

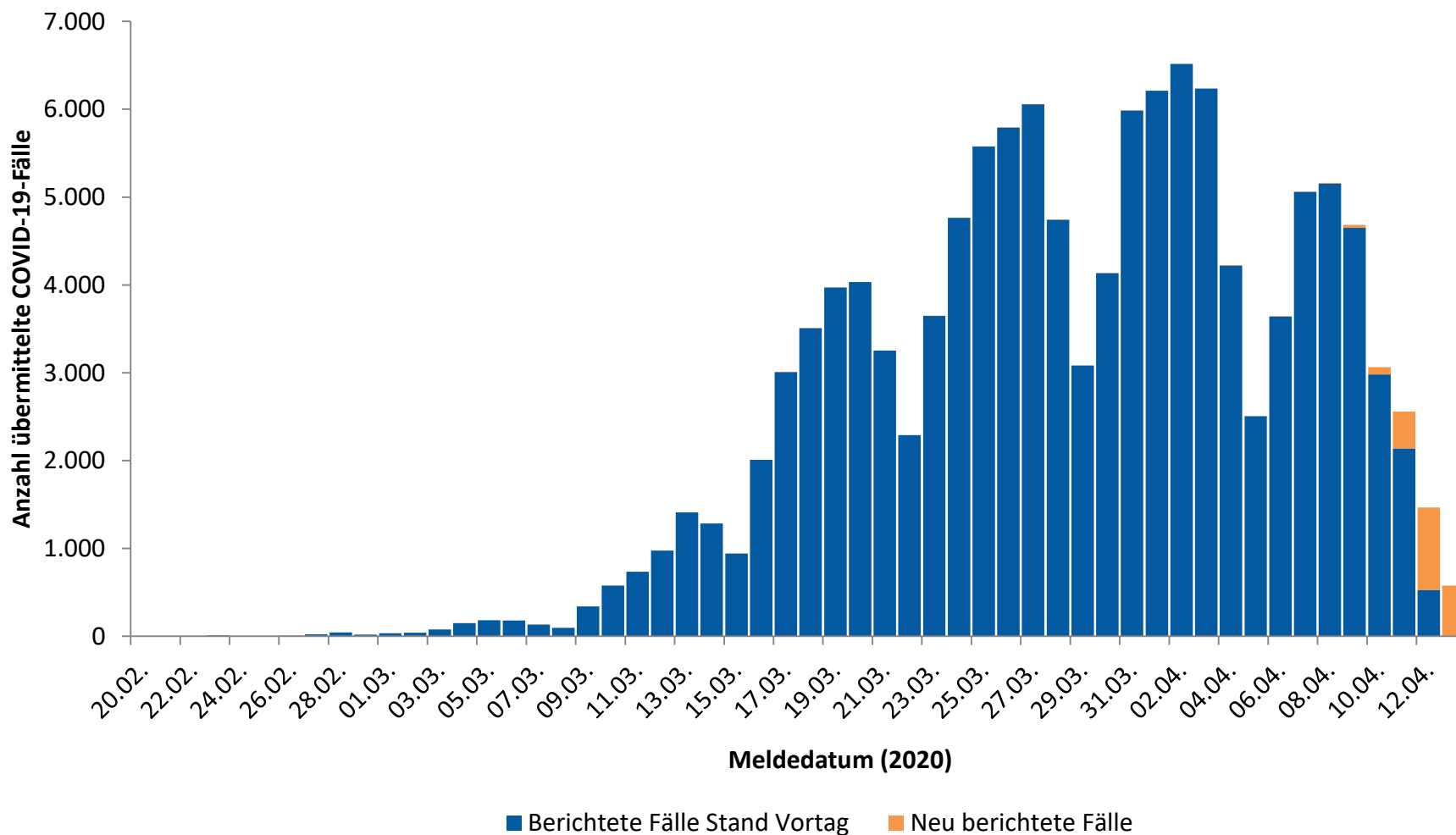
Informationen für den Krisenstab

Datenstand	Anzahl	Änderung zum Vortag		Inzidenz (Fälle/100.000 Einw.)
		Ganze Zahl	Prozent	
14.04.2020 0:00 Uhr				
Bestätigte Fälle	125.098	+ 2.082	+ 1,7%	150
Verstorbene	2969	+ 170	+ 6%	
Anteil Verstorbene	2,4%			
Genesene	ca. 68.100			



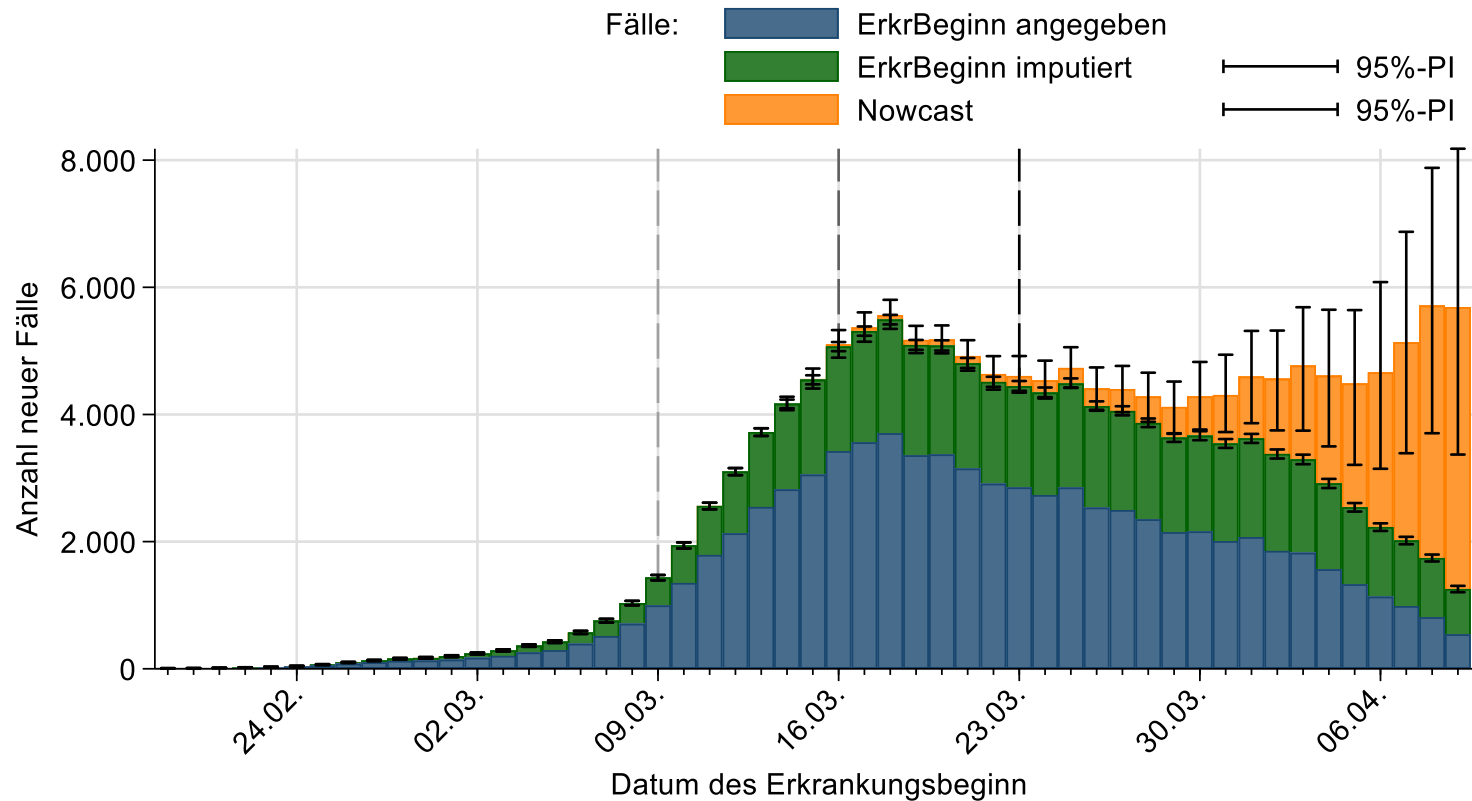
Bundesland	Anzahl	Differenz Vortag	Fälle/100.000 Einw.	Todesfälle
Baden-Württemberg	25.040	470	226	711
Bayern	33.569	554	257	872
Berlin	4.668	67	125	56
Brandenburg	1.916	36	76	40
Bremen	492	6	72	20
Hamburg	3.808	38	207	59
Hessen	6.183	69	99	147
Mecklenburg-Vorpommern	619	1	38	11
Niedersachsen	7.885	162	99	211
Nordrhein-Westfalen	25.300	417	141	545
Rheinland-Pfalz	4.880	70	119	70
Saarland	2.112	33	213	52
Sachsen	3.751	96	92	70
Sachsen-Anhalt	1.207	14	55	25
Schleswig-Holstein	2.164	30	75	49
Thüringen	1.504	19	70	31
Gesamt	125.098	2.082	150	2.969



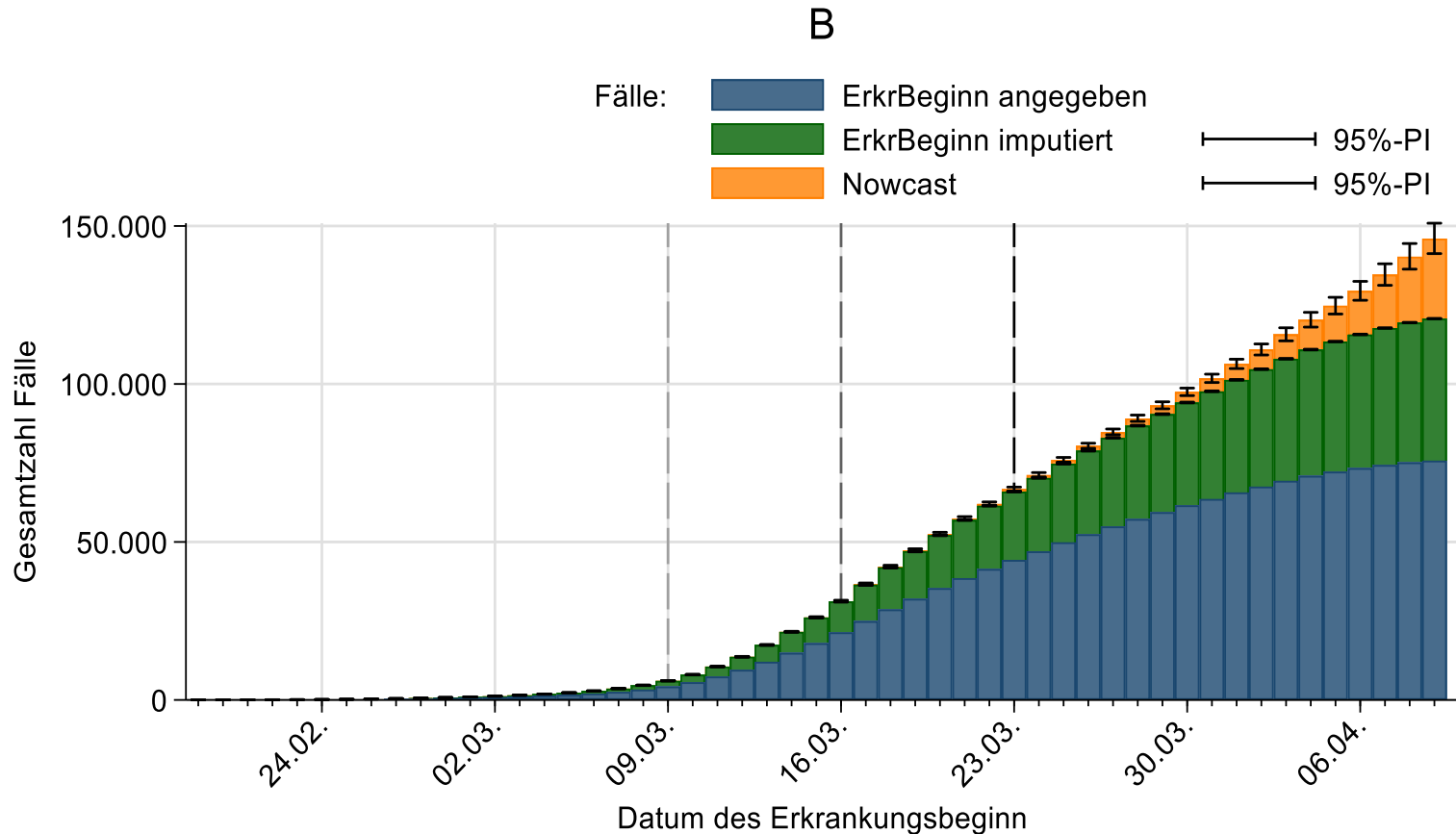




Nowcast – an der Heiden, 13.4.2020 (mit Datenstand 12.04.2020): Tägliche Fallzahlen

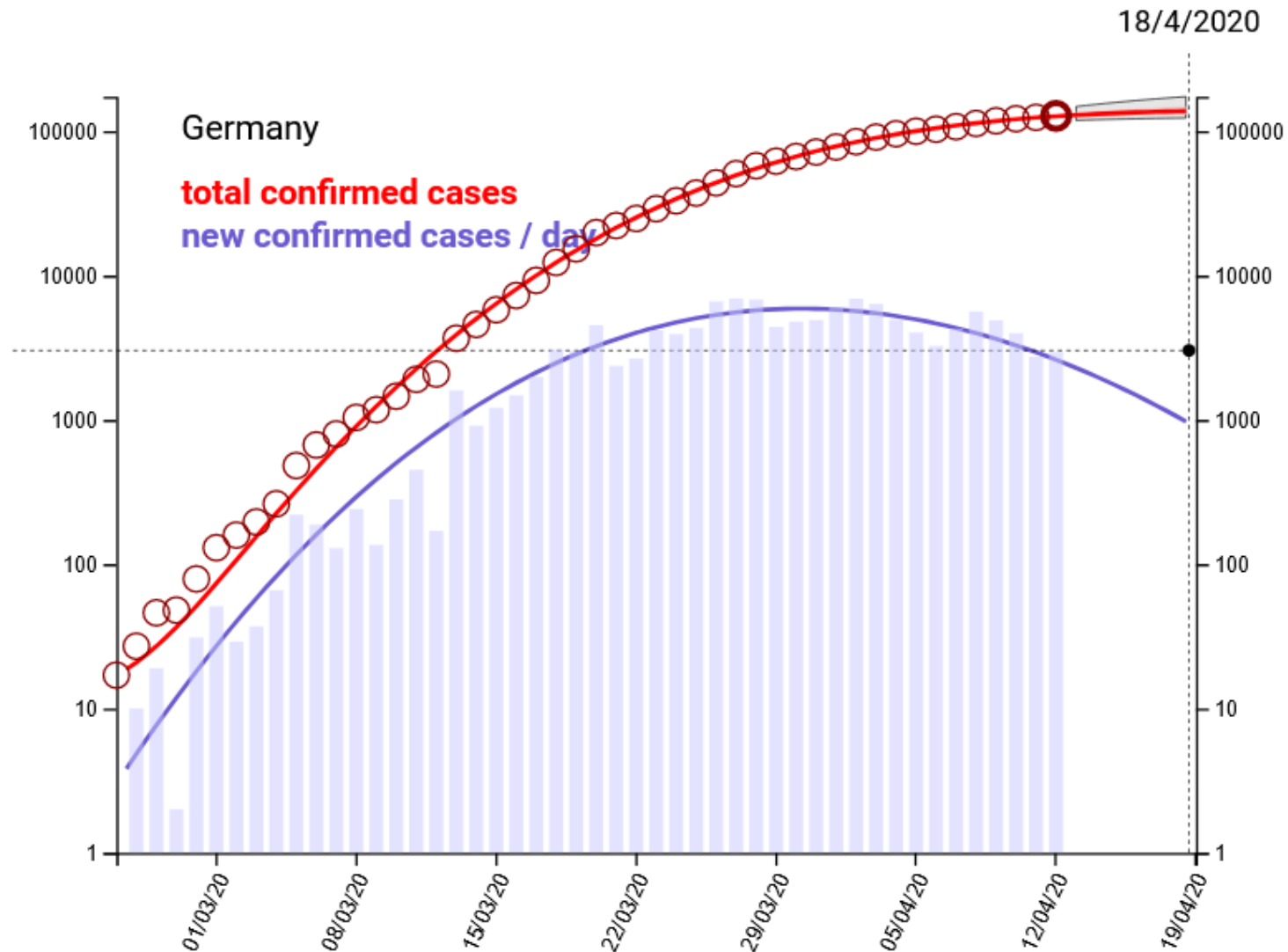


Nowcast – an der Heiden, 13.4.2020 (mit Datenstand 12.04.2020): Kumulativ



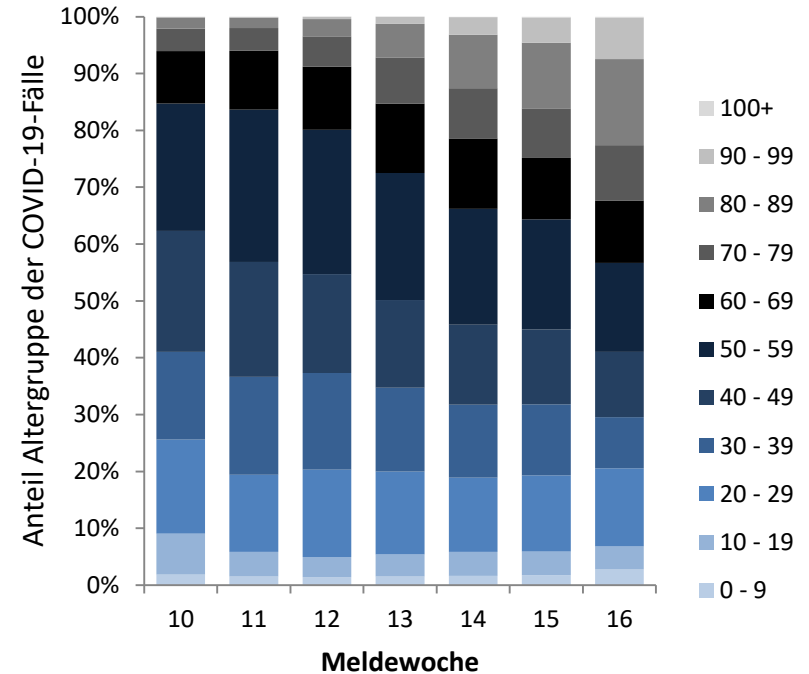
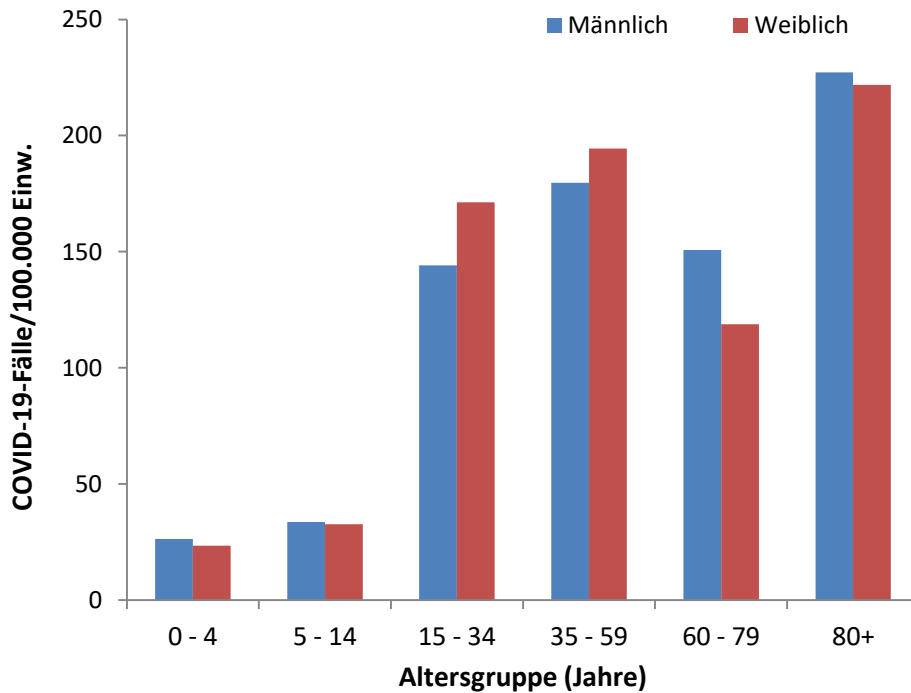


Forecast – Brockmann, Stand 14.04.2020



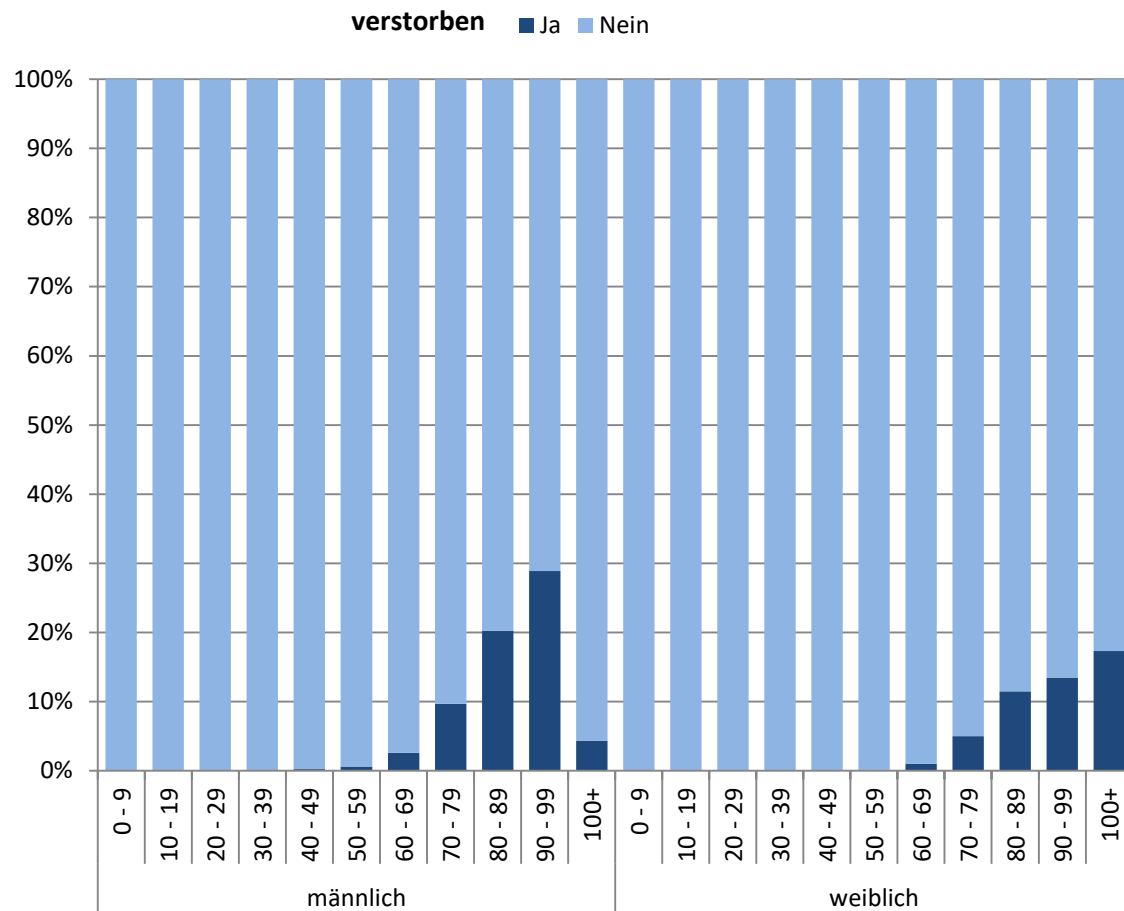
http://rocs.hu-berlin.de/corona/docs/forecast/results_by_country/

Anzahl Gesamtfälle (m. Angaben)	125.098 (124.870)
Median/Mittelwert Alter in Jahren	50/49
Anteil 70 Jahre und älter (an allen Fällen)	17%
Anteil männlich/weiblich	48%/52%



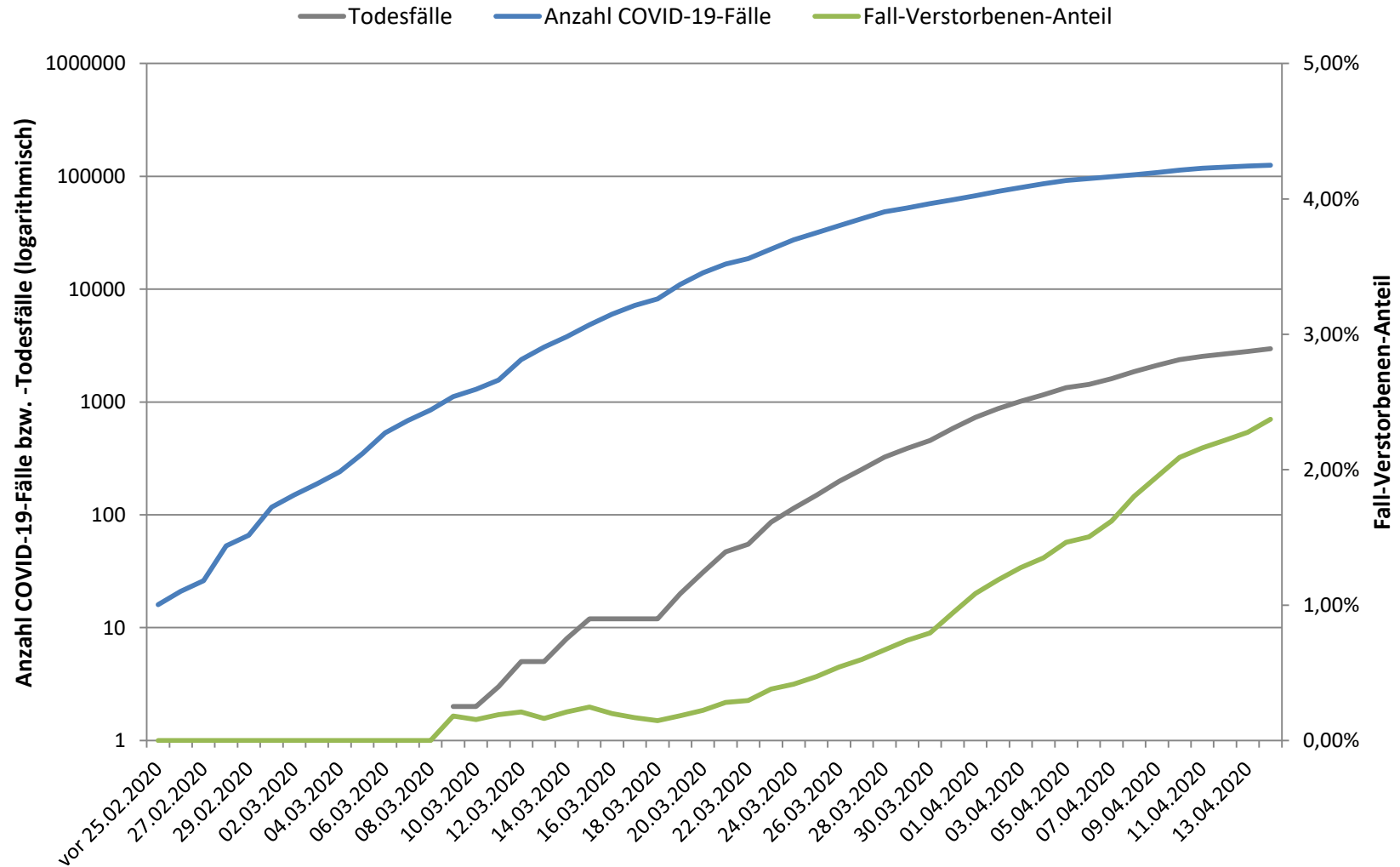


Todesfälle	2.969
Todesfälle mit Alter und Geschlecht	2.965
Median Alter in Jahren	82
Mittelwert Alter in Jahren	80
Anteil 70 Jahre und älter	86%
Männer	59%
Frauen	41%





Fall-Verstorbenen-Anteil (Datenstand: 14.04.2020, 0:00Uhr)





GenesenStatus	Anzahl
Genesen	68.100
Offen	54.029
Verstorben	2.969
Summe	125.098

Schätzung – Kriterien für Genesen

Nicht-hospitalisierte Fälle:

- Erkrankungsbeginn + 14 Tage
- wenn Erkrankungsbeginn unbekannt: Meldedatum + 14 Tage

Hospitalisierte Fälle:

- Entlassungsdatum + 7 Tage
- Wenn Entlassungsdatum unbekannt: Erkrankungsbeginn bzw. Meldedatum +28 Tage

Ohne Angaben zur Hospitalisierung

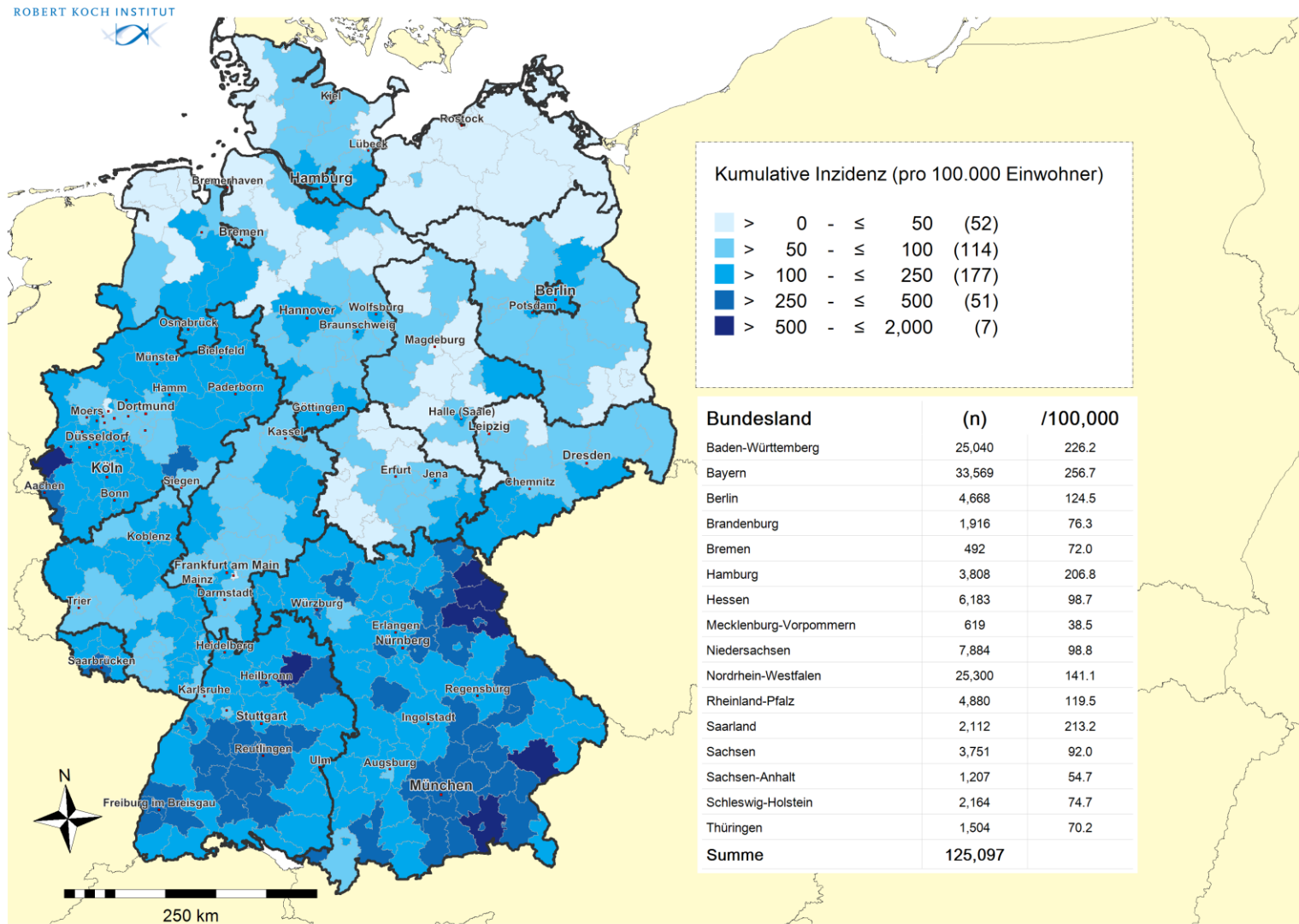
- Erkrankungsbeginn bzw. Meldedatum +28 Tage



- In medizinischen Einrichtungen gemäß § 23 Abs. 3 IfSG tätig
 - mindestens 5846 der COVID-19-Fälle
- Zu den Einrichtungen zählen z.B.
 - Krankenhäuser, Arztpraxen, Dialyseeinrichtungen, ambulante Pflegedienste und Rettungsdienste.
- Von diesen
 - 72% weiblich
 - 28% männlich.
- Der Altersmedian liegt bei 42 Jahren.



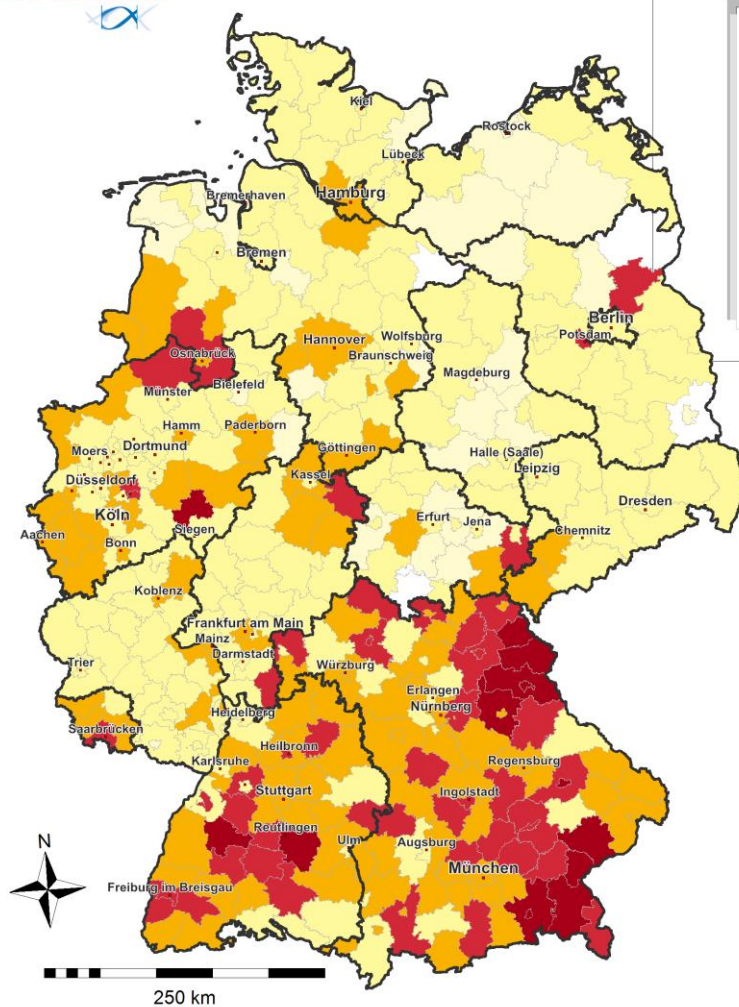
n = 125.097



Geographische Verteilung in Deutschland: 7-Tage-Inzidenz



n =	22580
48 LK mit 7-Tages-Inzidenz	51-100 Fälle/100.000 Einw.
14 LK mit 7-Tages-Inzidenz	101-500 Fälle/100.000 Einw.



übermittelte Fälle der letzten

7

Tage

COVID19-AKTIVITÄT
Stand: 14.04.2020

Fälle pro 100.000 Einwohner

> 0.0	- ≤ 5.0	(35)
> 5.0	- ≤ 25.0	(191)
> 25.0	- ≤ 50.0	(108)
> 50.0	- ≤ 100.0	(48)
> 100.0	- ≤ 500.0	(14)

Rang_7T	Stadt- oder Landkreis	Fälle_7T	Inzidenz_7T
1	LK Tirschenreuth	166	229.0
2	LK Neustadt a.d.Waldnaab	144	152.6
3	SK Weiden i.d.OPf.	60	141.1
4	LK Amberg-Weizsach	145	140.6
5	LK Traunstein	246	138.9
6	LK Wunsiedel i.Fichtelgebirge	93	127.1
7	SK Straubing	60	125.5
8	LK Freudenstadt	148	125.5
9	SK Rosenheim	75	118.4
10	LK Rosenheim	308	118.0
11	LK Olpe	152	112.8
12	LK Reutlingen	320	111.6
13	LK Rottal-Inn	123	101.9
14	LK Altötting	112	100.7
15	SK Landshut	65	89.8

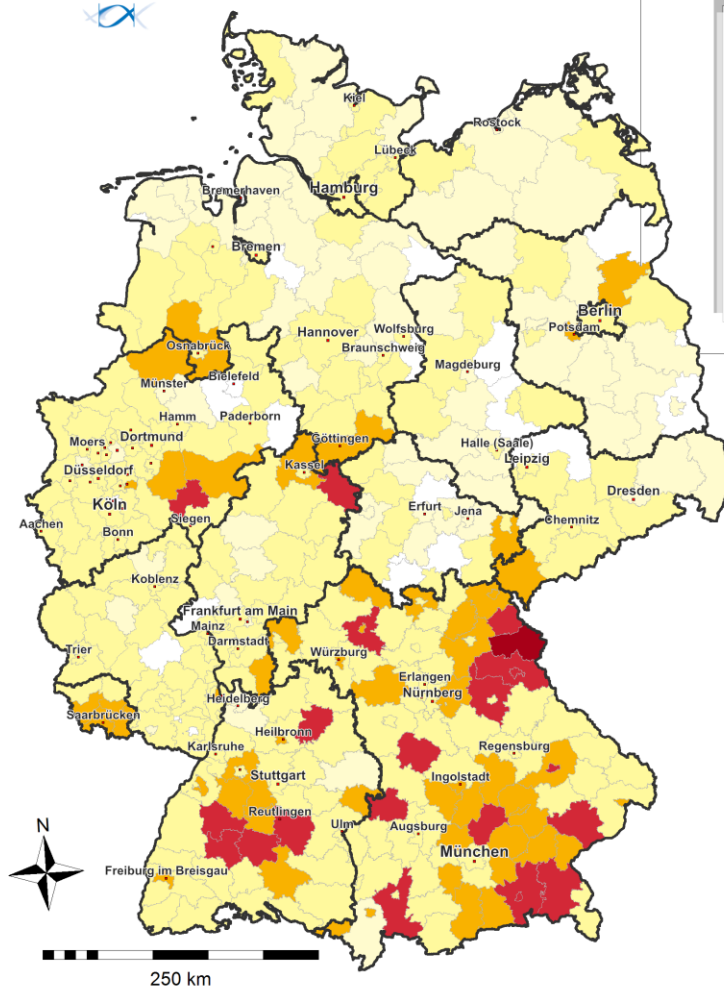
Geographische Verteilung in Deutschland: 5-Tage-Inzidenz



n = 12.354

21 LK mit 5-Tages-Inzidenz 51-100 Fälle/100.000 Einw.

1 LK mit 5-Tages-Inzidenz 101-500 Fälle/100.000 Einw.



übermittelte
Fälle der
letzten

5

Tage

COVID19-AKTIVITÄT
Stand: 14.04.2020

Fälle pro 100.000 Einwohner

< 0.0	-	≤ 5.0	(74)
> 5.0	-	≤ 25.0	(228)
> 25.0	-	≤ 50.0	(55)
> 50.0	-	≤ 100.0	(21)
> 100.0	-	≤ 500.0	(1)

Rang_5T	Stadt- oder Landkreis	Fälle_5T	Inzidenz_5T
1	LK Tirschenreuth	83	114.5
2	LK Traunstein	147	83.0
3	LK Reutlingen	226	78.8
4	LK Olpe	104	77.2
5	LK Freudenstadt	86	72.9
6	LK Rosenheim	186	71.3
7	LK Rottweil	97	69.6
8	SK Rosenheim	44	69.5
9	LK Weißenburg-Gunzenhausen	61	64.6
10	LK Zollernalbkreis	118	62.5
11	LK Hohenlohekreis	69	61.6
12	LK Dillingen a.d. Donau	57	59.4
13	SK Straubing	28	58.6
14	LK Werra-Meißner-Kreis	58	57.4
15	LK Rottal-Inn	69	57.2

Geographische Verteilung in Deutschland: 3-Tage-Inzidenz

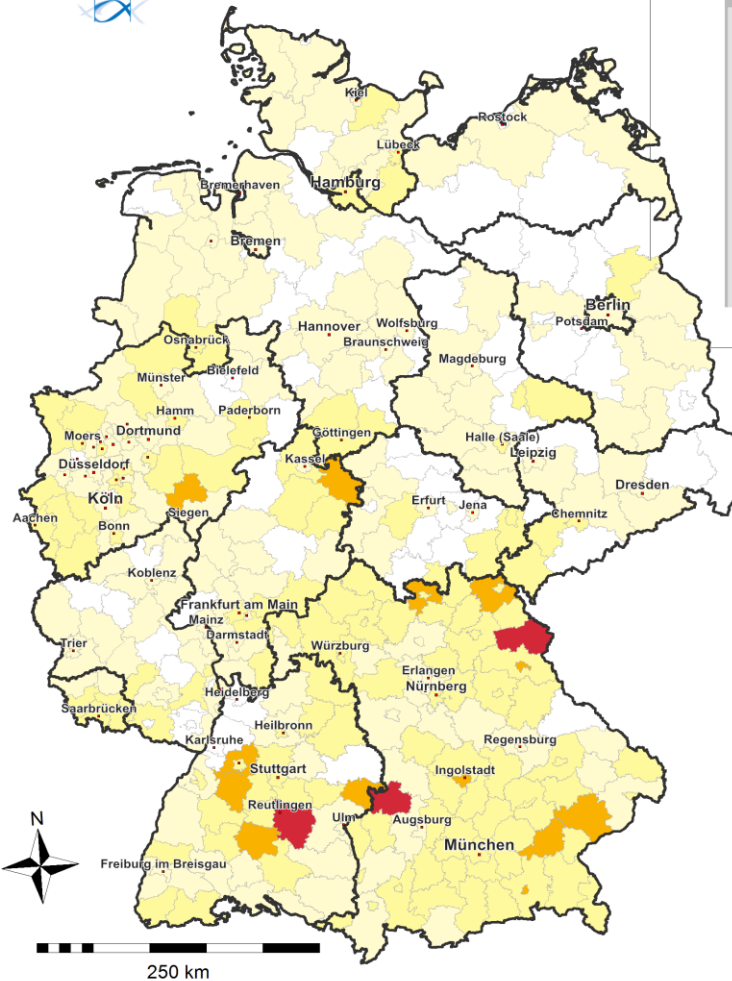


n = 4.606

3 LK mit 3-Tages-Inzidenz 51-100 Fälle/100.000 Einw.

0 LK mit 3-Tages-Inzidenz 101-500 Fälle/100.000 Einw.

ROBERT KOCH INSTITUT



übermittelte
Fälle der
letzten
3
Tage

COVID19-AKTIVITÄT Stand: 14.04.2020

Fälle pro 100.000 Einwohner

< 0.0	-	≤ 5.0	(176)
> 5.0	-	≤ 25.0	(136)
> 25.0	-	≤ 50.0	(13)
> 50.0	-	≤ 100.0	(3)
> 100.0	-	≤ 500.0	(0)

Rang_3T	Stadt- oder Landkreis	Fälle_3T	Inzidenz_3T
1	LK Reutlingen	189	65.9
2	LK Tirschenreuth	41	56.5
3	LK Dillingen a.d.Donau	50	52.1
4	LK Coburg	40	46.0
5	LK Zollernalbkreis	70	37.0
6	LK Werra-Meißner-Kreis	37	36.6
7	SK Ingolstadt	49	35.8
8	LK Olpe	46	34.1
9	SK Rosenheim	20	31.6
10	LK Mühldorf a.Inn	36	31.2
11	LK Hof	27	28.3
12	LK Rottal-Inn	34	28.2
13	LK Heidenheim	36	27.2
14	LK Enzkreis	54	27.1
15	SK Weiden i.d.OPf.	11	25.9

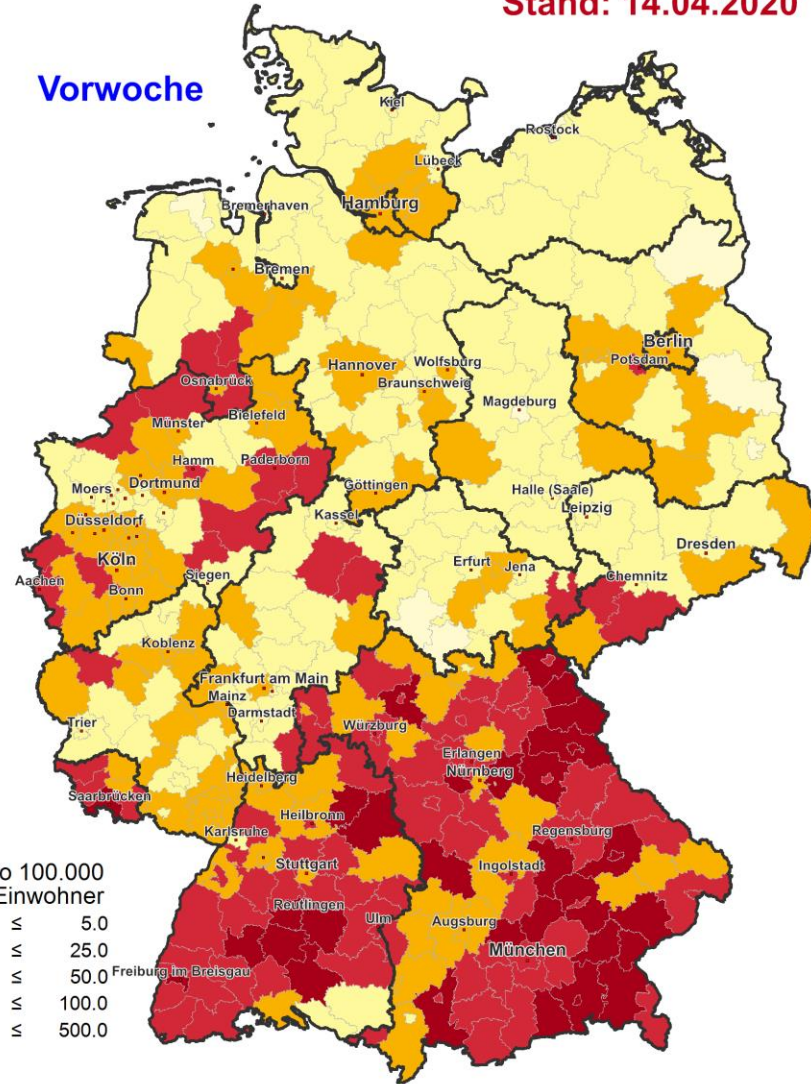
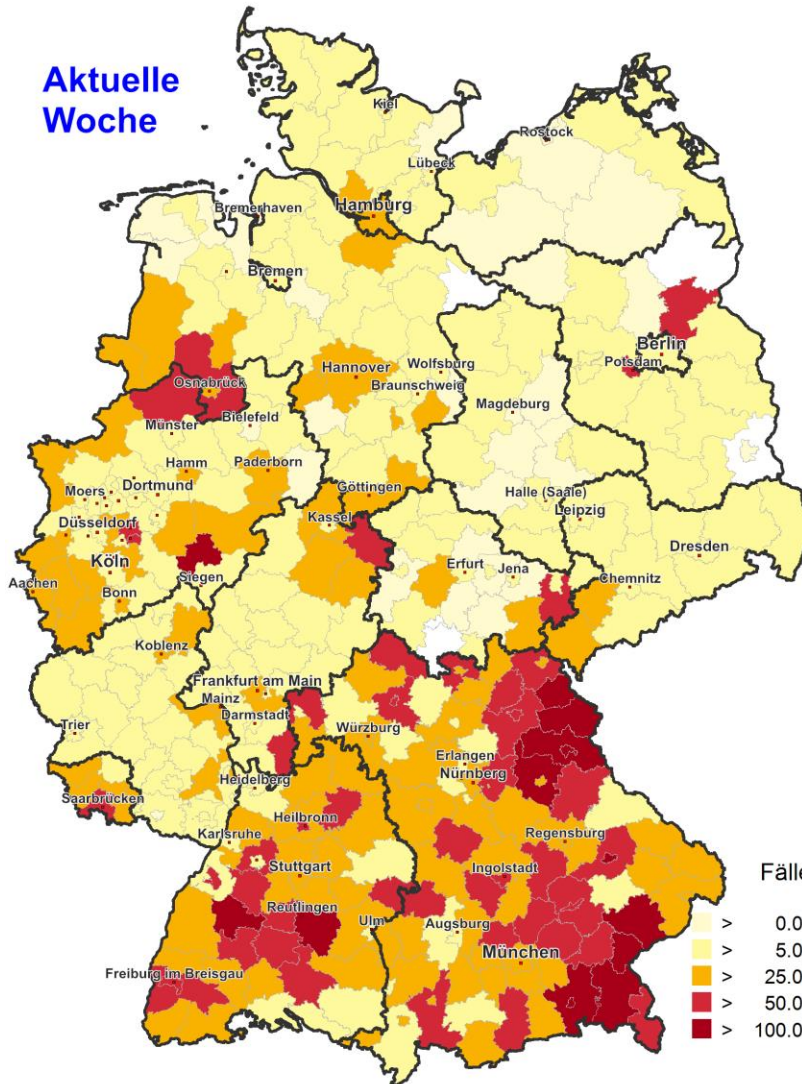


Geographische Verteilung: 7-Tageskarte - Vergleich mit Vorwoche

COVID19-Inzidenz (kumulativ)
Stand: 14.04.2020

Aktuelle Woche

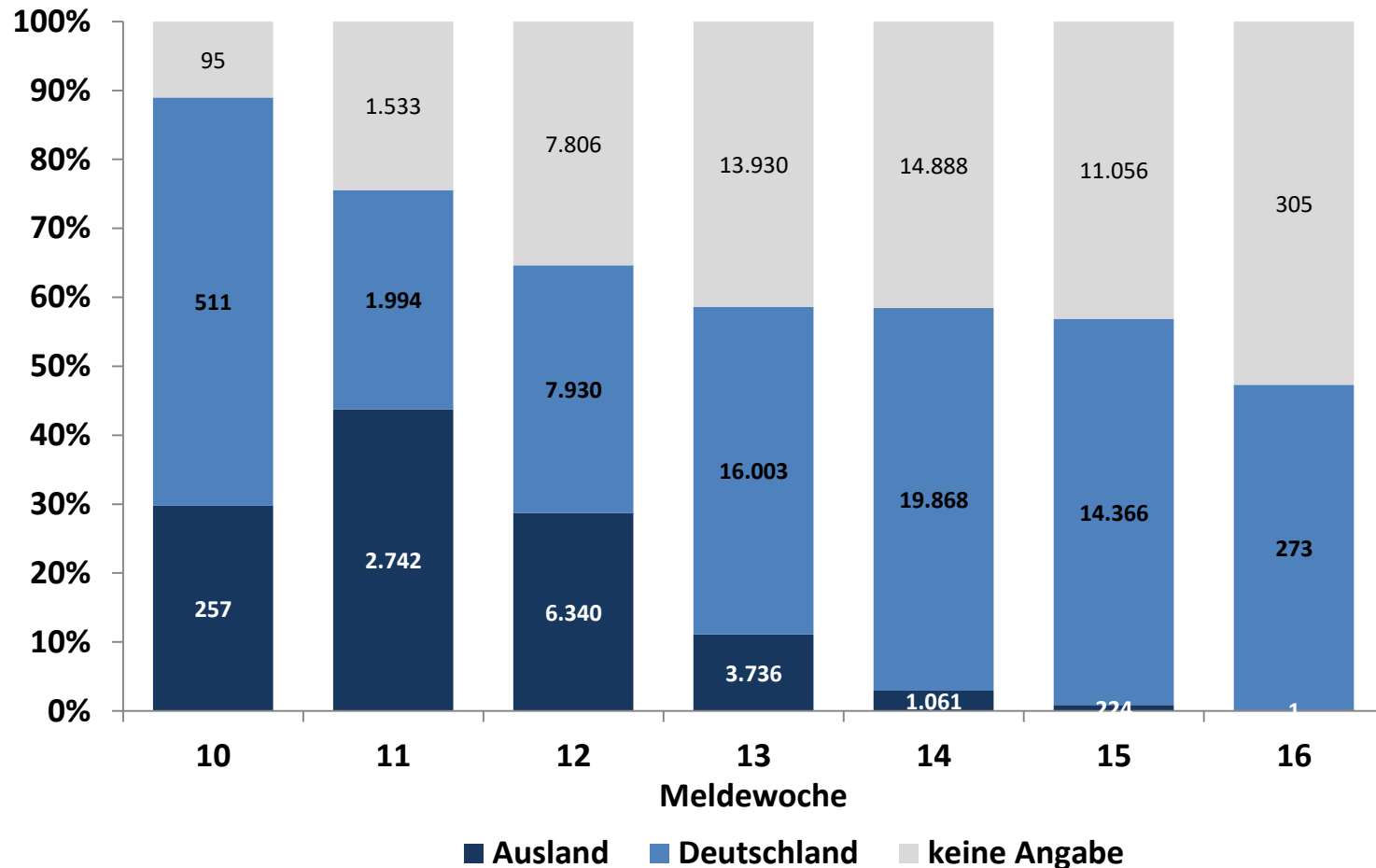
Vorwoche



Fälle pro 100.000 Einwohner

Lightest yellow	> 0.0	- ≤	5.0
Light yellow	> 5.0	- ≤	25.0
Yellow	> 25.0	- ≤	50.0
Orange	> 50.0	- ≤	100.0
Dark orange	> 100.0	- ≤	500.0

Übermittelte COVID-19-Fälle nach Expositionsort





Datenstand 14.04.2020

Aktuelle Anzahl meldender Kliniken/Abteilungen im Register: 789
(niedriger als Vortage aufgrund Umzug der Webseite)

	Anzahl_Covid19	Prozent	Differenz zum Vortag
Aktuell: in intensivmedizinischer Behandlung	2.488		+41
Aktuell: davon beatmet	1.848	74%	+7
Gesamt: abgeschlossene Behandlung	3.456		+203
Gesamt: davon verstorben	1.018	29%	+66

Anzahl	Low care ICU	High care ICU	ECMO	Gesamt	Differenz zum Vortag
Belegt	3.614	8.218	166	11.998	+485
Frei	2.729	5.526	342	8.597	+290
Frei in 24 h	k.A.	k.A.	k.A.	k.A.	

Prognose Prof. Busse:

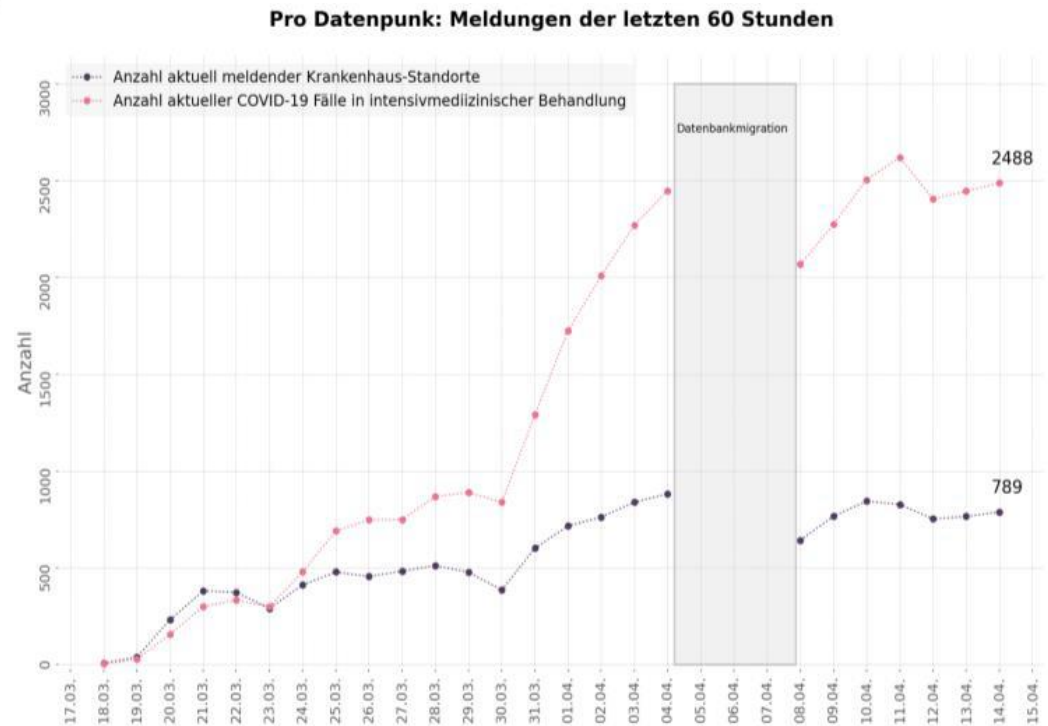
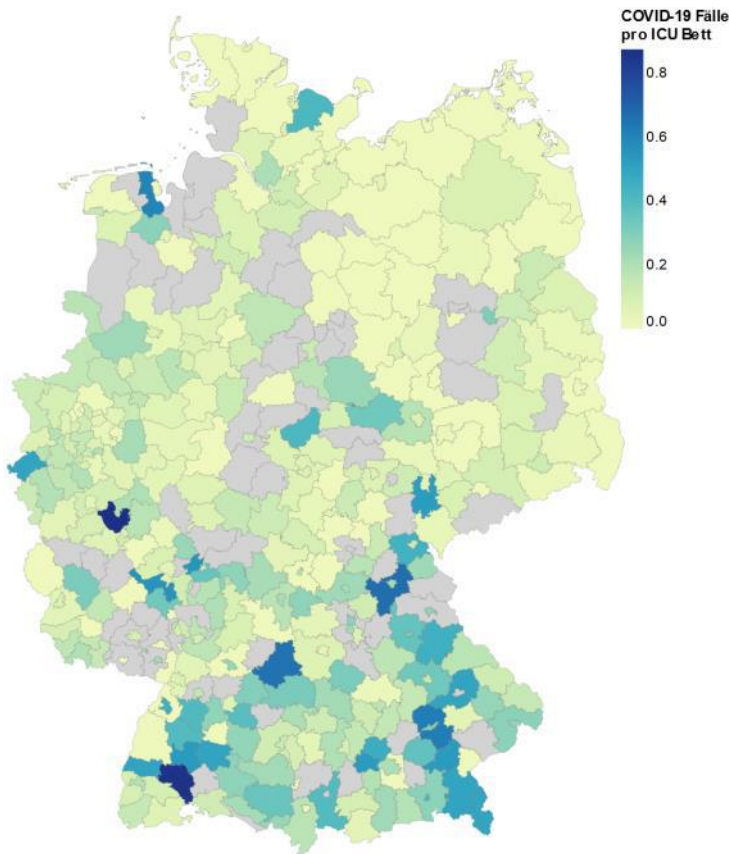
- 1000 Covid-19 Fälle benötigen ca. 400-500 ICU-Bettentage
- Daher: bei ca. 15.000 zur Verfügung stehenden Betten würde Kapazität für 30.000-37.500 Neuinfizierte pro Tag reichen



Datenstand 14.04.2020

Aktuelle Anzahl meldender Kliniken/Abteilungen im Register: 798

COVID-19-Fälle pro ICU Bett aggregiert auf Kreisebene
(ohne Meldungen in Grau)



- Reproduktionszahl Schätzung:
 - $R = 1,2$ (95%-Konfidenzintervall: 1,0 - 1,6)
- Diese Schätzung basiert auf
 - den übermittelten COVID-19 Fällen mit Stand 11.04.2020
 - Annahme einer mittleren Generationszeit von 4 Tagen.
 - Fälle mit Erkrankungsbeginn in den letzten 3 Tagen nicht berücksichtigt

Methodik siehe Epid. Bull. 17 | 2020 Online vorab: 9. April 2020

- https://www.rki.de/DE/Content/Infekt/EpidBull/Archiv/2020/Ausgaben/17_20_SARSCoV2_vorab.pdf?blob=publicationFile

