



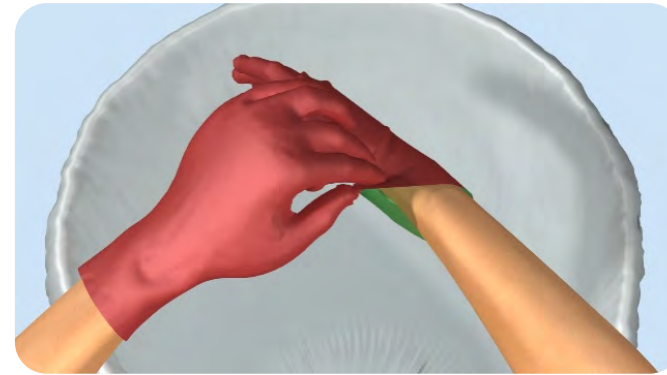
Schutzhandschuhe sicher ausziehen

Außenseite von außen anfassen – Innenseite von innen anfassen!



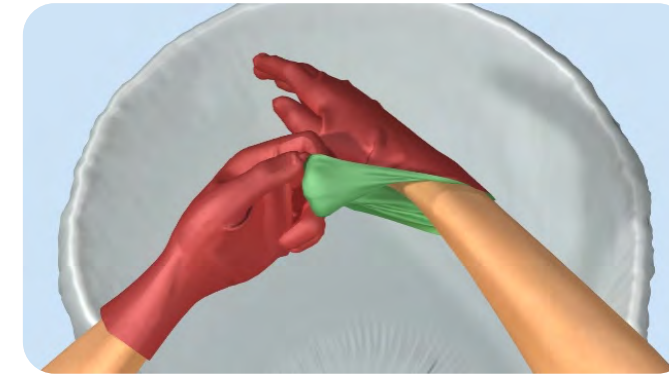
1. Nahe am Abfallbehälter arbeiten

Arbeiten Sie nahe einer Möglichkeit, die Handschuhe abzuwerfen, z.B. über einem Abfallbehälter.



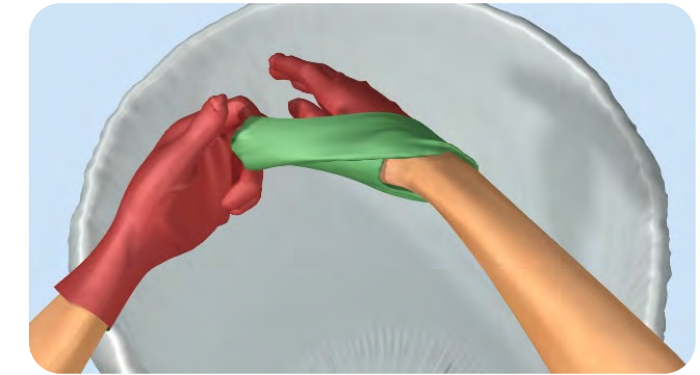
2. Ersten Handschuh greifen

Außen fasst außen: Greifen Sie die Stulpe des Handschuhs und heben Sie diese leicht an, ohne dabei die Haut zu berühren.



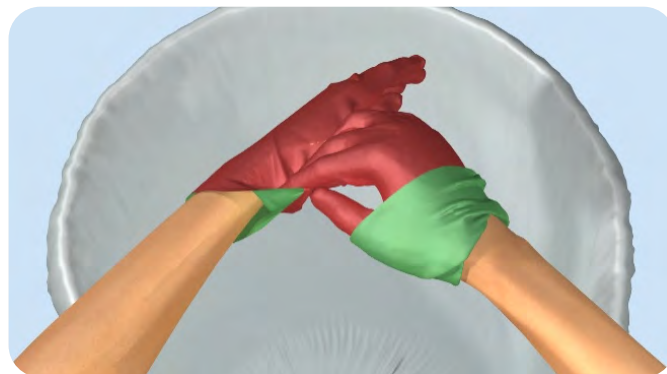
3. Handschuhende umkrepeln

Schlagen Sie das Handschuhende um, sodass die Innenseite der Stulpe außen liegt.



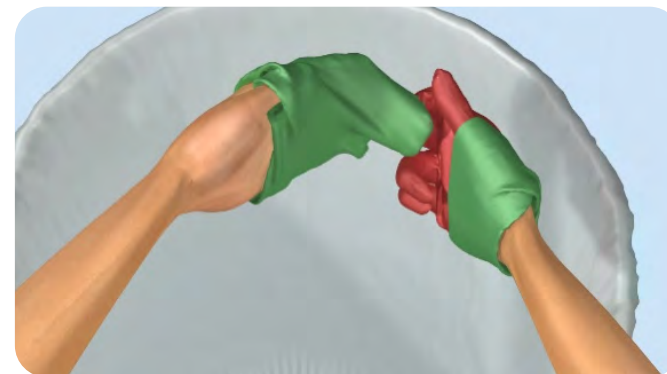
4. Zur Hälfte ausziehen

Ziehen Sie den Handschuh bis knapp über den Handteller aus.



5. Zweiten Handschuh greifen

Außen fasst außen: Greifen Sie jetzt den anderen Handschuh (vgl. Bild 2).



6. Innenseite nach außen

Ziehen Sie den Handschuh bis über die Hälfte aus. Die Innenseite des Handschuhs wird nach außen umgekrempelt.



7. Andere Innenseite greifen

Innen fasst innen: Greifen Sie nun in die Innenseite des anderen Handschuhs.



8. Handschuh abstreifen

Streifen Sie diesen Handschuh ab.



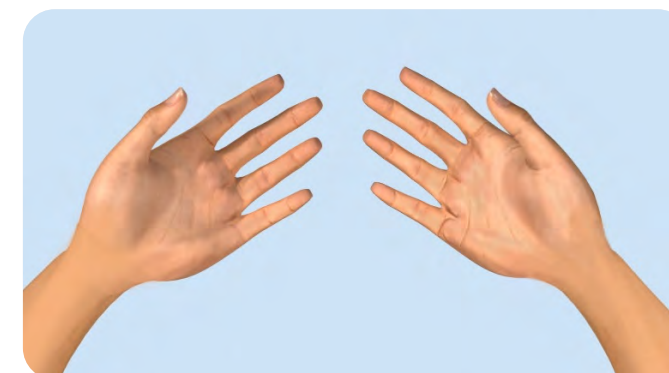
9. Handschuhe anfassen

Greifen Sie nun die Innenseiten beider Handschuhe und ziehen Sie beide vollständig aus.



10. Handschuhe entsorgen

Entsorgen Sie die Handschuhe vorsichtig und kontrolliert.



11. Hände gründlich reinigen

Nach Ablegen der Handschuhe stellen Sie eine gute Händehygiene sicher.

Regelmäßiges Trainieren erhöht die Sicherheit im Umgang mit persönlicher Schutzausrüstung (PSA) !

Hier wird dargestellt, wie Sie die Handschuhe **ohne Eigenkontamination** („sauber“) ausziehen. Andere Optionen können ebenso sicher sein.



Das Robert Koch-Institut ist ein Bundesinstitut im Geschäftsbereich des Bundesministeriums für Gesundheit