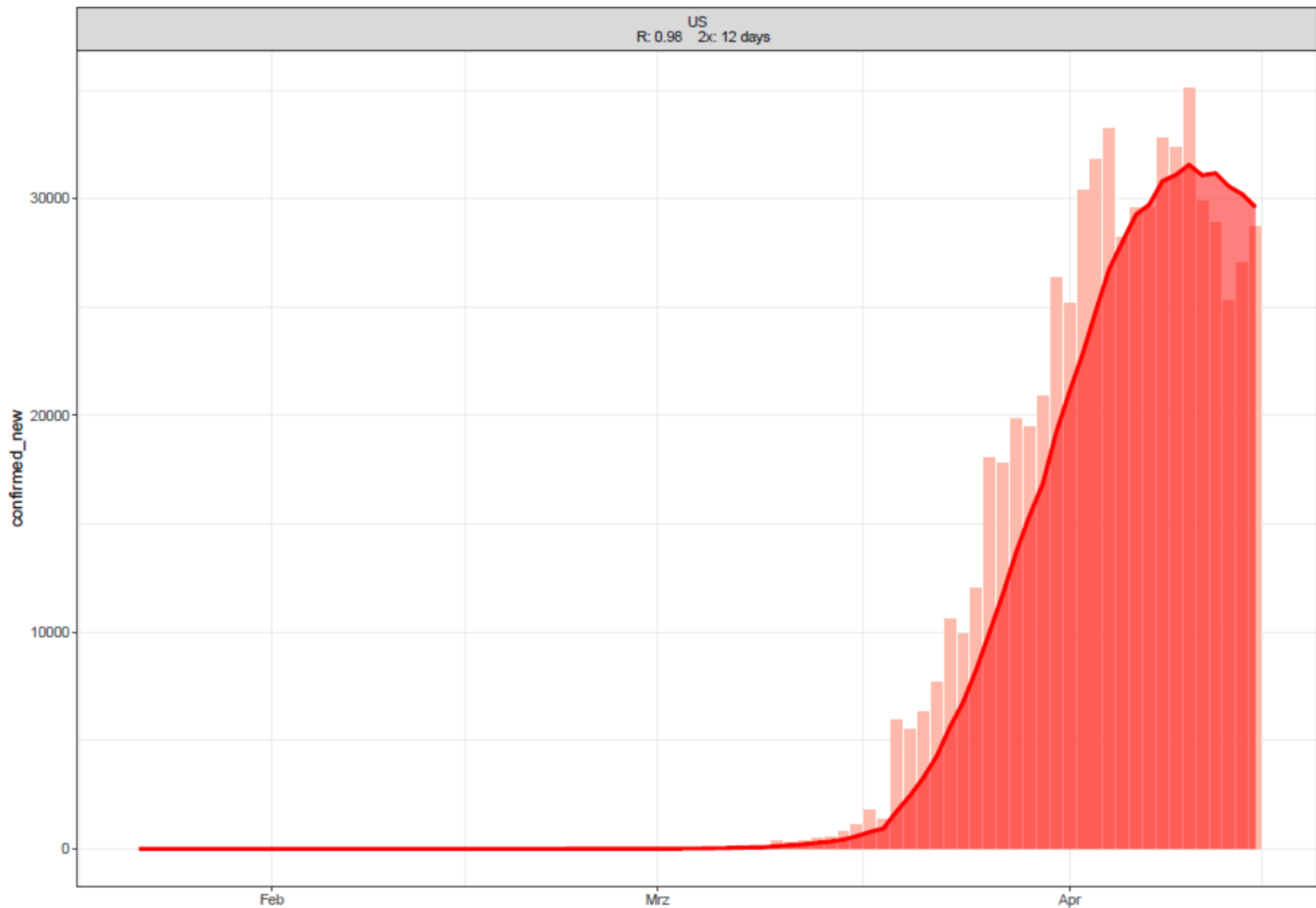


Länder mit über 70.000 neue COVID 19-Fälle in den letzten 7 Tagen

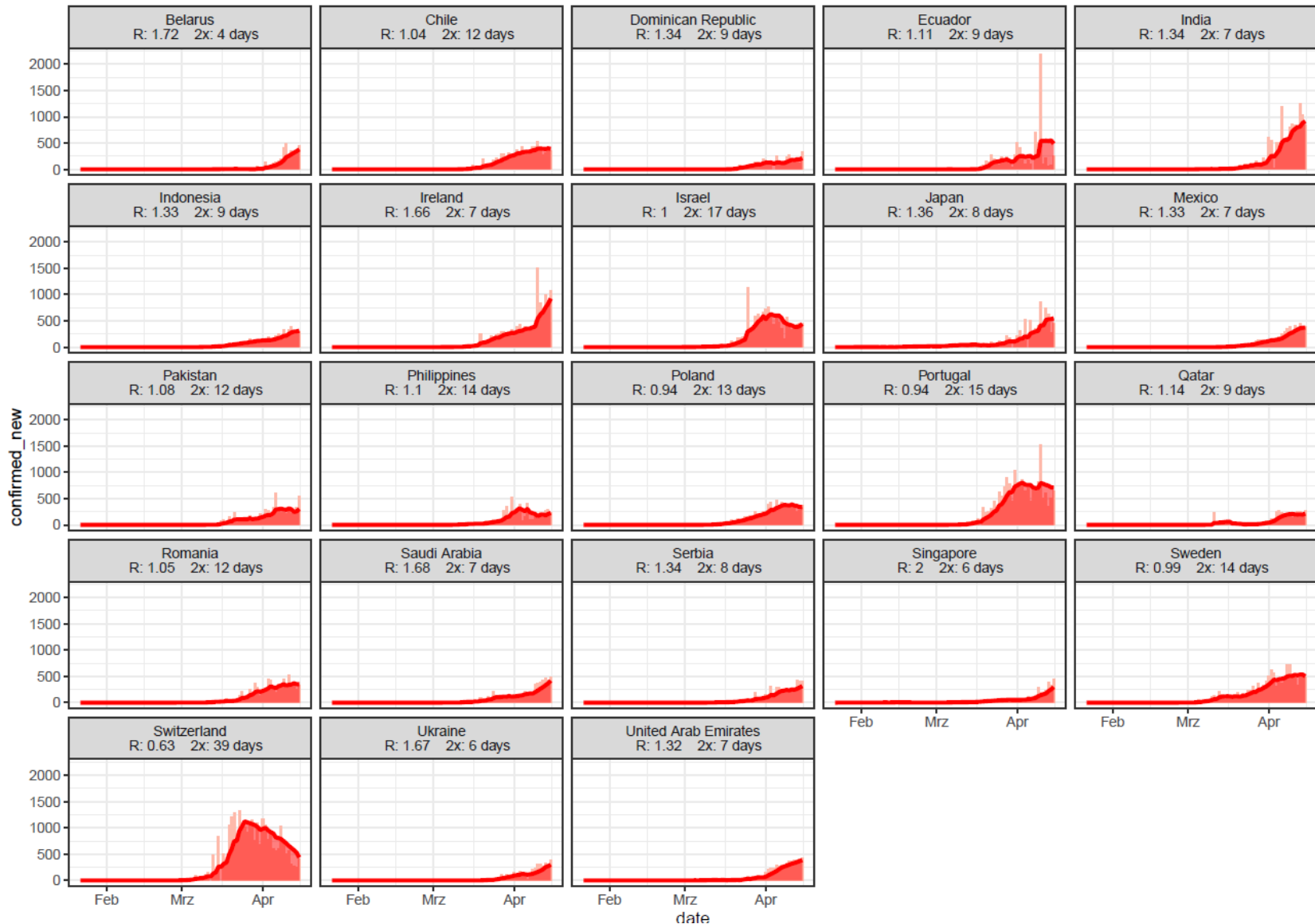


Quelle: Johns Hopkins, Stand 16.04.2020

Länder mit über 7.000 neue COVID 19-Fälle in den letzten 7 Tagen



Länder mit 1.400-7.000 neue COVID 19-Fälle in den letzten 7 Tagen

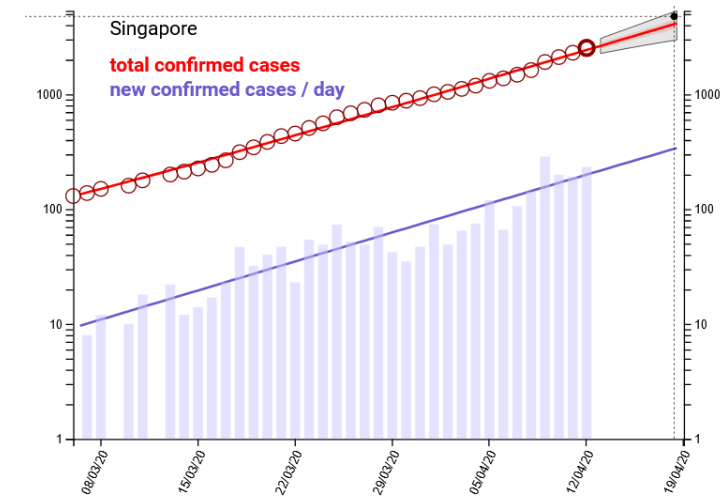
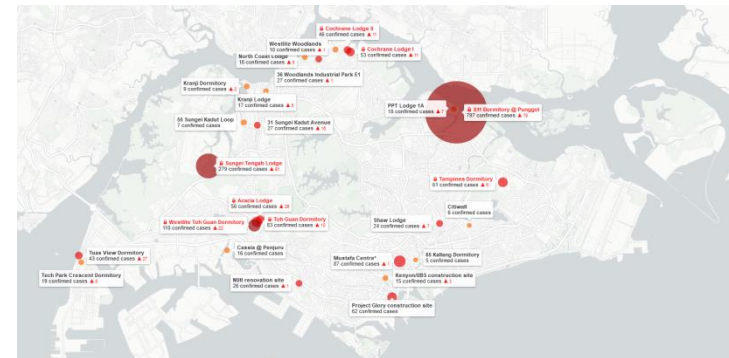




COVID-19/ Singapur (5,7 Mio Ew.)

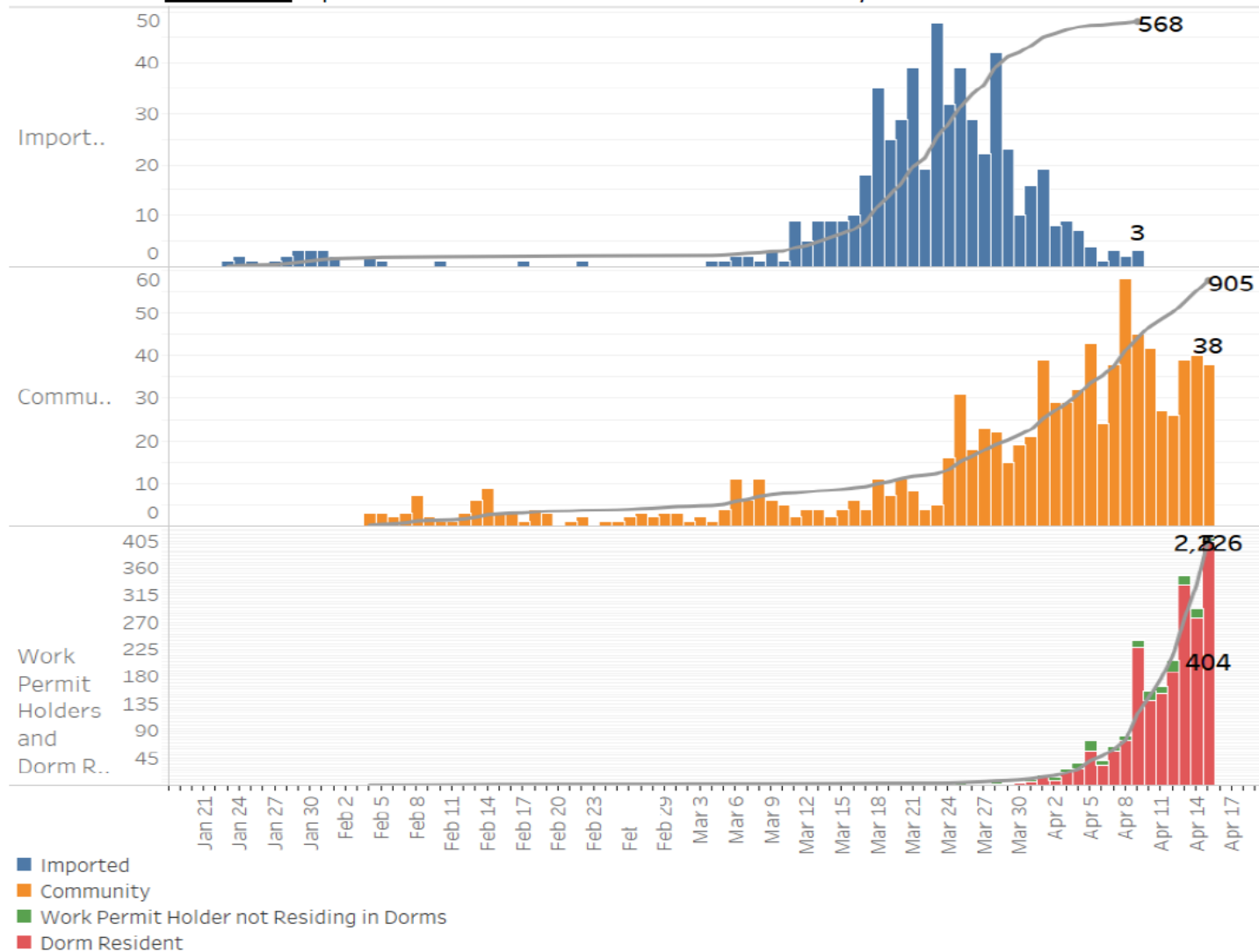
- **3.252 Fälle**
 - **10 Todesfälle (Fallsterblichkeit: 0,3%)**
 - **Hospitalisierte Fälle: 1.287 (ICU: 28)**
- **Inzidenz / 100.000 Ew.: 57,7**

- Testung: 72.680 Tests durchgeführt (1.280 per 100.000 Personen, 4,5% Positivanteil)
- Deutlicher Anstieg der Neuinfektionen in letzten 2 Wochen
- Bisher kein „Lock-down“, Maßnahmen primär Reisebeschränkungen
- **„Circuit Breaker Period“** vom 07.04. – 4.5.:
 - Personen dürfen das Haus für nur bestimmte Zwecke verlassen, Maskenpflicht für alle, Schließung von Schulen sowie „non-essential“ Arbeitsplätze, Parks und öffentliche Bereiche geschlossen, Versammlungsverbot (Ausnahme sind Familien oder Personen die zusammenwohnen)
 - Strikte Durchsetzung der Maßnahmen: „enforcement officers“, Einsetzung von Drohnen, Geldstrafe für Nichteinhaltung
 - Einreisende müssen 14-Tage in Quarantäne-Einrichtungen bleiben (ab 09.04.)
- Sehr differenzierte Erfassung der Fälle: „imported cases“ (568) , „local community transmission“ (867), **„Linked to Dorm / Construction Clusters“ (1699)**





Epidemic Curve of the COVID-19 Outbreak, 15.4.2020



“Foreign Workers” – die 3. Welle

- 284.000 Gastarbeiter (primär Indien, Pakistan und Bangladesh)
- Arbeit auf Baustellen
- Hauptproblem liegt bei Unterkünften; Schlafsiedlungen („dormitories“) mit bis zu 20 000 Betten auf engstem Raum, mangelnde hygienische Verhältnisse
- Inzwischen 8 davon „gesperrt“ – 4-wöchige Quarantäne für alle Bewohner, vom Sicherheitskräften überwacht



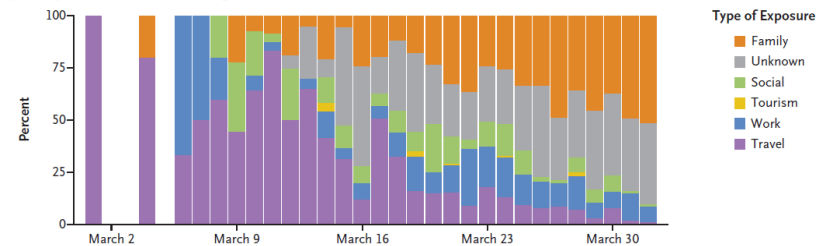


ORIGINAL ARTICLE

Spread of SARS-CoV-2 in the Icelandic Population

- RT-PCR-Screening-Studie auf SARS-CoV-2 vom **31.1.-4.4.**
- 6% der Bevölkerung wurden getestet
- 1. Gruppe: Risikopersonen (Reiseanamnese, Kontakt zu COVID-Patienten) mit 9199 Probanden
- 2. Gruppe: Zufallsstichprobe mit 12.980 Probanden (Einladung per Internet oder direkt)
- **Gruppe 1: 1221 positiv (13,3%);** darunter 38 (von 564; 6.7%) Kinder unter 10 Jahren
- **Gruppe 2: 100 positiv (0,7%);** darunter kein Kind unter 10 Jahren (von 848)
- Kinder unter 10 Jahren und Frauen hatten eine geringere Inzidenz von SARS-CoV-2-Infektionen als Jugendliche oder Erwachsene und Männer
- “Whether the lower incidence of positive results in these two groups resulted from less exposure to the virus or from biologic resistance is not known.”

Type of Exposure from Contact-Tracing Data



A Contact-Tracing Network with SARS-CoV-2 Haplotypes

● A1a ● A2a1 ● A2a3 ● B1a1
● A2a* ● A2a2 ● A other ○ Not sequenced

