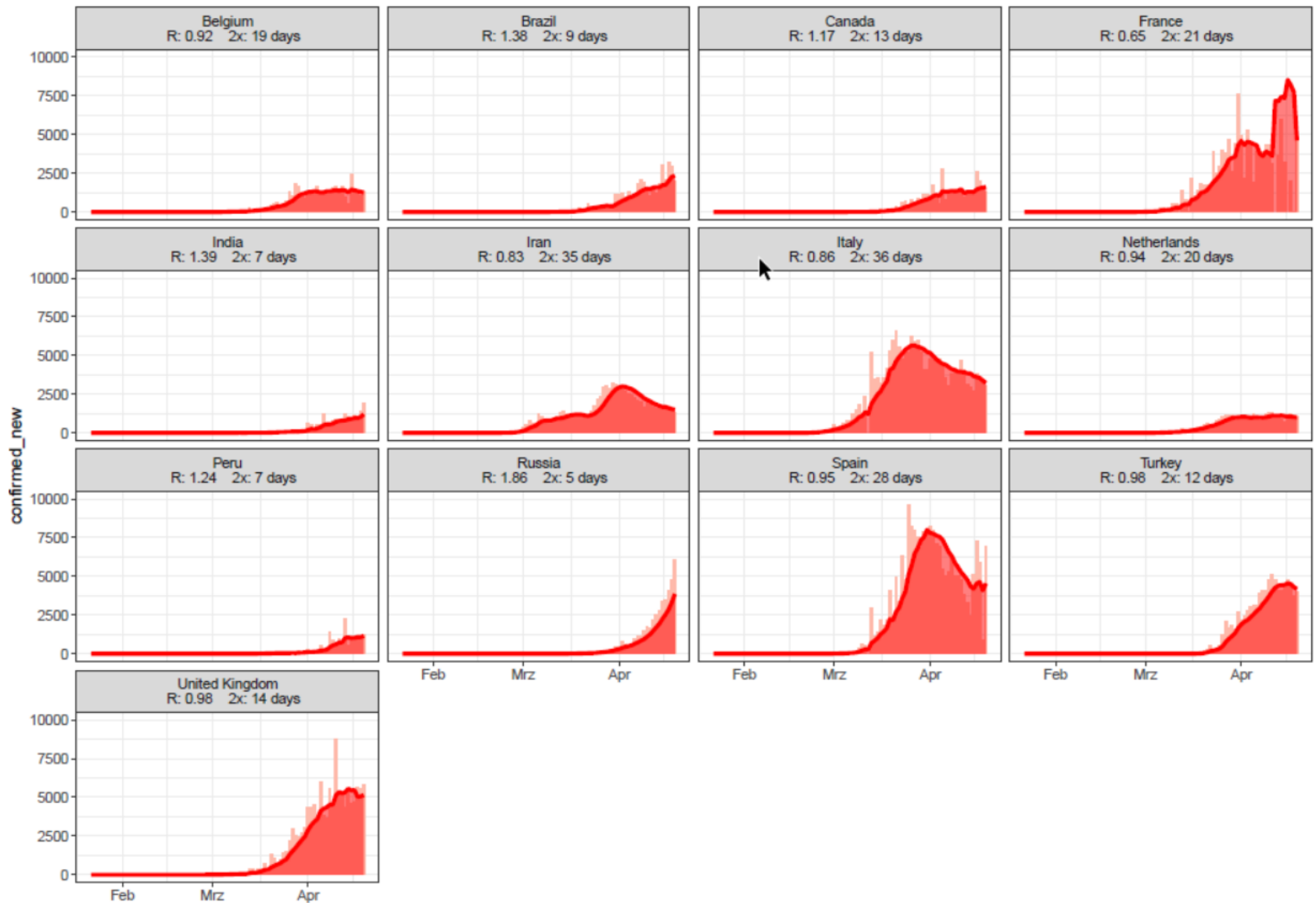
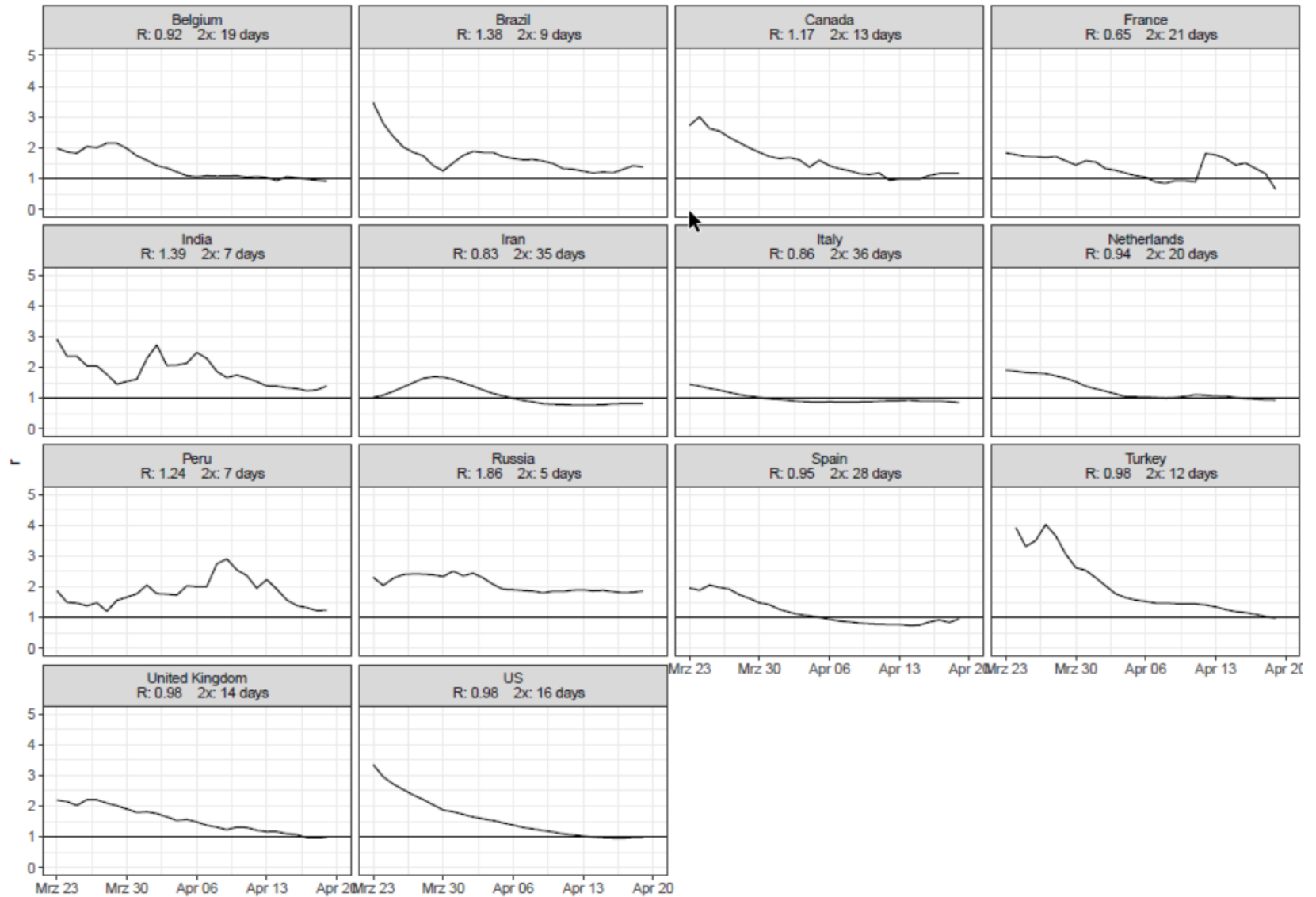


Länder mit über 7.000 neue COVID 19-Fälle in den letzten 7 Tagen



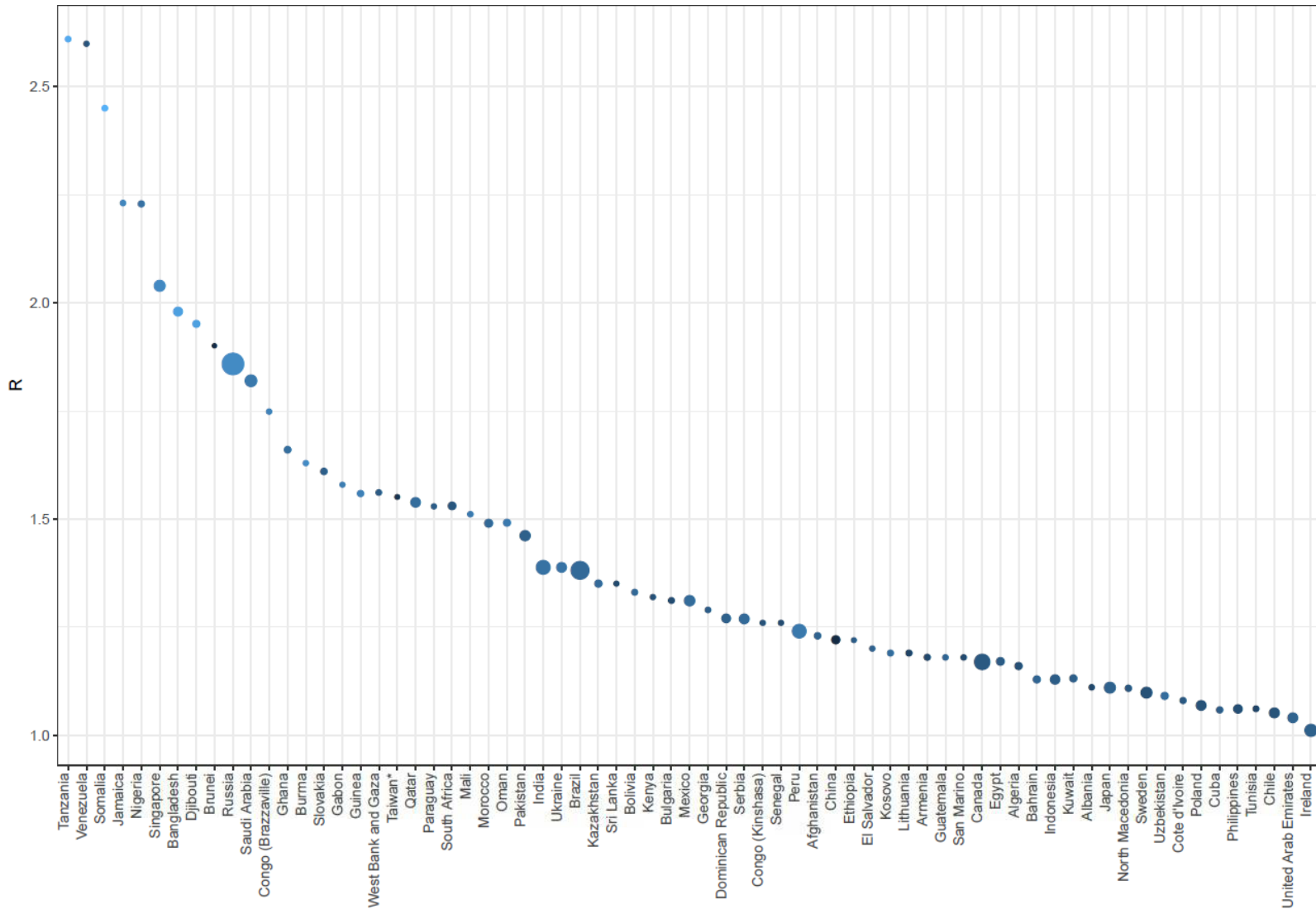
R0 Trend für Länder mit über 7.000 Fällen in den letzten 7 Tagen



Länder mit 1.400-7.000 neue COVID 19-Fälle in den letzten 7 Tagen



Länder mit >100 Fälle und einem $R_0 > 1$



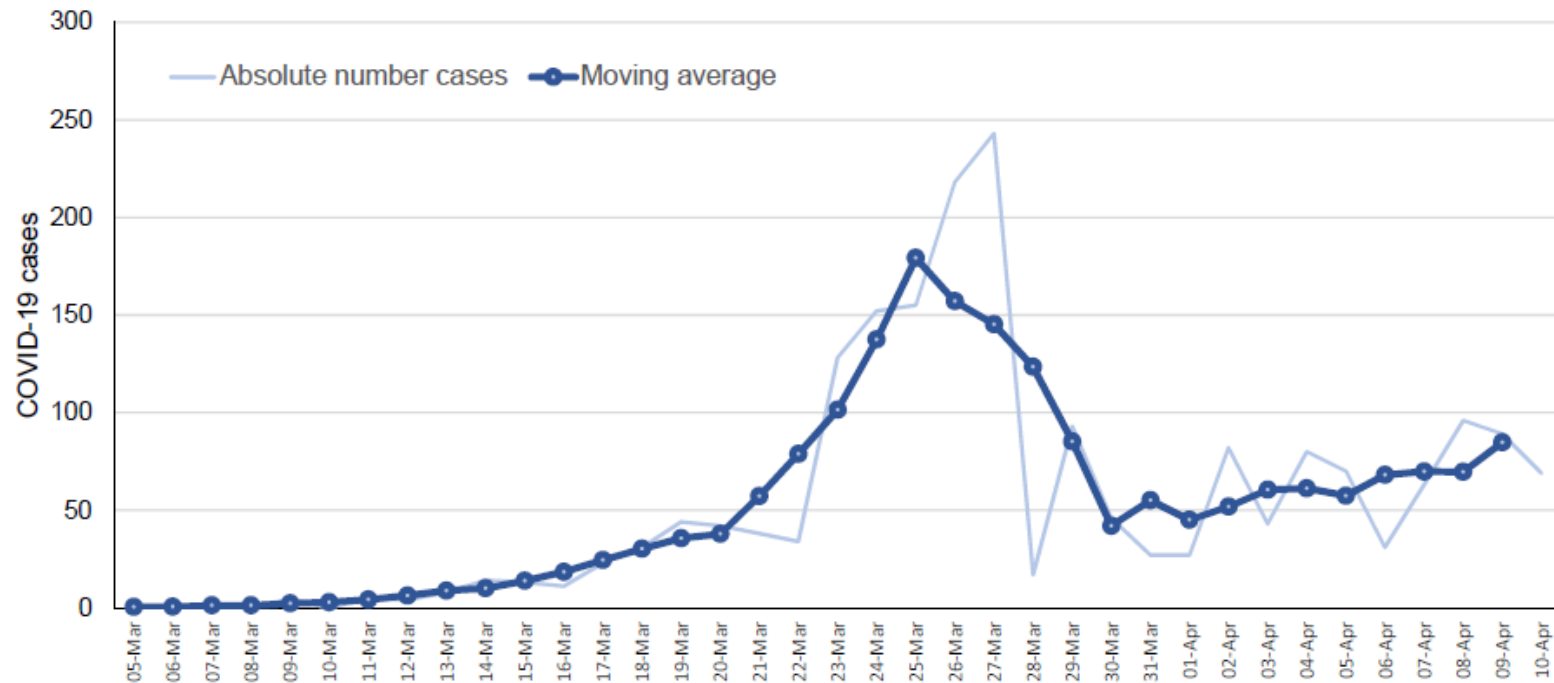
- Größe des Punktes: Anzahl der Fälle in den letzten 7 Tagen

- Farbe: Fälle der letzten 7 Tage als % der Gesamtfallzahl (je heller desto höher die Prozentzahl)

Quelle: Johns Hopkins, Stand 20.04.2020



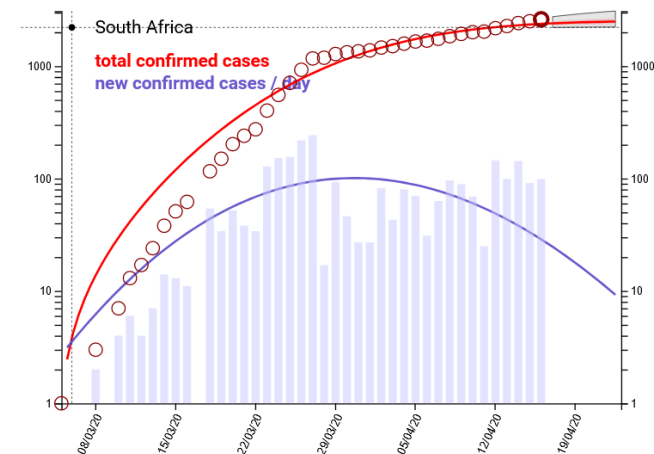
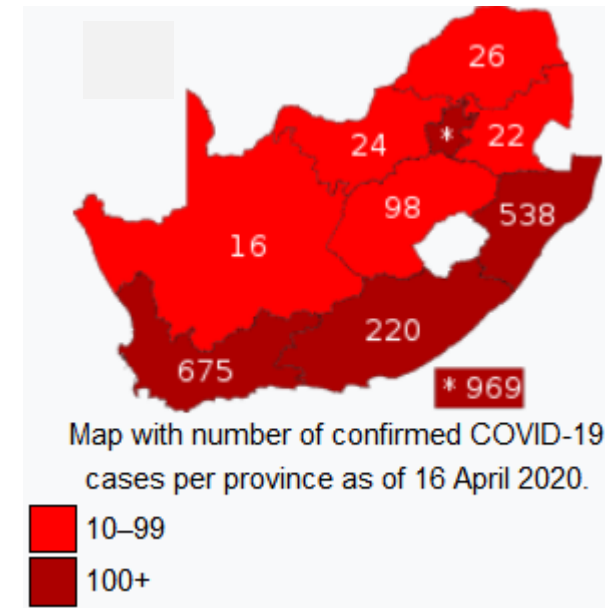
“Breaking the curve”





COVID-19/ Südafrika

- **3158 Fälle**
 - **54 Todesfälle (Fallsterblichkeit: 1,7%)**
 - **Hospitalisierte Fälle: 690 (ICU: 202)**
- **Inzidenz / 100.000 Ew.: 4,5**
- Meistbetroffene Regionen (nach Inzidenzen / 100.000 Ew):
Western Cape (11,6), Gauteng (6,6)
- Testung: 114.711 Tests durchgeführt; Positivanteil 2,7%; Ziel
10.000 – 15.000 Tests pro Tag
 - Drive-Through Testing, Mobile testing units / „community health care workers“ für mobile Testing eingesetzt
 - Strategie erweitert von Kontaktpersonen und Personen in Risikogebieten auf Personen mit COVID-19-ähnlichen-Symptomen
- Maßnahmen
 - 15.03.: Landesweite Ausrufung des Katastrophenfalls
 - 23.03.: Landesweiter Lock-down angekündigt bis zum 16.04., wurde am 09.04. bis 30.04. verlängert; Ausgangssperre, Geschäfte und Schulen geschlossen, keine Versammlungen, Grenzen (auch im Land) geschlossen, kein Flugverkehr



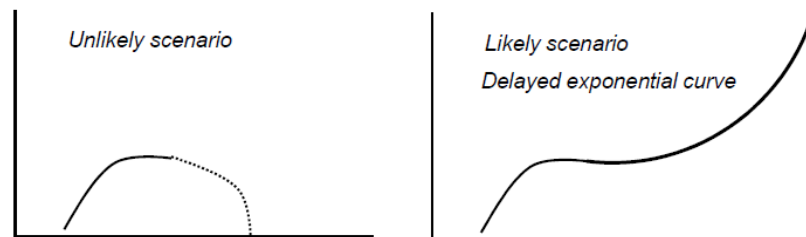
COVID-19/ Südafrika

- Bis zum Ende der ersten sieben Tage der Abriegelung waren insgesamt 2.289 Personen wegen Verstoßes gegen die Abriegelungsbefehle verhaftet worden
- 6 Todesfälle in Zusammenhang mit Polizeikontrollen
- Insgesamt über 17.000 Festnahmen wegen verschiedener Verbrechen.





COVID-19/ Südafrika



A difficult truth...

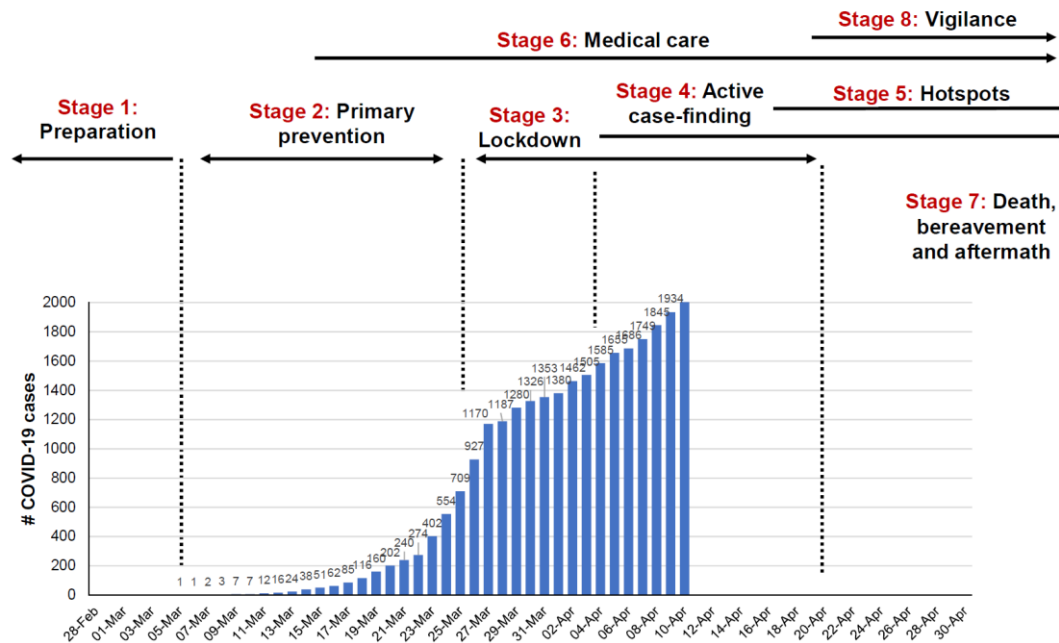
Can SA escape the worst of this epidemic? Is exponential spread avoidable?

- No! Not unless SA has a special protective factor (mojo) not present anywhere else in the world
- Our population will be at high risk again after the lockdown
 - Infectiousness period includes 4-7 days before symptoms
ie. people can spread it without knowing
 - The virus spreads too fast normally
- Government interventions have slowed viral spread, the curve has been impacted and we have gained some time



COVID-19/ Südafrika

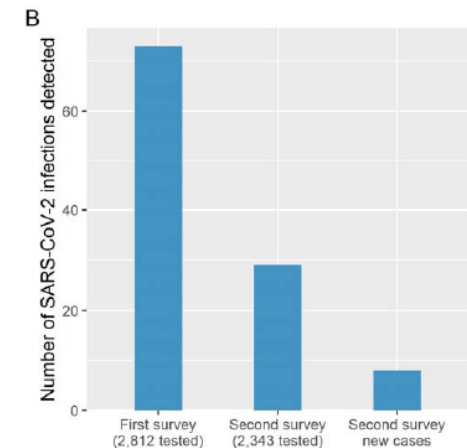
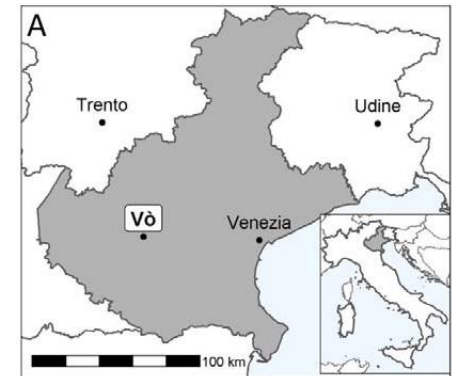
- Einzigartiger epidemischer Verlauf wegen drastischer Frühintervention
- Übergang in exponentielles Wachstum ist fast unvermeidlich („nicht ob, sondern wann“)
- Systematischer Ansatz um Infektionsraten niedrig zu halten bei gleichzeitiger schrittweiser Lockerung der Sperre
- Strukturvorteil: Aktive Fallfindung durch HCW in mehr als >28.000 Local Health Care Facilities im ganzen Land (incl. Testung)





Suppression of COVID-19 outbreak in the municipality of Vò, Italy

- Erster Todesfall in Italien am 21.02.2020; Dorf mit 3000 Ew.; Quarantäne für 2 Wochen
- Abstriche bei 85,9% (Beginn der Quarantäne) und 71,5% (Ende der Quarantäne) der Bevölkerung
- I: Prävalenz 2,6%; II: 1,2%
- 43,2% (n=43) der bestätigten SARS-CoV-2 Infektionen in den beiden Erhebungen (n=102) waren asymptomatisch.
- Keinen statistisch signifikanten Unterschied in der Viruslast von symptomatischen vs. asymptomatischen Verläufen
- Neuinfektionen in der zweiten Erhebung meist durch community transmission vor der Abriegelung oder von asymptomatischen Infektionen im gleichen Haushalt
- Keines der 374 Kinder wurde positiv auf eine SARS-CoV-2-Infektion getestet, obwohl mindestens 13 von ihnen mit infizierten Familienmitgliedern zusammenlebten





Alternativer Exit – “Universal weekly testing” (Lancet, 17.04.2020)

- Offener Brief von 37 Experten (u.a. London School of Hygiene & Tropical Medicine, University College London, University of Oxford, Imperial College London, New York University)
- Wöchentliches Screening der gesamten Bevölkerung
- Pilotierung in mehreren Städten mit 200.000-300.000 Einwohnern
- Bei 200.000 Personen und 90%iger Compliance 26.000 Tests pro Tag
- Quarantäne des gesamten Haushalts nach positivem Testergebnis bis alle Bewohner des Haushalts negativ getestet sind
- Ansonsten keine Einschränkungen der öffentlichen Lebens
- Nationale Einführung: 10 Millionen Tests pro Tag, „Dunkirk spirit“