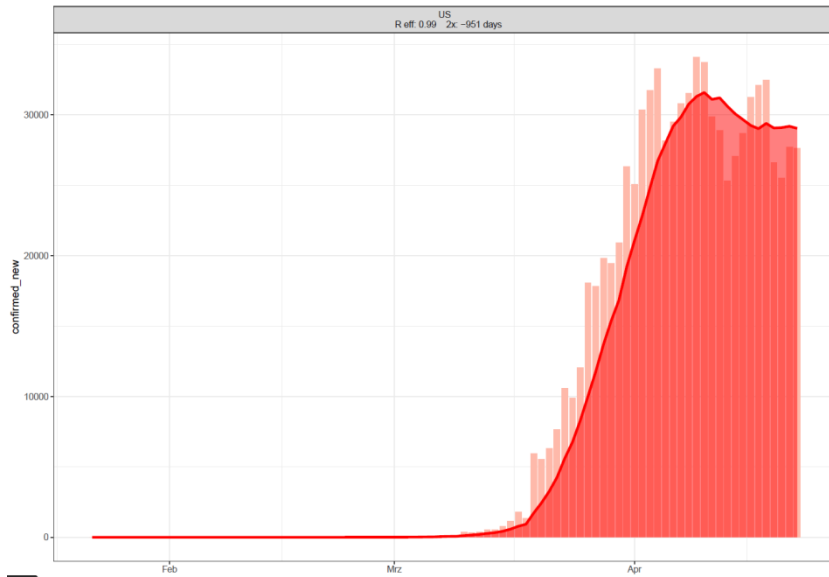
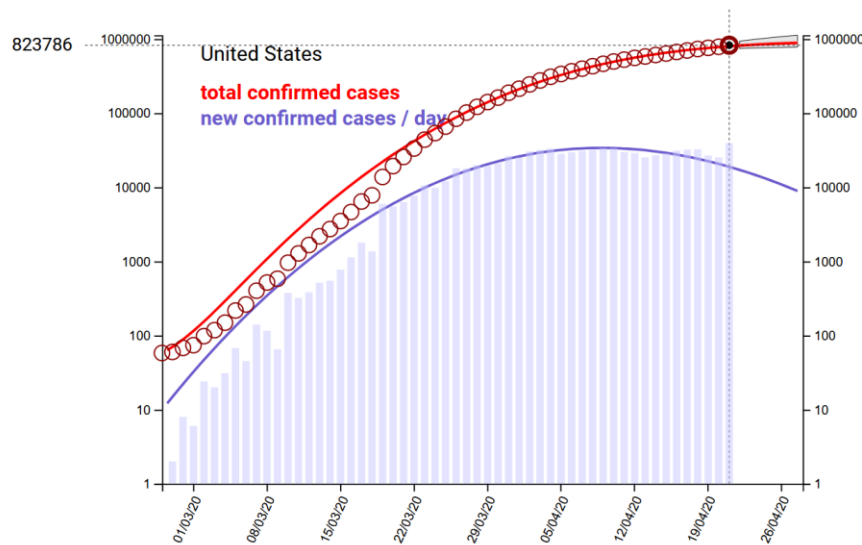


Länder mit über 70.000 neuen COVID-19 Fällen in den letzten 7 Tagen



- Santa Clara County, CA Bei Autopsien wurden zwei Personen, die am 6. und am 17. Februar 2020 zu Hause starben, positiv auf SARS-CoV-2 getestet (bisher 9. März)
- Nationale Strategie der Rockefeller Foundation



NEW

To safely reopen, the U.S. must expand Covid-19 testing from the current 1 million to 3 million and then to **30 million tests per week**.

The Rockefeller Foundation has a plan to make that happen.

[Read the National Covid-19 Testing Action Plan](#)

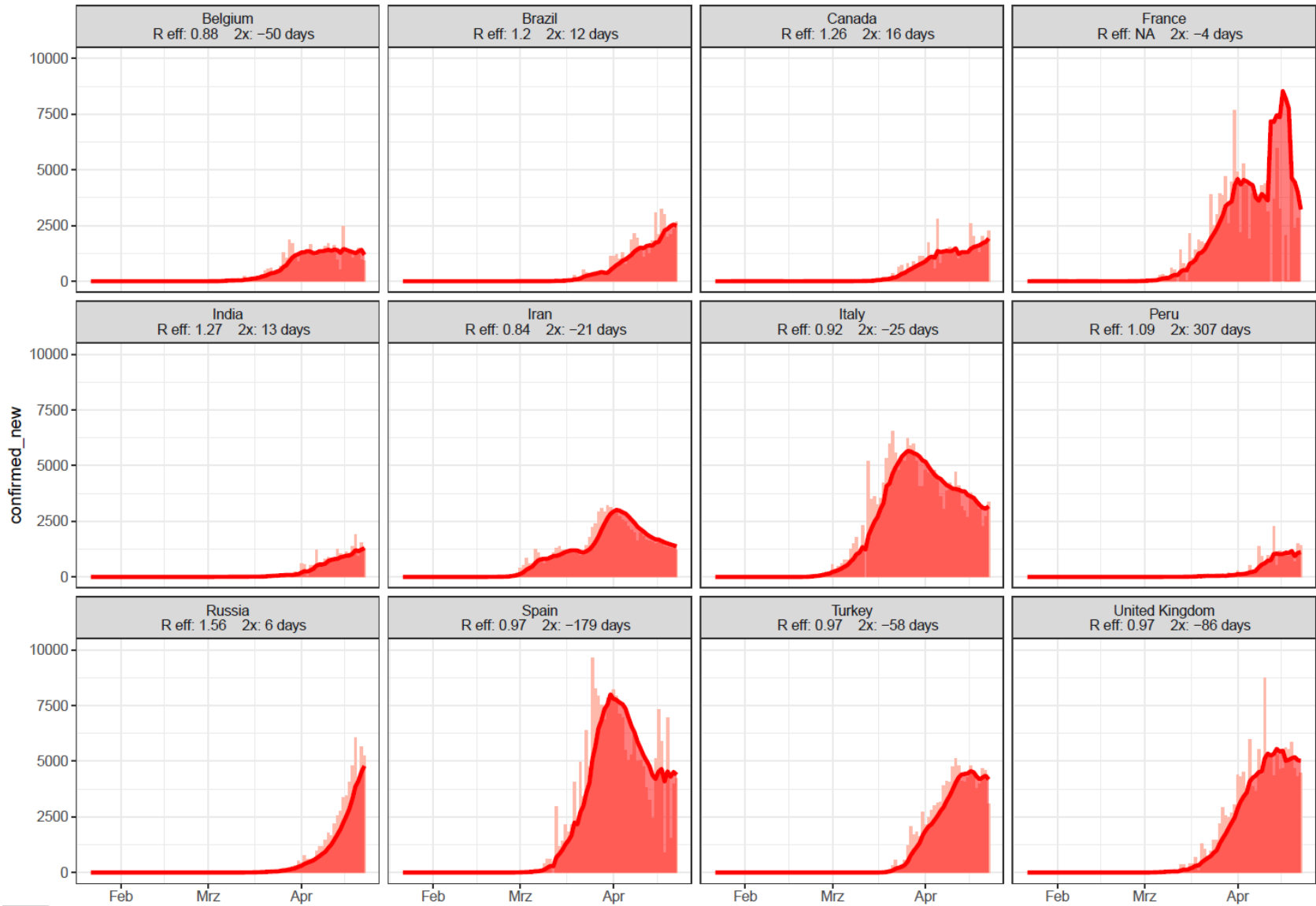
THE ROCKEFELLER FOUNDATION

SCALE UP COVID-19 TESTING CAPACITY

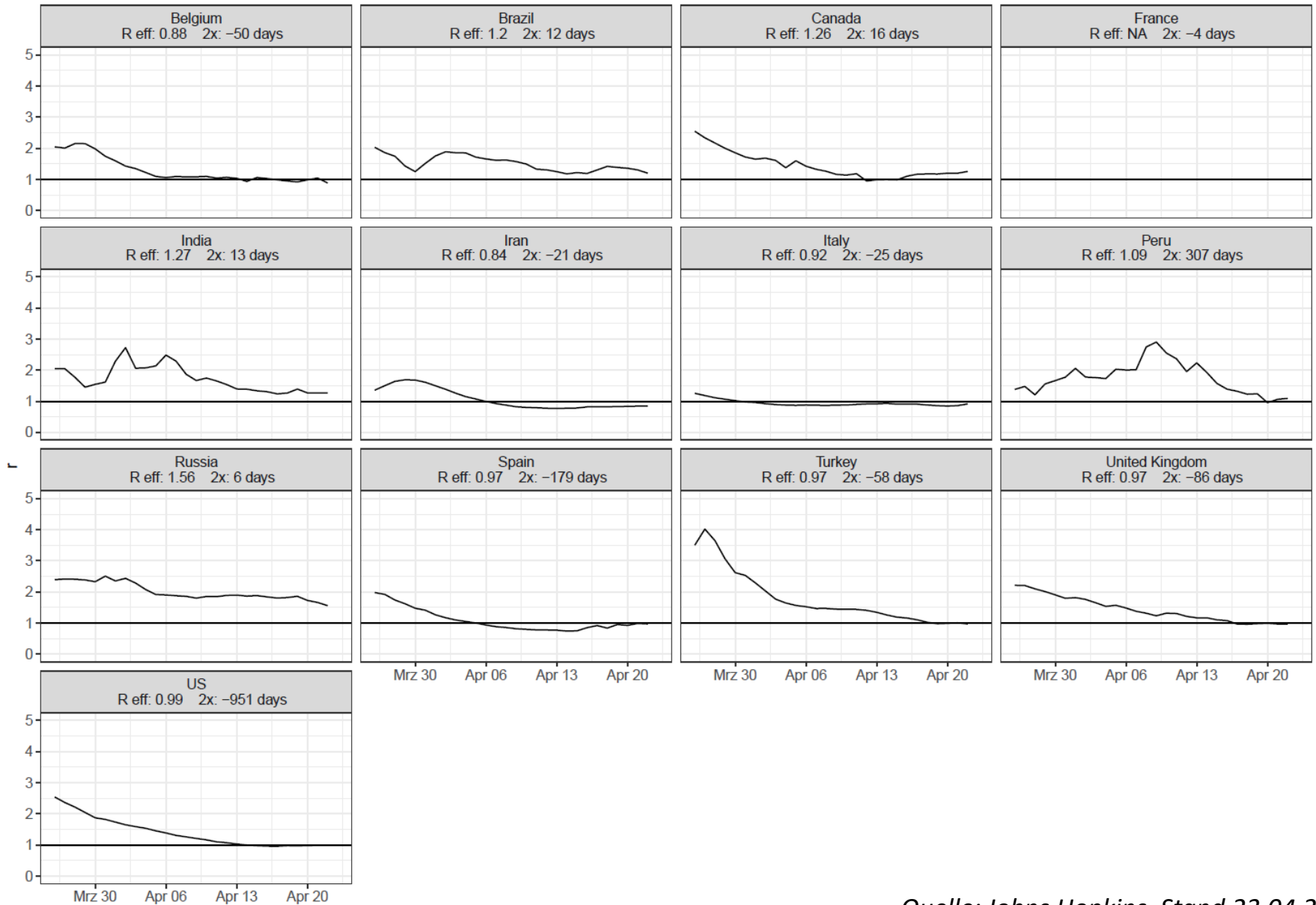
- CREATE AN EMERGENCY NETWORK FOR COVID-19 TESTING (ENCT) TO COORDINATE AND UNDERWRITE THE TESTING MARKET
- EXPAND CURRENT U.S. TESTING FROM 1 MILLION TO 3 MILLION PER WEEK WITHIN THE NEXT EIGHT WEEKS
- GROW U.S. TESTING CAPACITY FROM 3 MILLION TO 30 MILLION PER WEEK WITHIN SIX MONTHS

Quelle: Johns Hopkins, Stand 23.04.2020

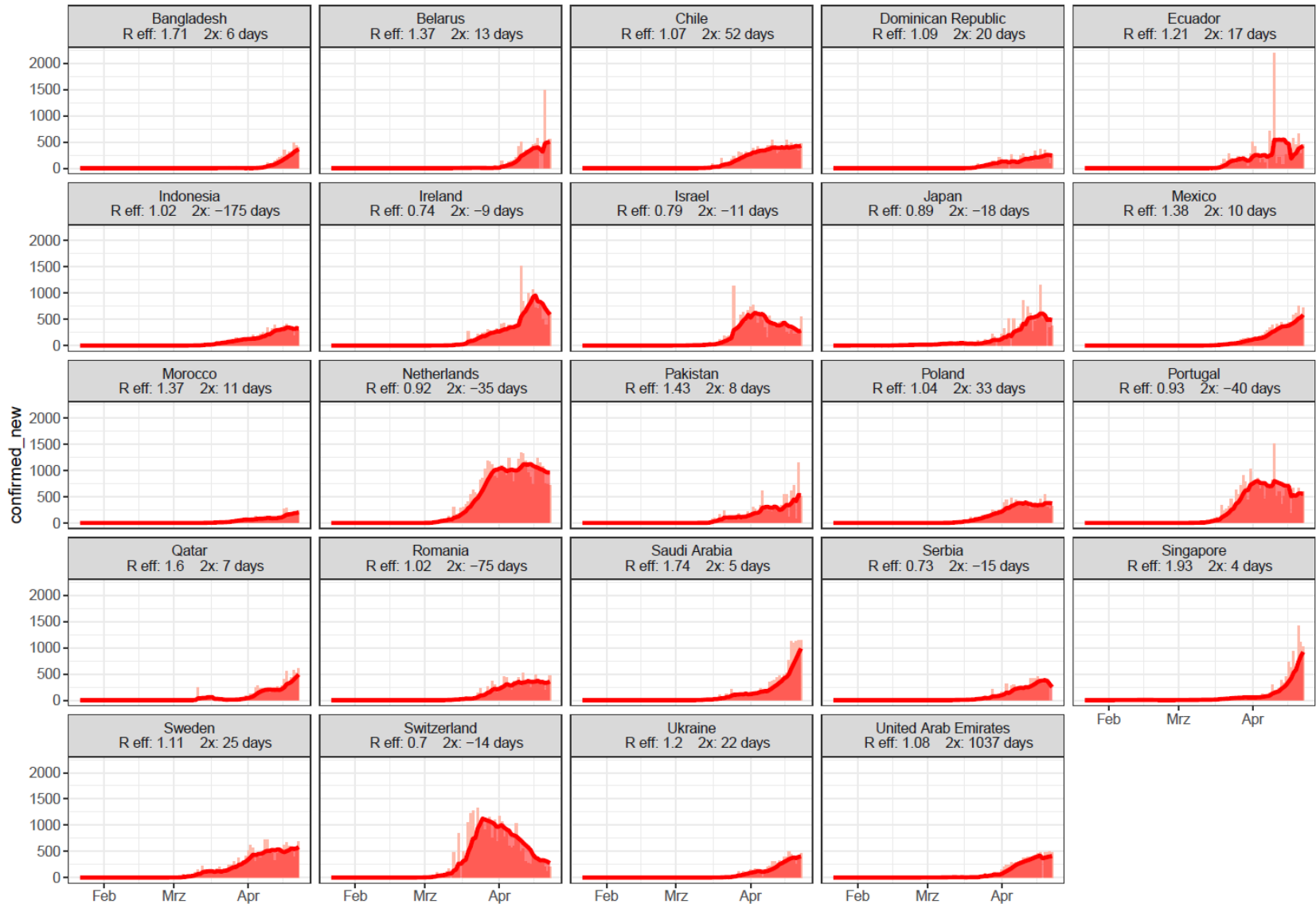
Länder mit 7.000 – 70.000 neuen COVID-19 Fällen in den letzten 7 Tagen



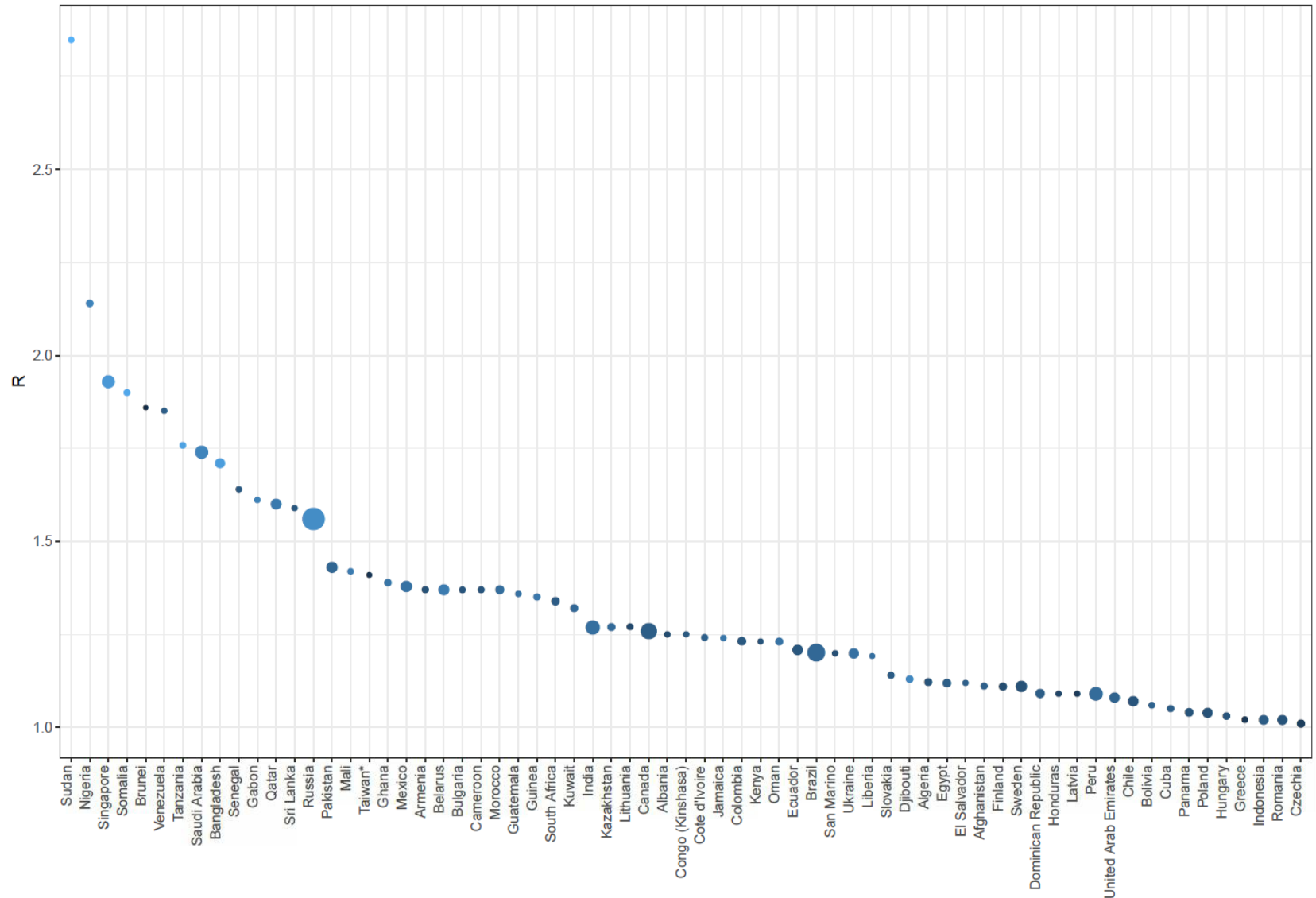
Reff Trend für Länder mit über 7.000 Fällen in den letzten 7 Tagen



Länder mit 1.400-7.000 neuen COVID-19 Fällen in den letzten 7 Tagen



Länder mit >100 Fällen und einem R >1

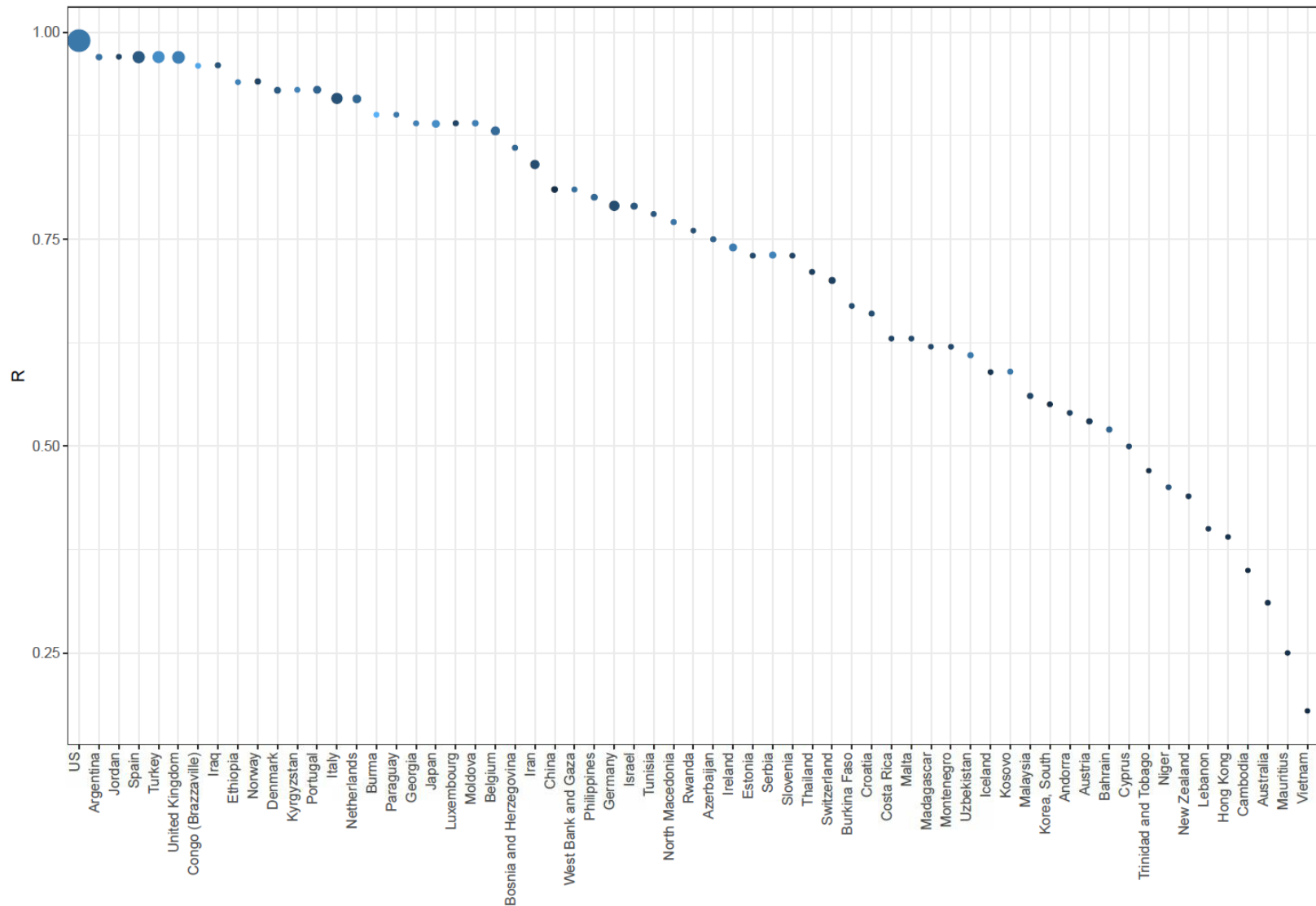


- Größe des Punktes: Anzahl der Fälle in den letzte 7 Tagen

- Farbe: Fälle der letzten 7 Tage als % der Gesamtfallzahl (je heller desto höher die Prozentzahl)

Quelle: Johns Hopkins, Stand 23.04.2020

Länder mit >100 Fällen und einem $R_{eff} < 1$



- Größe des Punktes: Anzahl der Fälle in den letzten 7 Tagen

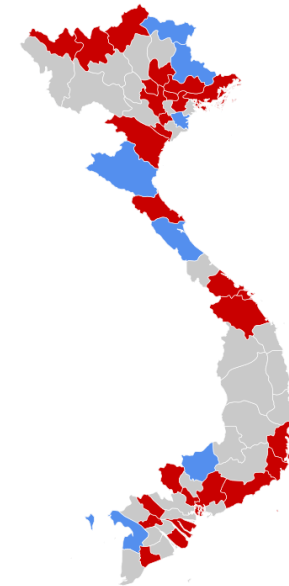
- Farbe: Fälle der letzten 7 Tage als % der Gesamtfallzahl (je heller desto höher die Prozentzahl)

Quelle: Johns Hopkins, Stand 23.04.2020



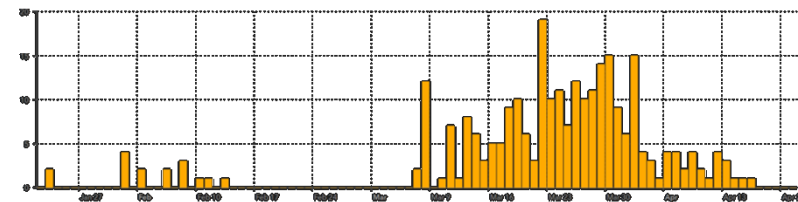
COVID-19/ Vietnam

- **268 Fälle (+0)**
 - **0 Todesfälle (Fallsterblichkeit: 0%)**
 - **54 aktuell hospitalisiert**
 - **214 genesen**
- **Inzidenz: 0,3 / 100.000 Ew.**
- Erster Fälle am 23.01.2020 (exWuhan)
- Am stärksten betroffen sind Hanoi (112 Fälle) und Ho-Chi-Minh-Stadt (55 Fälle)
- Reff 0,2
- Teststrategie:
 - Tests gesamt: 180.067; Positivanteil: 0,14%
 - Personen mit Symptomen, Kontakte (1-3), Einreisende
 - 29 Testzentren
 - Testkits werden lokal produziert, Kosten pro Test ca. US\$25
- Kapazitäten:
 - 90,000 Ärzte and 125,000 Pflegekräfte wurden rekrutiert
 - Verfügbare Krankenhausbetten für COVID-19 Patienten : 19.270 (Erweiterung der Betten-Kapazität auf 40.226)
 - ICU-Betten: 11.000, Beatmungsgeräte: > 3.000
 - Vingroup wird invasive und nicht-invasive Beatmungsgeräte herstellen (Lizenz aus USA); bei Bedarf 5.000 nicht-invasive sowie 10.000 invasive Geräte

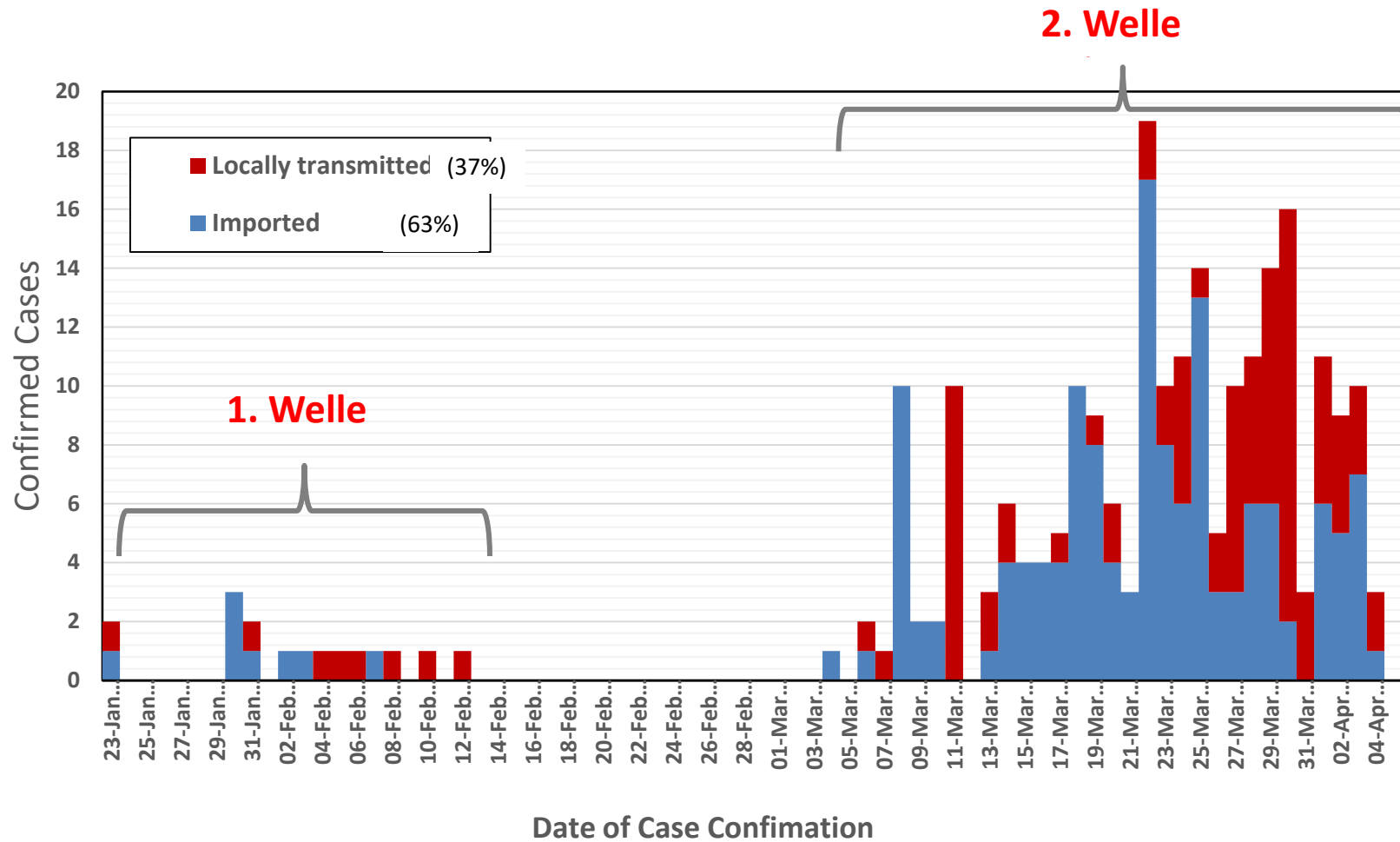


Map of the pandemic in Vietnam:
(as of 20 April):

- Confirmed cases reported
- Suspected cases reported



COVID-19/ Vietnam



Bisher keine community transmission

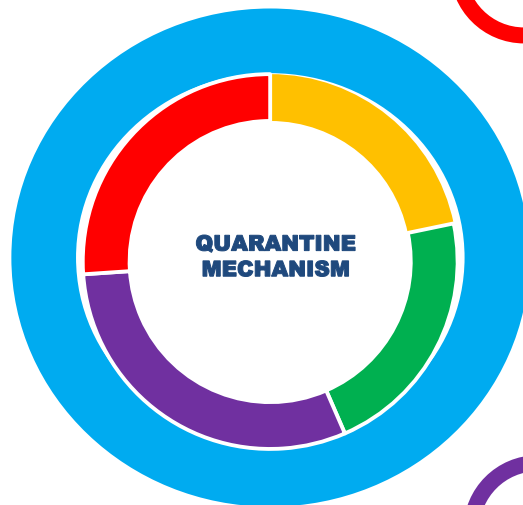


COVID-19/ Vietnam

- Maßnahmen:
 - Frühe Schließung der Grenzen, Aussetzung von Inlandsflügen
 - Mundschutz-Pflicht in öffentlichen Orten
 - **Skalierte Quarantäne-Strategie:** von Familien bis „large-scale lock-downs“ von stark betroffenen Orten, Dörfern oder Communities
 - Proaktive Kontaktnachverfolgung und strenge Richtlinien für Quarantäne der Kontakte in speziellen **Quarantänelagern**
 - Nationale „Social Distancing Campaign“ (1.-15.4.; max. 2 Personen zusammen in der Öffentlichkeit, Häuser sollen soweit möglich nicht verlassen werden) – bei ca. 10-20 neuen Fällen pro Tag (Bev. 90 Mio)



COVID-19/ Vietnam – „Four rings strategy“



1.

Quarantäne und Behandlung im HCF für Fälle (F0) und ihre Haushaltsmitglieder/naher Kontakt (F1)

2.

Zentralisierte Quarantäne für enge Kontakte der Fälle (F1) und/oder Haushaltsmitglieder der Fälle (F2)

3.

Heim-/Selbstquarantäne für Kontakte der in Ring 2 unter Quarantäne stehenden Personen (F3, F3+)

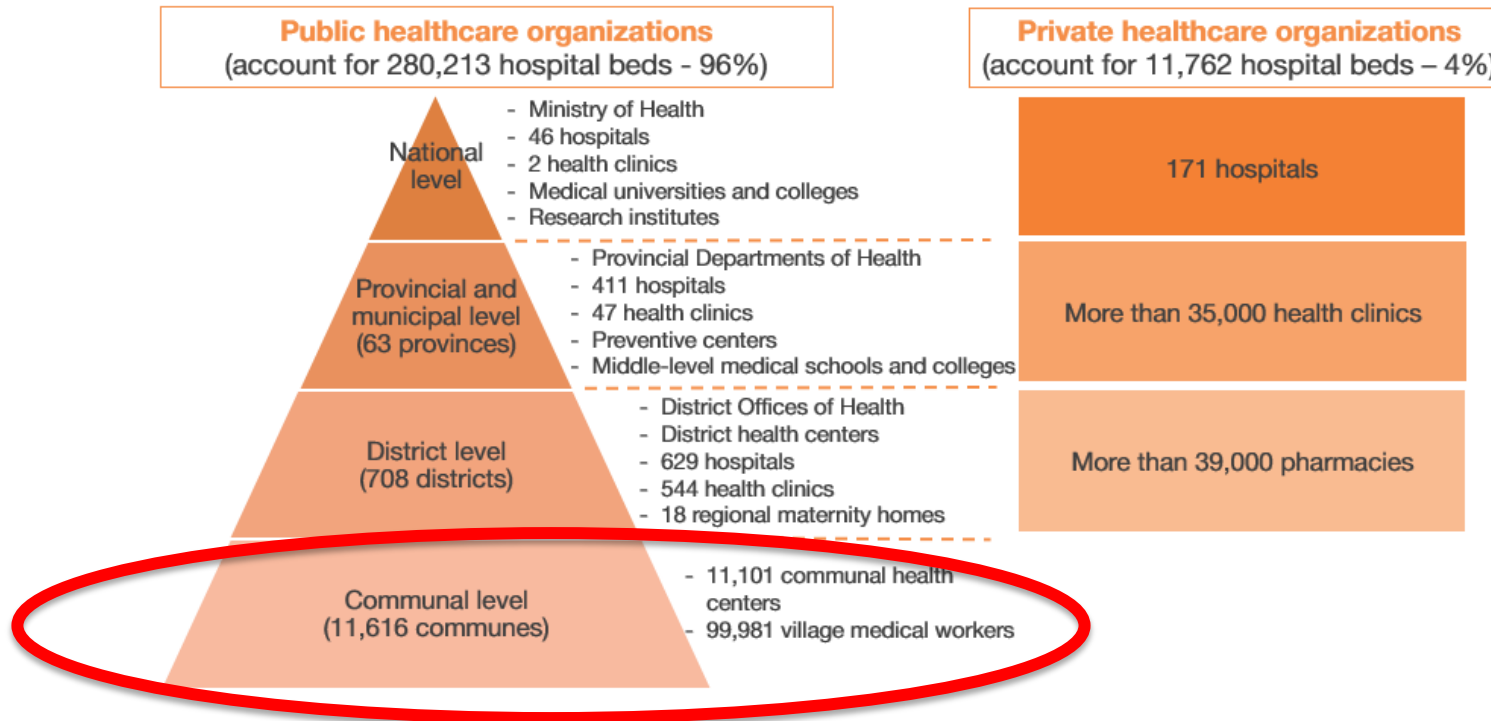
4.

Ganze Gemeinde, in der mehrere Fälle gemeldet wurden, unter Quarantäne stellen

- Die Abriegelung einer Gemeinde ist die Entscheidung des Provinz-/Volkskomitees, die von Fall zu Fall zu treffen ist
- Falluntersuchung und Ermittlung von Kontaktpersonen durch lokale RRTs und unterstützt von lokalen Behörden, Gemeinden, anderen relevanten Ministerien und Sektoren (Medien, Fluggesellschaften, Reisebüros, Arbeitsplatz usw.)



COVID-19/ Vietnam



- 73.925 Kontakte unter Nachverfolgung
- 1.416 isoliert in HCF
- 35.932 insoliert in zentralisierter Quarantäne
- 36.577 Selbst-Quarantäne



COVID-19/ Vietnam

- Aggressive (sehr frühe Präventions-)Maßnahmen
- Abgestufte Lock-down-Strategie mit früher und umfangreicher (aber gezielter) Testung
- Starkes Primary Health Care System (SARS-Erfahrung)
- “Whole-of-society approach” - klare Kommunikation und Zusammenarbeit zwischen Regierung und Bürgern mit Unterstützung durch digitale Technologie



Corona-Burger, Hanoi