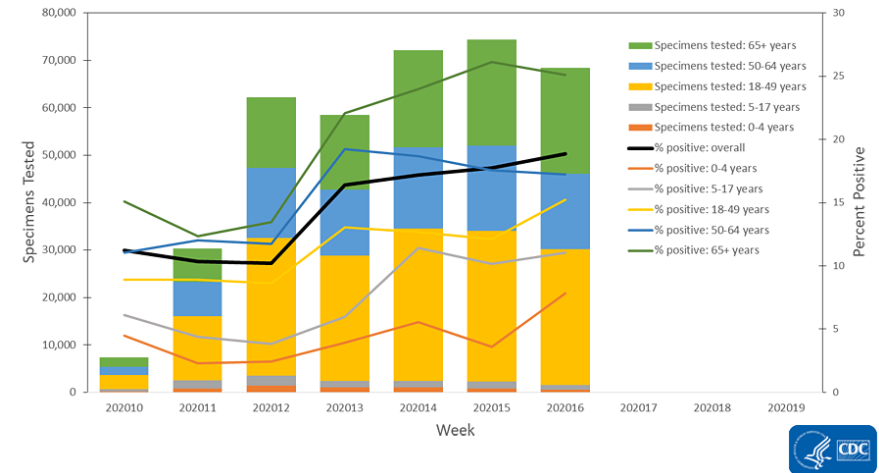
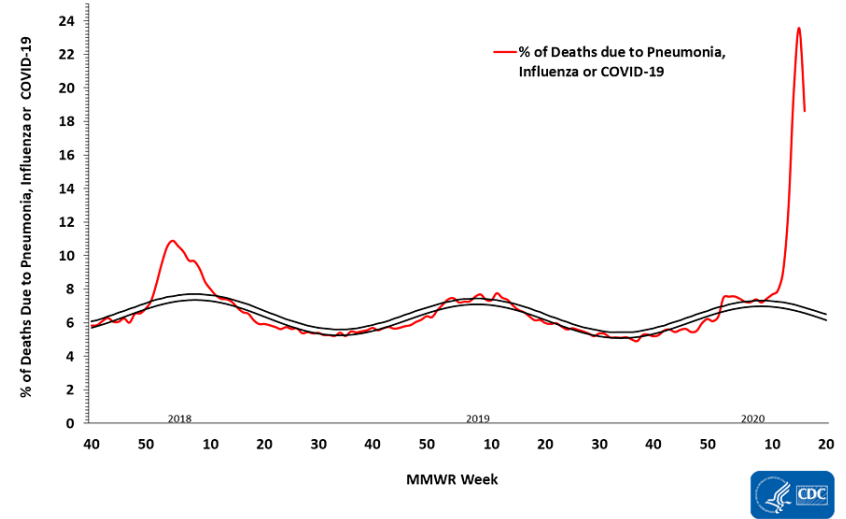
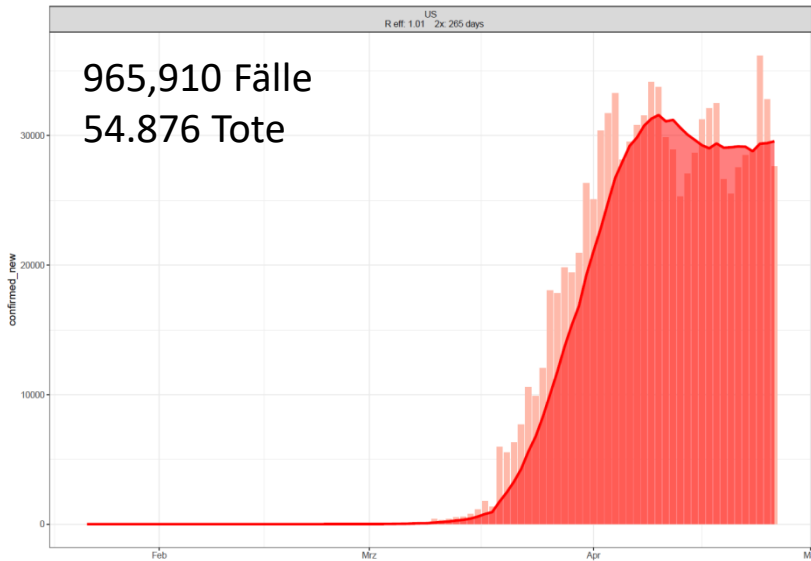
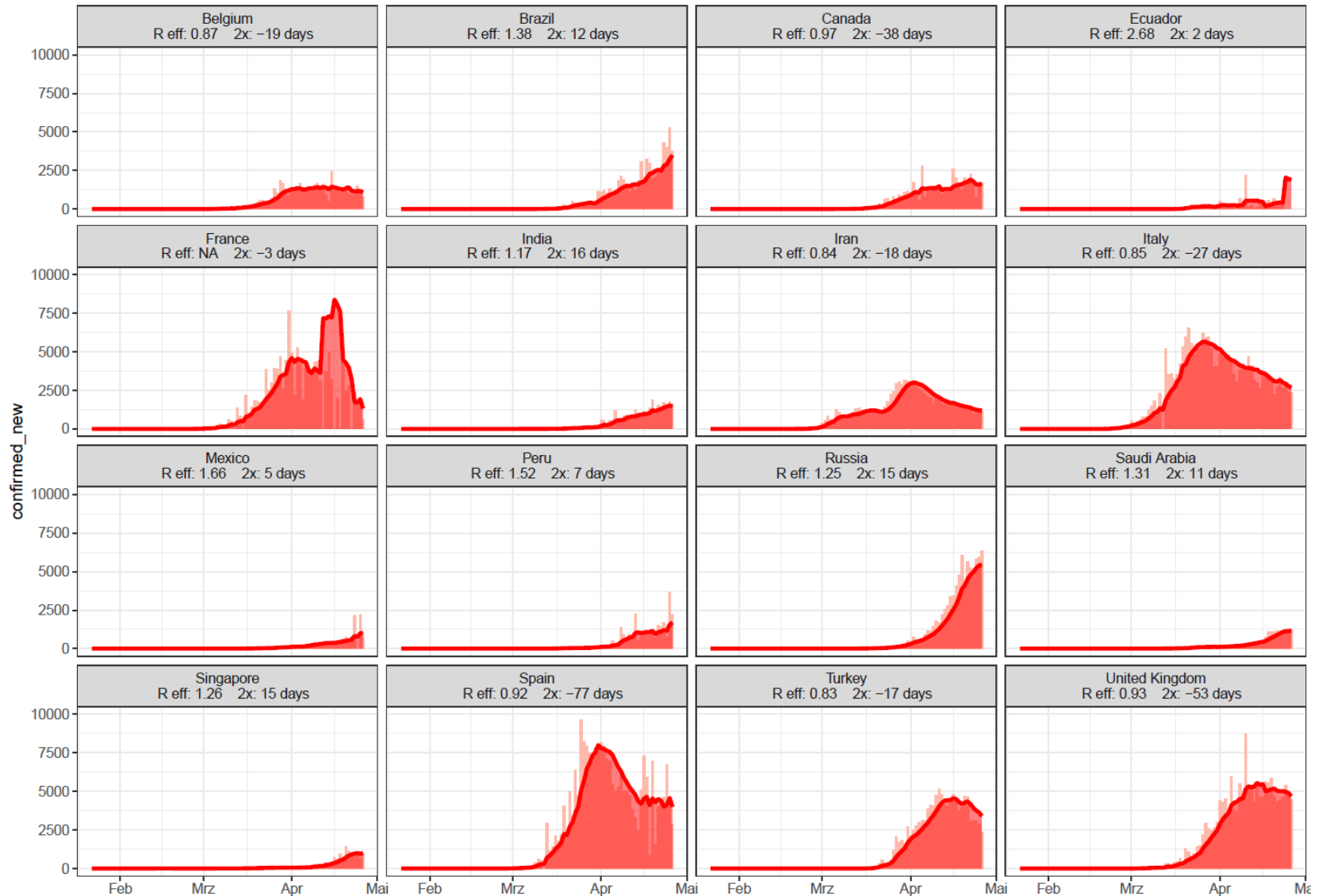


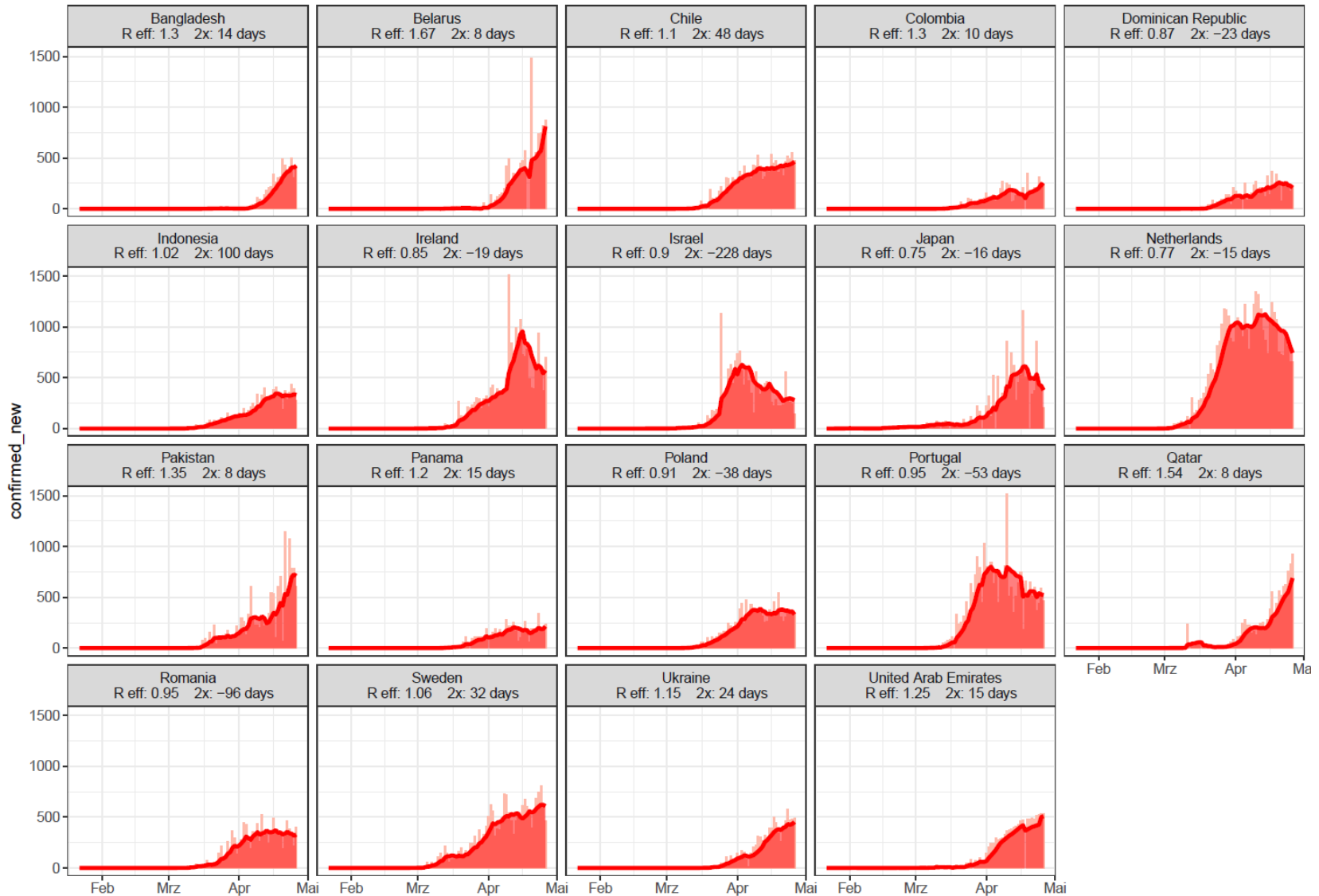
Länder mit über 70.000 neuen COVID-19 Fällen in den letzten 7 Tagen



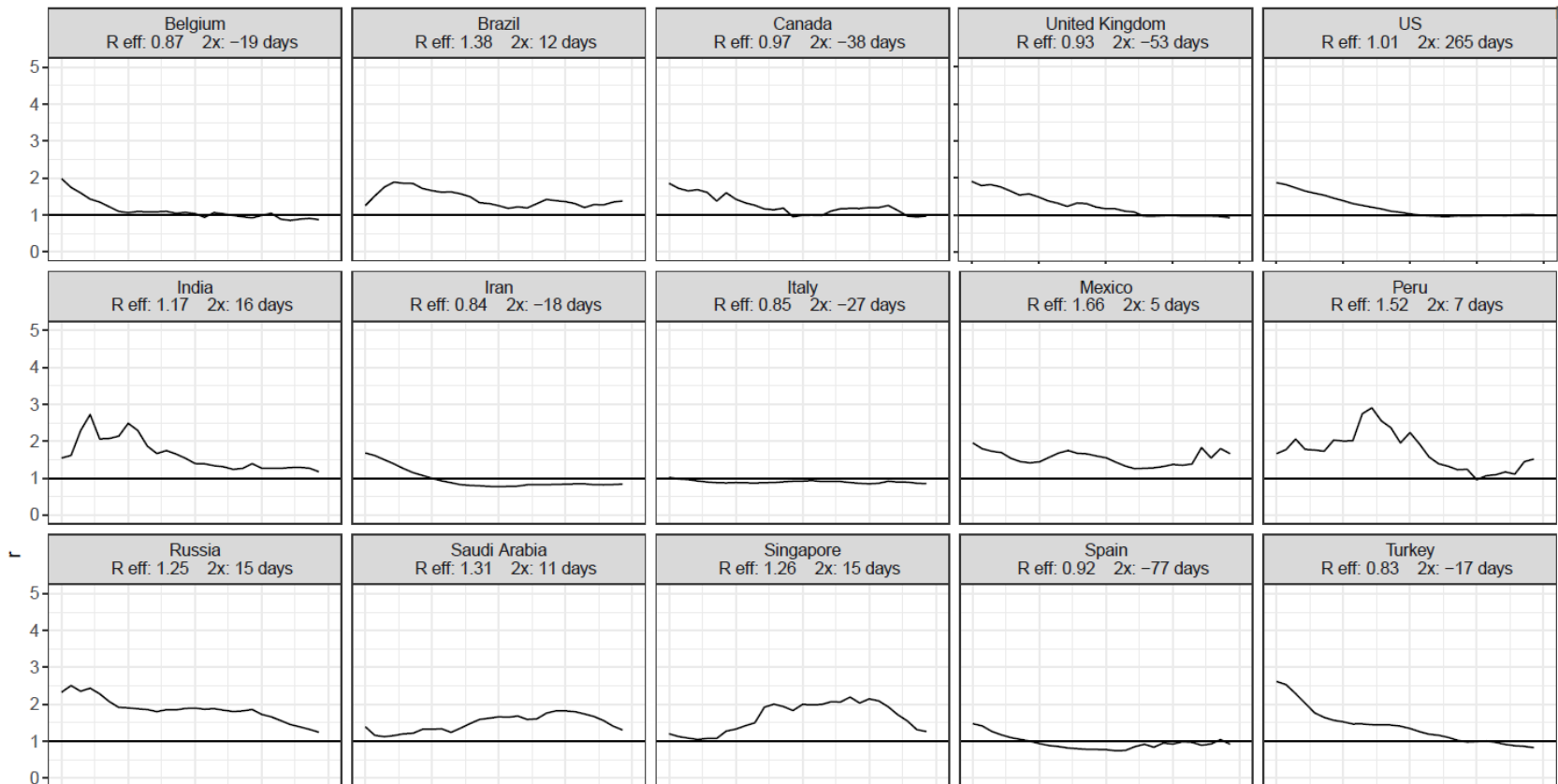
Länder mit 7.000 – 70.000 neuen COVID-19 Fällen in den letzten 7 Tagen



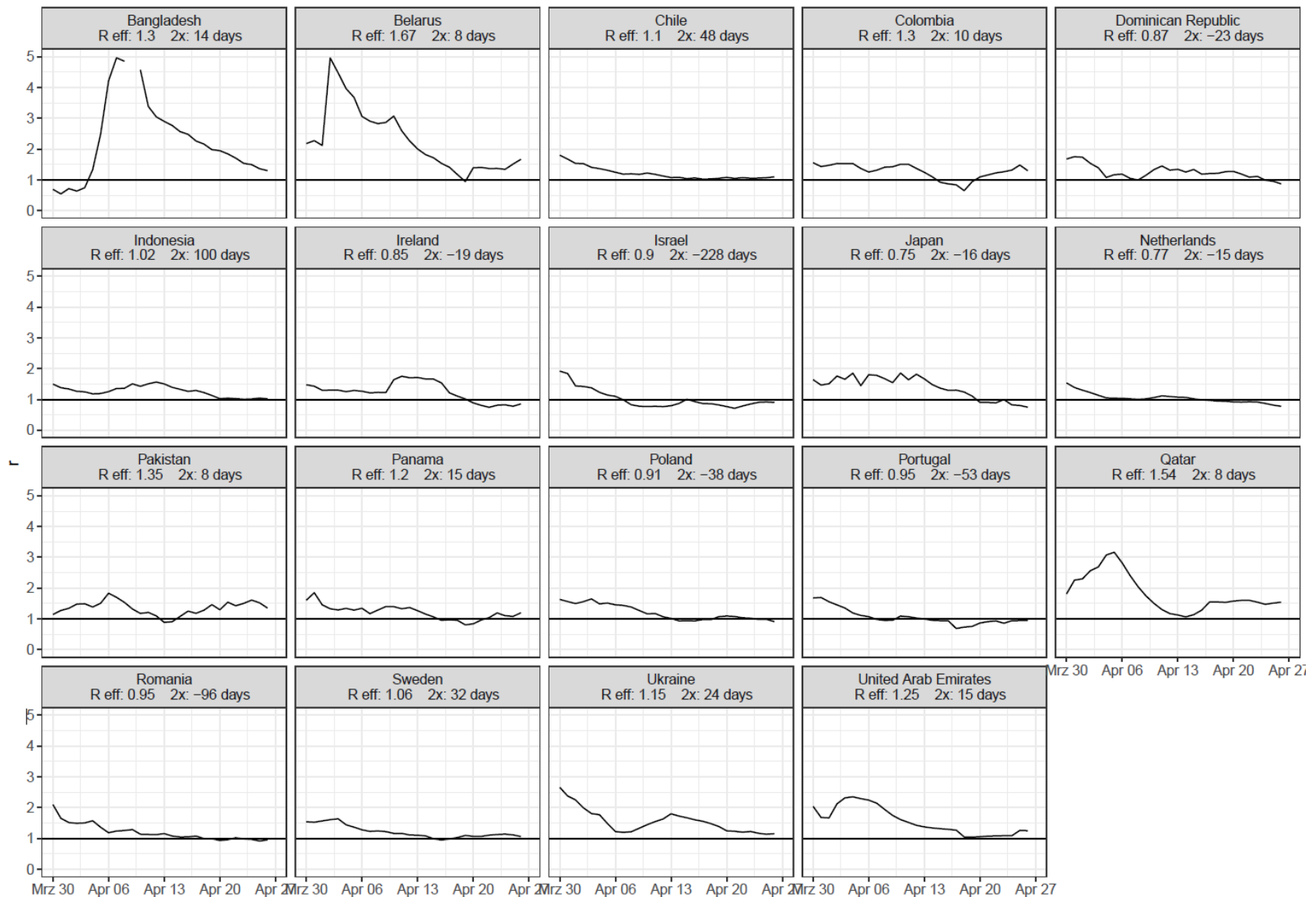
Länder mit 1.400-7.000 neuen COVID-19 Fällen in den letzten 7 Tagen



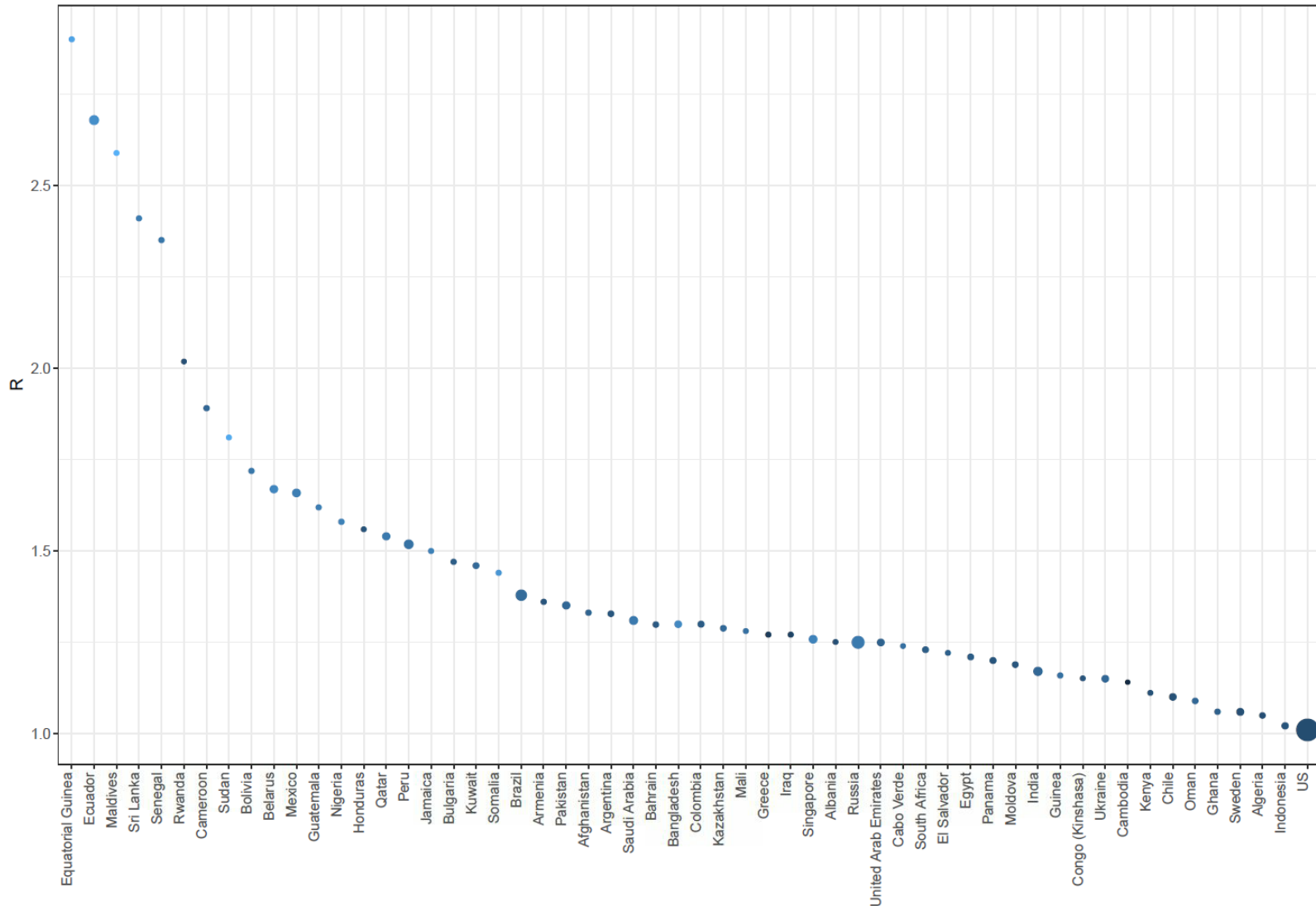
R eff. Trend für Länder mit über 7.000 Fällen in den letzten 7 Tagen



R eff. Trend für Länder mit 1.400 - 7.000 Fällen in den letzten 7 Tagen



Länder mit >100 Fällen und einem R eff. > 1



- Größe des Punktes: Anzahl der Fälle in den letzten 7 Tagen

- Farbe: Fälle der letzten 7 Tage als % der Gesamtfallzahl (je heller desto höher die Prozentzahl)

Quelle: Johns Hopkins, Stand 27.04.2020

COVID-19/ Weißrussland (9,4 Mio Ew.)

- **10.463 Fälle**
 - **72 Todesfälle**
 - **Fallsterblichkeit: 0,7%**
- **Inzidenz / 100.000 Ew.: 105**

- Erster bestätigter Fall aus dem Iran (28.2.)
- Meistbetroffene Regionen: Minsk Stadt
- Wenige Maßnahmen eingeleitet:
 - Ab 25.03. Selbstisolierung von Einreisenden aus Länder mit COVID-19-Fällen
 - Ab 09.04. 14-tägige Selbstisolierung für bestätigte Fälle; Verlängerung der Schulferien von 04.04. bis 20.04.
 - Öffentliche Großveranstaltungen untersagt
- Keine Information zu möglichen Krankenhauskapazitäten
- Testung: 130.824 Tests; 8% Positivanteil
- Lukashenko: „40 bis 50 Gramm reinem Alkohol in Form von Wodka täglich wird das Virus töten. Aber nicht während der Arbeit.“
- 1. WHO Country Mission (11.04.): „Community transmission“ festgestellt
- 2. WHO Country Mission (21.4.): „**WHO expert mission to Belarus recommends physical distancing measures as COVID-19 virus transmits in the community**“

