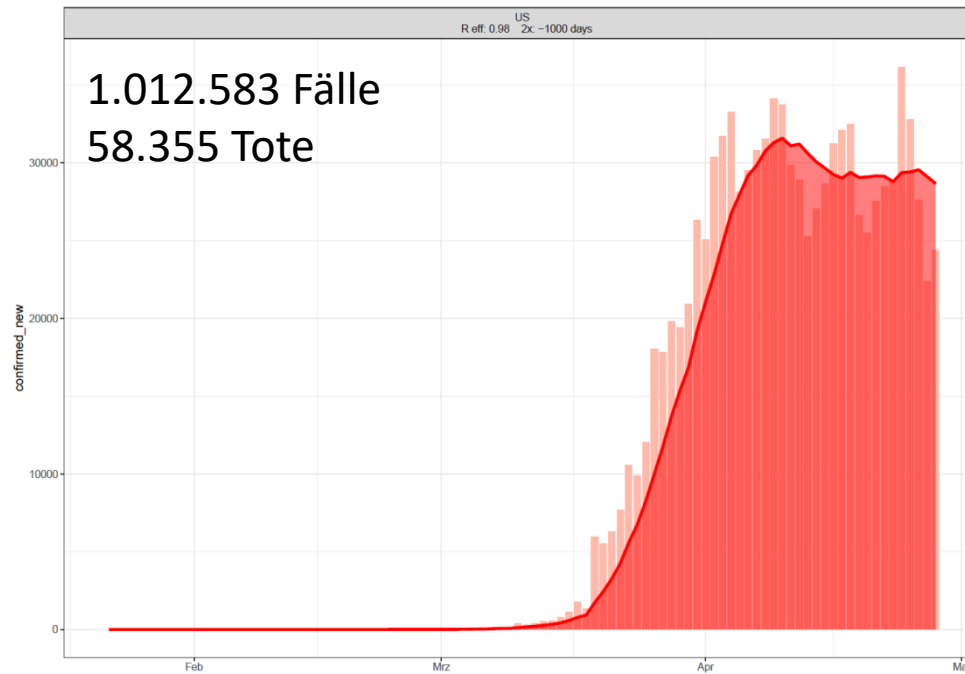
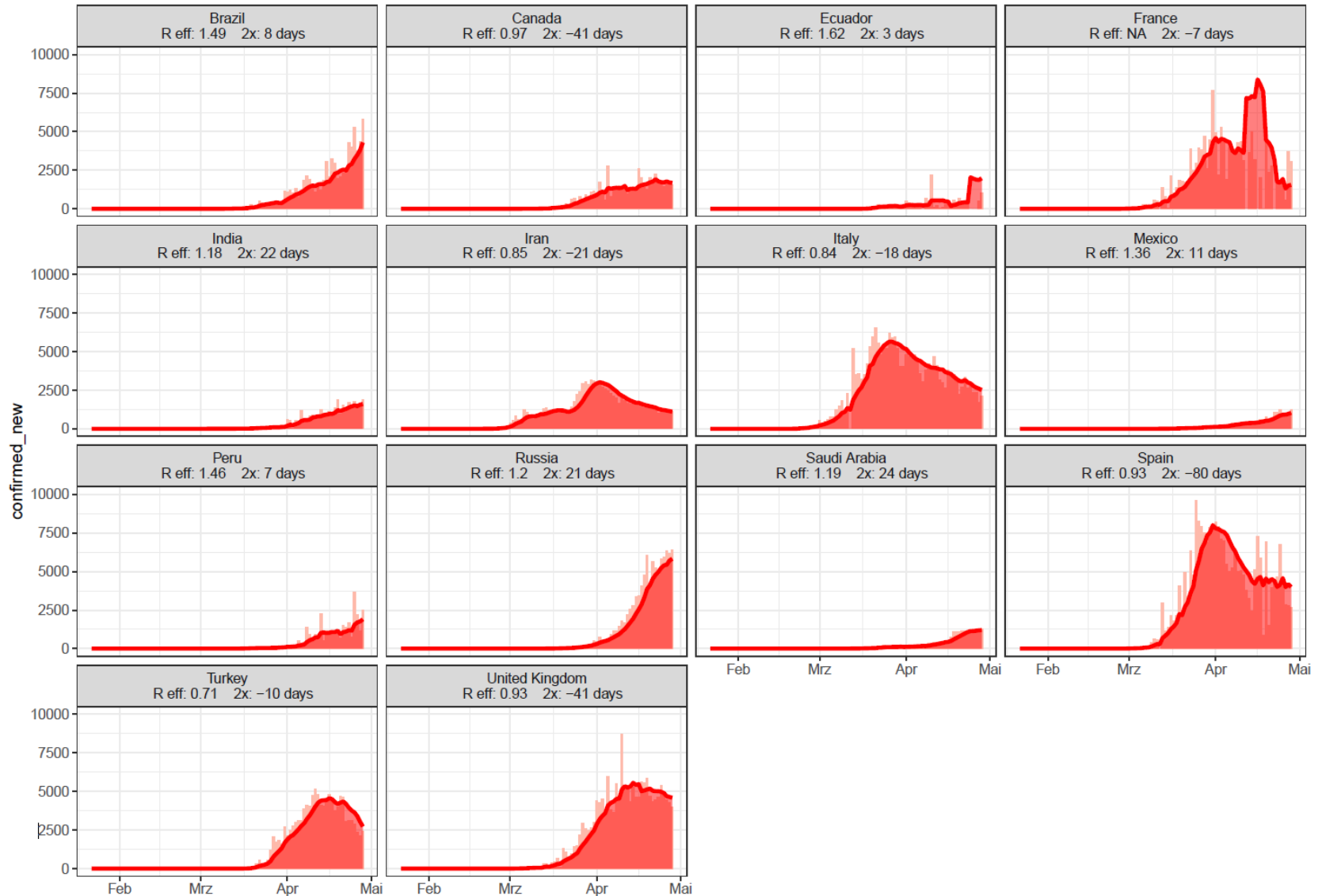


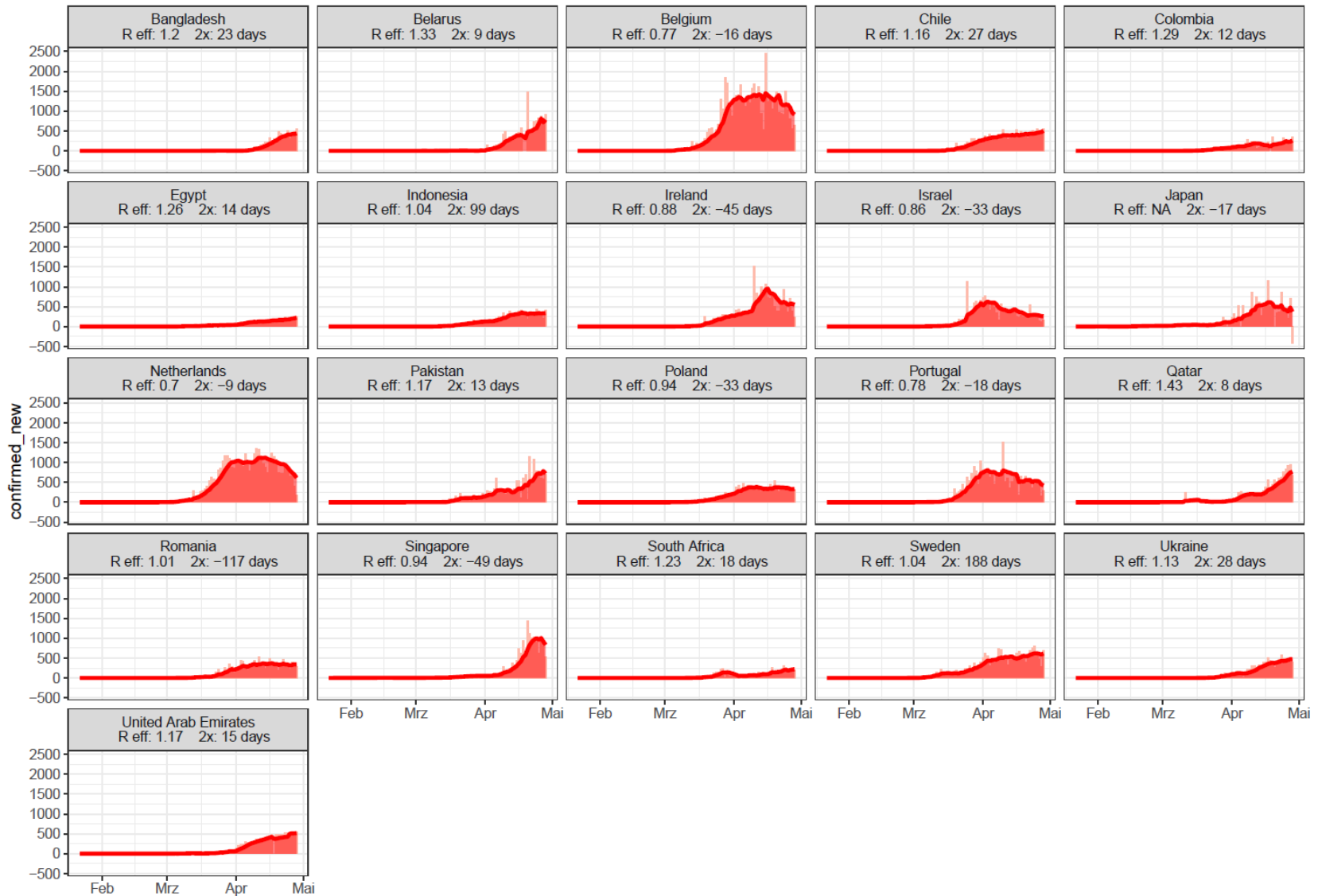
Länder mit über 70.000 neuen COVID-19 Fällen in den letzten 7 Tagen



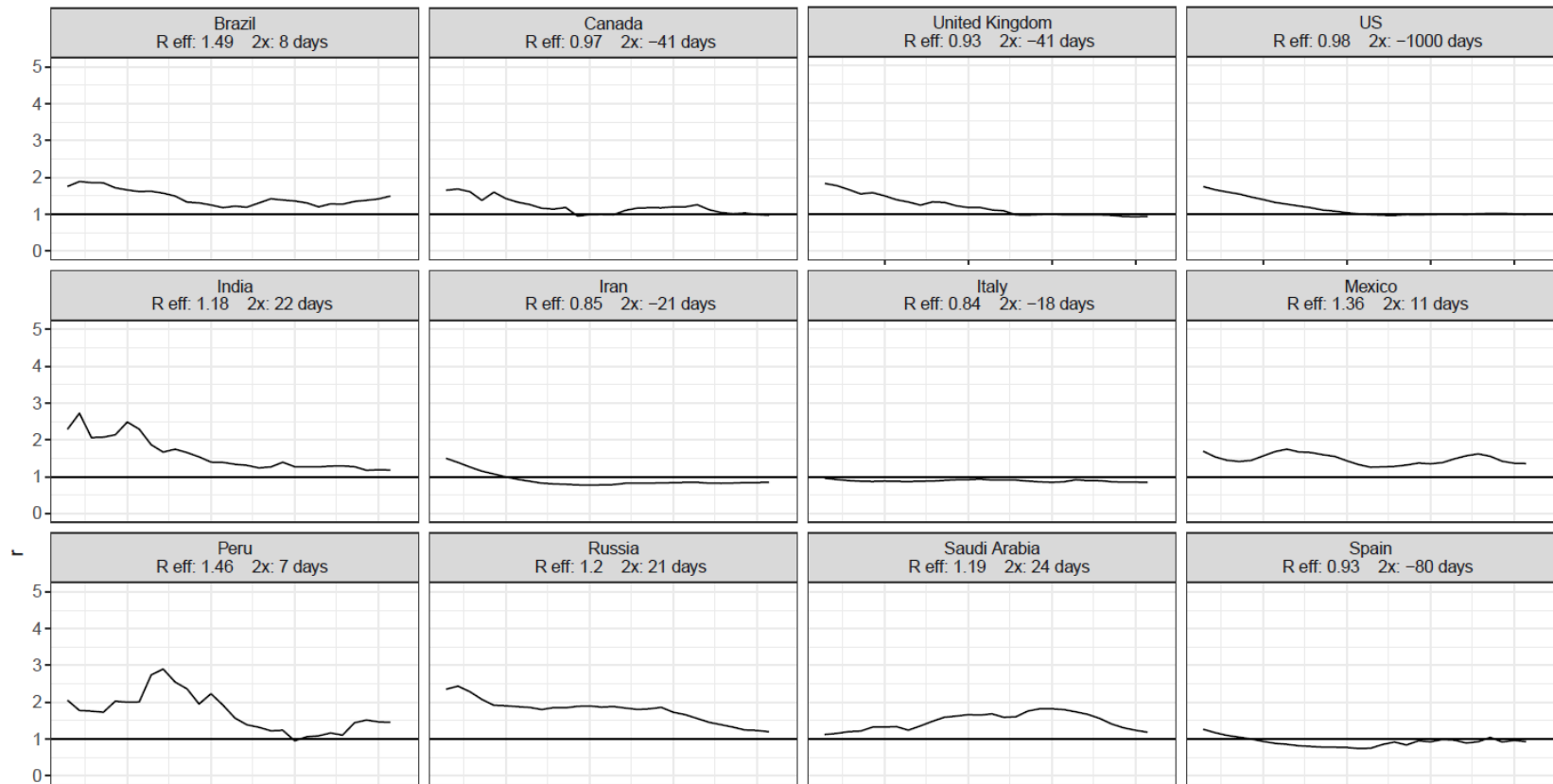
Länder mit 7.000 – 70.000 neuen COVID-19 Fällen in den letzten 7 Tagen



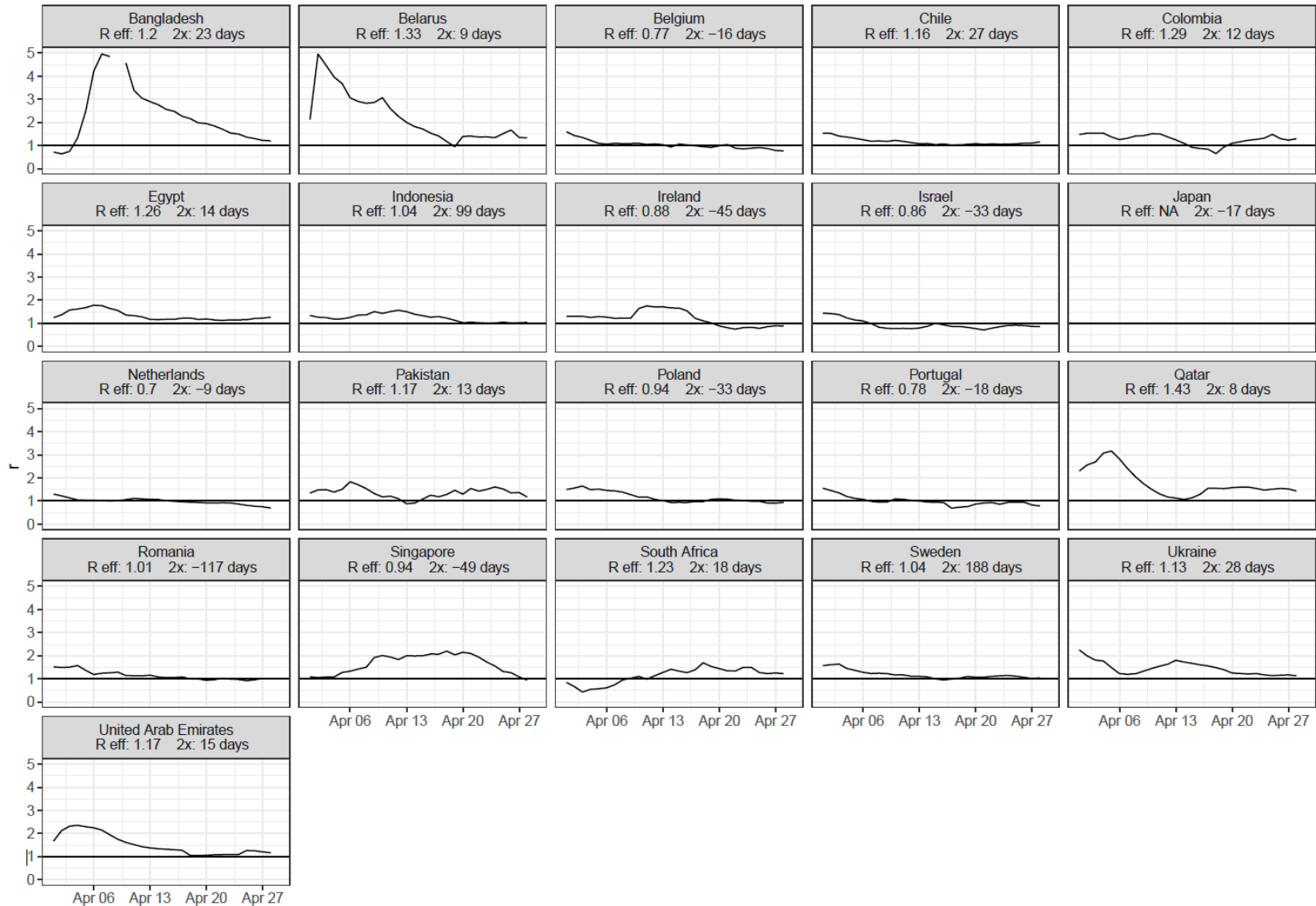
Länder mit 1.400-7.000 neuen COVID-19 Fällen in den letzten 7 Tagen



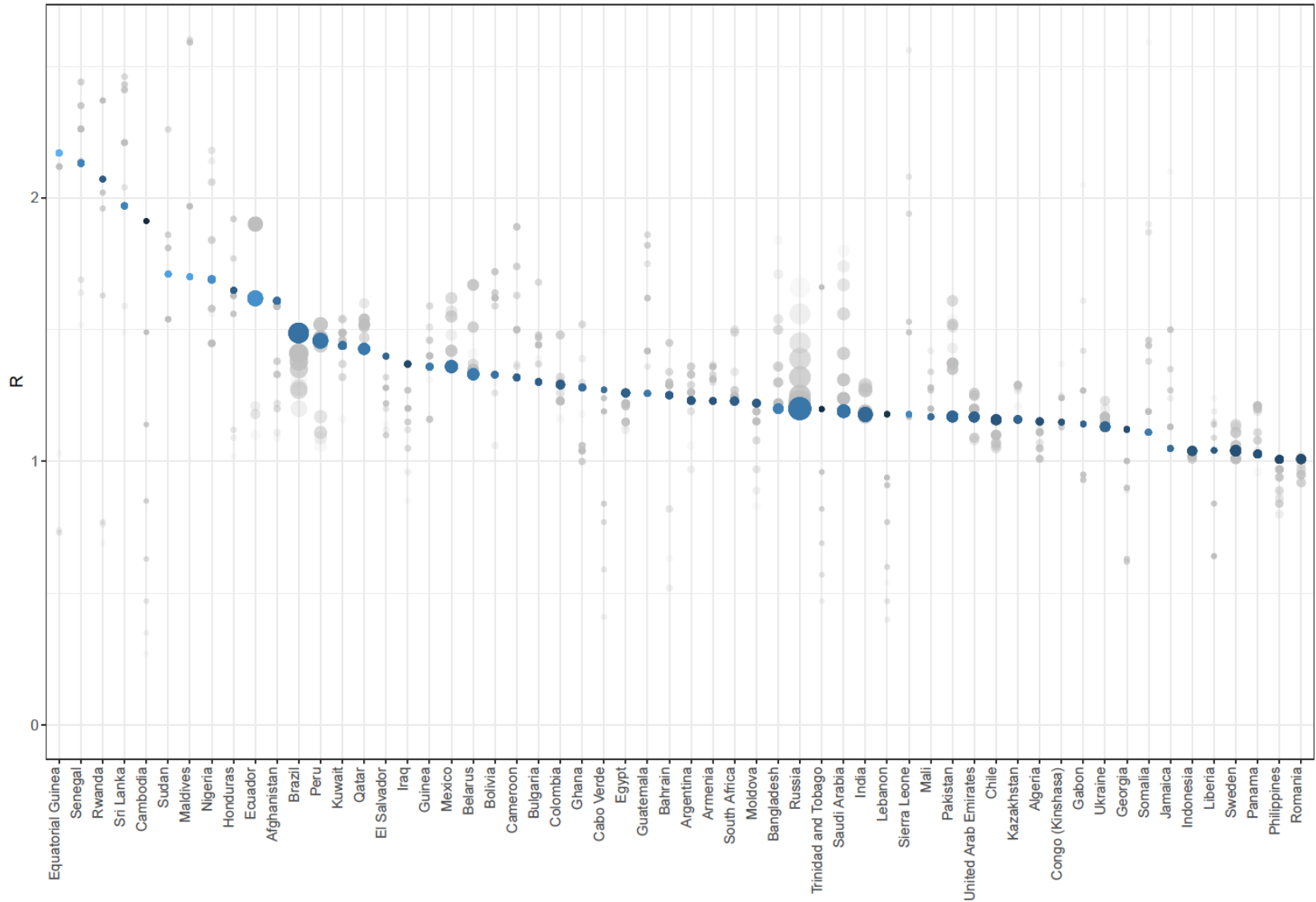
R eff. Trend für Länder mit über 7.000 Fällen in den letzten 7 Tagen



R eff. Trend für Länder mit 1.400 - 7.000 Fällen in den letzten 7 Tagen



Länder mit >100 Fällen und einem R eff. > 1

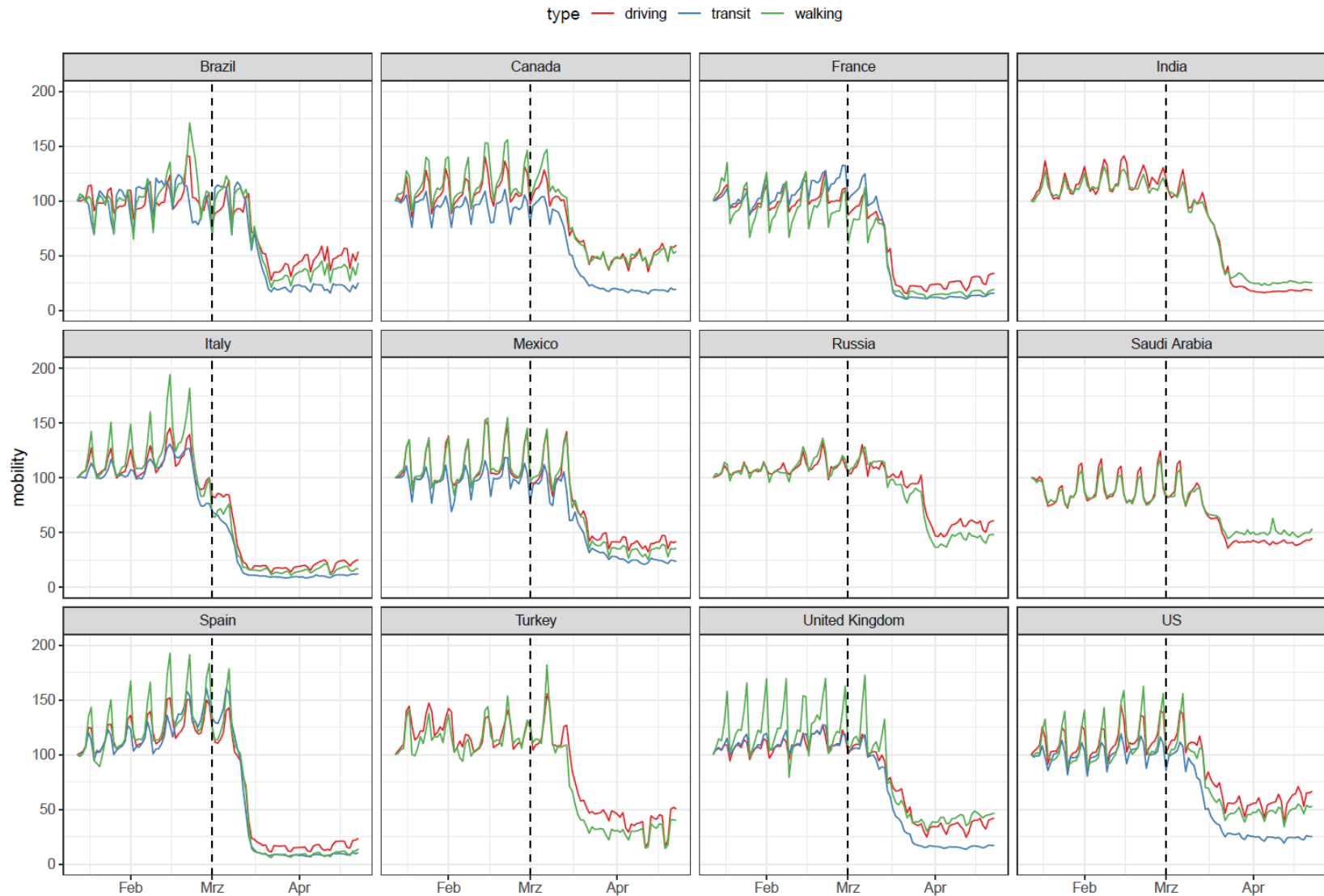


- Größe des Punktes: Anzahl der Fälle in den letzten 7 Tagen

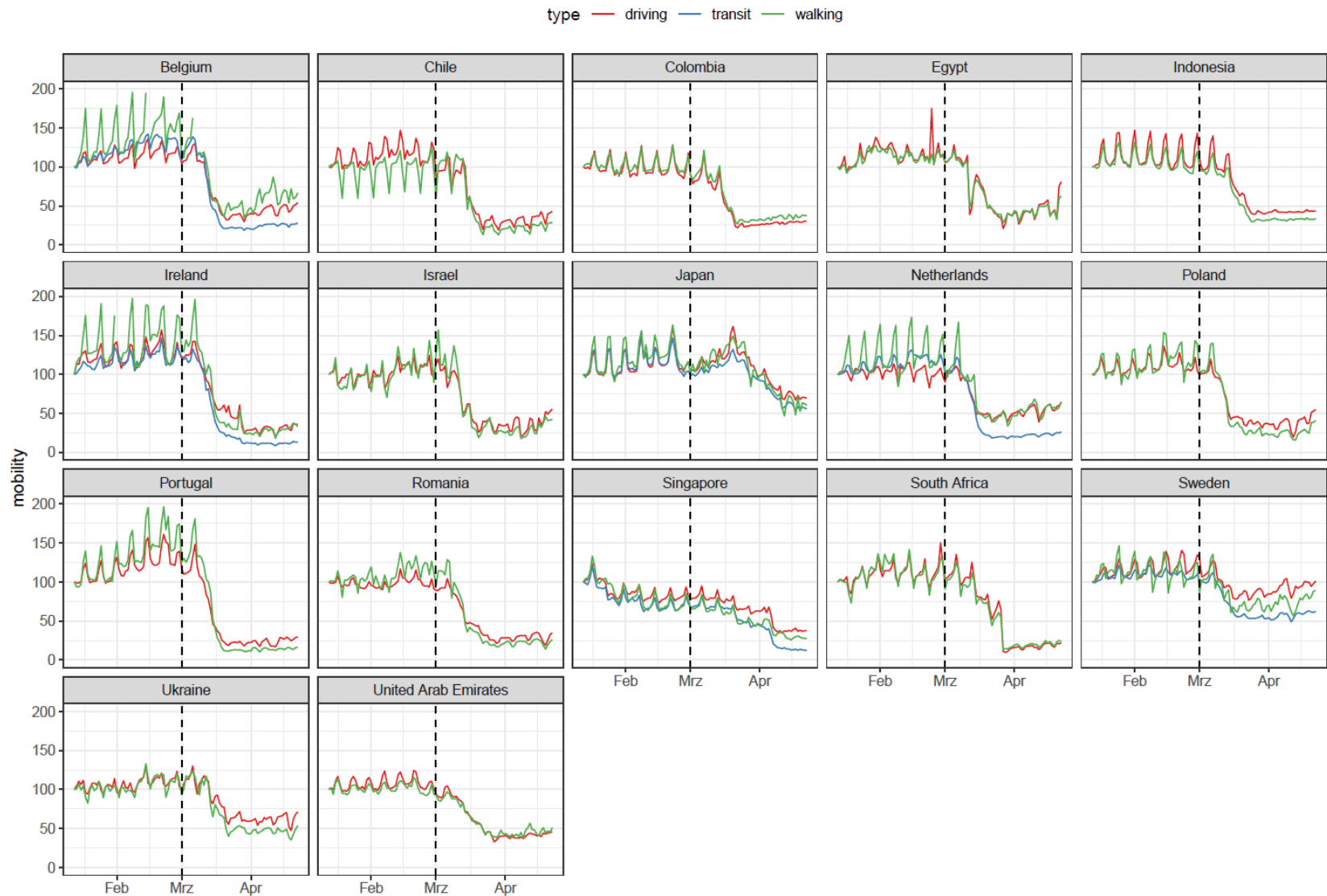
- Farbe: Fälle der letzten 7 Tage als % der Gesamtfallzahl (je heller desto höher die Prozentzahl)

Quelle: Johns Hopkins, Stand 29.04.2020

Mobilität Apple: Länder mit über 7.000 Fällen in den letzten 7 Tagen



Mobilität Apple: Länder mit 1400 - 7.000 Fällen in den letzten 7 Tagen

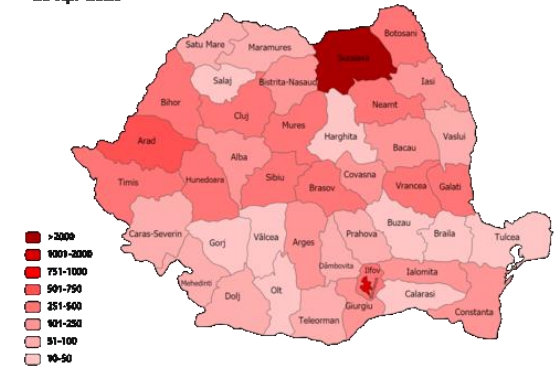




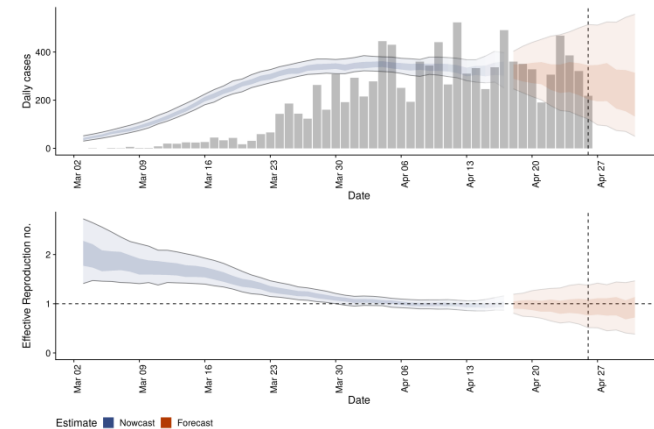
COVID-19/ Rumänien (19.5 Mio Ew.)

- **11.616 Fälle**
 - **663 Todesfälle**
 - **Fallsterblichkeit: 5,7%**
- **Inzidenz / 100.000 Ew.: 58,8**
- 26. Februar 2020 (ex Italien)
- Meistbetroffene Regionen (nach Inzidenzen / 100.000 Ew): Suceava (1804,0), Bucharest Stadt (45,9)
- Ab 16.03.2020 dekretierte Präsident Johannis den **Notstand in Rumänien**. Am 15. April 2020 bis zum 14.05.2020 verlängert.
- **Strenge Maßnahmen:**
 - Geschäft, Schulen, öffentliche Einrichtungen geschlossen
 - Reiseverbot (In-/Ausland)
 - Ausgangsbegrenzung; -sperre für >65
 - 22.406 Personen sind unter „institutionalisierter“ Quarantäne und 60.697 Personen sind zu Hause isoliert
 - 2 Städte unter Quarantäne (Suceava, Tandarei)
 - Suceava: Massiver nosokomialer Ausbruch; Verbreitung auf schlechtes Ausbruchsmanagement und Personalmangel zurückzuführen; mindestens 200 medizinisch Beschäftigte an COVID-19 erkrankt; Leitung der Klinik wurde dem Militär übertragen; Gesundheitsminister trat zurück.
 - Tandarei: Ein Viertel der Bevölkerung sind Roma. Im März kehrten 800 Arbeiter aus dem Ausland zurück (haupts. Italien, auch Deutschland)

26 Apr 2020



Fälle nach Landeskreis





COVID-19/ Rumänien

Teststrategie:

- Testung: 79.629 Tests durchgeführt (409 pro 100.000 Ew, 10,1% Positiv):
- Strategie erweitert von Personen mit Symptomen auf Personen mit bestimmten Vorerkrankungen Personen unter bestimmten Behandlungen (z.B. Chemotherapie und Dialysepatientin) und Personen in Pflegeheimen (2 Mal im Monat)

Case Management:

- 515 Krankenhäuser, davon 368 staatliche und 147 private.
- Mangel an Ärzten, sonstigem Fachpersonal und Beatmungsgeräten, Testgeräten und Basisschutzausrüstungen wie Mundschutz, Schutzbekleidung oder Desinfektionsmitteln
- Jeder achte Covid-Patient ist Arzt oder eine im medizinischen Sektor tätige Person
- Einrichtung mehrerer mobile Krankenhäuser für leichte oder mittelschwere Fälle; mobiles Militärkrankenhaus

Corona-Krise und Roma: Die vergessene Risikogruppe

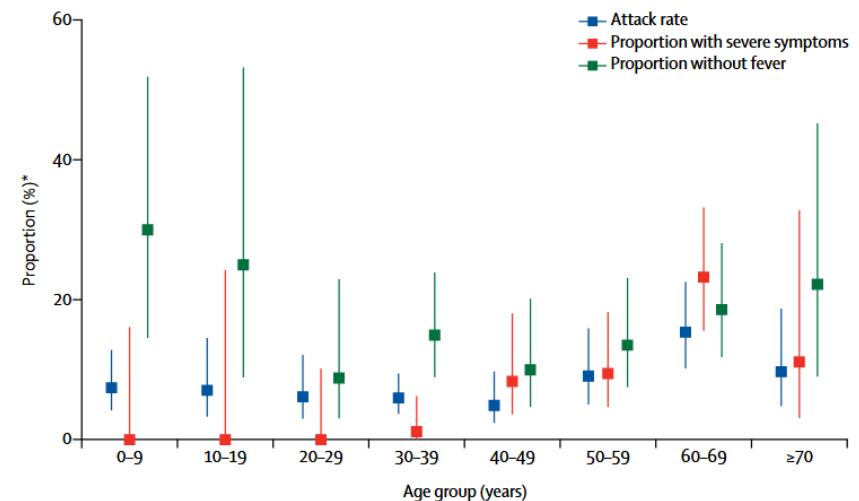
In Mittel- und Südosteuropa leben Hunderttausende Roma in Elendssiedlungen - hier bahnt sich ein Corona-Desaster an. Doch statt den Betroffenen zu helfen, setzen Regierungen oft Polizei und Militär ein.

- Nach offiziellen Angaben 665.000 Roma (3 Millionen geschätzt)
- Zunehmend rassistische Übergriffe
- Besonders betroffen Rückkehrer aus Westeuropa



Epidemiology and transmission of COVID-19 in 391 cases and 1286 of their close contacts in Shenzhen, China: a retrospective cohort study

- Isolation und contact tracing verkürzt die Zeit, in der die Fälle in der Gemeinschaft infektiös sind und damit auch Reff.
- Die Gesamtwirkung der Isolation und der contact tracing ist jedoch ungewiss und hängt von der Zahl der asymptomatischen Fälle ab
- Kinder haben ein ähnliches Infektionsrisiko wie die Allgemeinbevölkerung, obwohl sie weniger schwere Symptome haben



Attack rate among close contacts



Estimation of SARS-CoV-2 infection fatality rate by real-time antibody screening of blood donors

- Seroprevalence survey among blood donors to estimate previous SARS-CoV-2 infections and the population-based IFR
- All Danish blood donors aged 17-69 years giving blood April 6 to 17 were tested for SARS-CoV-2 immunoglobulin M and G antibodies using a commercial lateral flow test
- 9,496 blood donors were tested and a combined adjusted seroprevalence of 1.7% (CI: 0.9-2.3) was calculated
- The seroprevalence differed across areas
- Using available data on fatalities and population numbers a combined IFR in patients younger than 70 is estimated at 82 per 100,000 (CI: 59-154) infections