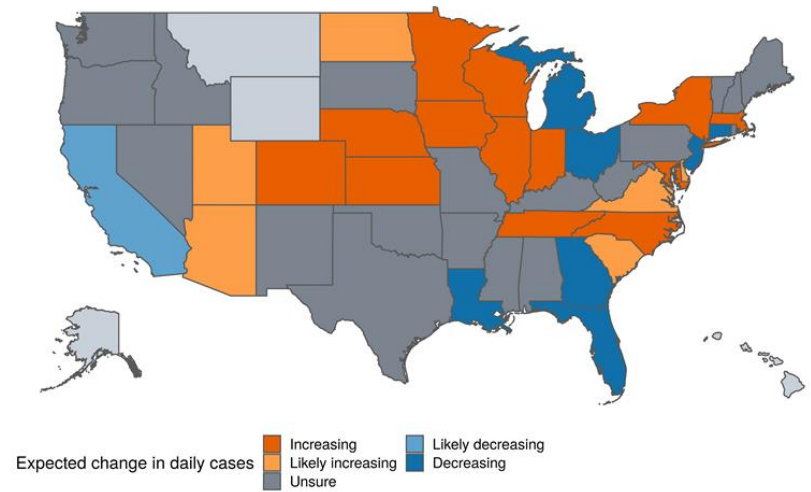
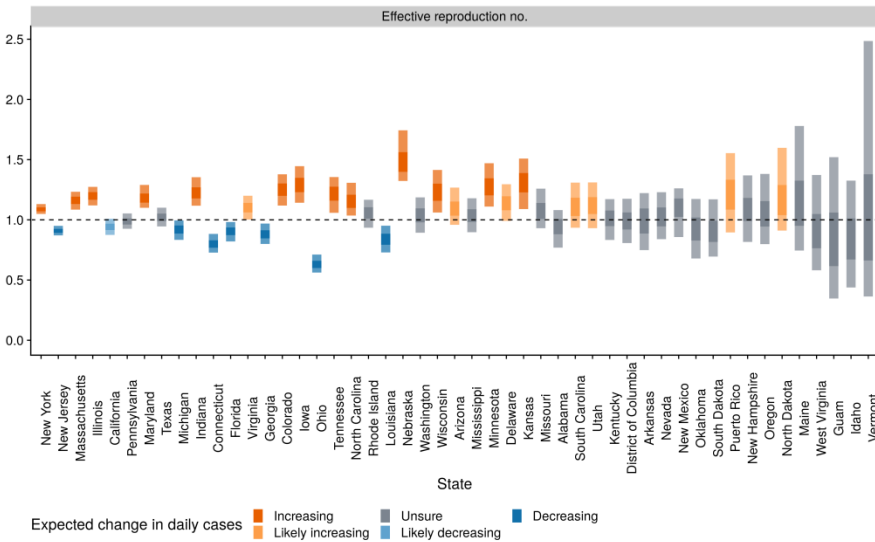
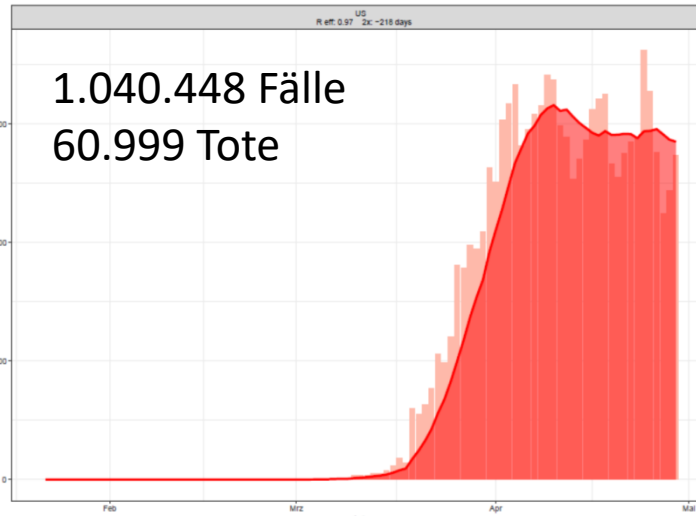
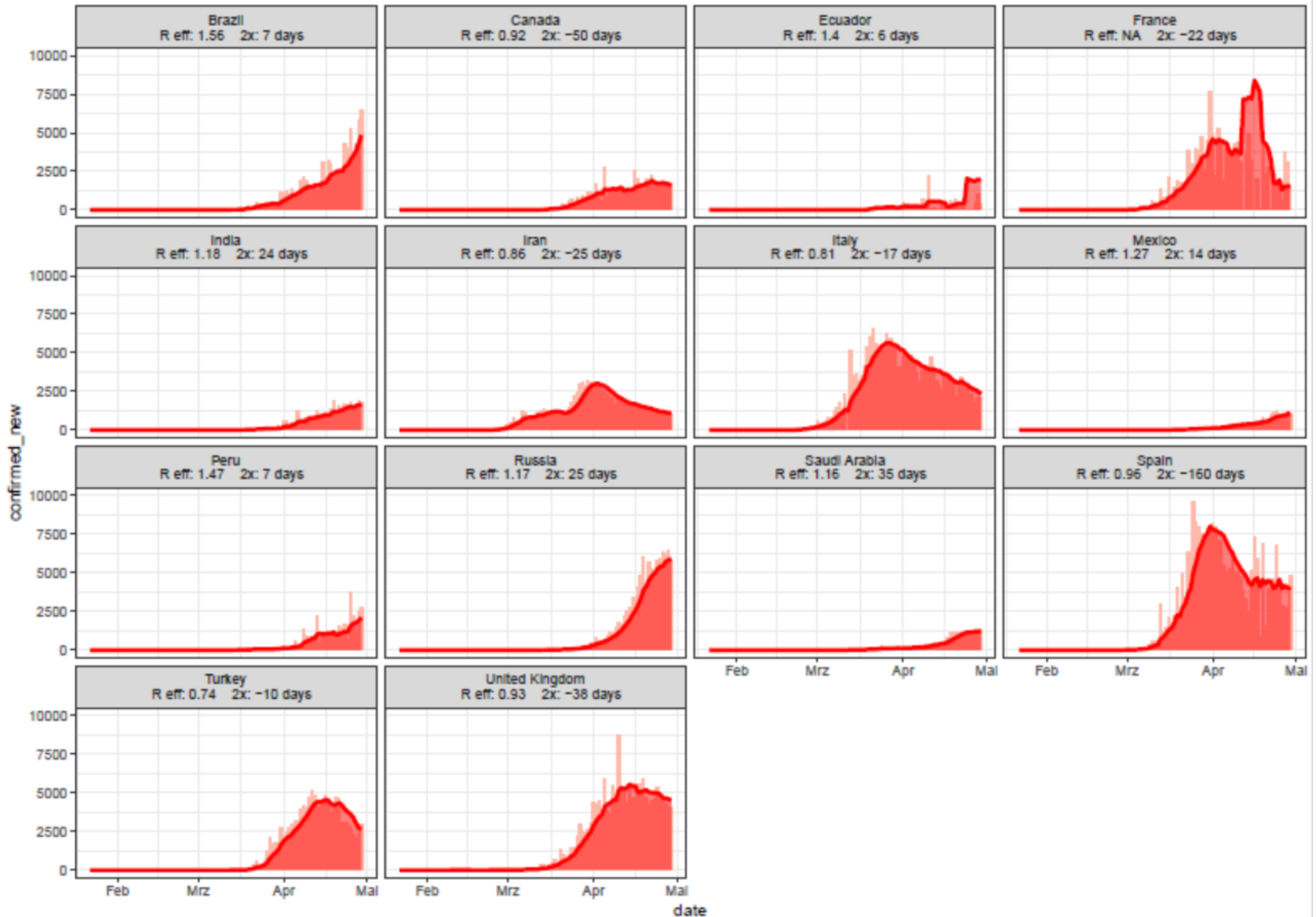


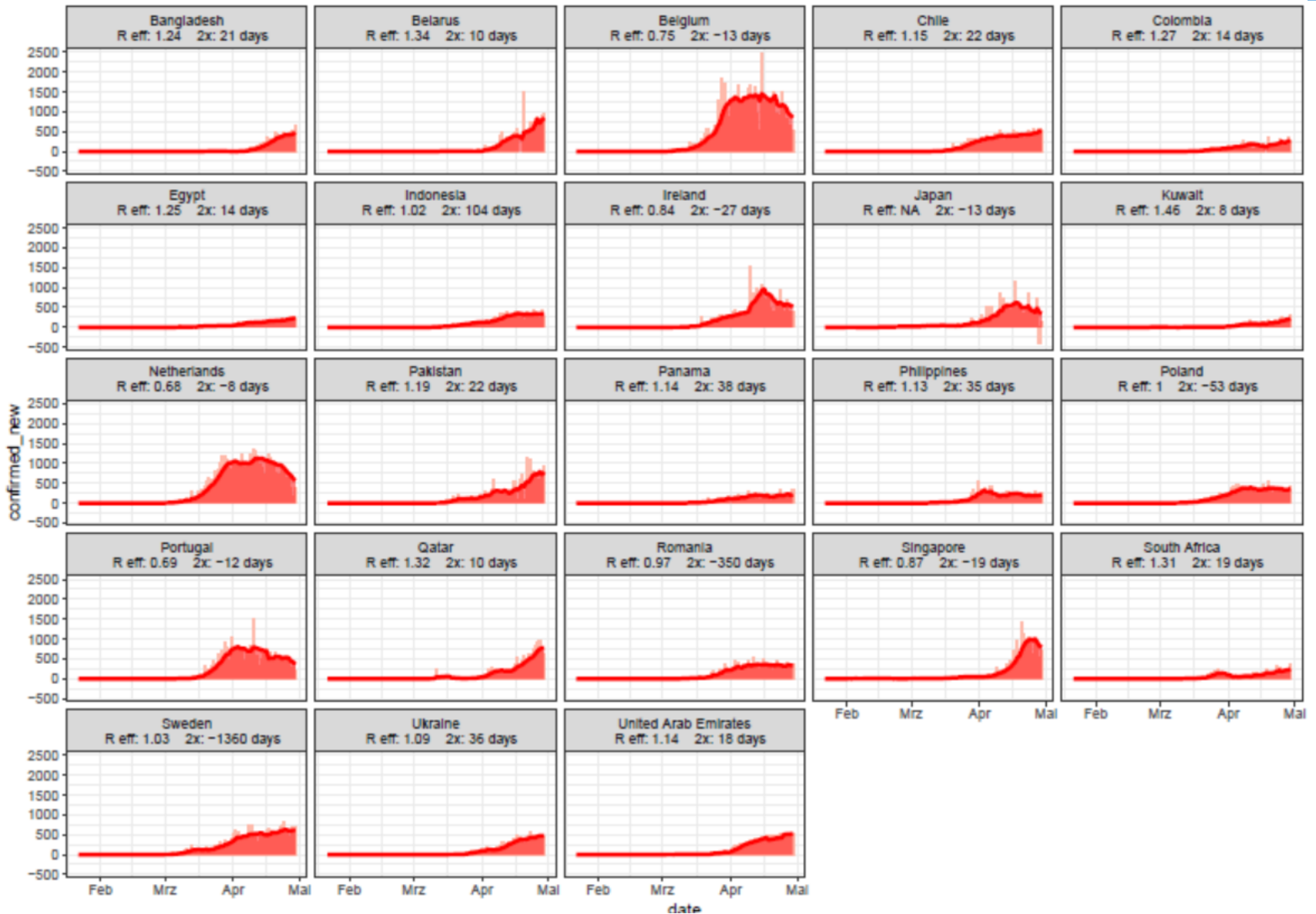
# Länder mit über 70.000 neuen COVID-19 Fällen in den letzten 7 Tagen



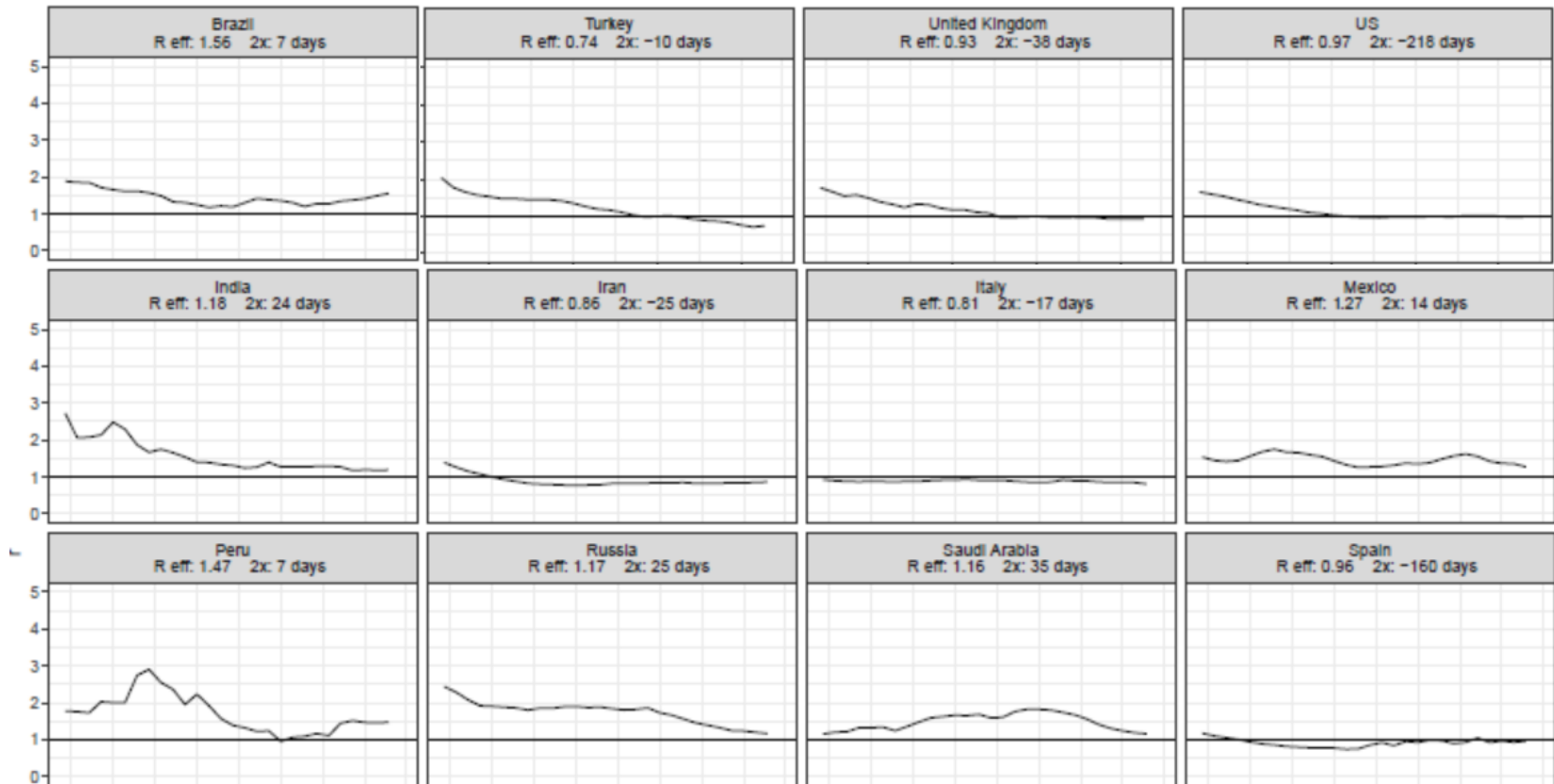
# Länder mit 7.000 – 70.000 neuen COVID-19 Fällen in den letzten 7 Tagen



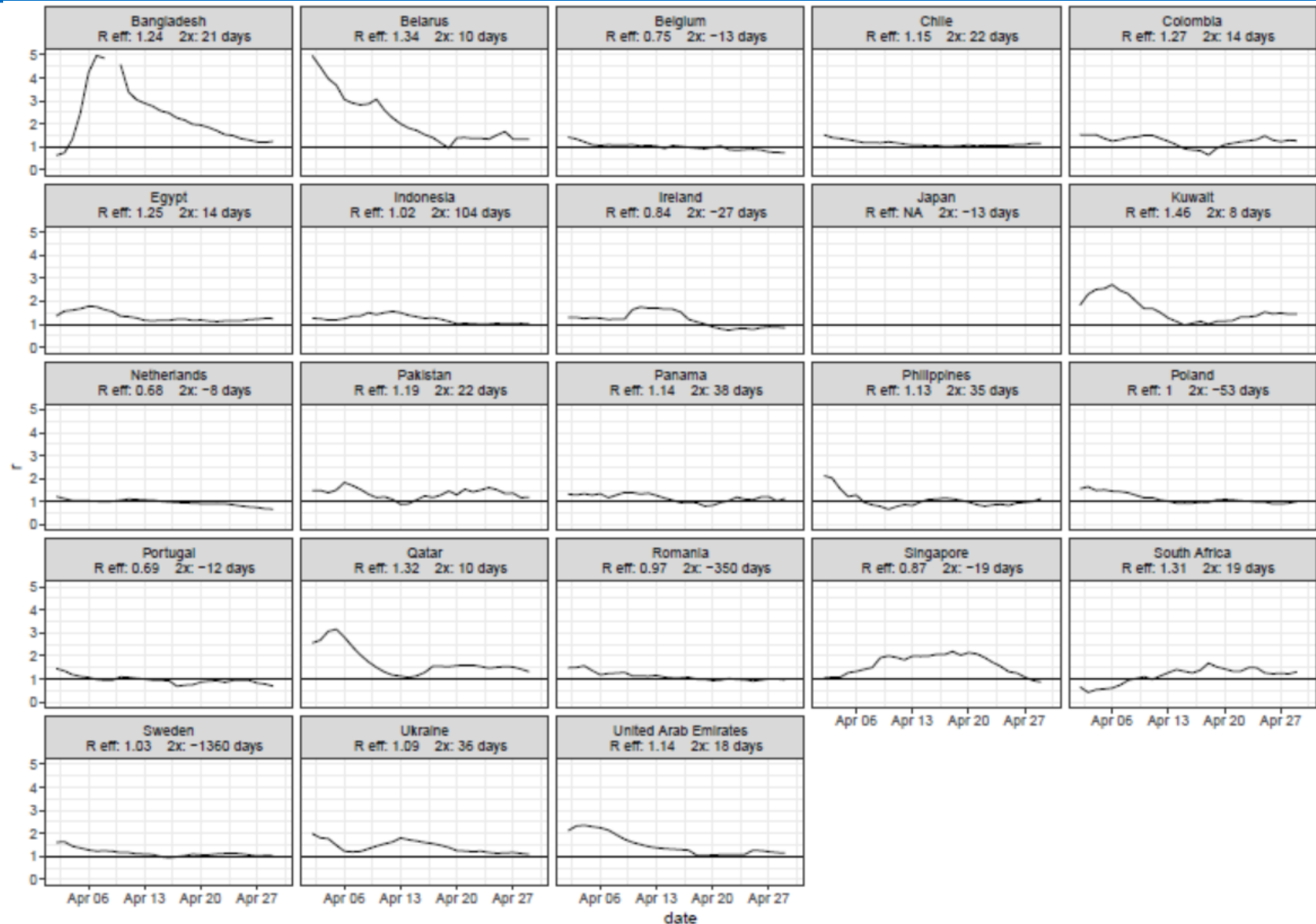
# Länder mit 1.400-7.000 neuen COVID-19 Fällen in den letzten 7 Tagen



# R eff. Trend für Länder mit über 7.000 Fällen in den letzten 7 Tagen



# R eff. Trend für Länder mit 1.400 - 7.000 Fällen in den letzten 7 Tagen





## COVID-19/ Schwere Fälle bei Kindern - UPDATE

---

- **Frankreich:** mind. 25 (in den letzten 3 Wochen in de Region Île-de-France, teilw. SARS-CoV-2 positiv)
- **UK:** mind. 12 (Norm. 8/100.000 Kinder unter 5 Jahre pro Jahr, teilw. SARS-CoV-2 positiv)
- **Belgien:** mind. 10 Fälle
- **Italien:** mind. 12 in Bergamo, 5 in Genua (in Genua norm. 8/Jahr), keine Zunahme in Rom
  - 8/12 in Bergamo bzw. 2 in Genua positiv auf SARS-CoV-2; schwerere Verläufe als negativ getestete Kinder
- **Slowenien:** mind. 6 (norm. 10-15/Jahr, alle SARS-CoV-2 negativ)
- **USA:** mind. 4 Fälle
- **Niederlande:** mind. 2 Fälle (SARS-CoV-2 negativ)
- **Irland:** mind. 1 (SARS-CoV-2 positiv)
- **Australien:** Kawasaki-Fälle in der Notaufnahme konstant wie vor COVID-19

# „Protéger – Tester – Isoler“ – Die französische nationale Exit-Strategie



## Umsetzung der Strategie nur wenn am 7.5. weniger als 3.000 Fälle/Tag

### Phasen der Lockerung:

- **Erste Phase** der Lockerungen ab dem 11.05.2020 wenn die Indikatoren bis zum 07.05. nicht dagegen sprechen
- Ende Mai soll eine Evaluation der Maßnahmen durchgeführt werden, um zu entscheiden, ob ab dem 02.06. die **2. Phase** eingeleitet werden kann.
- Maßnahmen regional angepasst – lokale Behörden sind für die Umsetzung verantwortlich
- Die Rückkehr zur Schule ist freiwillig
- Flankierend:
  - Maskenpflicht in öffentlichen Verkehrsmitteln
  - Tests auf 700.000/Woche hochfahren
  - Handy-App zur Kontaktpersonen-Nachverfolgung

### Umsetzung:

- Departements werden in **2 Kategorien** eingeteilt:
- **Grün**: Departements, die ab dem 11.05. Lockerungen umsetzen können
- **Rot**: Departements, wo SARS-CoV-2 noch stark zirkuliert
- Karte soll **täglich** nach folgenden Kriterien aktualisiert werden (ab dem 30.04.2020):
  - Trend der Fallzahlen über 7 Tage
  - Krankenhauskapazitäten auf Intensivstationen
  - Testkapazitäten und Kapazitäten für Nachverfolgung der Infektionsketten



# „Protéger – Tester – Isoler“

---

## Gesundheitswesen

- Isolierung von bestätigten Fällen entw. zu Hause oder in dafür zugewiesene Hotels
- „**Brigaden**“ werden zur Nachverfolgung und Testung von Kontaktpersonen zusammengestellt
- Masken werden von Arbeitgebern für ihre Belegschaft bereitgestellt; Voraussetzung für die Wiederaufnahme der Arbeit, wenn Mindestabstand nicht gewährleistet werden kann
- e-Kommerz-Plattform für den Verkauf von Masken ab dem 30.04.; von der Post betrieben.
- 700.000 Tests/Woche (entspricht der zu erwartenden 1.000-3.000 Fälle/Tag + ihre 20-25 Kontaktpersonen/Tag über 7 Tage)
  - Private und öffentliche Labore, sowie Veterinär- und Forschungslabore
- Die Gesundheitsversicherung übernimmt zu 100% die Kosten

## Nicht vor **01.09.2020**:

- Sportveranstaltungen (incl. die franz. Liga)
- Versammlungen >5.000 Personen
- Hochzeiten