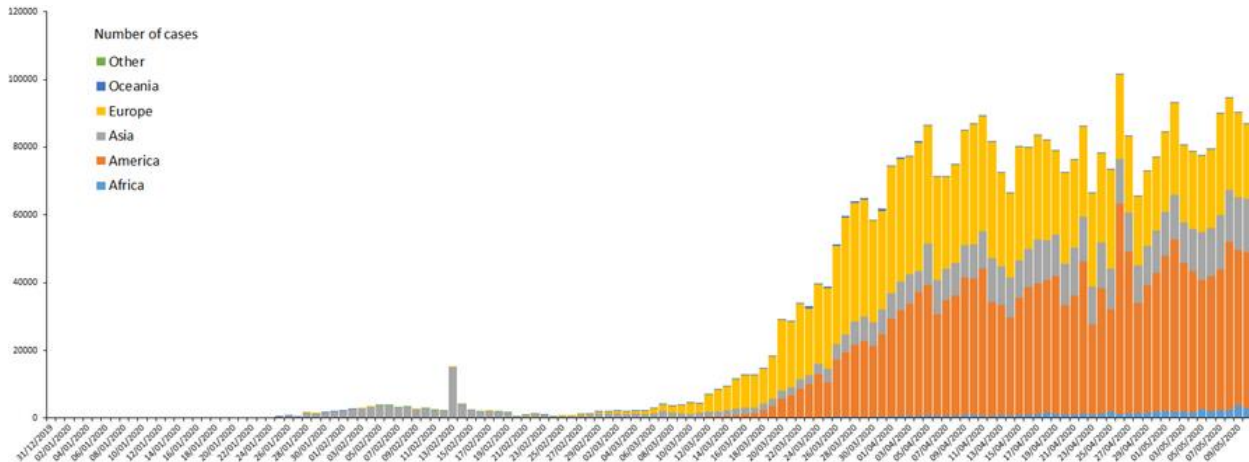


## Covid-19 ECDC

**Fallzahlen für den 11.05.2020 (Datenstand: ECDC 10.05. 10:00; RKI 11.05. 01:00)**

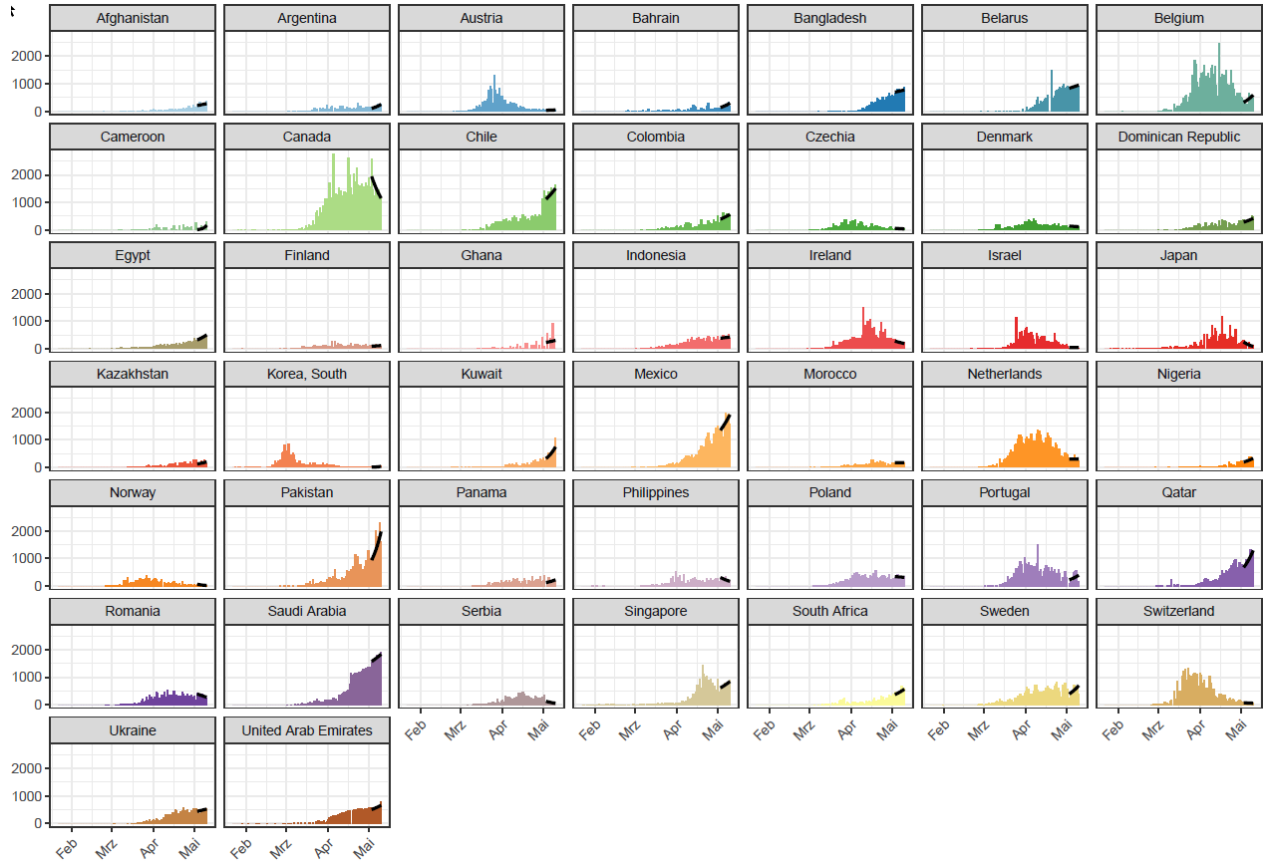
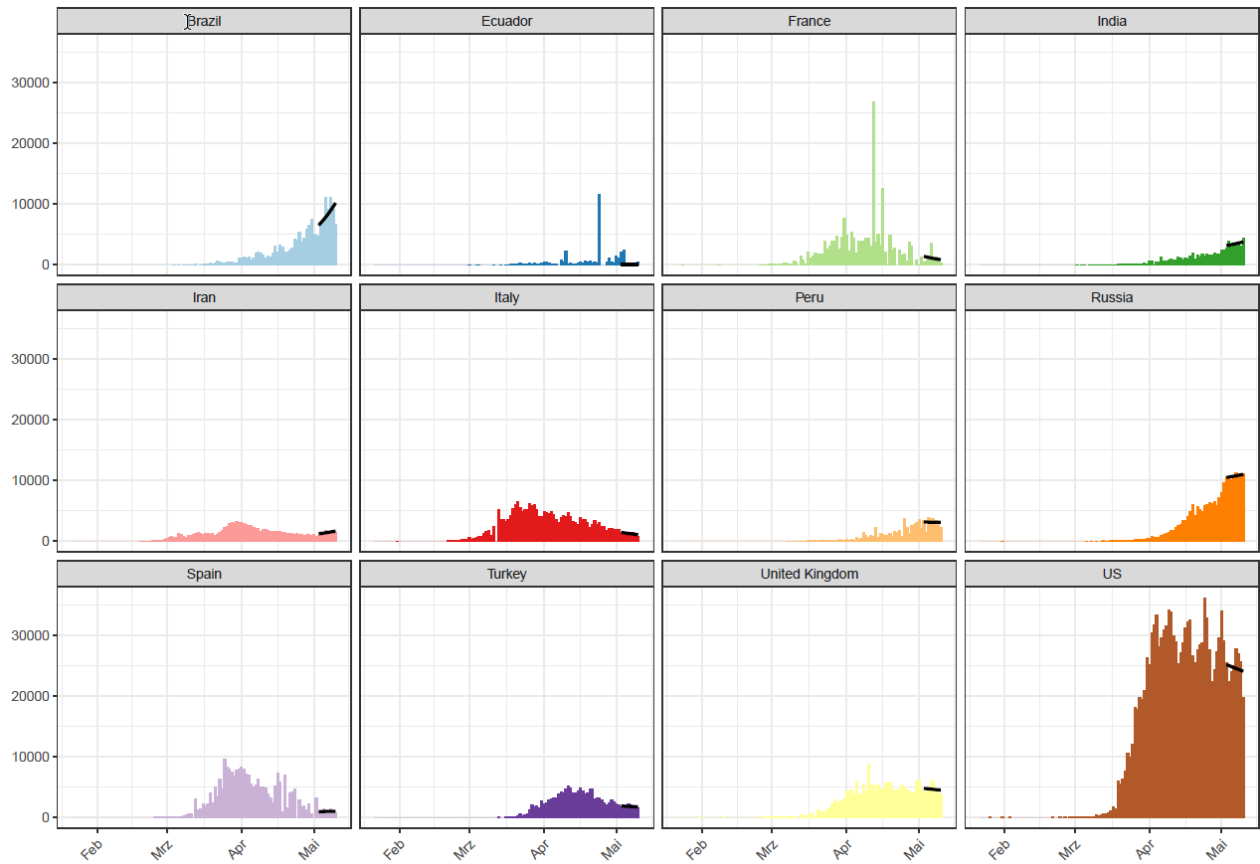
- Fälle weltweit 3.986.476 (+86.430), davon 278.836 Todesfälle (+4.293); Fall-Verstorbenen-Anteil: 6,99 %.



Verteilung der COVID-19-Fälle weltweit, Stand: 10.05.2020.

Quelle: <https://www.ecdc.europa.eu/en/geographical-distribution-2019-ncov-cases>

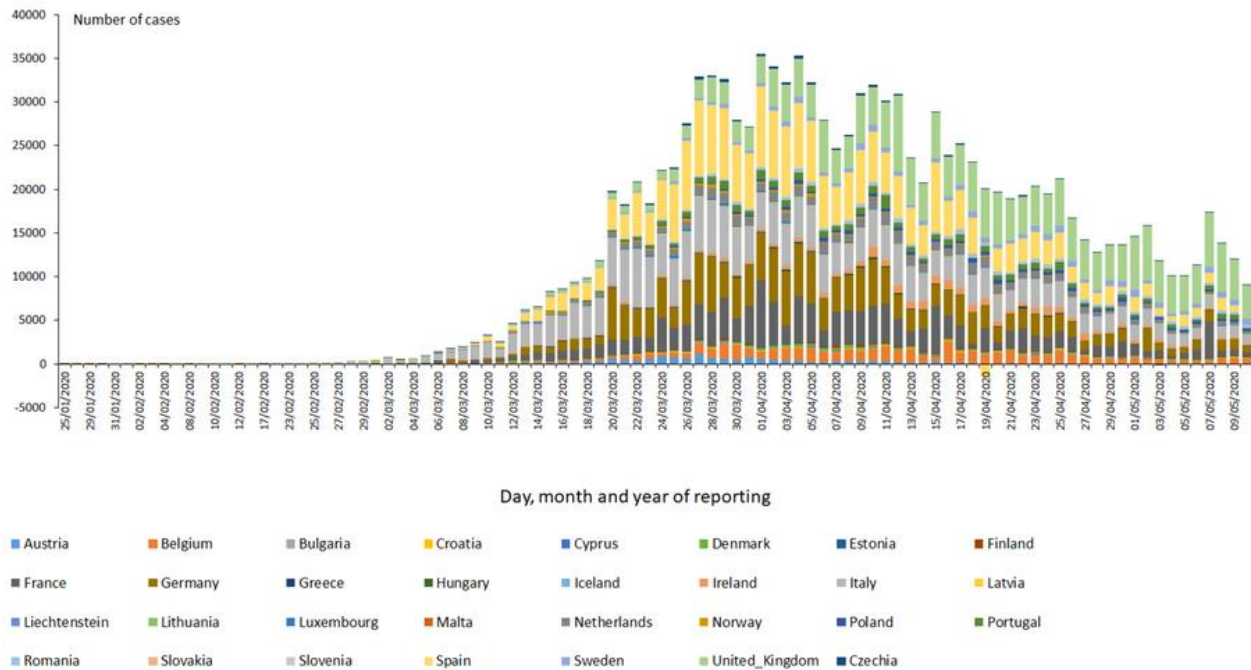
- China (inkl. Hongkong und Macau)
  - 83.991 (+15) Fälle (2,11% der Fälle weltweit), davon:
    - 4.637 (+0) Todesfälle; Fall-Verstorbenen-Anteil: 5,52 %.
- International (ohne China, mit Taiwan):
  - 208 Länder und Gebiete
  - 3.902.485 (+86.415) Fälle, davon:
    - 274.199 (+4.293) Todesfälle; Fall-Verstorbenen-Anteil: 7,03 %.
  - Vereinigte Staaten 1.309.541 (33,56%) Fälle und 78.794 Todesfälle
  - Spanien 223.578 (5,73%) Fälle und 26.478 Todesfälle
  - Italien 218.268 (5,59%) Fälle und 30.395 Todesfälle
  - Vereinigtes Königreich 215.260 (5,52%) Fälle und 31.587 Todesfälle
  - Russische Föderation 198.676 (5,09%) Fälle und 1.827 Todesfälle



Verteilung der COVID-19 Fälle in den am stärksten betroffenen Ländern außerhalb von China mit über 2500 neuen Fällen (oben) und mit über 250 neuen Fällen (unten). Der exponentielle Trend über die letzten 7 Tage ist als schwarze Linie dargestellt. Die Länder sind jeweils alphabetisch sortiert.  
 Datenquelle: Johns Hopkins CSSU, 11.05.2020 (01:00)

- Europa (EU/EWR und UK):

- 1.239.785 (+8.757) Fälle, davon:
  - 146.722 (+908) Todesfälle; Fall-Verstorbenen-Anteil: 11,83 %.
- Spanien 223.578 (18,03%) Fälle und 26.478 Todesfälle
- Italien 218.268 (17,61%) Fälle und 30.395 Todesfälle
- Vereinigtes Königreich 215.260 (17,36%) Fälle und 31.587 Todesfälle
- Deutschland 169.575 (13,68%) Fälle und 7.417 Todesfälle
- Frankreich 138.854 (11,2%) Fälle und 26.310 Todesfälle



Verteilung der im Labor bestätigten Fälle von COVID-19 in der EU/EWR und im Vereinigten Königreich, Stand: 10.05.2020

Quelle: <https://www.ecdc.europa.eu/en/cases-2019-ncov-eueea>