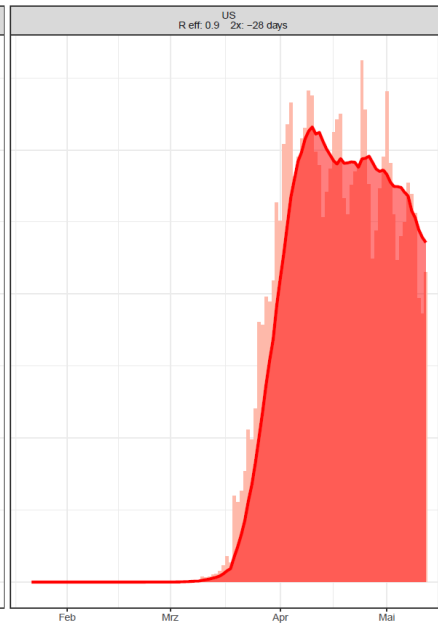
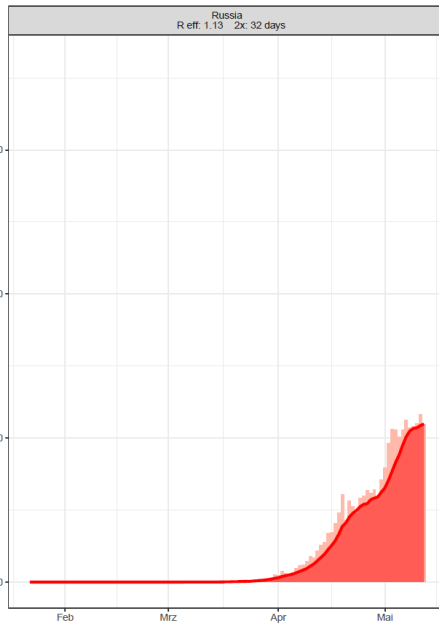


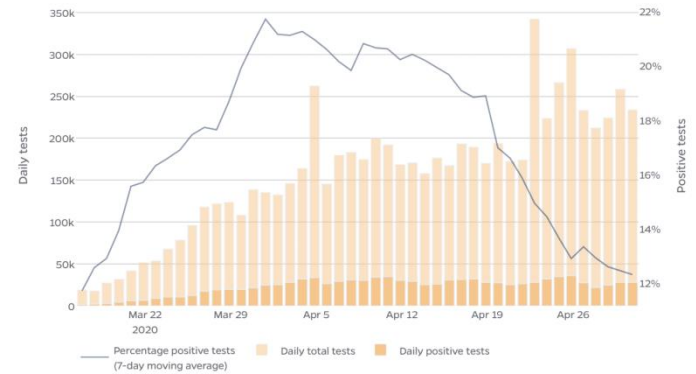
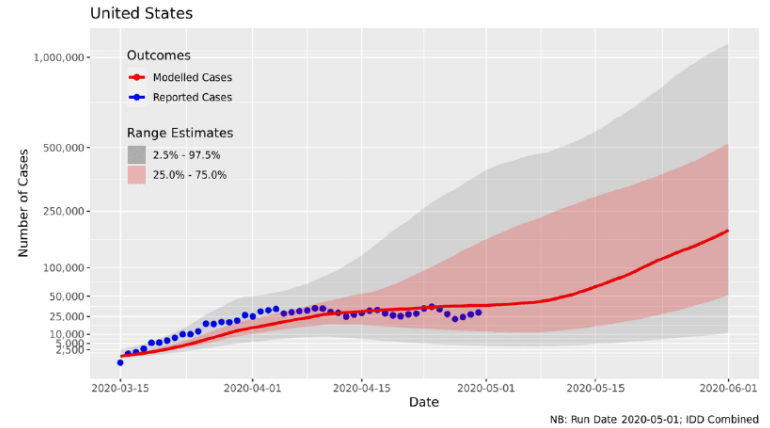
Länder mit über 70.000 neuen COVID-19 Fällen in den letzten 7 Tagen

232.243 Fälle
2.116 Verst.

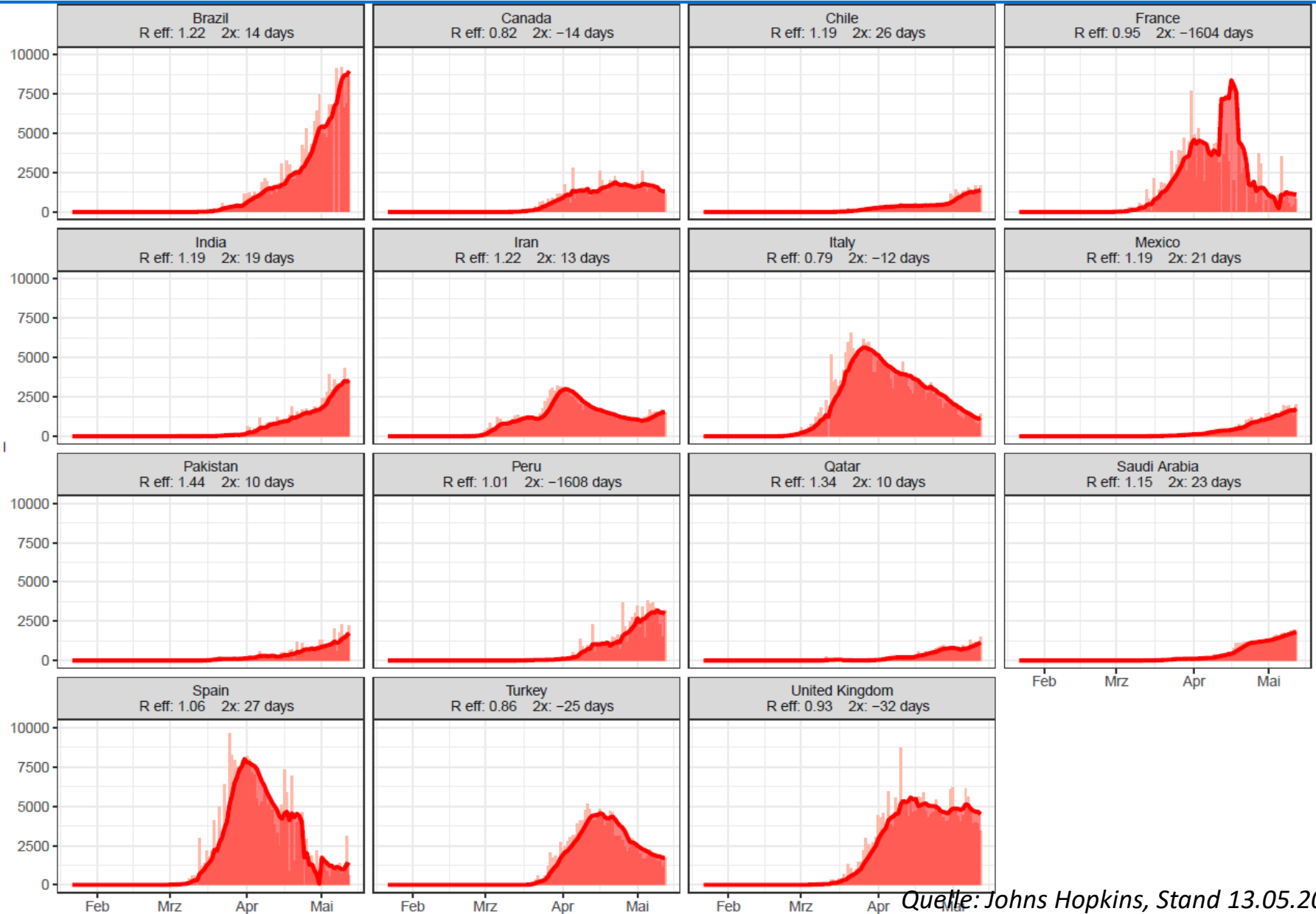
1.369.376 Fälle
82.387 Verst.



Projected Cases per Day

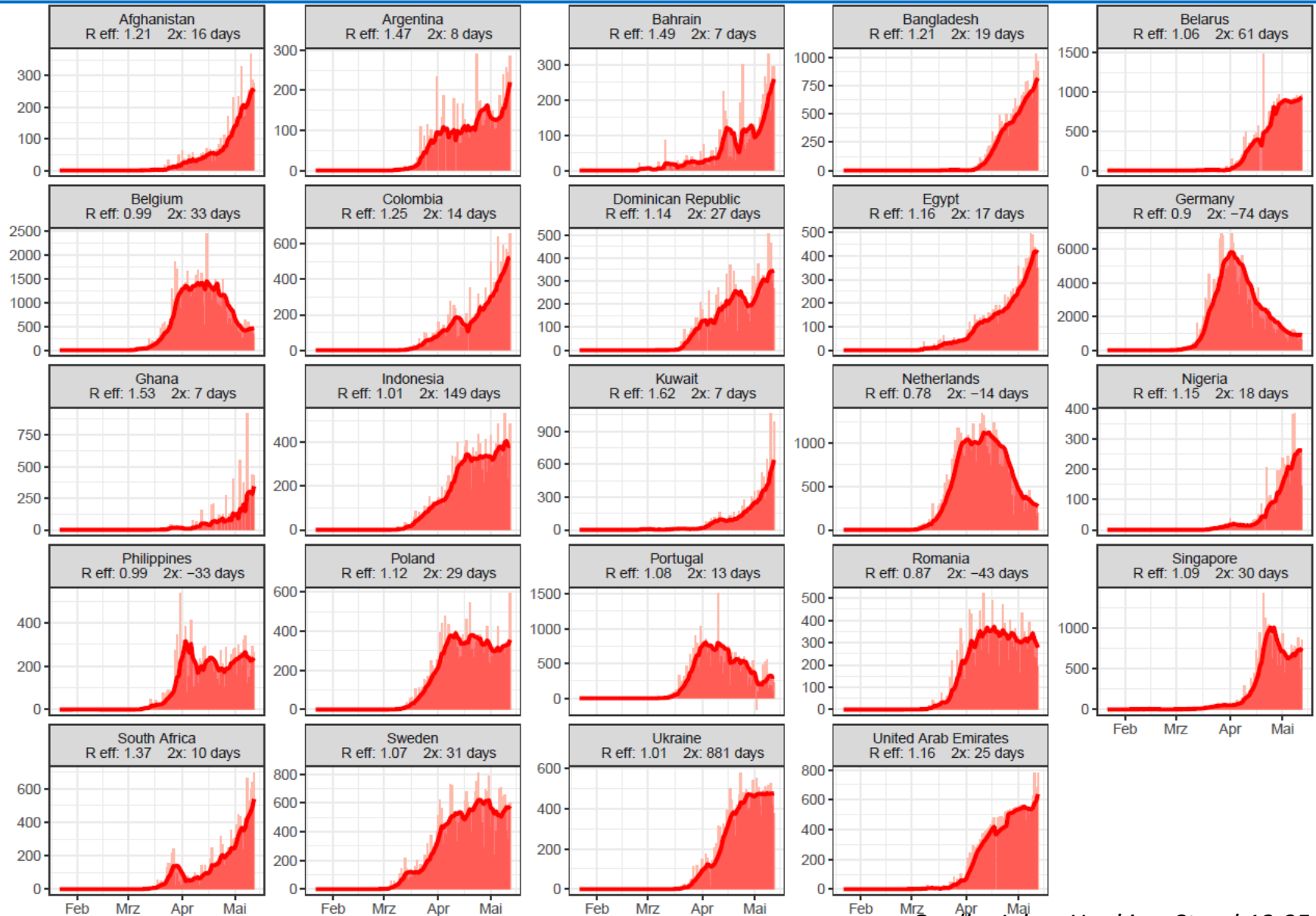


Länder mit 7.000 – 70.000 neuen COVID-19 Fällen in den letzten 7 Tagen



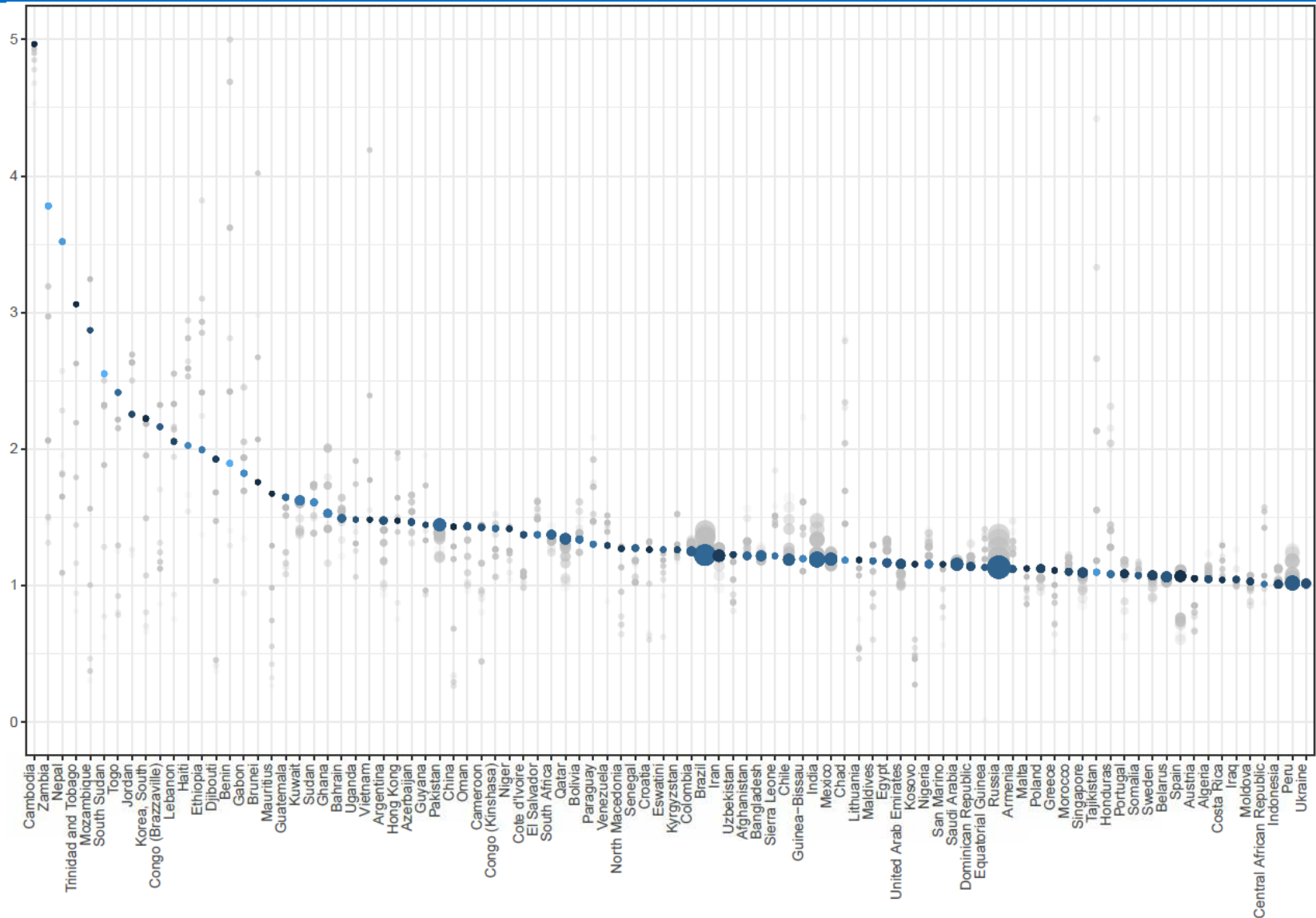
Quelle: Johns Hopkins, Stand 13.05.2020

Länder mit 1.400-7.000 neuen COVID-19 Fällen in den letzten 7 Tagen



Quelle: Johns Hopkins, Stand 13.05.2020

Länder mit >100 Fällen und einem R eff. > 1



- Größe des Punktes: Anzahl der Fälle in den letzten 7 Tagen

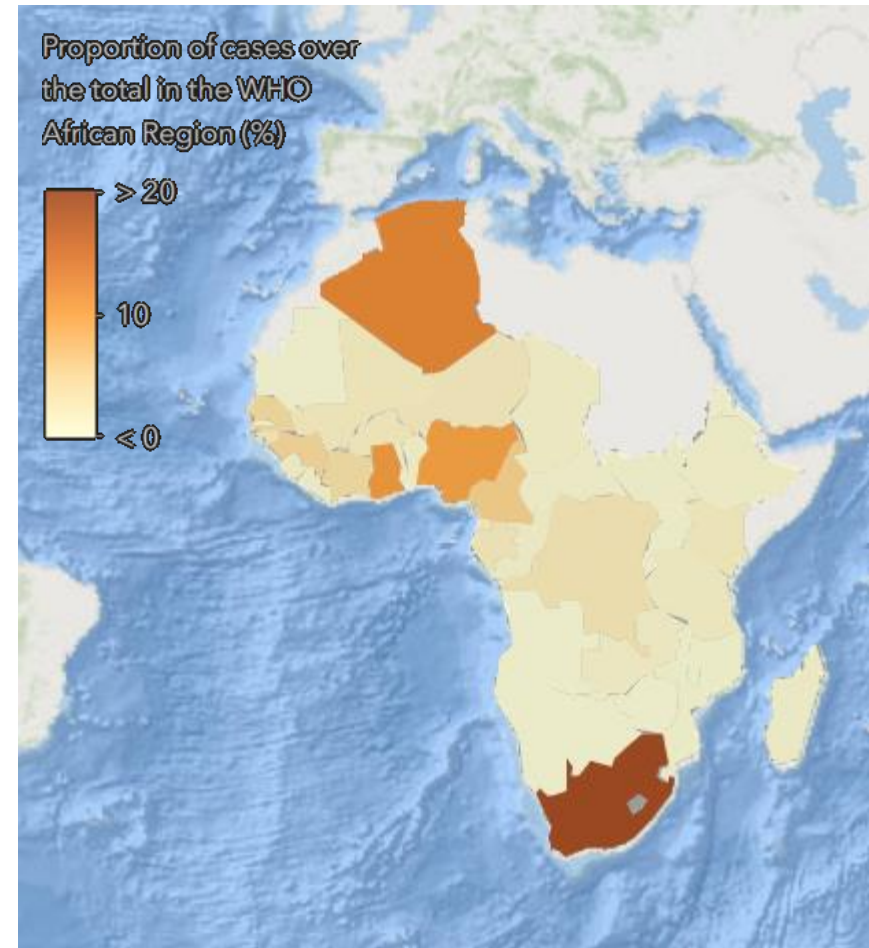
- Farbe: Fälle der letzten 7 Tage als % der Gesamtfallzahl (je heller desto höher die Prozentzahl)

Quelle: Johns Hopkins, Stand 13.05.2020

WHO - AFRO

Neue Modellierung WHO-AFRO (BMJ)

- Neuen Schätzungen auf Basis länderspezifischer Variablen (langsamere Übertragungsrate, niedrigeres Alter der Population und die niedrigere Sterblichkeit im Vergleich zu Ländern außerhalb Afrikas)
- 29 bis 44 Millionen Infizierte im ersten Jahr der Pandemie (ohne Containment)
- 83.000 - 190.000 Todesfälle (CF 0.4%)
- 3.6 – 5.5 Millionen Hospitalisierungen, davon 52.000 – 107.000 schwere Fälle
- Kapazitäten: 9 ICU-Betten/1 Mio. (47 Länder der Region)
- Labor: in 44 von 47 Staaten PCR-Diagnostik



COVID-19/ Nigeria

- 4.787 Fälle
 - 158 Todesfälle (Fallsterblichkeit: 3,2%)
- Inzidenz / 100.000 Ew.: 2,3

- 27.2.: erster Fall in Ewekoro (ex Italien)
- Fälle in 32 von 34 Bundesstaaten
- Meistbetroffene Regionen (pro 100.000 Ew): Kano (16,9), Lagos (9,2)
- Community transmission: 65% der Fälle ohne epidemiologischen Link
- Männer (68%) und Altersgruppe 21-34 Jahre (24%) am stärksten betroffen
- Maßnahmen: Flughäfen und Landesgrenzen geschlossen (bis 04.06.); Lock down in Abuja, Lagos und Ogun States (bis 4.5.) - landesweite Sperrstunden von 20:00 bis 06:00 danach; „Business activities“ nur für 3 Tage die Woche
- Testung: 21 Labore Landesweit, 28.428 Tests durchgeführt; Positivanteil 16.8%
- Betten: 50 pro 100.000 Ew, 350 Intensivbetten Landesweit, 500 Beatmungsplätze

