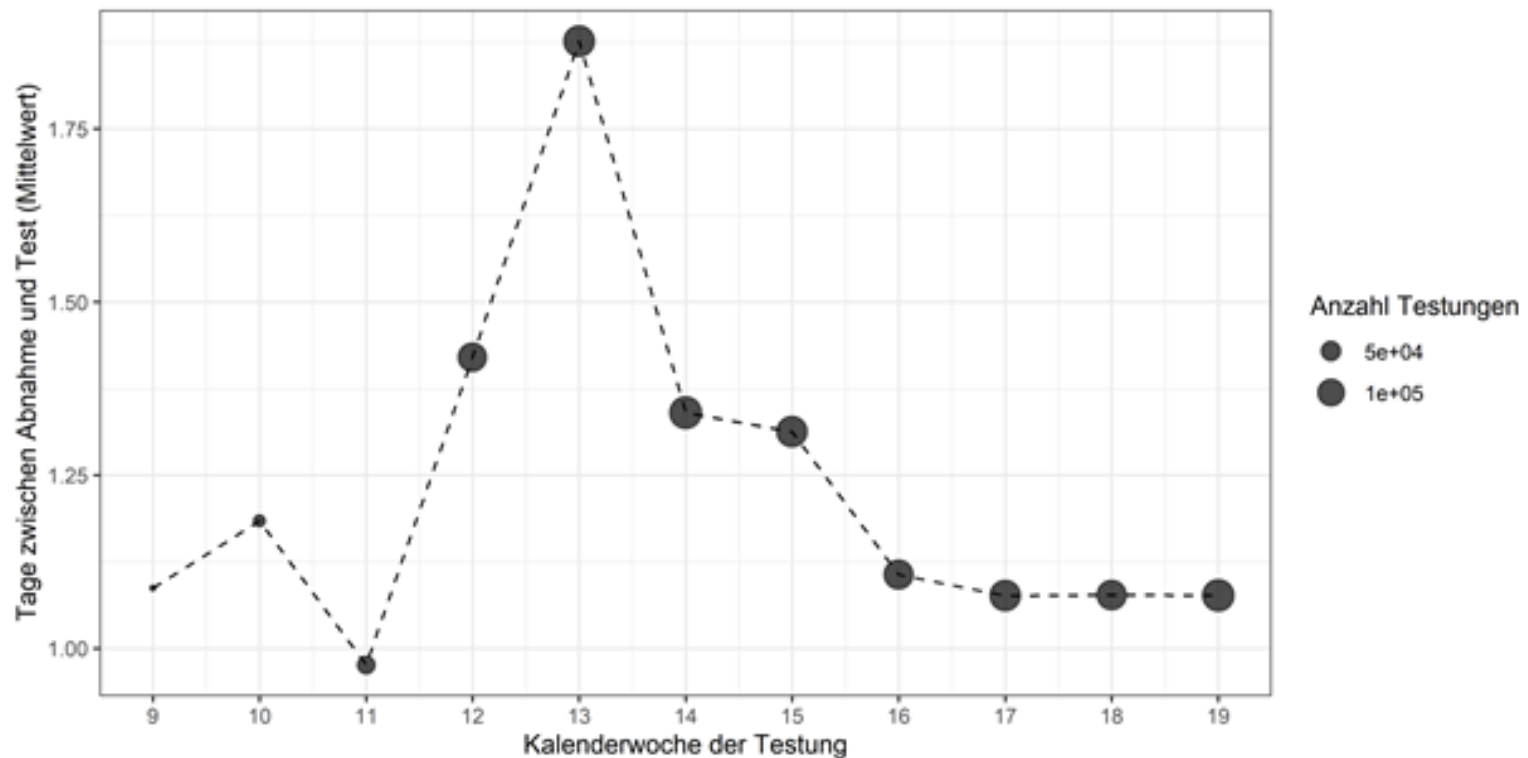


## Laborbasierte Surveillance SARS-CoV-2 in ARS

13.05.2020

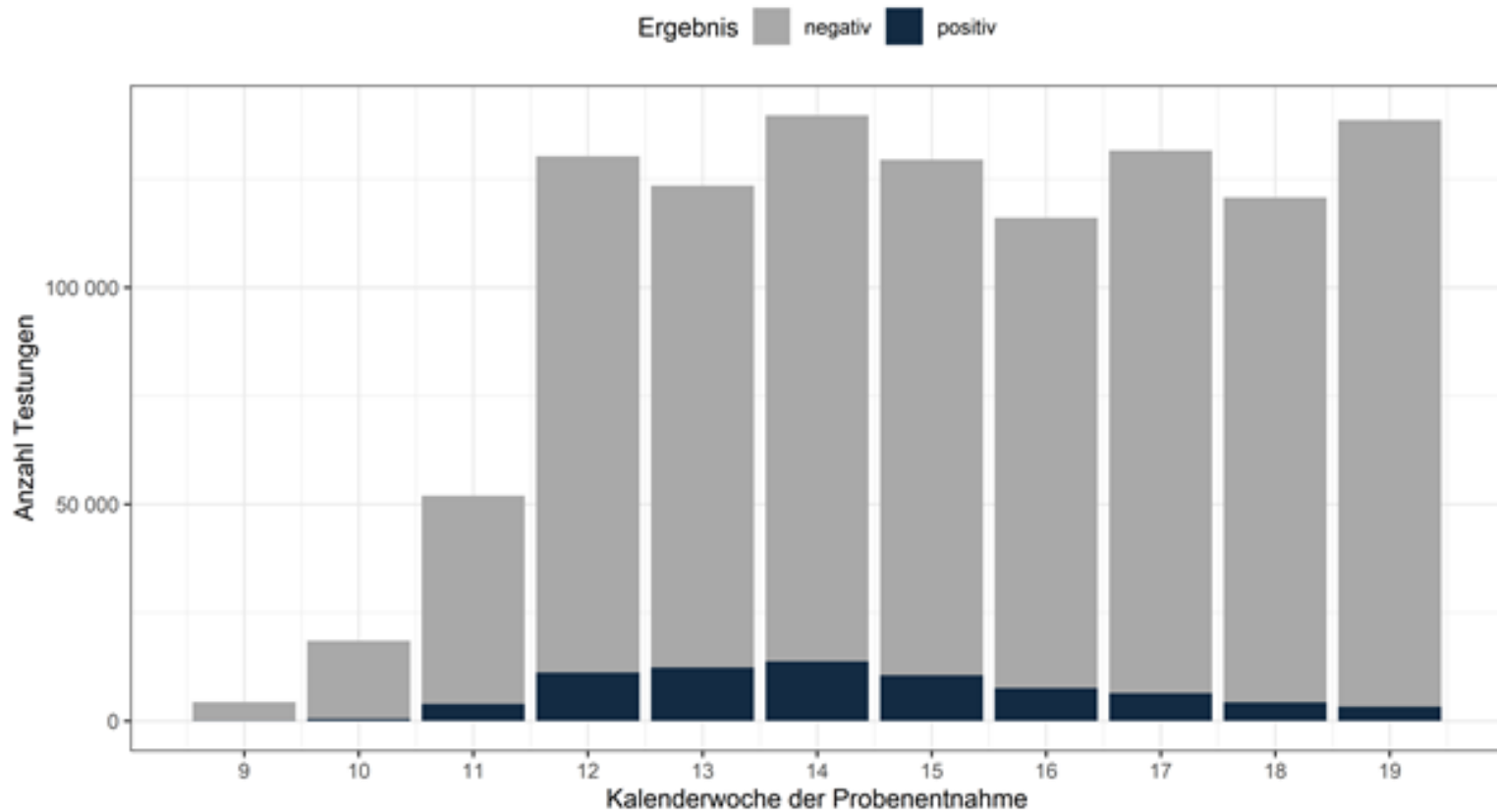


# Testverzug bundesweit – Anzahl Tage (Mittelwert) zwischen Entnahme und Testung über die Zeit



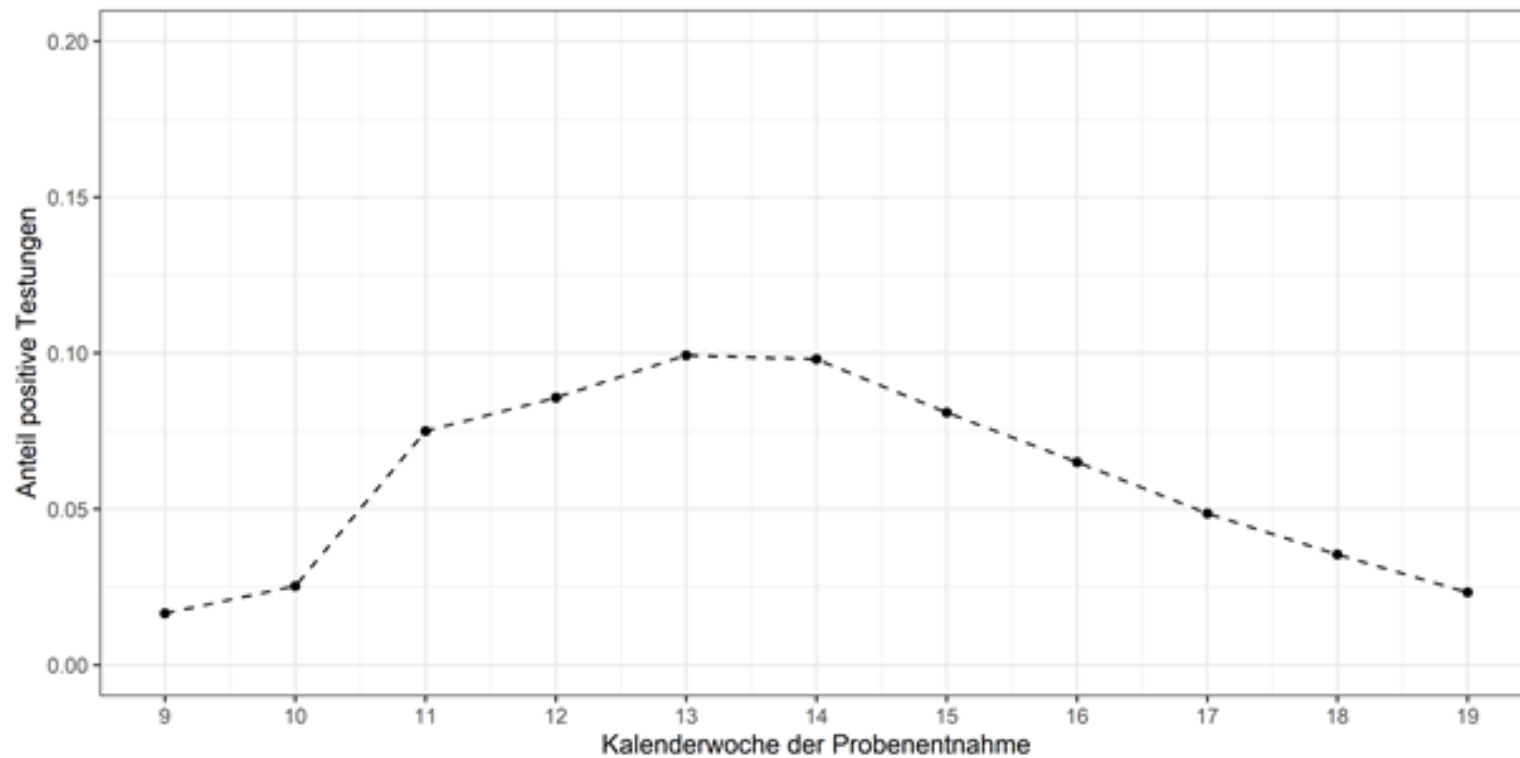


# Anzahl der positiven und negativen Testungen pro Kalenderwoche - bundesweit



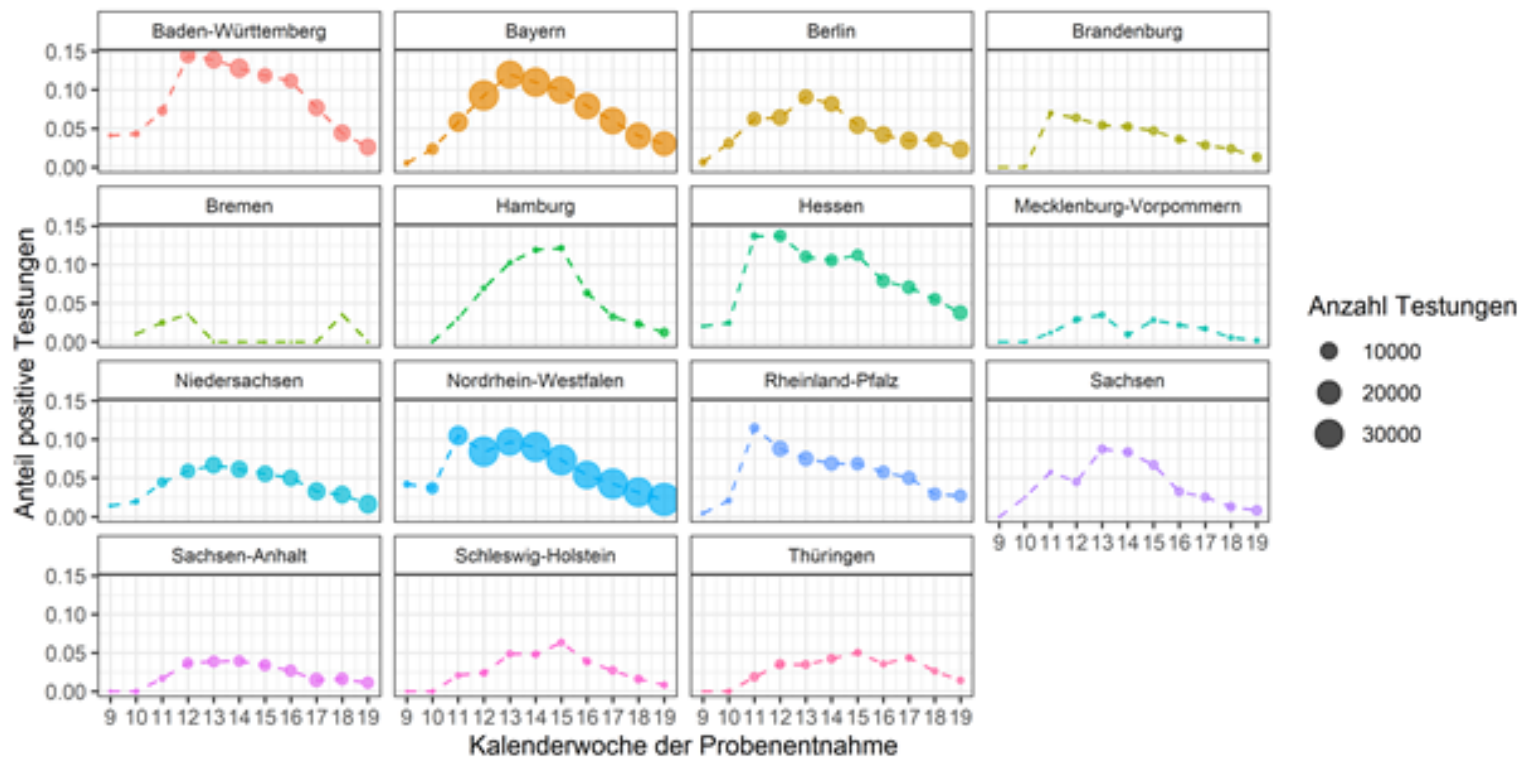


# Anteil der positiven Testungen an allen Testungen über die Zeit



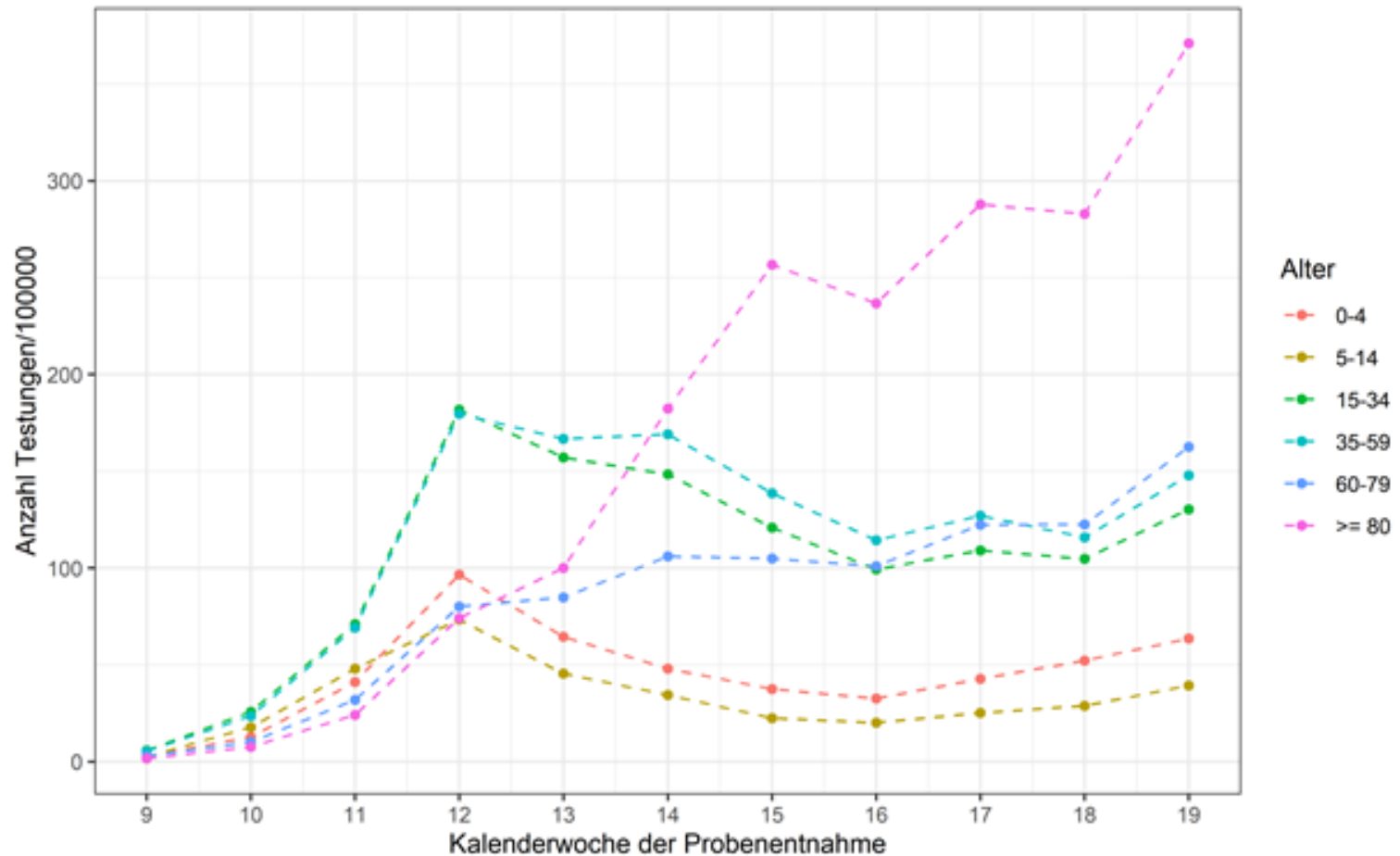


# Anteil der positiven Testungen an allen Testungen über die Zeit – nach Bundesland



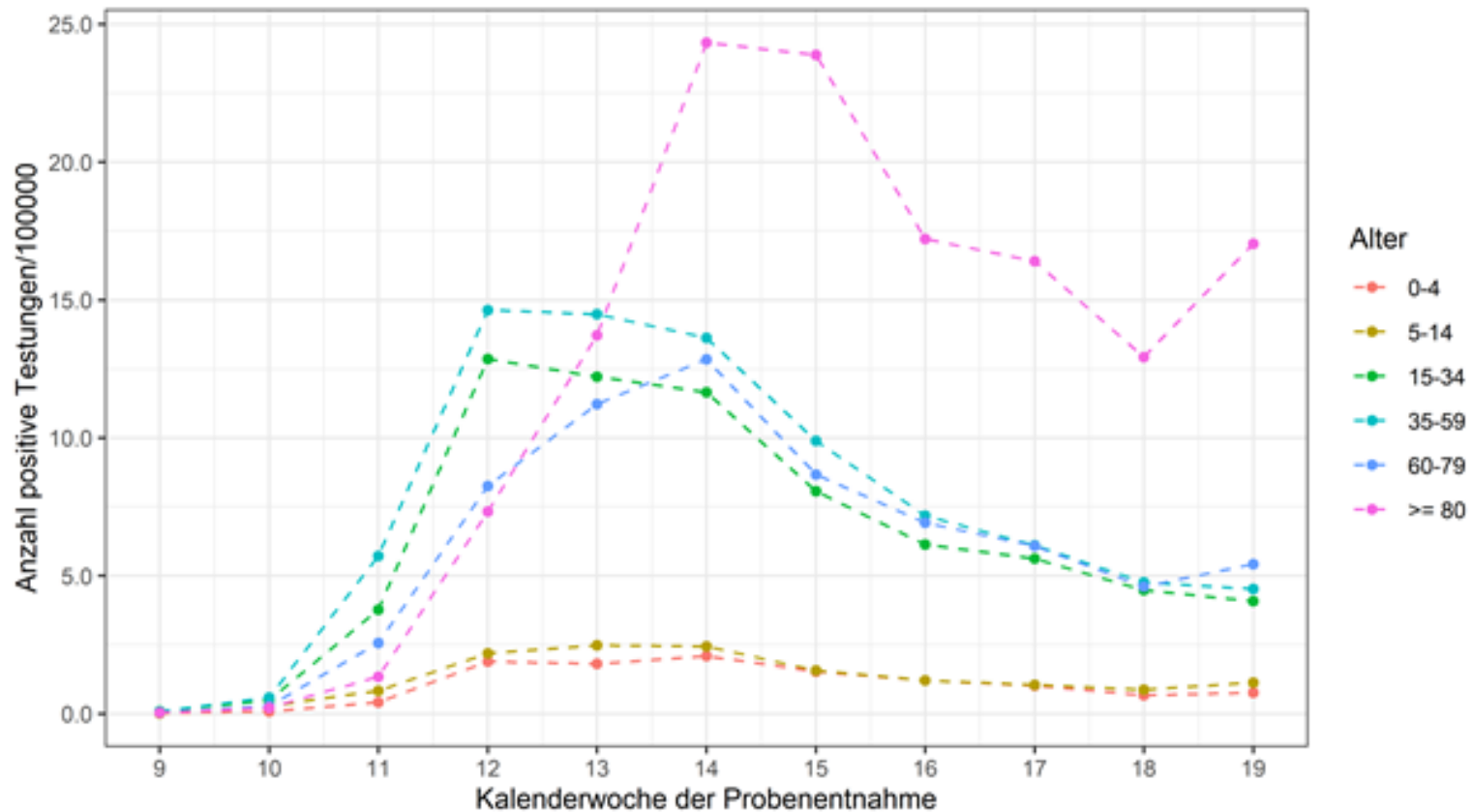


# Anzahl Testungen pro 100.000 Einwohner nach Altersgruppe und Kalenderwoche





# Anzahl positiver Testungen pro 100.000 Einwohner nach Altersgruppe und Kalenderwoche





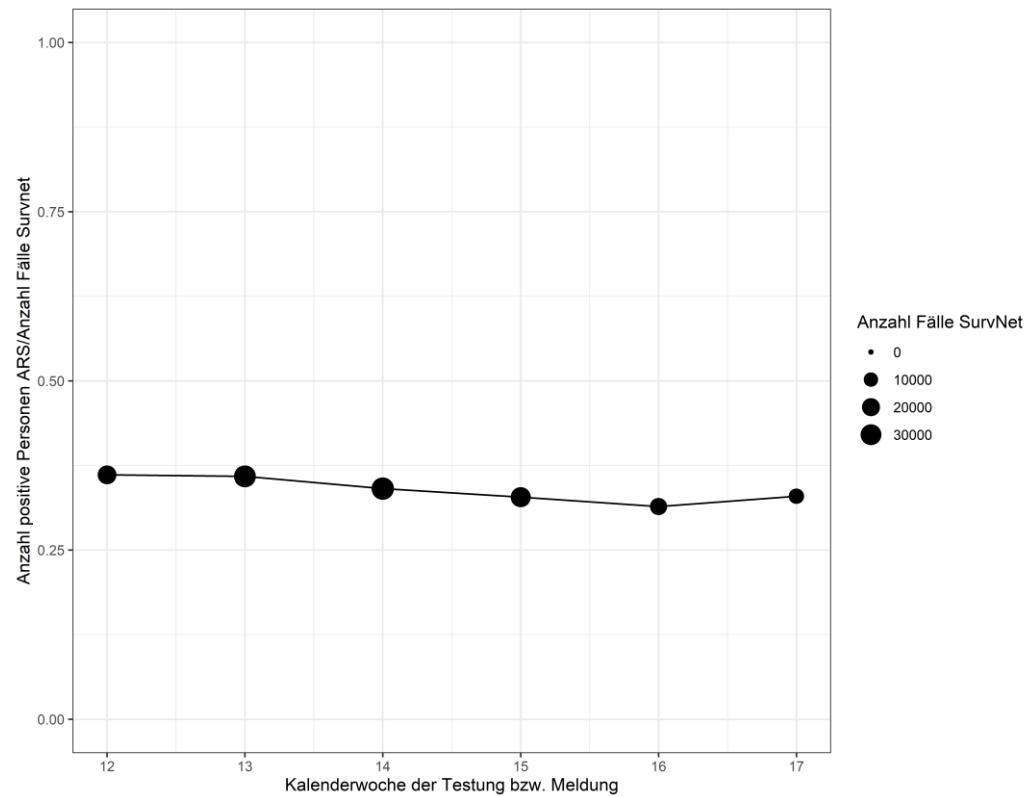
# Abschätzung von Abdeckung und Testzahlen mit Hilfe der laborbasierten Surveillance SARS-CoV-2

- Abdeckung wird aus Verhältnis aus Meldefällen und positiv-getesteten Personen in ARS wochenweise geschätzt
- Für Korrektur wird Mittel von KW12 – KW17 genutzt ( KW18/19 werden wegen Meldeverzug ignoriert )
- für Bund: aktuell ca. 34% geschätzte Abdeckung



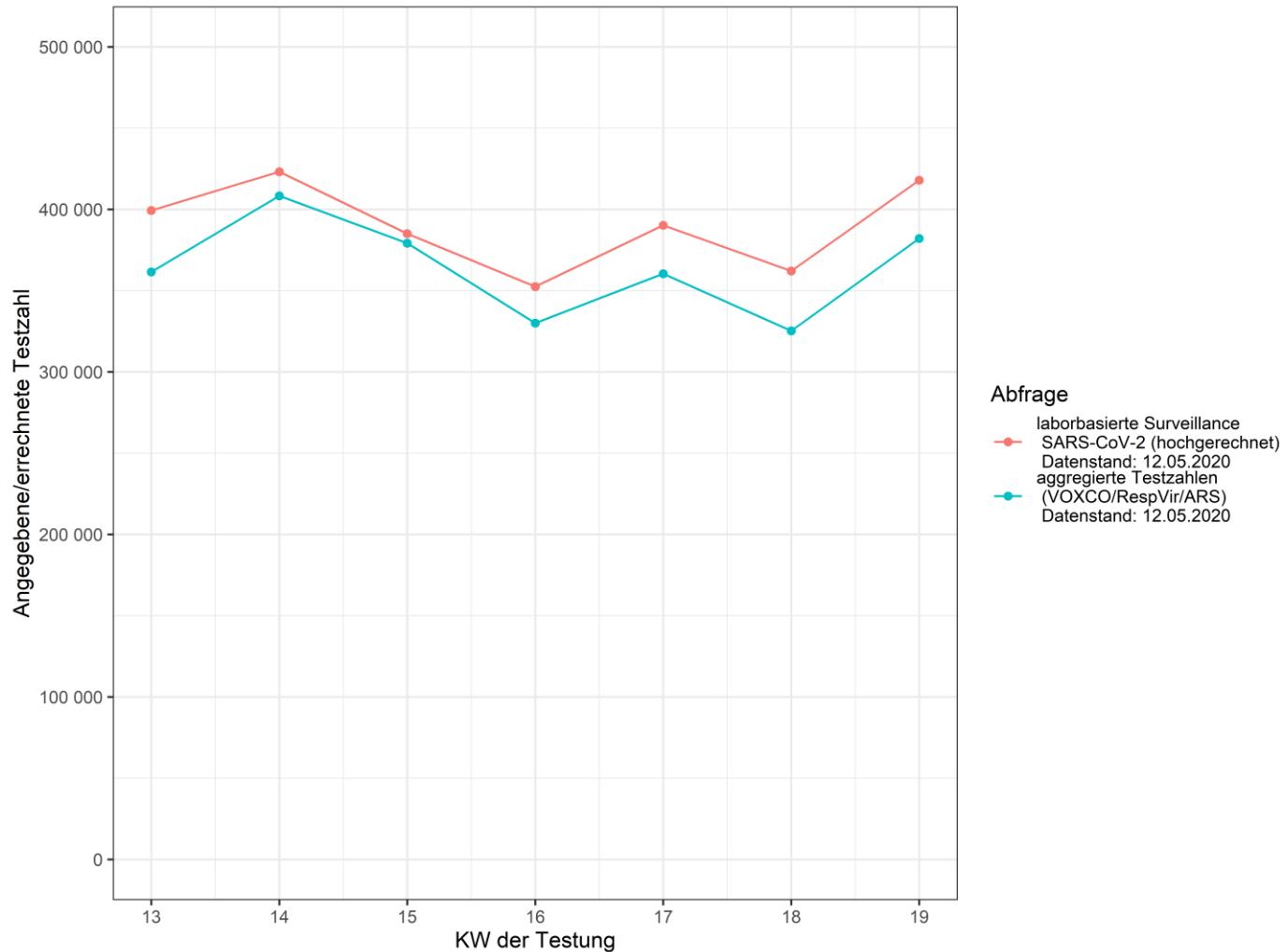


# Geschätzte Abdeckung





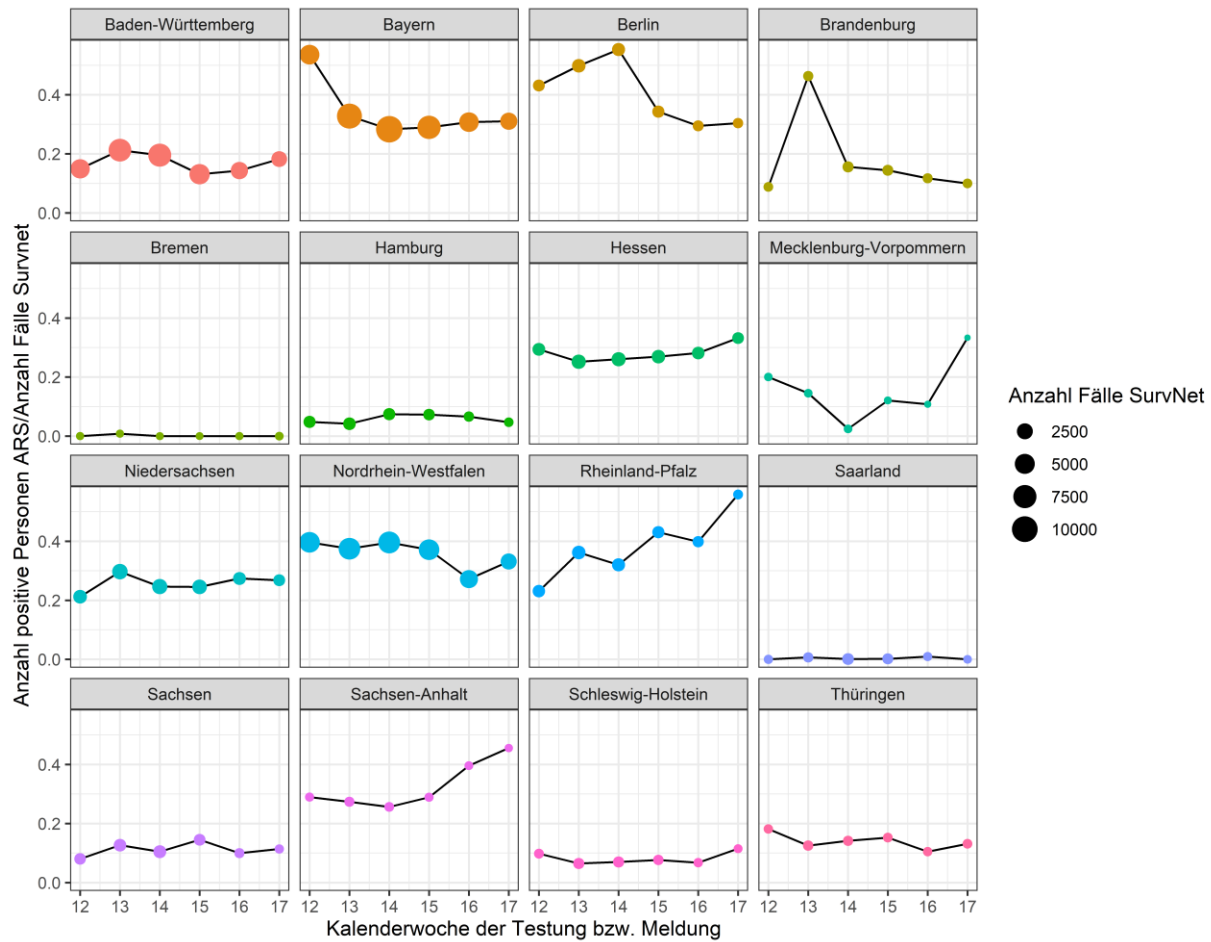
# Hochrechnung Testungen (VOXCO / ARS)



Die Datenerfassung bei den aggregierten Zahlen hat erst ab KW13 mit konsentierten IDs für die einzelnen Labore und inklusive der Datenerhebung von ALM stattgefunden.

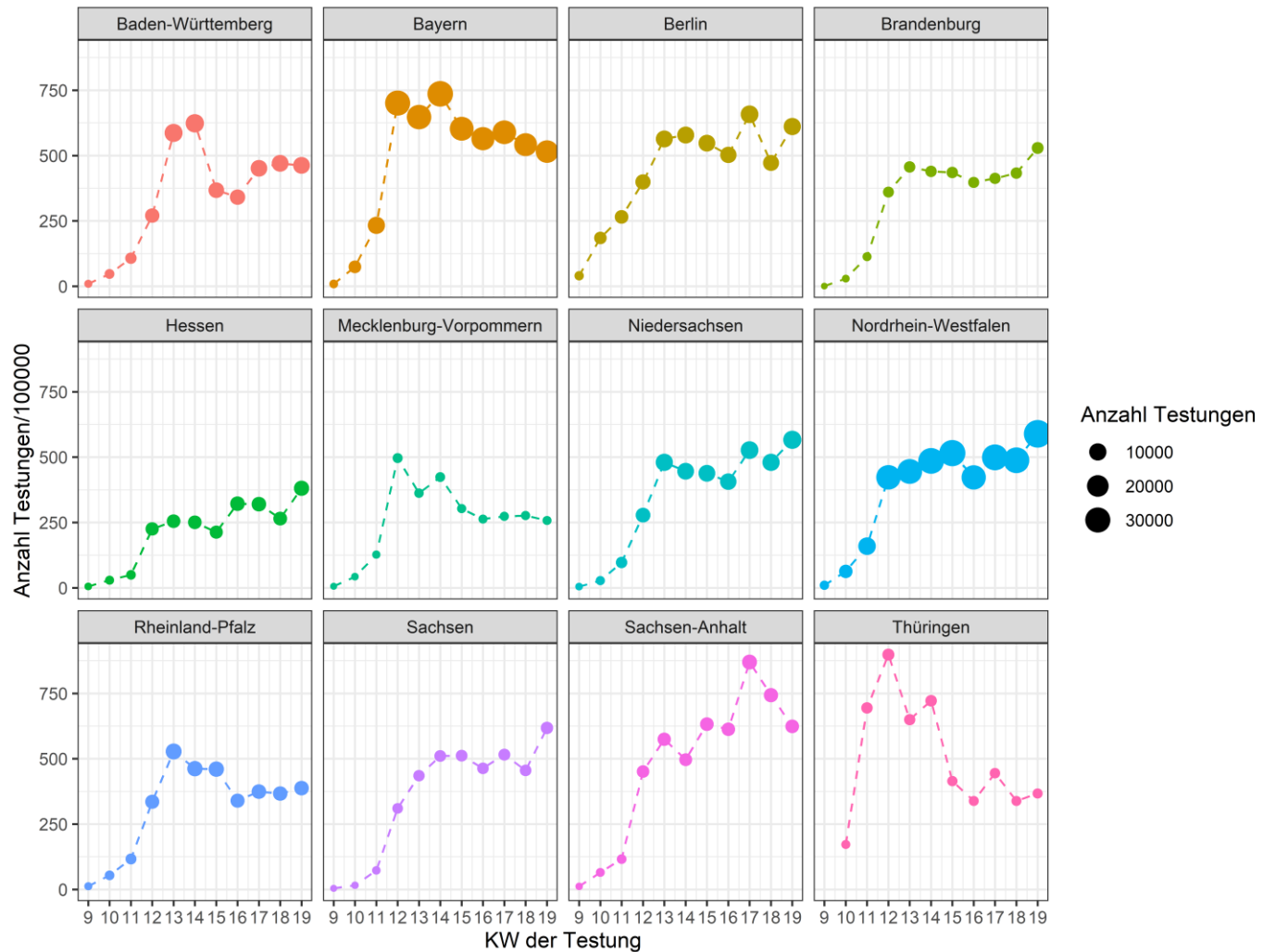


# Geschätzte Abdeckung BL





# Hochrechnung Testungen



Bundesländer mit < 10% geschätzter Abdeckung werden nicht dargestellt.