

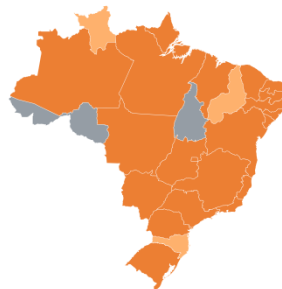
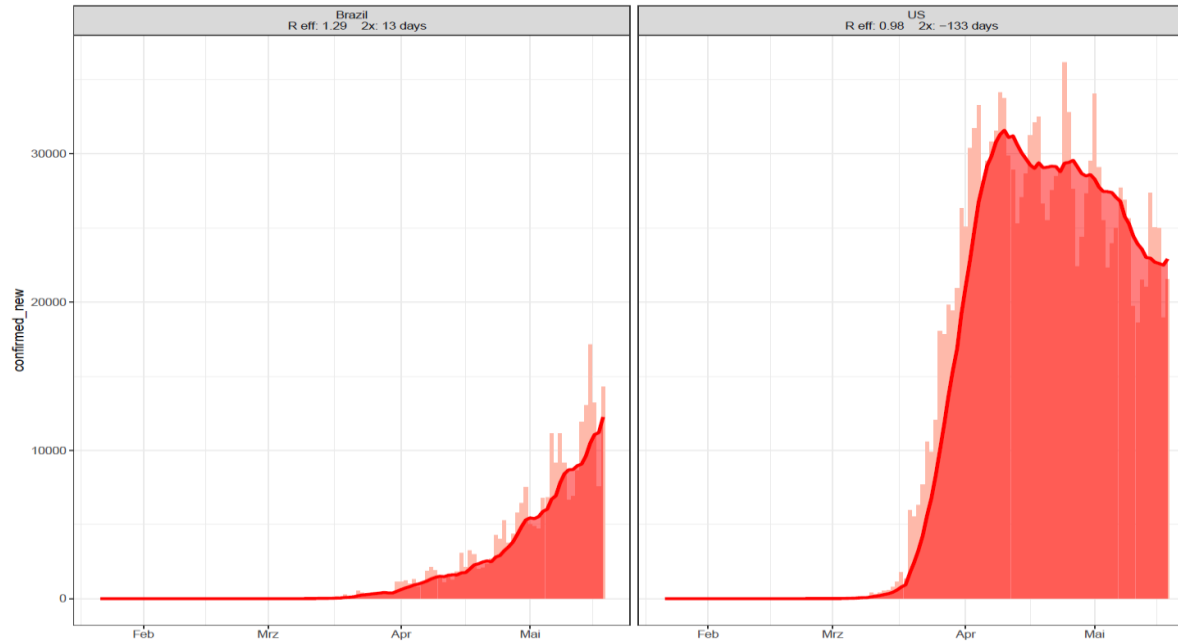
Top 10 Länder nach Anzahl neuer Fälle in den letzten 7 Tagen

4.805.005 Fälle

318.554 Verstorbene

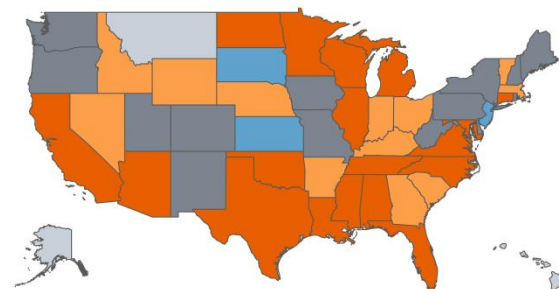
Land	Fälle kumulativ	Neue Fälle in den letzten 7d	R	Verdopplungszeit/ Halbzeit	Trend
US	1508308	160427	0,98	-133	▼
Brazil	255368	85774	1,29	13	▲
Russia	290678	69334	0,93	-44	▼
India	100328	29560	1,17	22	▲
Peru	94933	26111	1,18	19	▲
United Kingdom	247709	23377	0,82	-15	▼
Saudi Arabia	57345	16331	1,24	15	▲
Chile	46059	15996	1,37	9	▲
Mexico	51633	15306	1,21	20	▲
Iran	122492	13206	1,19	21	▲

Länder mit über 70.000 neuen COVID-19 Fällen in den letzten 7 Tagen



Expected change in daily cases

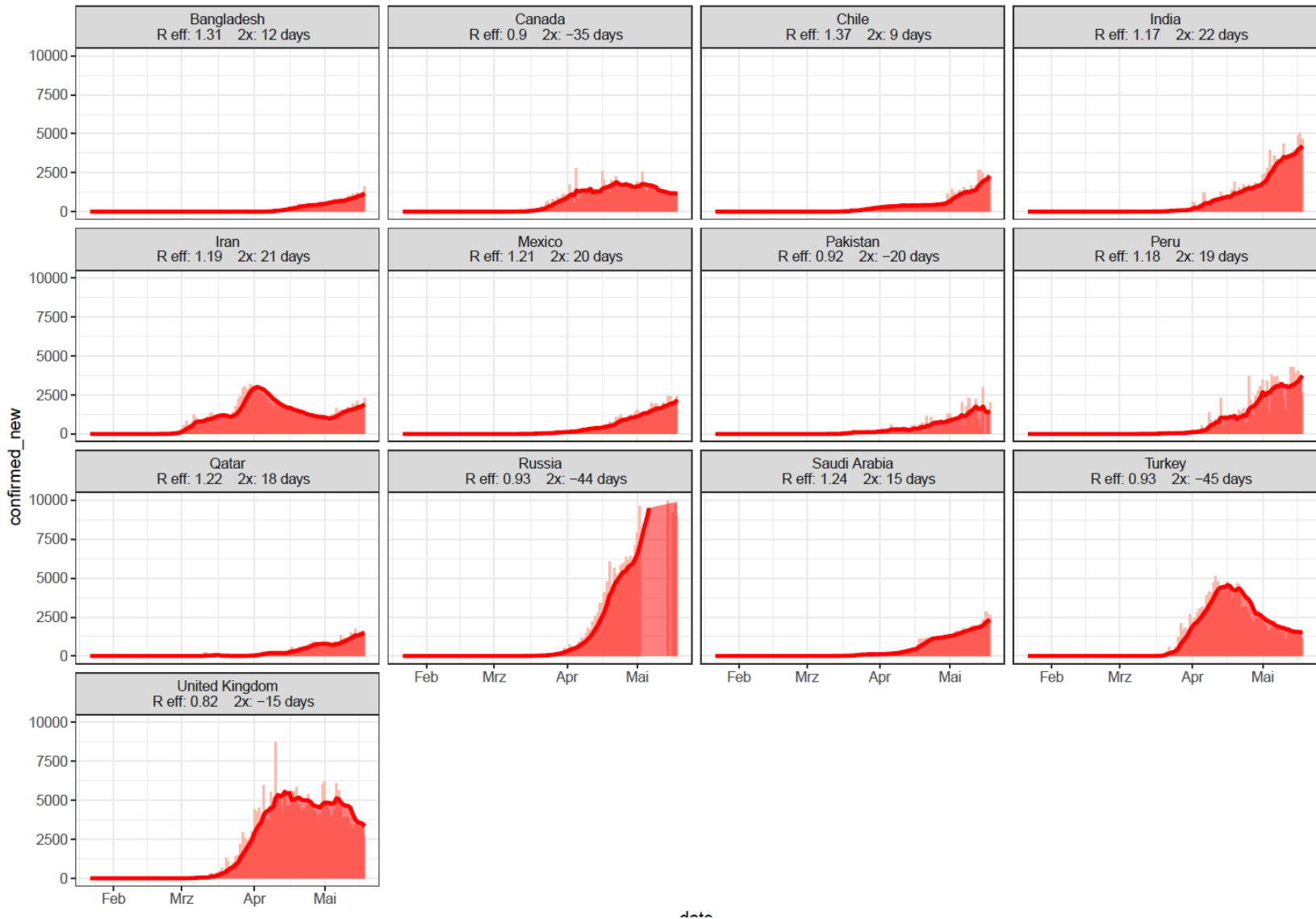
- Increasing
- Likely increasing
- Unsure
- Likely decreasing
- Decreasing



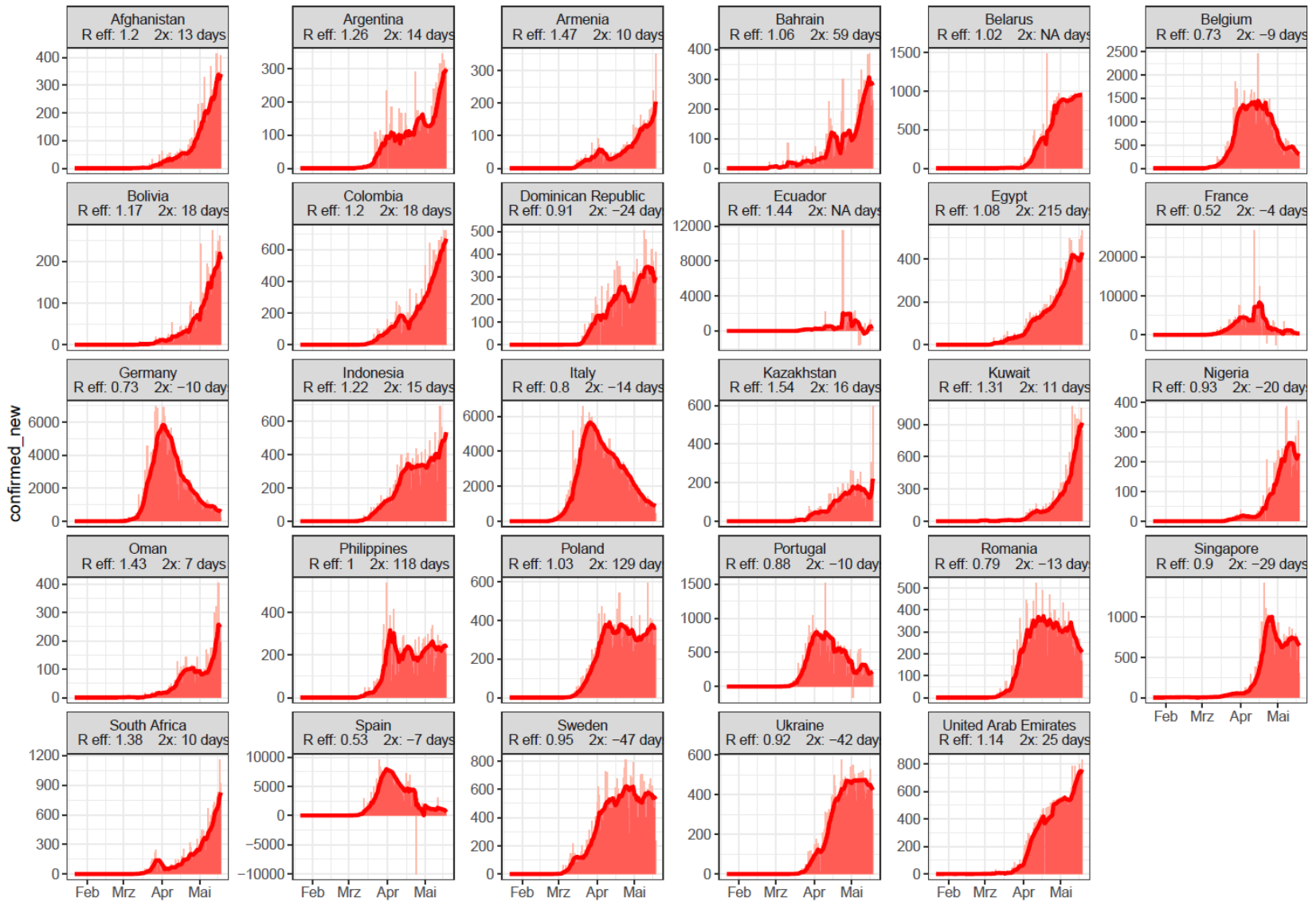
Expected change in daily cases

- Increasing
- Likely increasing
- Unsure
- Likely decreasing
- Decreasing

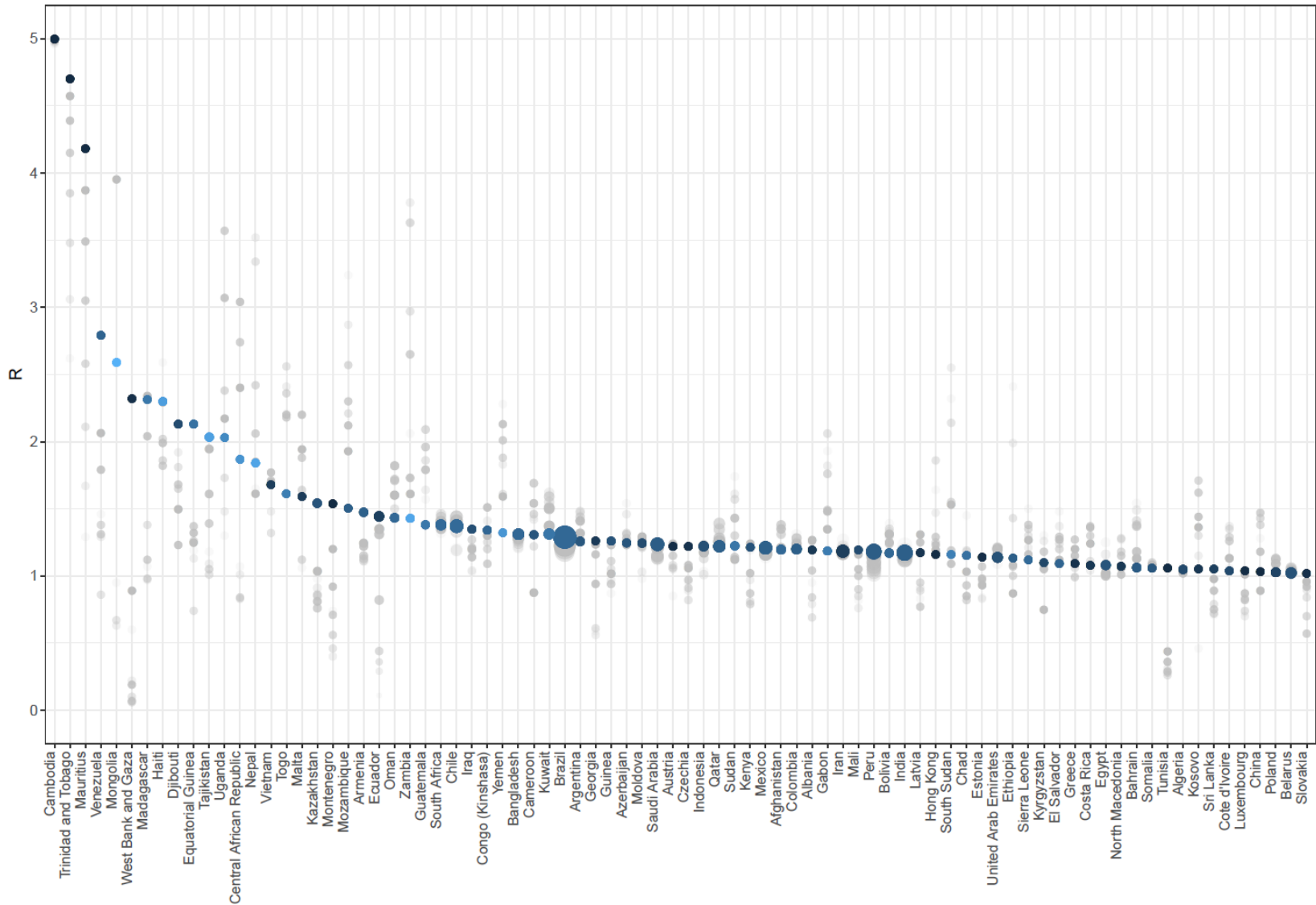
Länder mit 7.000 – 70.000 neuen COVID-19 Fällen in den letzten 7 Tagen



Länder mit 1.400-7.000 neuen COVID-19 Fällen in den letzten 7 Tagen



Länder mit >100 Fällen und einem R eff. > 1



- Größe des Punktes: Anzahl der Fälle in den letzten 7 Tagen

- Farbe: Fälle der letzten 7 Tage als % der Gesamtfallzahl (je heller desto höher die Prozentzahl)

Quelle: Johns Hopkins, Stand 19.05.2020



Coronaviruset i Sverige

Norska kritiken: "Giesecke borde vara mer ödmjuk"

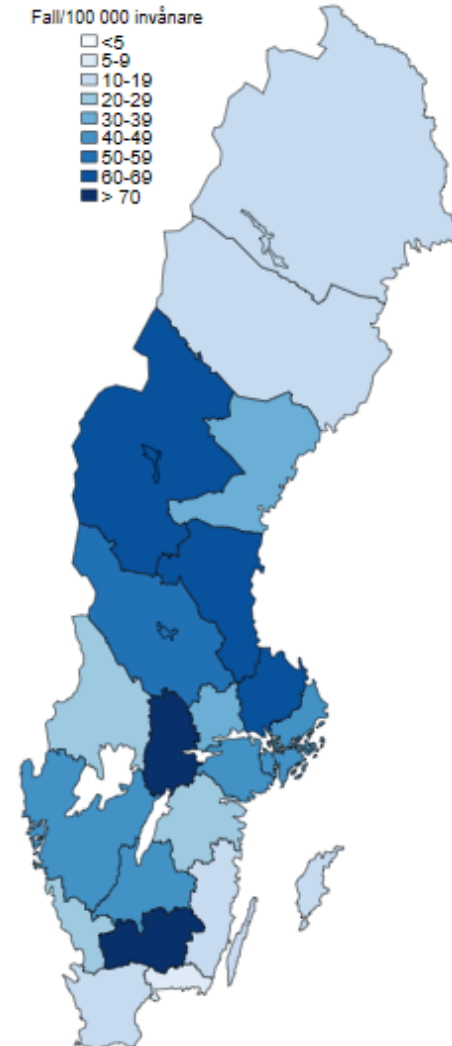


Frode Forland menar att hoppas på en kontrollerad spridning och att smittan lägger sig när tillräckligt många varit sjuka vore allt för farligt. Foto: Knut Egil Wang



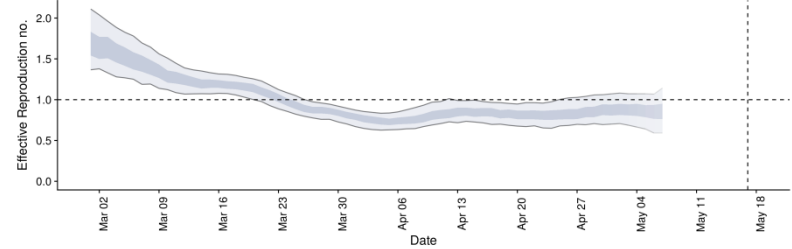
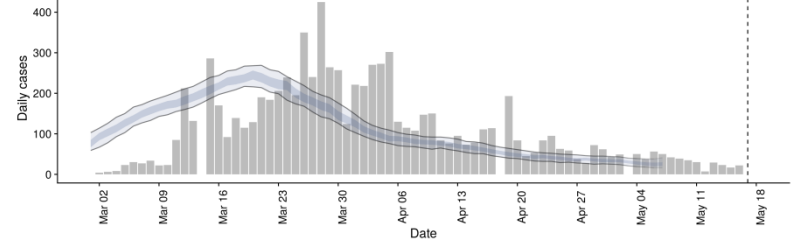
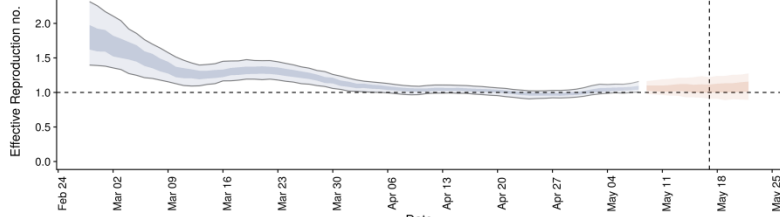
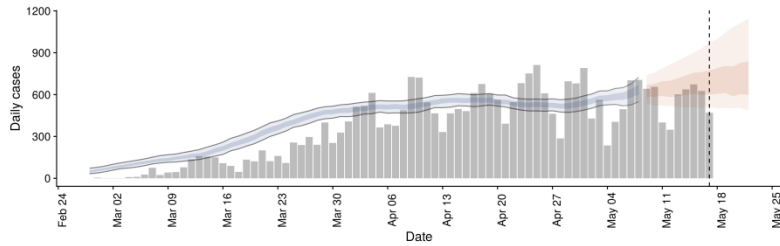
COVID-19/ Schweden

- **30143 Fälle**
 - **3679 Todesfälle (Fallsterblichkeit: 12,0 %)**
 - **1.853 Intensivfälle**
- **Inzidenz / 100.000 Ew.: 296.0**
- Testkapazität: seit KW 15 ca. 20.000-30.000/Woche, Kapazität insgesamt über 87.000/Woche
- Teststrategie: hospitalisierte Fälle, HCW und Mitarbeitende in Pflegeheimen
 - Positivanteil: 14% in KW 19 (KW12 bis 17: 16-19%)
- Krankenhauskapazität: 30% frei Intensivbetten (ca. 2.500 insg.)
- ILL-Sentinel (Ambulanz): 6% bestätigte Fälle in KW19 (n=238) (4% in KW15)
- Prävalenzstudie in Stockholm: 2,5% PCR positiv (18/707 Proben)
 - 738 Proben (2-86), Eigenbeprobung +Fragebogen zu Symptomen

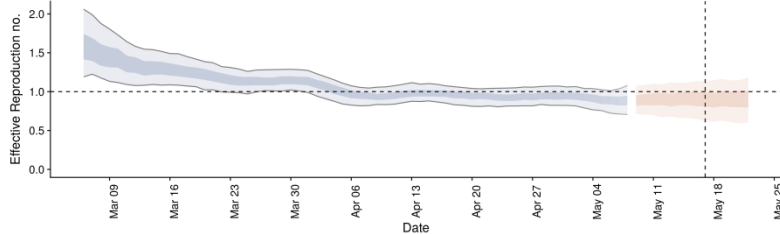
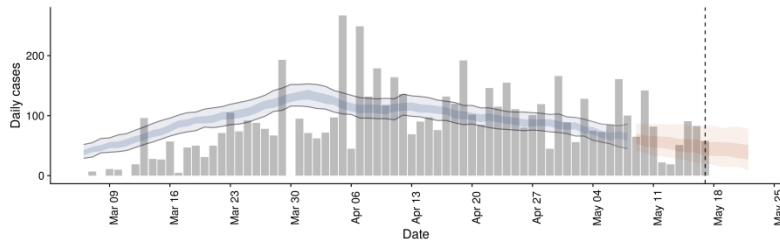




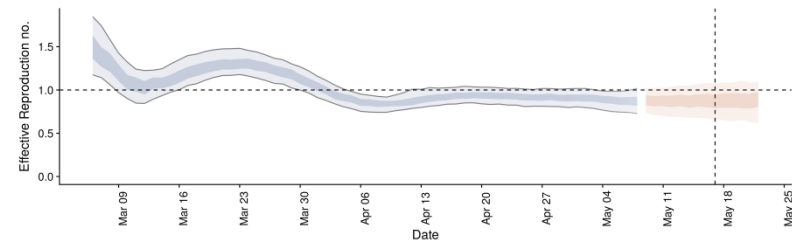
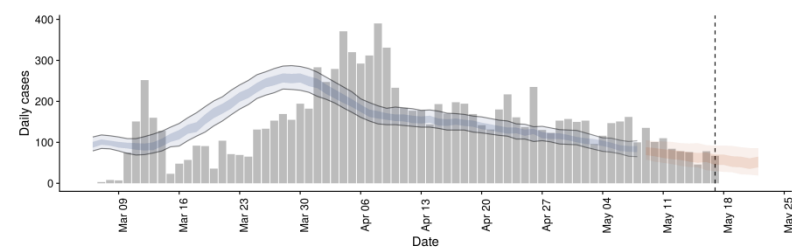
Skandinavien



Sweden



Norwegen



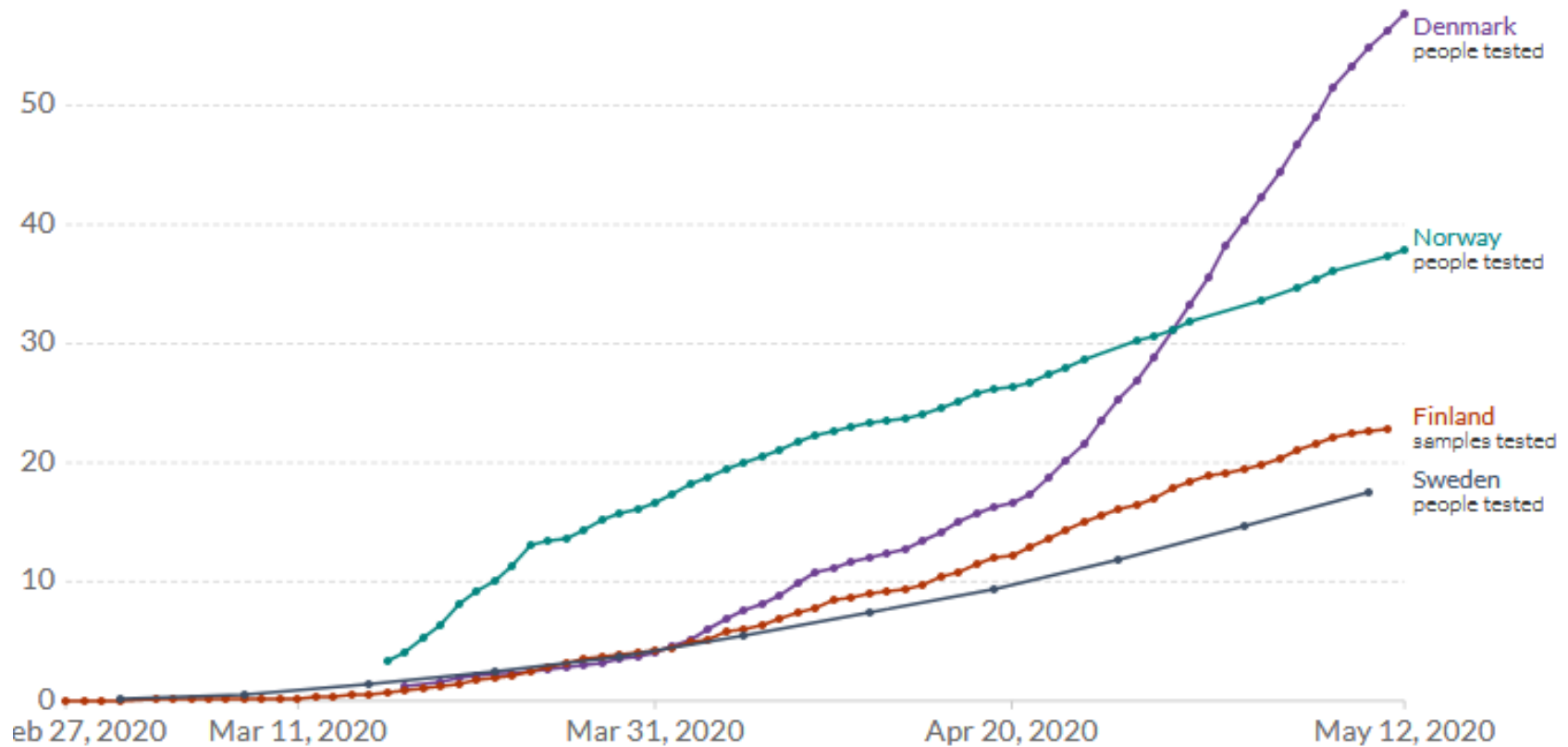
Finland

Dänemark



COVID-19/ Skandinavien – Vergleich Tests

Tests/1000 Ew.





COVID-19/ Skandinavien - Vergleich

	Schweden	Norwegen	Dänemark	Finnland
Physical Distancing	„light“	Ja	Ja	Ja
Versammlungen	<50	<10	<10	<10
Bildungseinrichtungen geschlossen	KiTas und Grundschulen offen	Geschlossen	Geschlossen	Geschlossen (außer 1.-3. Klasse)
Gastrobereich	Mit Auflagen offen	Geschlossen	Geschlossen	Geschlossen
Grenzen	Tlw. offen (EWR/Schweiz)	Geschlossen	Geschlossen	Geschlossen

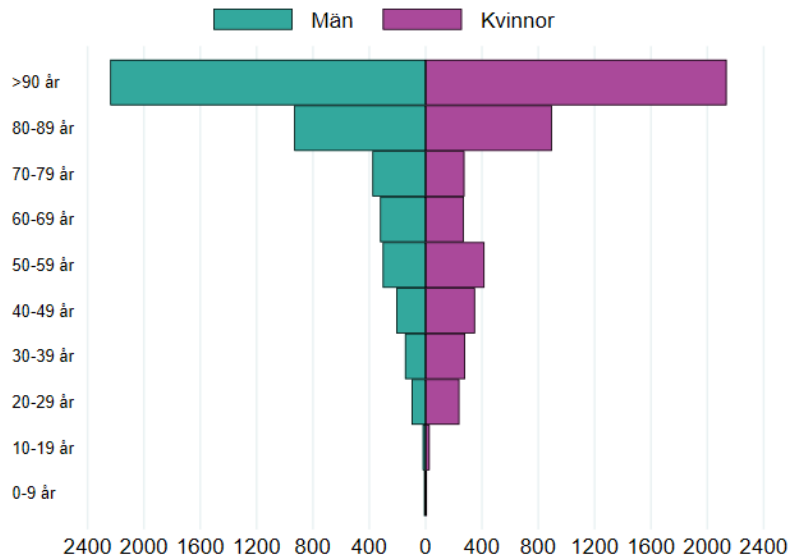
Gesamtfallzahl	30.143	8.197	10.927	6.347
Inzidenz	296	154,2	188,5	115
Todesfallzahlen	3.679	232	547	298
Inzidenz Todesfälle	36,1	4,4	9,4	5,4
Fallsterblichkeit	12,2	2,8	5,0	4,7



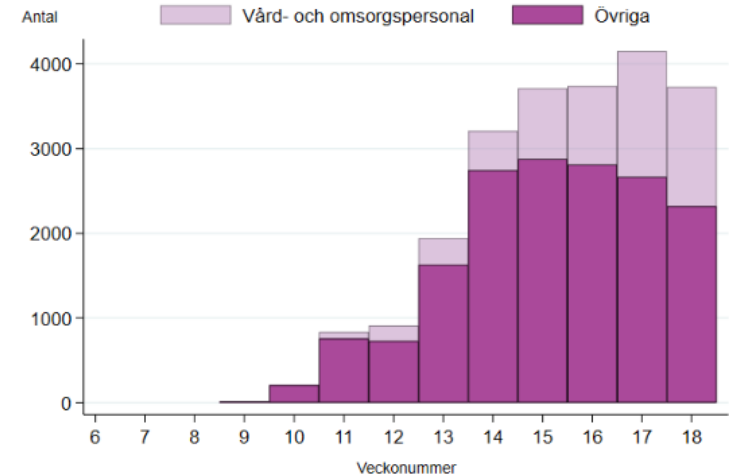
COVID-19/ Schweden - Maßnahmen

- Etwa die Hälfte der Todesfälle in Pflegeheimen

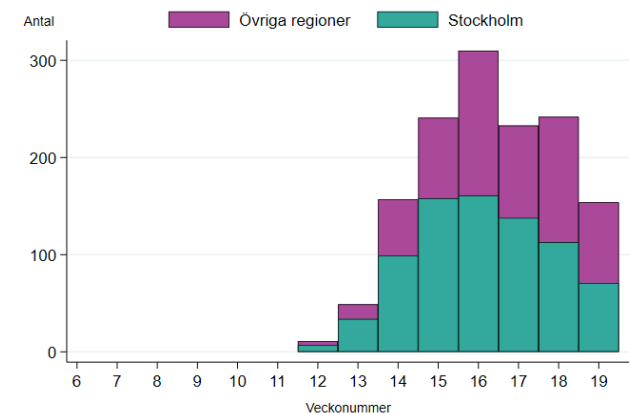
Alters- und Geschlechtsverteilung der Inzidenz von Covid-19-Fällen pro 100.000 Einwohner



Anzahl der bestätigten Fälle unter Pflegepersonal und andere Personen



Anzahl der Verstorbenen in Pflegeheimen in Stockholm und in andere Regionen





Fallsterblichkeit (%) – Stand 18.05.2020

Country	Deaths	Cases	observations	Case Fatality (%)	95%-CI
Belgium	9080	55559	>	16.34	(16.04 to 16.65)
France	28108	179569		15.65	(15.49 to 15.82)
UK	34636	243695	■	14.21	(14.07 to 14.35)
Italy	31908	225435	■	14.15	(14.01 to 14.30)
Hungary	462	3535	—+—	13.07	(11.97 to 14.23)
Netherlands	5680	43995	+—	12.91	(12.60 to 13.23)
Sweden	3679	30143	+—	12.21	(11.84 to 12.58)
Mexico	5177	49219	+—	10.52	(10.25 to 10.79)
Spain	27650	277719	■	9.96	(9.84 to 10.07)
Ecuador	2736	33182	+—	8.25	(7.95 to 8.55)
Algeria	548	7019	+—	7.81	(7.19 to 8.46)
Canada	5782	77002	+—	7.51	(7.32 to 7.70)
Slovenia	104	1466	—+—	7.09	(5.83 to 8.53)
Brazil	16122	241080	■	6.69	(6.59 to 6.79)
Indonesia	1191	18010	+—	6.61	(6.25 to 6.99)
Philippines	831	12718	+—	6.53	(6.11 to 6.98)