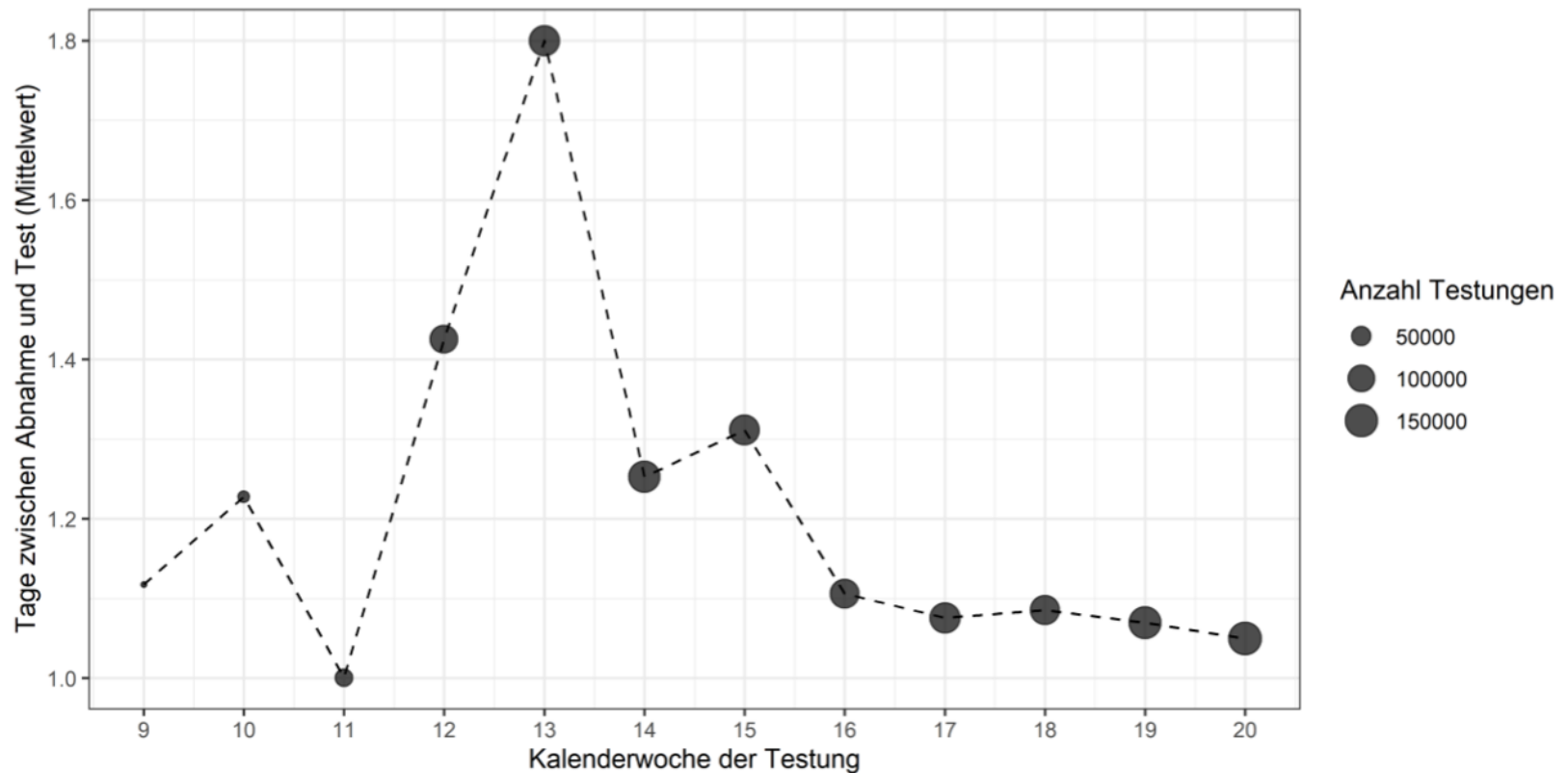


## Laborbasierte Surveillance SARS-CoV-2 in ARS

22.05.2020

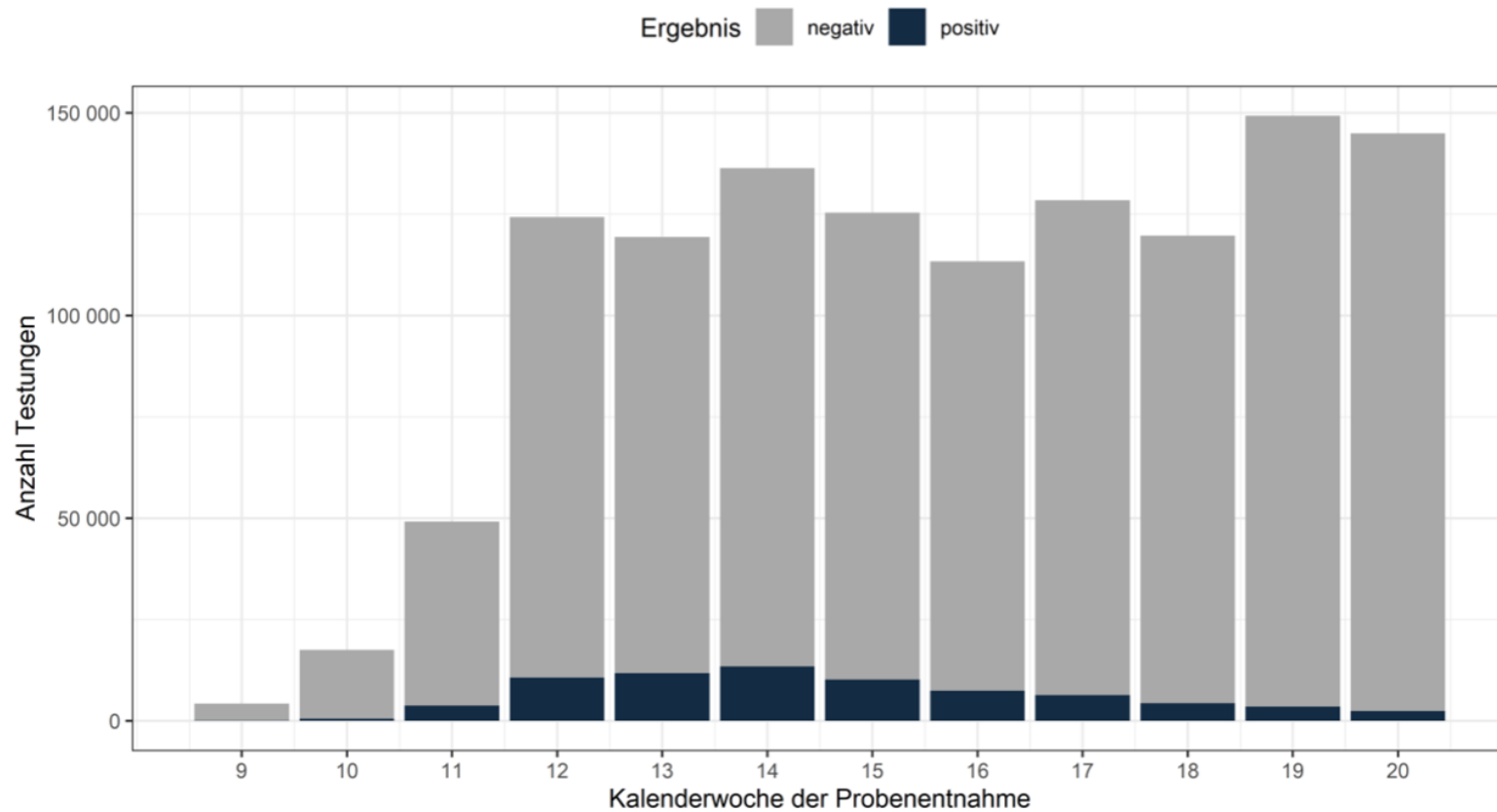


# Testverzug bundesweit – Anzahl Tage (Mittelwert) zwischen Entnahme und Testung über die Zeit



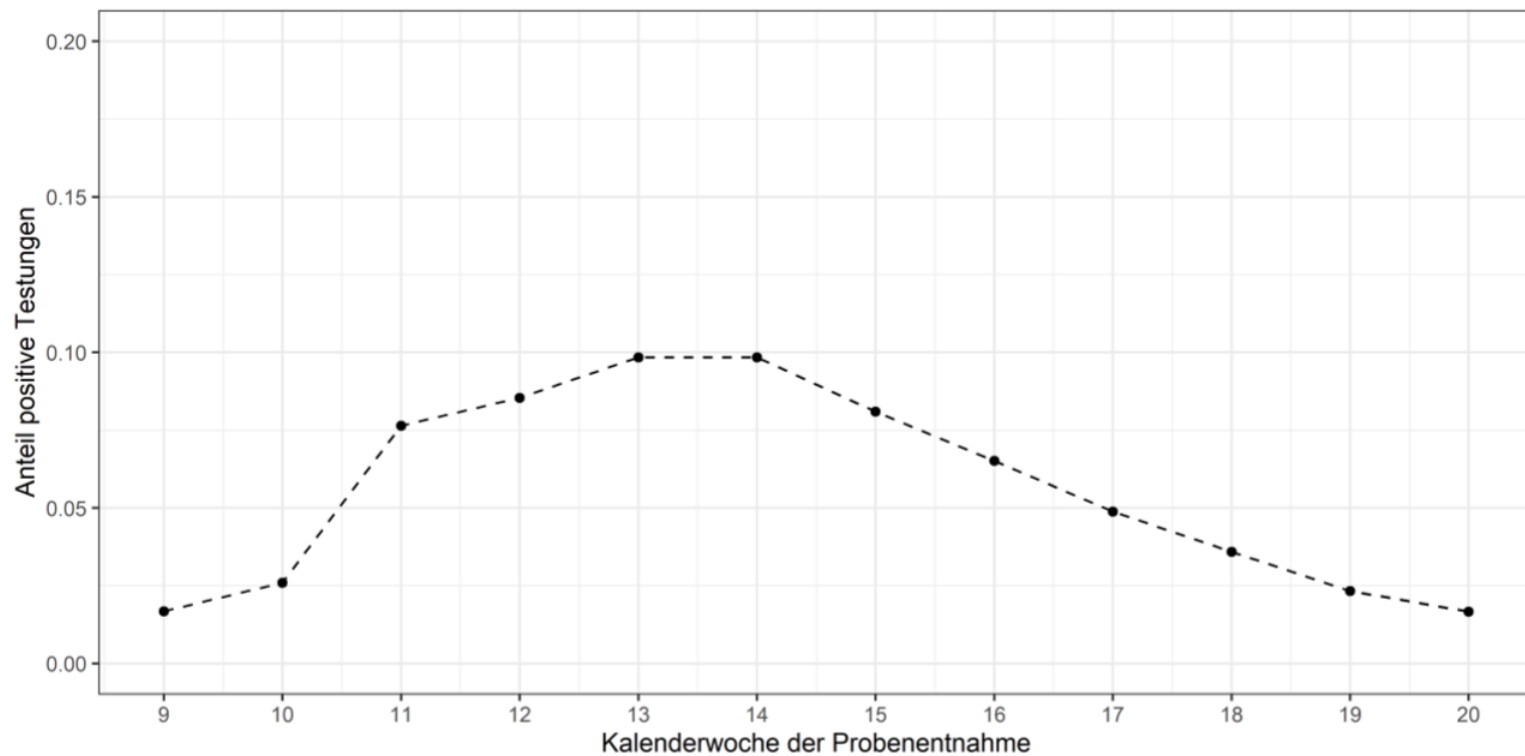


# Anzahl der positiven und negativen Testungen pro Kalenderwoche - bundesweit



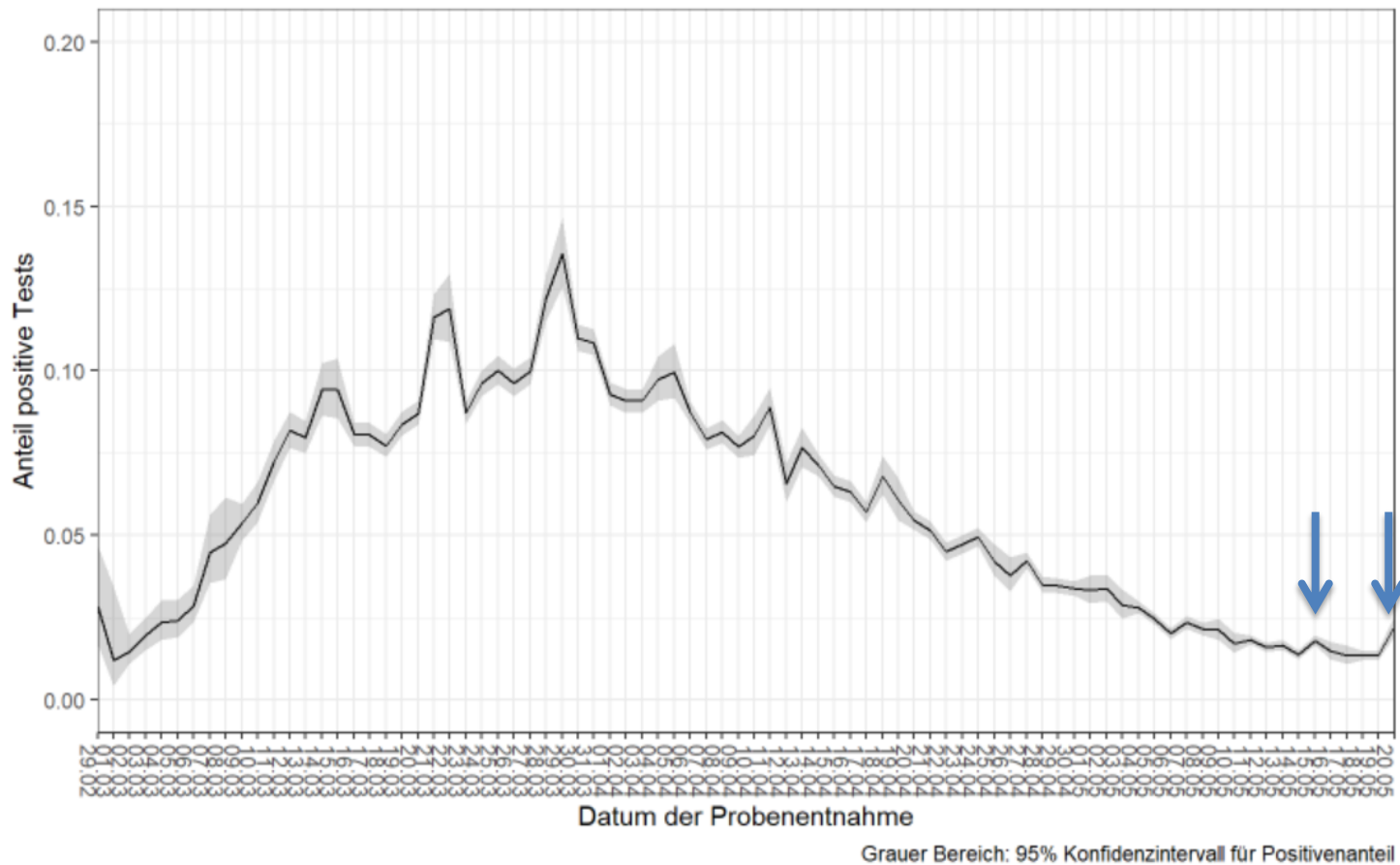


## Anteil der positiven Testungen an allen Testungen über die Zeit pro Kalenderwoche



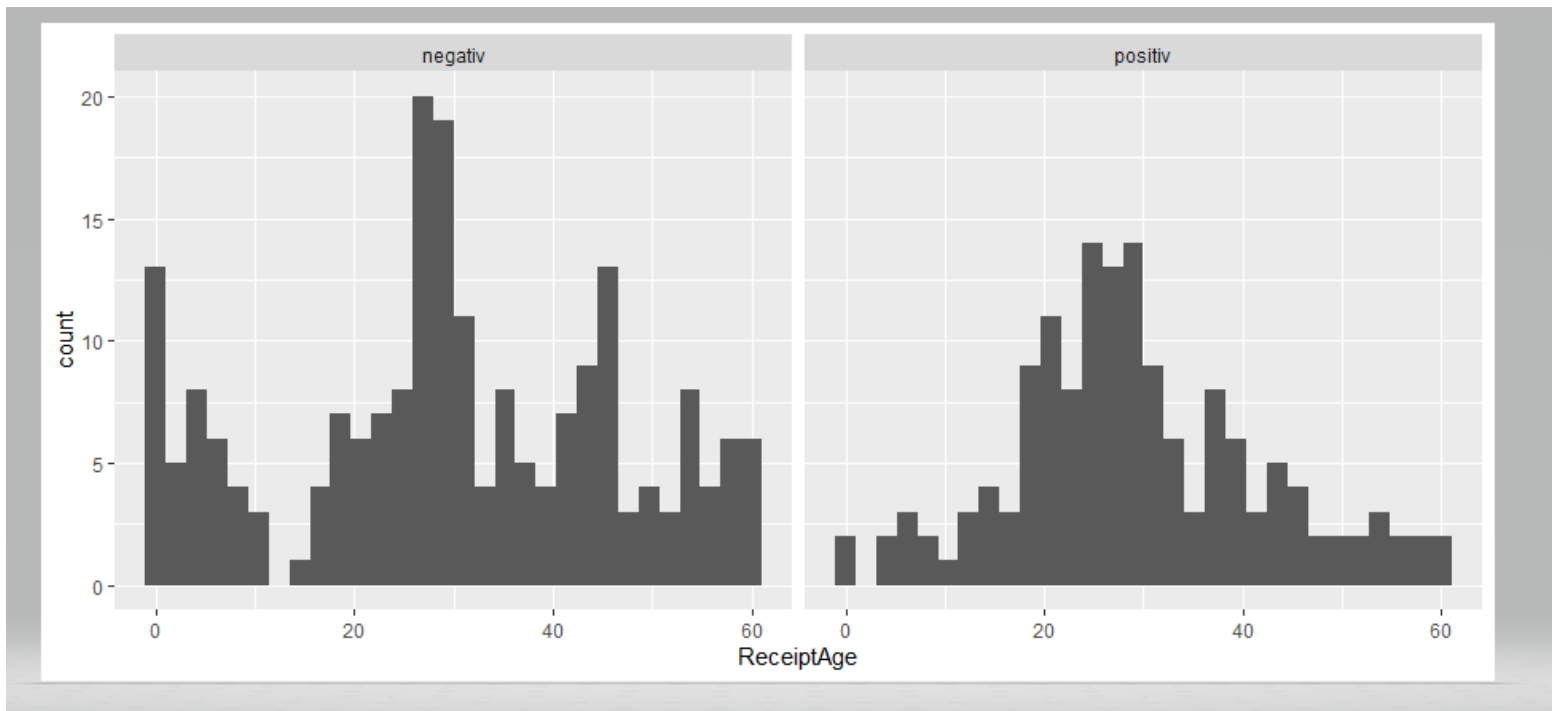


## Anteil der positiven Testungen an allen Testungen über die Zeit pro Tag



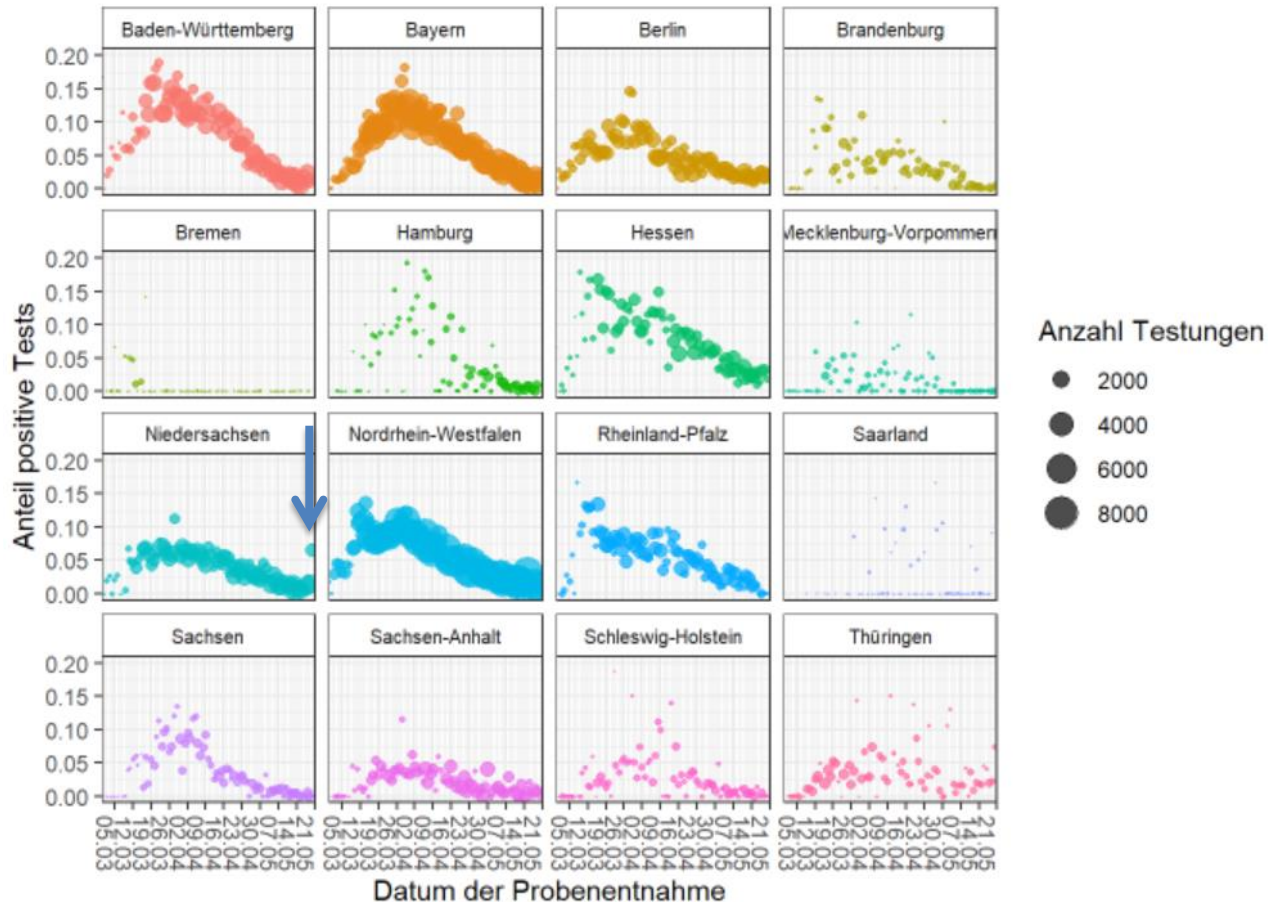


# Altersverteilung der Personen bezogen auf negative und positive Testungen



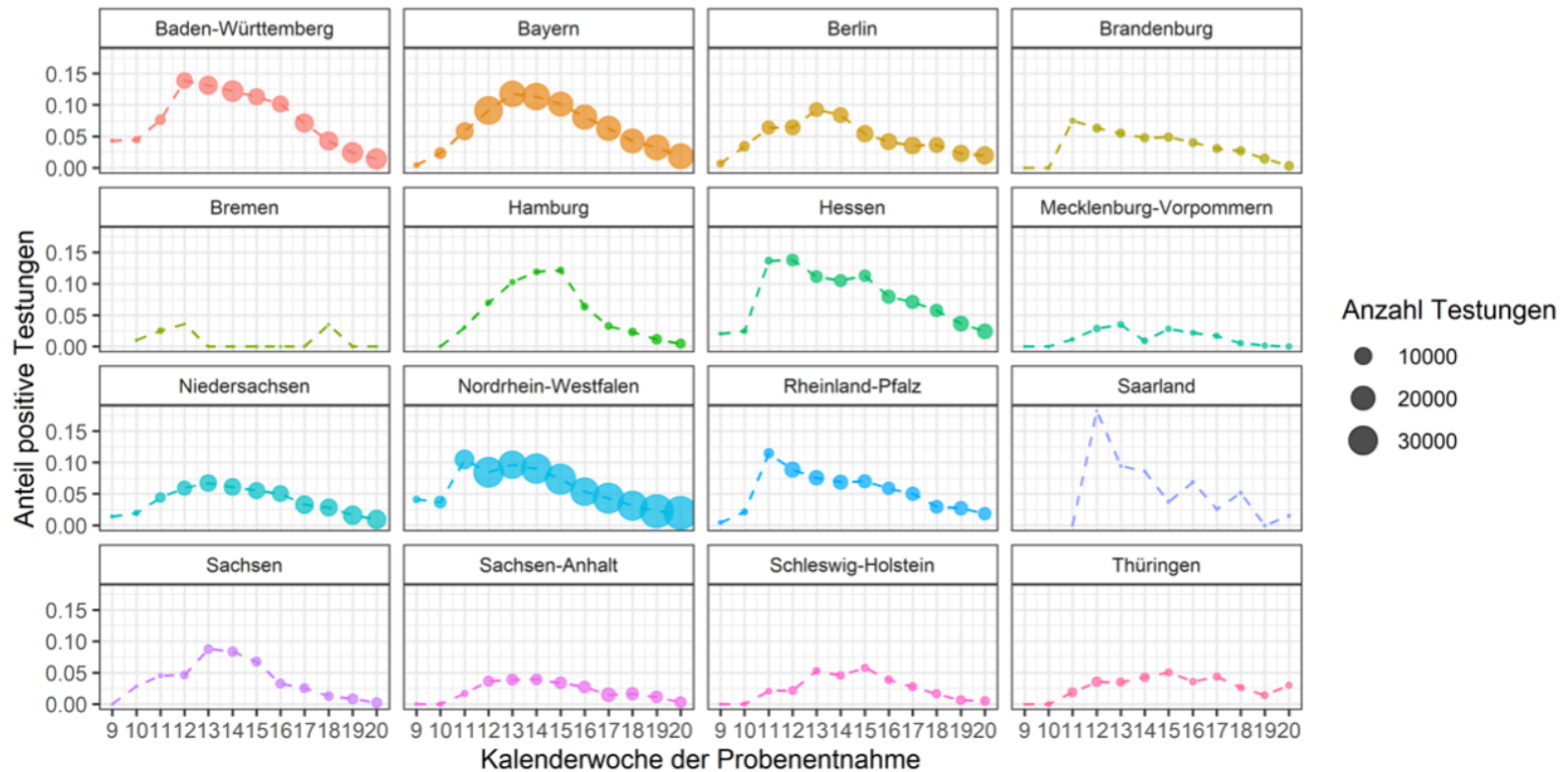


# Anzahl der positiven Testungen an allen Testungen über die Zeit pro Tag - Bundesland





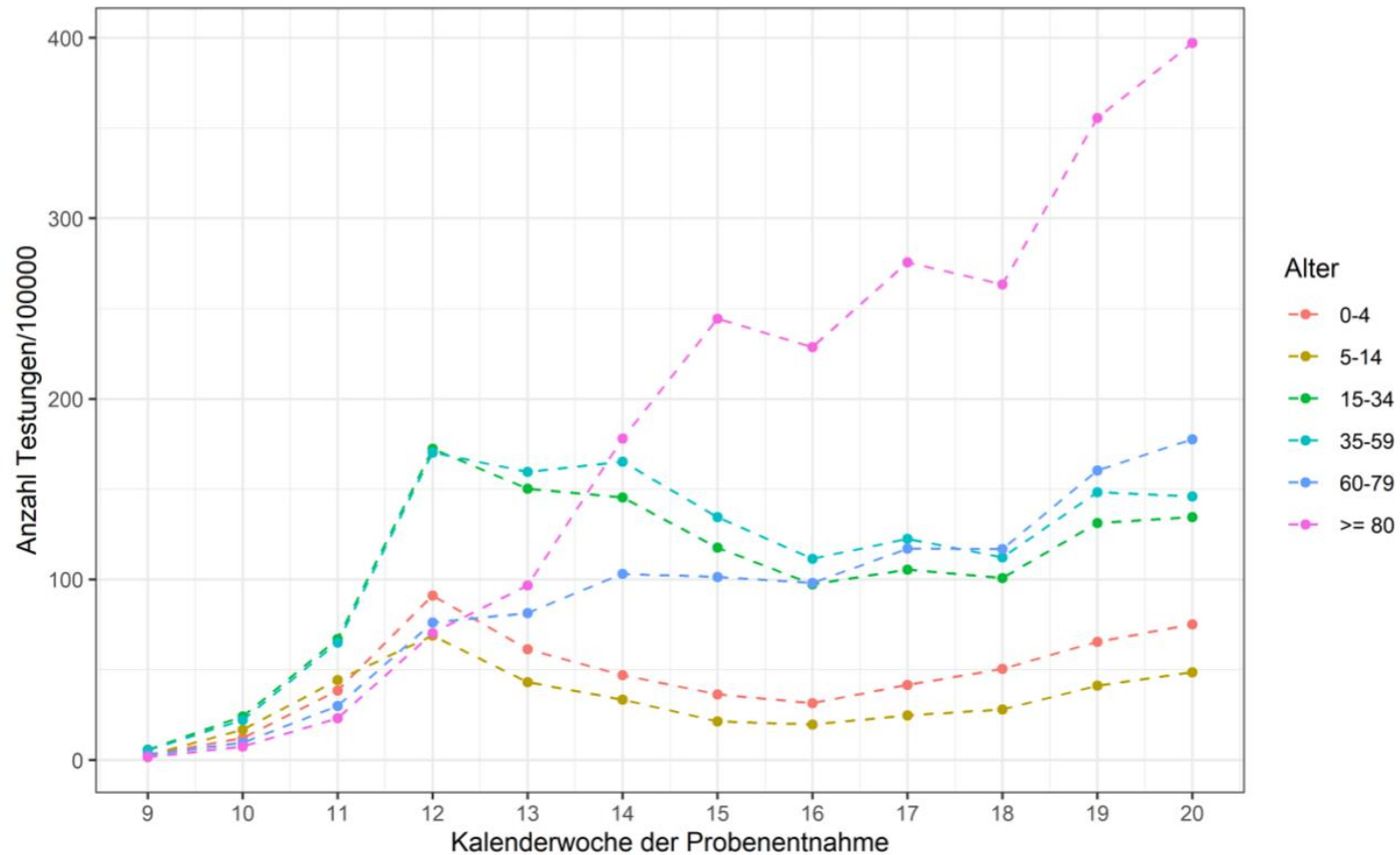
# Anzahl der positiven Testungen an allen Testungen über die Zeit pro Kalenderwoche - Bundesland







# Anzahl Testungen pro 100.000 Einwohner nach Altersgruppe und Kalenderwoche





# Anzahl positiver Testungen pro 100.000 Einwohner nach Altersgruppe und Kalenderwoche

