

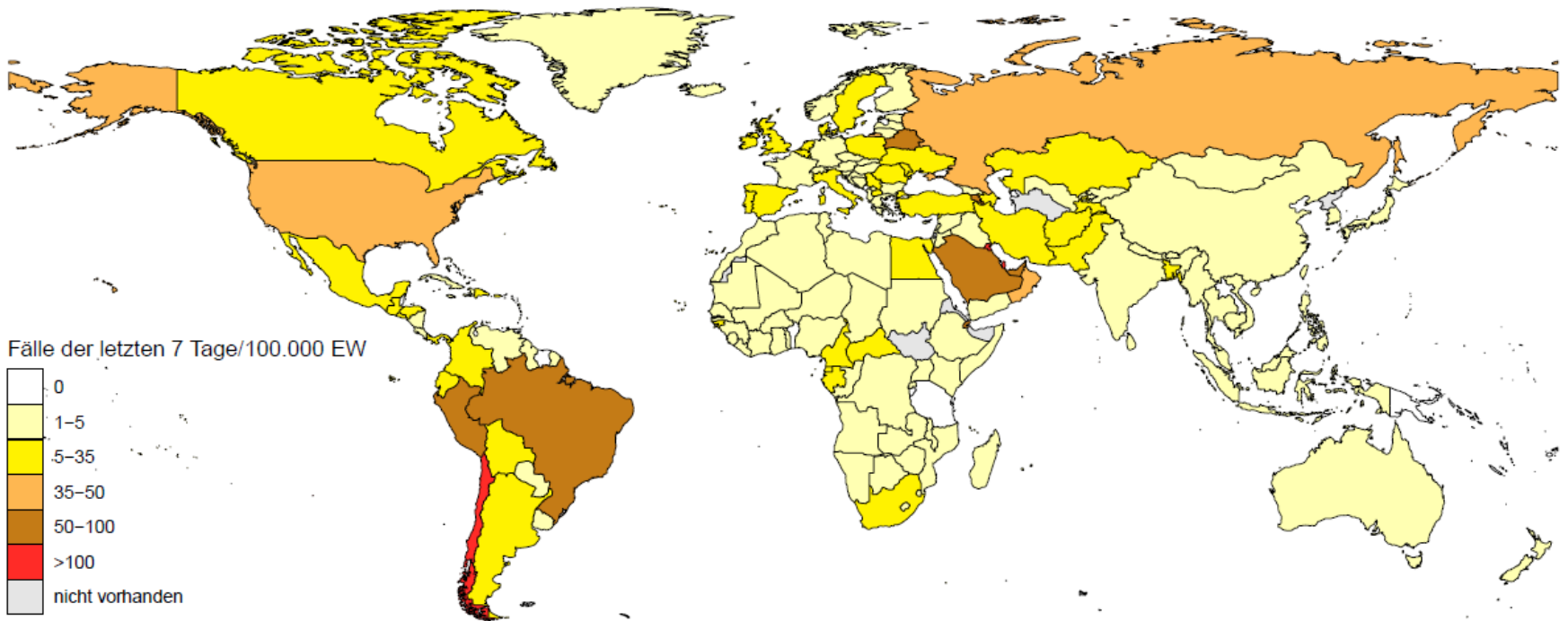
# Top 10 Länder nach Anzahl neuer Fälle in den letzten 7 Tagen

5.591.067 Fälle

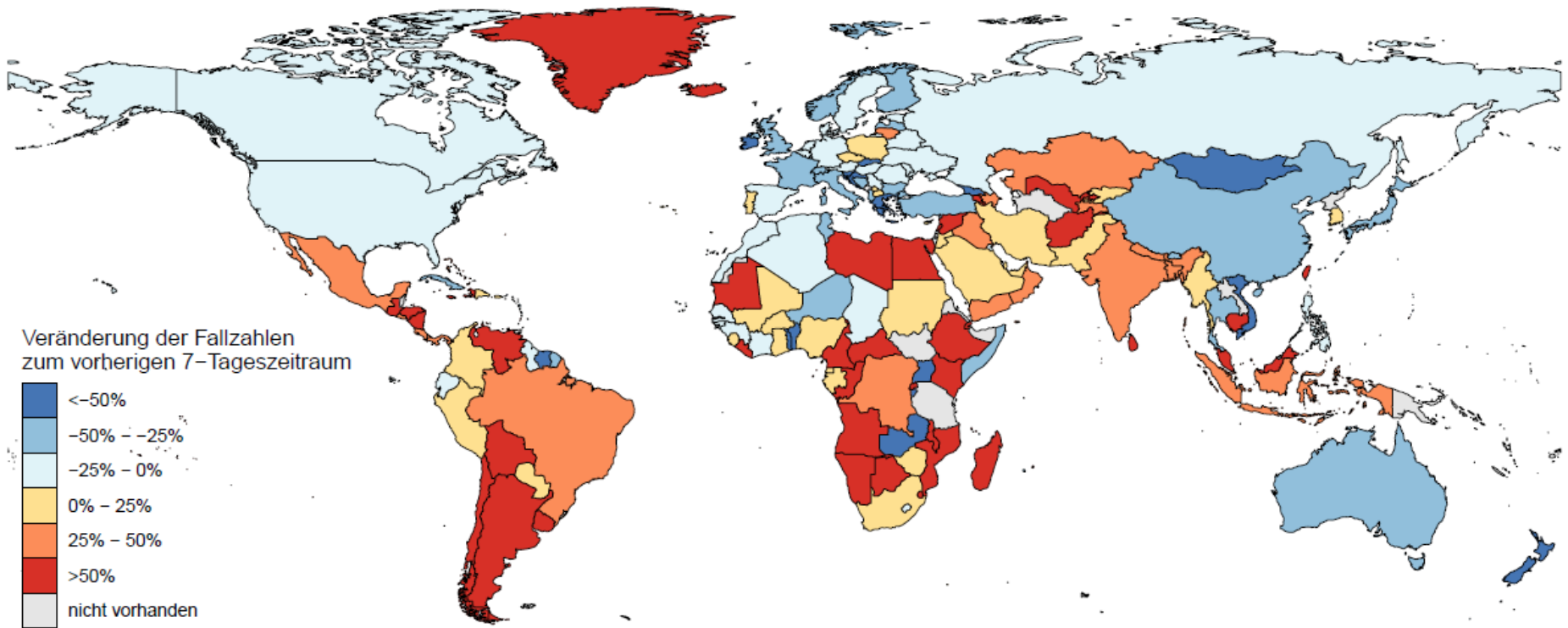
350.458 Verstorbene

Land	Fälle kumulativ	Neue Fälle in den letzten 7d	Zunahme in den letzten 7d in %	R	Verdopplungszeit/ Halbzeit	Trend
US	1.662.302	153.994	9	0,97	-102	▼
Brazil	374.898	119.530	32	1,2	17	▲
Russia	353.427	62.749	18	0,94	-53	▼
India	144.950	44.622	31	1,28	13	▲
Peru	123.979	29.046	23	1,09	140	▲
Chile	73.997	27.938	38	1,43	9	▲
Mexico	71.105	19.472	27	1,18	19	▲
Saudi Arabia	74.795	17.450	23	1,01	203	▲
Iran	137.724	15.232	11	1,08	41	▲
United Kingdom	262.547	14.838	6	0,75	-12	▼

# 7-Tages-Inzidenz pro 100.000 Einwohner



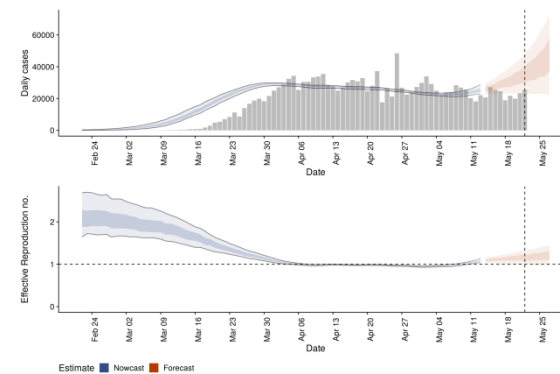
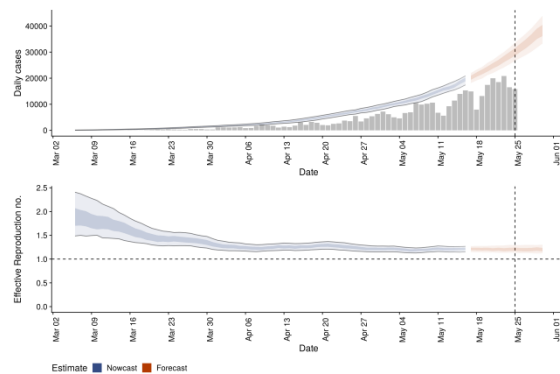
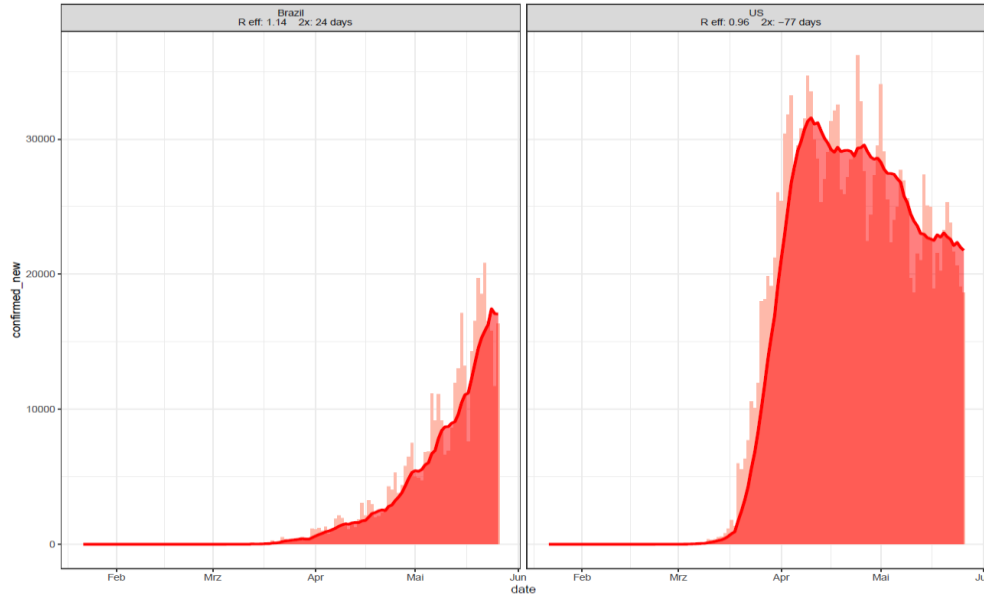
# Veränderung der 7-Tages-Inzidenz zur vorherigen 7-Tages-Inzidenz, pro 100.000 Einwohner



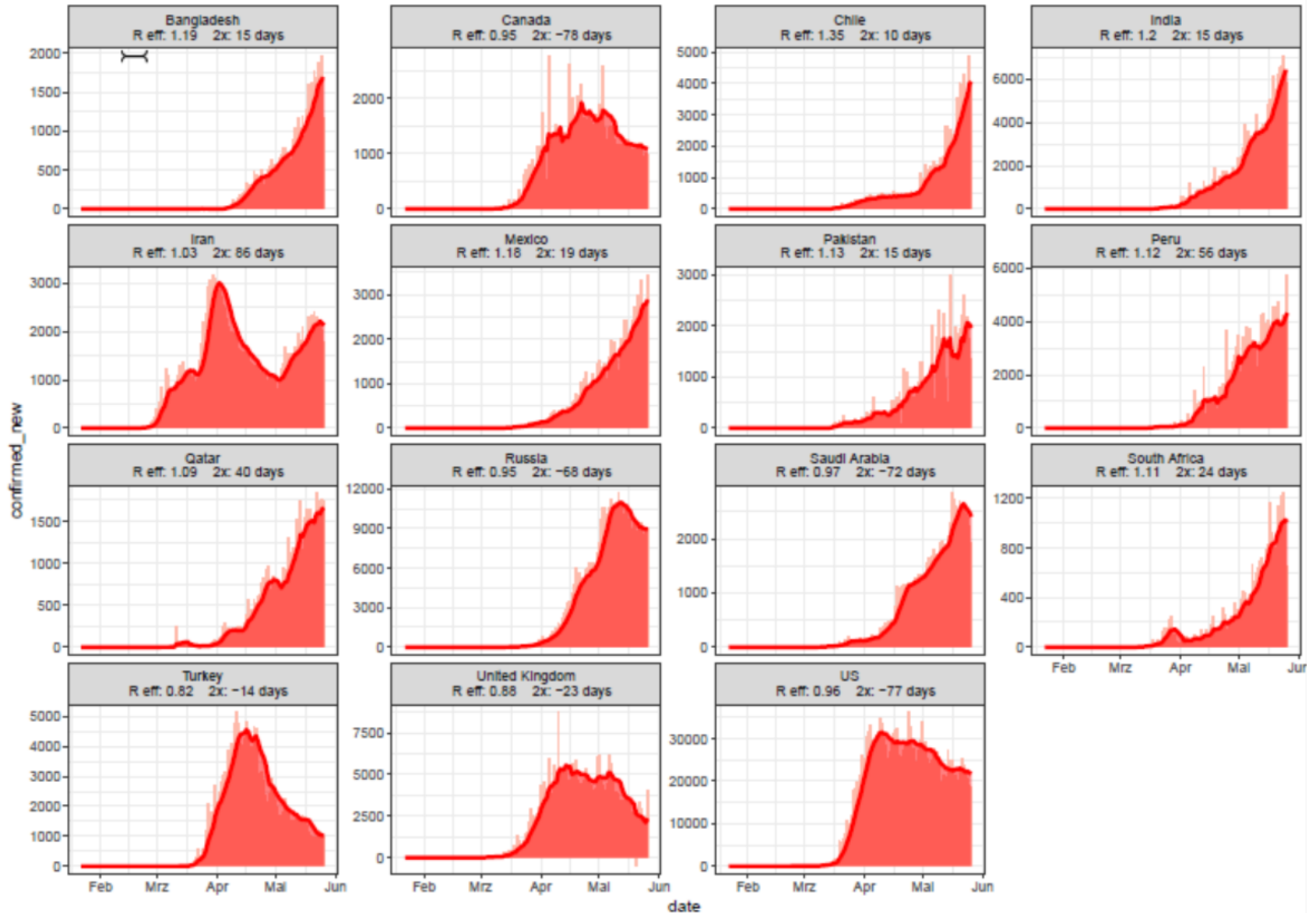
# Länder mit über 70.000 neuen COVID-19 Fällen in den letzten 7 Tagen

**391.222 Fälle**  
**24.512 Verst.**

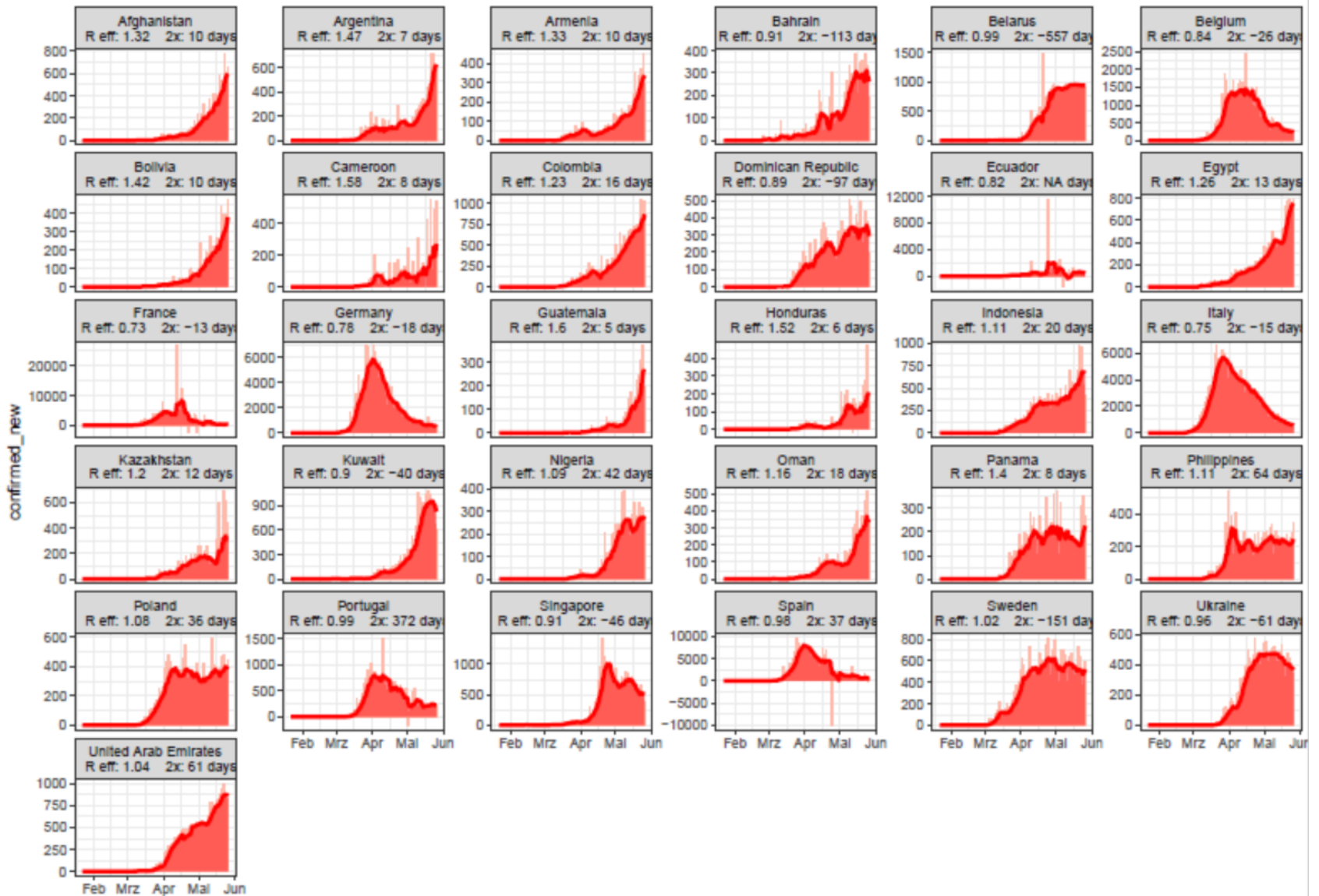
**1.681.418 Fälle**  
**98.929 Verst.**



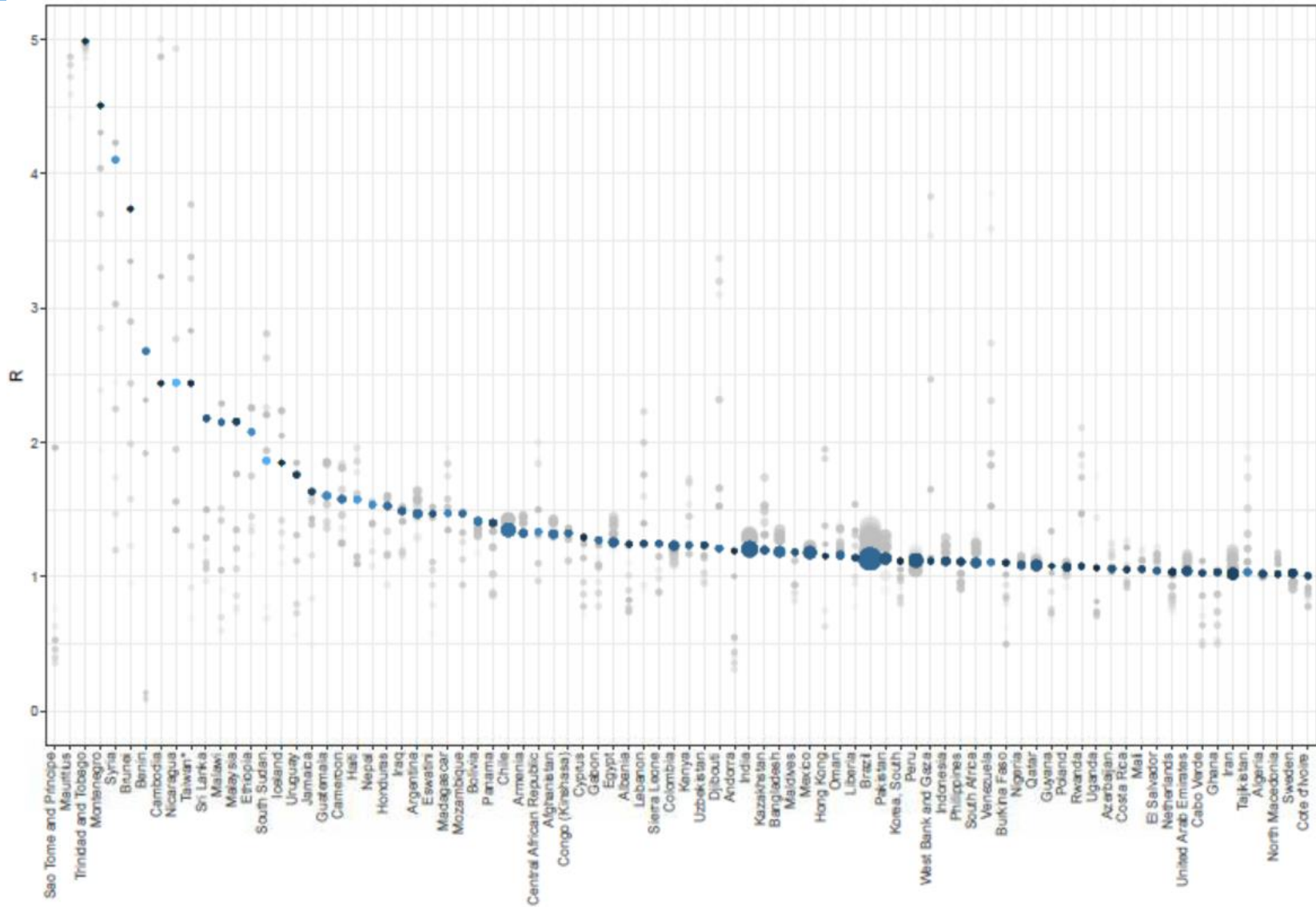
# Länder mit 7.000 – 70.000 neuen COVID-19 Fällen in den letzten 7 Tagen



# Länder mit 1.400-7.000 neuen COVID-19 Fällen in den letzten 7 Tagen



# Länder mit >100 Fällen und einem R eff. > 1



- Größe des Punktes: Anzahl der Fälle in den letzten 7 Tagen

- Farbe: Fälle der letzten 7 Tage als % der Gesamtfallzahl (je heller desto höher die Prozentzahl)

Quelle: Johns Hopkins, Stand 27.05.2020