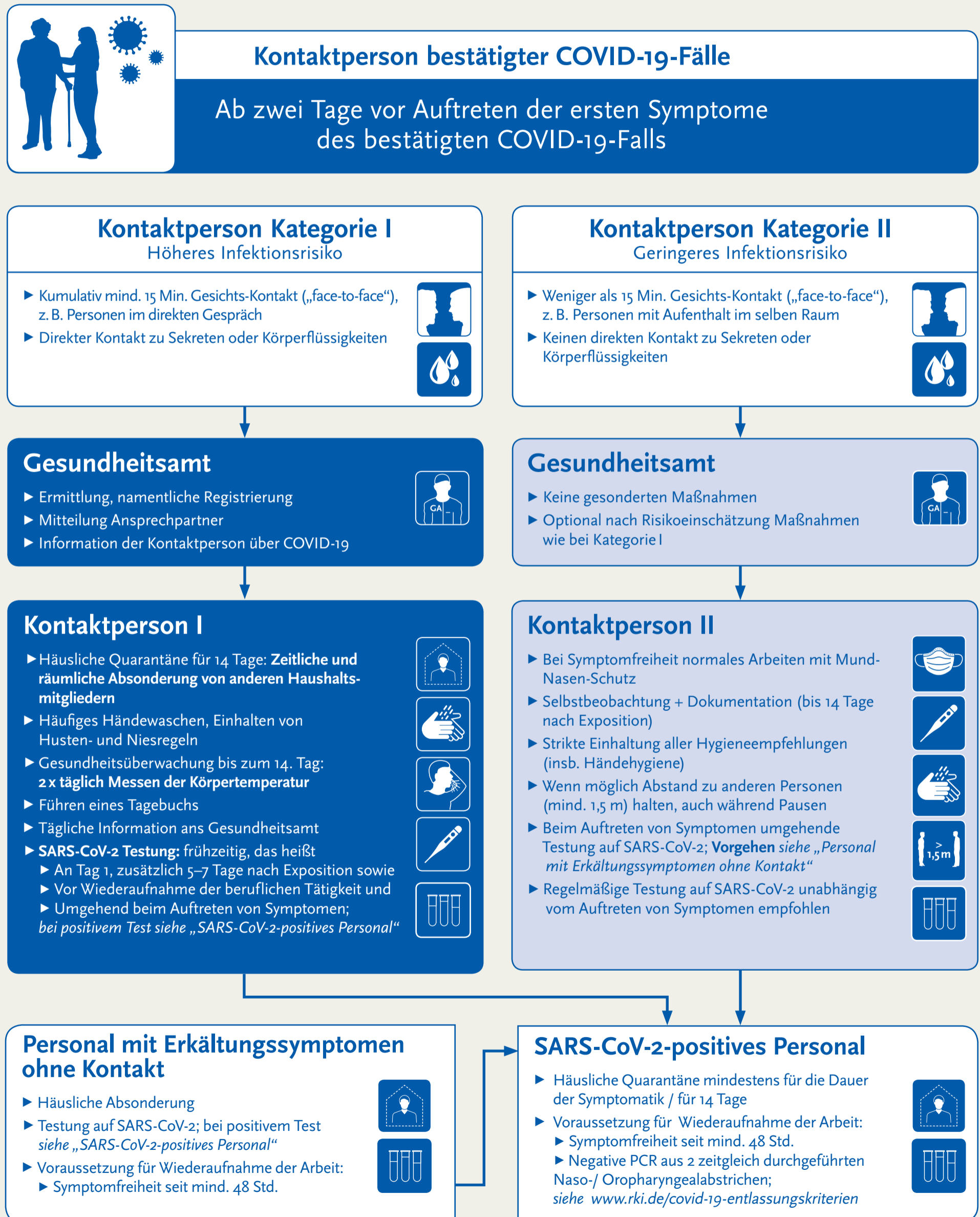




# SARS-CoV-2 Kontaktpersonennachverfolgung

für Personal in Alten- und Pflegeheimen  
bei regulärer Personalverfügbarkeit



Weitere Informationen: [www.rki.de/covid-19-kontaktpersonen-altenpflege](http://www.rki.de/covid-19-kontaktpersonen-altenpflege)



# SARS-CoV-2 Kontaktpersonennachverfolgung

## für Personal in Alten- und Pflegeheimen

### bei relevantem Personalmangel



### Kontaktperson bestätigter COVID-19-Fälle

Ab zwei Tage vor Auftreten der ersten Symptome des bestätigten COVID-19-Falls

#### Kontaktperson Kategorie I

Höheres Infektionsrisiko

- ▶ Kumulativ mind. 15 Min. Gesichtskontakt („face-to-face“), z. B. Personen im direkten Gespräch
- ▶ Direkter Kontakt zu Sekreten oder Körperflüssigkeiten



#### Kontaktperson Kategorie II

Geringeres Infektionsrisiko

- ▶ Weniger als 15 Min. Gesichtskontakt („face-to-face“), z. B. Personen mit Aufenthalt im selben Raum
- ▶ Keinen direkten Kontakt zu Sekreten oder Körperflüssigkeiten



#### Gesundheitsamt

- ▶ Ermittlung, namentliche Registrierung
- ▶ Mitteilung Ansprechpartner
- ▶ Information der Kontaktperson über COVID-19



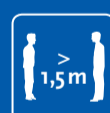
#### Gesundheitsamt

- ▶ Keine gesonderten Maßnahmen
- ▶ Optional nach Risikoeinschätzung Maßnahmen wie bei Kategorie I



#### Kontaktperson I

- ▶ Häusliche Quarantäne für mind. 7 Tage und danach bei Symptommfreiheit
  - ▶ Arbeiten nur mit Mund-Nasen-Schutz (während gesamter Anwesenheit am Arbeitsplatz) und
  - ▶ Regelmäßige Testung auf SARS-CoV-2 (bis 14 Tage nach Exposition)
- ▶ Selbstbeobachtung + Dokumentation (bis 14 Tage nach Exposition)
- ▶ Strikte Einhaltung aller Hygieneempfehlungen (insb. Händehygiene)
- ▶ Wenn möglich Abstand zu anderen Personen (mind. 1,5 m) halten, auch während Pausen
- ▶ Beim Auftreten von Symptomen umgehende Testung auf SARS-CoV-2; bei positivem Test *siehe „SARS-CoV-2-positives Personal“*



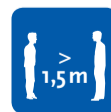
#### Kontaktperson II

- ▶ Bei Symptommfreiheit normales Arbeiten mit Mund-Nasen-Schutz
- ▶ Selbstbeobachtung + Dokumentation (bis 14 Tage nach Exposition)
- ▶ Strikte Einhaltung aller Hygieneempfehlungen (insb. Händehygiene)
- ▶ Wenn möglich Abstand zu anderen Personen (mind. 1,5 m) halten, auch während Pausen
- ▶ Beim Auftreten von Symptomen umgehende Testung auf SARS-CoV-2; bei positivem Test *siehe „SARS-CoV-2-positives Personal“*
- ▶ Regelmäßige Testung auf SARS-CoV-2 unabhängig vom Auftreten von Symptomen empfohlen



#### Personal mit Erkältungssymptomen ohne Kontakt

- ▶ Normales Arbeiten mit Mund-Nasen-Schutz
- ▶ Strikte Einhaltung aller Hygieneempfehlungen (insb. Händehygiene)
- ▶ Wenn möglich Abstand zu anderen Personen (mind. 1,5 m) halten, auch während Pausen
- ▶ Testung auf SARS-CoV-2; bei positivem Test *siehe „SARS-CoV-2 positives Personal“*



#### SARS-CoV-2-positives Personal

- ▶ Häusliche Quarantäne mindestens für die Dauer der Symptomatik / für 14 Tage
- ▶ Voraussetzung für Wiederaufnahme der Arbeit:
  - ▶ Symptommfreiheit seit mind. 48 Std.
  - ▶ Negative PCR aus 2 zeitgleich durchgeführten Naso-/ Oropharyngealabstrichen *siehe [www.rki.de/covid-19-entlassungskriterien](http://www.rki.de/covid-19-entlassungskriterien)*

