



COVID-19: Lage National, 03.06.2020

Informationen für den Krisenstab

Datenstand	Anzahl	Änderung zum Vortag		Inzidenz (Fälle/ 100.000 Einw.)
		Ganze Zahl	Prozent	
03.06.2020 0:00 Uhr				
Bestätigte Fälle	182.370	+342	+0,19%	219
Verstorbene	8.551	+29	+0,34%	10,3
Anteil Verstorbene	4,7%			
Genesene	ca. 167.300			

DIVI Datenstand 03.06.2020	Anzahl	Änderung zum Vortag
Aktuell ITS	632	-57
Beatmet	360	-18

Schätzung der Reproduktionszahl (R)

(aus dem Lagebericht vom 02.06.2020)

- Schätzung der Reproduktionszahl (R):
 - 02.06.2020: 0,89 (95%-Prädiktionsintervall: 0,73 – 1,06)
 - 03.06.2020: 0,71 (95%-Prädiktionsintervall: 0,59 – 0,85)
- Schätzung eines stabileren R (7-Tage-R):
 - 02.06.2020: 0,87 (95%-Prädiktionsintervall: 0,8 – 0,95)
 - 03.06.2020: 0,83 (95%- Prädiktionsintervall: 0,76 – 0,90)



Fälle und Todesfälle pro Bundesland (Datenstand: 03.06.2020. 00:00)

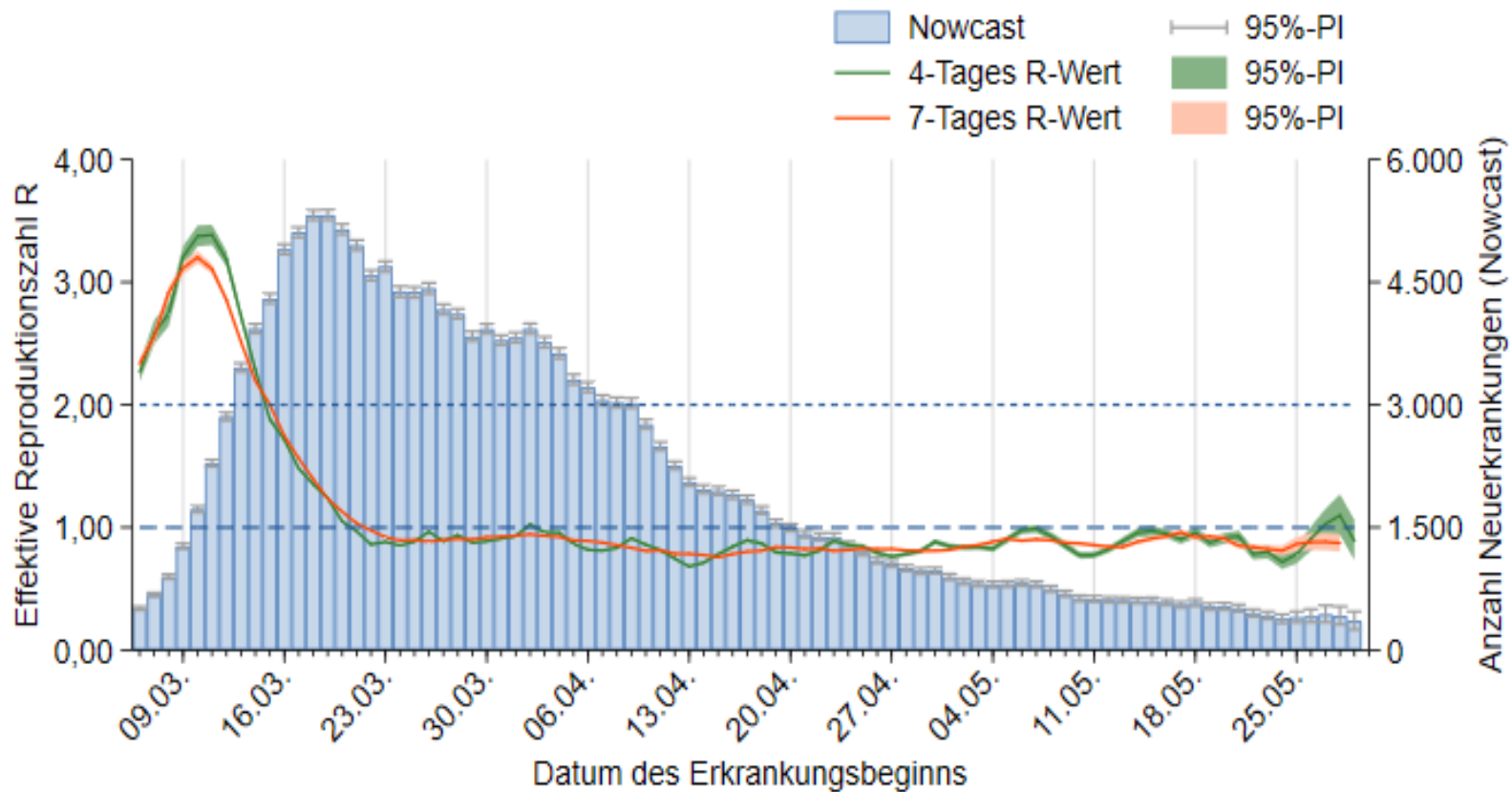
Bundesland	Fälle kumulativ	Differenz Vortag	Fälle kumulativ/ 100.000 Einw.	Fälle in den letzten 7 Tagen	7-Tage- Inzidenz	Todesfälle	Todesfälle/ 100.000 Einw.
Baden-Württemberg	34.813	17	314	214	1,9	1.760	15,9
Bayern	47.138	109	360	442	3,4	2.466	18,9
Berlin	6.874	35	183	182	4,9	198	5,3
Brandenburg	3.273	-1	130	24	1,0	156	6,2
Bremen	1.447	11	212	124	18,2	43	6,3
Hamburg	5.098	0	277	13	0,7	253	13,7
Hessen	10.080	20	161	197	3,1	480	7,7
Mecklenburg- Vorpommern	761	0	47	2	0,1	20	1,2
Niedersachsen	12.114	49	152	384	4,8	596	7,5
Nordrhein-Westfalen	38.185	85	213	577	3,2	1.607	9,0
Rheinland-Pfalz	6.712	8	164	65	1,6	230	5,6
Saarland	2.735	5	276	23	2,3	163	16,5
Sachsen	5.305	-4	130	43	1,1	212	5,2
Sachsen-Anhalt	1.707	0	77	7	0,3	55	2,5
Schleswig-Holstein	3.106	3	107	33	1,1	146	5,0
Thüringen	3.022	5	141	95	4,4	166	7,7
Gesamt	182.370	342	219	2.425	2,9	8.551	10,3



Nowcasting - Schätzung der Reproduktionszahl (R)

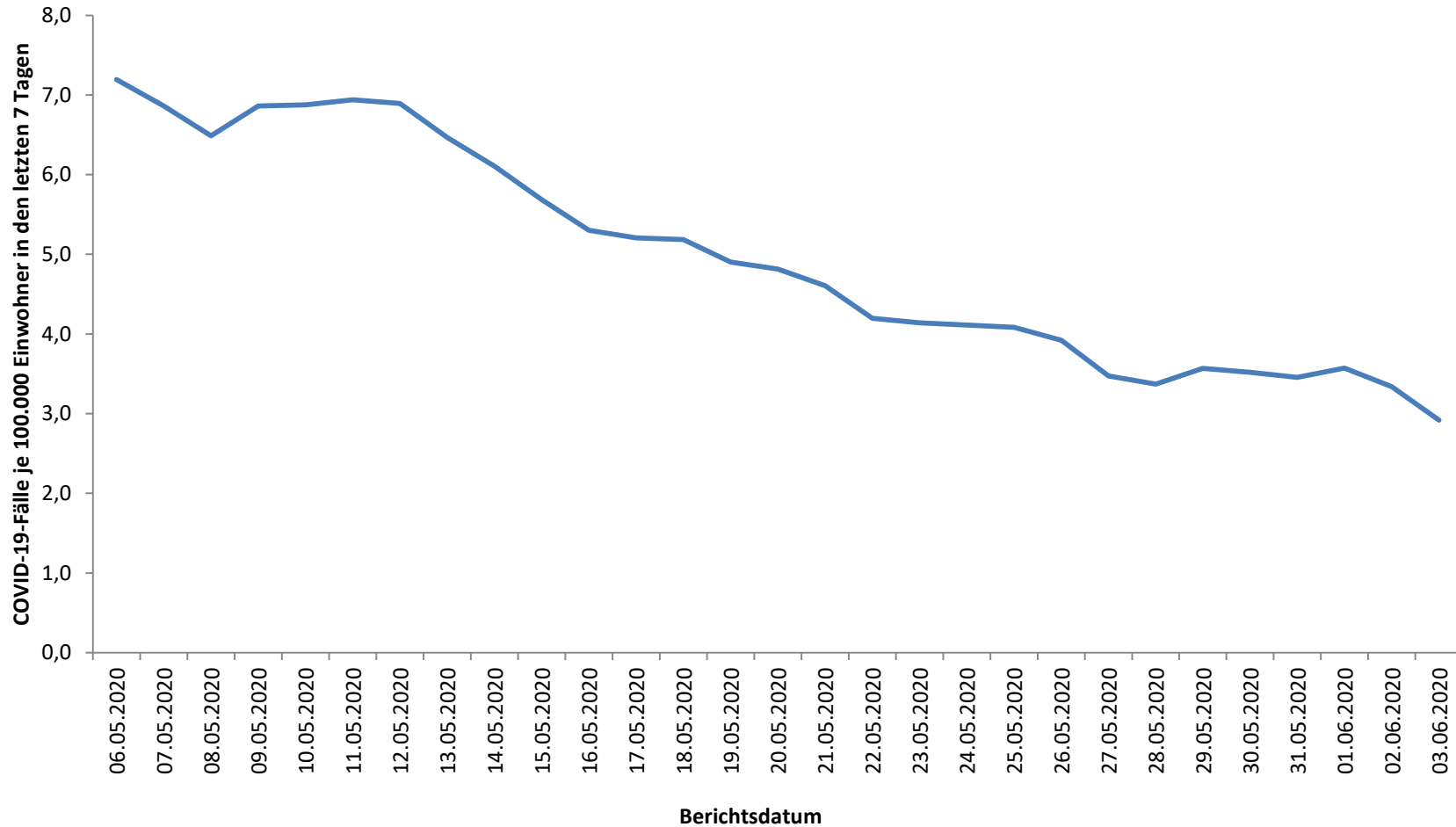
(aus dem Bericht an die Bundesländer vom 02.06.2020)

Deutschland





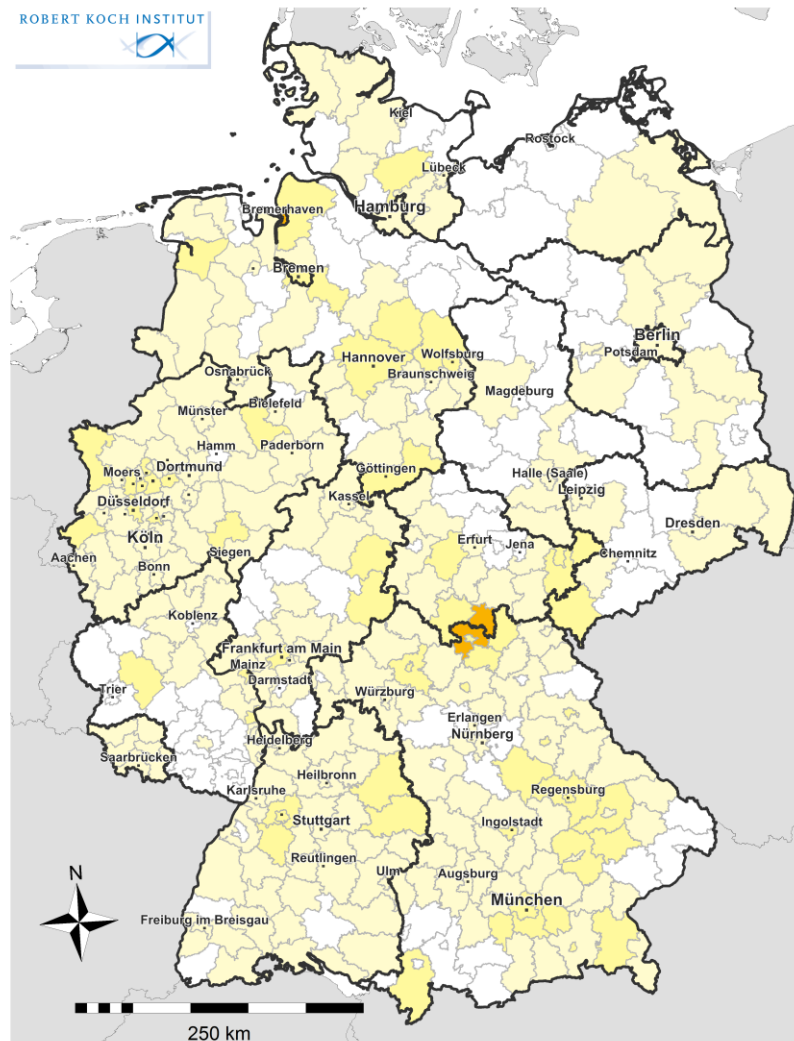
7-Tages-Inzidenz nach Meldedatum bundesweit



Geografische Verteilung in Deutschland: 7-Tage-Inzidenz



n =	2425
0	LK mit 7-Tages-Inzidenz 51-100 Fälle/100.000 Einw.
0	LK mit 7-Tages-Inzidenz 101-500 Fälle/100.000 Einw.



übermittelte Fälle der letzten

7

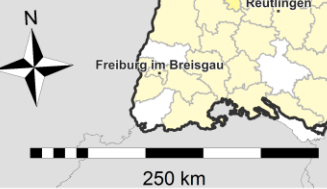
Tage

COVID19-AKTIVITÄT
Stand: 03.06.2020

Fälle pro 100.000 Einwohner

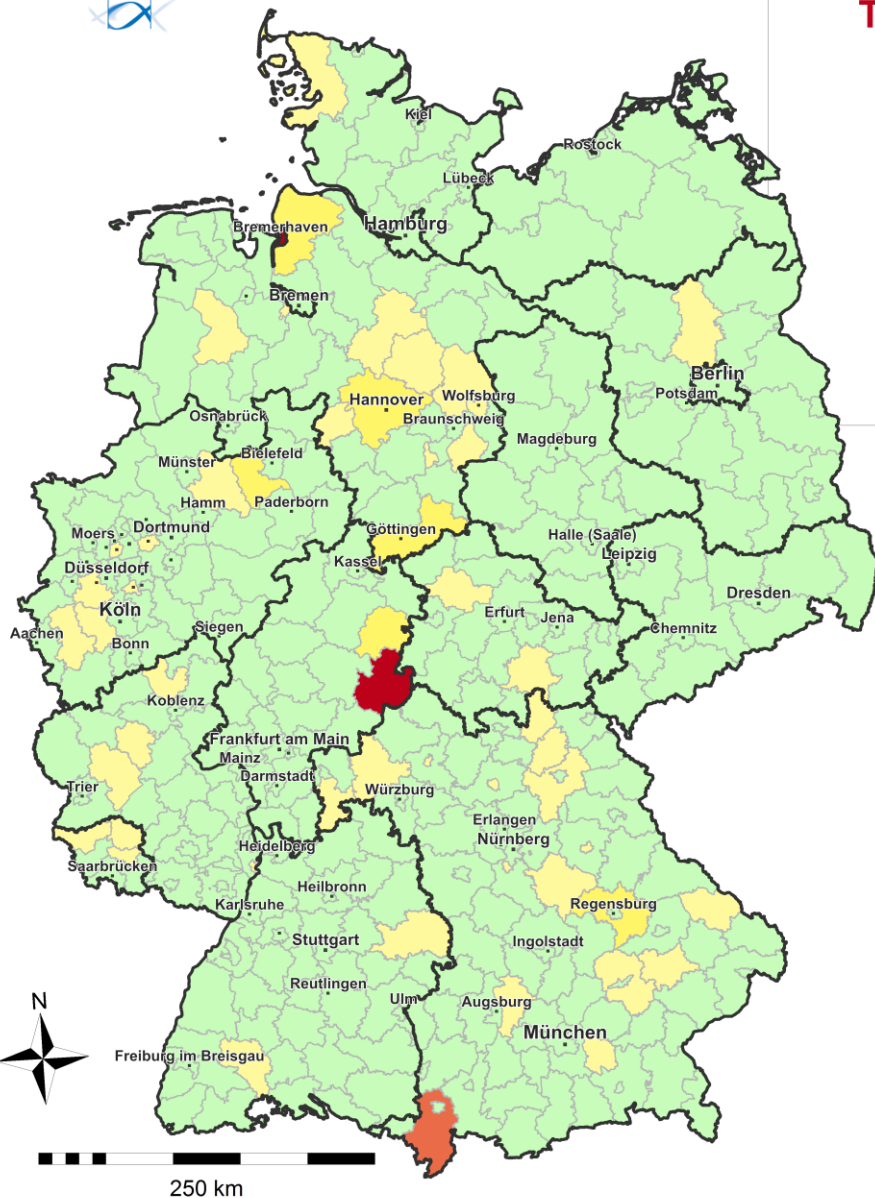
- keine Fälle übermittelt (107)
- > 0.0 - ≤ 5.0 (230)
- > 5.0 - ≤ 25.0 (61)
- > 25.0 - ≤ 50.0 (3)
- > 50.0 - ≤ 100.0 (0)
- > 100.0 - ≤ 500.0 (0)

Rang_7T	Kreis	Fälle_7T	Inzidenz_7T
1	LK Sonneberg	25	44.5
2	SK Bremerhaven	42	37.0
3	LK Coburg	25	28.8
4	LK Cuxhaven	42	21.2
5	LK Göttingen	64	19.5
6	LK Lichtenfels	10	15.0
7	SK Coburg	6	14.5
8	SK Bremen	82	14.4
9	LK Hersfeld-Rotenburg	17	14.1
10	Region Hannover	149	12.9
11	SK Gera	12	12.7
12	SK Pforzheim	16	12.7
13	LK Traunstein	22	12.4
14	LK Regensburg	23	11.9
15	LK Fulda	24	10.8

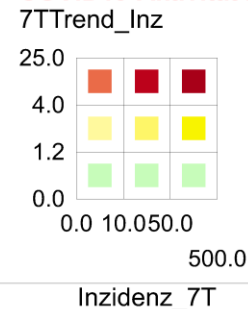




Trend der COVID19-Inzidenz (Meldedatum) letzte 7 Tage vs. Woche davor



COVID19-Aktivität nach Landkreis



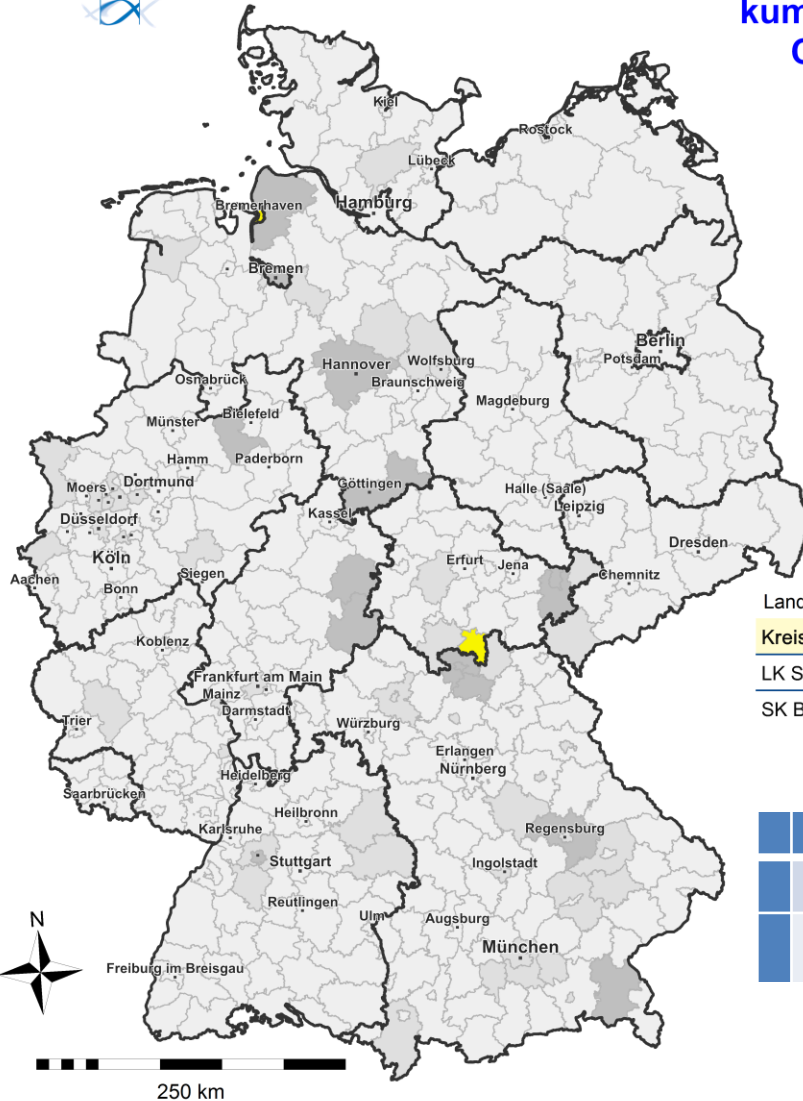
Kreis	Inzidenz_MW-1	Inzidenz_7T	7TTrend_Inz
LK Oberallgäu	0.0	6.4	6.4
SK Bremerhaven	5.3	37.0	5.9
LK Fulda	0.9	10.8	5.7
LK Hersfeld-Rotenburg	2.5	14.1	4.0
LK Göttingen	4.0	19.5	3.9
SK Delmenhorst	1.3	9.0	3.9
LK Bernkastel-Wittlich	0.9	7.1	3.8
LK Dingolfing-Landau	1.0	6.2	3.1
SK Bochum	1.9	8.8	3.0
SK Amberg	2.4	9.5	2.8
LK Celle	1.1	5.6	2.6
LK Warendorf	0.4	3.6	2.6
LK Miltenberg	0.8	4.7	2.6

Landkreise mit 7-Tage-Inzidenzen mit >50 bzw. >35 Fälle pro 100.000 Einwohner

kumulative Inzidenz gemeldeter und übermittelter COVID-19 Fälle nach Meldedatum während der dem Berichtstag vorangegangenen 7 Tage je 100.000 Einwohner. Stand: 03.06.2020

Fälle pro 100.000 Einwohner

≥ 0.0 - < 5.0	(337)
≥ 5.0 - < 10.0	(47)
≥ 10.0 - < 35.0	(15)
≥ 35.0 - < 50.0	(2)
≥ 50.0 - < 500.0	(0)



Land- und Stadtkreise mit kumulativer 7-Tages-Inzidenz ab 35 pro 100.000 Einwohner

Kreis	Fälle_7T	Inzidenz_7T
LK Sonneberg	25	44.5
SK Bremerhaven	42	37.0

Landkreis	BL	Anmerkungen
LK Sonneberg	BY	Ausbruch in einem Alten- und Pflegeheim
SK Bremerhaven	HB	Ausbruch nach einem Gottesdienst (Pfingstgemeinde)



Aktuelle Ausbrüche

Pfingstgemeinde-Bremerhaven (Quelle GA Bremen)

(Datenstand 02.06.2020)

- 58 mit Zuordnung zum Cluster einer evangelischen Kirchengemeinde, Altersspanne 12-80 Jahre
- 2 positive Personen im LK Cux hospitalisiert (Stand (30.05))
- Ansteckung wahrscheinlich eher im sozialen und familiären Kontext
- Für 70 Kontaktpersonen wurde Quarantäne ausgesprochen, Gottesdienste zunächst für 2 Wochen abgesagt
- Koordination mit LK Cuxhaven zur Clusterbearbeitung läuft, zuständige Stellen und Kliniken sind informiert

Glaubensgemeinschaft Berlin (Quelle EpiLag)

(Datenstand: 02.06.2020)

- 17 Fälle in Zeugen-Jehovas naherstehender rumänischer Gemeinschaft
- Gottesdienste laut Angaben der Gemeinschaft seit Ende März abgesagt, Sprachbarrieren, schwer zu befragen

Seniorenresidenz in LK Sonneberg (Quelle Sofortmeldung GA)

(Datenstand: 31.05.2020)

- 19 Fälle (13 Bewohner, 6 Mitarbeiter), insgesamt 81 Bewohner im Heim
- Vermutliche Übertragung durch infizierten Mitarbeiter

Mehrere kleinere Ausbrüche (Quelle Presse & GA Meldungen)

- Mainz Kita, Status 31.05.: 1 positiver Fall, 30 Personen Quarantäne
- Gera Altenheim, Status 30.05: 6 Fälle
- Gütersloh Fleischverarbeitung, Status 29.05: 26 Fälle, größere Abstrichaktion in KW 23, mehrere Tausend Mitarbeiter auch aus benachbarten Kreisen und NI, durch Screenings erkannt



Exposition zu bestätigtem Fall (Meldewoche 10-22)

Exposition zu bestätigtem Fall	Meldewoche												
	10	11	12	13	14	15	16	17	18	19	20	21	22
Anzahl Fälle	894	6385	22420	34000	36103	27179	17345	12410	7454	6235	4729	3605	3152
Anzahl mit Angaben	285	1525	4902	8049	8797	7389	5327	3934	2668	2354	1758	1367	1185
Vollständigkeit der Angaben	32%	24%	22%	24%	24%	27%	31%	32%	36%	38%	37%	38%	38%
Anzahl mit Kontakt zu bestätigtem Fall	236	1074	3203	5340	6242	5480	4125	3171	2319	2140	1541	1214	1058
Anteil mit Kontakt zu bestätigtem Fall	83%	70%	65%	66%	71%	74%	77%	81%	87%	91%	88%	89%	89%
Anteil an allen Fällen	26%	17%	14%	16%	17%	20%	24%	26%	31%	34%	33%	34%	34%



Fälle mit Ausbruchs-ID

- Cave: Ausbruchs-ID teilweise auch angelegt, wenn Verknüpfung mit Kontaktpersonen (Ausbruchsdefinition nicht erfüllt)

Meldewoche	10	11	12	13	14	15	16	17	18	19	20	21	22
Anzahl Fälle	894	6.385	22.420	34.000	36.103	27.179	17.345	12.410	7.454	6.235	4.729	3.605	3.152
Ohne Ausbruchs-ID	351	4.649	19.070	28.477	27.481	18.980	11.690	8.135	4.891	4.100	3.012	2.048	2.158
Mit Ausbruchs-ID	543	1.736	3.350	5.523	8.622	8.199	5.655	4.275	2.563	2.135	1.717	1.557	994
Anteil Fälle mit Ausbruchs-ID	61%	27%	15%	16%	24%	30%	33%	34%	34%	34%	36%	43%	32%



Kombination Exposition zu bestätigtem Fall und Ausbruchs-ID

Meldewoche	10	11	12	13	14	15	16	17	18	19	20	21	22
Anzahl Fälle	894	6.385	22.420	34.000	36.103	27.179	17.345	12.410	7.454	6.235	4.729	3.605	3.152
Kombination Exposition	590	2.388	5.921	9.513	12.648	11.489	7.919	5.880	3.691	3.112	2.438	2.034	1.559
Anteil	66%	37%	26%	28%	35%	42%	46%	47%	50%	50%	52%	56%	49%

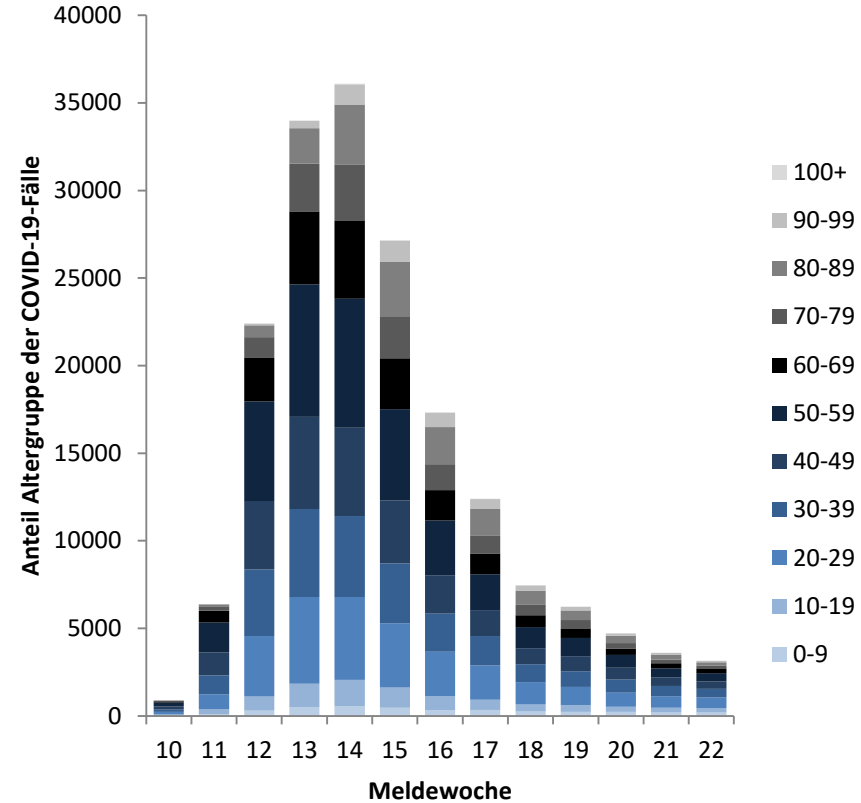
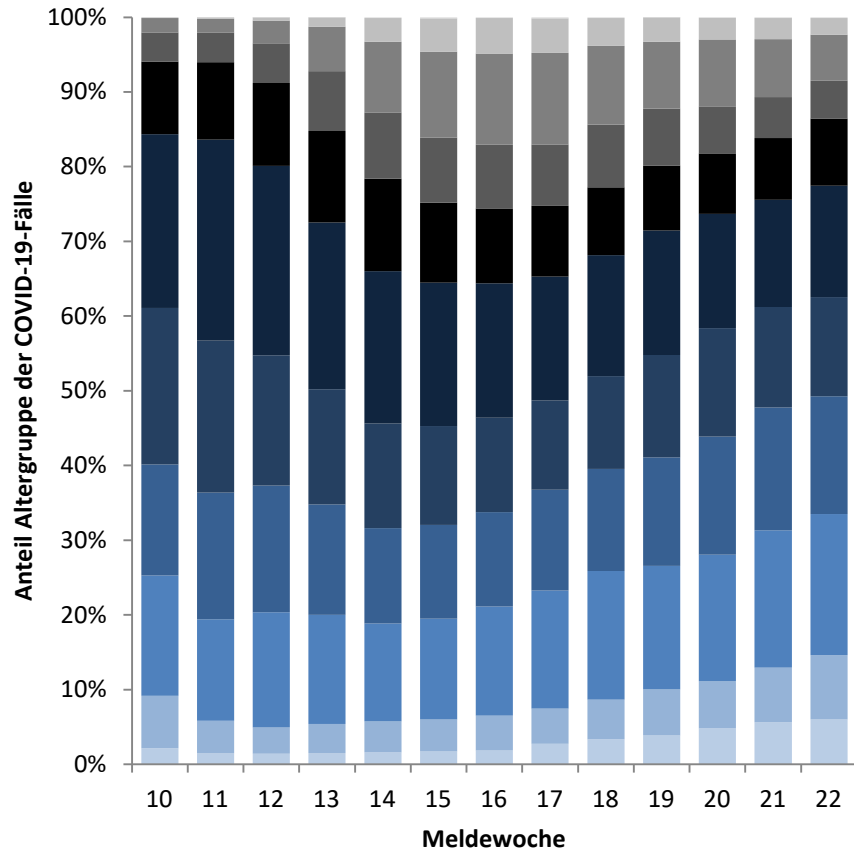
- Nur ca. 50% der Fälle können über einen Kontakt zu einem bestätigten Fall oder die Zugehörigkeit zu einem Ausbruch erklärt werden
- Wahrscheinlich vor allem Problem der Vollständigkeit der Angaben in den Meldedaten

Altersverteilung nach Meldewoche: Gesamtfälle

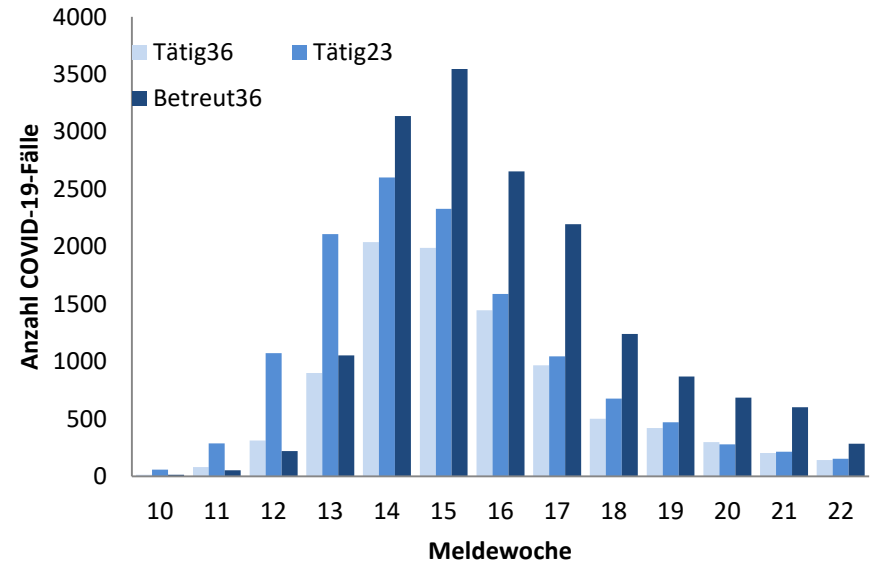
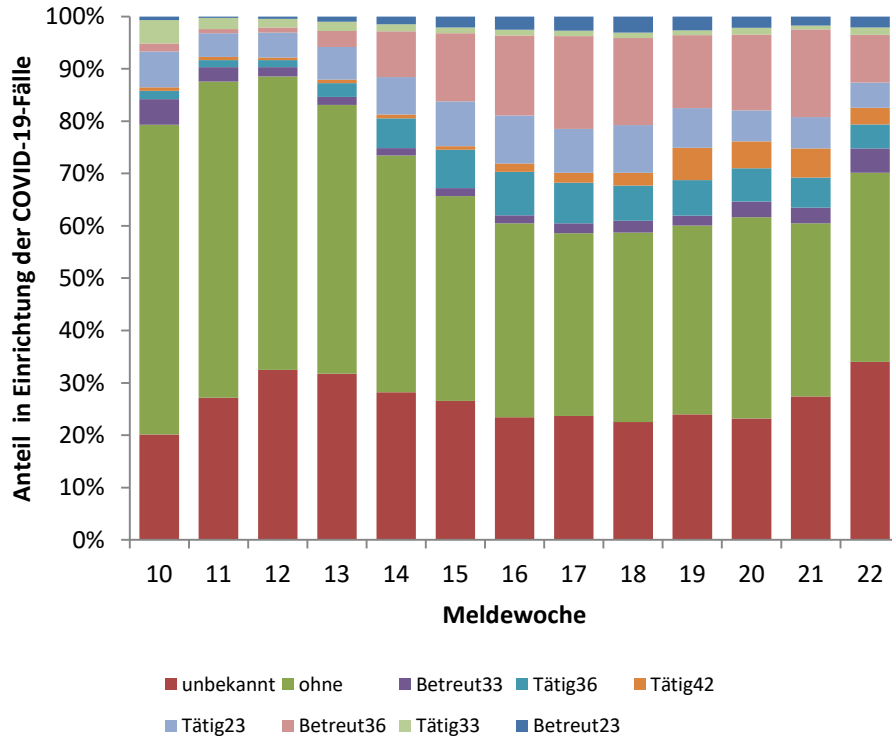
(Datenstand: 03.06.2020. 00:00)



Anzahl Gesamtfälle m. Angaben **181.800**



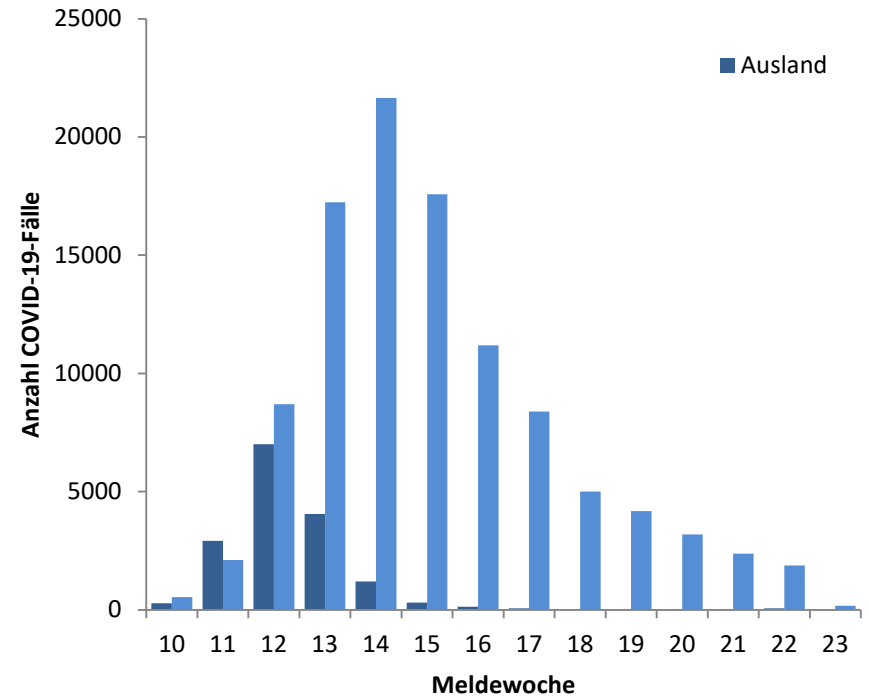
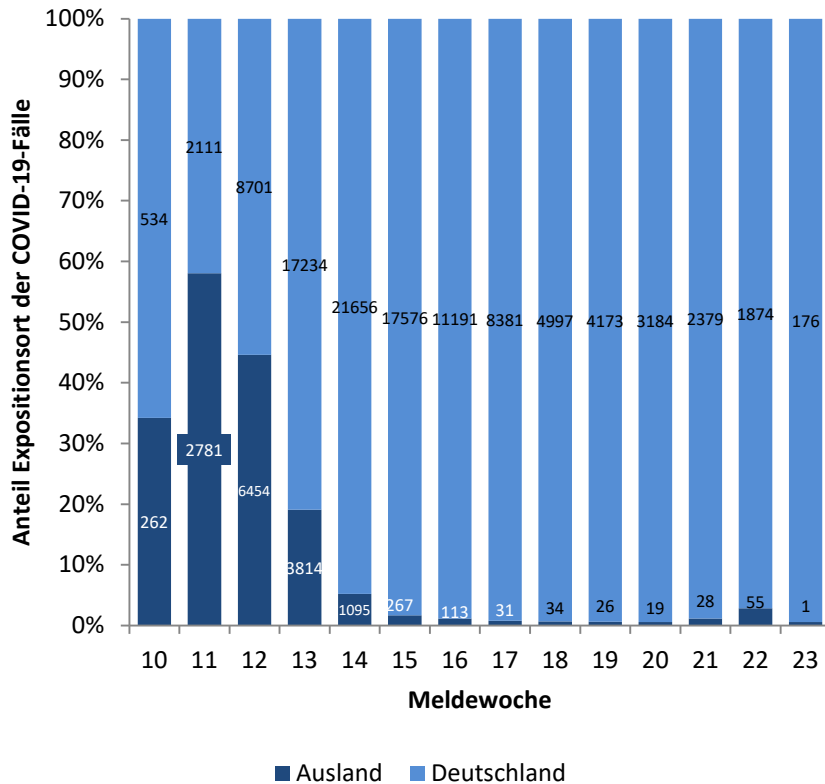
Übermittelte Fälle nach Tätigkeit oder Betreuung in Einrichtungen nach Meldewoche; (Datenstand: 03.06.2020. 00:00)





Übermittelte COVID-19-Fälle nach Expositionsort

(Datenstand: 03.06.2020, 0:00 Uhr)





Vergleich KW22/KW21 pro Bundesland

Bundesland	Meldewoche 21		Meldewoche 20		Änderung Fallzahl im Vergleich zur Vorwoche
	Anzahl	Inzidenz	Anzahl	Inzidenz	
Baden-Württemberg	406	3,7	293	2,6	-28%
Bayern	773	5,9	620	4,7	-20%
Berlin	182	4,9	192	5,1	5%
Brandenburg	37	1,5	35	1,4	-5%
Bremen	84	12,3	124	18,2	48%
Hamburg	24	1,3	18	1,0	-25%
Hessen	373	6,0	286	4,6	-23%
Mecklenburg-Vorpommern	10	0,6	3	0,2	-70%
Niedersachsen	418	5,2	441	5,5	6%
Nordrhein-Westfalen	868	4,8	756	4,2	-13%
Rheinland-Pfalz	97	2,4	107	2,6	10%
Saarland	21	2,1	22	2,2	5%
Sachsen	107	2,6	67	1,6	-37%
Sachsen-Anhalt	15	0,7	12	0,5	-20%
Schleswig-Holstein	64	2,2	32	1,1	-50%
Thüringen	126	5,9	144	6,7	14%
Gesamtergebnis	3.605	4,3	3.152	3,8	-13%



Wochenvergleich Aktuelle/Vorwoche

ROBERT KOCH INSTITUT

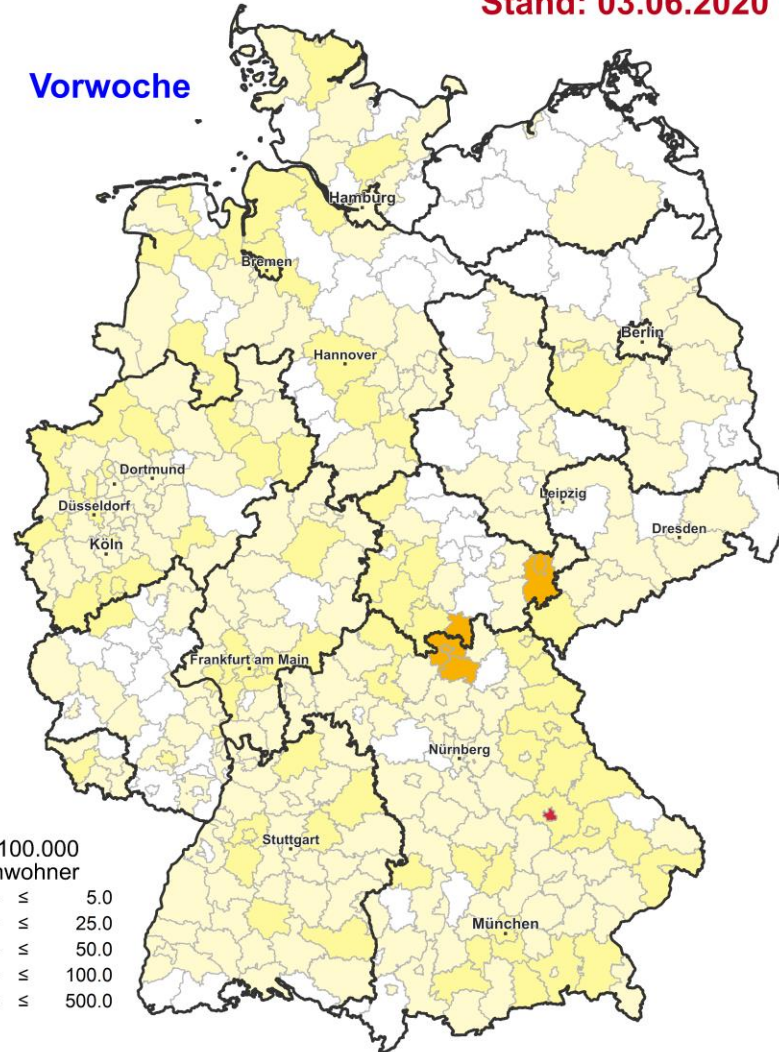
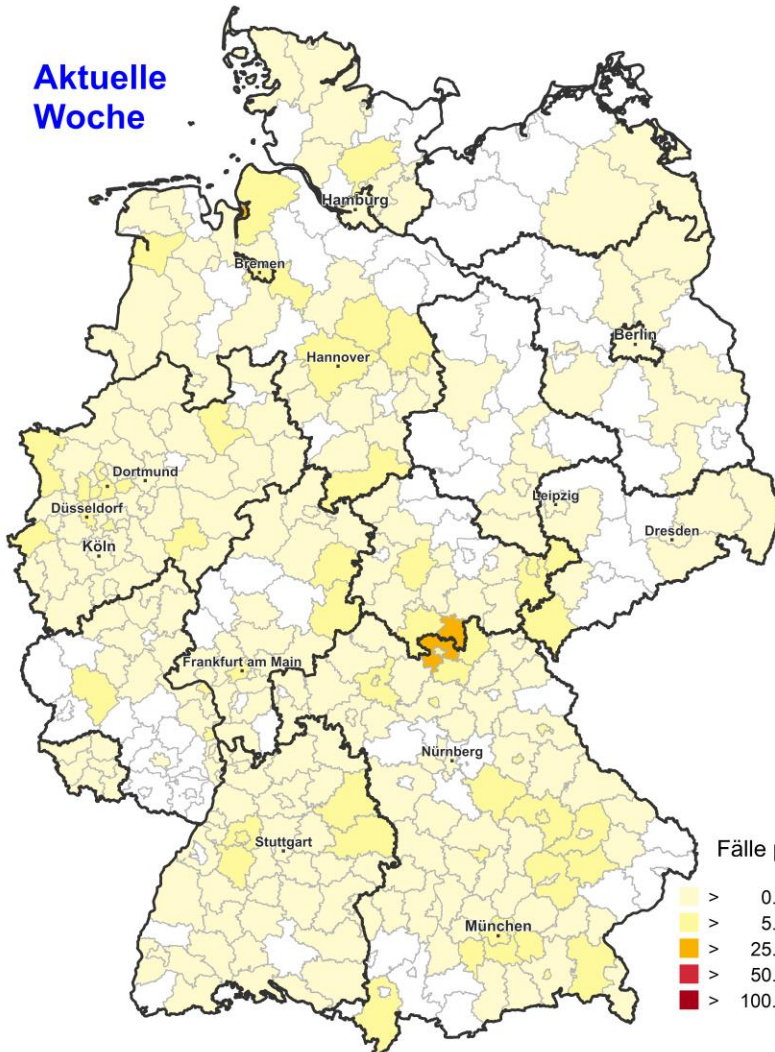


COVID19-Inzidenz (kumulativ)

Stand: 03.06.2020

**Aktuelle
Woche**

Vorwoche



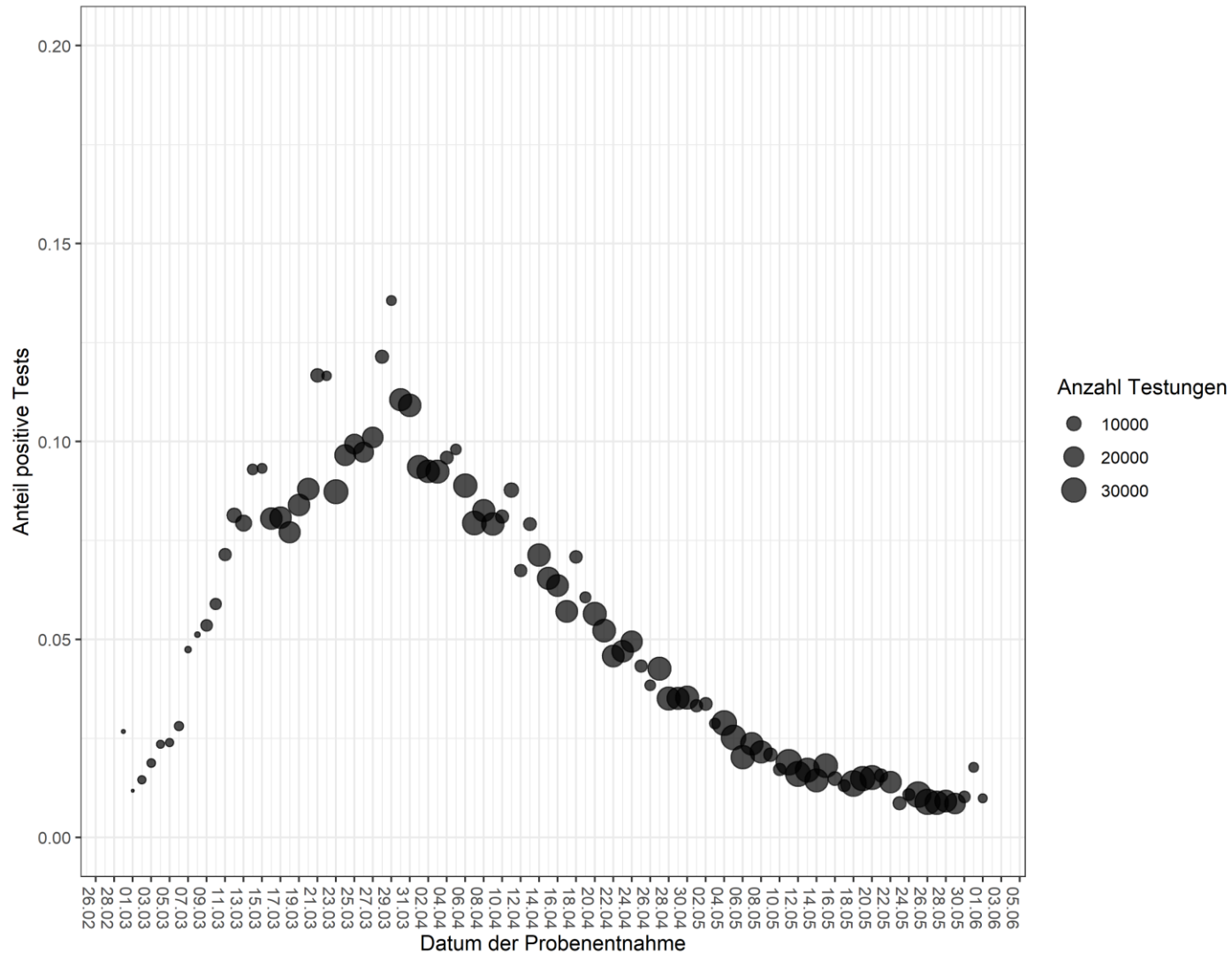
Fälle pro 100.000 Einwohner

Light Yellow	> 0.0 - ≤ 5.0
Yellow	> 5.0 - ≤ 25.0
Orange	> 25.0 - ≤ 50.0
Red	> 50.0 - ≤ 100.0
Dark Red	> 100.0 - ≤ 500.0



Laborsurveillance: Positive Tests bundesweit

(Datenstand: 02.06.2020)





Laborsurveillance: Positive Tests nach Bundesländern

(Datenstand: 02.06.2020)

