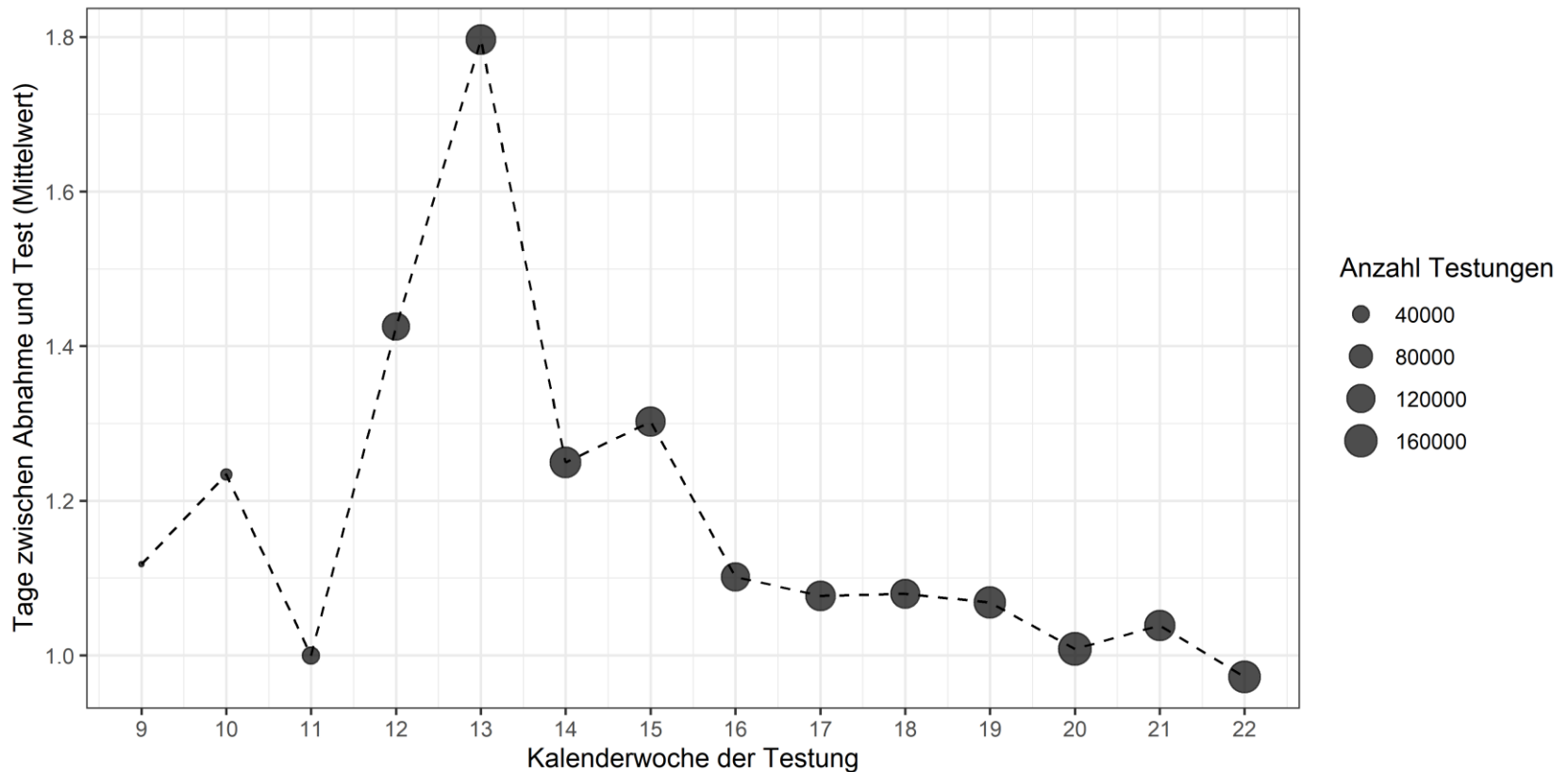


## Laborbasierte Surveillance SARS-CoV-2 in ARS

03.06.2020

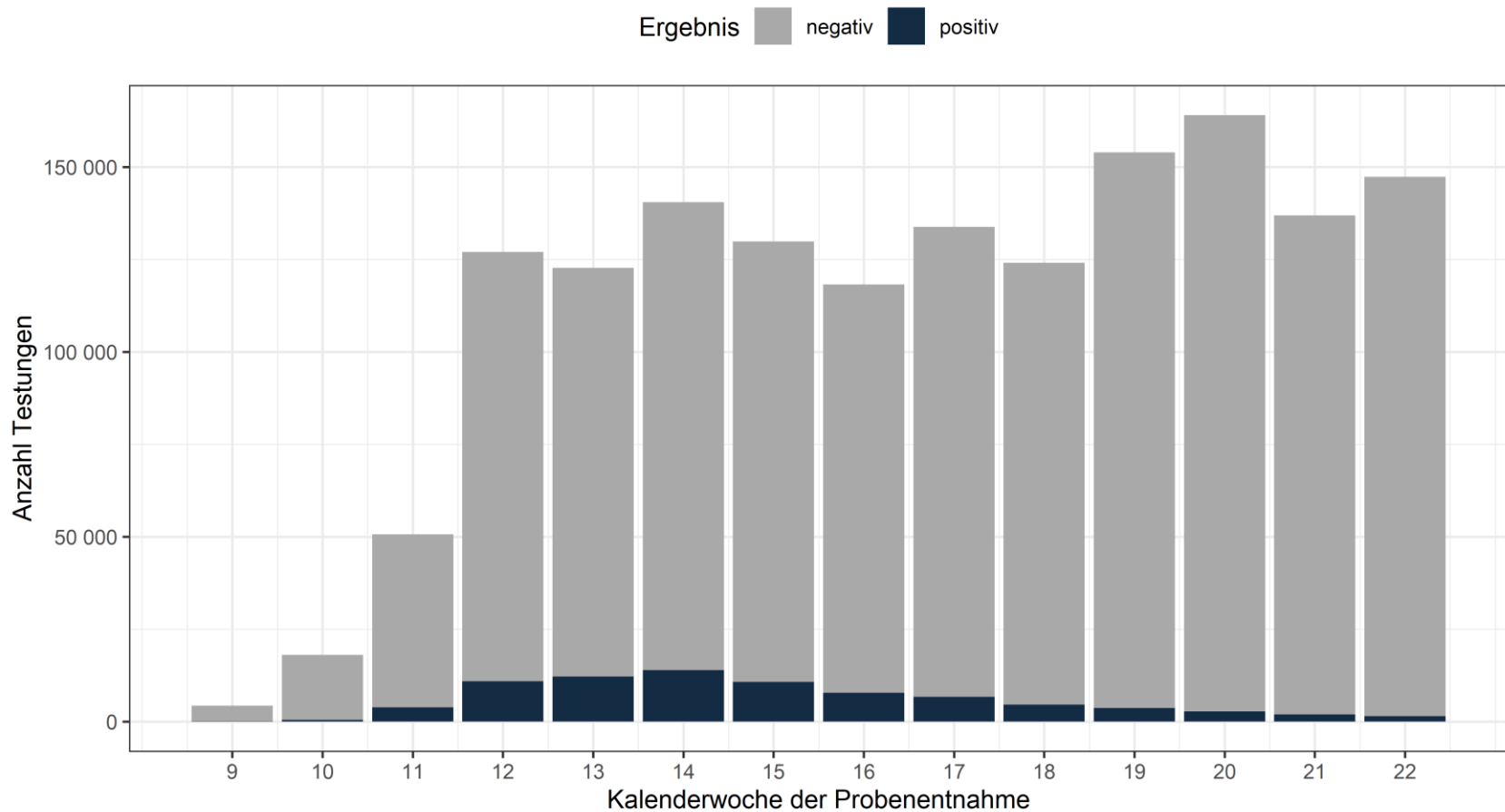


# Testverzug bundesweit – Anzahl Tage (Mittelwert) zwischen Entnahme und Testung über die Zeit



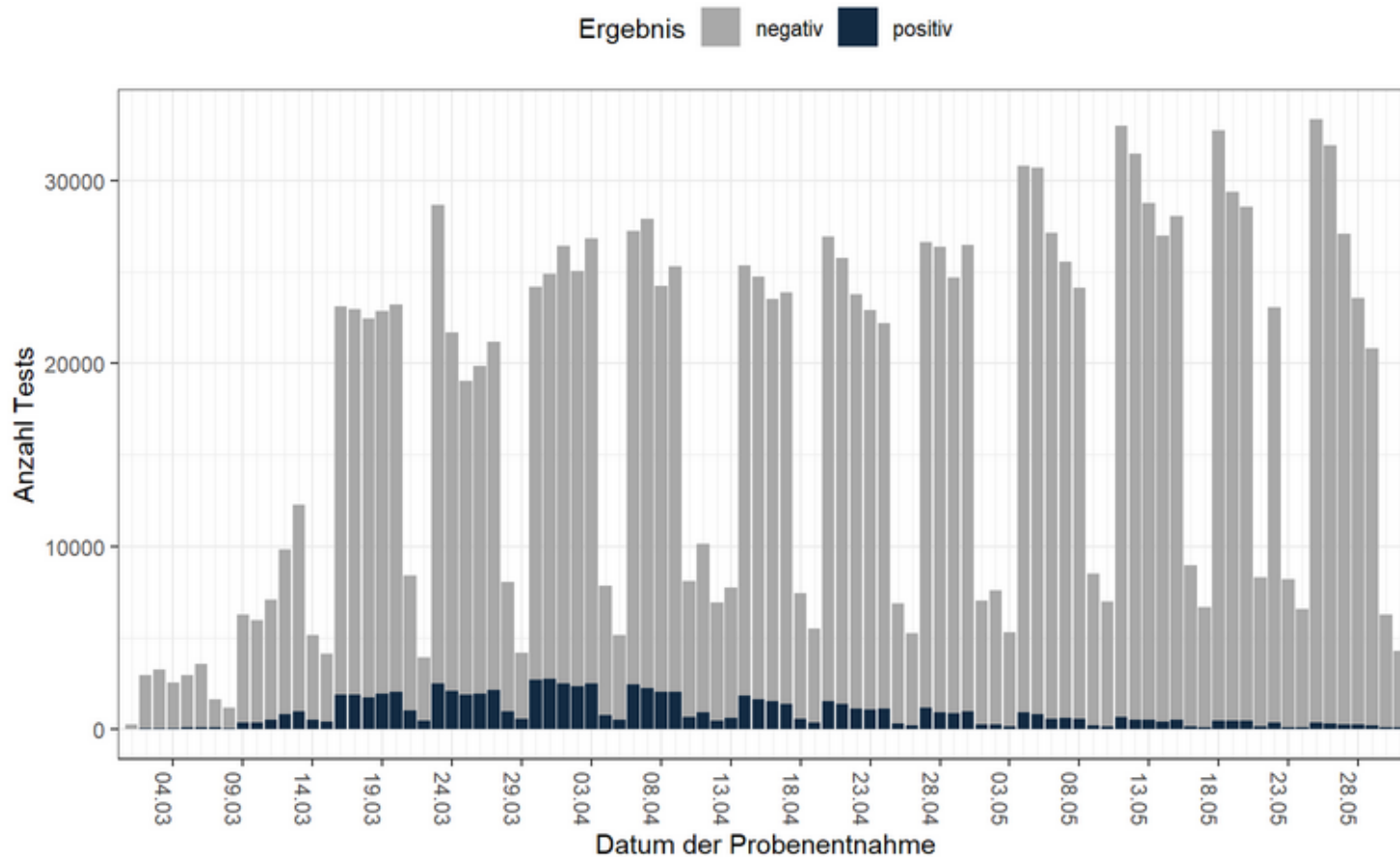


# Anzahl der positiven und negativen Testungen pro Kalenderwoche - bundesweit



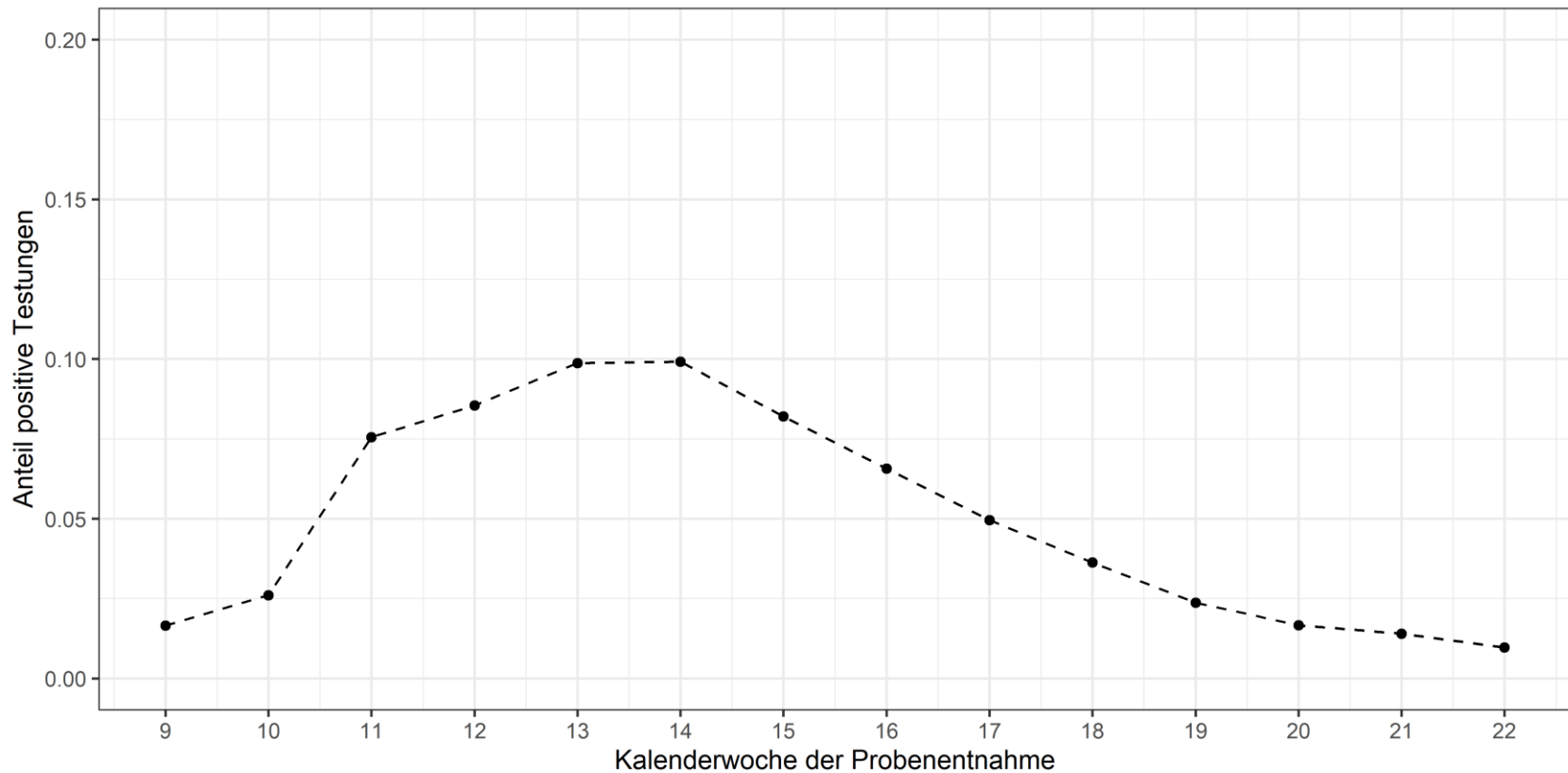


# Anzahl der positiven und negativen Testungen pro Tag - bundesweit



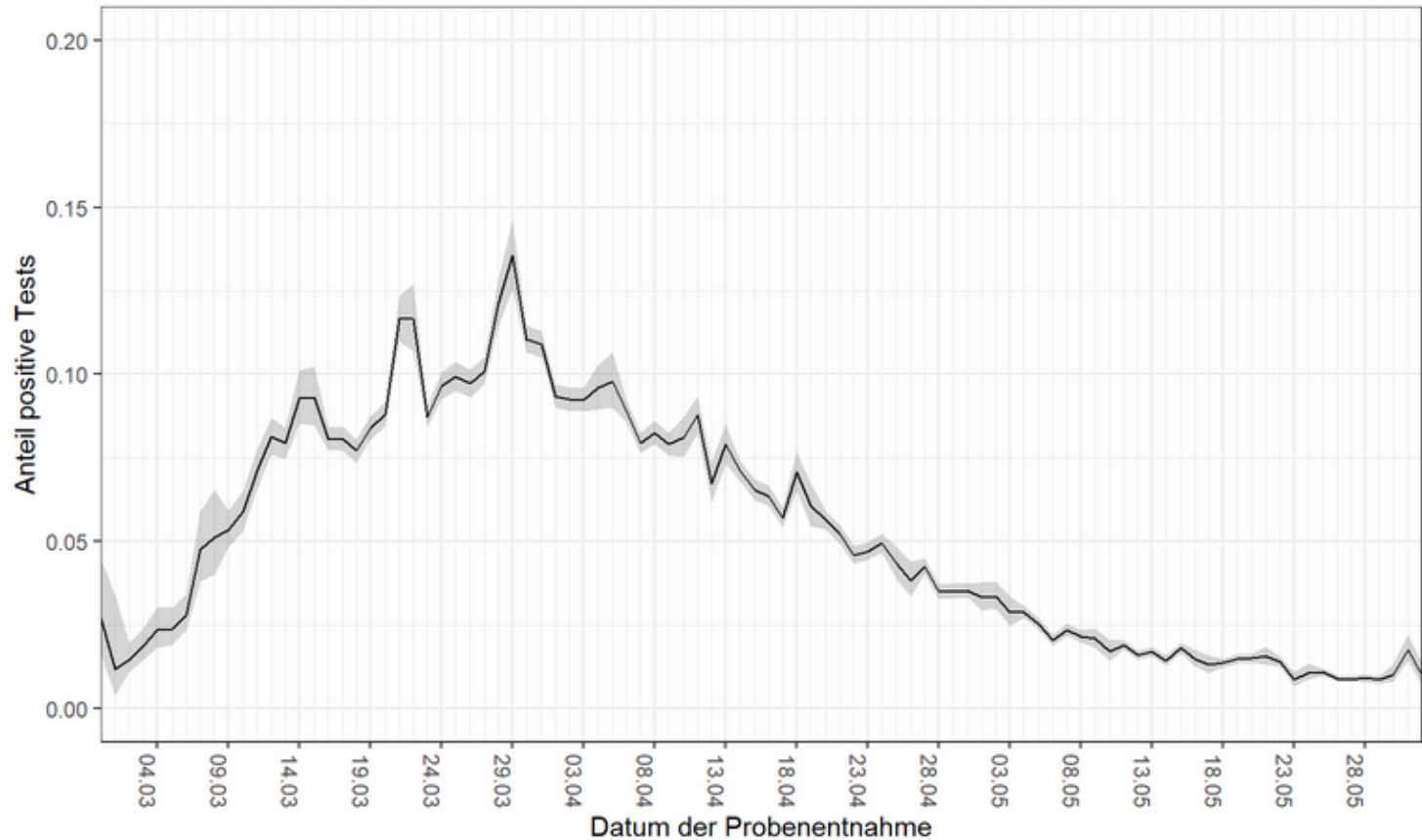


## Anteil der positiven Testungen an allen Testungen über die Zeit pro Kalenderwoche





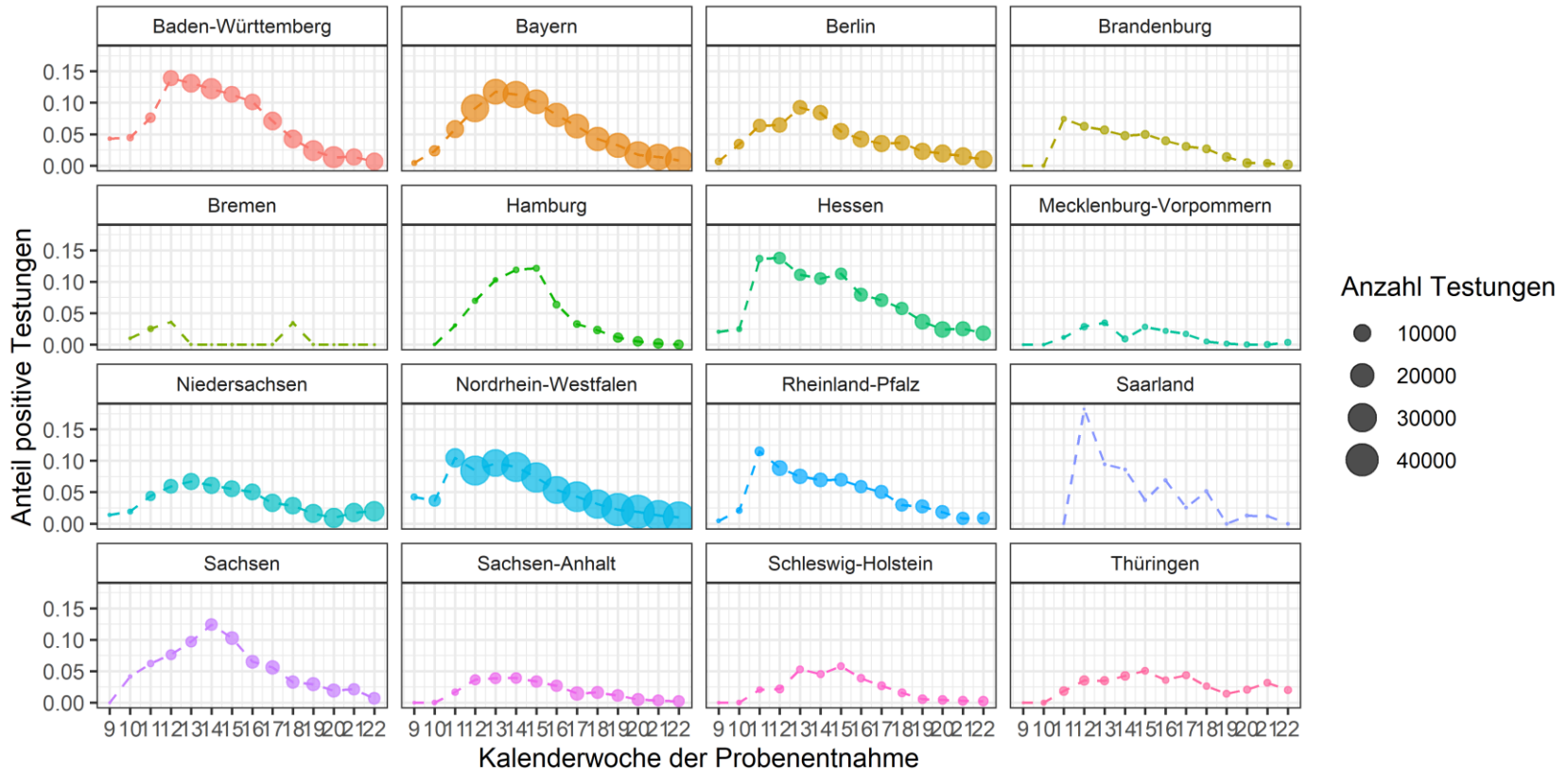
## Anteil der positiven Testungen an allen Testungen über die Zeit pro Tag



Grauer Bereich: 95% Konfidenzintervall für Positivenanteil

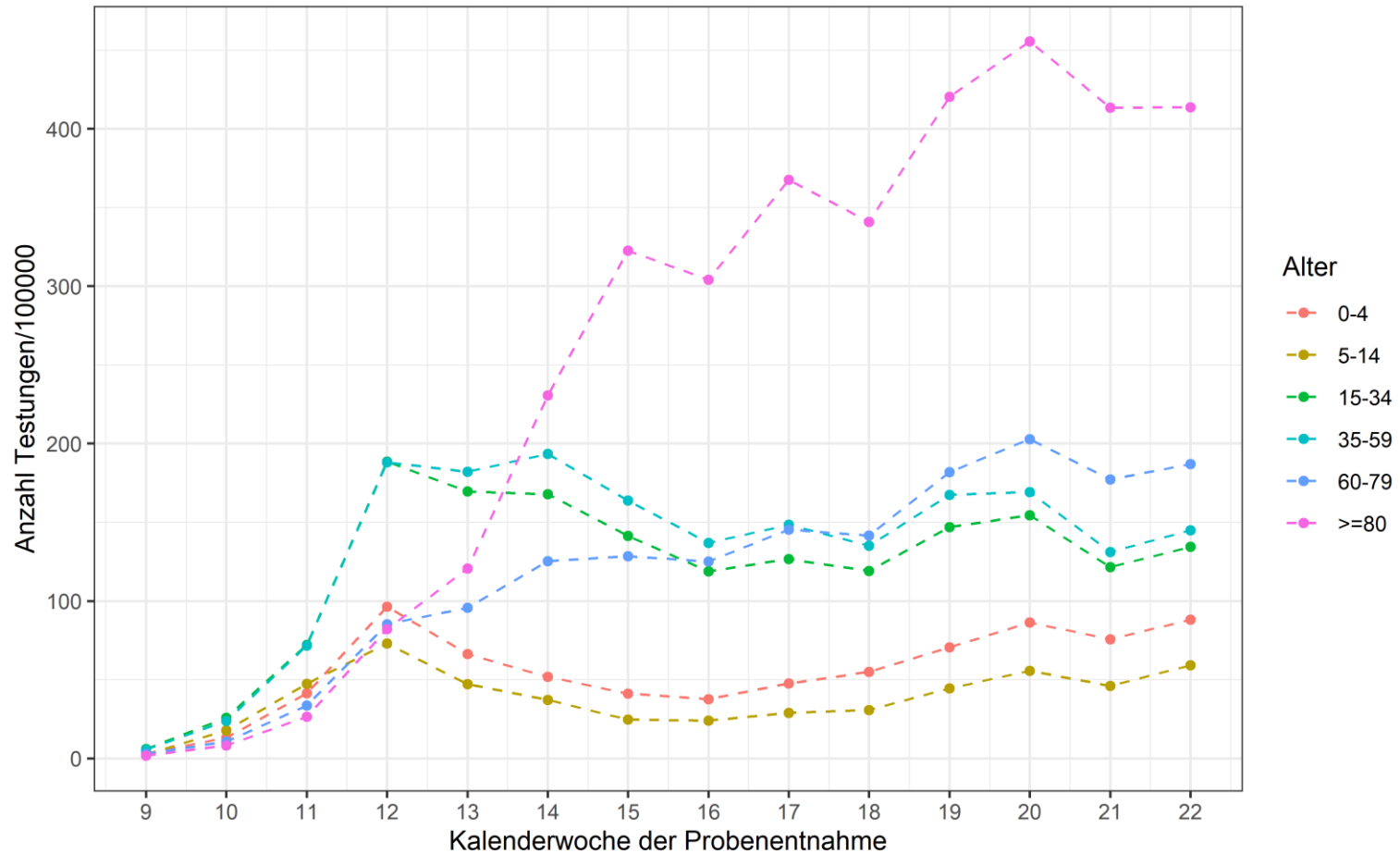


# Anteil der positiven Testungen über die Zeit pro Kalenderwoche - Bundesland





# Anzahl Testungen pro 100.00 Einwohner nach Altersgruppe und Kalenderwoche







# Anteil positiv getesteter Personen nach Altersgruppe und Kalenderwoche

