



# COVID-19: Lage National, 17.06.2020

## Informationen für den Krisenstab

Datenstand	Anzahl	Änderung zum Vortag		Inzidenz (Fälle/ 100.000 Einw.)
		Ganze Zahl	Prozent	
<b>17.06.2020 0:00 Uhr</b>				
Bestätigte Fälle	187.184	+345	+0,18%	225
Verstorbene	8.830	+30	+0,3%	10,6
Anteil Verstorbene	4,7%			
Genesene	ca. 173.600			

DIVI Datenstand 16.06.2020	Anzahl	Änderung zum Vortag
Aktuell ITS	419	-6
Beatmet	258	-4

### Schätzung der Reproduktionszahl (R)

(aus dem Lagebericht vom 16.06.2020)

- Schätzung der Reproduktionszahl (R):
  - 16.06.2020: 1,00 (95%-Prädiktionsintervall: 0,81–1,21)
  - 17.06.2020: 0,86 (95%-Prädiktionsintervall: 0,73–1,02)
- Schätzung eines stabileren R (7-Tage-R):
  - 16.06.2020: 0,86 (95%-Prädiktionsintervall: 0,78 –0,95)
  - 17.06.2020: 0,89 (95%-Prädiktionsintervall: 0,83–0,96)



## Fälle und Todesfälle pro Bundesland (Datenstand: 17.06.2020. 00:00)

Bundesland	Fälle kumulativ	Differenz Vortag	Fälle kumulativ/ 100.000 Einw.	Fälle in den letzten 7 Tagen	7-Tage- Inzidenz	Todesfälle	Todesfälle/ 100.000 Einw.
Baden-Württemberg	35.150	60	318	148	1,3	1.808	16,3
Bayern	47.690	48	365	253	1,9	2.540	19,4
Berlin	7.369	47	197	318	8,5	208	5,5
Brandenburg	3.334	5	133	31	1,2	163	6,5
Bremen	1.593	1	233	60	8,8	48	7,0
Hamburg	5.147	3	280	25	1,4	255	13,8
Hessen	10.371	47	166	119	1,9	495	7,9
Mecklenburg- Vorpommern	784	2	49	10	0,6	20	1,2
Niedersachsen	12.950	41	162	323	4,0	614	7,7
Nordrhein-Westfalen	39.415	108	220	654	3,6	1.648	9,2
Rheinland-Pfalz	6.846	5	168	39	1,0	231	5,7
Saarland	2.773	1	280	15	1,5	168	17,0
Sachsen	5.349	2	131	17	0,4	220	5,4
Sachsen-Anhalt	1.771	3	80	51	2,3	57	2,6
Schleswig-Holstein	3.122	1	108	8	0,3	151	5,2
Thüringen	3.175	4	148	71	3,3	174	8,1
<b>Gesamt</b>	<b>186.839</b>	<b>378</b>	<b>225</b>	<b>2.142</b>	<b>2,6</b>	<b>8.800</b>	<b>10,6</b>



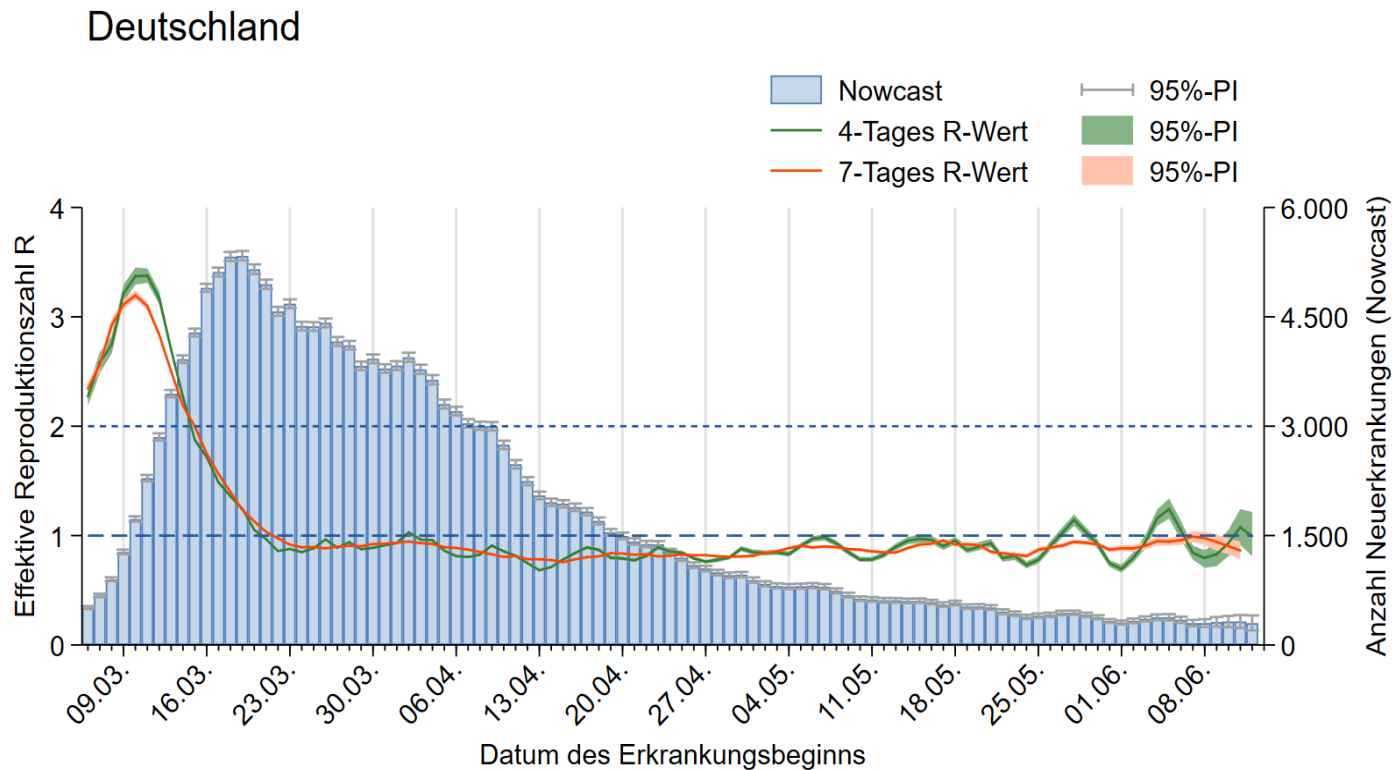
# Vergleich KW24/KW23 pro Bundesland (Stand 16.06.2020)

Bundesland	Meldewoche 23		Meldewoche 24		Änderung im Vergleich
	Anzahl	Inzidenz	Anzahl	Inzidenz	Anteil
Baden-Württemberg	172	1,6	155	1,4	-10%
Bayern	313	2,4	265	2,0	-15%
Berlin	184	4,9	329	8,8	79%
Brandenburg	27	1,1	35	1,4	30%
Bremen	97	14,2	60	8,8	-38%
Hamburg	26	1,4	28	1,5	8%
Hessen	140	2,2	148	2,4	6%
Mecklenburg-Vorpommern	13	0,8	9	0,6	-31%
Niedersachsen	502	6,3	359	4,5	-28%
Nordrhein-Westfalen	634	3,5	685	3,8	8%
Rheinland-Pfalz	85	2,1	52	1,3	-39%
Saarland	23	2,3	23	2,3	0%
Sachsen	28	0,7	20	0,5	-29%
Sachsen-Anhalt	13	0,6	48	2,2	269%
Schleswig-Holstein	12	0,4	9	0,3	-25%
Thüringen	73	3,4	76	3,5	4%
<b>Gesamt</b>	<b>2.342</b>	<b>2,8</b>	<b>2.301</b>	<b>2,8</b>	<b>-2%</b>



# Nowcasting - Schätzung der Reproduktionszahl (R)

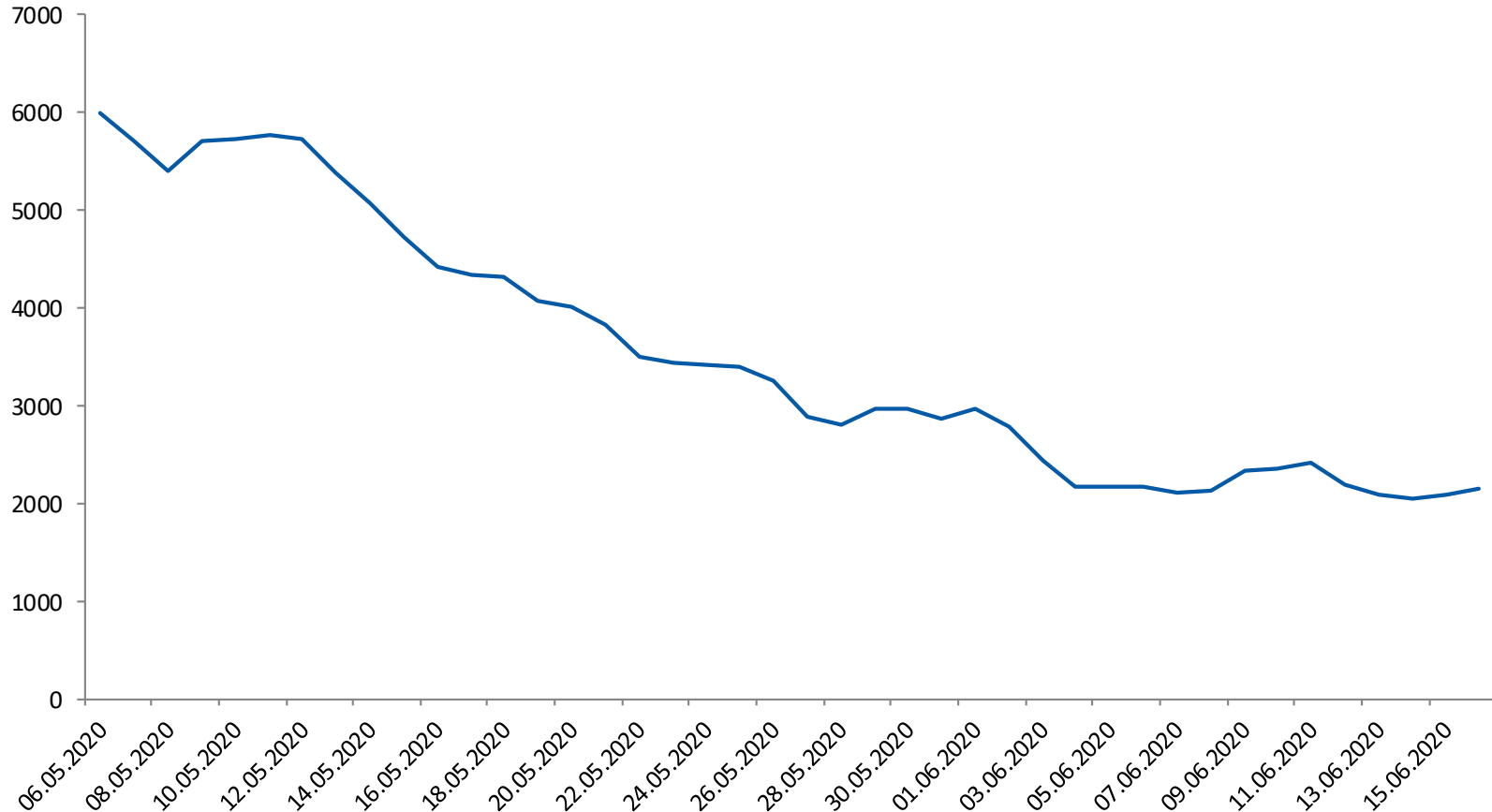
(aus dem Bericht an die Bundesländer vom 16.06.2020)





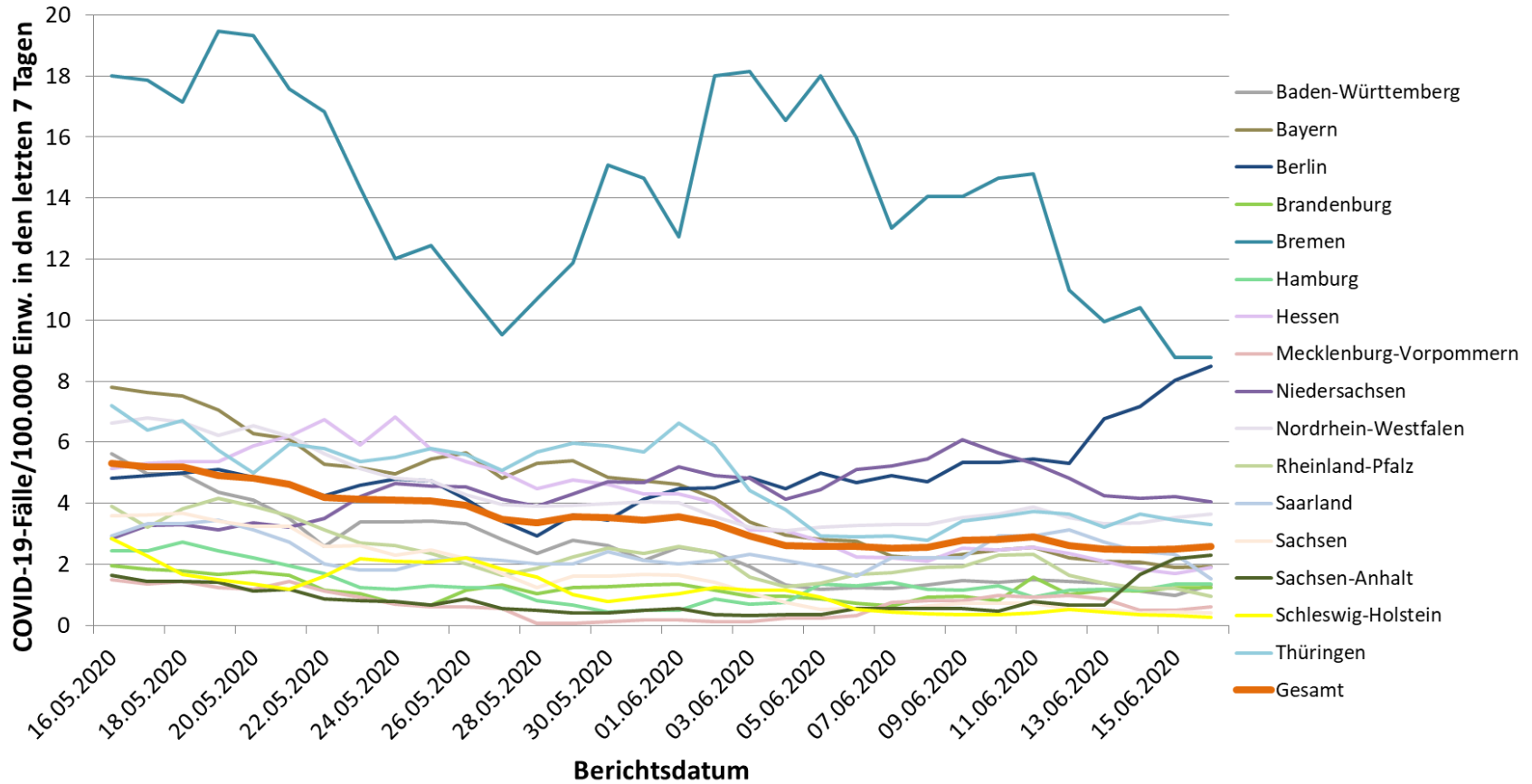
## 7-Tages-Inzidenz nach Meldedatum bundesweit (Datenstand 17.06.2020 0:00 Uhr)

### Anzahl Fälle in den letzten 7 Tagen





# 7-Tages-Inzidenz nach Meldedatum Bundesländer (Datenstand 17.06.2020 0:00 Uhr)



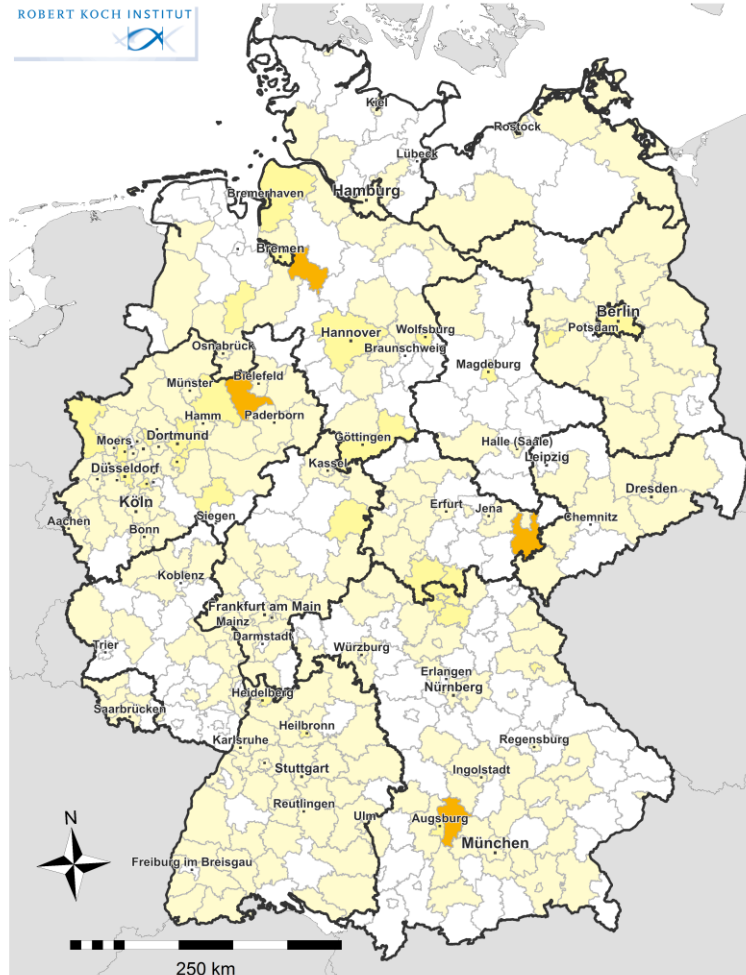
# Geografische Verteilung in Deutschland: 7-Tage-Inzidenz

n = 2.065

4 LK mit 7-Tages-Inzidenz >25-50 Fälle/100.000 Einw.

0 LK mit 7-Tages-Inzidenz >50-100 Fälle/100.000 Einw.

0 LK mit 7-Tages-Inzidenz >100-500 Fälle/100.000 Einw.



übermittelte  
Fälle der  
letzten  
**7**  
Tage

## COVID19-AKTIVITÄT Stand: 17.06.2020

Fälle pro 100.000 Einwohner

<span style="display:inline-block; width:15px; height:15px; background-color:white; border:1px solid black;"></span>	keine Fälle übermittelt	(156)
<span style="display:inline-block; width:15px; height:15px; background-color:yellow;"></span>	> 0.0 - ≤ 5.0	(211)
<span style="display:inline-block; width:15px; height:15px; background-color:orange;"></span>	> 5.0 - ≤ 25.0	(30)
<span style="display:inline-block; width:15px; height:15px; background-color:darkorange;"></span>	> 25.0 - ≤ 50.0	(4)
<span style="display:inline-block; width:15px; height:15px; background-color:red;"></span>	> 50.0 - ≤ 100.0	(0)
<span style="display:inline-block; width:15px; height:15px; background-color:darkred;"></span>	> 100.0 - ≤ 500.0	(0)

Rang_7T	Kreis	Fälle_7T	Inzidenz_7T
1	LK Aichach-Friedberg	60	44.9
2	LK Greiz	31	31.6
3	LK Gütersloh	112	30.8
4	LK Verden	38	27.8
5	LK Sonneberg	14	24.9
6	SK Weiden i.d.OPf.	8	18.8
7	SK Magdeburg	42	17.6
8	SK Duisburg	84	16.8
9	LK Göttingen	44	13.4
10	SK Wolfsburg	16	12.9
11	LK Cuxhaven	24	12.1
12	LK Hildburghausen	7	11.0
13	LK Warendorf	30	10.8
14	LK Hersfeld-Rotenburg	13	10.8
15	SK Hagen	17	9.0





# Wochenvergleich Aktuelle/Vorwoche

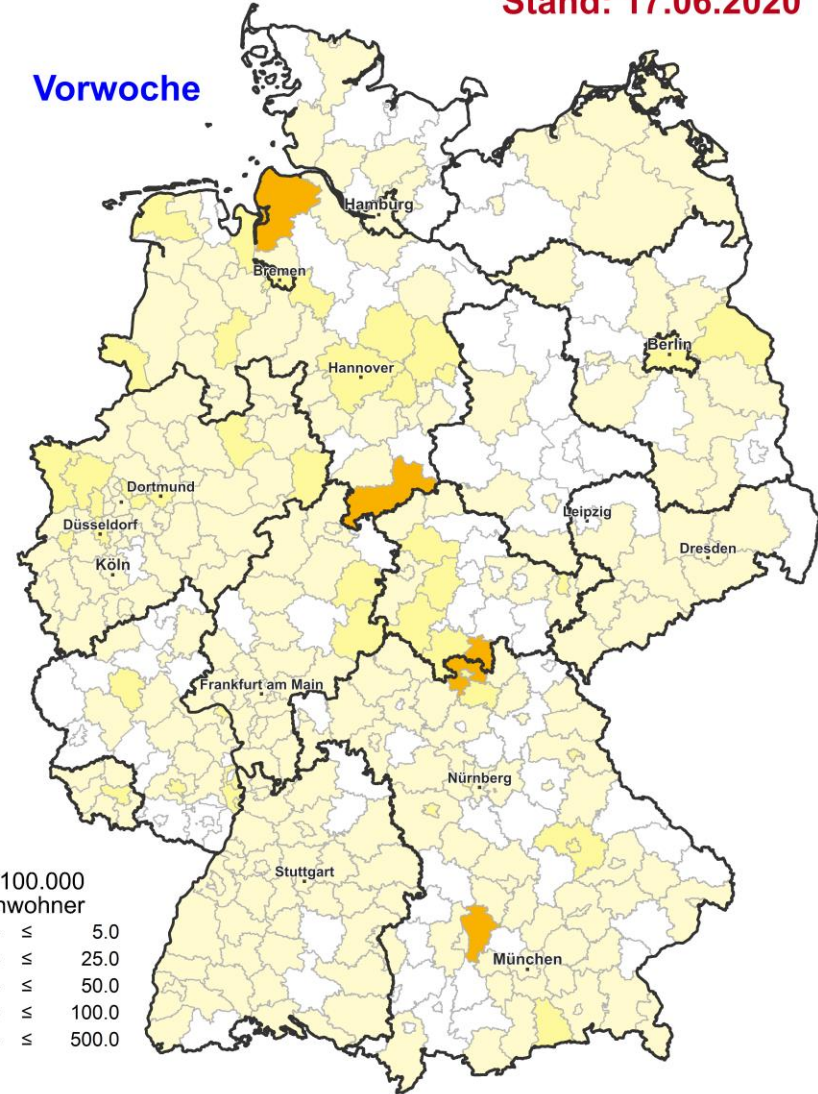
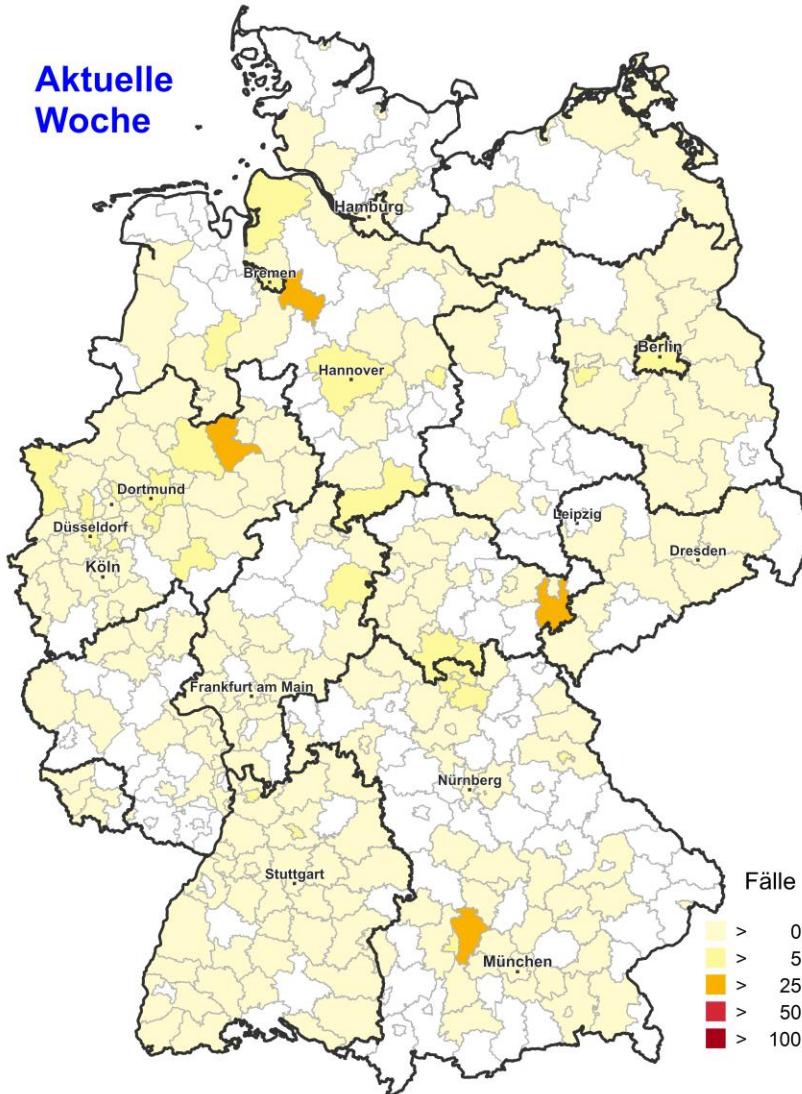
ROBERT KOCH INSTITUT



**COVID19-Inzidenz (kumulativ)**  
Stand: 17.06.2020

**Aktuelle  
Woche**

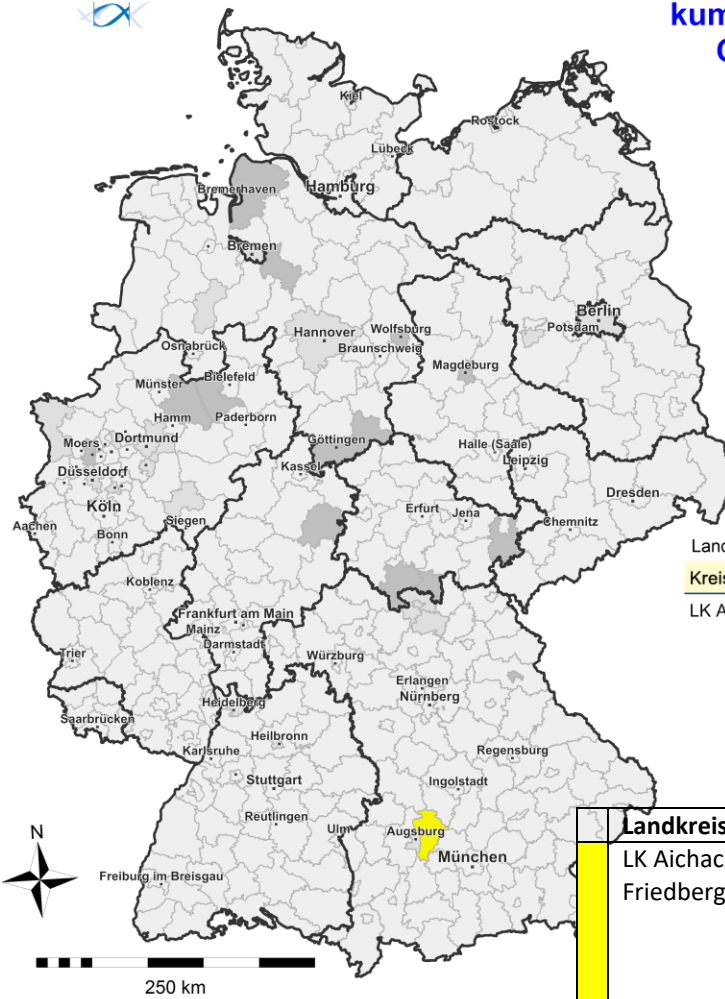
**Vorwoche**





# Landkreise mit 7-Tage-Inzidenzen mit >50 bzw. >35 Fälle pro 100.000 Einwohner (Stand 17.06.2020)

**kumulative Inzidenz gemeldeter und übermittelter COVID-19 Fälle nach Meldedatum während der dem Berichtstag vorangegangenen 7 Tage je 100.000 Einwohner. Stand: 17.06.2020**

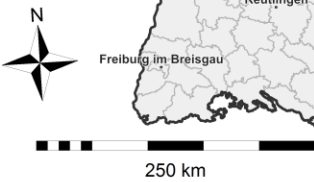


Fälle pro 100.000 Einwohner

≥ 0.0 - < 5.0	(367)
≥ 5.0 - < 10.0	(20)
≥ 10.0 - < 35.0	(13)
≥ 35.0 - < 50.0	(1)
≥ 50.0 - < 500.0	(0)

Land- und Stadtkreise mit kumulativer 7-Tages-Inzidenz ab 35 pro 100.000 Einwohner

Kreis	Fälle_7T	Inzidenz_7T
LK Aichach-Friedberg	60	44.9



Landkreis	BL	Anmerkungen
LK Aichach-Friedberg	BY	Ausbruch unter Erntehelfern eines Spargelhofs (ca. 100 Fälle), größtenteils asymptomatisch, Reihentestungen abgeschlossen, Absonderung, gutes Hygienekonzept (Arbeit, Verpflegung und Transport in festen Gruppen zu 20 Personen, Pflicht zu Mund-Nasen-Bedeckung, Unterbringung in z.T. größeren Containern in Zweibettzimmern, Gemeinschaftswaschräume nur einzeln benutzt), Sprachbarriere erschwert Ermittlungsarbeiten, Erntearbeiten auf dem Spargelhof wurden eingestellt. Da lokalisiertes Geschehen, keine Maßnahmen auf Landkreisebene geplant. Presseinfo: <a href="#">Link</a>

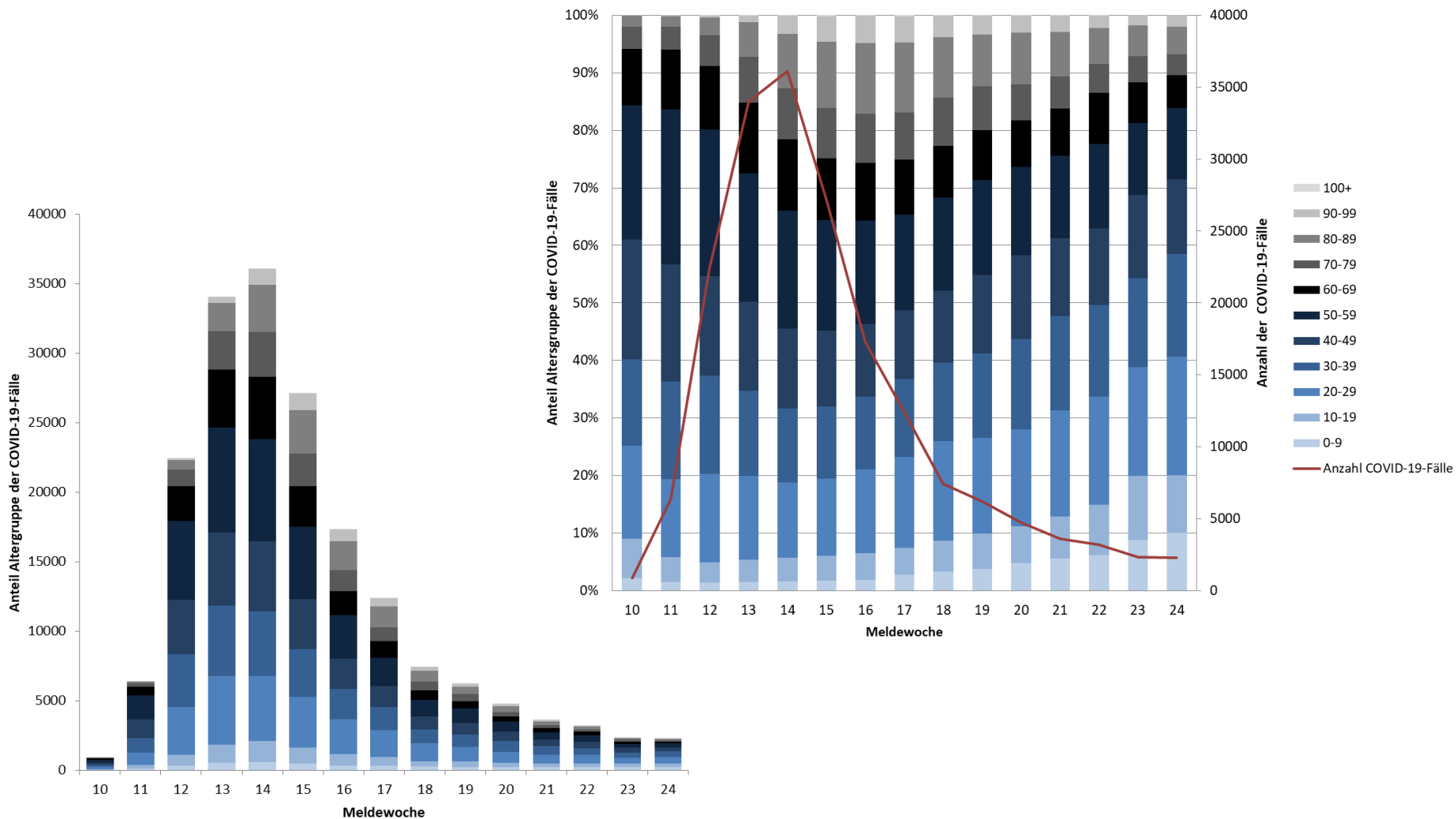
# Altersverteilung nach Meldewoche: Gesamtfälle

(Datenstand: 16.06.2020. 00:00)

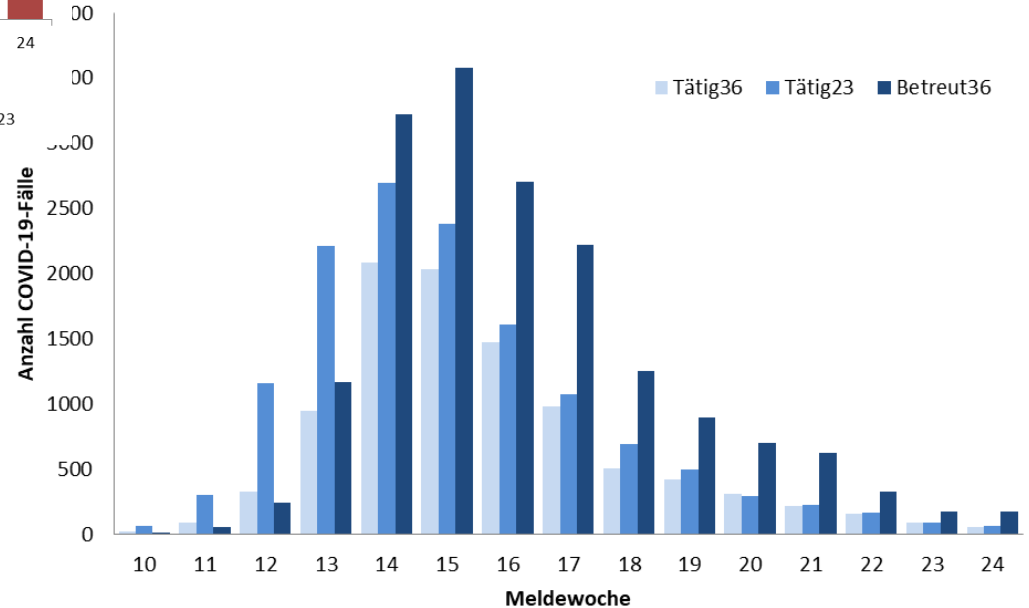
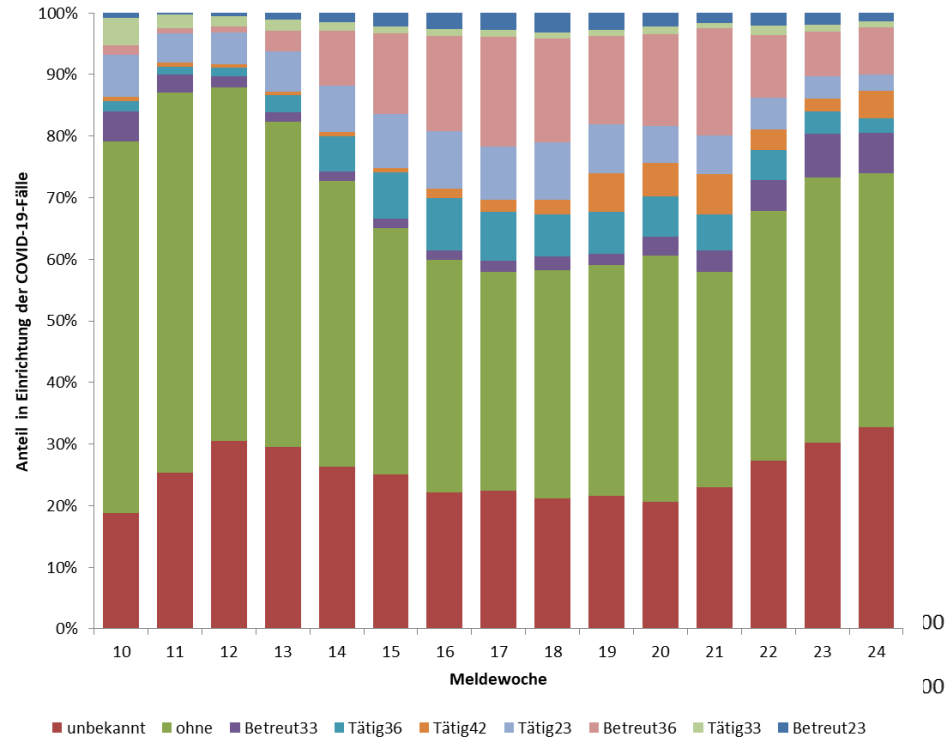


Anzahl Gesamtfälle m. Angaben

186.439

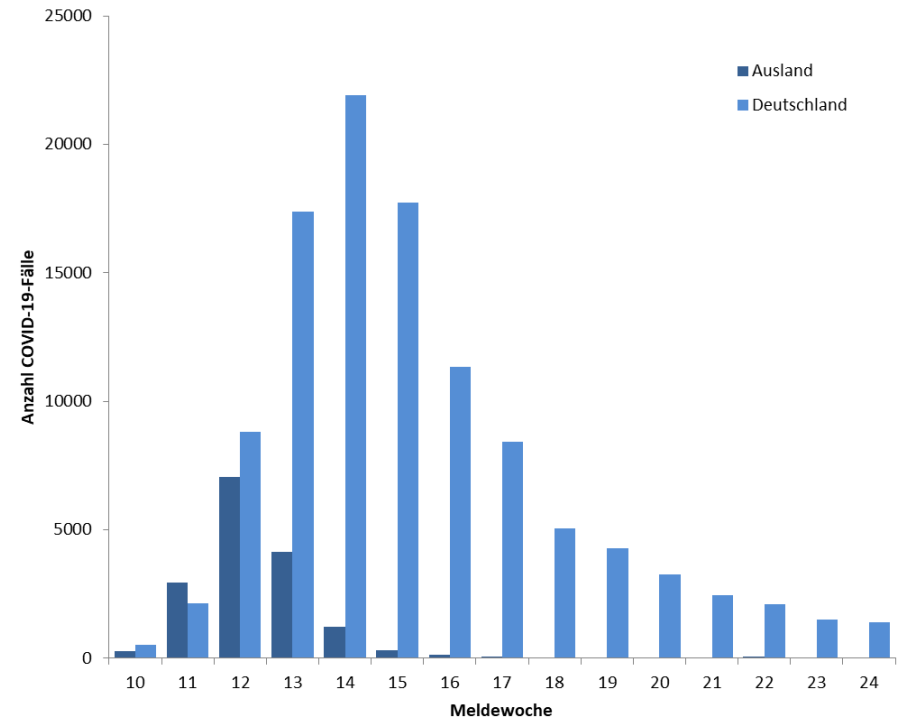
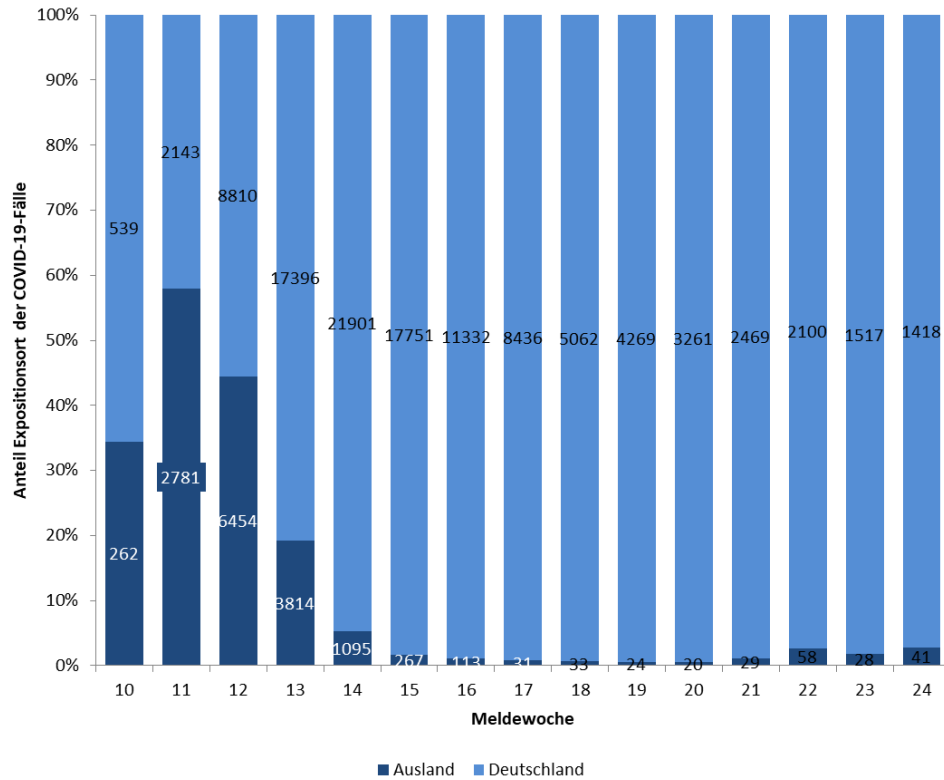


# Übermittelte Fälle nach Tätigkeit oder Betreuung in Einrichtungen nach Meldewoche; (Datenstand: 10.06.2020. 00:00)



# Übermittelte COVID-19-Fälle nach Expositionsort

(Datenstand: 16.06.2020, 0:00 Uhr)





## Aktuelle Ausbrüche

### **Göttingen, Status 16.06. 2020**

RKI Team (2 Personen + 2 CS) seit Montag 15.06. in Göttingen zur Unterstützung/Amtshilfe

**15.06.:** verpflichtende Testung der Bewohner Haus Groner Str. 9/9a, registriert sind 765 Personen, ca. 530 am ersten Tag getestet; keine Befragungen durchgeführt, nur Kontaktdaten erfasst

2 SprachmittlerInnen (1 für Testung, 1 für Datenschutzeinwilligung), die Verständigung war teilweise schwierig, es hätte mehr Sprachmittlung geben müssen, auch weitere Sprachen (polnisch).

Testungen finden in Hannover im LAVES statt

Schulen und Kitas wurden zunächst erfragt, dann aber im Laufe des Vormittags aus Kapazitätsgründen eingestellt  
CS haben Einwilligungserklärung für die wiss. Analysen der Uniklinik eingeholt

### Wohnkomplex Idunazentrum

Präsentation; Grafische Auswertungen der ersten 74 Fälle (von etwa 175) plus Kontaktpersonen wurden gezeigt (Demografie, Hospitalisierung und Netzwerkanalysen).

Die ursprünglich geplanten Schul- und Kitatestungen sind verschoben worden (Unklar auf wann)

Einsicht in die Rohdaten aus den Ermittlungen des GAs erhalten, die 33 Kinderfälle aus diesen Testungen, die in Schulen und 1 Kita waren, sollen am Wochenende erneut getestet werden.

### **16.05.:** zweite Abstrichrunde Haus Groner Str. 9/9a

Teilnahme an einem Treffen am Donnerstag, in dem die Arbeit der Stadt und die Daten der UMG vorgestellt werden  
Unterstützung Zweittestung Schulen/Kitas am Wochenende (PCR dieses WE und im Nachgang serologische Testung)

=> eineN weitereN WissenschaftlerIn benötigt, für die weitere Begleitung vor Ort und die wissenschaftliche Analyse, soweit das RKI daran beteiligt wird

möglich, Lineliste in anonymisierter Form zu erhalten und auch vom RKI aus auszuwerten



## Aktuelle Ausbrüche

### Göttingen, continued

- 2. Präsenzzeit des RKI-Teams in Göttingen von Do, 18.06.2020-21.06.2020
- Konstruktiven Treffen mit Frau Broistedt : vom RKI-Team ein Einsatz eher praktischer Natur erwartet: Support bei Testaktionen und Kontaktpersonennachverfolgung durch CS, Unterstützung bei den Abstrichen dieses WE durch RKI Team sowie 2 weiteren CS, dann Erhalt einer anonymisierten Lineliste der beiden Wohnkomplex-Testaktionen und Kontaktpersonen für die Vorbereitung der "Good Practice" Darstellung.
- "Good Practice" Darstellung => wichtig, dafür die Linelist-Daten (in Verbindung mit Survnet daten) zu haben
- Ein Treffen mit dem Gesundheitsamt steht leider immer noch aus

### LK Laage, Status 16.06.2020

Mögliches Ausbruchsgeschehen in einer Grundschule mit Verbindung zu Flüchtlingsunterkünften:  
Es wurden am letzten Wochenende 500 Personen, davon etwa 170 aus der Unterkunft getestet, Ergebnisse noch nicht bekannt.

### Gütersloh, Status 16.06. 2020

Die Lage in Gütersloh hat sich zugespitzt, mit bereits 94 Infektionen in KW24 und bereits Dutzenden von Infektionen in dieser Woche. Viele (aber nicht alle) der Infektionen stehen im Zusammenhang mit Tönnies.

Fleischverarbeitungsbetrieb mit 7000 MA vor Ort. 16.06.findet eine große Abstrichaktion bei über 1000 MA im Betrieb statt. Wahrscheinlich Übertragungen im Wohnbereich. Die Betroffenen sind größtenteils Werkauftragsnehmer aus Rumänien und Polen

+

Geschehen in einer freien Kirchengemeinde

Das GA wünscht sich Unterstützung, um die begünstigenden Faktoren für eine Infektion zu charakterisieren; Untersuchen, inwiefern die sog. "Arbeitsquarantäne" eine angemessene Maßnahme ist (= keine Weitervermittlung an andere Unternehmen).

## COVID-19: Kapazitäten für die Durchführung von Infektionsschutzmaßnahmen im ÖGD Stand: 16.06.2020

- 1. Durchführung von Infektionsschutzmaßnahmen sichergestellt
- 2. Durchführung von Infektionsschutzmaßnahmen absehbar nicht mehr sichergestellt
- 3. Durchführung von Infektionsschutzmaßnahmen erfolgt aufgrund von Kapazitätsengpässen nicht mehr vollständig

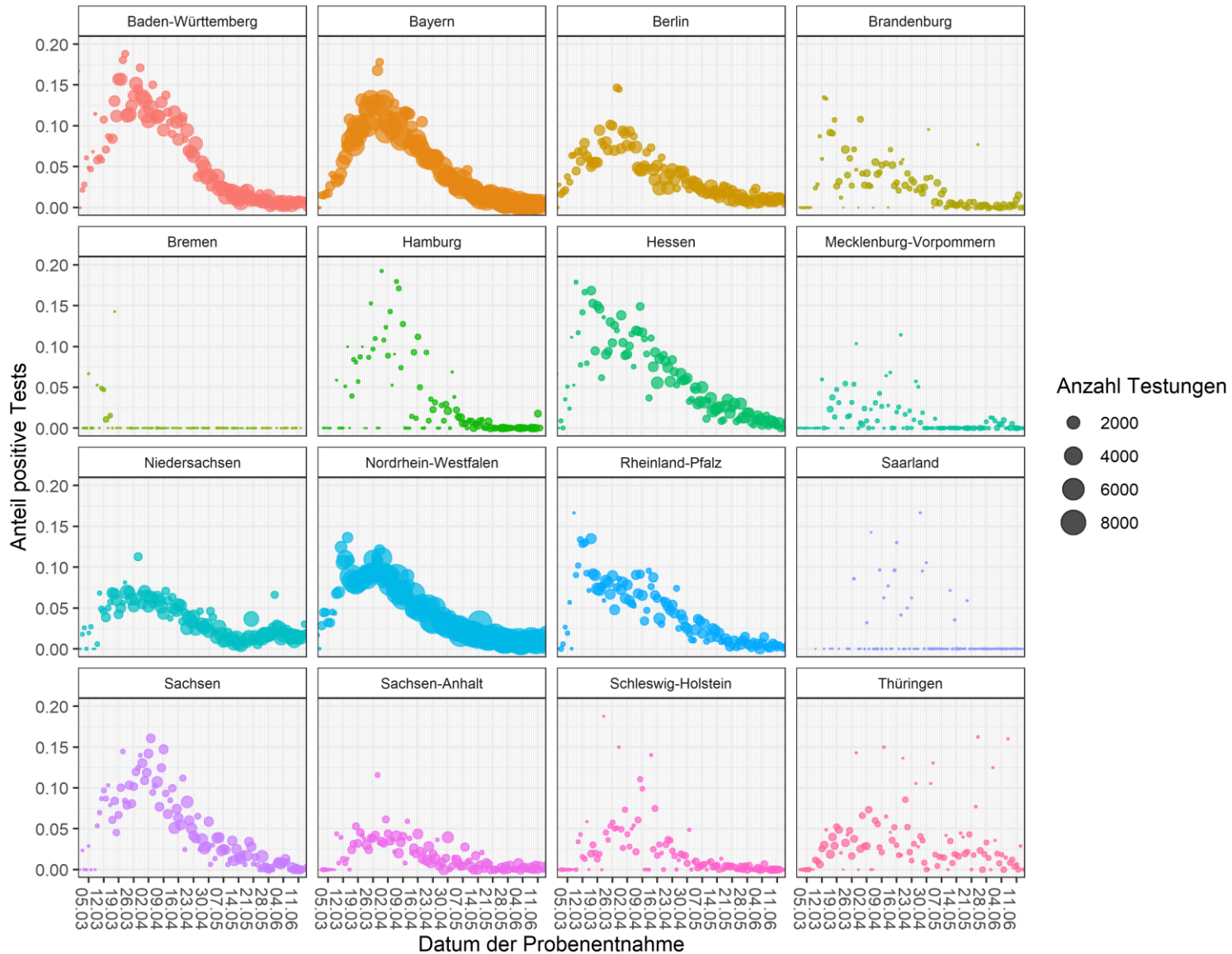
### Kreise mit derzeitigen Kapazitätsengpässen

Stadt- oder Landkreis	Bundesland
LK Enzkreis	Baden-Württemberg
SK Salzgitter	Niedersachsen



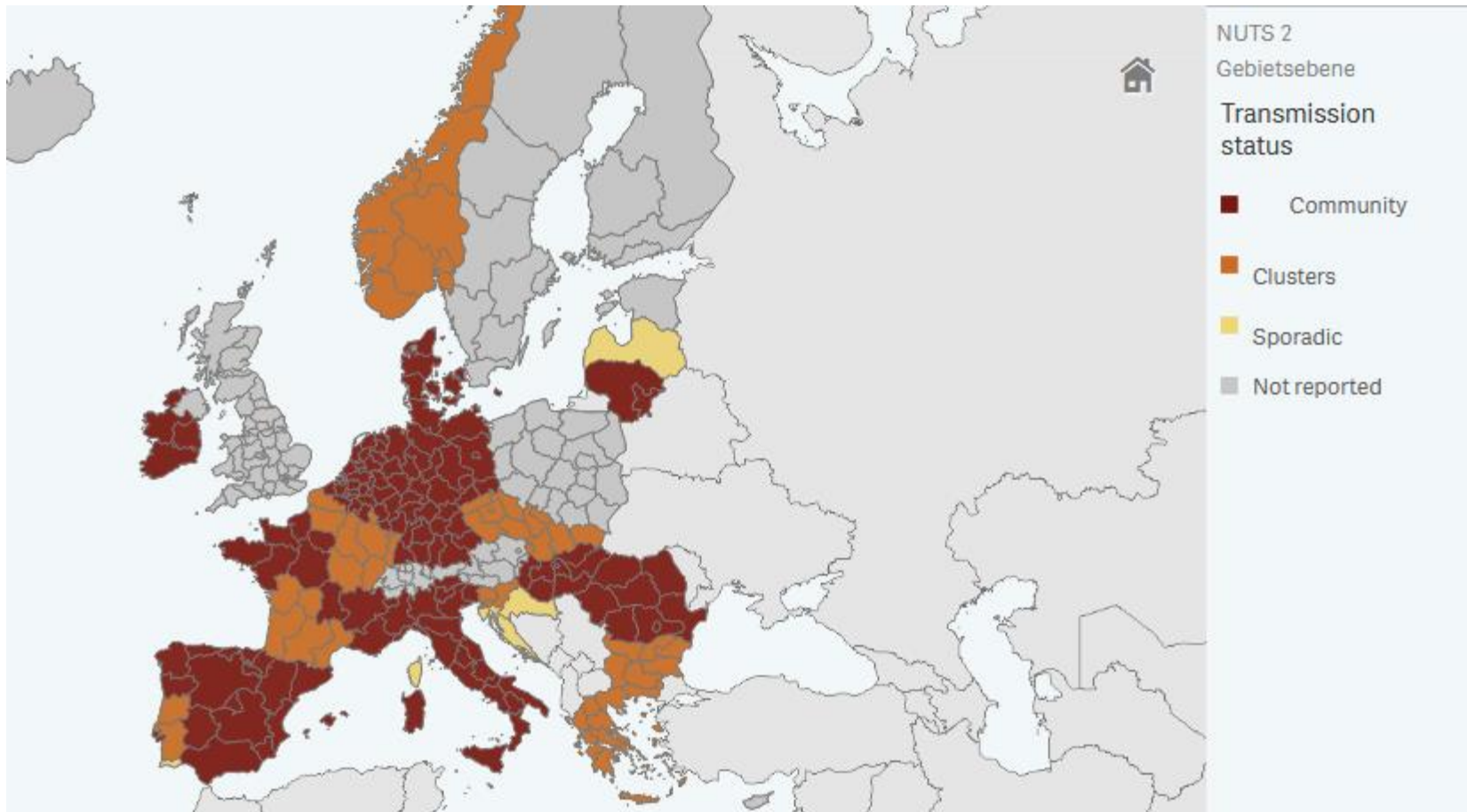


# Anteil der positiven Tests nach Bundesland (Stand 16.06.2020)





## Subnational level of transmission





## Epidemiologische Situation Bundesländer (MW 24)

Bundesland	Anzahl	Inzidenz	Status			Kontakt			Anzahl mit Ausbruchs-	
			Hospitalisie- rung bekannt	Anzahl Hospitalisie- rte	Anteil Hospitalisie- rte	bestätigter Fall bekannt	Kontakt ja	Anteil	ID	Anteil
Baden-Württemberg	157	1,42	108	23	21%	38	34	89%	48	31%
Bayern	259	1,98	238	26	11%	55	52	95%	110	42%
Berlin	329	8,78	285	40	14%	166	150	90%	159	48%
Brandenburg	40	1,59	39	8	21%	7	6	86%	15	38%
Bremen	60	8,78	59	7	12%	31	31	100%	4	7%
Hamburg	29	1,58	16	1	6%	5	5	100%	13	45%
Hessen	147	2,35	137	23	17%	59	54	92%	68	46%
Mecklenburg- Vorpommern	9	0,56	7	1	14%	5	4	80%	4	44%
Niedersachsen	360	4,51	225	16	7%	151	149	99%	112	31%
Nordrhein-Westfalen	689	3,84	595	67	11%	269	263	98%	280	41%
Rheinland-Pfalz	51	1,25	45	4	9%	8	8	100%	14	27%
Saarland	23	2,32	23	3	13%	8	8	100%	4	17%
Sachsen	20	0,49	17	3	18%	2	1	50%	0	0%
Sachsen-Anhalt	49	2,22	49	7	14%	19	19	100%	16	33%
Schleswig-Holstein	9	0,31	9	2	22%	3	2	67%	2	22%
Thüringen	79	3,69	79	15	19%	59	58	98%	55	70%
<b>Gesamt</b>	<b>2310</b>	<b>2,78</b>	<b>1931</b>	<b>246</b>	<b>13%</b>	<b>885</b>	<b>844</b>	<b>95%</b>	<b>904</b>	<b>39%</b>