

Laborbasierte Surveillance SARS-CoV-2 in ARS

17.06.2020

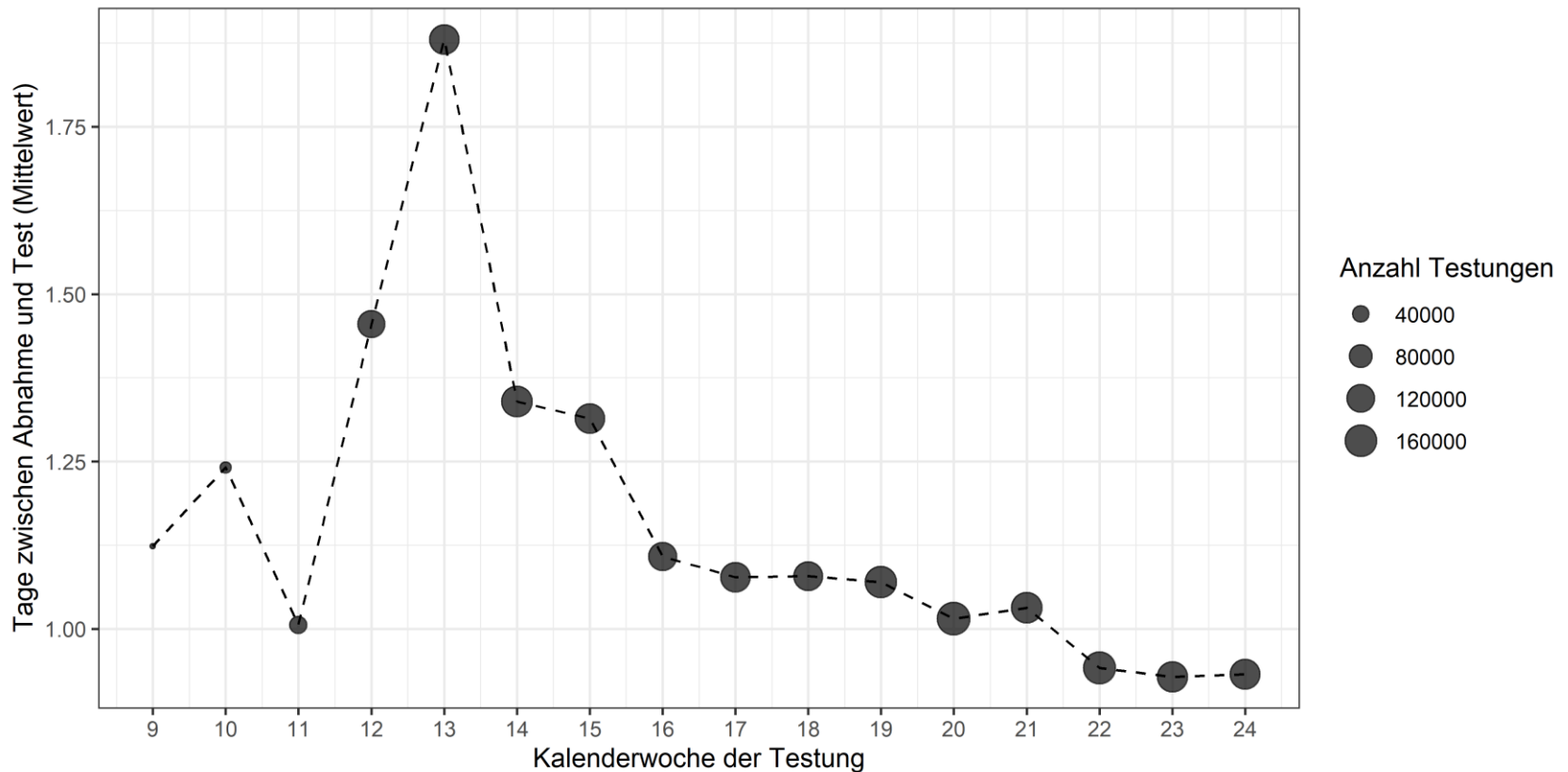


Kennzahlen

- Teilnehmende Labore: 66
 - Labore die serologische Ergebnisse übermitteln: 24
- Anzahl der Krankenhäuser: 870
- Anzahl der Arztpraxen: 16.890
- Anzahl PCR-Testungen mit Ergebnis: 1.926.732
- Durchgeführte serologische Tests mit Ergebnis: 76.419

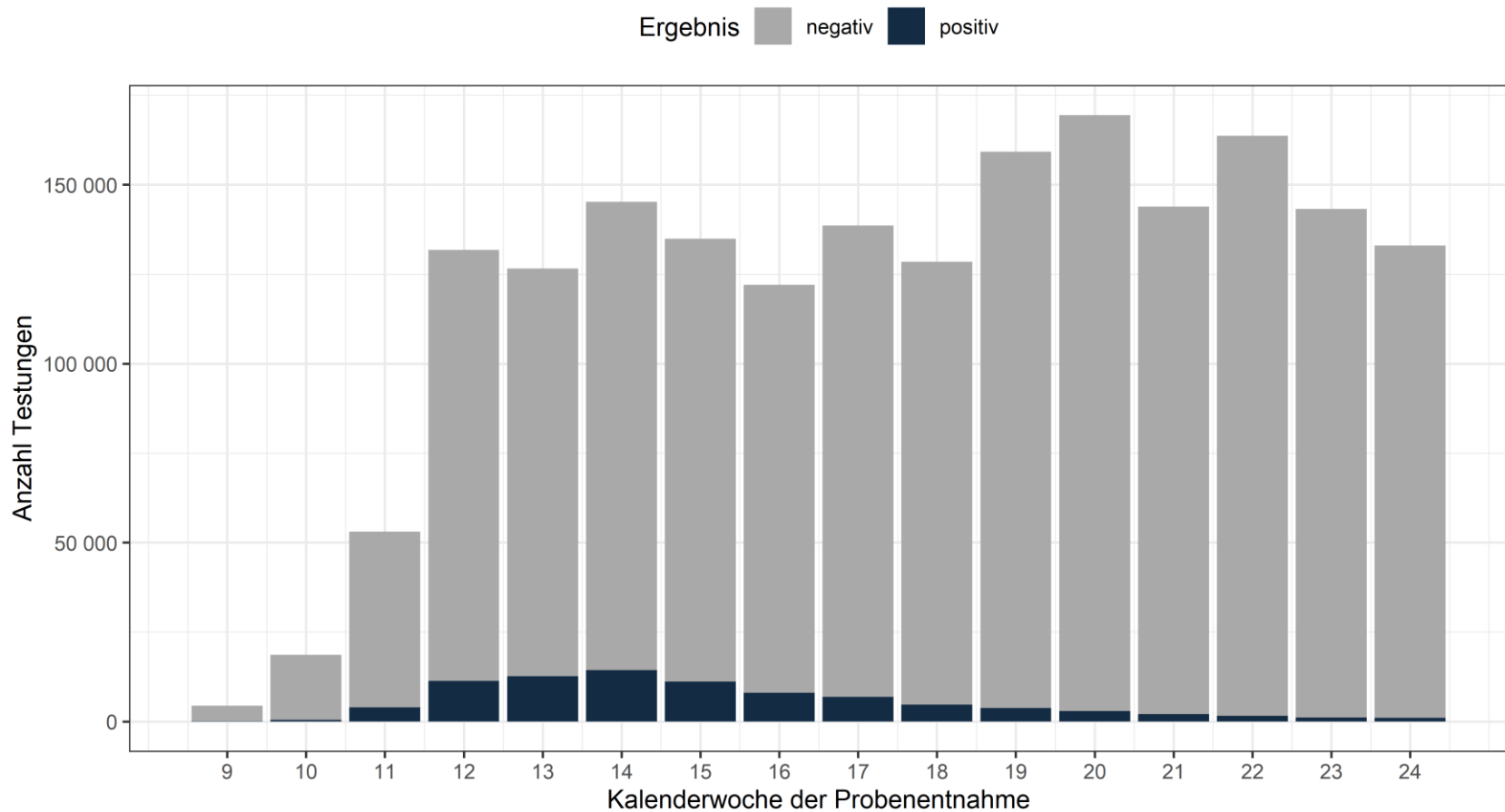


Testverzug bundesweit – Anzahl Tage (Mittelwert) zwischen Entnahme und Testung über die Zeit



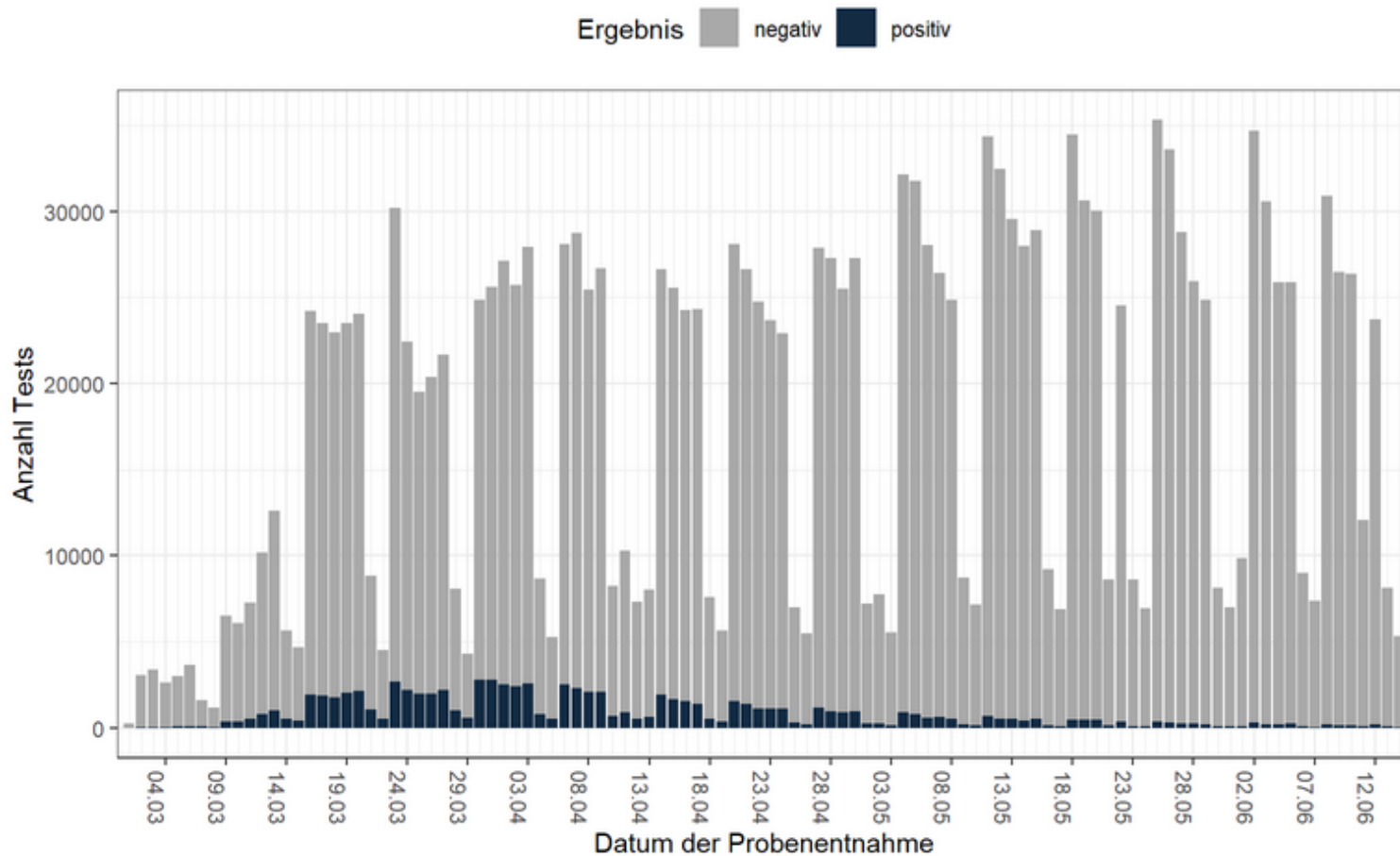


Anzahl der positiven und negativen Testungen pro Kalenderwoche - bundesweit



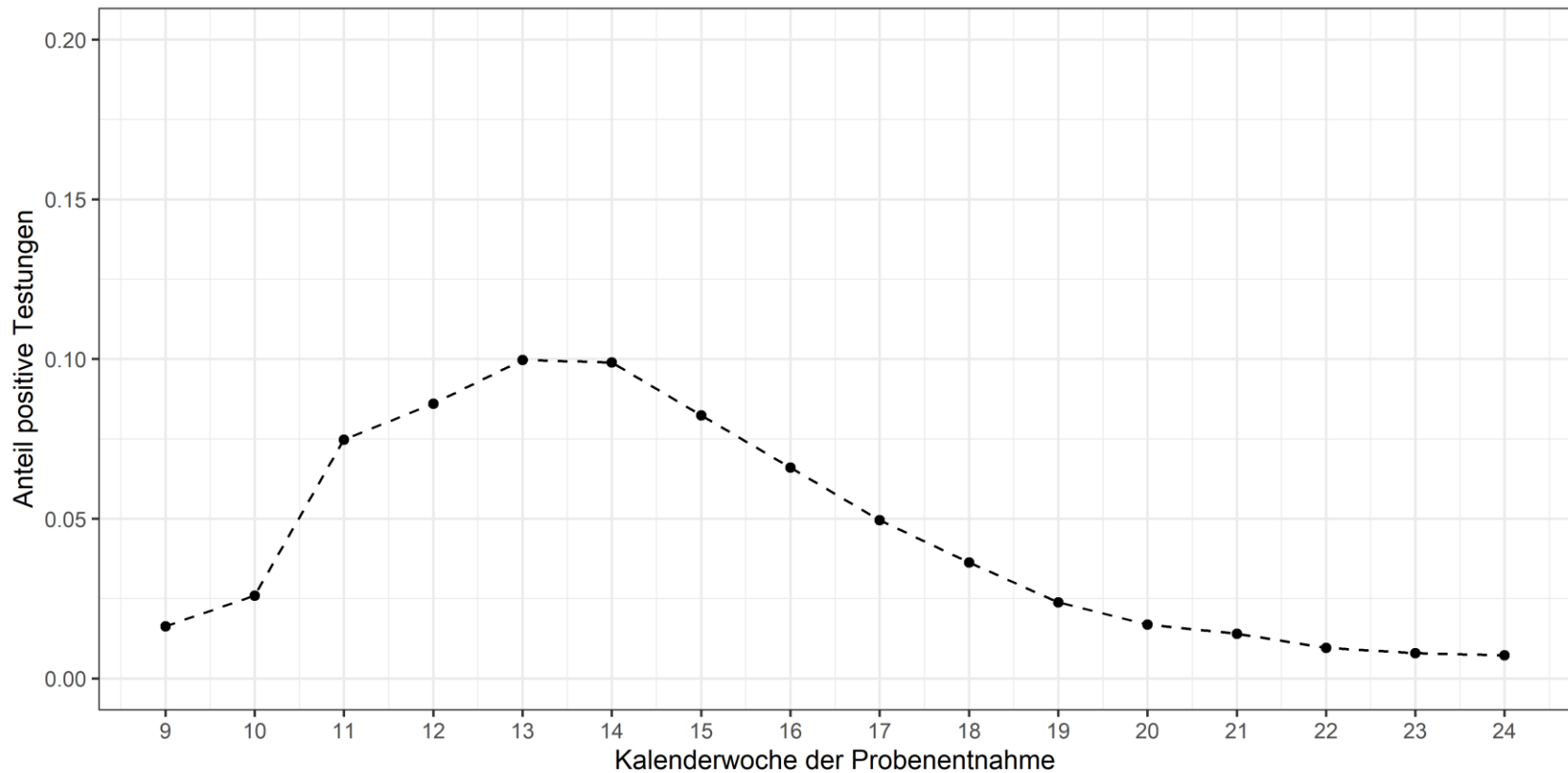


Anzahl der positiven und negativen Testungen pro Tag - bundesweit



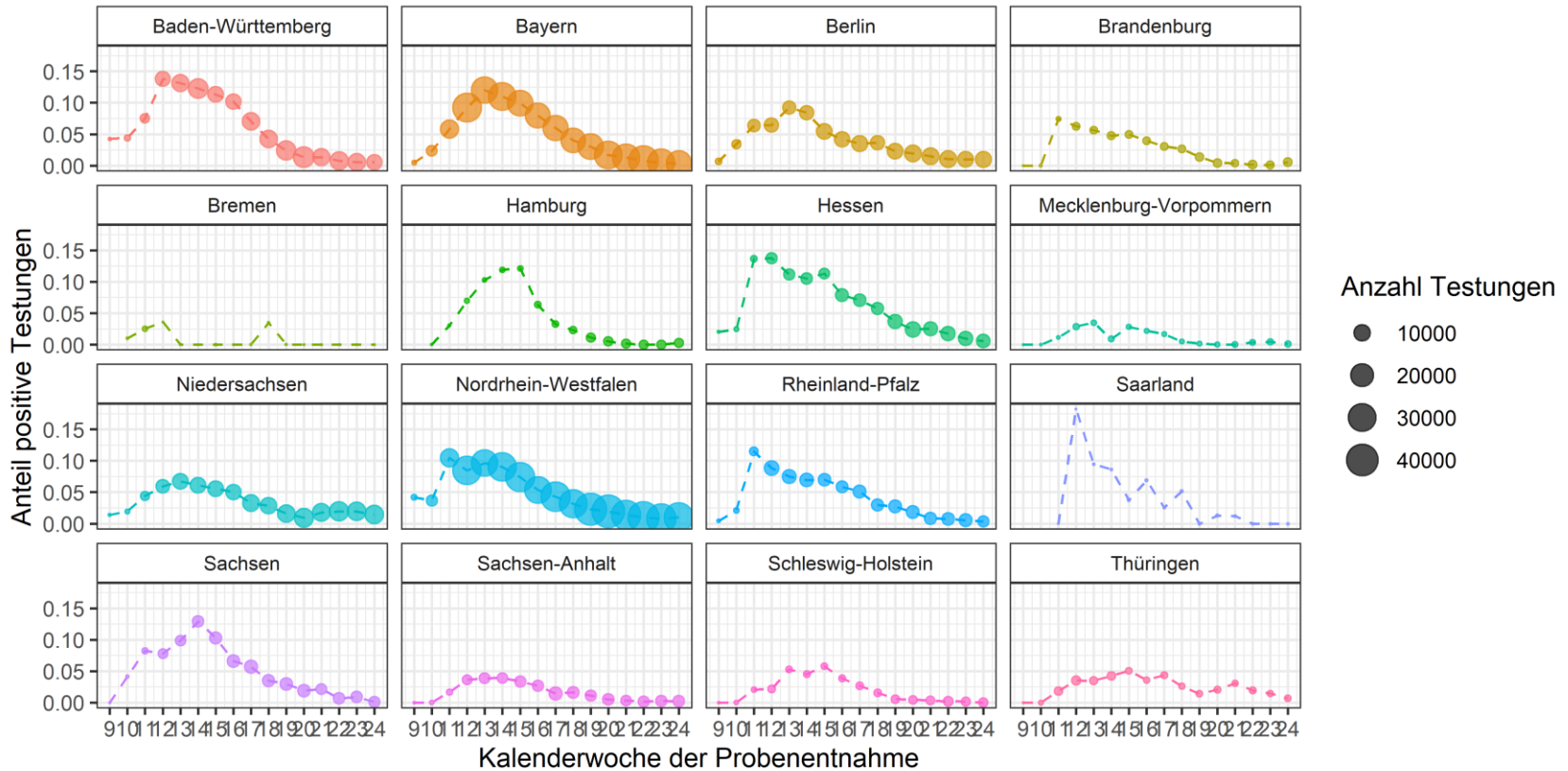


Anteil der positiven Testungen an allen Testungen über die Zeit pro Kalenderwoche



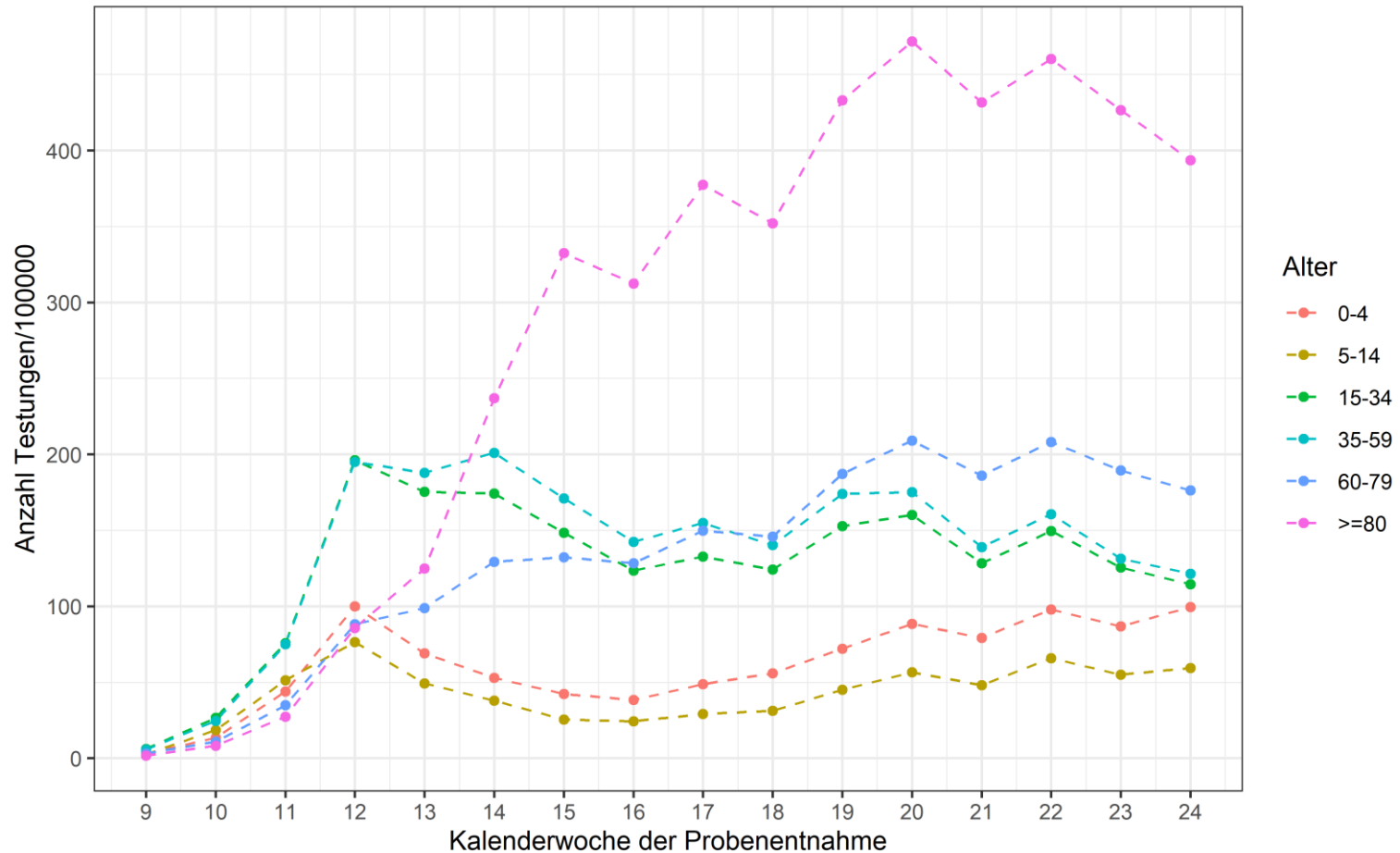


Anteil der positiven Testungen über die Zeit pro Kalenderwoche - Bundesland



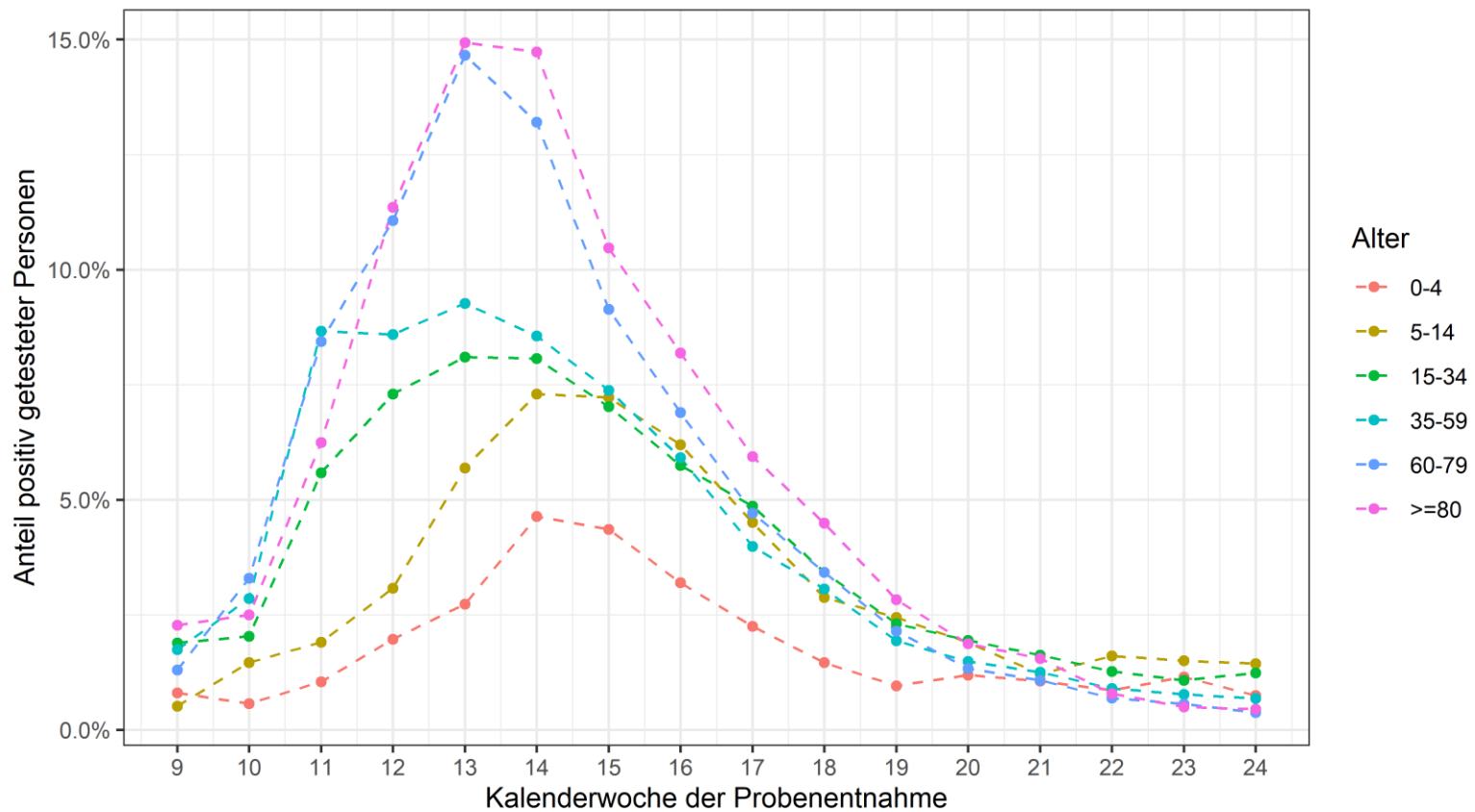


Anzahl Testungen pro 100.00 Einwohner nach Altersgruppe und Kalenderwoche





Anteil positiv getesteter Personen nach Altersgruppe und Kalenderwoche





Serologische Ergebnisse – IgG-Antikörper

IgG-Antikörper

Ergebnis	Anzahl	Anteil (%)
grenzwertig	25	0
negativ	63.234	93
positiv	4.751	7
Gesamt	68.010	100



Serologische Ergebnisse – IgG-Antikörper

Alter	Ergebnis			Gesamt
	negativ	positiv*		
	n	n	%	n
0-9	509	52	9,3	561
10-19	1.489	111	6,9	1.600
20-29	4.863	323	6,2	5.186
30-39	8.402	395	4,5	8.797
40-49	10.432	618	5,6	11.050
50-59	14.399	1.065	6,9	15.464
60-69	9.418	699	6,9	10.117
70-79	4.130	346	7,7	4.476
80-89	1.395	143	9,3	1.538
80-99	124	10	7,5	134
100+	3	0	0,0	3
Gesamt	55.164	3.762	6,4	58.926

* mind. ein positiver Test

Altersangabe fehlt bei **393** Personen (0.7%).



Serologische Ergebnisse – IgG-Nachweis nach erster positiver PCR-Testung

Verteilung von positiven IgG-Resultaten nach erster positiver PCR

