



## Corona-KiTa-Studie

Erkrankungszahlen bei  
Kindern unter 10 Jahren



## Hintergrund

- Kooperation DJI (Deutsches Jugendinstitut) und RKI
- Längsschnittstudie zur Begleitung der schrittweisen Öffnung von Kindertageseinrichtungen und der Kindertagespflege (Start 1.6.2020)
- **Ziel:** Klärung wie stark das Öffnungsgeschehen mit gehäuften Infektionen von Kindern und Erwachsenen einhergeht
- **Forschungsfragen:**
  1. Unter welchen Bedingungen wird die schrittweise Öffnung aktuell angeboten?
  2. Welche Herausforderungen sind für die Einrichtungen, das Personal, die Kinder sowie die Eltern (mit und ohne Betreuung) von besonderer Bedeutung?
  3. Unter welchen Voraussetzungen gelingt eine schrittweise, kontrollierte Öffnung?
  4. **Wie hoch sind die damit einhergehenden Erkrankungsrisiken für alle Beteiligten?**
  5. **Welche Rolle spielt die Gestaltung der Kindertagesbetreuung für die weitere Verbreitung von SARS-CoV-2? Welche Rolle kommt dabei Kindern zu?**

Modul 1	Modul 2	Modul 3	Modul 4
Repräsentative Befragung von 3.000 Einrichtungen u. vertiefend von 600 Einrichtungen inkl. Personal u. Eltern	Bundesweites KiTa-Register (Kapazität, Gruppenschließung aufgrund von Corona in Kitas u. Kindertagespflege)	Auswertung von Meldedaten zu Covid-19 und der syndromischen Surveillance (u.a. GrippeWeb)	Anlassbezogene Testung (Kinder, Personal, Geschwister, ggf. der Eltern) in Kitas bei aufgetretener Infektion max. zu 3 Messpunkten

RKI

- Systematisches Monitoring der Literatur
- Erstellung einer Plattform für laufende Studien zum Thema
  - Universitäten; Bundesländer; andere
- Erkrankungs-Monitoring bei Kindern durch bestehende, evtl. angepasste Surveillance-Instrumente
  - ARE/ILI: GrippeWeb, AGI (incl. SEED-ARE, ICOSARI)
  - COVID-19: Survnet (Meldeinzidenz, Verhältnis Kinder : Erwachsene, Ausbrüche, Fälle bei nach §33 betreuten Kindern)
- Anlassbezogene vertiefte Untersuchungen bei Auftreten von Fällen in Kitas (Abt.2/Modul 4)
  - Symptomerhebung + Probenahmen obere Atemwege (Nase, Speichel) + Serologie (0 / 30 d / evtl. 180 d)
  - Suszeptibilität/Erkrankungsraten; Infektiosität, einschließlich Clearance; Asymptomatischen-Anteil



# Öffnung der Kindertagesbetreuung (Quelle: Monatsbericht Mai 20)

Tabelle 1: Selbstaukünfte der Länder zum Stand der Öffnung der Kindertagesbetreuung

Land	09.-13.03. (KW 11)	16.-20.03 (KW 12)	23.-27.03. (KW 13)	30.03.-03.04. (KW 14)	06.-10.04. (KW 15)	13.-17.04. (KW16)	20.-24.04. (KW 17)	27.04.-01.05. (KW 18)	04.-08.05. (KW 19)	11.-15.05. (KW 20)	18.-22.05. (KW 21)	25.-29.05. (KW 22)	01.-05.06. (KW 23)
Baden-Württemberg	Regelbetrieb	Lockdown (17.03.)						Phase 2 (ab 27.04.)			Phase 3 (ab 18.05.)		
Bayern	Regelbetrieb	Lockdown (16.03.)						Übergang in Phase 2 (27.04.)		Phase 2 (ab 11.05.)			
Berlin	Regelbetrieb	Lockdown (17.03.)						Phase 2 (ab 27.04.)					
Brandenburg	Regelbetrieb	Lockdown (18.03.)						Phase 2 (ab 27.04.)				Phase 3 (ab 25.05.)	
Bremen	Regelbetrieb	Lockdown (16.03.)					Phase 2 (ab 20.04.)				Übergang in Phase 3 (ab 18.05.)		
Hamburg	Regelbetrieb	Lockdown (16.03.)							Phase 2 (ab 04.05.)				
Hessen	Regelbetrieb	Lockdown (16.03.)					Phase 2 (ab 20.04.)						Phase 3 (ab 02.06.)
Mecklenburg-Vorpommern	Regelbetrieb	Lockdown (16.03.)					Phase 2 (ab 20.04.)			Phase 3 (ab 11.05.)			
Niedersachsen	Regelbetrieb	Lockdown (16.03.)								Phase 2 (11.05.)			
Nordrhein-Westfalen	Regelbetrieb	Lockdown (16.03.)						Phase 2 (27.04.)					
Rheinland-Pfalz	Regelbetrieb	Lockdown (16.03.)					Phase 2 (ab 20.04.)						Phase 3 (ab 01.06.)
Saarland	Regelbetrieb	Lockdown (16.03.)						Phase 2 (ab 28.04.)					
Sachsen	Regelbetrieb	Lockdown (18.03.)							Phase 2 (ab 04.05.)		Phase 3 (ab 18.05.)		
Sachsen-Anhalt	Regelbetrieb	Lockdown (18.03.)							Phase 2 (ab 04.05.)				Phase 3 (ab 02.06.)
Schleswig-Holstein	Regelbetrieb	Lockdown (16.03.)					Phase 2 Stufe 1 (ab 20.04.)				Phase 2 Stufe 2 (ab 18.05.)		Phase 3 (ab 01.06.)
Thüringen	Regelbetrieb	Lockdown (17.03.)		Phase 2 (ab 25.03.)							Übergang in Phase 3 (ab 18.05.)		

Phase 1: eingeschränkte Notbetreuung

Phase 2: flexible und stufenweise Erweiterung der Notbetreuung

Phase 3: eingeschränkter Regelbetrieb

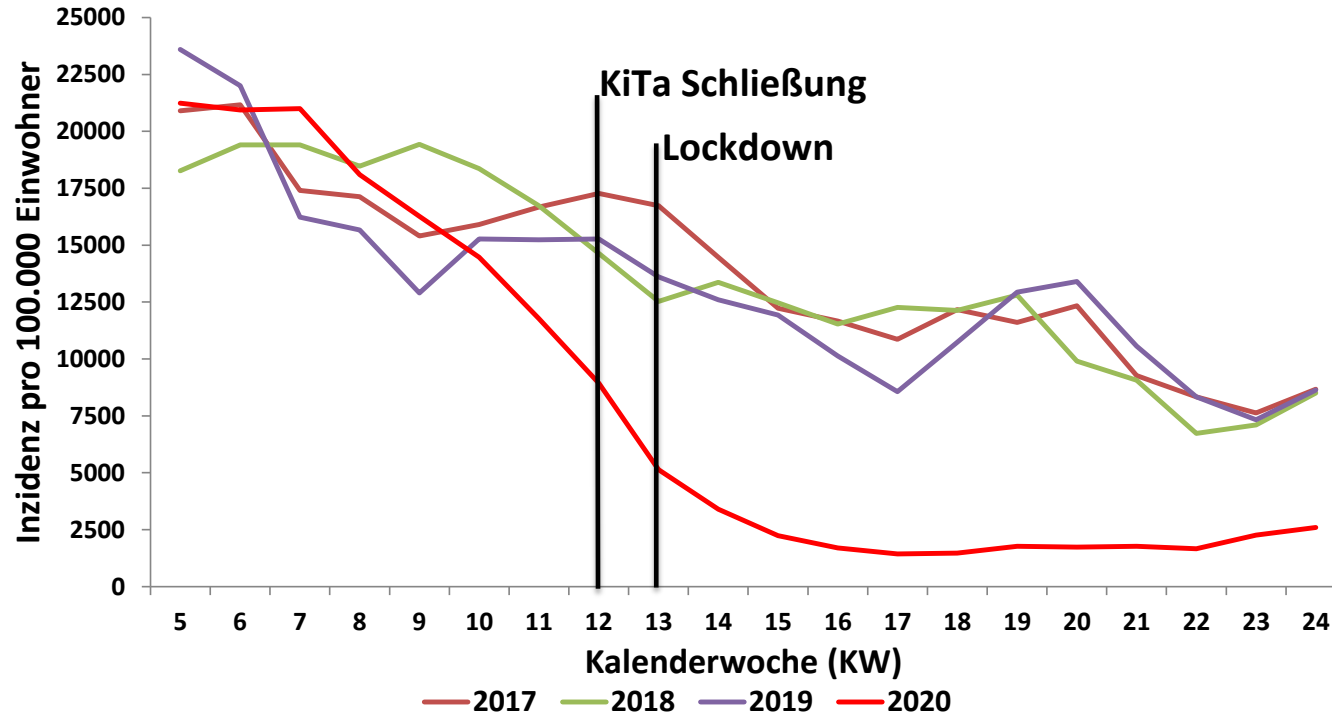
Phase 4: vollständiger Regelbetrieb

Quelle: Homepages und Pressemeldungen der zuständigen Ländeministerien



# GrippeWeb: Häufigkeit akuter Atemwegserkrankungen

- ARE-Inzidenz für Kinder im Alter von 0 – 4 Jahren der letzten 4 Jahre

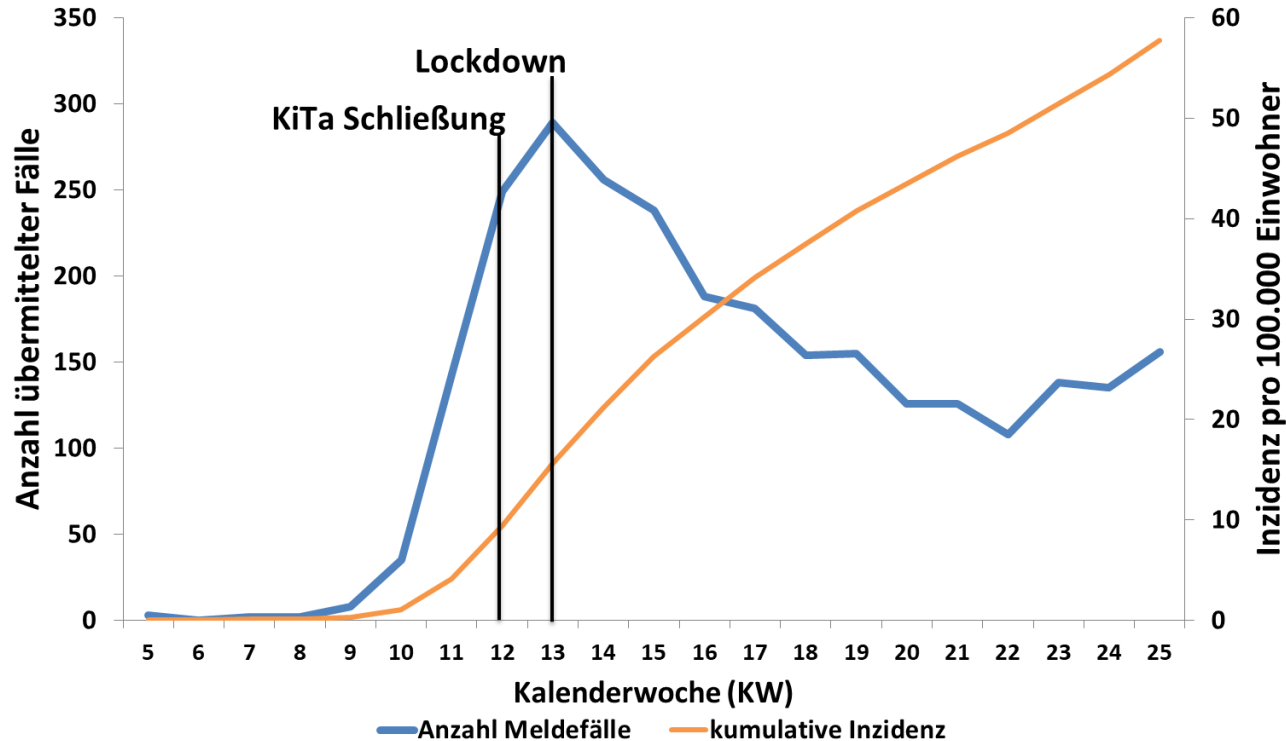


Vergleich der für die Bevölkerung in Deutschland geschätzten Inzidenzen akuter respiratorischer Erkrankungen (ARE) für Kinder im Alter von 0 bis 4 Jahren im zeitlichen Verlauf nach Kalenderwoche und im Vergleich zu den letzten drei Jahren. Es wurde jeweils ein gleitender 3-Wochen-Mittelwert verwendet.



# Entwicklung der Fallzahlen: 0 – 5 Jahre

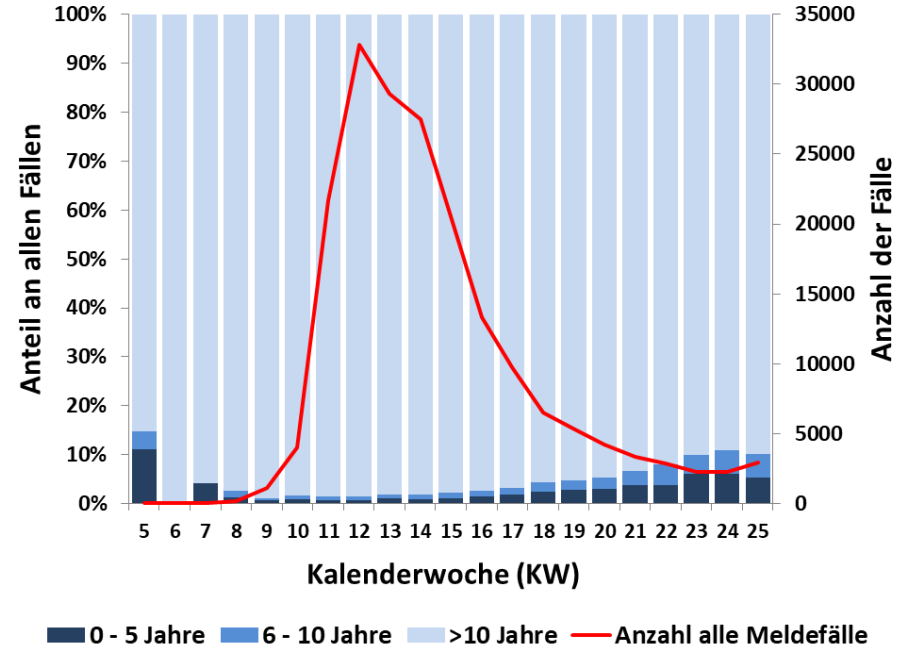
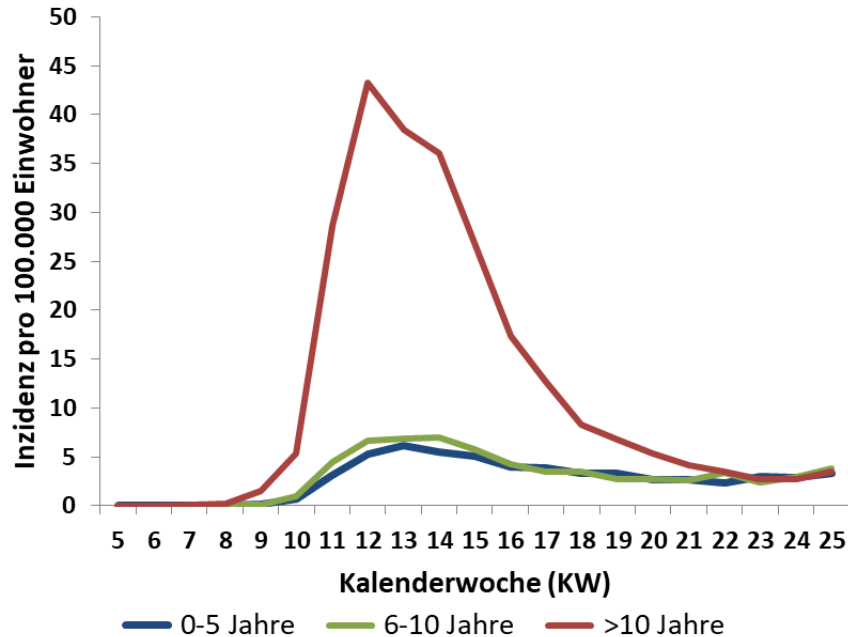
- bis zur KW 25 wurden 2.692 Fälle im Alter 0 – 5 Jahre übermittelt, das entspricht einem Anteil von 1,4 % an allen übermittelten Fällen (n=190.359)



Anzahl der an das RKI übermittelten Fälle im Alter von 0 bis 5 Jahren (n = 2.692) im zeitlichen Verlauf nach Erkrankungswoche (ersatzweise Meldeweche) seit dem Auftreten erster Fälle in KW 5 bis zur KW 25 (blau) sowie die kumulierte Inzidenz für Deutschland (orange).



# Inzidenz und Anteil nach Altersgruppe



Darstellung der übermittelten COVID-19-Fälle/100.000 Einwohner nach Altersgruppe (n=190.223 Fälle). Die Differenz zur Gesamtfallzahl entsteht durch fehlende oder inkorrekte Werte zum Alter.

Darstellung des Anteils der übermittelten COVID-19-Fälle nach Altersgruppe und Kalenderwoche (Erkrankungswoche, ersatzweise Meldewoche). Die rote Linie zeigt die Fallzahlen pro Kalenderwoche.