



COVID-19: Lage National, 26.06.2020

Informationen für den Krisenstab

Datenstand	Anzahl	Änderung zum Vortag		Inzidenz (Fälle/ 100.000 Einw.)
		Ganze Zahl	Prozent	
26.06.2020 0:00 Uhr				
Bestätigte Fälle	192.556	+477	+0,2%	232
Verstorbene	8.948	+21	+0,2%	10,8
Anteil Verstorbene	4,6%			
Genesene	ca. 177.100			

DIVI Datenstand 25.06.2020	Anzahl	Änderung zum Vortag*
Aktuell ITS	360	
Beatmet	196	

Schätzung der Reproduktionszahl (R)

(aus dem Lagebericht vom 25.06.2020 und gemäß der Berechnung vom 26.06.2020)

- Schätzung der Reproduktionszahl (R):
 - 25.06.2020: 0,59 (95%-Prädiktionsintervall: 0,48 – 0,73)
 - 26.06.2020: 0,57 (95%-Prädiktionsintervall: 0,48 – 0,70)
- Schätzung eines stabileren R (7-Tage-R):
 - 25.06.2020: 1,11 (95%-Prädiktionsintervall: 1,03 – 1,19)
 - 26.06.2020: 1,02 (95%-Prädiktionsintervall: 0,95 – 1,10)

*Aufgrund von Anpassungen der Datenbank können derzeit Veränderungen zum Vortag nicht ausgewiesen werden



Fälle und Todesfälle pro Bundesland (Datenstand: 26.06.2020. 00:00)

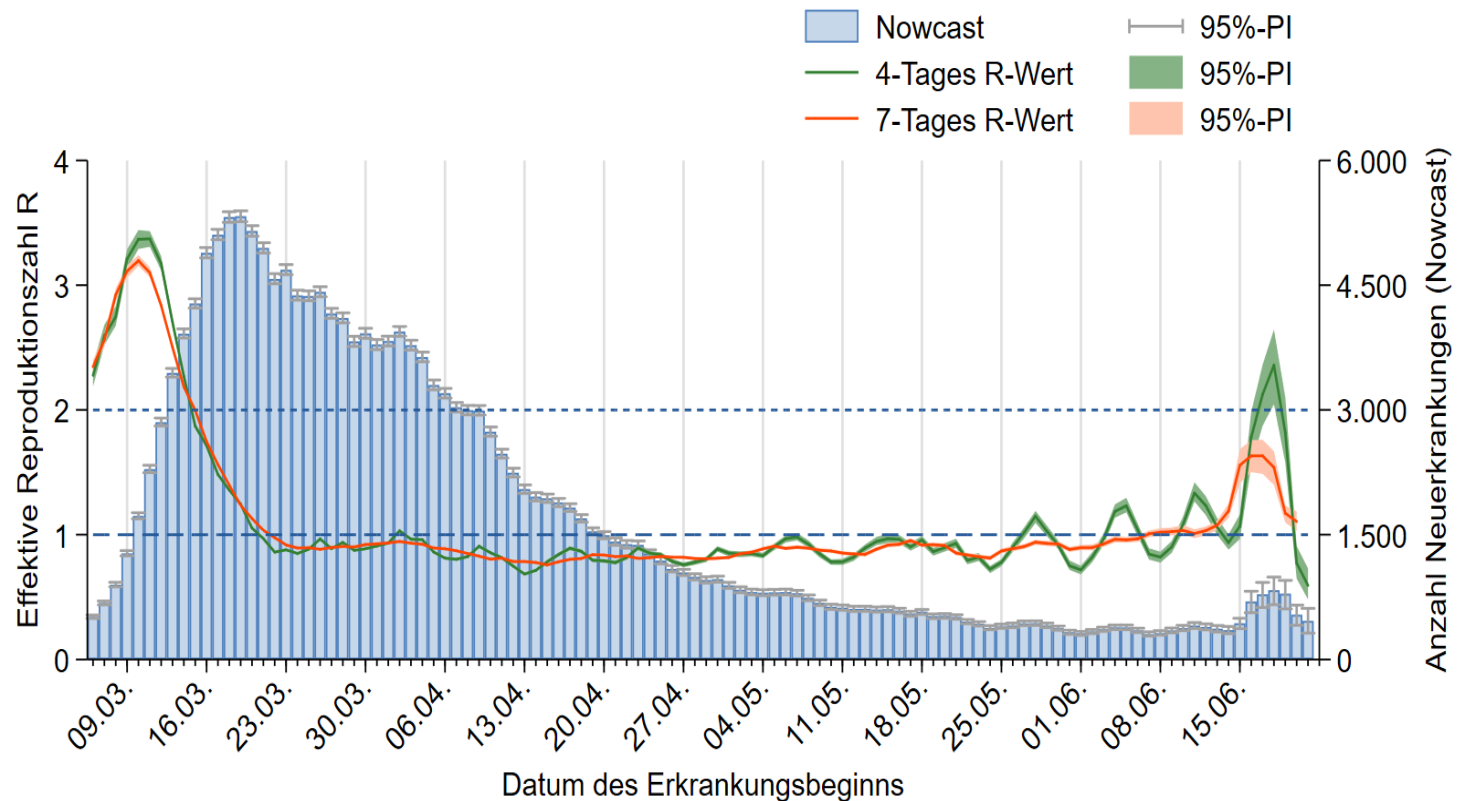
Bundesland	Fälle kumulativ	Differenz Vortag	Fälle kumulativ/ 100.000 Einw.	Fälle in den letzten 7 Tagen	7-Tage-Inzidenz	Todesfälle	Todesfälle/ 100.000 Einw.
Baden-Württemberg	35.476	30	320	195	1,8	1.830	16,5
Bayern	48.202	80	369	272	2,1	2.594	19,8
Berlin	8.096	75	216	414	11,0	212	5,7
Brandenburg	3.437	9	137	51	2,0	165	6,6
Bremen	1.658	5	243	32	4,7	49	7,2
Hamburg	5.173	-2	281	25	1,4	259	14,1
Hessen	10.707	41	171	193	3,1	505	8,1
Mecklenburg-Vorpommern	797	1	50	5	0,3	20	1,2
Niedersachsen	13.422	44	168	253	3,2	625	7,8
Nordrhein-Westfalen	42.150	158	235	1.656	9,2	1.673	9,3
Rheinland-Pfalz	6.951	11	170	54	1,3	235	5,8
Saarland	2.802	1	283	5	0,5	171	17,3
Sachsen	5.439	1	133	38	0,9	222	5,4
Sachsen-Anhalt	1.862	4	84	44	2,0	58	2,6
Schleswig-Holstein	3.144	4	109	13	0,4	152	5,2
Thüringen	3.240	15	151	27	1,3	178	8,3
Gesamt	192.556	477	232	3.277	3,9	8.948	10,8



Nowcasting - Schätzung der Reproduktionszahl (R)

(aus dem Bericht an die Bundesländer vom 25.06.2020)

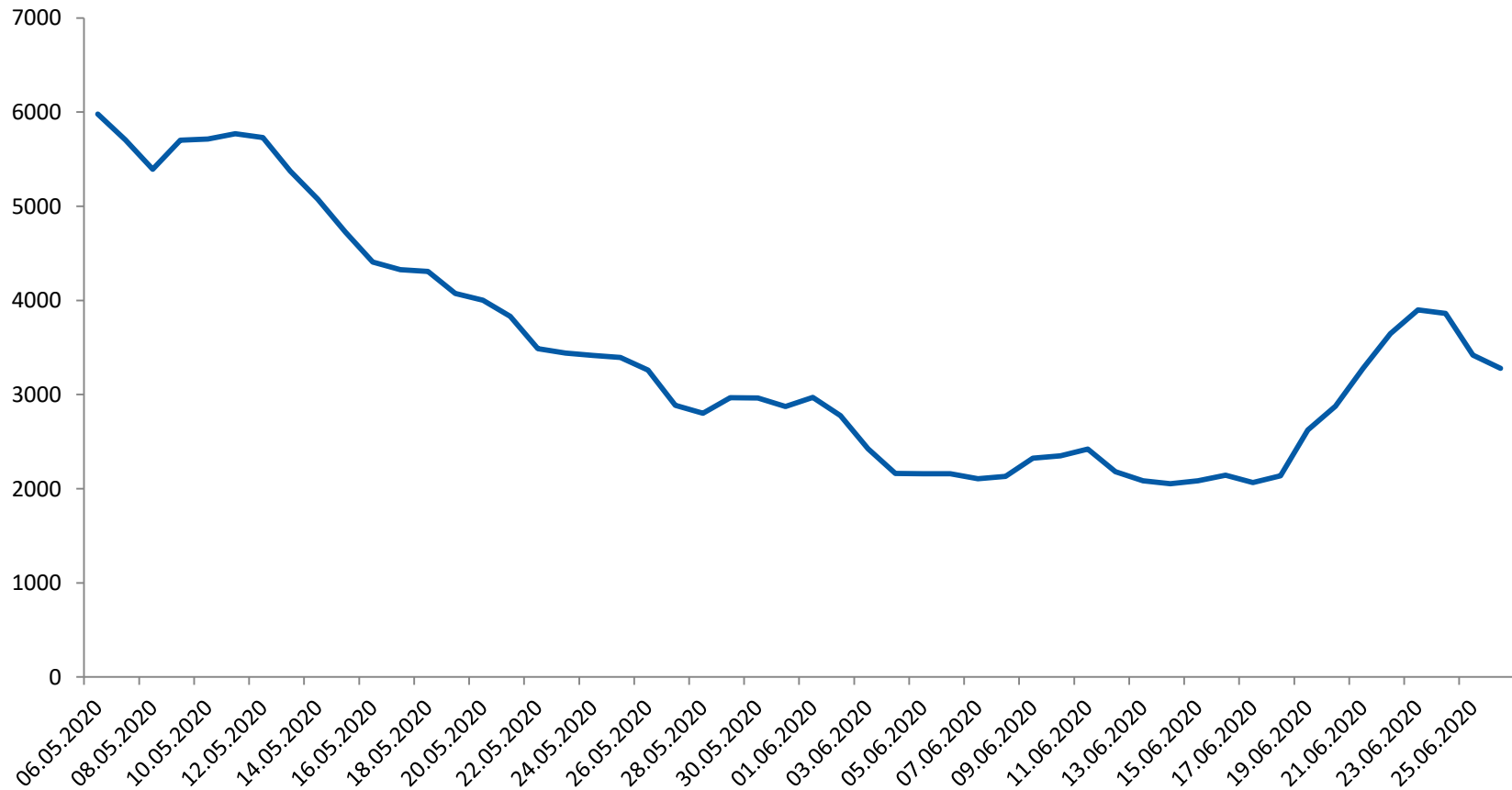
Deutschland





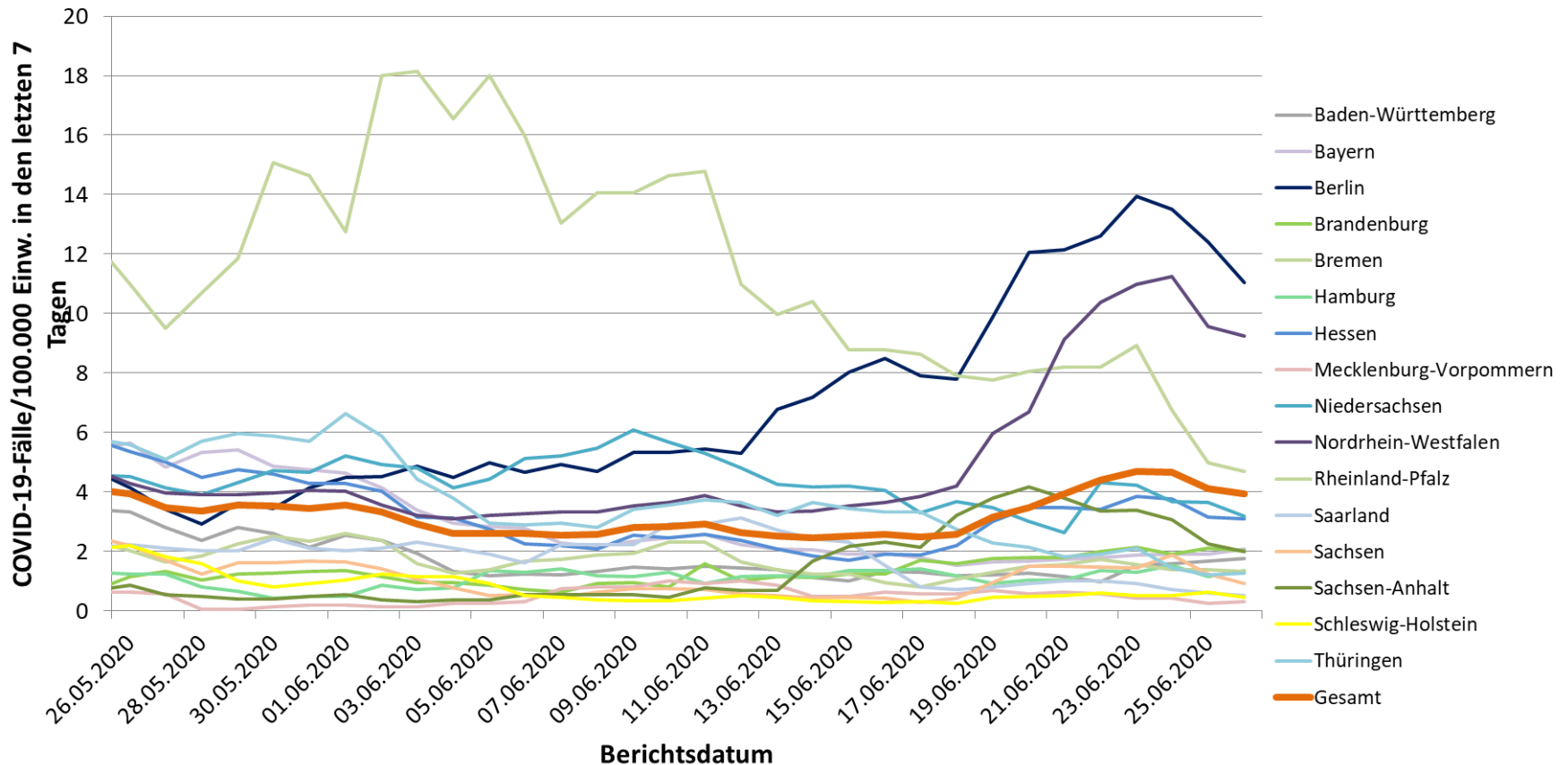
7-Tages-Inzidenz nach Meldedatum bundesweit (Datenstand 26.06.2020 0:00 Uhr)

Anzahl Fälle in den letzten 7 Tagen





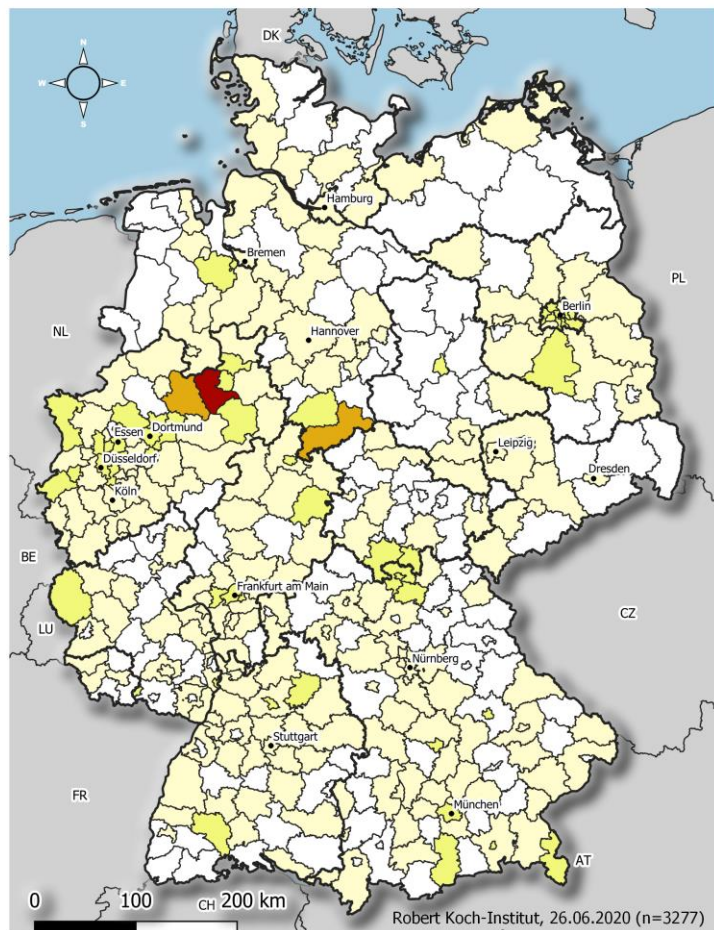
7-Tages-Inzidenz nach Meldedatum Bundesländer (Datenstand 26.06.2020 0:00 Uhr)



Geografische Verteilung in Deutschland: 7-Tage-Inzidenz



n =	3.277
2	LK mit 7-Tages-Inzidenz >25-50 Fälle/100.000 Einw.
0	LK mit 7-Tages-Inzidenz >50-100 Fälle/100.000 Einw.
1	LK mit 7-Tages-Inzidenz >100-500 Fälle/100.000 Einw.



Übermittelte Fälle der letzten

7

Tage

COVID19-AKTIVITÄT

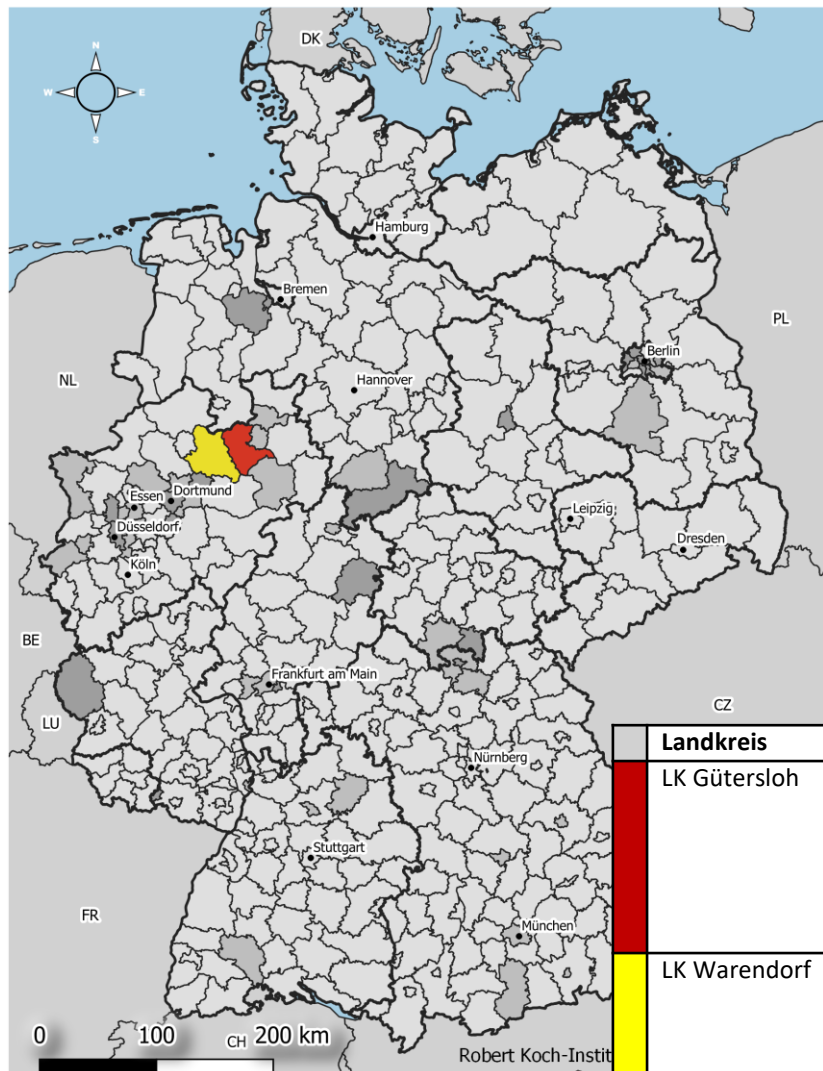
Stand: 26.06.2020

Fälle pro 100.000 Einwohner

- keine Fälle übermittelt [143]
- >0,0 - 5,0 [211]
- >5,0 - 25,0 [55]
- >25,0 - 50,0 [2]
- >50,0 - 100,0 [0]
- >100,0 - 500,0 [1]

	Kreis	Fälle	Inzidenz
1	LK Gütersloh	647	177.7
2	LK Warendorf	133	47.9
3	LK Göttingen	107	32.6
4	SK Hamm	37	20.7
5	SK Coburg	8	19.4
6	SK Düsseldorf	118	19.1
7	SK Berlin Friedrichshain-Ki	54	18.7
8	LK Oldenburg	24	18.4
9	LK Sonneberg	10	17.8
10	SK Berlin Reinickendorf	46	17.4
11	SK Hagen	32	16.9
12	SK Berlin Spandau	35	14.4
13	SK Magdeburg	34	14.2
14	SK Berlin Neukölln	47	14.2
15	LK Hersfeld-Rotenburg	17	14.1

Landkreise mit 7-Tage-Inzidenzen mit >50 bzw. >35 Fälle pro 100.000 Einwohner (Stand 26.06.2020)



kumulative Inzidenz gemeldeter und übermittelter COVID-19-Fälle nach Meldedatum während der dem Berichtstag vorangegangenen 7 Tage je 100.000 Einwohner.
Stand: 26.06.2020

- 0,0 - 5,0 [354]
- 5,0 - 10,0 [33]
- 10,0 - 35,0 [23]
- 35,0 - 50,0 [1]
- 50,0 - 500,0 [1]

Land- und Stadtkreise mit kumulativer 7-Tages-Inzidenz ab 35 pro 100.000 Einwohner

	Kreis	Fälle	Inzidenz
1	LK Gütersloh	647	177.7
2	LK Warendorf	133	47.9

Landkreis	BL	Anmerkungen
LK Gütersloh	NW	Ausbruch in Zusammenhang mit einem fleischverarbeitenden Betrieb, viele Fälle mit Wohnsitz in umliegenden Landkreisen. Weitere Fallfindung und Kontaktpersonennachverfolgung. Sicherheits- und Schutzpaket: Kontaktbeschränkungen. Absonderungsmaßnahmen, Reihentestungen in Einrichtungen und Betrieben, Sicherstellung der Versorgungskapazitäten. Offizielle Informationen des Landkreises: Link
LK Warendorf	NW	In Zusammenhang mit Ausbruchsgeschehen in Gütersloh, da Mitarbeiter der fleischverarbeitenden Firma teilweise ihren Wohnsitz im benachbarten Landkreis haben. Allgemeinverfügung : Quarantäne für alle Mitarbeiter des Betriebs und Angehörige bis 03.07.2020. Offizielle Informationen des Landkreises: Link



Aktuelle Ausbrüche

Gütersloh, Status 25. 06. 2020 (Bericht C. Frank, Ausbruchsteam)

- Fleischverarbeitung : 1.307 Tönnies Mitarbeiter positiv getestet (stand 25.06.; Screening-Tests),
- Asymptomatischen-Screening in der Abstrichstelle-Gütersloh: 2/1658 + (0,18%)
- Am 25.6.2020 neue KV-Abstrichstelle in Rheda-Wiedenbrück
- Fälle in Allgemeinbevölkerung: 46 / 7 Tagen; 23 Fälle hatten nachvollziehbare Kontakte zu Tönnies-Mitarbeitern die anderen 23 sind scheinbar Einzelfälle, bezüglich Alter, Wohnort und Diagnose-Zeitpunkt breit verteilt

Moers/LK Wesel, Status 25.06.2020 (Presse, PM LK)

Im Rahmen einer Reihenuntersuchung detektierter Ausbruch bei einem Dönerfleischproduzenten; 67 von bisher 80 ausgewerteten Tests sind positiv; weitere Ergebnisse werden erwartet; insgesamt sind laut Presse 275 MA direkt im Unternehmen tätig (und laut PM LK nicht in Sammelunterkünften untergebracht); keine der bisher getesteten Personen ist momentan symptomatisch; weitere 43 KP sind unter Quarantäne gestellt worden

München; Status 25.06.2020 (Bericht LGL)

Ausbruch in einer städtischen Asylunterkunft für unbegleitete Minderjährige; Apartmenthaus; 9 von 19 Fällen positiv getestet; Indexfall + Ehefrau und Bruder mussten stationär aufgenommen werden; 4 Kinder betroffen sowie heilpädagogische Tagesstätte und Kindergarten; Kinder der betroffenen Gruppen unter Quarantäne; Reihentestung von 270 Personen soll am 25.06.2020 erfolgen

Berlin-Neukölln, Status 25.06. 2020; (Ausbruchsteam)

Ariane Halm: Quarantäne von 13 gesamten Wohnhäuser eher locker (keine Zäune und Personenkontrolle), vermutlich nicht immer befolgt; Gesamt-Quarantäne endet Freitag, bis auf Einzelhaushalte in denen später noch Personen positiv getestet wurden; diese Woche Mi und Do (1, 2d vor Quarantäneablauf) werden den Bewohnern freiwillige Testungen angeboten, durchgeführt durch GA, RKI zusammen mit Sprachmittlern, die als sehr hilfreich empfunden werden; es scheint, dass nicht alle Bewohner der quarantänisierten Wohnhäuser getestet wurden
Presse (24.06.2020): Rund 370 unter Quarantäne stehende Haushalten in Neukölln, 106 positive Tests (+ 8 zum Vortag). Insgesamt seien 798 Tests durchgeführt worden, noch lägen aber nicht alle Ergebnisse vor.



Aktuelle Ausbrüche

Oldenburg, Status 25.06.2020 (Presse)

Presse: Ausbruch weitet sich auf Personen im Umkreis der Angestellten aus; in Cloppenburg erkrankten zwei Schüler und deren Mutter, deren Vater/Ehemann in dem betroffenen Betrieb arbeitet;

Stand 24.06.2020 (NLGA): Puten-Schlachtbetrieb (Wiesenhof), 23 Infizierte (50 getestet), 150 KP1, Testung aller 1.100 Mitarbeiter geplant. Reihentestung folge einer kranken Mitarbeiterin

Berlin-Friedrichshain, Status 24.06.2020 (GA FH)

Wohnblock nahe des Ostbahnhofs im Berliner Ortsteil Friedrichshain. Aufgrund vereinzelt positiver Fälle wurde den Bewohnern eine Testung angeboten am 16.06. und 18.06. Von den 171 getesteten Personen wurden 47 positiv getestet. Die Personen mit der laborbestätigten Covid-19 Infektion und deren Kontaktpersonen befinden sich in häuslicher Quarantäne laut der RKI Empfehlungen.

Göttingen, Status 26.06.2020 (Presse)

Quarantäne für Wohnkomplex wurde aufgehoben, bleibt nur für Infizierte bestehen.

24.06. : Wohnkomplex Groner Str.: Die ersten 350 Menschen durften am 22.06. ihre Wohnungen verlassen. Sie waren zuvor zweimal negativ auf das Virus getestet worden. Demonstrationen gegen Wohnsituation am 23.06.

Stand 20.06. (email Zimmermann): 120 Personen positiv, Nicht-Haushaltskontakt Testungen abgebrochen aufgrund von Ausschreitungen; Betonung der Wichtigkeit von Sprachmittlern und einer aufgeschlossenen Zusammenarbeit der Behörden/Ausbruchsteams mit der Community; Quarantäne für den gesamten Wohnblock

Schultestungen: Testung von Schülern und Lehrern am 21.06. vorgenommen

Grenzdurchgangslager Friedland (LK Göttingen): Status 23.06.2020 (Presse)

- 19 Geflüchtete, 1 Mitarbeiterin infiziert
- Reihentestung am 21.06.2020, Wiederholung am 25.06.2020
- Alle Bewohner befinden sich daher in häuslicher Quarantäne
- 1 Familie aus Kazachstan positiv getestet, die mit dem Flugzeug nach Friedberg gereist ist, in derselben Maschine waren insgesamt 35 andere Personen mit Ziel Friedberg, 4 symptomatische Fälle (negativ getestet) bereits vor Ort,
- alle räumlich getrennt und gesamtes Lager wird getestet (zwischen 200-300 Personen)



Anzahl Labortestungen (Datenstand 23.06.2020)

KW* 2020	Anzahl Testungen	Positiv getestet	Positivenrate (%)	Anzahl übermittelnde Labore
Bis einschließlich KW 10	124.716	3.892	3,1	90
KW 11	127.457	7.582	5,9	114
KW 12	348.619	23.820	6,8	152
KW 13	361.515	31.414	8,7	151
KW 14	408.348	36.885	9,0	154
KW 15	380.197	30.791	8,1	164
KW 16	331.902	22.082	6,7	168
KW 17	363.890	18.083	5,0	178
KW 18	326.788	12.608	3,9	175
KW 19	403.875	10.755	2,7	182
KW 20	432.666	7.233	1,7	183
KW 21	353.467	5.218	1,5	179
KW 22	405.269	4.310	1,1	178
KW 23	340.986	3.208	0,9	176
KW 24	325.416	2.713	0,8	169
KW 25	377.544	5.046	1,3	168
Summe	5.412.655	225.640		

KW*, für die die Angabe prognostisch erfolgt ist:	Anzahl übermittelnde Labore	Testkapazität pro Tag	Neu ab KW15: wöchentliche Kapazität anhand von Wochenarbeitstagen
KW11	28	7.115	-
KW12	93	31.010	-
KW13	111	64.725	-
KW14	113	103.515	-
KW15	132	116.655	-
KW16	112	123.304	730.156
KW17	126	136.064	818.426
KW18	133	141.815	860.494
KW19	137	153.698	964.962
KW20	134	157.150	1.038.223
KW21	136	159.418	1.050.676
KW22	143	156.824	1.017.179
KW23	137	161.911	1.083.345
KW24	139	168.748	1.092.448
KW25	138	166.445	1.099.355
KW26	137	169.473	1.112.075

In KW 25 gaben 46 Labore einen Rückstau von insgesamt 553 abzuarbeitenden Proben an. 29 Labore nannten Lieferschwierigkeiten für Reagenzien