

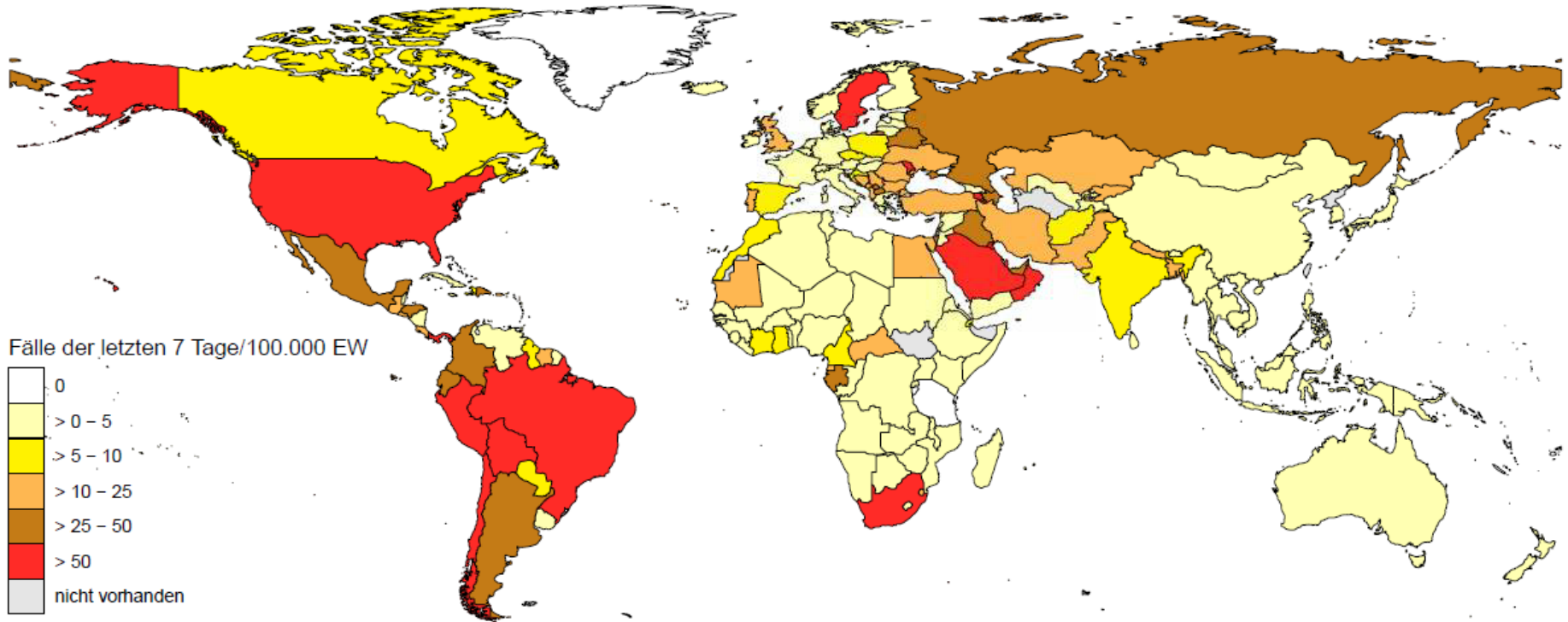
# Top 10 Länder nach Anzahl neuer Fälle in den letzten 7 Tagen

9.952.507 Fälle

498.519 Verstorbene (5,01 %)

Land	Fälle kumulativ	Neue Fälle in den letzten 7d	R (7T)	Verdopplungszeit/ Halbierungszeit 7d	Trend
Vereinigte Staaten	2.510.323	255.204	1,26	13,2	▲
Brasilien	1.313.667	246.088	1,11	27,9	▲
Indien	528.859	118.398	1,2	17,4	▲
Russische Föderation	627.646	50.694	0,92	-44,9	▼
Südafrika	131.800	39.119	1,33	10,8	▲
Mexiko	212.802	37.600	1,07	37,6	▲
Chile	267.766	31.018	0,58	-4,3	▼
Pakistan	202.955	26.338	0,76	-11,8	▼
Bangladesch	133.978	25.203	1,03	1.225,7	▲
Peru	275.989	24.651	0,98	120,8	▲

# 7-Tages-Inzidenz pro 100.000 Einwohner



**15 Länder mit der 7-Tages-Inzidenz > 50 Fälle / 100.000 Ew.**

## Amerika

Land	Inzidenz7T
Chile	163,67
Panama	128,01
Brasilien	116,6
USA	77,55
Peru	75,82
Bolivien	62,22

## Europa

Land	Inzidenz7T
Armenien	166,92
Schweden	88,89
Republik Moldau	52,61

## Afrika

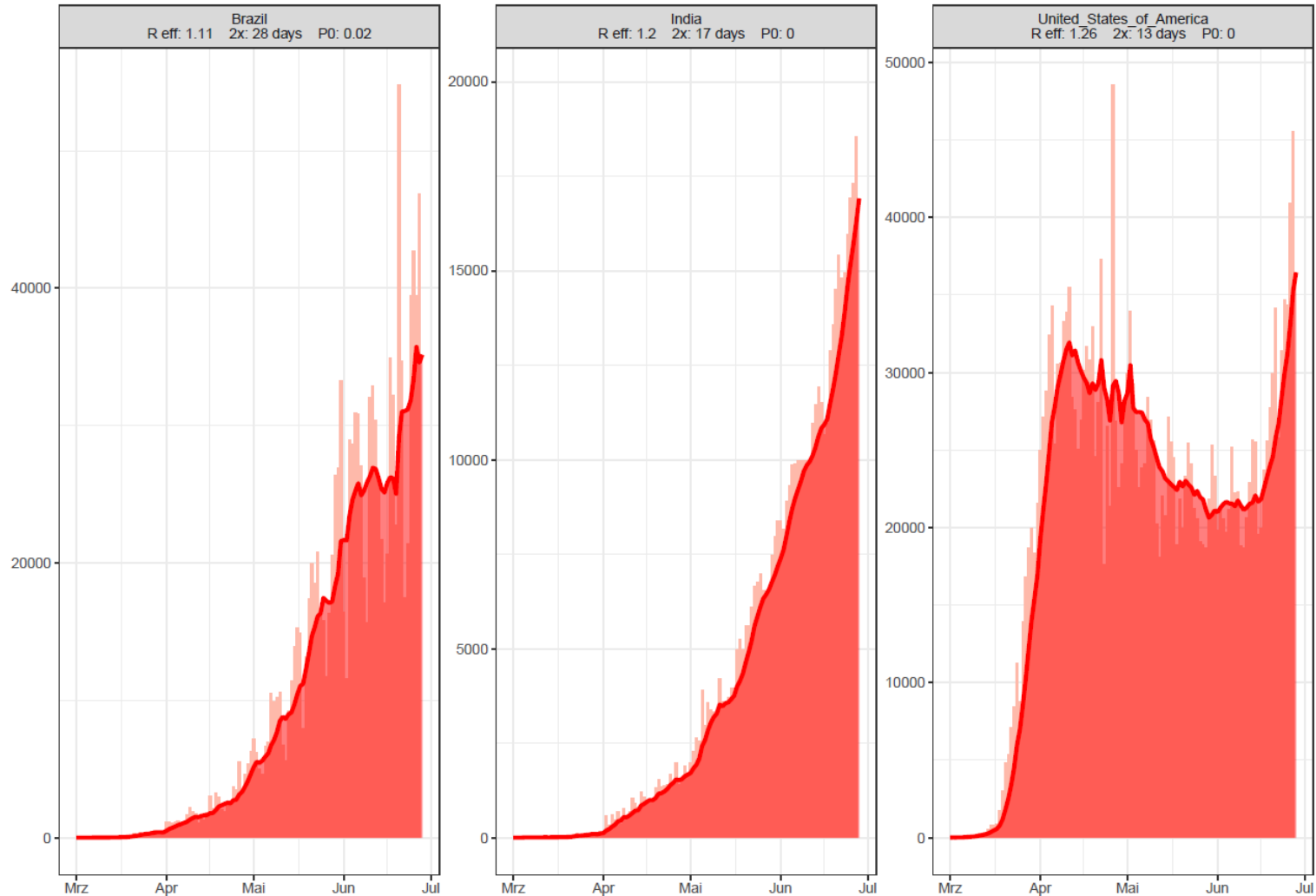
Land	Inzidenz7T
Südafrika	66,8

## Asien

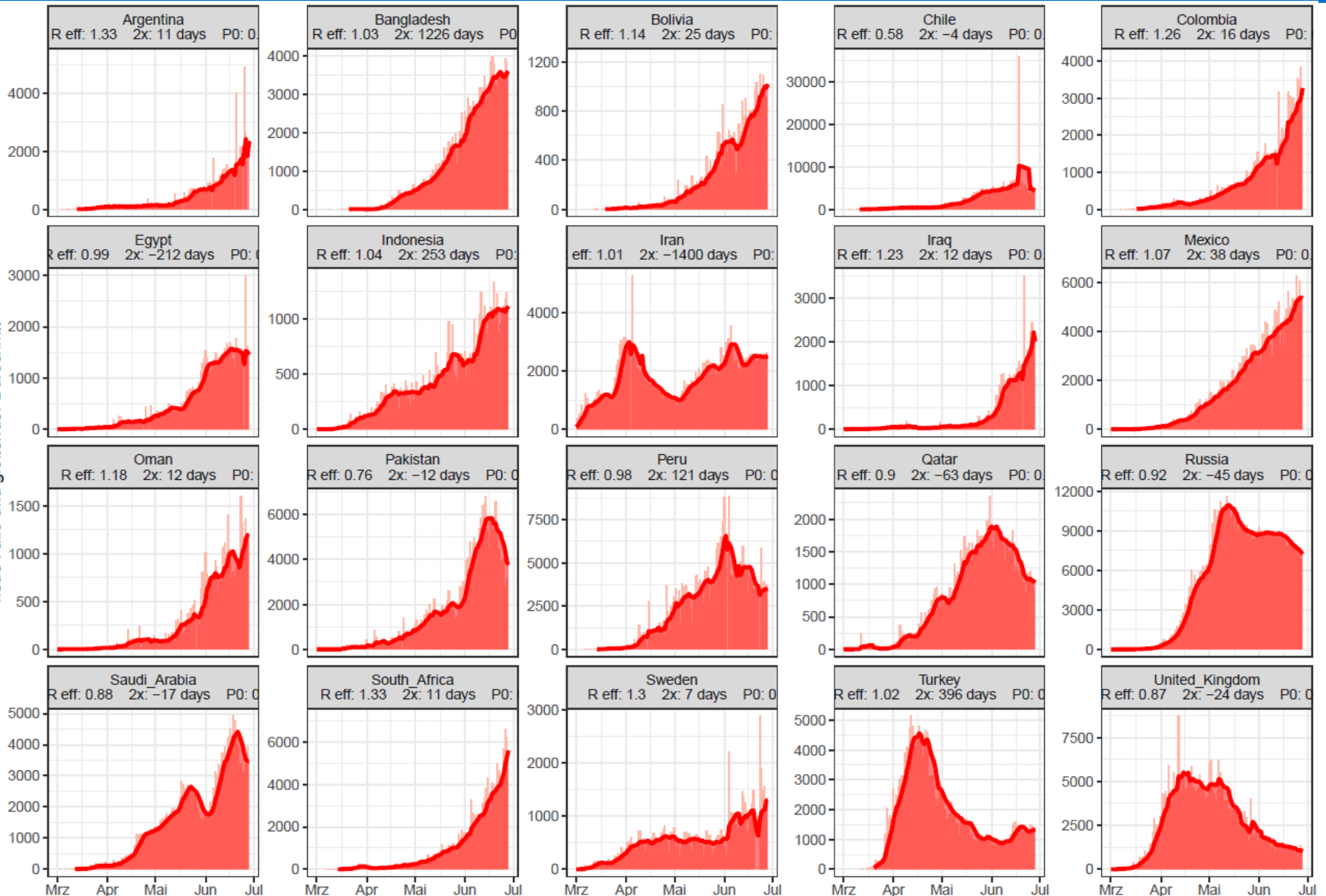
Land	Inzidenz7T
Katar	253,35
Bahrain	239,83
Oman	168,58
Kuwait	124,69
Saudi Arabien	70,83

Quelle: ECDC, Stand: 25.06.2020

# Länder mit über 70.000 neuen COVID-19 Fällen in den letzten 7 Tagen

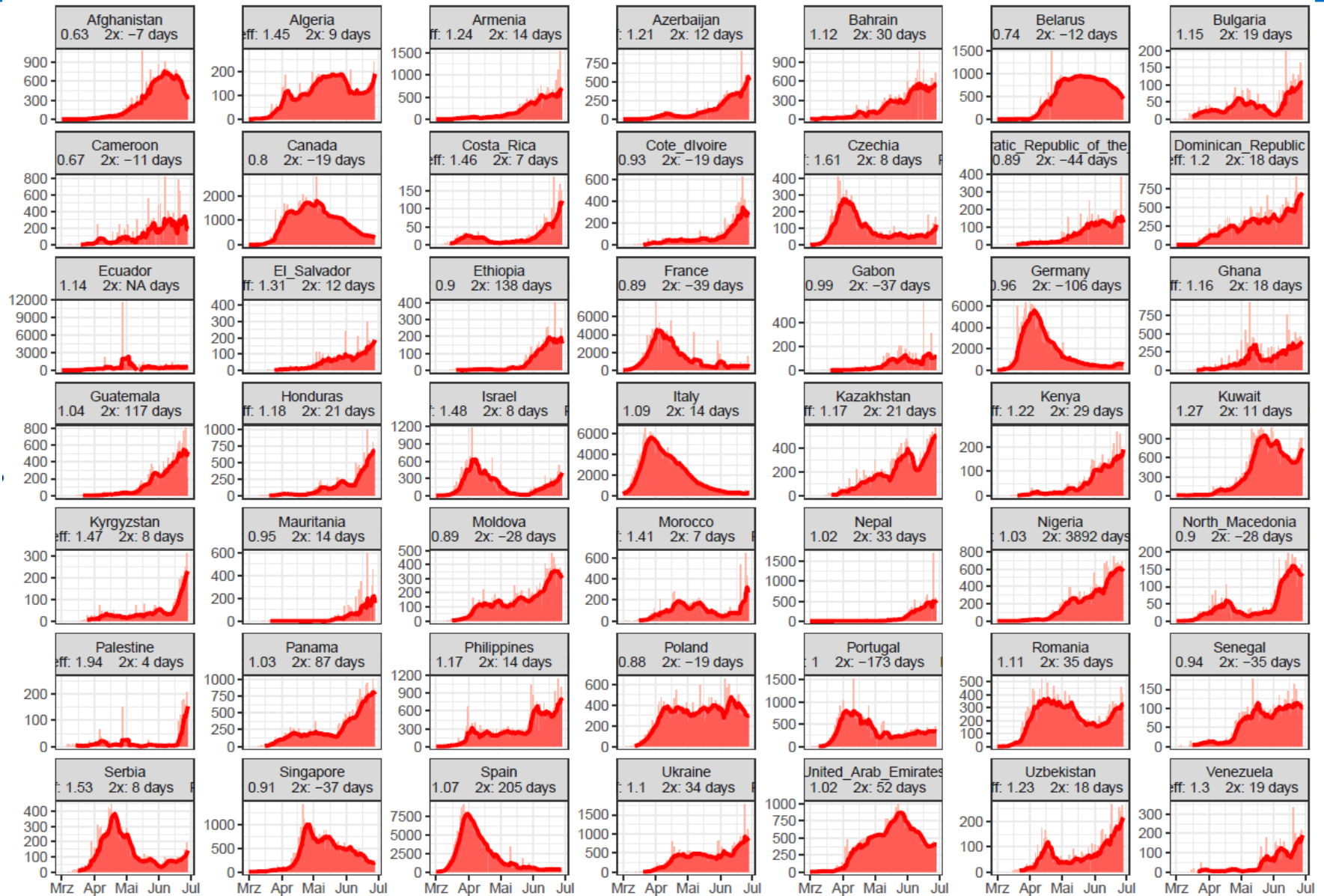


# Länder mit 7.000 – 70.000 neuen COVID-19 Fällen in den letzten 7 Tagen



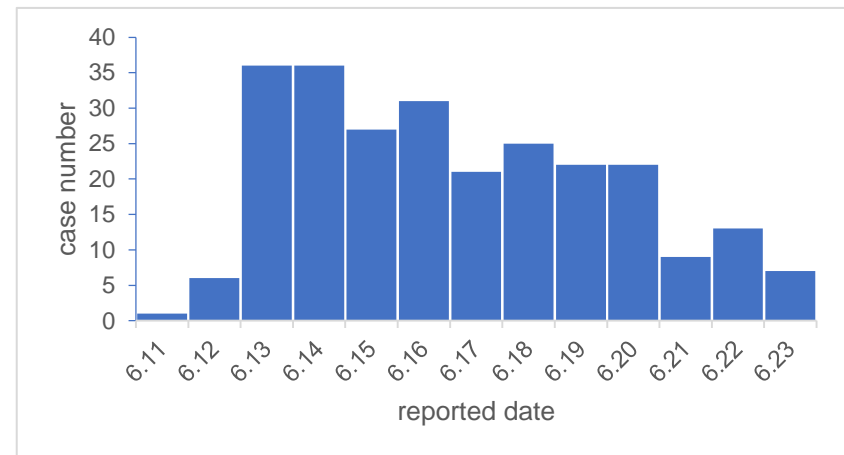
Quelle: ECDC, Stand: 28.06.2020

# Länder mit 700-7.000 neuen COVID-19 Fällen in den letzten 7 Tagen



# Peking-Cluster

- Frühster Symptombeginn: 04.06.2020
- 256 bestätigte Fälle, 22 asymptomatische (zw. 11.-23.06. gemeldet)
- 1 bis 86 Jahre alt
- Export in 5 andere Provinzen (Hebei, Liaoning, Sichuan, Zhejiang, Henan)
- 253 Fälle mit Link zum Xinfadi Wholesale Market
  - 9 Subcluster im Arbeitsumfeld
  - 6 Subcluster in Familien
- 45/517 Mitarbeitenden positiv getestet
- Umweltproben: 40/5.424 positiv auf SARS-CoV-2
- Virus gehört zu Branch 1 der L-Linie, Europa-Typ
  - “älter” als das gegenwärtig zirkulierende Virus in Europa
  - Kein neues Spill-Over
  - Nicht verlinkt mit früherem Virus in Peking oder Wuhan



- Markt seit dem 13.06. geschlossen.
- Alle Fälle werden in einem Krankenhaus behandelt + Quarantäne für alle Kontakte in einer gesonderten Einrichtung
- Aktive Fallfindung in der Bevölkerung + Fieber-Screening in Krankenhäuser
- Risikoangepasste Maßnahme in Wohngebiete

# Zusammenfassung

- Amerika: weiterhin > 50% der neuen Fälle (Brasilien, USA)
- PAHO>SEARO>EMRO/EURO>AFRO>WPRO
- Asien: Anstieg und hohe Fallzahlen vor allem in Südasien (Indien)
  - EpiZentrum ist Staat Maharadscha, danach Neu Delhi
  - Alle Bewohner von Neu Delhi sollen getestet werden (Sero) bis 06.07.2020
    - Door-to-door Screening
  - Serosurveillance von 20.000 Personen in Neu Delhi
- EURO: in Westbalkan und Osteuropa starker Anstieg der Fallzahlen
- US CDC: Neue Definition von Risikogruppen
  - Schwangere hinzugefügt