

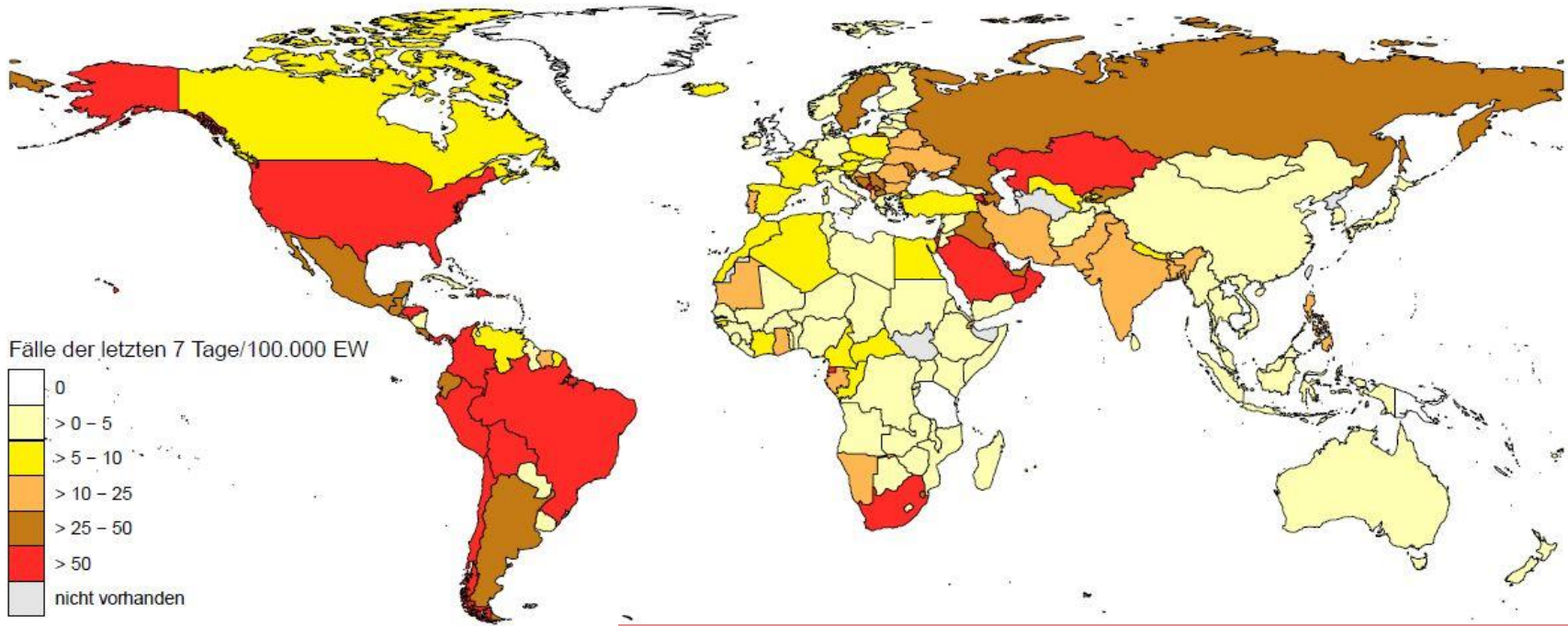
# Top 10 Länder nach Anzahl neuer Fälle in den letzten 7 Tagen

12.017.118 Fälle

549.276 Verstorbene (4,6 %)

Land	Fälle kumulativ	Neue Fälle in den letzten 7d	R (7T)	Verdopplungszeit/Halbierungzeit 7d	Trend
Vereinigte Staaten	3.055.004	368.524	1,15	27,41	▲
Brasilien	1.713.160	264.407	1,02	-314,52	▼
Indien	767.296	162.655	1,16	22,84	▲
Südafrika	224.665	65.332	1,22	14,72	▲
Russische Föderation	700.792	46.387	0,98	-230,93	▼
Mexiko	275.003	43.233	1,13	22,09	▲
Kolumbien	128.638	26.629	1,07	71,52	▲
Saudi Arabien	220.144	25.919	0,96	-100,82	▼
Peru	312.911	24.434	1,03	91,36	▲
<b>Pakistan</b>	240.848	23.039	0,9	-33,69	▼

# 7-Tages-Inzidenz pro 100.000 Einwohner



**22 Länder mit einer 7-Tages-Inzidenz > 50 Fälle / 100.000 Ew.**

## Afrika

## Amerika

## Asien

## Europa

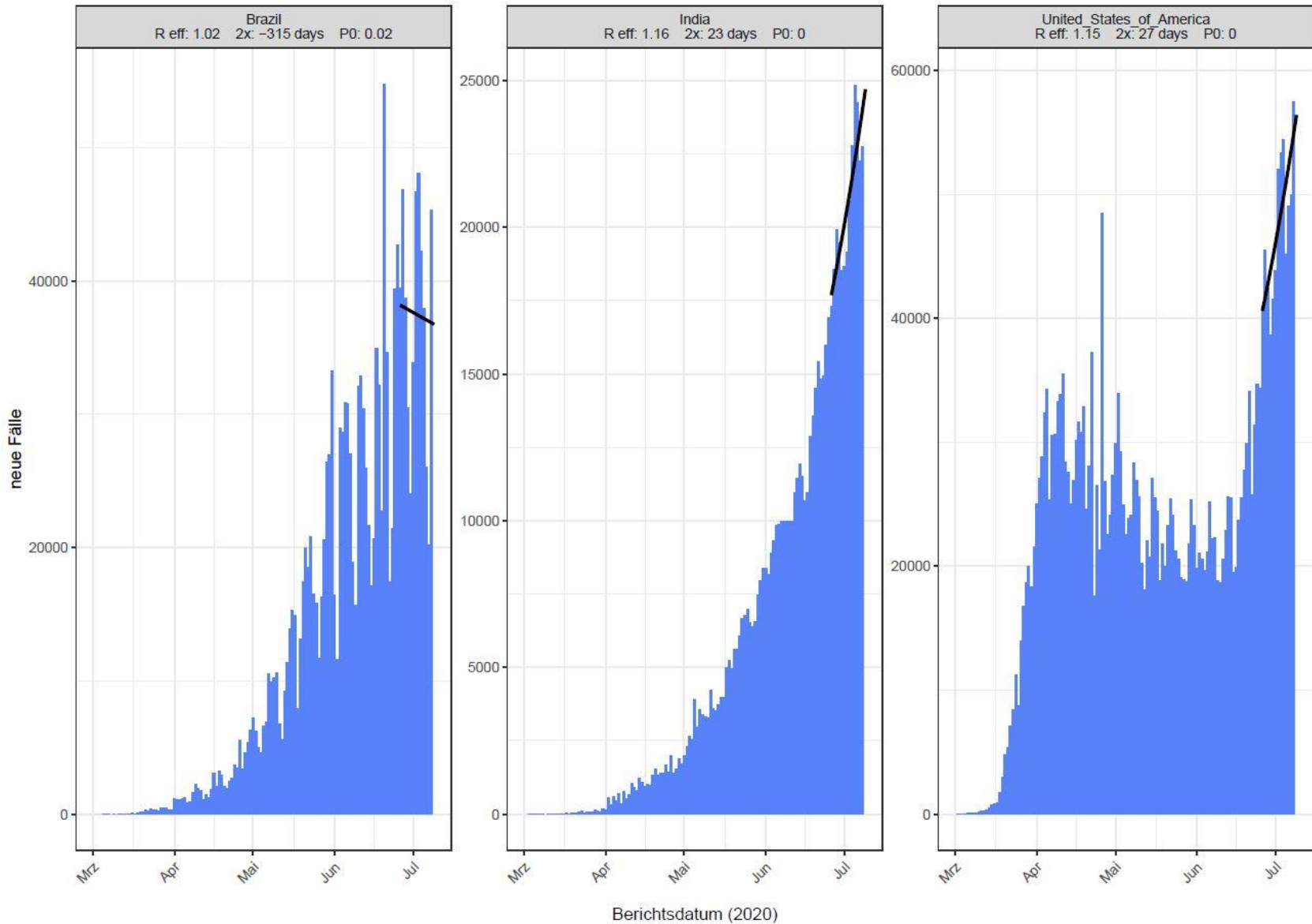
Land	Inzidenz 7T
Südafrika	111,57
Äquatorialguinea	81,85
Seychellen	78,91
Cabo Verde	50,01

Land	Inzidenz7T
Panama	159,85
Brasilien	125,28
Vereinigte Staaten	111,99
Chile	111,02
Bolivien	76,06
Peru	75,16
Honduras	58,65
Dominikanische Republik	57,74
Kolumbien	52,9

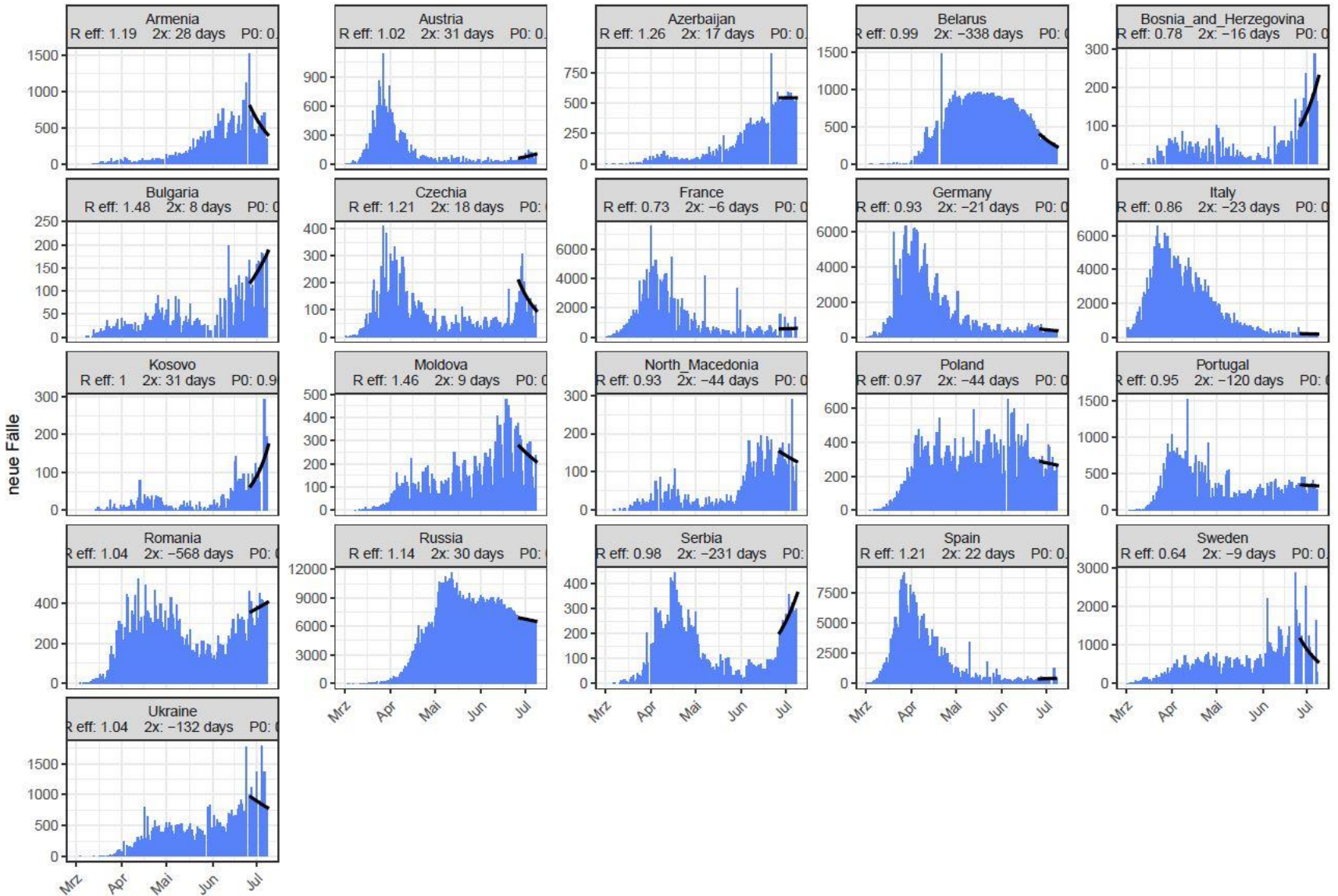
Land	Inzidenz7T
Bahrain	214,3
Oman	181,17
Katar	160,66
Kuwait	120,44
Israel	85,69
Saudi Arabien	75,63
Kasachstan	56,31

Land	Inzidenz7T
Armenien	126,96
Montenegro	61,72

# Länder mit über 70.000 neuen COVID-19 Fällen in den letzten 7 Tagen



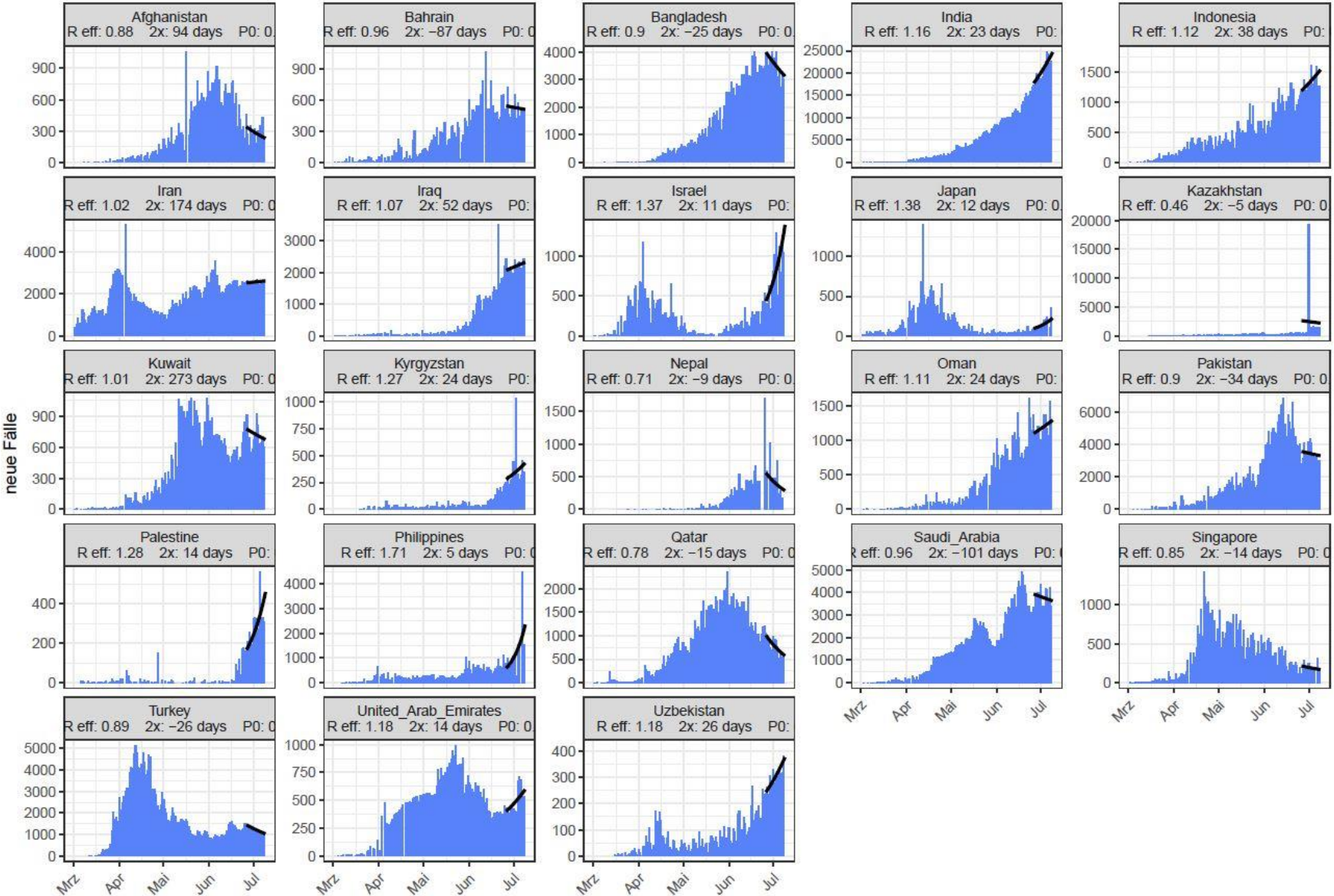
# Europa - Aktuelle Lage , > 700 Fälle (7T)



Berichtsdatum (2020)

Quelle: ECDC, Stand: 09.07.2020

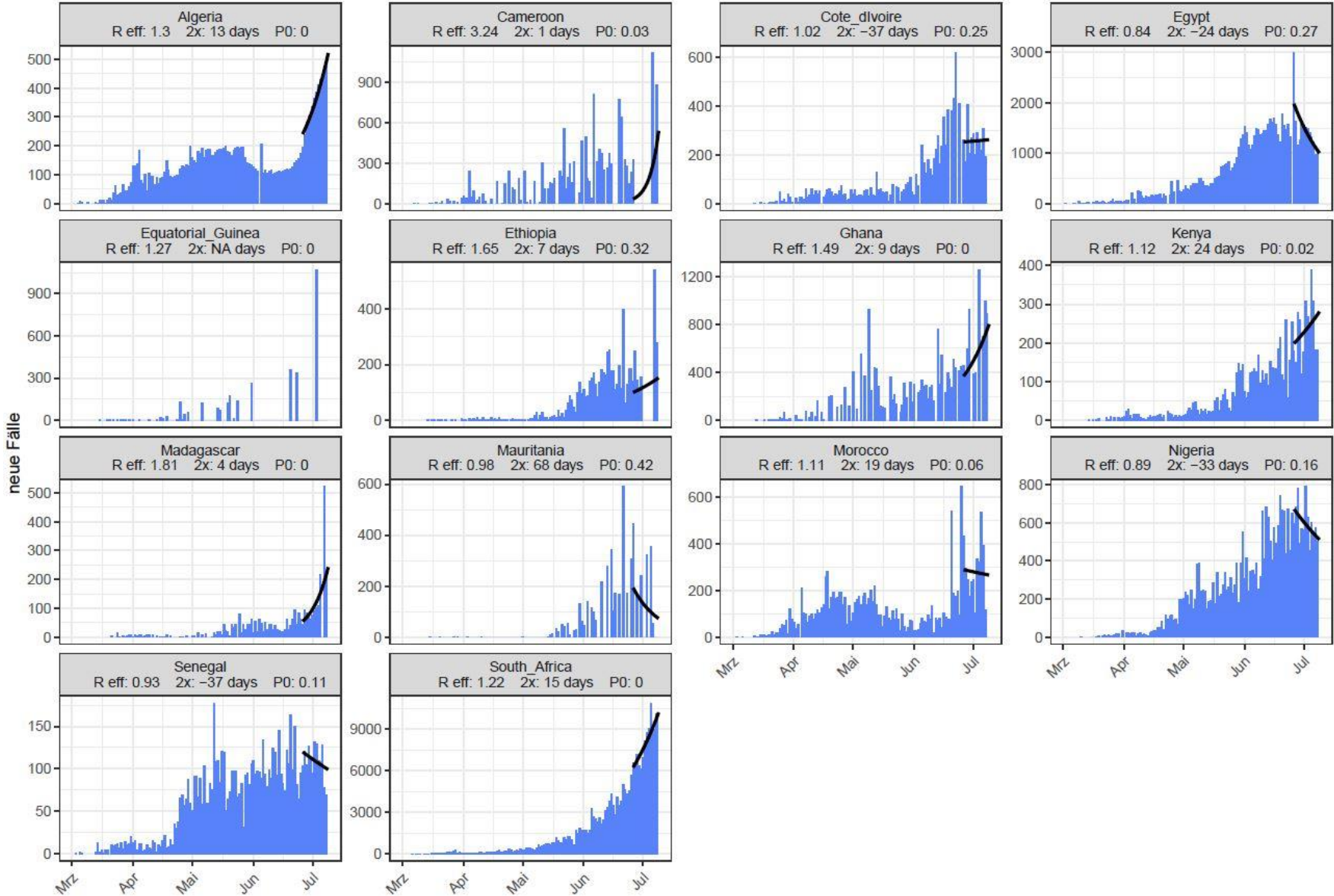
# Asien - Aktuelle Lage, > 700 Fälle (7T)



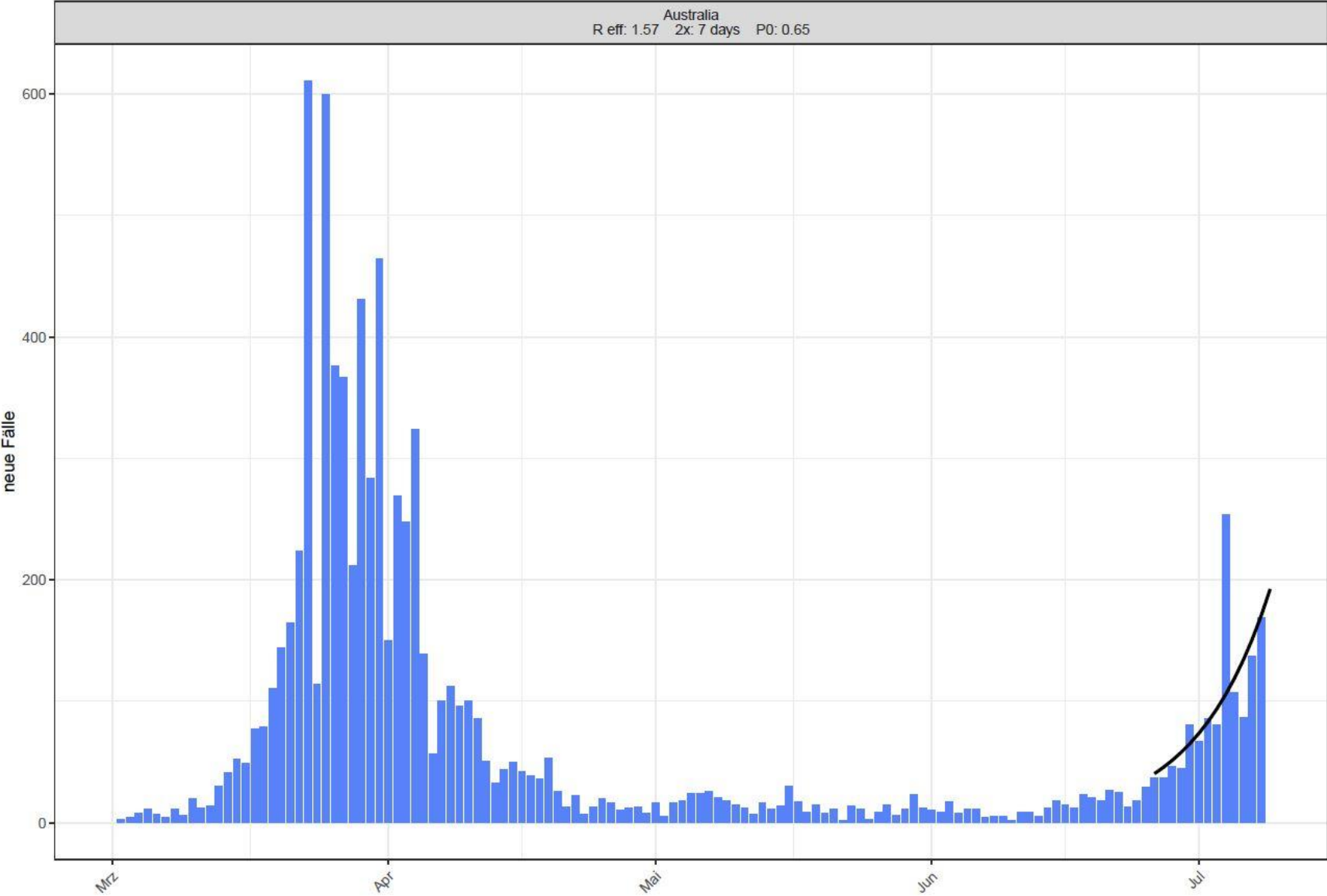
Berichtsdatum (2020)

Quelle: ECDC, Stand: 09.07.2020

# Afrika - Aktuelle Lage, > 700 Fälle (7T)



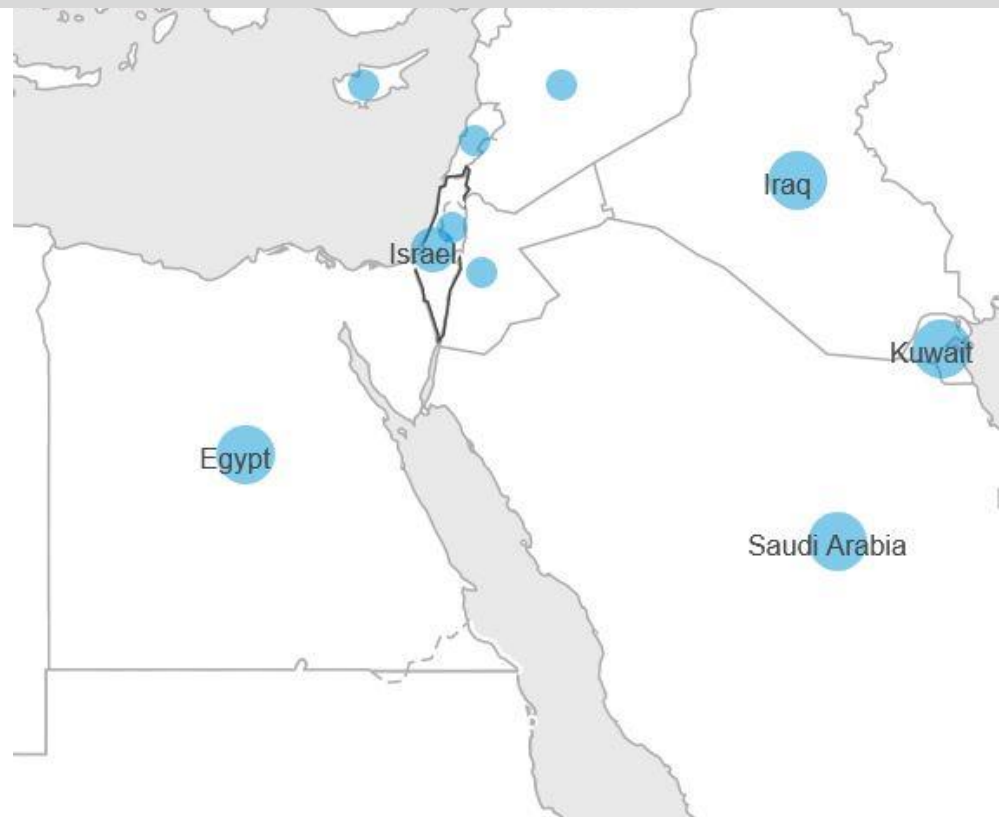
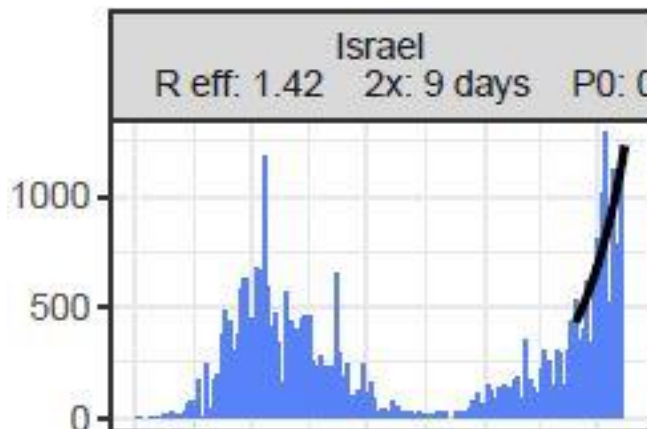
# Australien - Aktuelle Lage, > 700 Fälle (7T)



Quelle: ECDC, Stand: 09.07.2020

# COVID-19/ Israel

- **33.557 Fälle, 344 Todesfälle (Fall-Verstorbenen-Anteil: 1,0%)**
- **7T- Inzidenz: 82 neue Fälle / 100.000 Ew.**
- **Tests: 1.000.942, Positivitätsrate:3,2%,**  
(Vgl. DEU 6.376.054, Positivitätsrate 3,6%)



## Quellen:

- ECDC, 09.07.2020
- Our World in data, 08.07.2020
- WHO, 08.07.2020



# COVID-19/ Israel

## Linelist



1. 19.03. nationaler Ausnahmezustand
2. Anfang Mai: Öffnung von Geschäften
3. 09.05. Öffnung von Kindertagesstätten, 1. – 3. Schulklassen
4. 17.05. Öffnung der Schulen für Klasse 4 – 12
5. 27.05. Öffnung von Hotels, Pools, Restaurants
6. 15.06. Öffnung von Veranstaltungsorten, Bars, Nachtclubs
7. 15.06. Öffnung von Hochzeiten, religiösen Festen für  $\leq 250$  Gäste

# COVID-19/ Israel

## Schulcluster

- 26.05.2020 Cluster von COVID-19-Fällen an einem Gymnasium im Stadtteil Rechavia in Jerusalem
  - ausgelöst vermutlich durch einen asymptomatischen „Superspreader“
  - 160 COVID-19-Fälle mit diesem Cluster assoziiert, 125 davon Schüler (Stand: 31.05.2020).
  - Nichteinhaltung von Abstandsregeln und Maskenpflicht
- Kleine Ausbrüche in anderen Schulen im ganzen Land (Stadtteil Guilo in Ost-Jerusalem, Tel Aviv, Yafa, Safed, Sdot Negev)
- 08.06.2020: > 100 Schulen und Kindertagesstätten wieder geschlossen
- Schülern, Schulbusfahrer und Lehrer positiv getestet
- Menschen im Alter von 10-19 Jahren machen derzeit mehr als 18 % der COVID-19-Fälle in Israel aus (Vgl. Schweden: 3,9%)



# COVID-19/ Israel

## Zusammenfassung

---

- Weitere Lockerungen trotz steigender Fallzahlen
- Nichteinhaltung von Abstandsregeln oder Maskenpflicht
- 07.07. Rücktritt von Siegal Sadetzki, Direktor für Public Health im Gesundheitsministerium
- Julia Sasse: Laut Kollegen aus dem israelischen Gesundheitsministerium :
  - " It seems that we have released schools , public events and gatherings in crowded places too soon."
  - zu geringe Test-Kapazitäten
  - zu wenig Personal für Nachverfolgung
  - Vertrauen der Bevölkerung in die Behörden, Wirtschaft in tiefer Krise
  - "We have tried to keep teaching in schools in fixed capsules and we think to continue implementing it for the next year."
- Telefonkonferenz /Webex, auf israelischer Seite immer sehr hochrangig besetzt

# Zusammenfassung

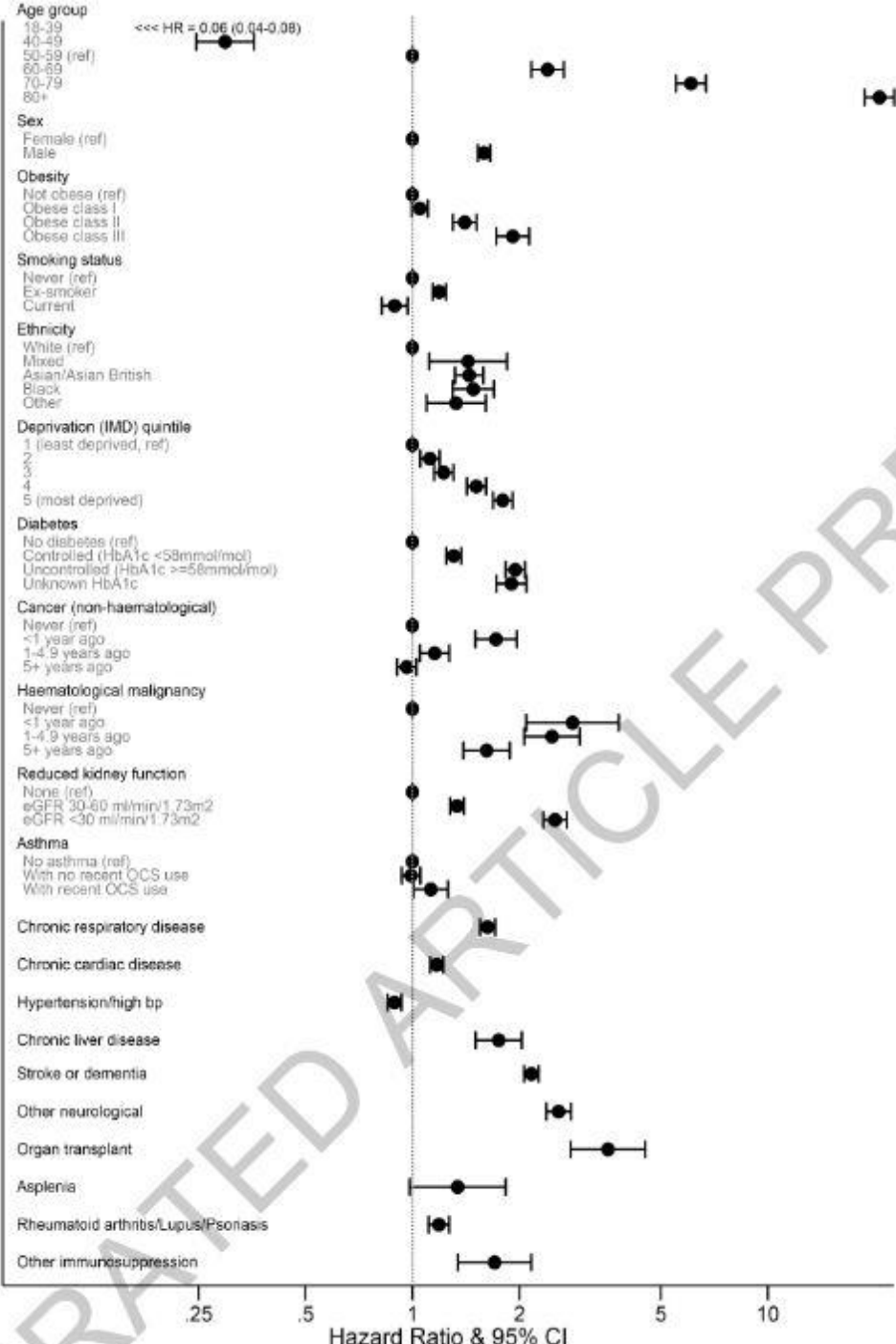
## Epidemiologie

- Amerika: 52% der neuen Fälle und mehr als 50 % der Todesfälle (die meisten Fälle / Todesfälle in Brasilien, USA)
- Asien: Anstieg und hohe Fallzahlen vor allem in Indien, Indonesien, Israel
- Afrika: ca. 5 % der neuen globalen Fälle, > 40 % davon in Südafrika
- Europa: Anstieg der Fallzahlen in Osteuropa und Balkanländern
- Ozeanien: Anstieg der Fälle in Melbourne, Australien, vollständiger Lockdown vom Großraum Melbourne und Shire of Mitchell für 6 Wochen

## Studien / Artikel

- «Unabhängigen Kommission für Pandemie-Vorsorge und Reaktion (IPPR)» der WHO
- Britische Studie in Nature zu Risikofaktoren für COVID-19-Tod:
  - mit > 17 Mio. Teilnehmenden, 10.926 mit / an COVID-19 verstorben
  - Männliches Geschlecht (HR 1.59, 95% CI 1.53–1.65), Alter (HR 20,61, 95%CI 18,72 – 22,70 bei > 80 J.), Grunderkrankungen (Diabetes, schweres Asthma, etc.),
  - Benachteiligung (Multiple deprivation index: Einkommen, Beschäftigung, Bildung, etc., 1,80, 95%CI 1,60 – 1,91), Ethnie: Black (HR 1.48, 1.30–1.69 ) und South Asian (HR 1.44, 1.32–1.58)

Hintergrund



# Veränderung der 7-Tages-Inzidenz zur vorherigen 7-Tages-Inzidenz, pro 100.000 Einwohner

