

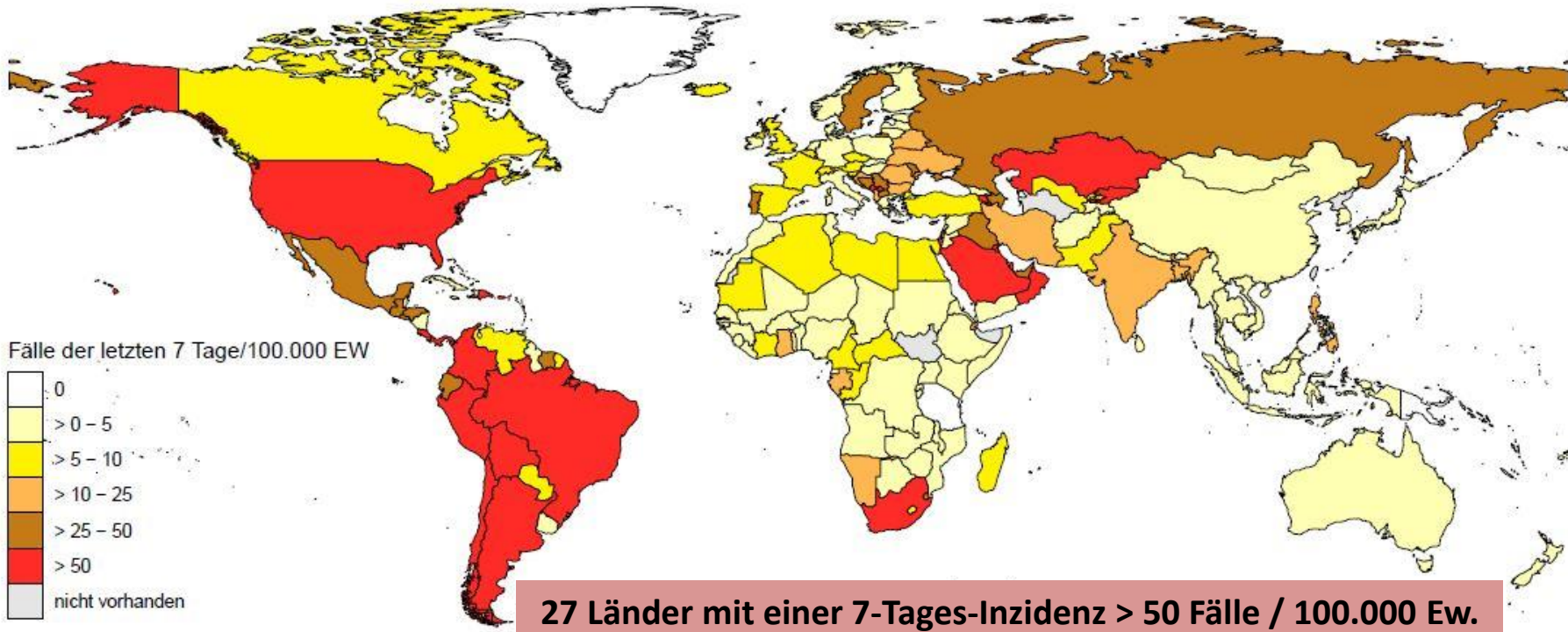
Top 10 Länder nach Anzahl neuer Fälle in den letzten 7 Tagen

12.698.995 Fälle

564.924 Verstorbene (4,4 %)

Land	Fälle kumulativ	Neue Fälle in den letzten 7d	R (7T)	Verdopplungszeit/ Halbierungszeit 7d	Trend
Vereinigte Staaten	3.247.684	408.142	1,17	23,49	▲
Brasilien	1.839.850	262.846	1,01	289,03	▲
Indien	849.553	176.388	1,15	23,76	▲
Südafrika	264.184	76.207	1,24	15,75	▲
Russische Föderation	720.547	46.032	0,98	-230,88	▼
Mexiko	295.268	43.103	1,05	48,72	▲
Kolumbien	145.362	31.973	1,22	16,48	▲
Argentinien	97.509	24.736	1,42	10,3	▲
Peru	322.710	23.630	0,99	166,21	▲
Saudi Arabien	229.480	23.551	0,89	-30,97	▼

7-Tages-Inzidenz pro 100.000 Einwohner



Afrika

Land	Inzidenz 7T
Südafrika	130,14
Seychellen	91,06

Amerika

Land	Inzidenz7T	Land	Inzidenz7T
		United States	
Panama	173,06	Virgin Islands	66,94
Brasilien	124,54	Kolumbien	63,51
Vereinigte Staaten	124,03	Puerto Rico	62,93
Dominikanische Republik	111,09	Argentinien	55,24
Chile	106,49	Turks and Caicos islands	54,98
Bolivien	79,29	Costa Rica	51,71
Peru	72,68		

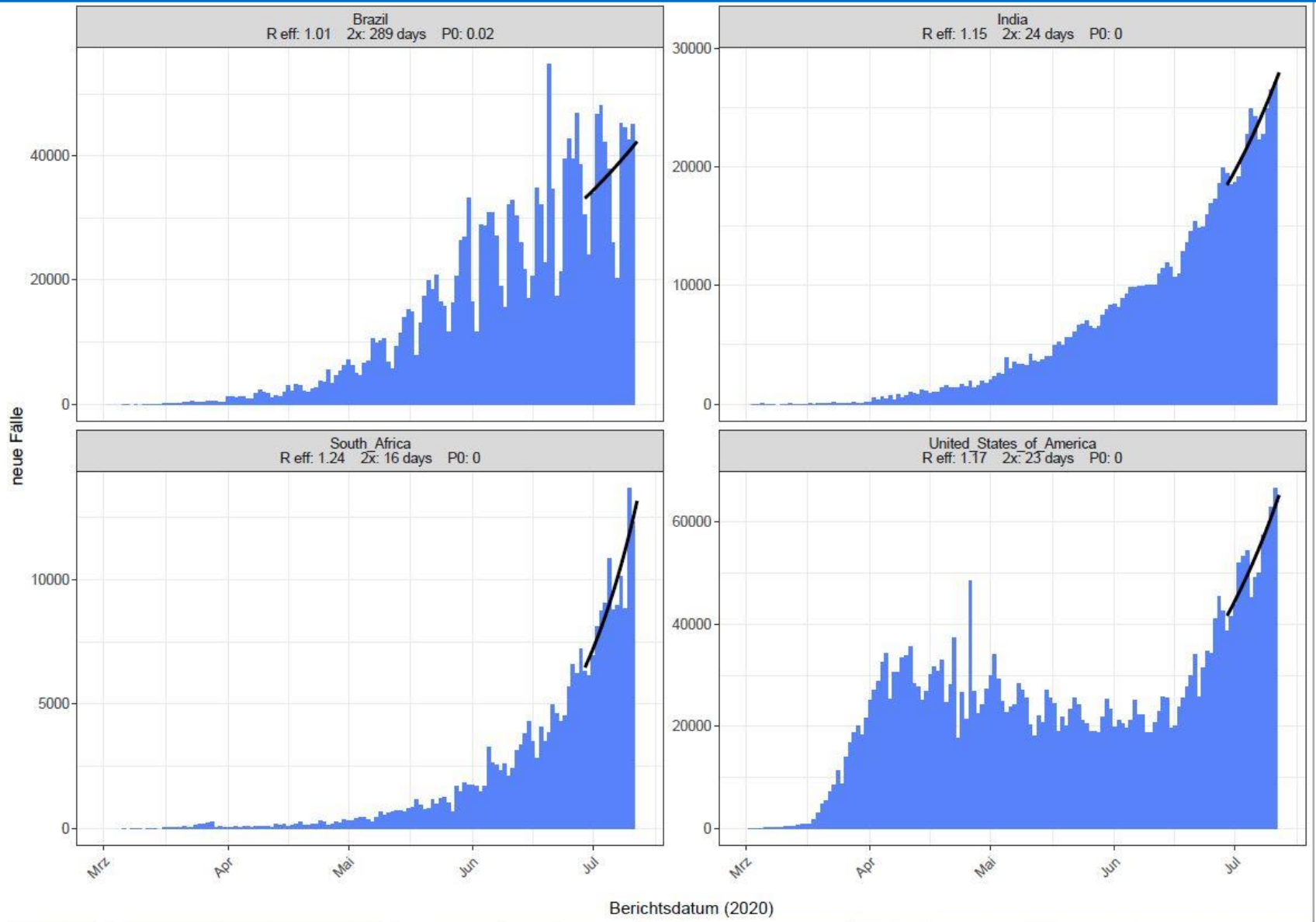
Asien

Land	Inzidenz7T
Bahrain	220,15
Oman	192,78
Katar	139,3
Kuwait	113,02
Israel	97,34
Saudi Arabien	68,72
Kasachstan	59,74
Kirgisistan	50,69

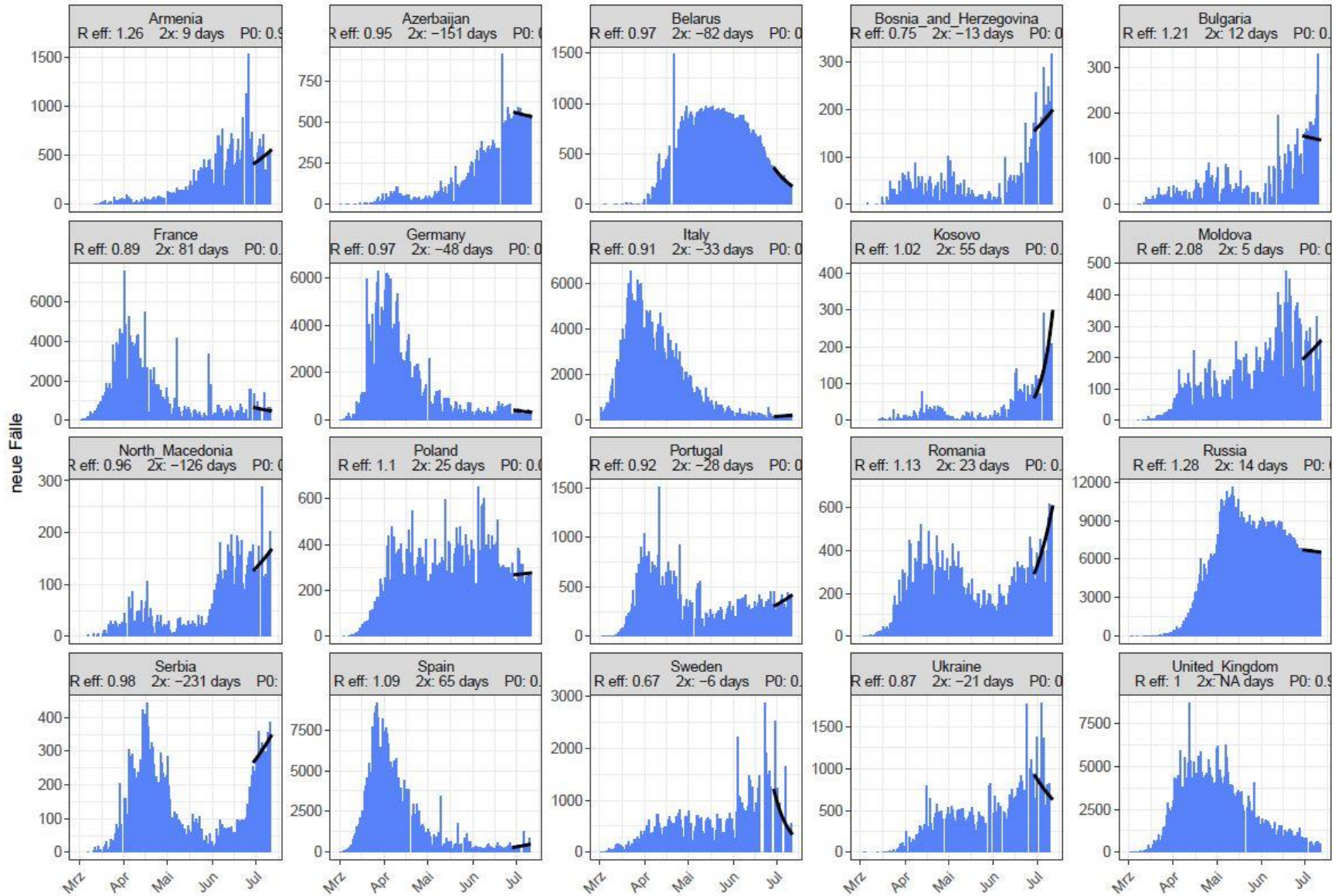
Europa

Land	Inzidenz7T
Armenien	118,06
Kosovo	91,8
Montenegro	71,36
Luxemburg	59,62

Länder mit über 70.000 neuen COVID-19 Fällen in den letzten 7 Tagen



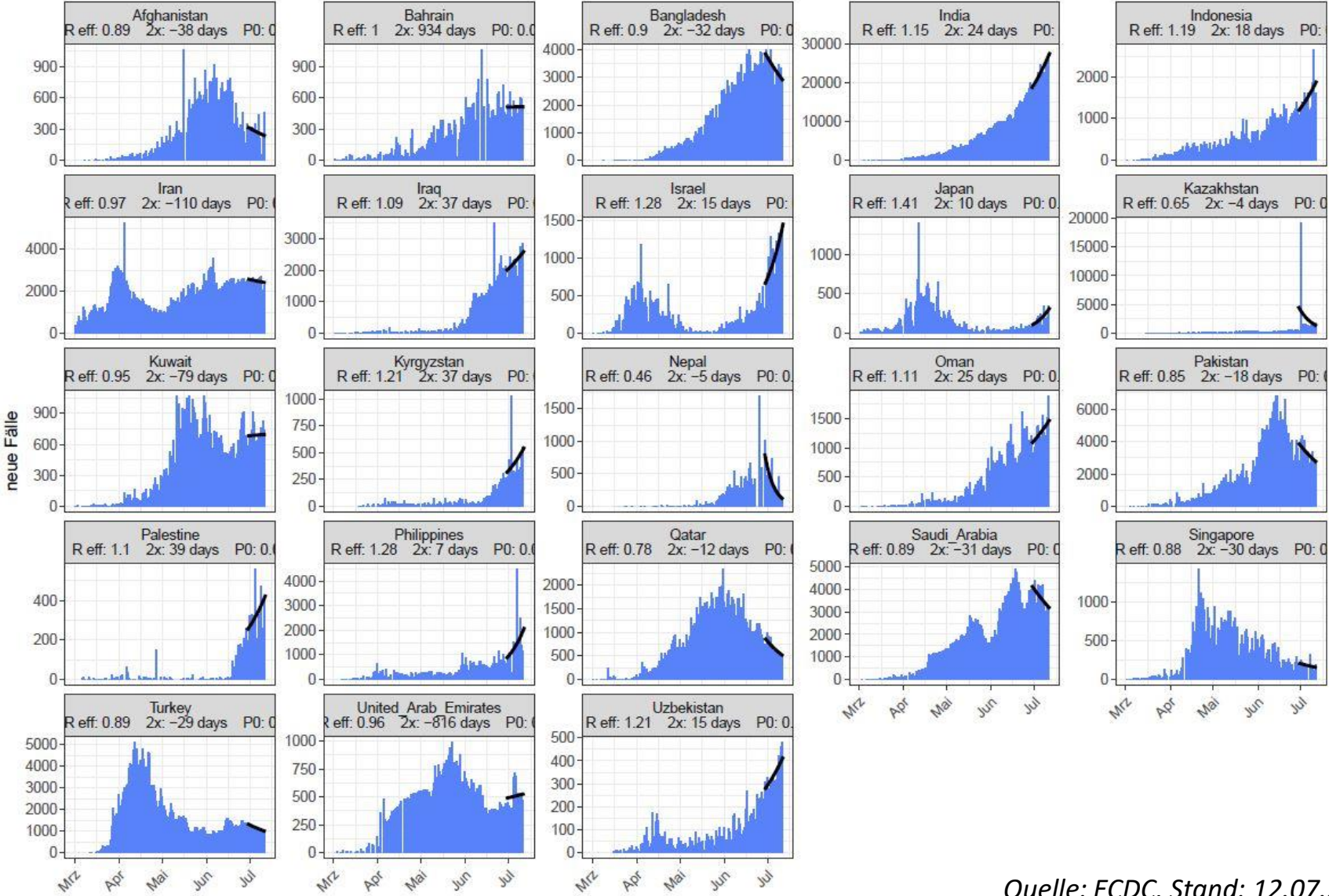
Europa - Aktuelle Lage , > 700 Fälle (7T)



Berichtsdatum (2020)

Quelle: ECDC, Stand: 12.07.2020

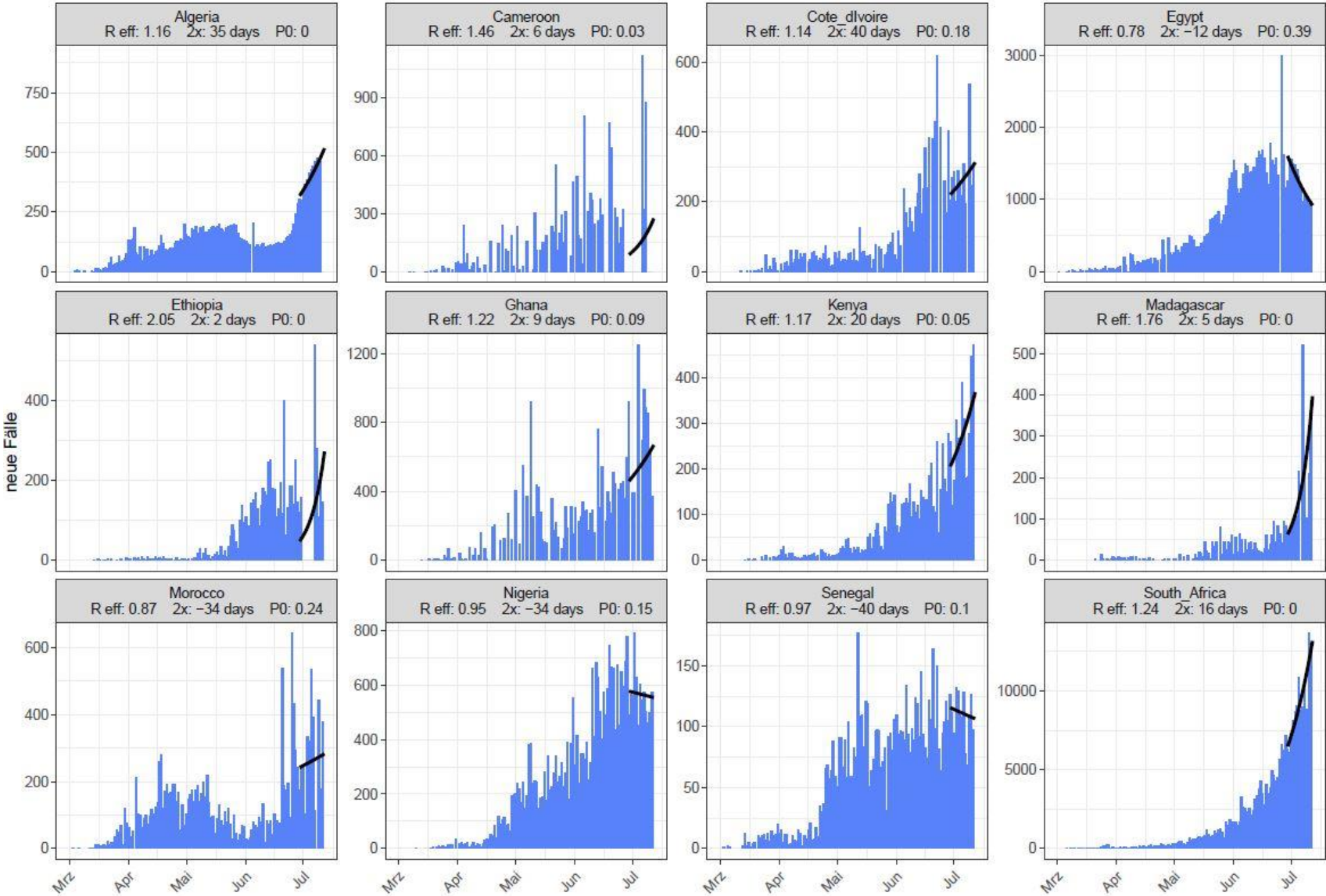
Asien - Aktuelle Lage, > 700 Fälle (7T)



Berichtsdatum (2020)

Quelle: ECDC, Stand: 12.07.2020

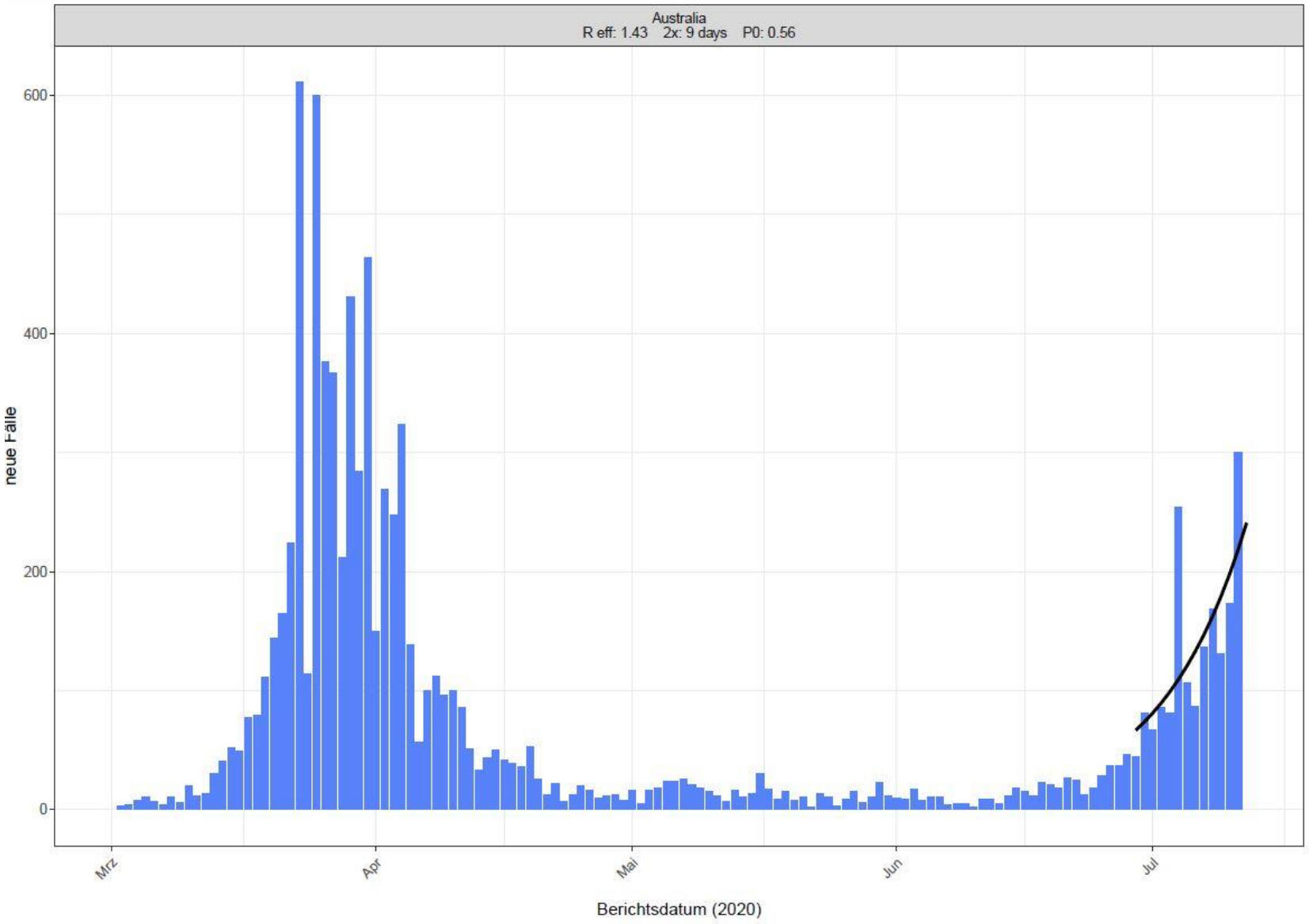
Afrika - Aktuelle Lage, > 700 Fälle (7T)



Berichtsdatum (2020)

Quelle: ECDC, Stand: 12.07.2020

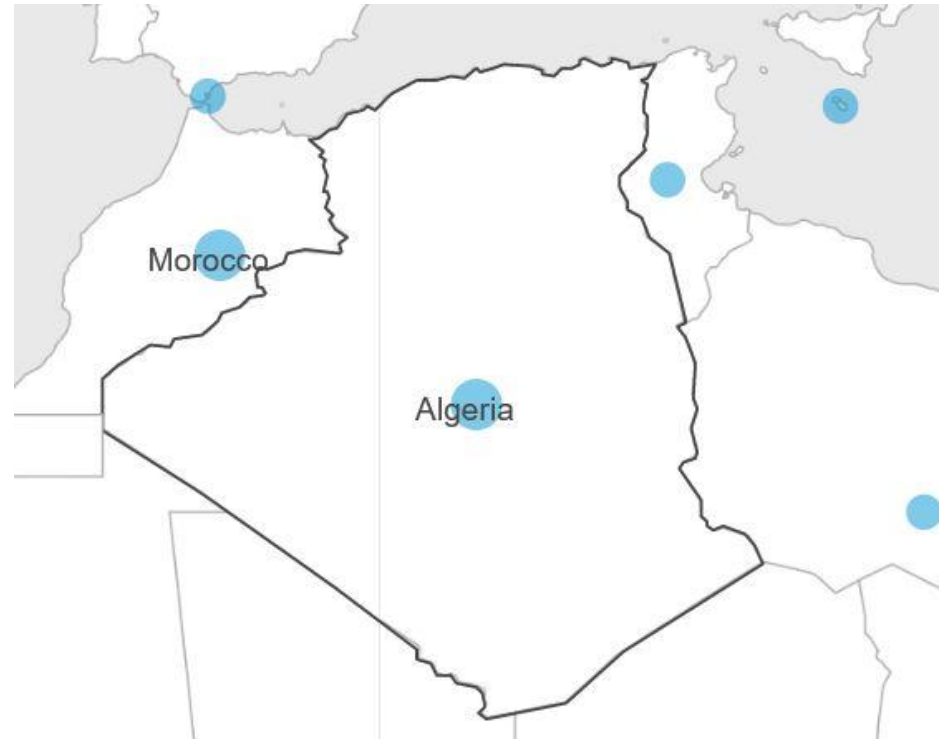
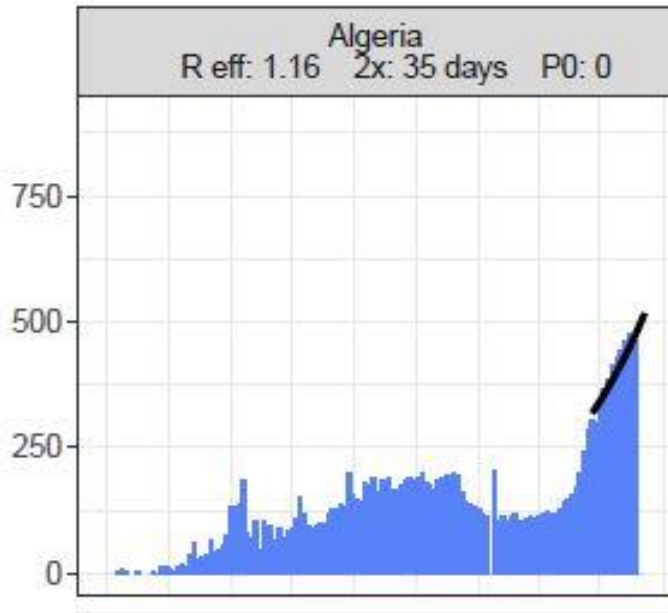
Australien - Aktuelle Lage, > 700 Fälle (7T)



Quelle: ECDC, Stand: 12.07.2020

COVID-19/ Algerien

- **18.712 Fälle, 1.004 Todesfälle (Fall-Verstorbenen-Anteil: 5,4%)**
- **7T- Inzidenz: 7 neue Fälle / 100.000 Ew.**
- **Tests: k.A.**

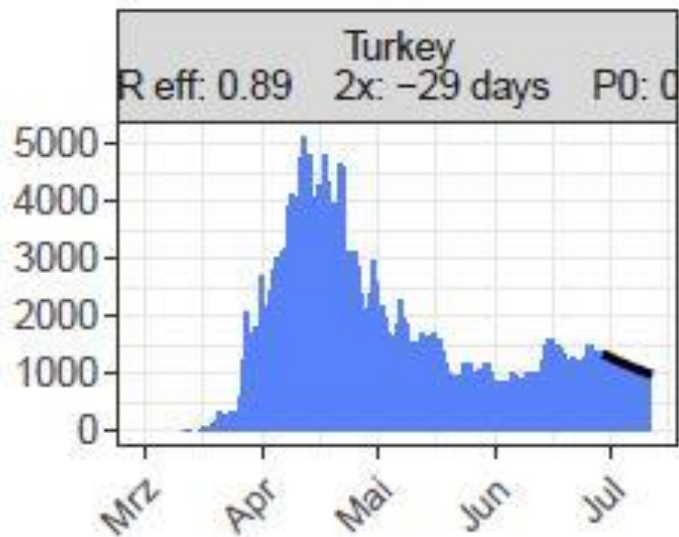


Quellen:

- ECDC, 12.07.2020
- Our World in data, 12.07.2020
- WHO Situation Report 174, 12.07.2020

COVID-19/ Türkei

- 211.981 Fälle, 5.344 Todesfälle (Fall-Verstorbenen-Anteil: 2,5%)
- 7T- Inzidenz: 9 neue Fälle / 100.000 Ew.
- Tests: k.A. | ca. 50.000 / Tag (MoH Türkei)



Quellen:

- ECDC, 12.07.2020
- Our World in data, 12.07.2020
- WHO Situation Report 174, 12.07.2020

COVID-19/ Türkei

Code	NUTS-1	Population	Total_7T	7day incidence per 100.000 population
	Türkiye	83.154.997	7.182	9
İST	Istanbul	15.519.267	1.892	12
BM	Western Marmara	3.601.928	51	1
E	Aegean	10.618.433	456	4
DM	Eastern Marmara	8.124.975	622	8
BA	Western Anatolia	8.124.729	1.064	13
A	Mediterranean	10.627.530	434	4
OA	Central Anatolia	4.075.758	215	5
BK	Western Blacksea	4.666.150	219	5
DK	Eastern Blacksea	2.690.180	77	3
KDA	Northeastern Anatolia	2.200.022	120	5
ODA	Mideastern Anatolia	3.930.407	285	7
GDA	Southeastern Anatolia	8.975.618	1.747	19

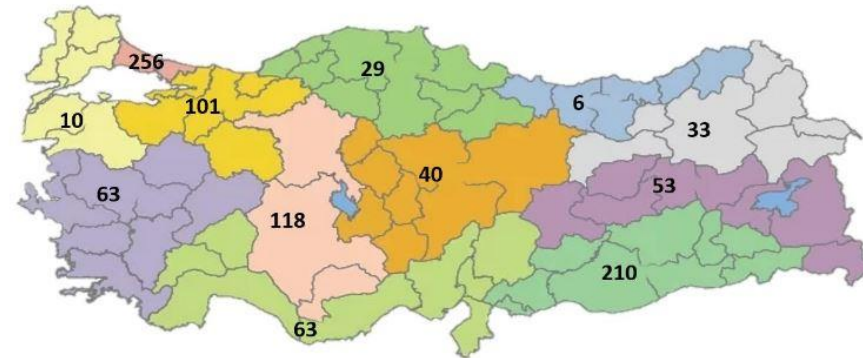


Figure 1: Number of New COVID-19 Cases by NUTS-1, Turkey

Quellen:

- <https://sbsgm.saglik.gov.tr/TR,66424/covid-19-situation-report-turkey.html>

Zusammenfassung

Epidemiologie

- Amerika: 60% der neuen Fälle und mehr als 60 % der neuen Todesfälle in den vergangenen 7 Tagen (die meisten Fälle / Todesfälle in Brasilien, USA)
- Asien: Anstieg und hohe Fallzahlen vor allem in Indien, Indonesien, Philippinen, Israel
- Afrika: > neue 100.000 Fälle (8%) in den vergangenen 7 Tagen, > 65 % davon in Südafrika
- Europa: weiterhin Anstieg der Fallzahlen in Osteuropa und Balkanländern
- Ozeanien: Anstieg der Fälle in Melbourne, Australien, vollständiger Lockdown vom Großraum Melbourne und Shire of Mitchell für 6 Wochen

Studien / Artikel

- WHO warnt vor Entwicklung in Afrika (> 500.000 Fälle)
- 2 WHO-Experten reisten am 10.07.2020 nach China – Untersuchung des Ursprungs der Pandemie (tierisches Reservoir)

Hintergrund

Veränderung der 7-Tages-Inzidenz zur vorherigen 7-Tages-Inzidenz, pro 100.000 Einwohner

