



# COVID-19: Lage National, 13.07.2020

## Informationen für den Krisenstab

Datenstand	Anzahl	Änderung zum Vortag		Inzidenz (Fälle/ 100.000 Einw.)
		Ganze Zahl	Prozent	
<b>13.07.2020 0:00 Uhr</b>				
Bestätigte Fälle	198.963	+159	+0,08%	239
Verstorbene	9.064	+1	+0,01%	10,9
Anteil Verstorbene	4,6%			
Genesene	ca. 185.100			

DIVI Datenstand 12.07.2020	Anzahl	Änderung zum Vortag
Aktuell ITS	253	+1
Beatmet	125	-2

### Schätzung der Reproduktionszahl (R)

(aus dem Lagebericht vom 12.07.2020 und gemäß der Berechnung vom 13.07.2020)

- Schätzung der Reproduktionszahl (R):
  - **13.07.2020:** 1,00 (95%-Prädiktionsintervall: 0,78 – 1,25)
  - **12.07.2020:** 1,04 (95%-Prädiktionsintervall: 0,81 – 1,26)
- Schätzung eines stabileren R (7-Tage-R):
  - **13.07.2020:** 0,83 (95%-Prädiktionsintervall: 0,74 – 0,95)
  - **12.07.2020:** 0,91 (95%-Prädiktionsintervall: 0,81 – 1,01)



## Fälle und Todesfälle pro Bundesland (Datenstand: 13.07.2020. 00:00)

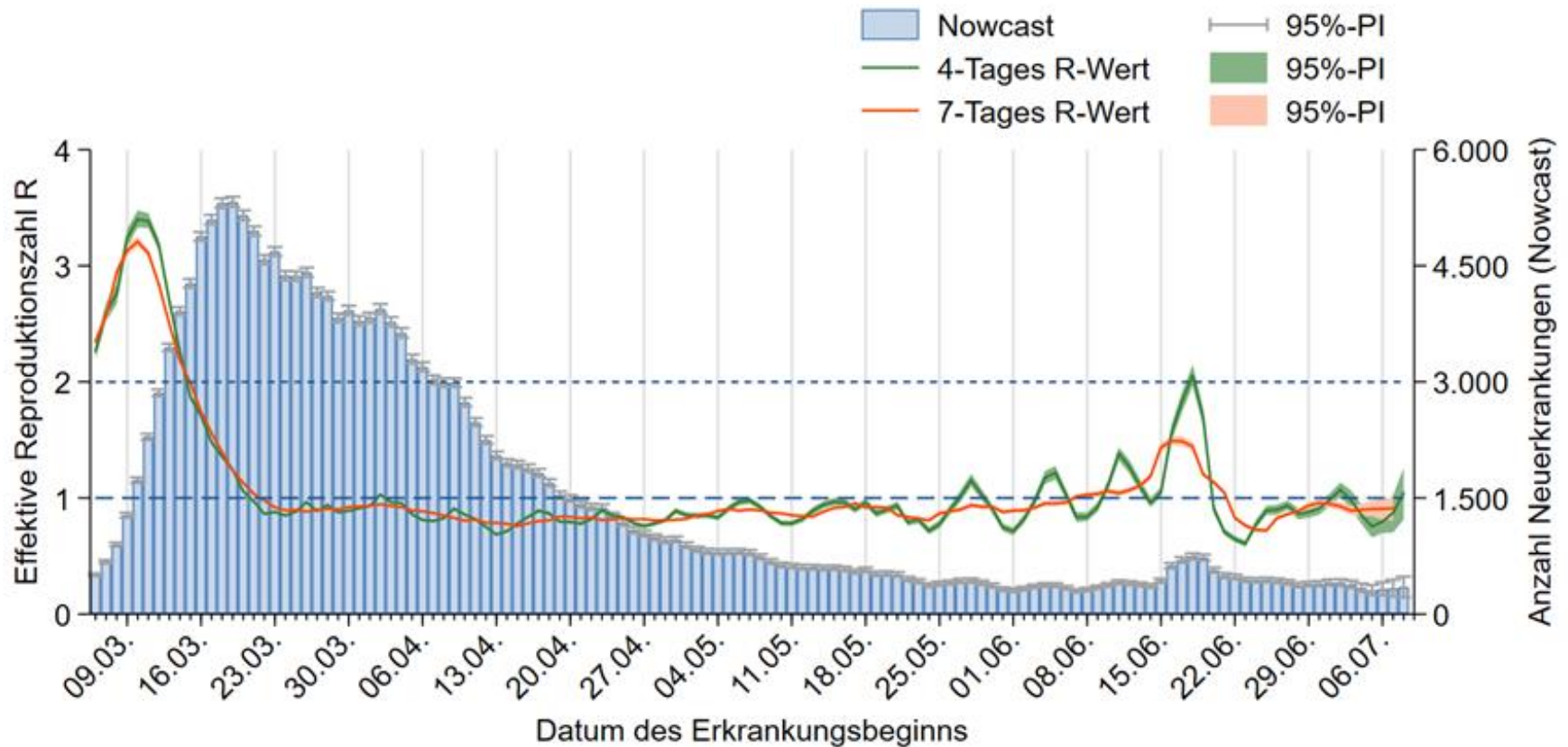
Bundesland	Fälle kumulativ	Differenz Vortag	Fälle kumulativ/ 100.000 Einw.	Fälle in den letzten 7 Tagen	7-Tage-Inzidenz	Todesfälle	Todesfälle/ 100.000 Einw.
Baden-Württemberg	36.041	0	326	173	1,6	1.837	16,6
Bayern	49.273	69	377	458	3,5	2.612	20,0
Berlin	8.638	1	230	183	4,9	217	5,8
Brandenburg	3.462	0	138	17	0,7	168	6,7
Bremen	1.690	1	247	11	1,6	55	8,1
Hamburg	5.231	1	284	14	0,8	261	14,2
Hessen	11.169	7	178	209	3,3	514	8,2
Mecklenburg-Vorpommern	804	0	50	0	0,0	20	1,2
Niedersachsen	13.806	2	173	81	1,0	642	8,0
Nordrhein-Westfalen	44.974	59	251	863	4,8	1.705	9,5
Rheinland-Pfalz	7.174	17	176	85	2,1	236	5,8
Saarland	2.812	0	284	6	0,6	174	17,6
Sachsen	5.473	0	134	14	0,3	225	5,5
Sachsen-Anhalt	1.917	0	87	23	1,0	62	2,8
Schleswig-Holstein	3.207	1	111	17	0,6	154	5,3
Thüringen	3.292	1	154	20	0,9	182	8,5
<b>Gesamt</b>	<b>198.963</b>	<b>159</b>	<b>239</b>	<b>2.174</b>	<b>2,6</b>	<b>9.064</b>	<b>10,9</b>



# Nowcasting - Schätzung der Reproduktionszahl (R)

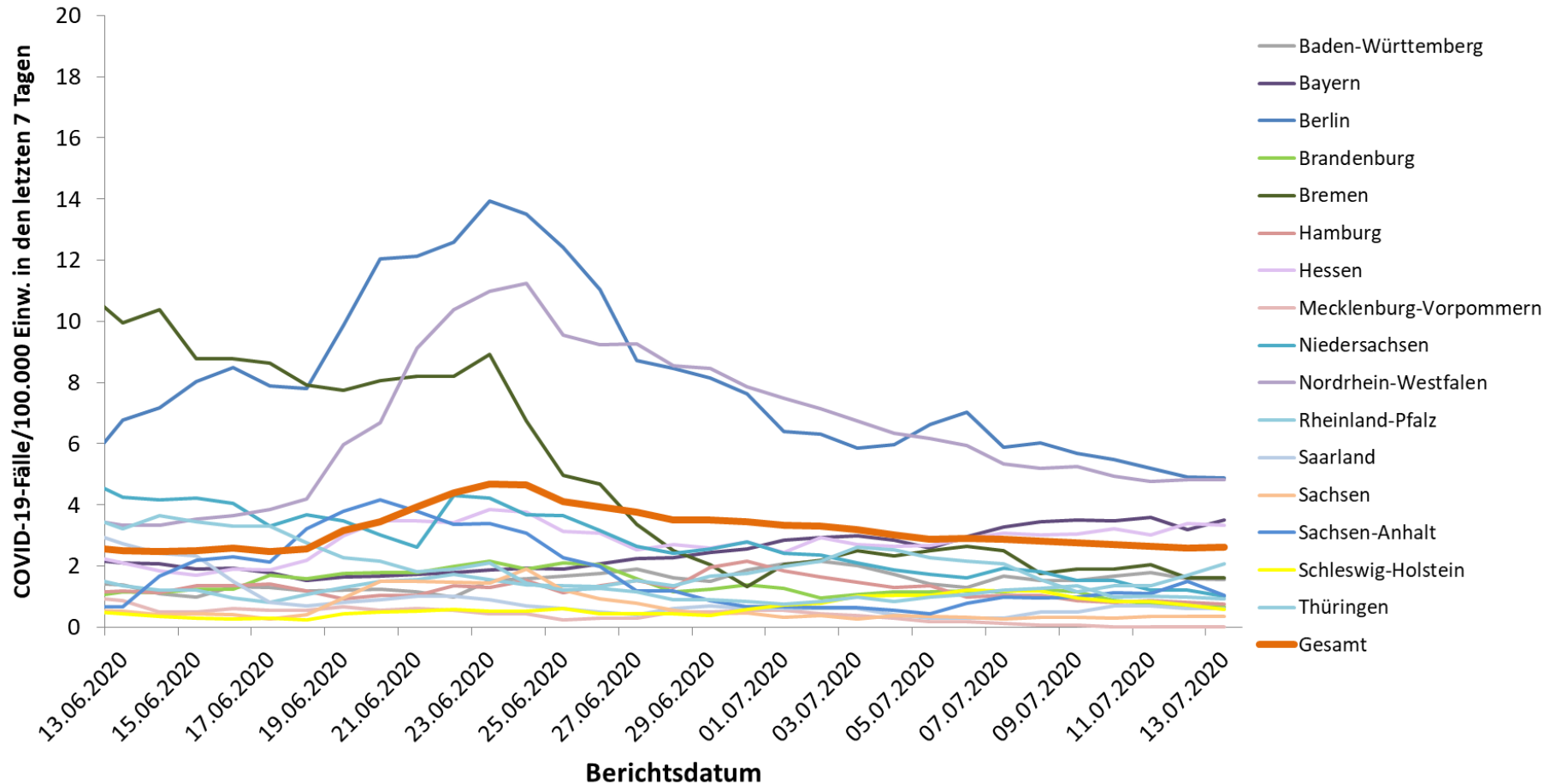
(aus dem Bericht an die Bundesländer vom 09.07.2020)

## Deutschland





## 7-Tages-Inzidenz nach Meldedatum Bundesländer (Datenstand 13.07.2020 0:00 Uhr)



# Geografische Verteilung in Deutschland: 7-Tage-Inzidenz

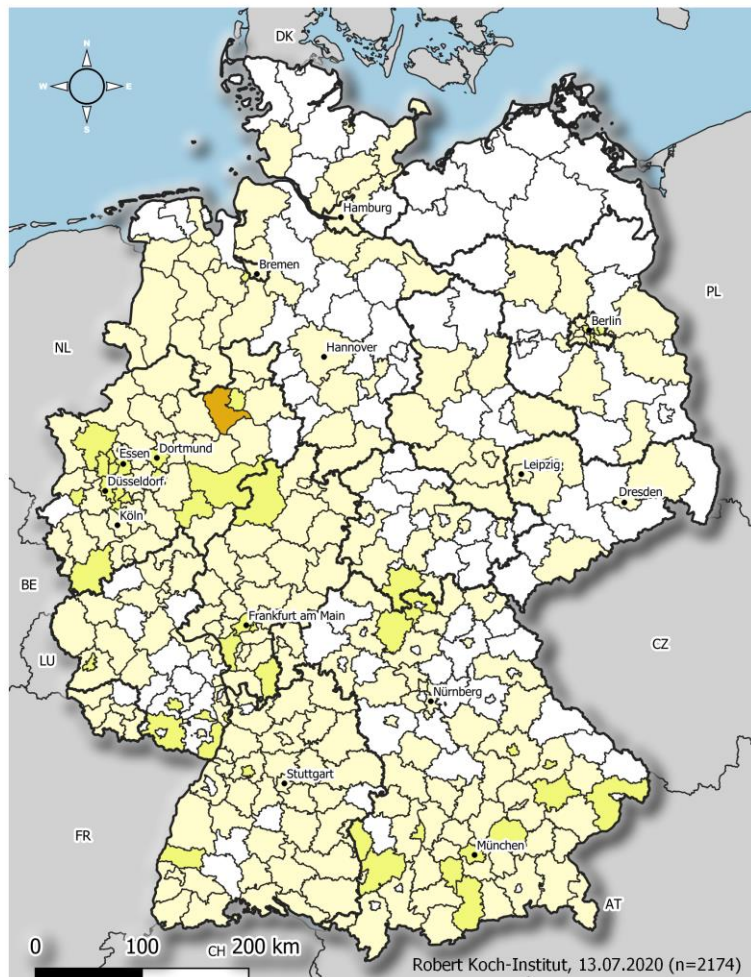


n = 2.174

1 LK mit 7-Tages-Inzidenz >25-50 Fälle/100.000 Einw.

0 LK mit 7-Tages-Inzidenz >50-100 Fälle/100.000 Einw.

0 LK mit 7-Tages-Inzidenz >100-500 Fälle/100.000 Einw.



Übermittelte  
Fälle der  
letzten  
**7**  
Tage

## COVID19-AKTIVITÄT Stand: 13.07.2020

Fälle pro 100.000 Einwohner

- keine Fälle übermittelt [122]
- >0,0 - 5,0 [239]
- >5,0 - 25,0 [50]
- >25,0 - 50,0 [1]
- >50,0 - 100,0 [0]
- >100,0 - 500,0 [0]

	Kreis	Fälle	Inzidenz
1	LK Gütersloh	98	26,9
2	LK Bad Tölz-Wolfratshause	31	24,4
3	SK Augsburg	55	18,6
4	LK Erding	21	15,3
5	SK Duisburg	74	14,8
6	SK Straubing	7	14,6
7	LK Hochsauerlandkreis	36	13,8
8	LK Euskirchen	26	13,5
9	LK Mettmann	63	13
10	SK Herne	20	12,8
11	SK Delmenhorst	9	11,6
12	LK Dingolfing-Landau	11	11,4
13	SK Berlin Lichtenberg	32	11
14	SK Solingen	17	10,7
15	SK Hagen	19	10,1





# Aktuelle Ausbrüche

## Dönerfleischproduzent in Moers bei Duisburg und Krefeld, Status 10.07. 2020 (Presseartikel weitergeleitet vom BMG)

- Am Freitag 10.07 fand eine offizielle Betriebsbegehung statt.
- **Stand 08.07.:** 85/275 Mitarbeiter\*innen positiv, 25 wohnen in Wesel, 60 in Duisburg anderer Presseartikel berichtet von 170 Fällen in Wesel im Zusammenhang mit dem Betrieb

## Schlachthof Geestland in Wildeshausen, Status 11.07.2020 (BMG-LB)

- 32 aktive Fälle, iZm diesem Ausbruch auch Fälle im SK Delmenhorst (321 in Quarantäne) und LK Diepholz (Allg.verfügung für untergebrachte Mitarbeiter nach erneuter Testung aufgehoben)

## Fleischbetrieb Westphal (LK Gütersloh), Status 09.07. 2020 (Presse)

- Nachdem es unter den Beschäftigten einzelne positive Befunde gegeben hatte, ergab eine Reihentestung negative Ergebnisse für die übrigen Mitarbeiter, wie der Kreis am Donnerstag berichtete.

## Hochzeit in Schwegenheim (LK Germersheim), Status 11.07. 2020 (BMG-LB)

- 42/150 Gästen haben sich während einer Hochzeitsfeier infiziert
- 144 Infizierte und KP in Quarantäne
- Im Wesentlichen sind 2 Familien einer Glaubensgemeinschaft betroffen