

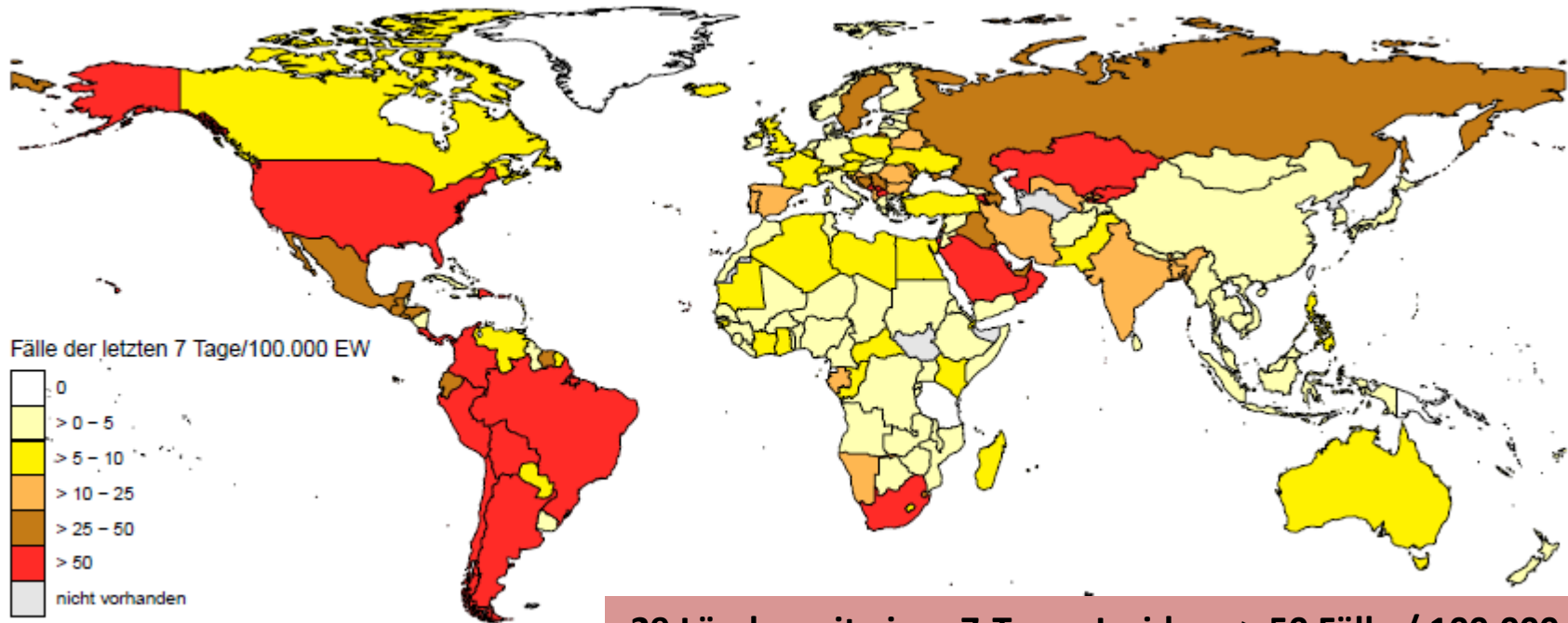
Top 10 Länder nach Anzahl neuer Fälle in den letzten 7 Tagen

13.530.628 Fälle

583.892 Verstorbene (4,3 %)

Land	Fälle kumulativ	Neue Fälle in den letzten 7d	R (7T)	Verdopplungszeit/ Halbierungszeit 7d	Trend
Vereinigte Staaten	3.499.291	444.287	1,13	26,21	▲
Brasilien	1.966.748	253.588	0,97	-207,36	▼
Indien	968.876	201.580	1,17	23,21	▲
Südafrika	311.049	86.384	1,18	21,18	▲
Russische Föderation	746.369	45.577	0,99	-350,13	▼
Mexiko	317.635	42.632	1,0	-177,39	▼
Kolumbien	165.169	36.531	1,19	17,48	▲
Peru	337.724	24.813	1,03	157,69	▲
Argentinien	106.897	23.484	1,07	36,63	▲
Bangladesch	193.590	21.456	0,97	-112,21	▼

7-Tages-Inzidenz pro 100.000 Einwohner



29 Länder mit einer 7-Tages-Inzidenz > 50 Fälle / 100.000 Ew.

Afrika

Amerika

Asien

Europa

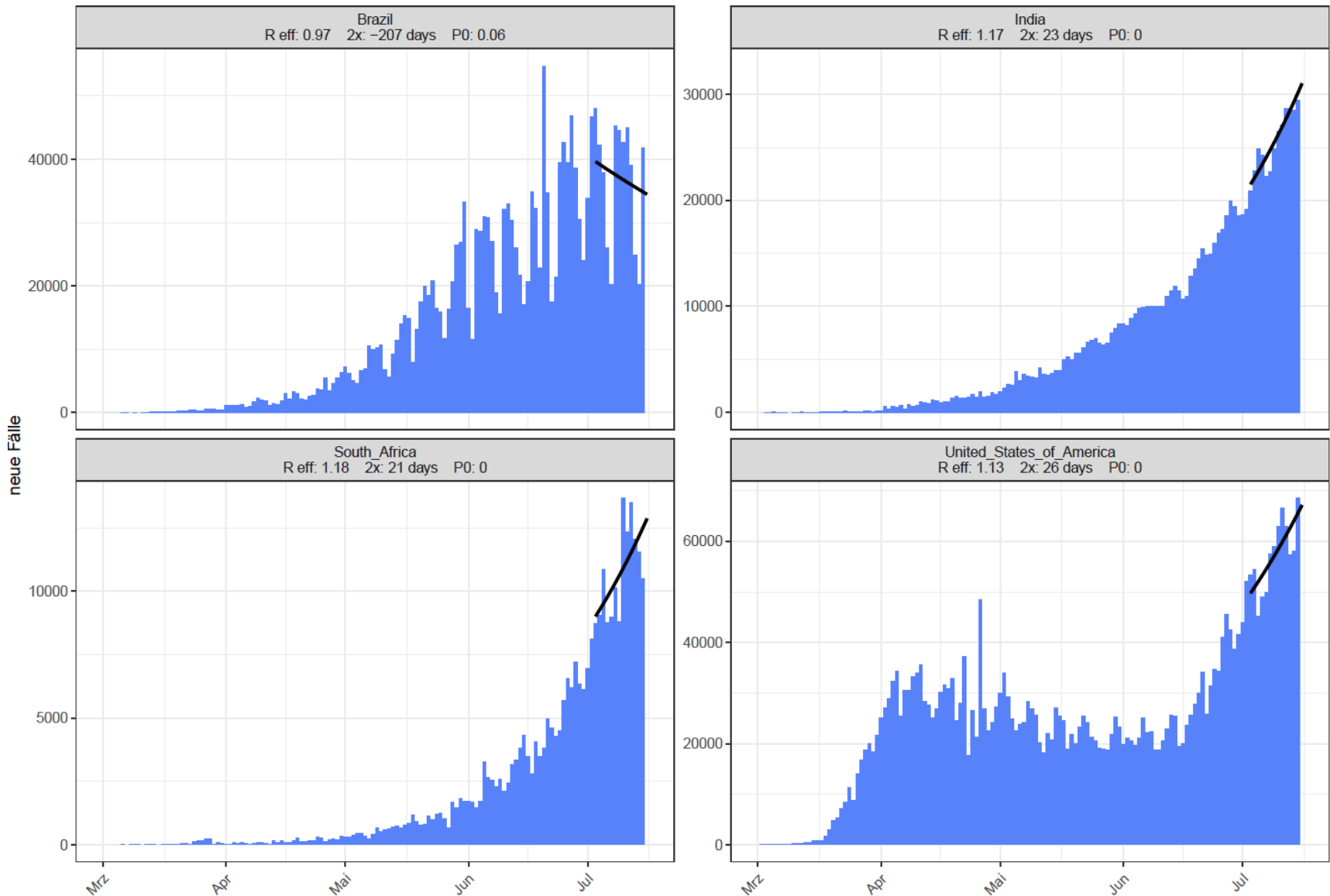
Land	Inzidenz 7T
Südafrika	147,52
Cabo Verde	53,64

Land	Inzidenz7T	Land	Inzidenz7T
Panama	188,2	Peru	76,32
Vereinigte Staaten	135,02	Dominikanische Republik	75,27
Brasilien	120,16	Kolumbien	72,57
United States Virgin Islands	100,4	Costa Rica	62,41
Chile	95,62	Argentinien	52,44
Bolivien	80,2	Puerto Rico	50,28

Land	Inzidenz7T
Oman	221,91
Bahrain	221,12
Israel	130,96
Katar	121,11
Kuwait	115,76
Kasachstan	65,59
Saudi Arabien	59,33
Malediven	59,14
Kirgisistan	56,91
Palästina	51,93

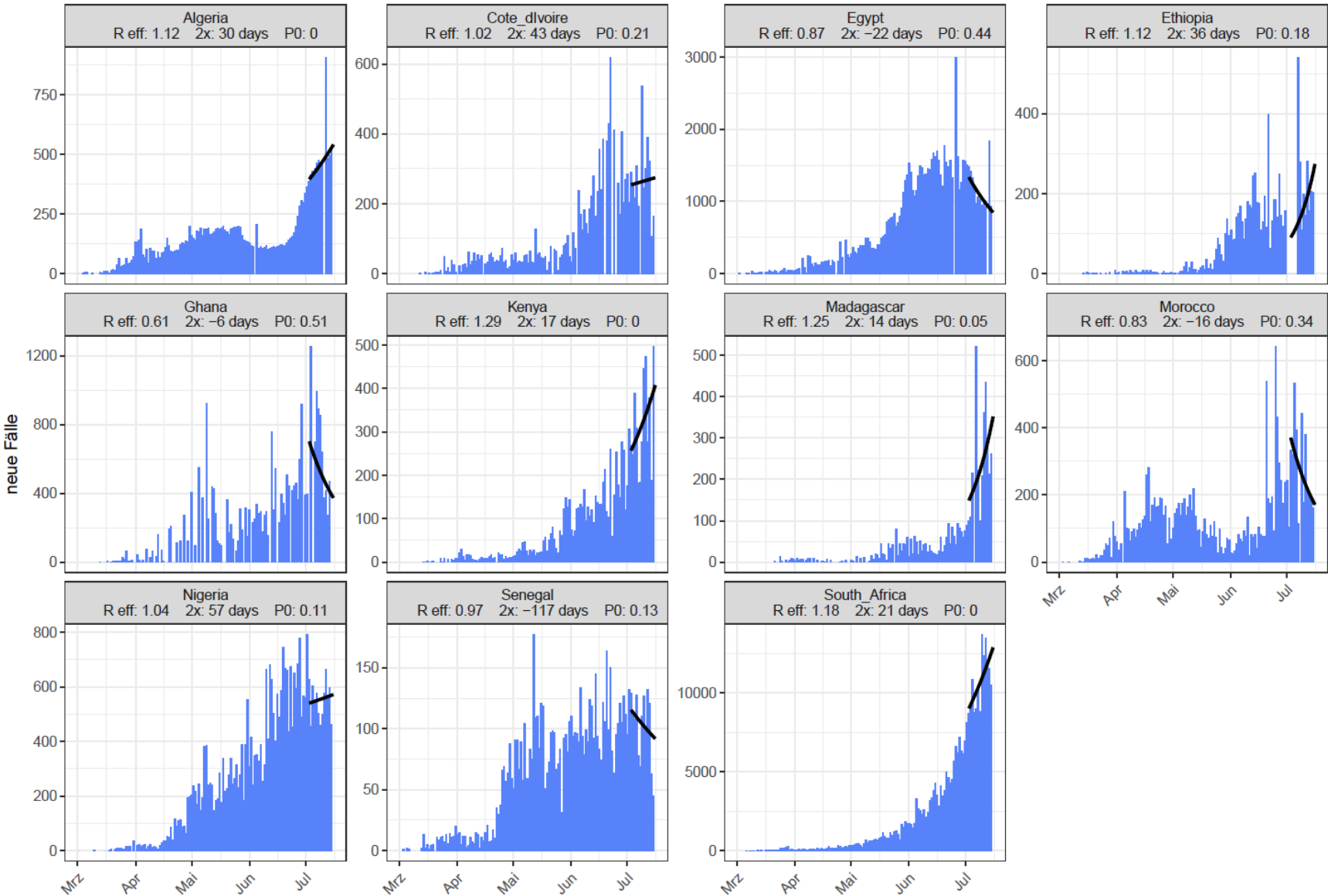
Land	Inzidenz7T
Armenien	107,68
Kosovo	75,12
Nordmazedonien	53,97
Luxemburg	67,44
Montenegro	52,56

Länder mit über 70.000 neuen COVID-19 Fällen in den letzten 7 Tagen



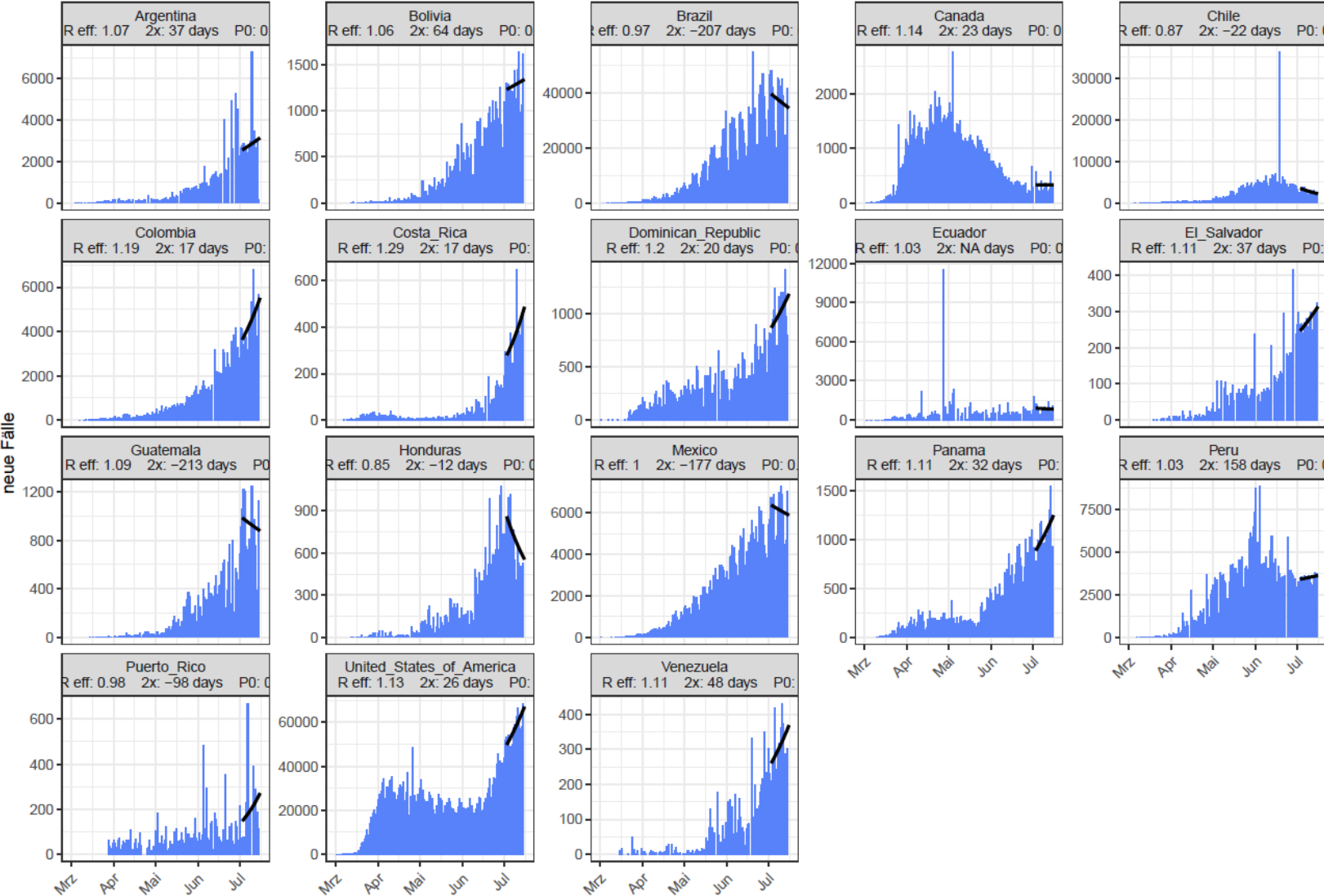
Quelle: ECDC, Stand: 16.07.2020

Afrika - Aktuelle Lage, > 700 Fälle (7T)



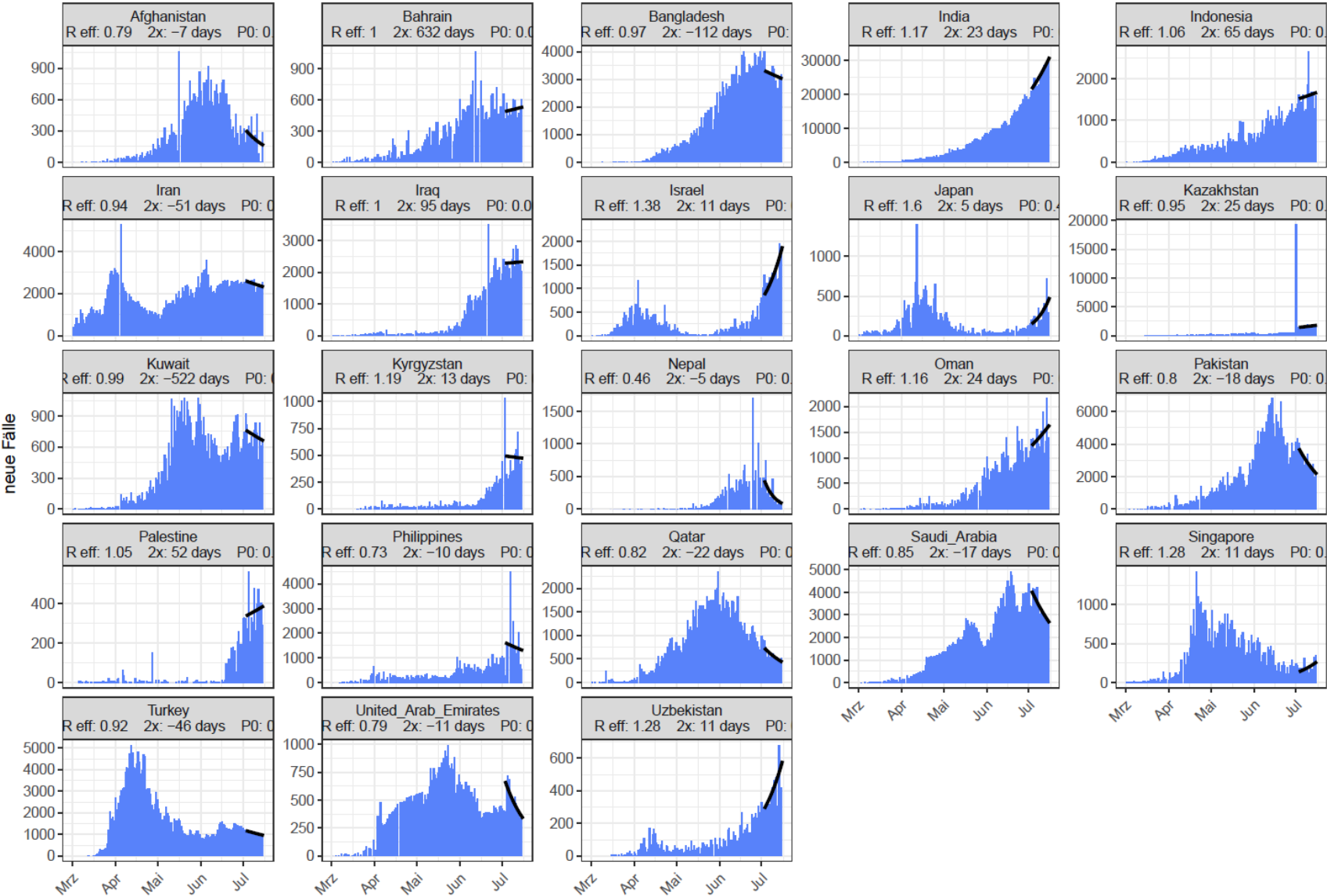
Quelle: ECDC, Stand: 16.07.2020

Amerika - Aktuelle Lage, > 700 Fälle (7T)



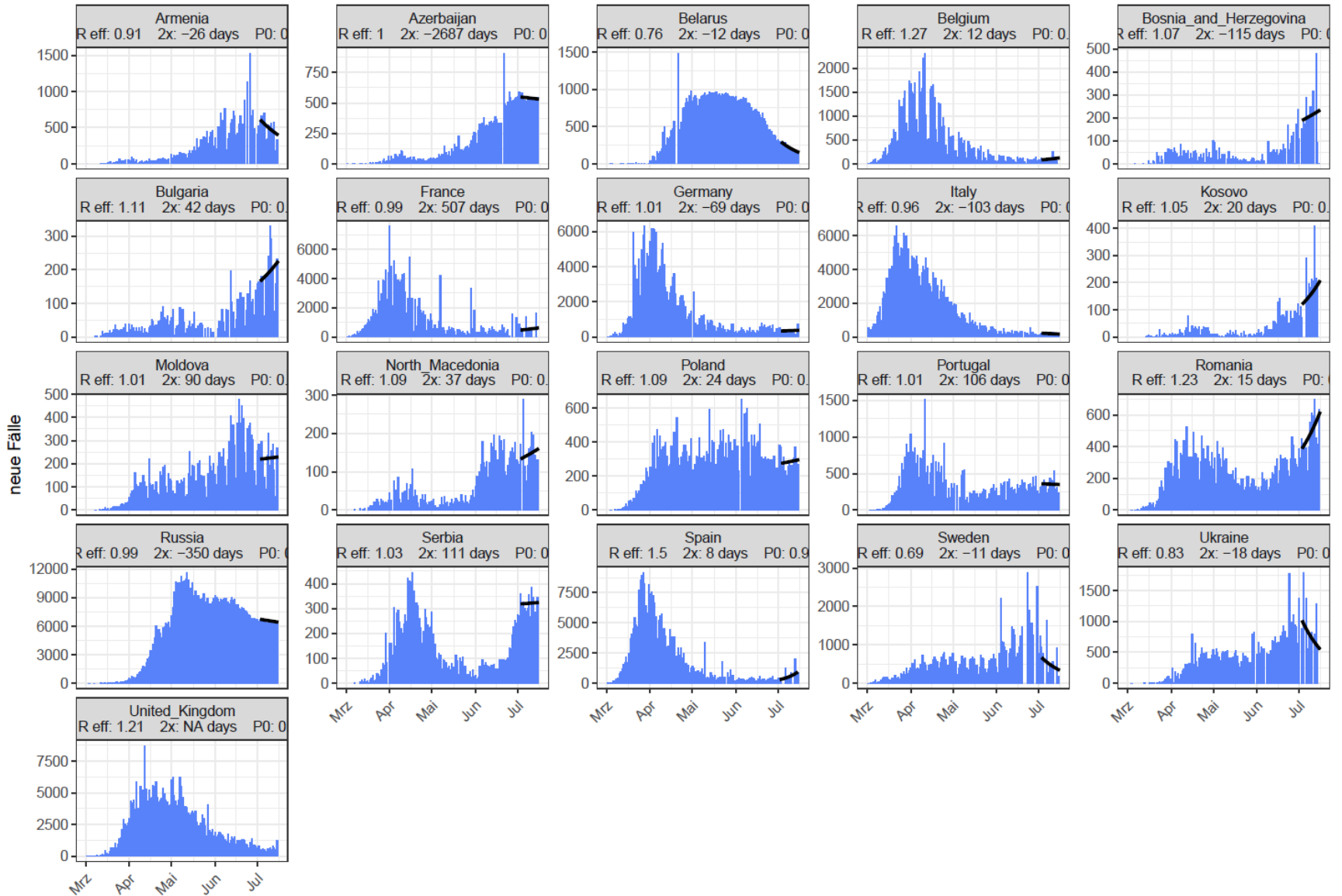
Quelle: ECDC, Stand: 16.07.2020

Asien - Aktuelle Lage, > 700 Fälle (7T)

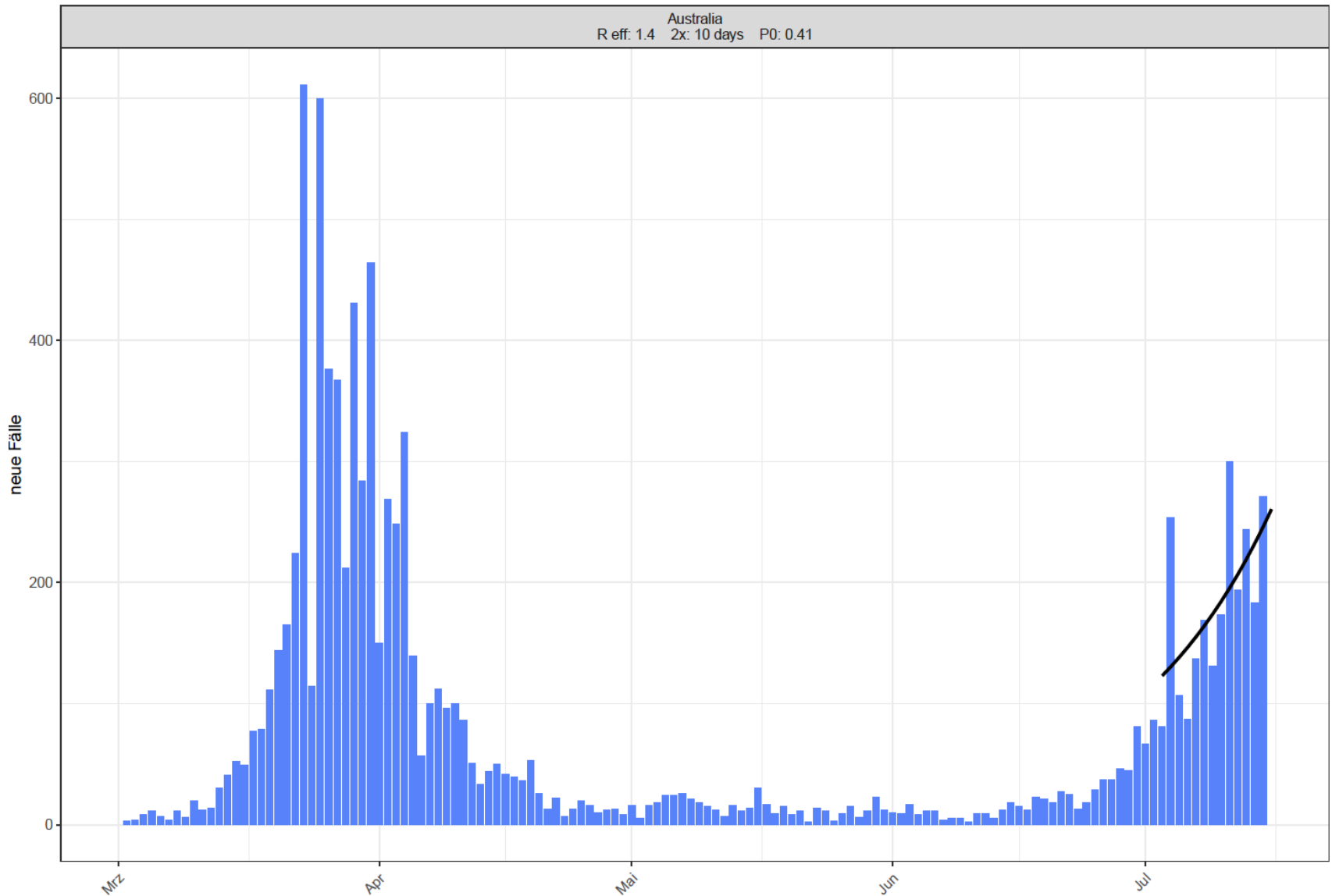


Quelle: ECDC, Stand: 16.07.2020

Europa - Aktuelle Lage , > 700 Fälle (7T)



Ozeanien: Australien - Aktuelle Lage, > 700 Fälle (7T)



Quelle: ECDC, Stand: 16.07.2020

„unknown pneumonia“/ Kasachstan

- **09.07:** Chinesische Botschaft in Kasachstan berichtet über „unknown pneumonia“: 1.772 Fälle seit Anfang des Jahres und, 668 Todesfälle in Juni; Fallsterblichkeit viel mehr als bei COVID-19
- **10.07.:** MoH Kasachstan widerspricht Aussage; „information is not consistent with reality“
 - Berichtet über Anstieg in Fälle von „undiagnosed/unknown etiology“ in den letzten Monaten
 - 5.000 Fälle in den letzten Monaten und 14.000 in Juni
 - 29.06. bis 05.07. 32.000 Pneumonie-Fälle, davon 1.400 Todesfälle. Diese Fälle waren neg. für SARS-CoV-2
 - Alle Regionen haben Fälle berichtet aber
 - Pneumonie klassifiziert nach ICD-10 und schließt bacterial, fungal, viral, und viral pneumonia, unspecified organism ein
- Am 09.06. hab IHR NFP China und WHO Euro haben nach Informationen gefragt. Ermittlungen laufen und WHO EURO plant, dass ein Labexperte vor Ort ermittelt
- Hypothese (WHO): „the increase in reported pneumonia cases might be attributed to COVID-19 while the high percentage of negative RT-PCR tests might be related to late sample collection, quality control and sensitivity of test systems used. In addition, an increase of pneumonia cases starting 15.06. occurred 15 days after lifting of the lockdown

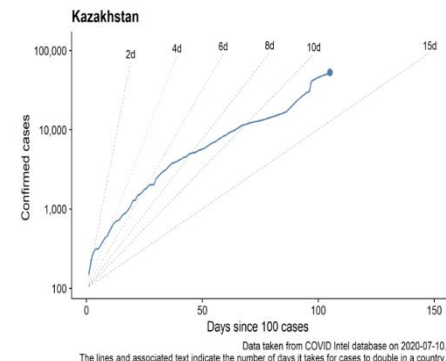
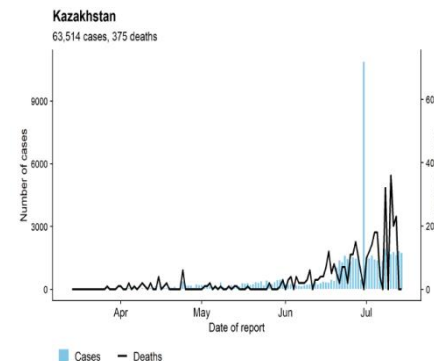
Quellen:

- WHO GOARN TK, 16.07.2020

COVID-19/ Kasachstan

- **63.514 Fälle, 375 Todesfälle (Fall-Verstorbenen-Anteil: 0,6%)**
- **7T- Inzidenz: 103,3 neue Fälle / 100.000 Ew.**
- **Tests: 6,5 pro 1.000 EW in der letzten Woche (15,6% pos. Anteil)**

- Anstieg neuer COVID-19-Fälle in den letzten 3 Wochen
- Besonders betroffene Regionen sind Nur-Sultan (Hauptstadt), Almaty und Atyrau
- Falldefinitionen am 01.07. geändert
 - Asymptomatische laborbestätigte Fälle werden berichtet (retrospektive Anpassung zwischen 21.06. und 30.06.) → +10.897 Fälle
- Landesweite Lockdown /Maßnahmen am 05.07. für 2 Wochen wieder eingeführt
- Laut Medienberichten: Krankenhäuser überfüllt, große Schlangen an Apotheken sowie Schwierigkeiten getestet zu werden



Quellen:

- WHO GOARN TK, 16.07.2020

Zusammenfassung

Epidemiologie

- Amerika: 60% der neuen Fälle und mehr als 60 % der neuen Todesfälle in den vergangenen 7 Tagen (die meisten Fälle / Todesfälle in Brasilien, USA)
- Asien: Anstieg in den vergangenen 7 Tagen vor allem in Indien, Indonesien, Israel, Oman aber auch in Zentralasien (Kasachstan, Usbekistan)
- Afrika: > neue 121.000 Fälle (8%) in den vergangenen 7 Tagen, fast 70% davon in Südafrika
- Europa: weiterhin Anstieg der Fallzahlen in Osteuropa und Balkanländern
- Ozeanien: Anstieg der Fälle in Melbourne, Australien, seit 1 Woche: vollständiger Lockdown vom Großraum Melbourne und Shire of Mitchell zuerst bis 19.08.

Kasachstan

- Anstieg an „undiagnosed“ Pneumonie-Fällen unter Ermittlung
 - Hypothese: Anstieg der Fälle in Verbindung mit COVID-19 steht; Probenannahme, Labormethodik sowie Lockerung der Maßnahmen mögliche Ursachen

Hintergrund

COVID-19/ USA

Krankenhausesdaten

- Ab 15.07. werden Krankenhausesdaten nicht mehr direkt an das CDC übermittelt (Ankündigung in unterstehendem Link für Dep. of Health and Human Services)
- Die Daten werden an eine zentrale Datenbank in Washington geschickt und nicht öffentlich verfügbar sein
 - Informationen schließt u.a. Bettenkapazität (Intensiv), Beatmungsgeräte, PSA Status, verfügbare health care workers ein
- Grund dafür soll, dass es mehr „streamlined“ ist, die Daten direkt an eine zentrale Datenbank zu schicken
 - Die Begründung ist umstritten: Sorge, dass die Daten nicht mehr transparent sind sowie verfügbar für Auswertungen usw. sind
- Seit 14.07. keine aktuelle Informationen auf der [CDC-Webseite](#)

Quellen:

- Dep. Of Health and Human Services <https://www.hhs.gov/sites/default/files/covid-19-fags-hospitals-hospital-laboratory-acute-care-facility-data-reporting.pdf>
- CNN: https://edition.cnn.com/world/live-news/coronavirus-pandemic-07-16-20-intl/h_a2f3cf2d40ea823e143aa4222f25e0d7;
<https://edition.cnn.com/2020/07/14/politics/trump-administration-coronavirus-hospital-data-cdc/index.html>
- New York Times: <https://www.nytimes.com/2020/07/14/us/politics/trump-cdc-coronavirus.html?action=click&module=Top%20Stories&pgtype=Homepage>

Veränderung der 7-Tages-Inzidenz zur vorherigen 7-Tages-Inzidenz, pro 100.000 Einwohner

