



COVID-19: Lage National, 22.07.2020

Informationen für den Krisenstab

Datenstand	Anzahl	Änderung zum Vortag		Inzidenz (Fälle/ 100.000 Einw.)
		Ganze Zahl	Prozent	
22.07.2020; 0:00 Uhr				
Bestätigte Fälle	202.799	+454	+0,2%	244
Verstorbene	9.095	+5	+0,06%	10,9
Anteil Verstorbene	4,5%			
Genesene	ca. 188.600			

DIVI Datenstand 21.07.2020	Anzahl	Änderung zum Vortag
Aktuell ITS	254	+8
Beatmet	122	+2

Schätzung der Reproduktionszahl (R)

- Schätzung der Reproduktionszahl (R):
 - 22.07.2020: 0,89 (95%-Prädiktionsintervall: 0,73 – 1,08)
 - 21.07.2020: 1,04 (95%-Prädiktionsintervall: 0,83 – 1,27)
- Schätzung eines stabileren R (7-Tage-R):
 - 22.07.2020: 1,01 (95%-Prädiktionsintervall: 0,93 – 1,12)
 - 21.07.2020: 1,08 (95%-Prädiktionsintervall: 0,97 – 1,20)



Fälle und Todesfälle pro Bundesland (Datenstand: 22.07.2020. 00:00)

Bundesland	Fälle kumulativ	Differenz Vortag	Fälle kumulativ/ 100.000 Einw.	Fälle in den letzten 7 Tagen	7-Tage- Inzidenz	Todesfälle	Todesfälle/ 100.000 Einw.
Baden-Württemberg	36.556	64	330	331	3,0	1.838	16,6
Bayern	49.954	82	382	488	3,7	2.617	20,0
Berlin	8.837	35	236	132	3,5	222	5,9
Brandenburg	3.497	12	139	30	1,2	167	6,6
Bremen	1.725	4	253	34	5,0	55	8,1
Hamburg	5.244	3	285	14	0,8	261	14,2
Hessen	11.458	28	183	207	3,3	515	8,2
Mecklenburg-Vorpommern	811	2	50	7	0,4	20	1,2
Niedersachsen	14.101	42	177	222	2,8	647	8,1
Nordrhein-Westfalen	46.367	154	259	1.092	6,1	1.717	9,6
Rheinland-Pfalz	7.346	8	180	107	2,6	238	5,8
Saarland	2.835	3	286	12	1,2	174	17,6
Sachsen	5.503	2	135	22	0,5	225	5,5
Sachsen-Anhalt	1.961	5	89	32	1,4	62	2,8
Schleswig-Holstein	3.278	7	113	50	1,7	155	5,4
Thüringen	3.326	3	155	22	1,0	182	8,5
Gesamt	202.799	454	244	2.802	3,4	9.095	10,9



Vergleich KW28/KW29 pro Bundesland (Stand 21.07.2020)

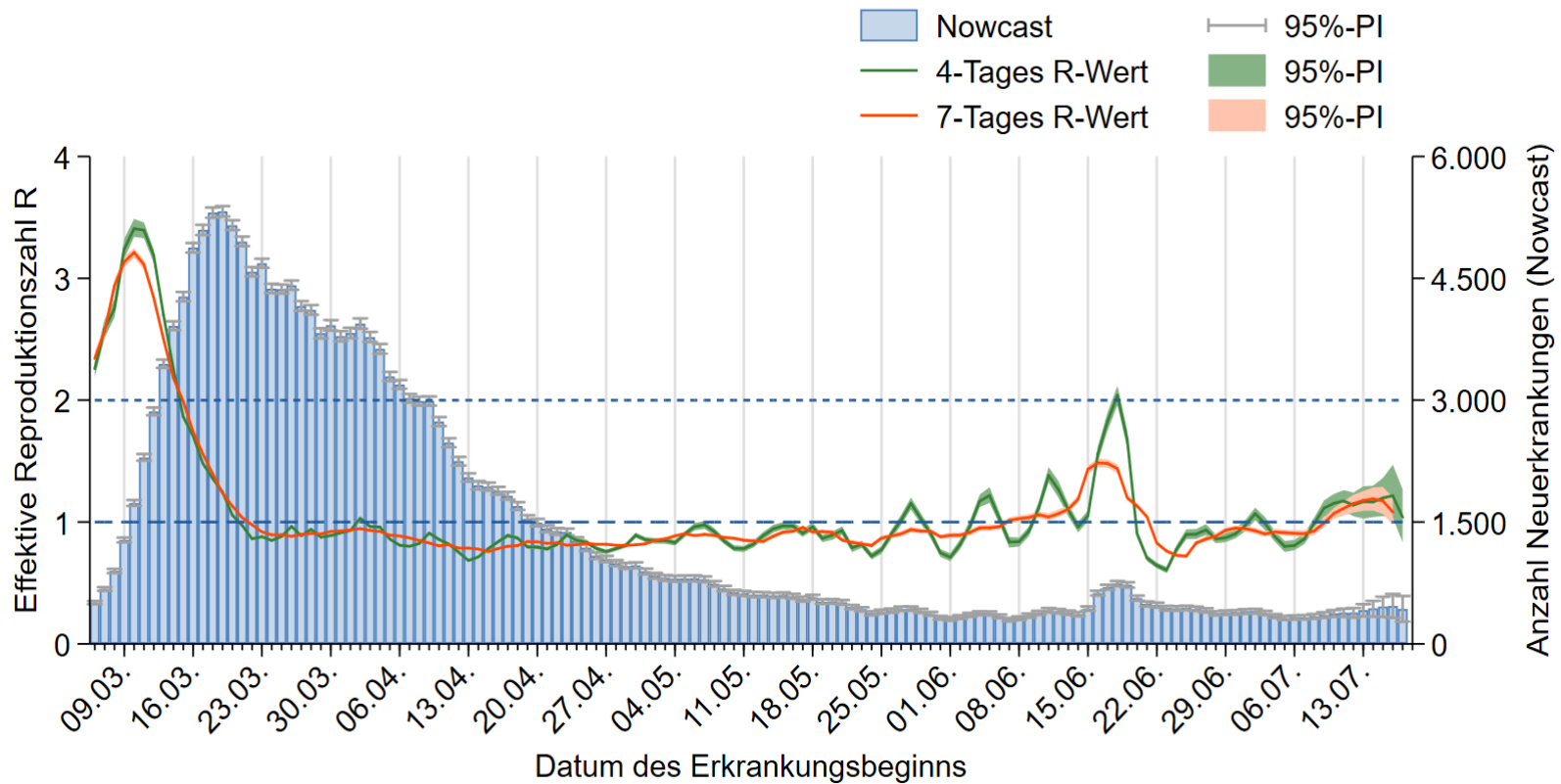
Bundesland	Meldewoche 28		Meldewoche 29		Änderung im Vergleich	
	Anzahl	Inzidenz	Anzahl	Inzidenz	Anzahl	Anteil
Baden-Württemberg	247	2,2	345	3,1	98	40%
Bayern	500	3,8	508	3,9	8	2%
Berlin	187	5,0	132	3,5	-55	-29%
Brandenburg	20	0,8	25	1,0	5	25%
Bremen	11	1,6	30	4,4	19	173%
Hamburg	14	0,8	15	0,8	1	7%
Hessen	219	3,5	235	3,8	16	7%
Mecklenburg-Vorpommern	0	0,0	5	0,3	5	-
Niedersachsen	86	1,1	219	2,7	133	155%
Nordrhein-Westfalen	925	5,2	1.082	6,0	157	17%
Rheinland-Pfalz	99	2,4	140	3,4	41	41%
Saarland	13	1,3	11	1,1	-2	-15%
Sachsen	17	0,4	16	0,4	-1	-6%
Sachsen-Anhalt	25	1,1	36	1,6	11	44%
Schleswig-Holstein	23	0,8	49	1,7	26	113%
Thüringen	22	1,0	28	1,3	6	27%
Gesamt	2.408	2,9	2.876	3,5	468	19%



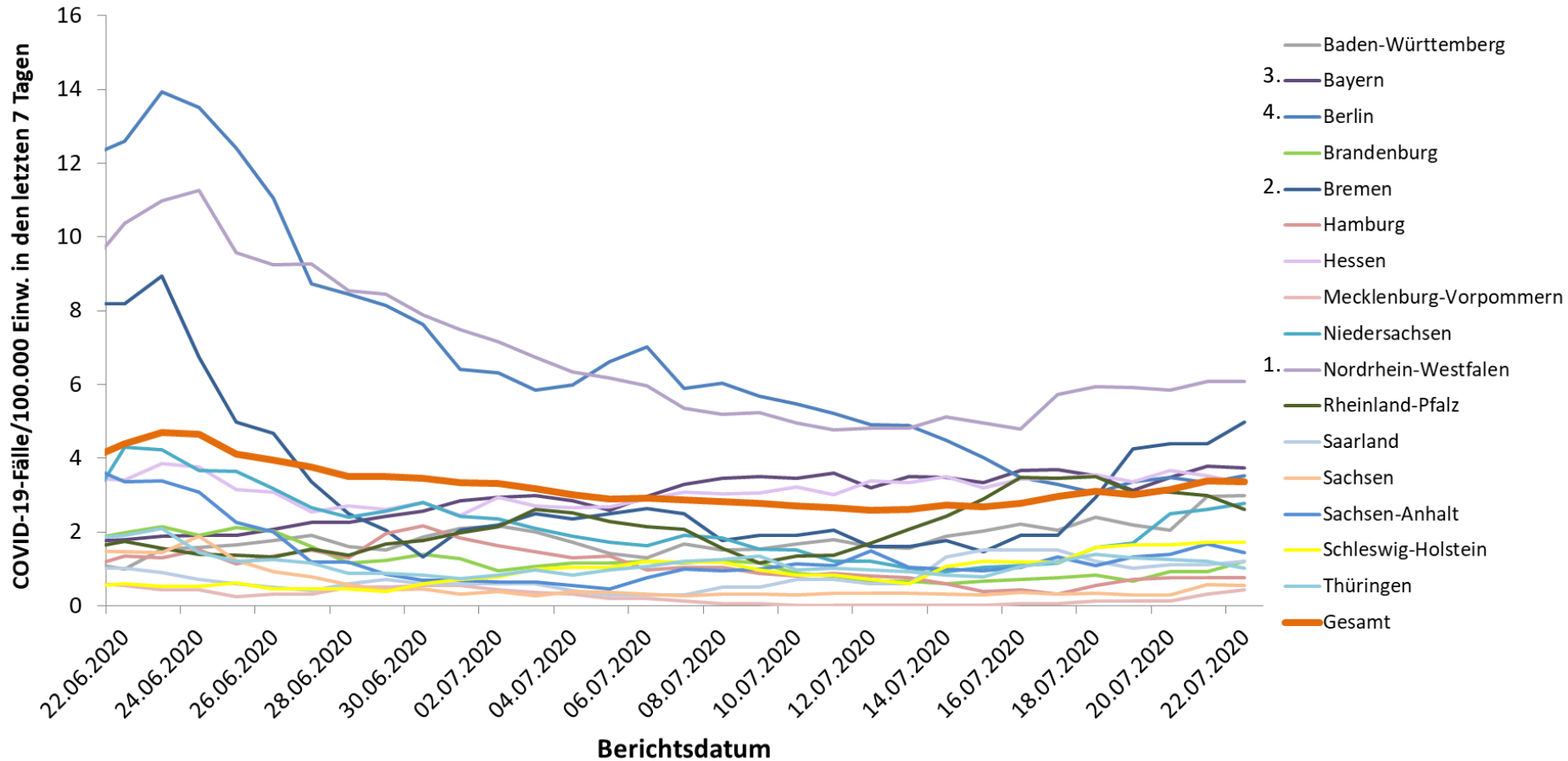
Nowcasting - Schätzung der Reproduktionszahl (R)

(aus dem Bericht an die Bundesländer vom 21.07.2020)

Deutschland



7-Tages-Inzidenz nach Meldedatum Bundesländer (Datenstand 22.07.2020 0:00 Uhr)



Geografische Verteilung in Deutschland: 7-Tage-Inzidenz

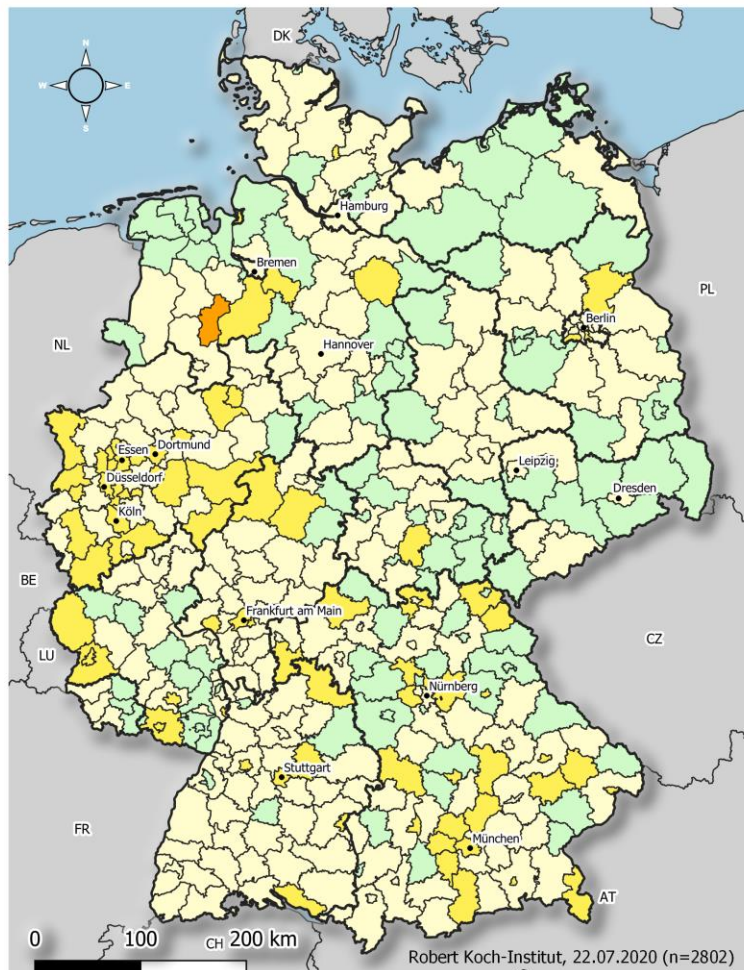


n = 2.802

1 LK mit 7-Tages-Inzidenz >25-50 Fälle/100.000 Einw.

0 LK mit 7-Tages-Inzidenz >50-100 Fälle/100.000 Einw.

0 LK mit 7-Tages-Inzidenz >100-500 Fälle/100.000 Einw.



Übermittelte
Fälle der
letzten

7

Tage

COVID19-AKTIVITÄT
Stand: 22.07.2020

Fälle pro 100.000 Einwohner

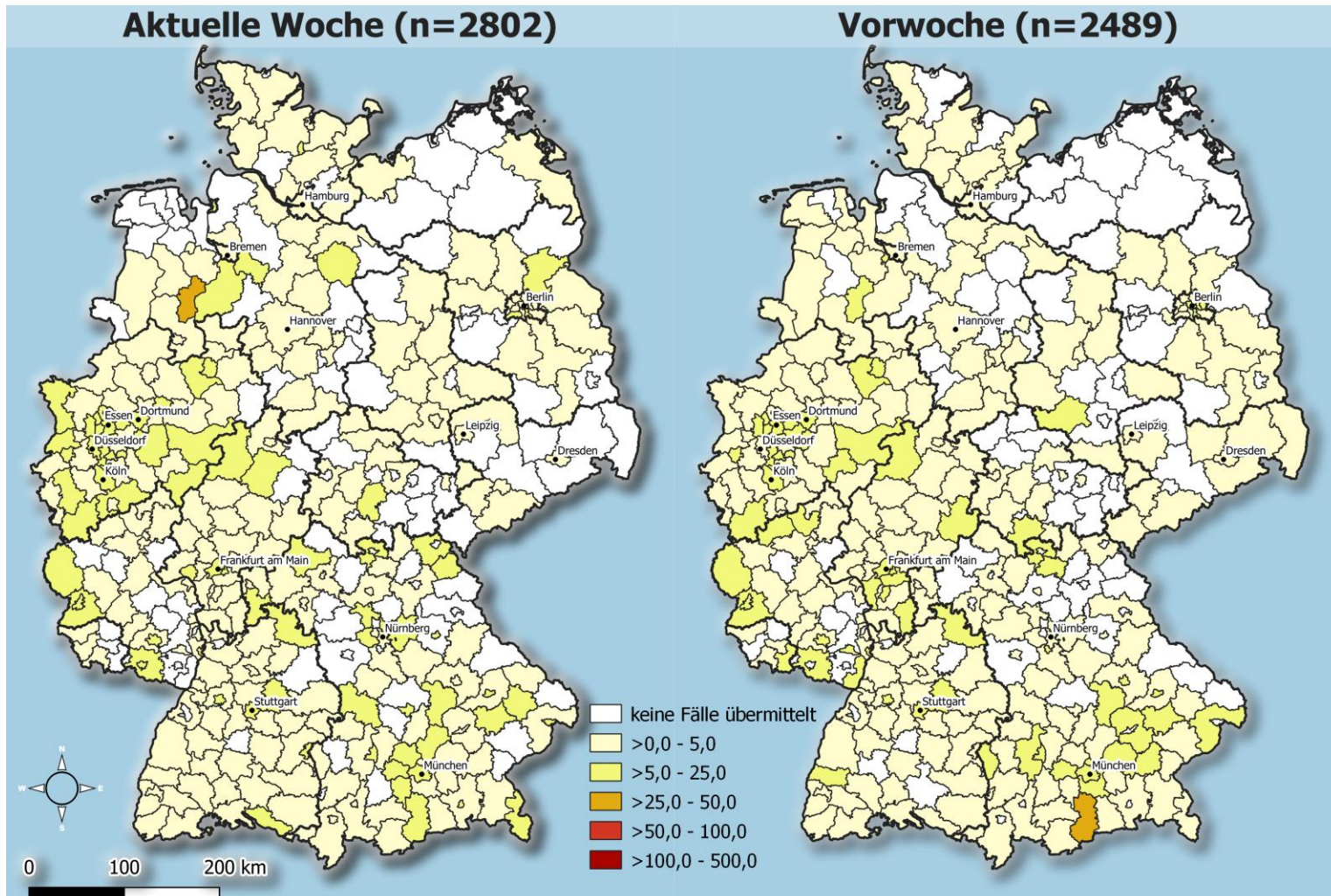
- keine Fälle übermittelt
- >0,0 - 5,0
- >5,0 - 25,0
- >25,0 - 50,0
- >50,0 - 100,0
- >100,0 - 500,0

	Kreis	Fälle	Inzidenz
1	LK Vechta	49	34,6
2	LK Bitburg-Prüm	23	23,3
3	LK Diepholz	49	22,6
4	LK Mettmann	103	21,2
5	LK Euskirchen	36	18,7
6	LK Dingolfing-Landau	17	17,7
7	LK Uelzen	15	16,2
8	LK Berchtesgadener Land	17	16,1
9	SK Duisburg	76	15,2
10	LK Main-Tauber-Kreis	20	15,1
11	SK Bochum	51	14,0
12	LK Bad Tölz-Wolfratshause	16	12,6
13	SK Straubing	6	12,6
14	SK Bremerhaven	14	12,3
15	SK Mülheim a.d.Ruhr	20	11,7





Wochenvergleich Aktuelle/Vorwoche (Stand 22.07.2020)



Robert Koch-Institut, Stand: 22 Jul 2020



Landkreise mit den höchsten Fallzahlen in den letzten 7 Tagen

Fälle in den letzten 7 Tagen (TOP 15)

LK	Fälle	Inzidenz
SK München	108	7,3
LK Mettmann	103	21,2
SK Duisburg	76	15,2
SK Köln	57	5,3
SK Bochum	51	14,0
SK Frankfurt am Main	49	6,5
LK Vechta	49	34,6
LK Diepholz	49	22,6
SK Dortmund	48	8,2
SK Essen	46	7,9
SK Stuttgart	41	6,5
LK Gütersloh	39	10,7
LK Euskirchen	36	18,7
SK Düsseldorf	36	5,8
LK Euskirchen	36	18,7

7-Tage-Inzidenz (TOP 15)

LK	Fälle	Inzidenz
LK Vechta	49	34,6
LK Bitburg-Prüm	23	23,3
LK Diepholz	49	22,6
LK Mettmann	103	21,2
LK Euskirchen	36	18,7
LK Dingolfing-Landau	17	17,7
LK Uelzen	15	16,2
LK Berchtesgadener Land	17	16,1
SK Duisburg	76	15,2
LK Main-Tauber-Kreis	20	15,1
SK Bochum	51	14,0
LK Bad Tölz-Wolfratshausen	17	13,4
SK Straubing	6	12,6
SK Bremerhaven	14	12,3
SK Mülheim a.d.Ruhr	20	11,7



Aktuelle Ausbrüche

Schlachthof Wiesenhof in Lohne (LK Vechta) Status 22.07.2020 (LGA, Presse)

- Reihentestung, nachdem Kontaktpersonen zu Wiesenhofschlachtereie in im LK Oldenburg positiv getestet wurden. (Gemeinsame Wohnung, Reiserückkehrer).
- Am 16.07. wurden 1046 Abstriche entnommen -> 66 davon positives Ergebnis: 35 von ihnen wohnen im Landkreis **Vechta**, 27 im Landkreis **Diepholz**, zwei im Landkreis Osnabrück und jeweils eine Person im Landkreis Cloppenburg und in Delmenhorst
- 90 Kontaktpersonen befinden sich bereits in Quarantäne; Laut Landkreis Vechta werde aber weitergesucht
- Der Betrieb bei Wiesenhof läuft indes weiter; Komplettdesinfektion des Wiesenhof-Standorts geplant; zusätzliche Pausenräume; Arbeitsschichten voneinander getrennt werden; Aufsichtspersonal verstärkt werden

Bitburg-Prüm; Status 22.07.2020 (LUA, Presse)

- Steigende Fallzahlen hängen mit Ausbruch in Reha Klinik in Trier zusammen
- Bei einer Person kam es dann innerhalb des erweiterten Familien- und Freundeskreises zu bisher 24 Folgeinfektionen.
- Die Betroffenen werden als kooperativ beschrieben, das GA Bitburg-Prüm hat umfangreiche Kontaktverfolgungsmaßnahmen in Kita, Sportverein, Arbeitsstätte, Kirche inkl. Testungen durchgeführt, die Ende dieser Woche abgeschlossen sein werden.

Presse:

- Ein bestätigter Fall=> 64 Mitarbeiter getestet, neun Infizierte
- Die neun Infizierten und ihre direkten Kontaktpersonen seien nun in häuslicher Quarantäne. Weil das Unternehmen nach Angaben des Gesundheitsamtes aber über ein gutes Hygienekonzept verfügt, kann der Wäschereibetrieb weiterlaufen.
- Die Kreisverwaltung Bitburg-Prüm geht derzeit davon aus, dass die Corona-Infektionen in der Wäscherei mit dem Corona-Ausbruch in einem Trierer Rehaszentrum zusammenhängen



Aktuelle Ausbrüche

Obsthof in Swistal (LK Rhein-Sieg-Kreis) Status 20.07.2020 (GA, Presse)

- Reihentestung bei 323 MA nachdem erste Fälle identifiziert wurden
 - 19 positiv, Stand 20.07.2020
 - überwiegend aus Rumänien, aber auch aus anderen Ländern und zu geringen Anteil auch aus Deutschland
 - Unterbringung der Helfer gut, keine Sammelunterkünfte
 - zu zweit in Containern untergebracht
 - Betrieb vorübergehend eingestellt

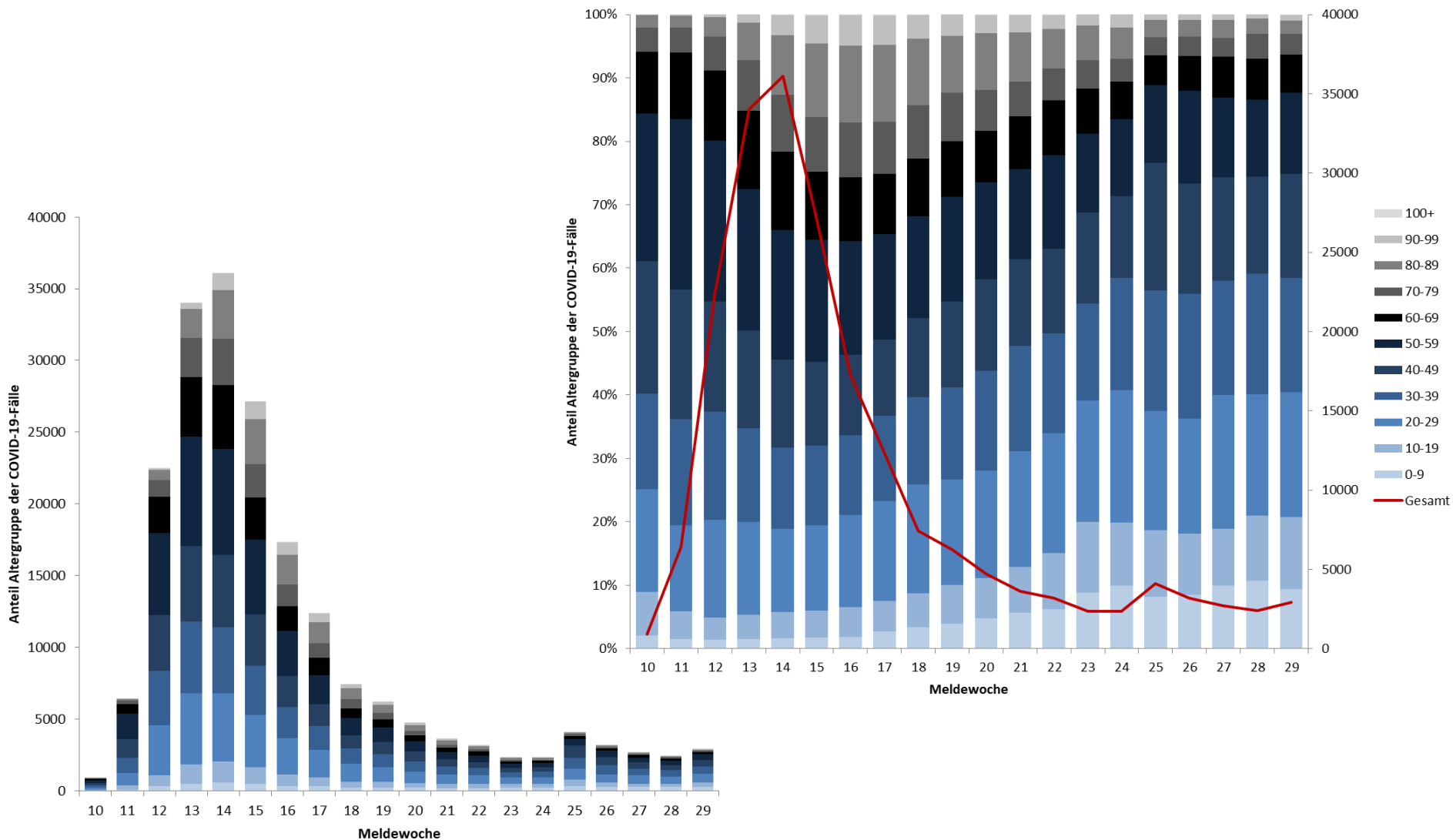
Altersverteilung nach Meldewoche: Gesamtfälle

(Datenstand: 22.07.2020. 00:00)

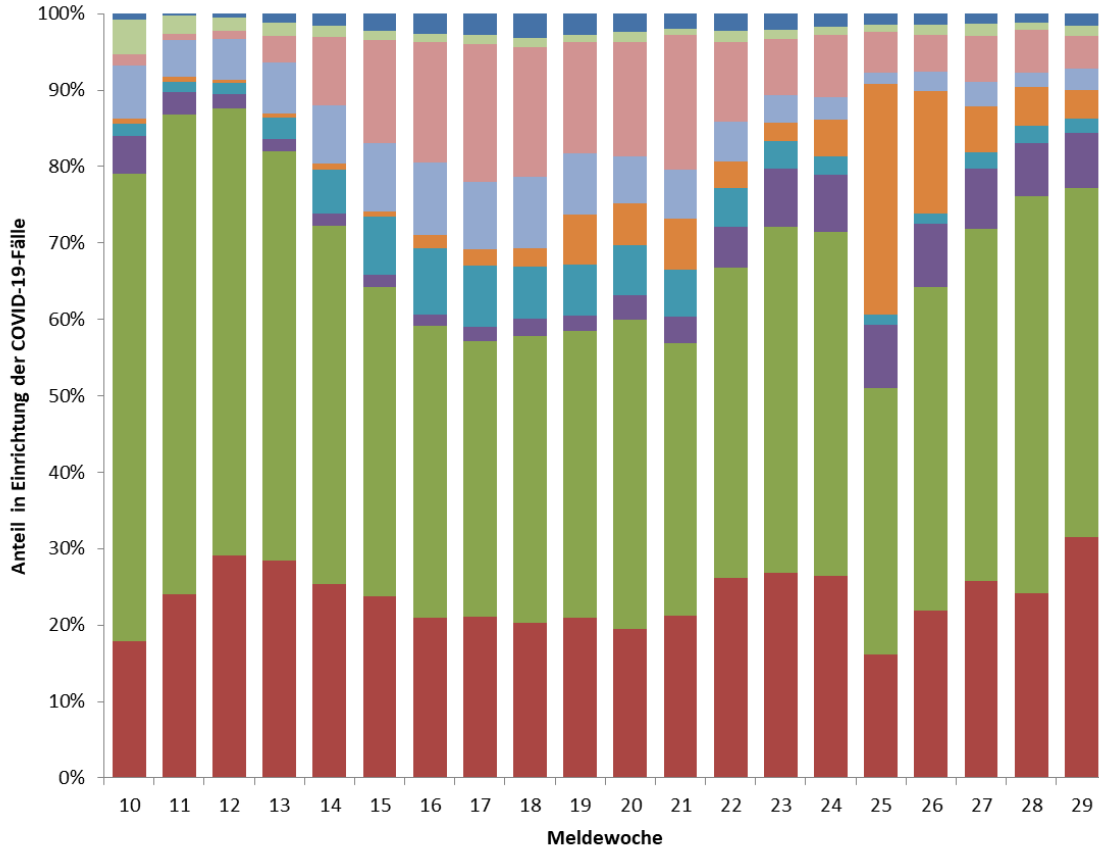


Anzahl Gesamtfälle m. Angaben

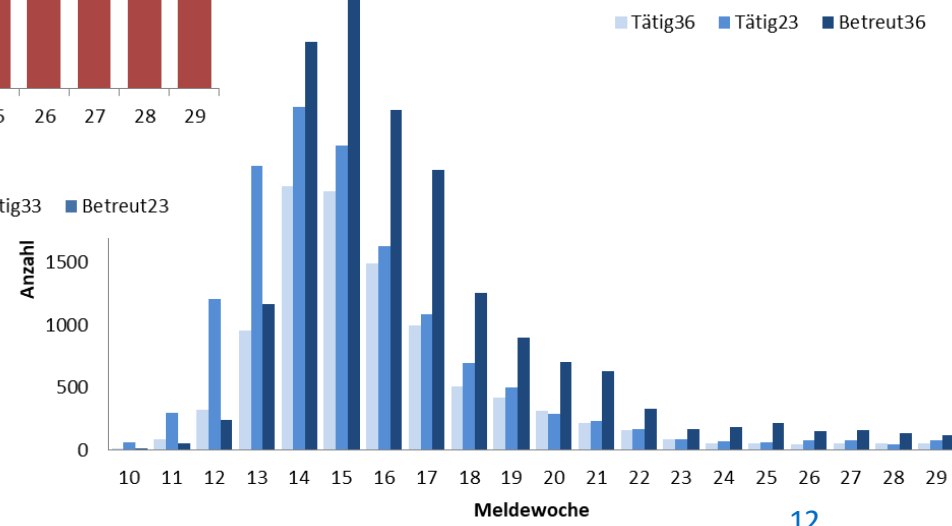
201.691



Übermittelte Fälle nach Tätigkeit oder Betreuung in Einrichtungen nach Meldewoche; (Datenstand: 22.07.2020. 00:00)

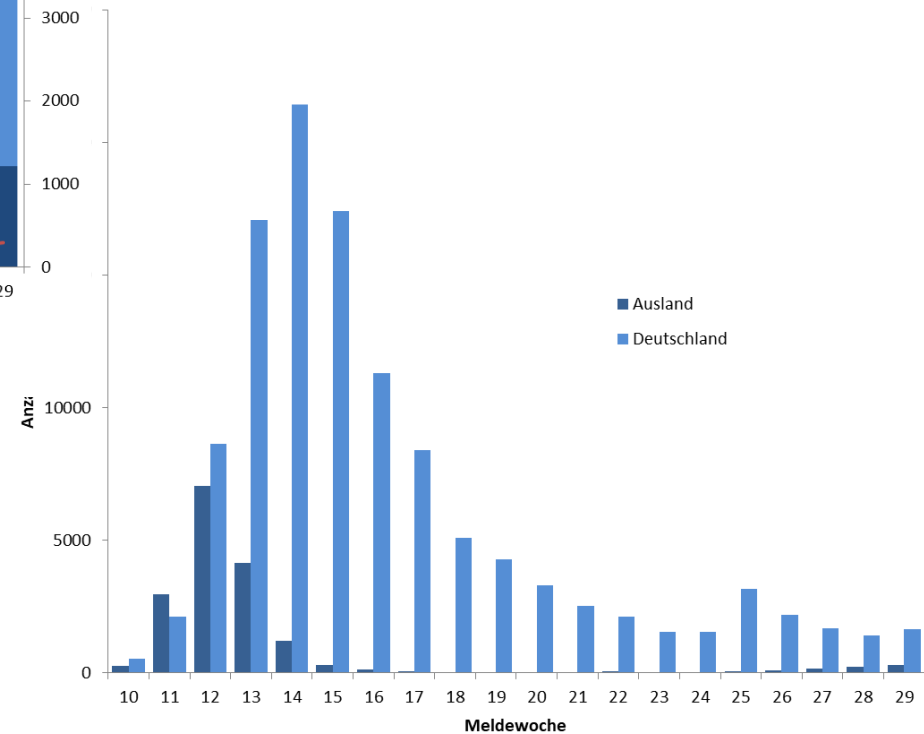
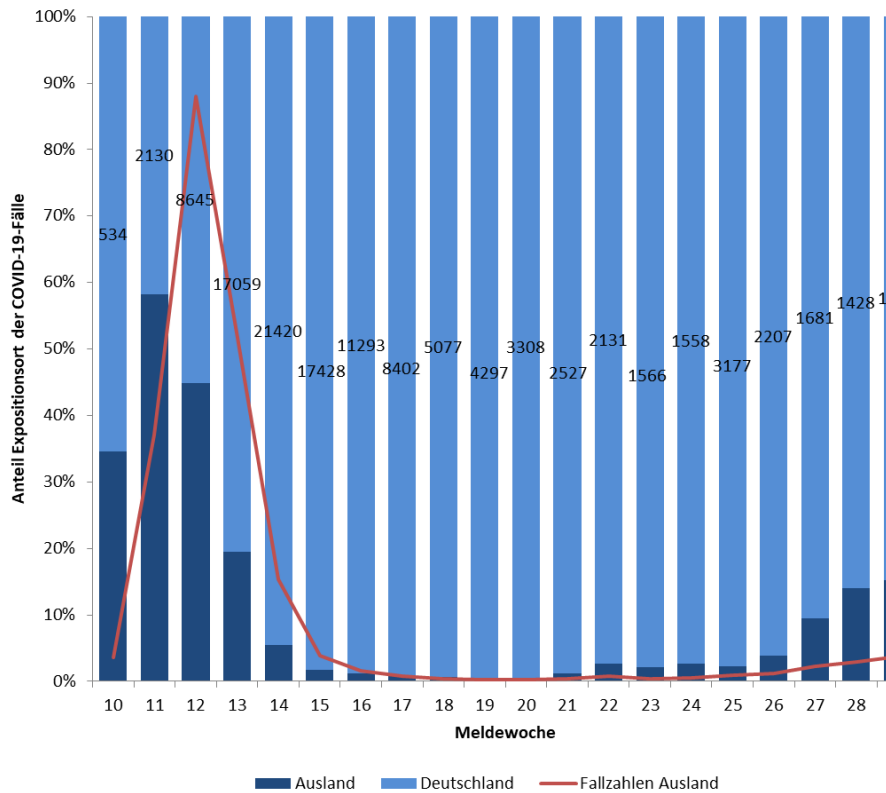


unbekannt ohne Betreuung33 Tätig36 Tätig42 Tätig23 Betreuung36 Tätig33 Betreuung23





Übermittelte COVID-19-Fälle nach Expositionsort (Datenstand: 22.07.2020, 0:00 Uhr)



Häufigste Expositionsländer im Ausland aus den Meldewochen 26 bis 29, 2020 (Datenstand 21.07.)

Expositionsland	Anzahl Nennungen
Serbien	224
Kosovo	147
Türkei	43
Bosnien und Herzegowina	42
Rumänien	28
Bulgarien	19
Kroatien	18
Niederlande	17
Mazedonien	15
Mexiko	13
Lettland	13
Polen	13
Vereinigte Staaten	12
Österreich	12
Iran	10
Kasachstan	10
Rest	152
Gesamt	788

Anteil der positiven Tests nach Bundesland (Stand 21.07.2020)

