

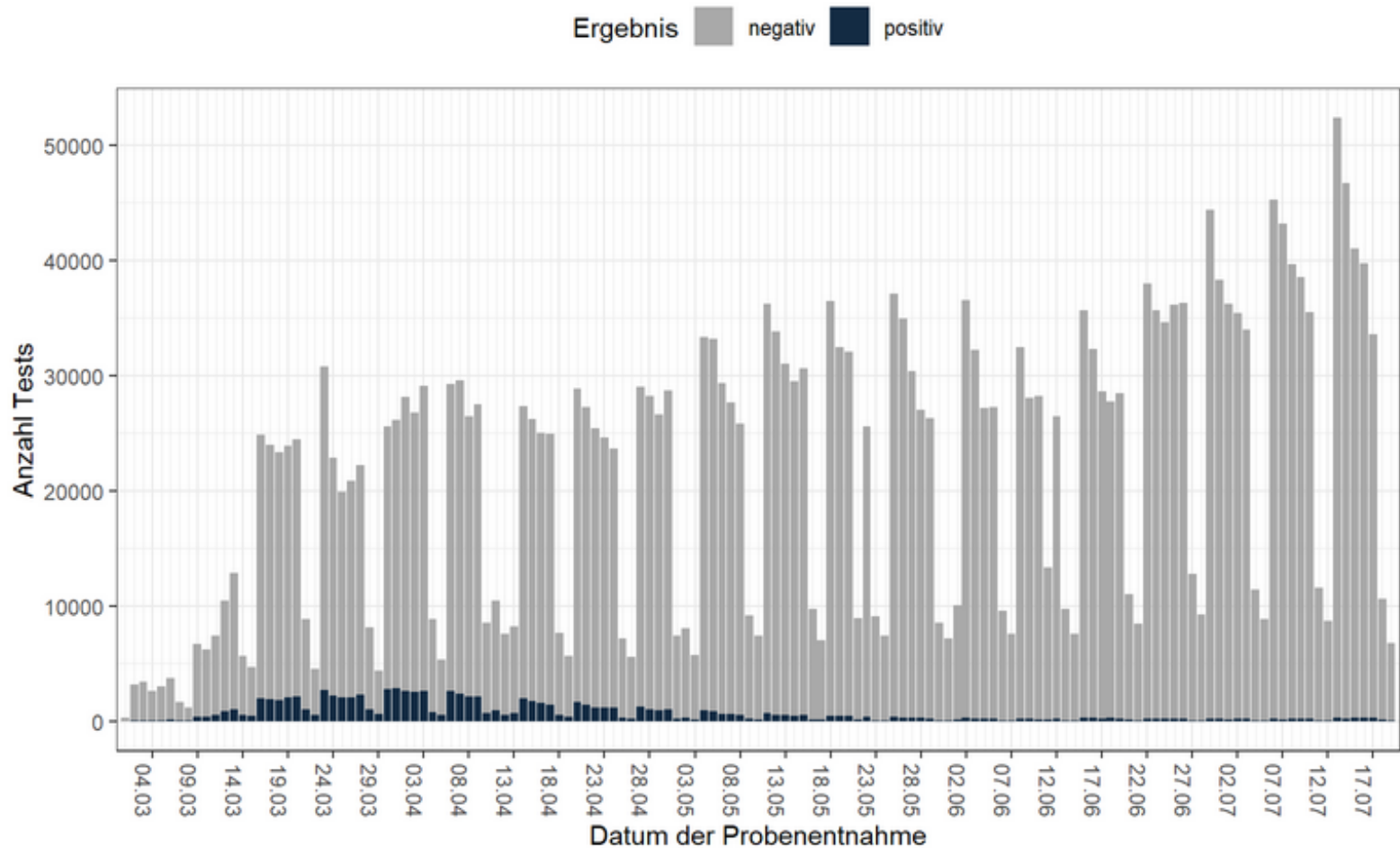


Laborbasierte Surveillance SARS-CoV-2 in ARS

21.07.2020

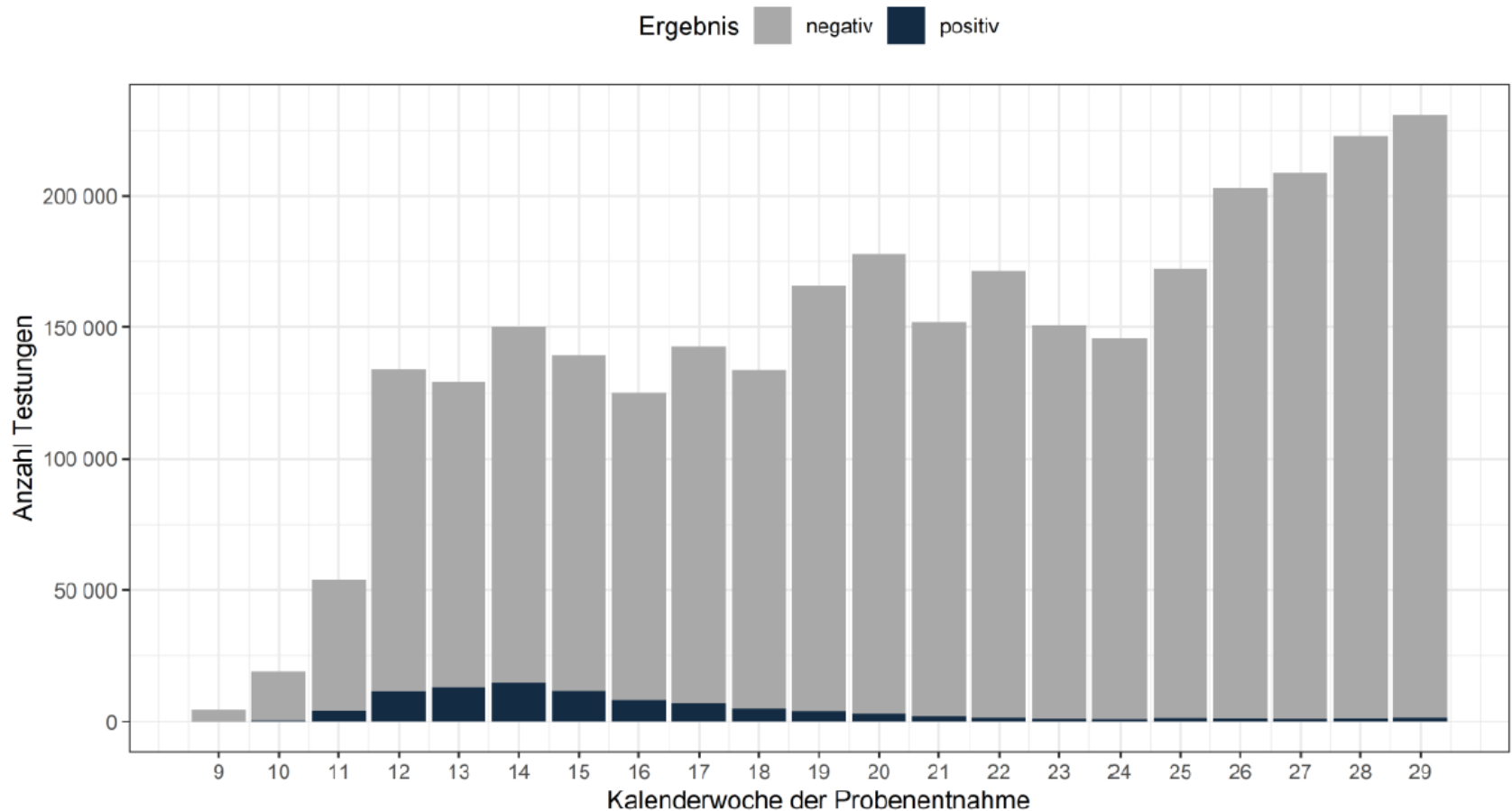


Anzahl der positiven und negativen Testungen pro Tag - bundesweit



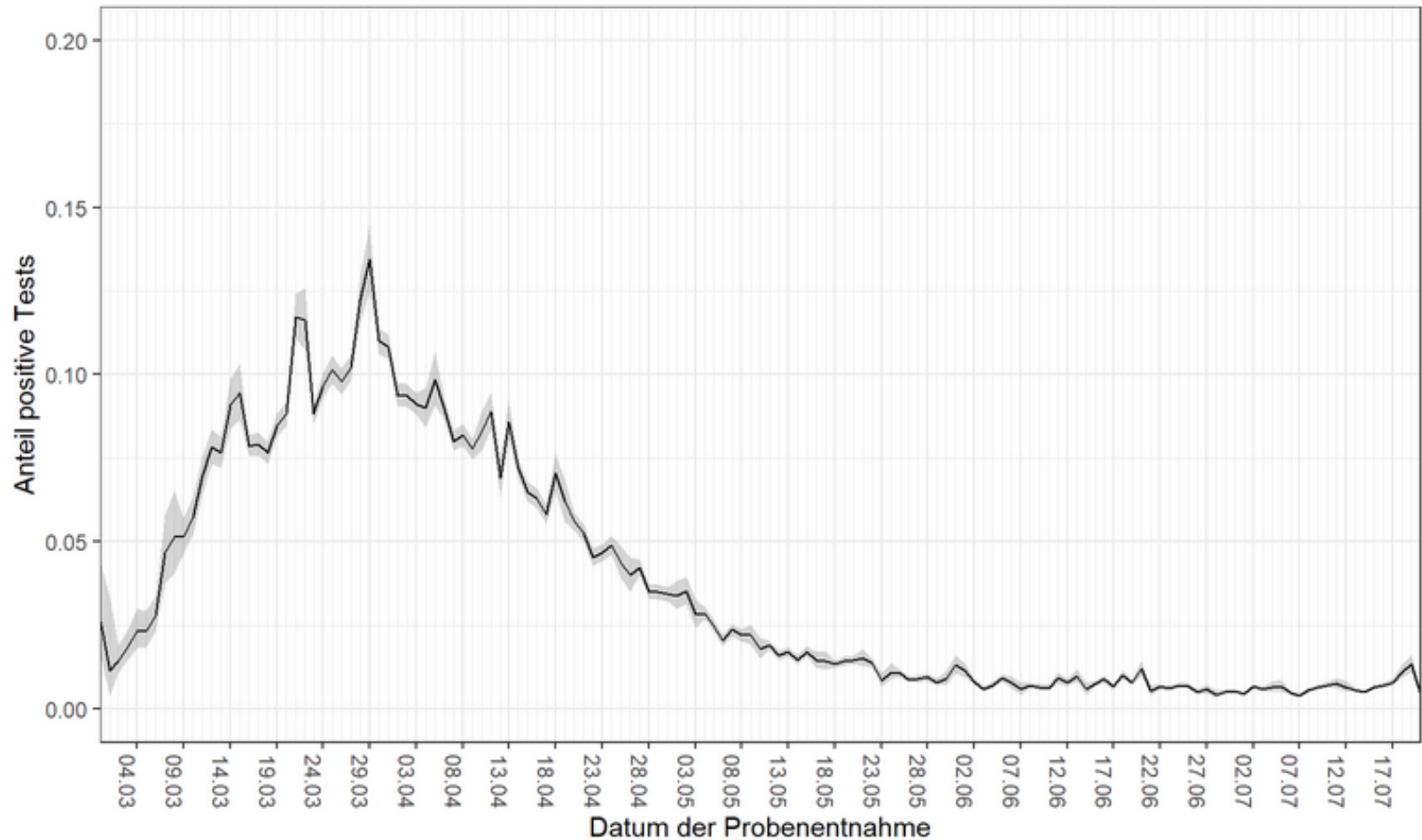


Anzahl der positiven und negativen Testungen pro Woche - bundesweit





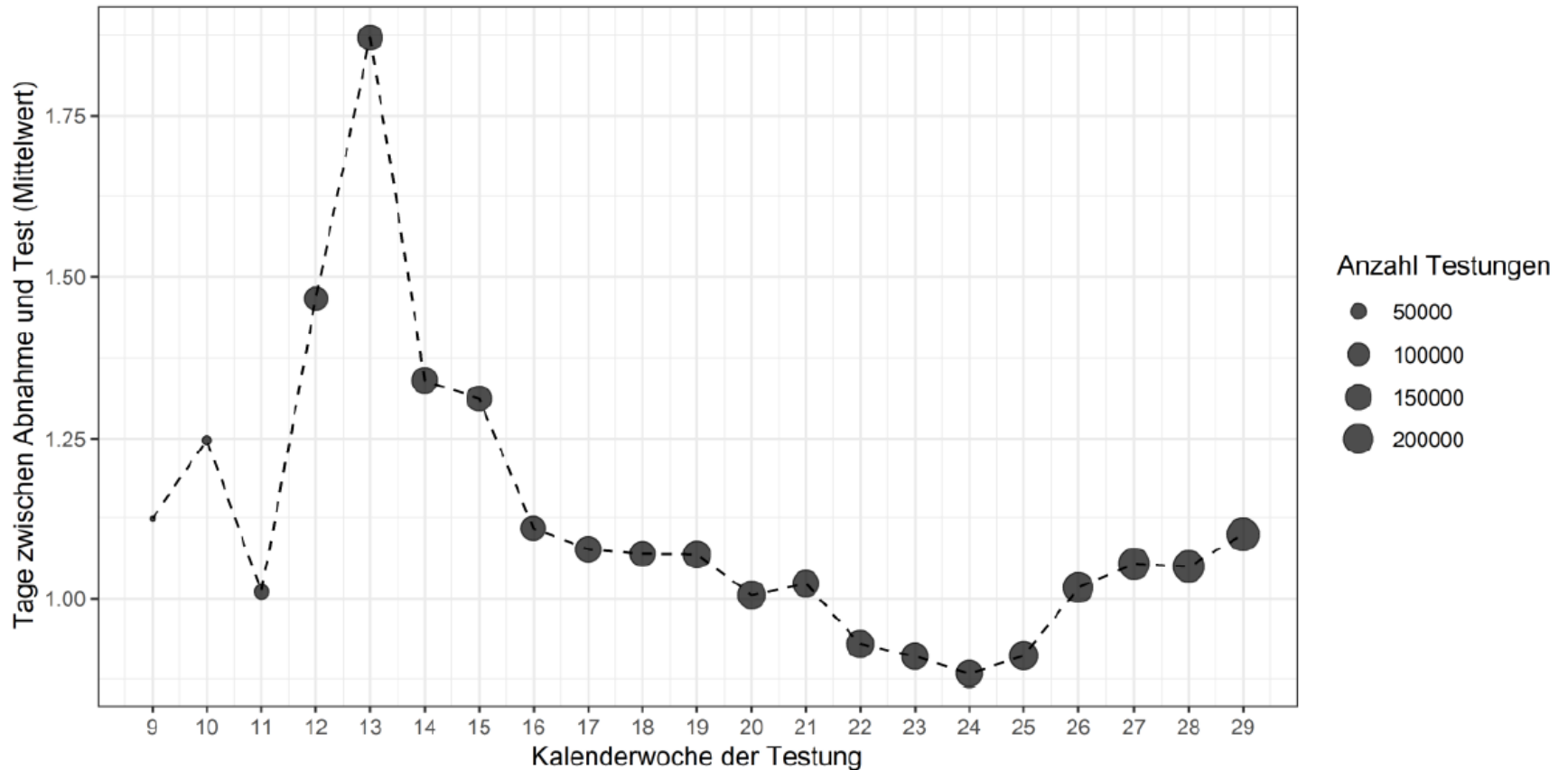
Anteil der positiven Testungen an allen Testungen über die Zeit pro Tag



Grauer Bereich: 95% Konfidenzintervall für Positivenanteil

Abbildung 4: Testverzug – Anzahl der Tage zwischen Probenentnahme und SARS-CoV-2-PCR-Testergebnis im Zeitverlauf pro Kalenderwoche

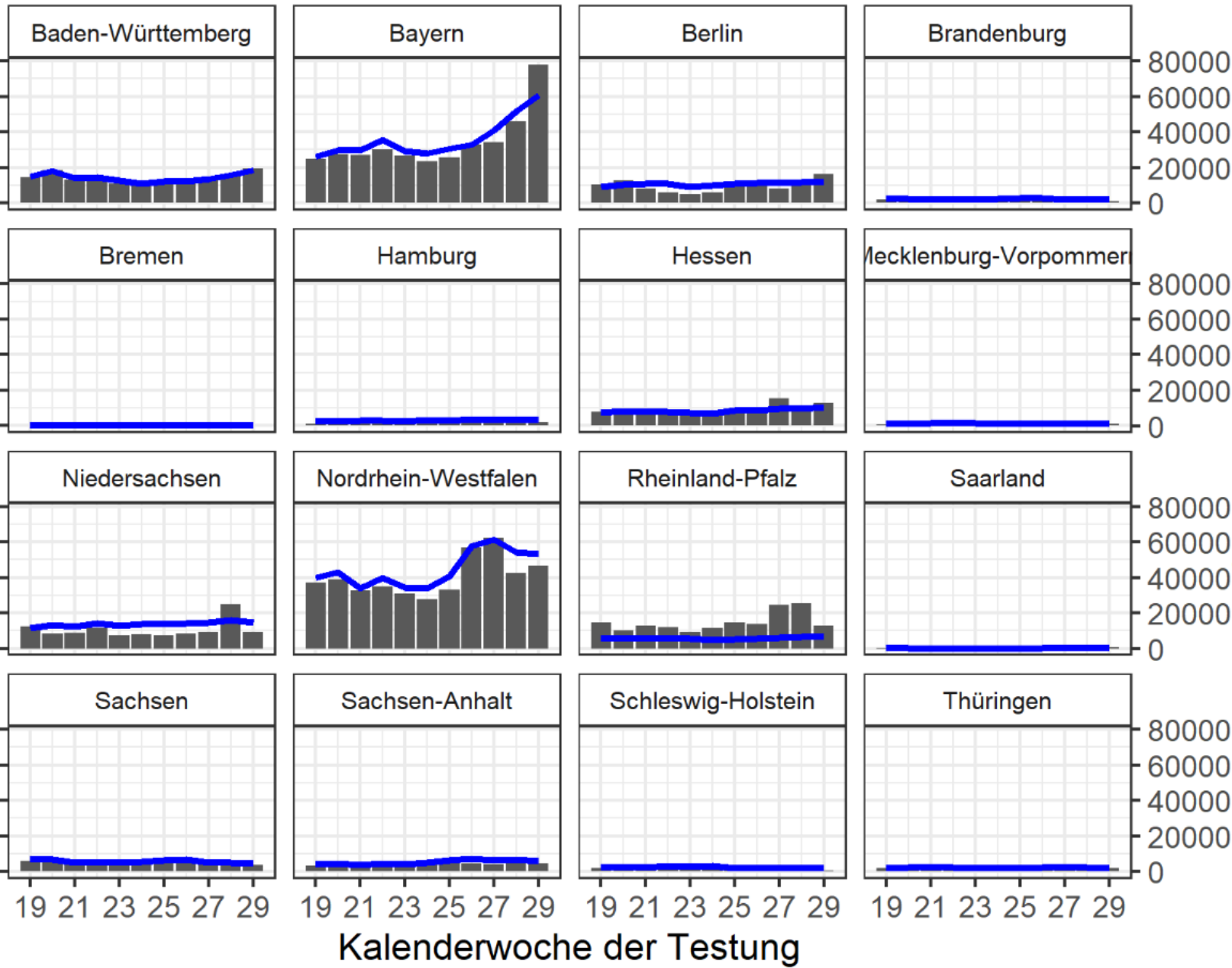
laborbasierte Surveillance SARS-CoV-2, Datenstand 21.07.2020

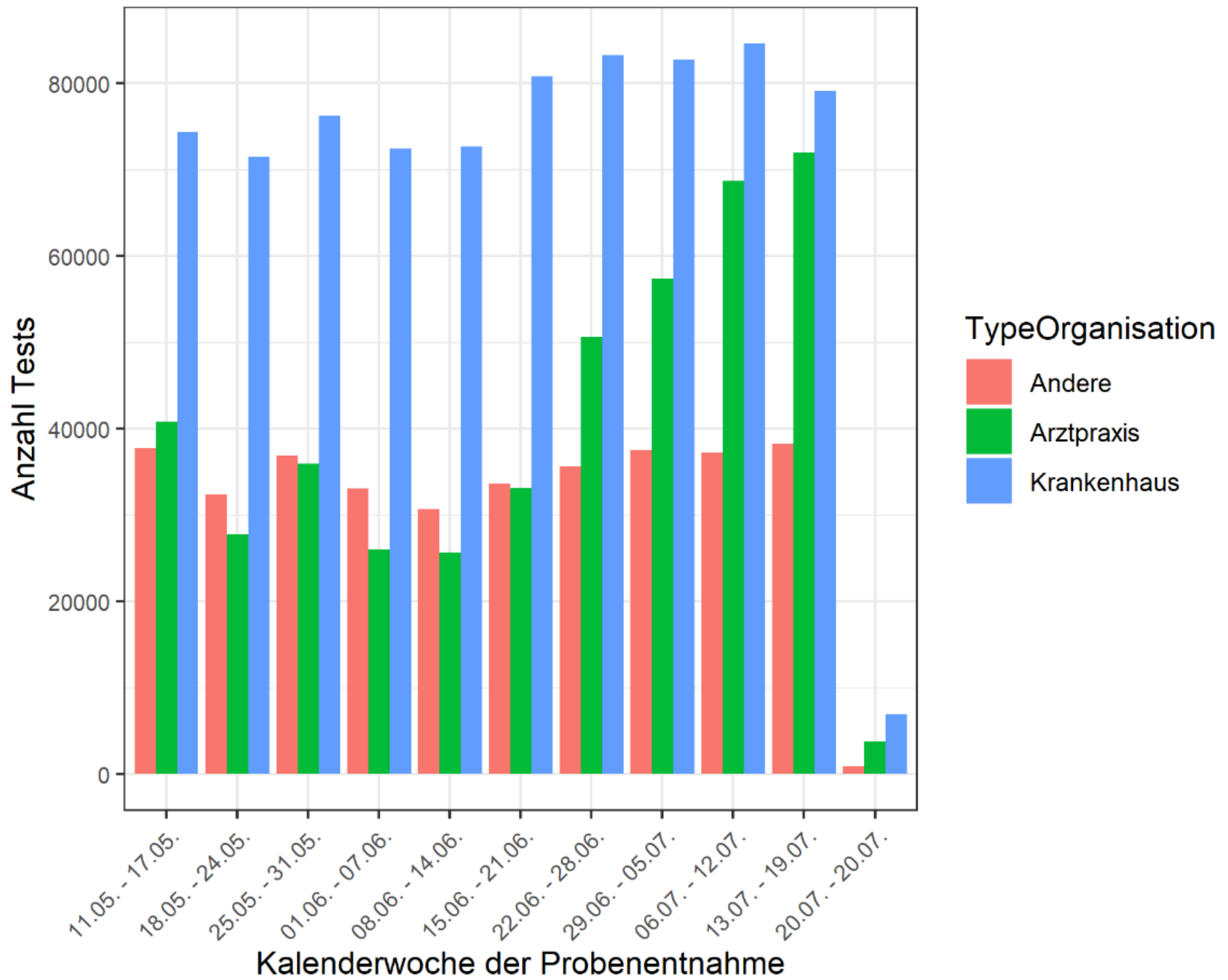


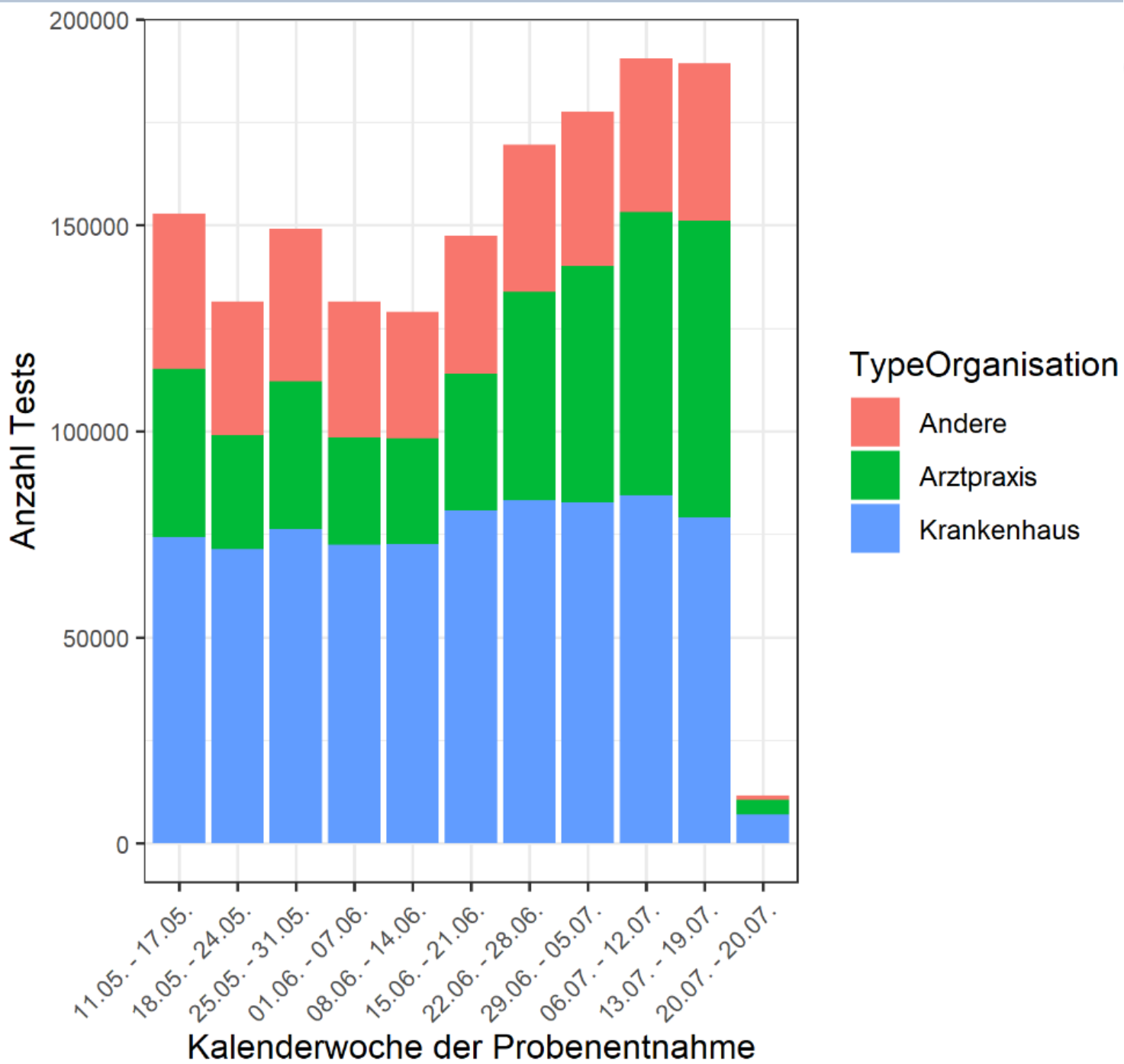
Die Punktgröße spiegelt die Anzahl der insgesamt getesteten Proben pro Woche wider.

Tage zwischen Abnahme und Test (Gesamtsumme)

Anzahl Testungen

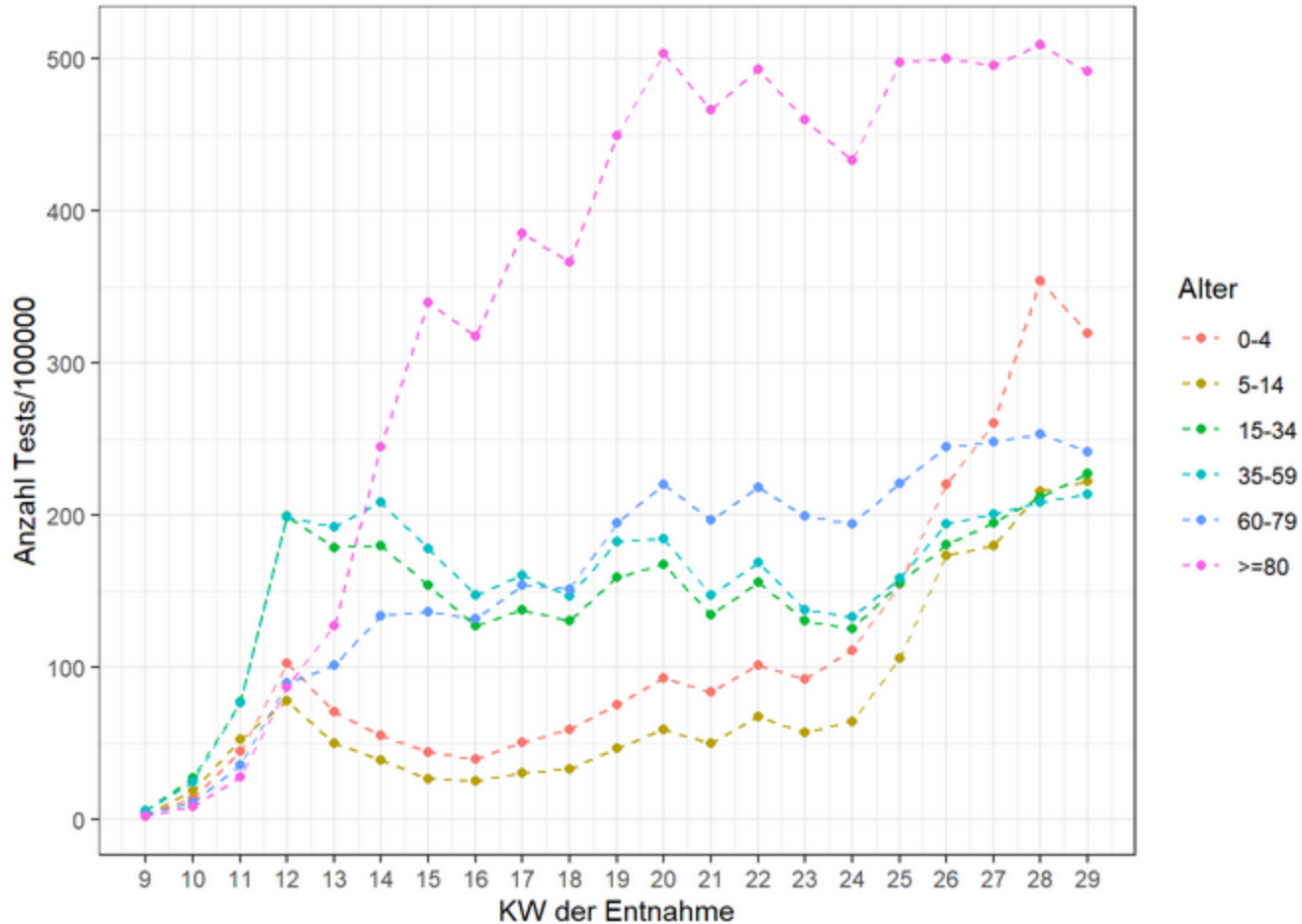








Anzahl Testungen pro 100.00 Einwohner nach Altersgruppe und Kalenderwoche



Anteil positiv getesteter Personen nach Altersgruppe und Kalenderwoche

