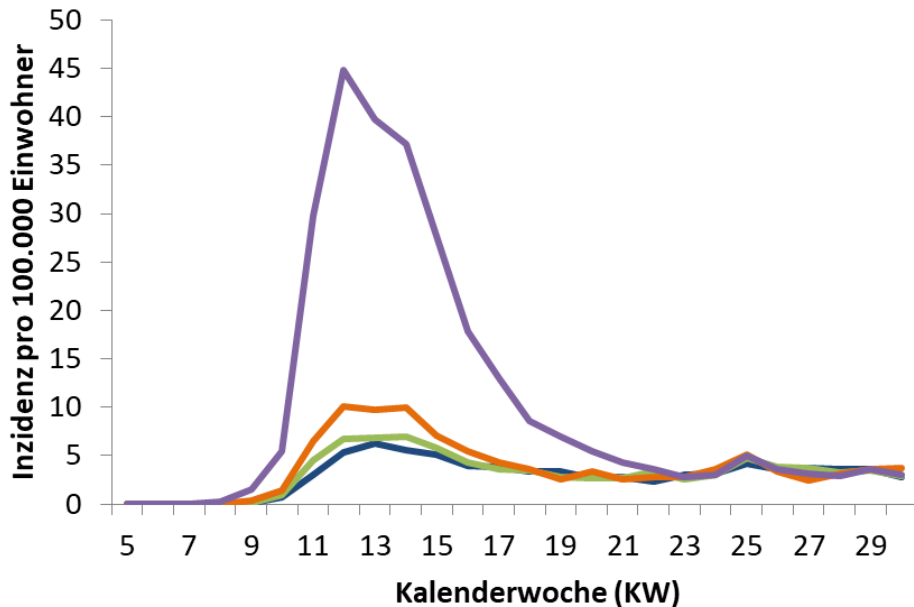




## Corona-KiTa-Studie

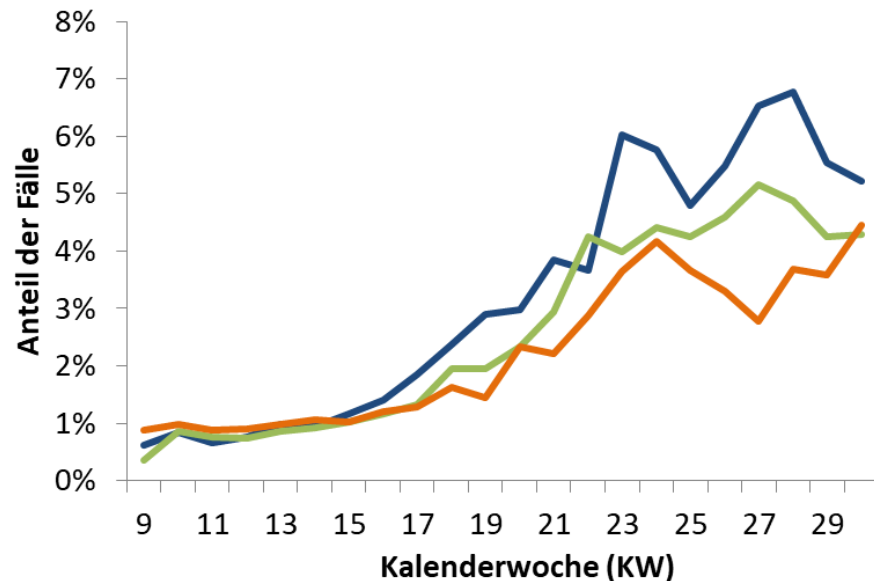
Erkrankungszahlen bei  
Kindern unter 10 Jahren

# Inzidenz und Anteil nach Altersgruppe



— 0 bis 5 Jahre — 6 bis 10 Jahre — 11 bis 14 Jahre — 15 Jahre und älter

Darstellung der übermittelten COVID-19-Fälle/100.000 Einwohner nach Altersgruppe (n = 205.436 Fälle). Die Differenz zur Gesamtfallzahl entsteht durch fehlende oder inkorrekte Werte zum Alter.



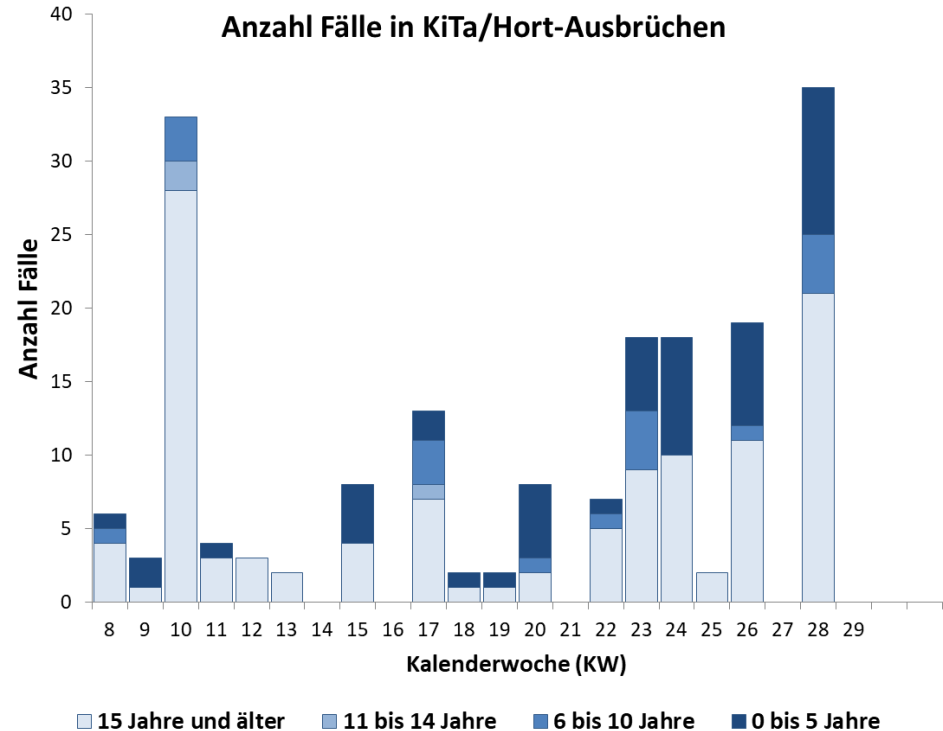
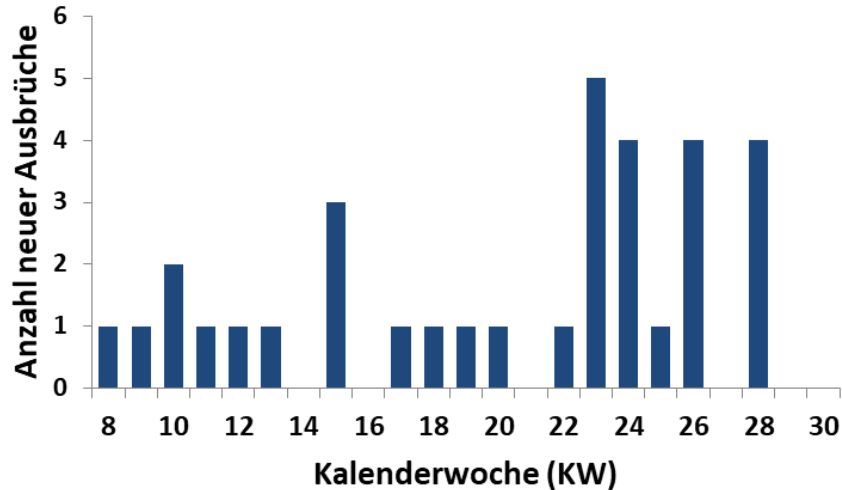
— 0 bis 5 Jahre — 6 bis 10 Jahre — 11 bis 14 Jahre

Darstellung des Anteils der übermittelten COVID-19-Fälle nach Altersgruppe und Kalenderwoche (Erkrankungswoche, ersatzweise Meldewoche).



# Ausbrüche in Kindergärten/Horte

- Insgesamt wurden in SurvNet 33 Ausbrüche in Kindergärten/Horte ( $\geq 2$  Fälle) angelegt
- 183 Fälle sind direkt involviert, davon sind 48 Fälle (26%) im Alter von 0-5 Jahren





# Ausbrüche in Schulen

- Insgesamt wurden in SurvNet 31 Ausbrüche in Schulen ( $\geq 2$  Fälle) angelegt
- 149 Fälle sind direkt involviert, 85% sind älter als 10 Jahre
- 6 Ausbrüche sind mit weiteren Ausbrüchen verknüpft, die größtenteils im privaten Haushalt stattfanden

