



COVID-19: Lage National, 27.07.2020

Informationen für den Krisenstab

Datenstand	Anzahl	Änderung zum Vortag		Inzidenz (Fälle/ 100.000 Einw.)
		Ganze Zahl	Prozent	
27.07.2020; 0:00 Uhr				
Bestätigte Fälle	205.609	+340	+0,2%	247
Verstorbene	9.118	+0	+0 %	11
Anteil Verstorbene	4,5%			
Genesene	ca. 190.400			

DIVI Datenstand 26.07.2020	Anzahl	Änderung zum Vortag
Aktuell ITS	269	+20
Beatmet	130	+4

Schätzung der Reproduktionszahl (R)

- Schätzung der Reproduktionszahl (R):
 - 27.07.2020: 1,28 (95%-Prädiktionsintervall: 1,02– 1,54)
 - 26.07.2020: 1,22 (95%-Prädiktionsintervall: 0,95 – 1,52)
- Schätzung eines stabileren R (7-Tage-R):
 - 27.07.2020: 1,10 (95%-Prädiktionsintervall: 0,96 – 1,23)
 - 26.07.2020: 1,16 (95%-Prädiktionsintervall: 1,01 – 1,33)



Fälle und Todesfälle pro Bundesland (Datenstand: 27.07.2020. 00:00)

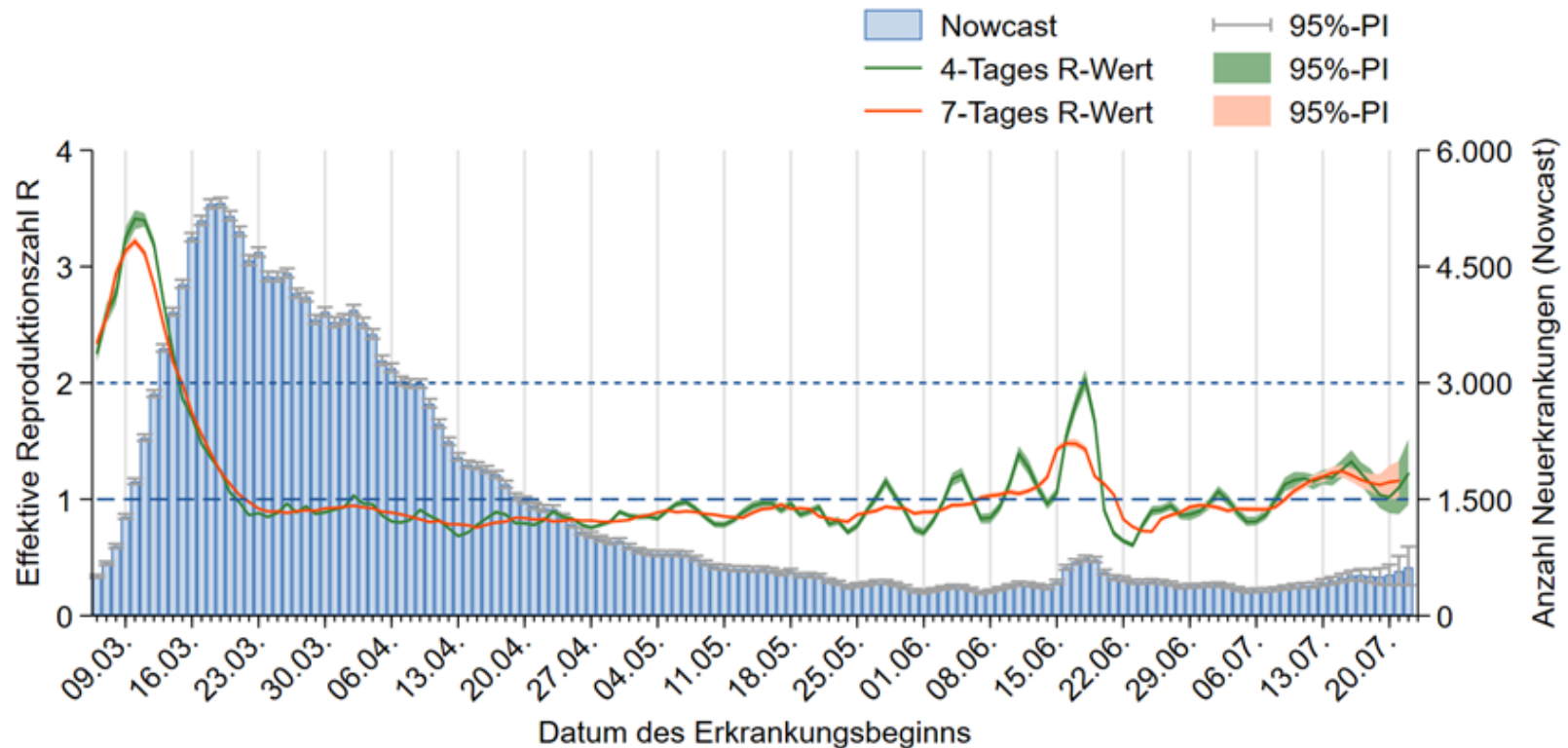
Bundesland	Fälle kumulativ	Differenz Vortag	Fälle kumulativ/ 100.000 Einw.	Fälle in den letzten 7 Tagen	7-Tage-Inzidenz	Todesfälle	Todesfälle/ 100.000 Einw.
Baden-Württemberg	36.819	0	333	325	2,9	1.841	16,6
Bayern	50.501	219	386	641	4,9	2.619	20,0
Berlin	9.001	10	240	215	5,7	223	5,9
Brandenburg	3.524	0	140	39	1,6	168	6,7
Bremen	1.747	1	256	27	4,0	55	8,1
Hamburg	5.322	18	289	79	4,3	261	14,2
Hessen	11.685	5	186	265	4,2	518	8,3
Mecklenburg-Vorpommern	843	0	52	34	2,1	20	1,2
Niedersachsen	14.241	18	178	192	2,4	648	8,1
Nordrhein-Westfalen	47.471	41	265	1.323	7,4	1.728	9,6
Rheinland-Pfalz	7.434	14	182	104	2,5	238	5,8
Saarland	2.851	1	288	21	2,1	174	17,6
Sachsen	5.512	0	135	24	0,6	225	5,5
Sachsen-Anhalt	1.989	3	90	33	1,5	63	2,9
Schleswig-Holstein	3.322	4	115	59	2,0	155	5,4
Thüringen	3.347	6	156	24	1,1	182	8,5
Gesamt	205.609	340	247	3.405	4,1	9.118	11,0



Nowcasting - Schätzung der Reproduktionszahl (R)

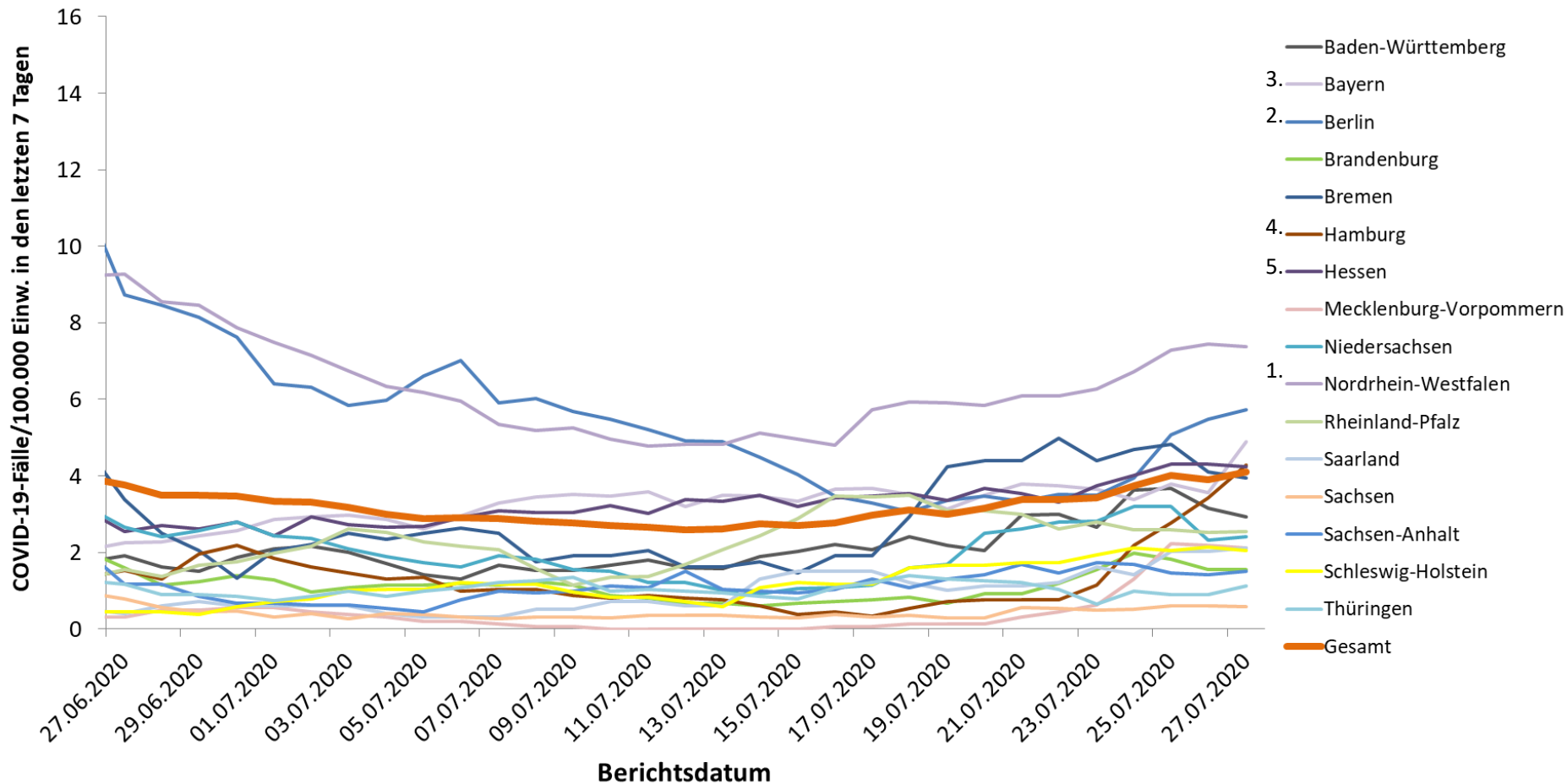
(aus dem Bericht an die Bundesländer vom 26.07.2020)

Deutschland





7-Tages-Inzidenz nach Meldedatum Bundesländer (Datenstand 27.07.2020 0:00 Uhr)



Geografische Verteilung in Deutschland: 7-Tage-Inzidenz

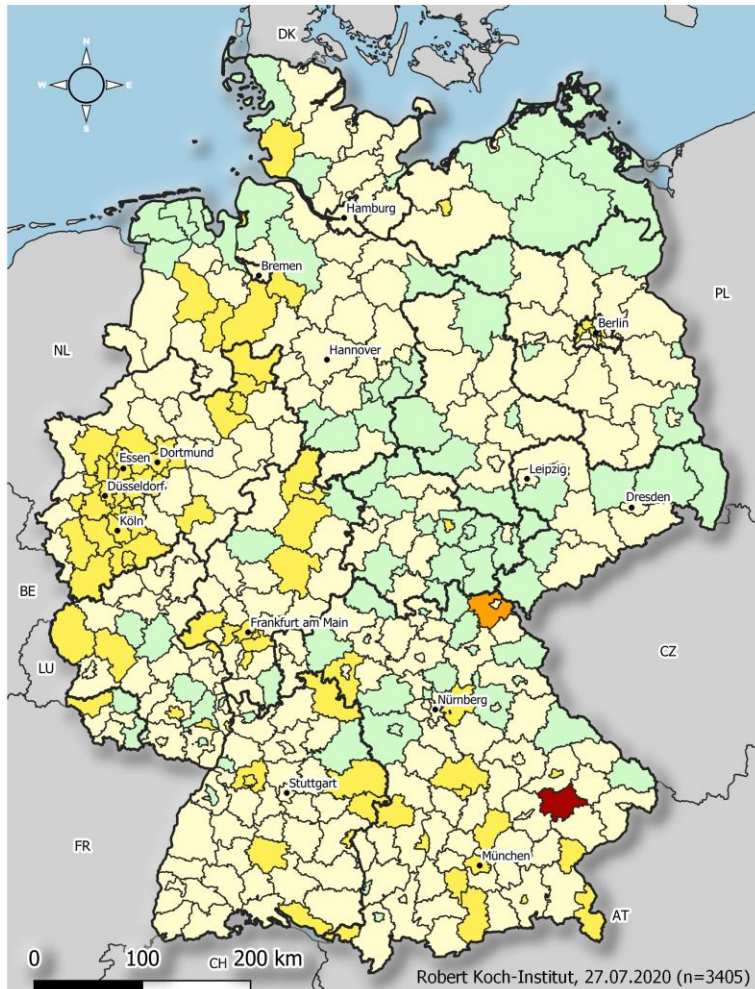


n = 3.405

1 LK mit 7-Tages-Inzidenz >25-50 Fälle/100.000 Einw.

0 LK mit 7-Tages-Inzidenz >50-100 Fälle/100.000 Einw.

1 LK mit 7-Tages-Inzidenz >100-500 Fälle/100.000 Einw.



Übermittelte
Fälle der
letzten
7
Tage

COVID19-AKTIVITÄT Stand: 27.07.2020

Fälle pro 100.000 Einwohner

- keine Fälle übermittelt [88]
- >0,0 - 5,0 [236]
- >5,0 - 25,0 [86]
- >25,0 - 50,0 [1]
- >50,0 - 100,0 [0]
- >100,0 - 500,0 [1]

	Kreis	Fälle	Inzidenz
1	LK Dingolfing-Landau	184	191,2
2	LK Hof	40	42,0
3	SK Weimar	14	21,5
4	SK Schwerin	19	19,8
5	SK Duisburg	94	18,9
6	SK Bochum	66	18,1
7	SK Solingen	28	17,6
8	LK Diepholz	38	17,5
9	SK Bottrop	19	16,2
10	SK Oberhausen	34	16,1
11	LK Vechta	21	14,8
12	SK Hagen	28	14,8
13	LK Mettmann	72	14,8
14	SK Darmstadt	23	14,4
15	LK Altötting	16	14,4





Landkreise mit den höchsten Fallzahlen in den letzten 7 Tagen

Fälle in den letzten 7 Tagen (TOP 15)

LK	Fälle	Inzidenz
LK Dingolfing-Landau	184	191,2
SK Duisburg	94	18,9
SK München	80	5,4
SK Hamburg	79	4,3
SK Essen	73	12,5
LK Mettmann	72	14,8
SK Bochum	66	18,1
SK Köln	60	5,5
SK Dortmund	45	7,7
SK Düsseldorf	40	6,5
SK Frankfurt am Main	40	5,3
LK Recklinghausen	40	6,5
LK Hof	40	42,0
LK Unna	39	9,9
SK Berlin Mitte	39	10,2

7-Tage-Inzidenz (TOP 15)

LK	Fälle	Inzidenz
LK Dingolfing-Landau	184	191,2
LK Hof	40	42,0
SK Weimar	14	21,5
SK Schwerin	19	19,8
SK Duisburg	94	18,9
SK Bochum	66	18,1
SK Solingen	28	17,6
LK Diepholz	38	17,5
SK Bottrop	19	16,2
SK Oberhausen	34	16,1
LK Vechta	21	14,8
SK Hagen	28	14,8
LK Mettmann	72	14,8
SK Darmstadt	23	14,4
LK Altötting	16	14,4



Aktuelle Ausbrüche

Landkreis Dingolfing-Landau (BY) Status 26.07.2020 (LGL)

- Ausbruch unter Erntehelfern in einem landwirtschaftlichen Betrieb
- 479 Personen wurde im Rahmen einer Reihentestung getestet,
- 174 positiv, 298 negativ, 2 nicht beurteilbar, 5 ausstehend. (Stand 25.7., 21:30)
- Arbeiter wohnen in einem Containerkomplex auf dem Betriebsgelände. Quarantäne wurde für den gesamten Betrieb angeordnet, Kohorten-Isolierung in SARS-CoV-2 Infizierte und KP1 wird vor Ort vorgenommen
- Bevölkerung ist mobile Testungen angeboten worden

SK Rostock (MV) Status 24.07.2020 (GA)

- Crewangehörige des AIDA-Kreuzfahrtschiffe infiziert. Nachweis erfolgte im Rahmen des Screenings als Präventionsmaßnahme des Unternehmens zur Vorbereitung der Arbeitsaufnahme. Mit Stand 25.07. kam keine weitere Infektion hinzu.

Landkreis Hof/ Ort Rehau (BY) Status 24.07.2020 (LGL)

- Ausbruch ausgehend von einer osteuropäischen Großfamilie
- Die Gesamtzahl der aktiven Fällen liegt im LK Hof damit bei 43.
- Reihenuntersuchungen laufen noch, es wird mit weiteren Ergebnissen gerechnet
- Alle ca. 10.000 Einwohner der Stadt Rehau können sich kostenlos an einer mobilen Teststation untersuchen lassen. Mit

Eifelkreis Bitburg Prüm (RP), Status 23.07.2020 (LK)

- 115/166 Testergebnissen liegen vor
- Zahl der Infizierten im Landkreis am 23.07. bei 33

Hamburg, Status 23.07.2020 (Presse, LK)

- Viele Reiserückkehrer*innen positive gestest
- 7 Bewohner*innen einer Flüchtlingsunterkunft (Wandsbeck)



Ausbrüche ohne tagesaktuelle Neuigkeiten/ Hintergrund

LK Gütersloh, Rheda Wiedenbrück (NRW), Status 24.07.2020 (Presse)

- Schlachtungen seit einigen Tagen wieder aufgenommen
- wieder 20 Beschäftigte positiv

KfSt Bochum (NRW), Reha Klinikum, Status 23.07.2020 (LK)

- 83 Personen infiziert, 20 stationär, 2 intensiv-medizinisch versorgt
- 10 MA und 11 Patient*innen im Augusta Klinikum, 2 weitere med. Einrichtungen und ein Seniorenheim betroffen
- Testungen in allen Einrichtungen laufen

Seniorenheim KfSt Solingen (NRW), Status 20.07.2020 (Presse)

- 14 Fälle seit 17.07. unter Bewohnern, insg. 150 Menschen getestet, alle übrigen negativ

Baden Württemberg Sozialministerium, Status 23.07.2020

- Kumulativ ca. 225 (14,9%) reiseassoziierte Fälle, davon ca. 32% Serbien

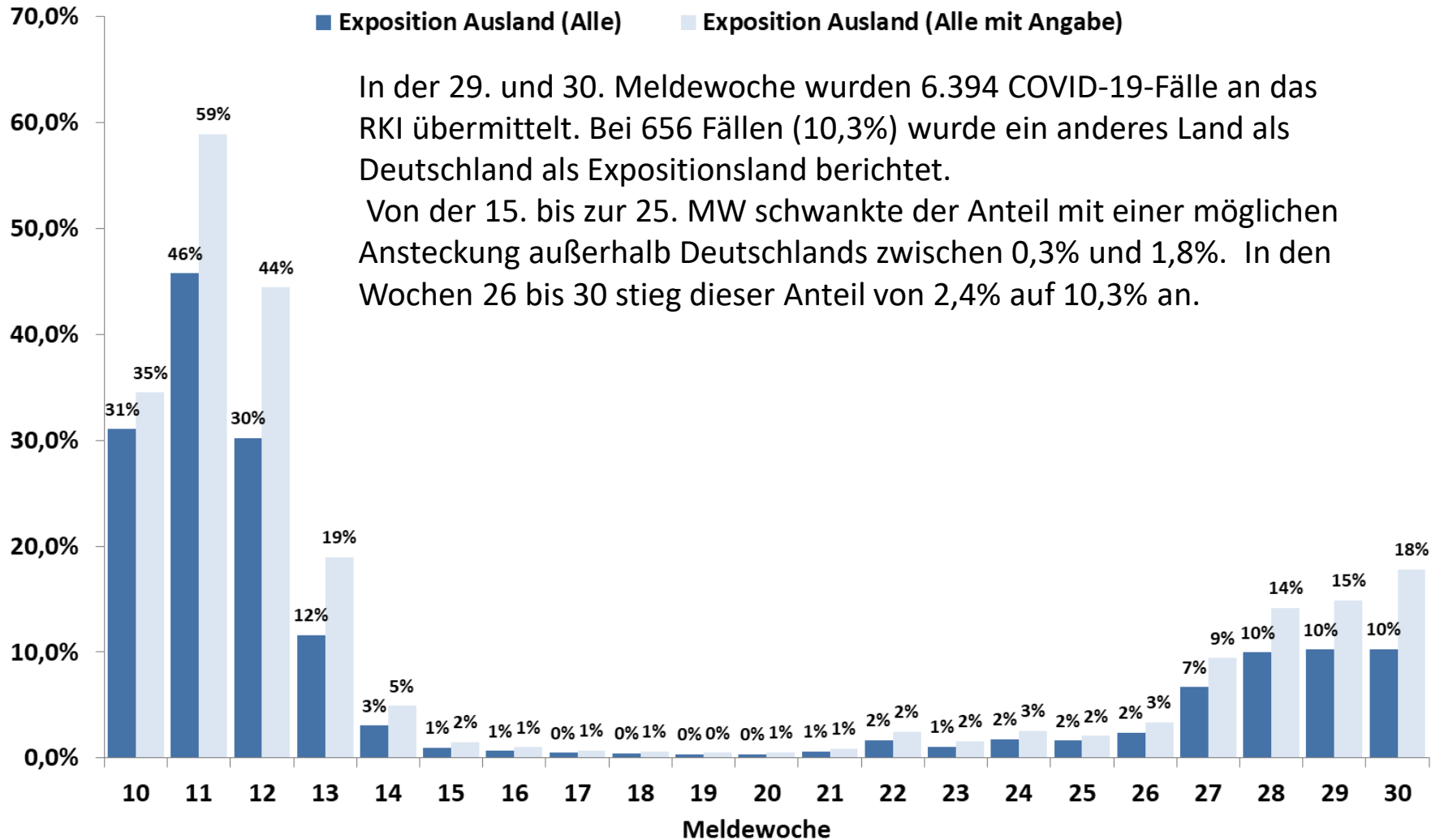
KfSt Duisburg, hohe Fallzahlen (NRW) Status 23.07.2020 (Presse, Gesundheitsamt)

- Aktive Fälle 112
- Vier Ursprünge: Öztas Dönerfleischproduktion in Moers, Paketdienstleister DPD und zwei Zuckerfeste in Moers und Bruckhausen

Flüchtlingsheim Essen-Fischlaken, (NRW) Status 21.07.2020 (Presse)

- 4 Bewohner positiv
- Weitere Testergebnisse stehen noch aus

Anteil COVID-19-Fälle mit Expositionsort im Ausland, nach Meldewoche, Stand 27.07.2020, 0:00 Uhr



Am häufigsten genannte Expositionsländer, der in den Meldewochen 29-30 übermittelten COVID-19-Fälle, Stand 27.07.2020, 0:00 Uhr

Expositionsland	Nennungen
Deutschland	3396
Kosovo	223
Serbien	91
Türkei	44
Bosnien und Herzegowina	41
Niederlande	20
Rumänien	19
Albanien	18
Spanien	16
Bulgarien	14
Philippinen	14
Mazedonien	13
Polen	12
Kasachstan	11
Kroatien	11
Iran	10
Alle Anderen	118

Häufigste Expositionsländer der in den Meldewochen 29 und 30 übermittelten COVID-19-Fälle nach Bundesland, Stand 27.07.2020, 0:00 Uhr



	BW	BY	BE	BB	HB	HH	HE	MV	NI	NW	RP	SL	SN	ST	SH	TH	Gesamt
Alle Fälle	697	1162	349	64	57	97	506	39	412	2461	246	32	40	70	109	53	6394
Fälle m. Exposition Ausland	98	99	34	12	7	11	63	14	30	199	25	10	6	7	36	5	656
% Fälle m. Exposition Ausland	14%	9%	10%	19%	12%	11%	12%	36%	7%	8%	10%	31%	15%	10%	33%	9%	10%
Kosovo	31	30	6	3	2		10	4	13	89	9	6	1		18	1	223
Serbien	25	19	3		1	2	15		4	19	1				2		91
Türkei	2	4	7		1		2		2	17	2		2	2	3		44
Bosnien und Herzegowina	6	9				2	6		1	13					4		41
Niederlande	10				1		3		1	5							20
Rumänien	3	8					2			4	1	1					19
Albanien		2				1			3	11					1		18
Spanien	2		1	4			2		1	5		1					16
Bulgarien		2	2	2		1				7							14
Philippinen		2					2	10									14
Mazedonien	3		1			2	1			5	1						13
Polen			1		1					2	1		1		6		12
Kasachstan		8					1			1				1			11
Kroatien	3	1					5			2							11
Iran	1	1	1				4				1			2			10

- Fälle mit Exposition in
 - Balkanstaaten bes. häufig in BW, BY, NW, HE und SH
 - Türkei bes. häufig in NW
 - Niederlande bes. häufig in Anrainer-BL NW und BW
 - Rumänien und Kasachstan bes. Häufig in BY
 - Philippinen bes. häufig in MV (Kreuzfahrtschiff)
- Anteil Fälle mit Exposition im Ausland bes. hoch in
 - BB, MV, SL und SH