

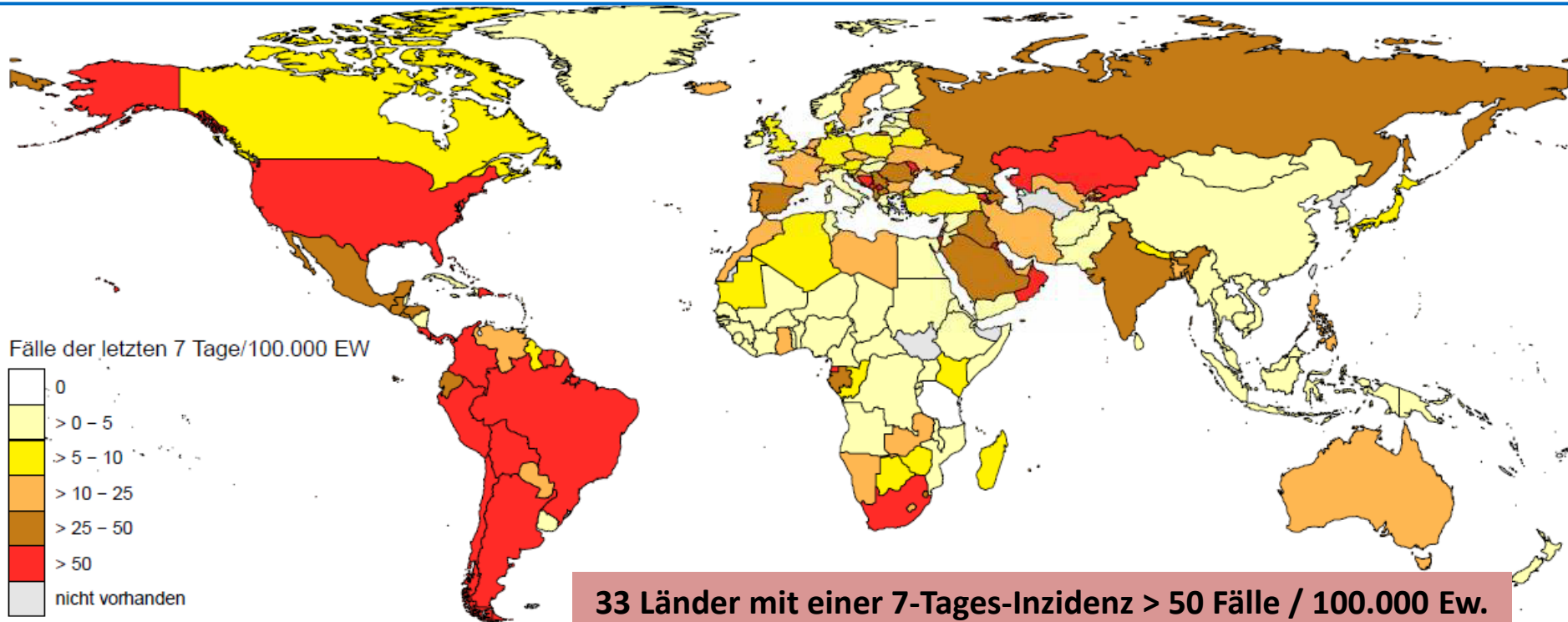
Top 10 Länder nach Anzahl neuer Fälle in den letzten 7 Tagen

17.841.669 Fälle

685.281 Verstorbene (3,84 %)

Land	Fälle kumulativ	Neue Fälle in den letzten 7d	Veränderung % (7T)	7d-Inzidenz/ 100.000 Ew	R (7T)	Trend
Vereinigte Staaten	4.620.444	442.417	-5,2	134,5	0,96	▼
Indien	1.750.723	365.201	18,6	26,7	1,12	▲
Brasilien	2.707.877	313.364	-2,0	148,5	1,00	~
Südafrika	503.290	69.090	-17,1	118,0	0,88	▼
Kolumbien	306.181	65.386	30,5	129,9	1,19	▲
Mexiko	434.193	49.157	6,6	38,5	1,07	▲
Peru	422.183	42.299	39,2	130,1	1,29	▲
Russische Föderation	845.443	38.723	10,1	26,6	0,97	▲
Argentinien	191.289	37.782	10,4	84,4	1,06	▲
Philippinen	98.232	19.820	51,2	18,3	1,47	▲

7-Tages-Inzidenz pro 100.000 Einwohner



Afrika

Land	Inzidenz 7T
Äquatorial guinea	129,06
Südafrika	118,0

Amerika

Land	Inzidenz7T	Land	Inzidenz7T
Panama	177,07	Argentinien	84,37
Brasilien	148,48 (NL)	Sint Maarten	
Vereinigte Staaten	134,45	Chile	74,22
Peru	130,11	Costa Rica	71,06
Kolumbien	129,89	Bahamas	70,09
Puerto Rico	113,59	United States	
Dominikanische Republik	97,95	Virgin Islands	65,98
Bolivien	91,30	Surinam	65,19

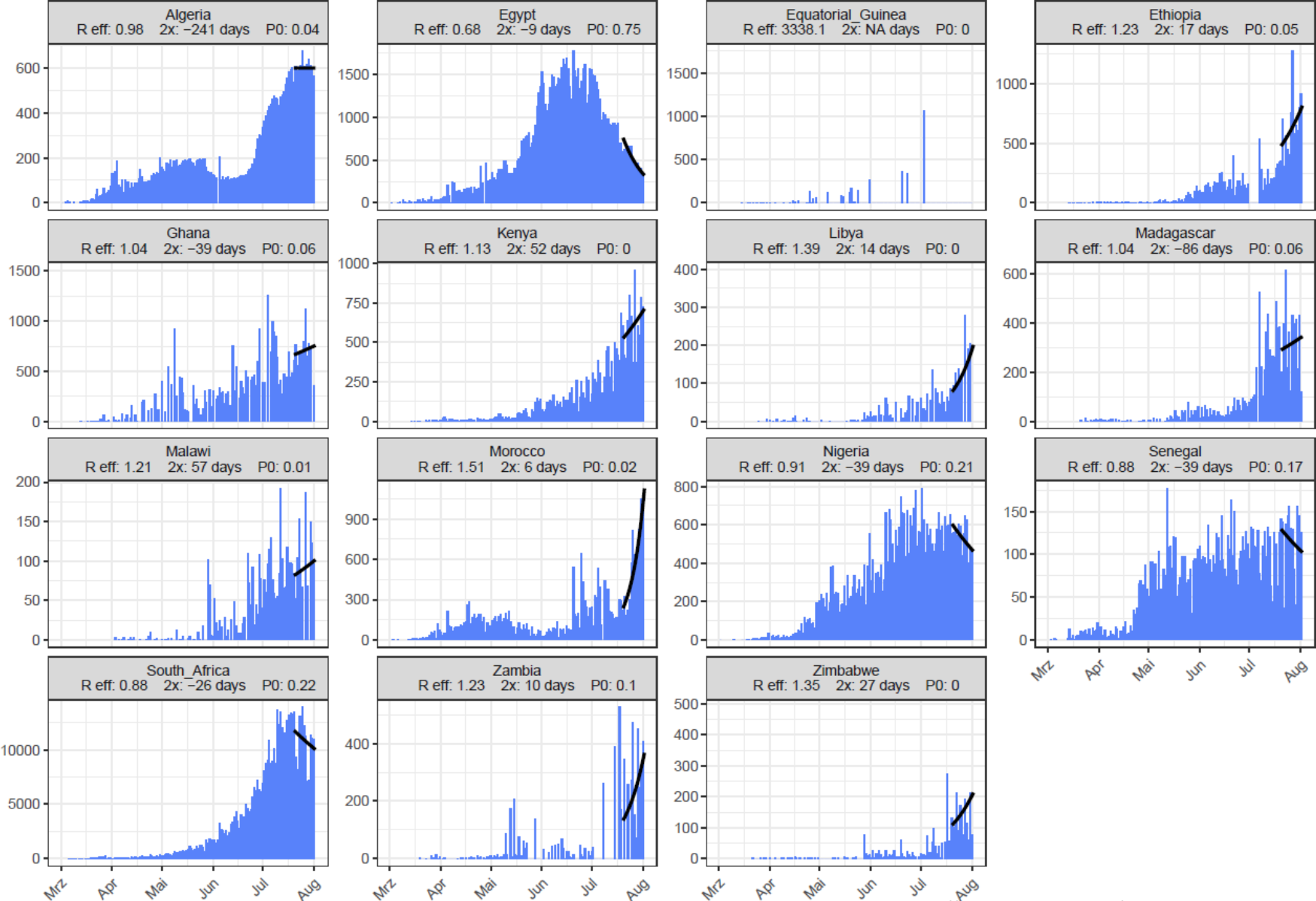
Asien

Land	Inzidenz7T
Bahrain	148,86
Israel	136,22
Malediven	131,27
Kuwait	98,38
Oman	86,45
Katar	66,21
Kirgisistan	60,88
Palästina	55,12
Kasachstan	53,22

Europa

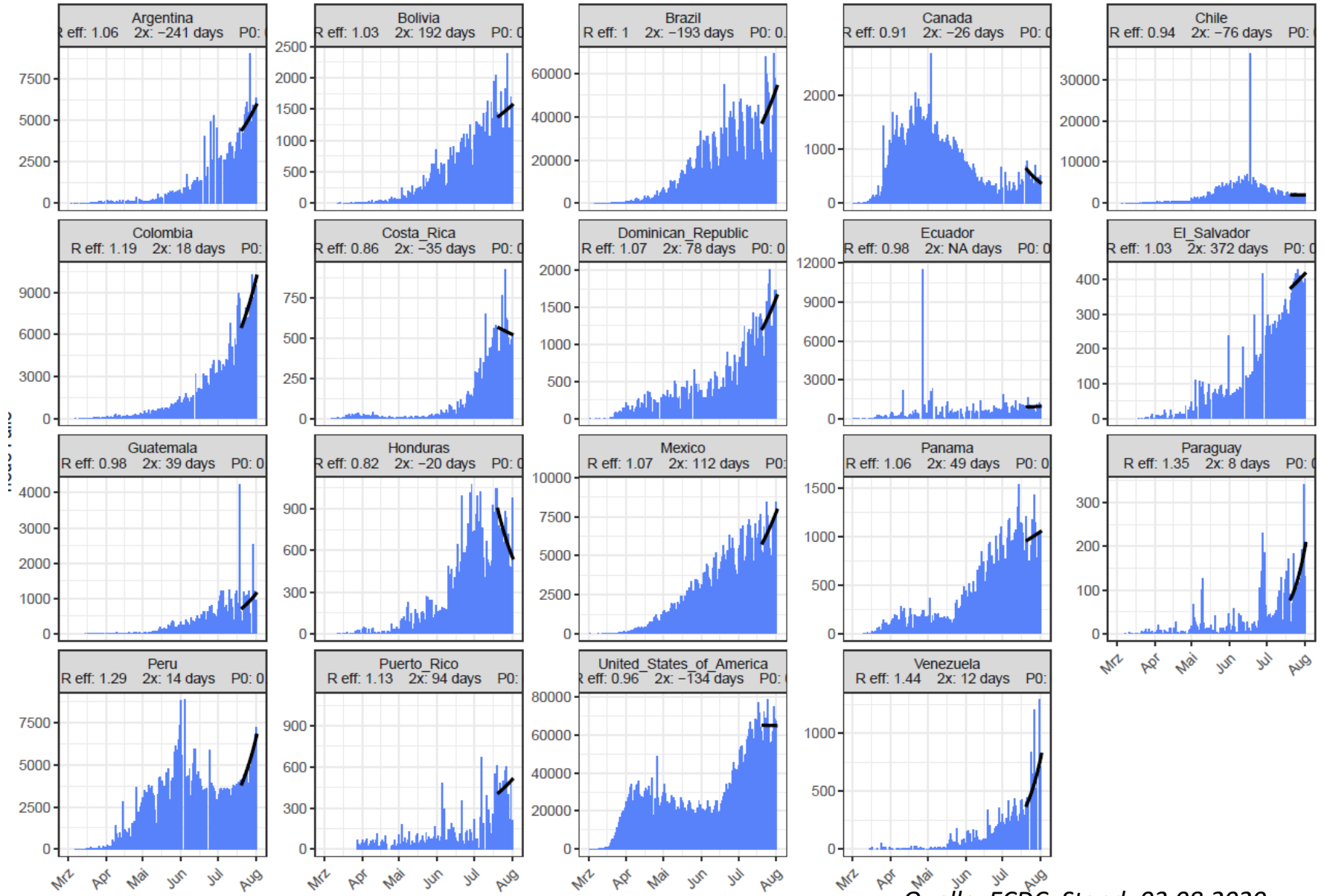
Land	Inzidenz7T
Montenegro	101,1
Luxemburg	82,42
Färöer Inseln	69,85
Kosovo	66
Bosnia and Herzegovina	63,95
Armenien	58,59
Moldawien	56,51

Afrika - Aktuelle Lage, > 700 Fälle (7T)

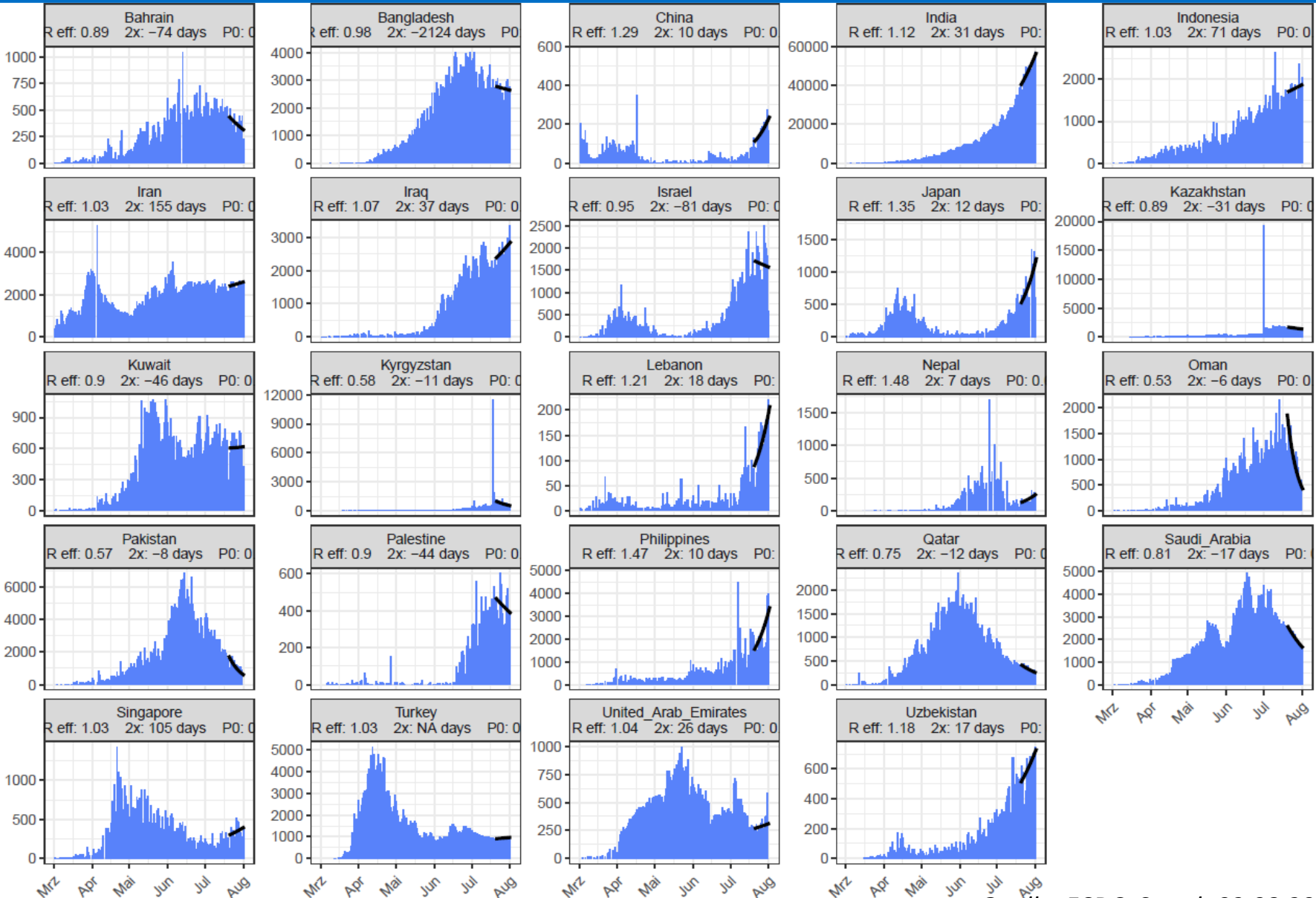


Quelle: ECDC, Stand: 03.08.2020

Nord- und Südamerika - Aktuelle Lage, > 700 Fälle (7T)

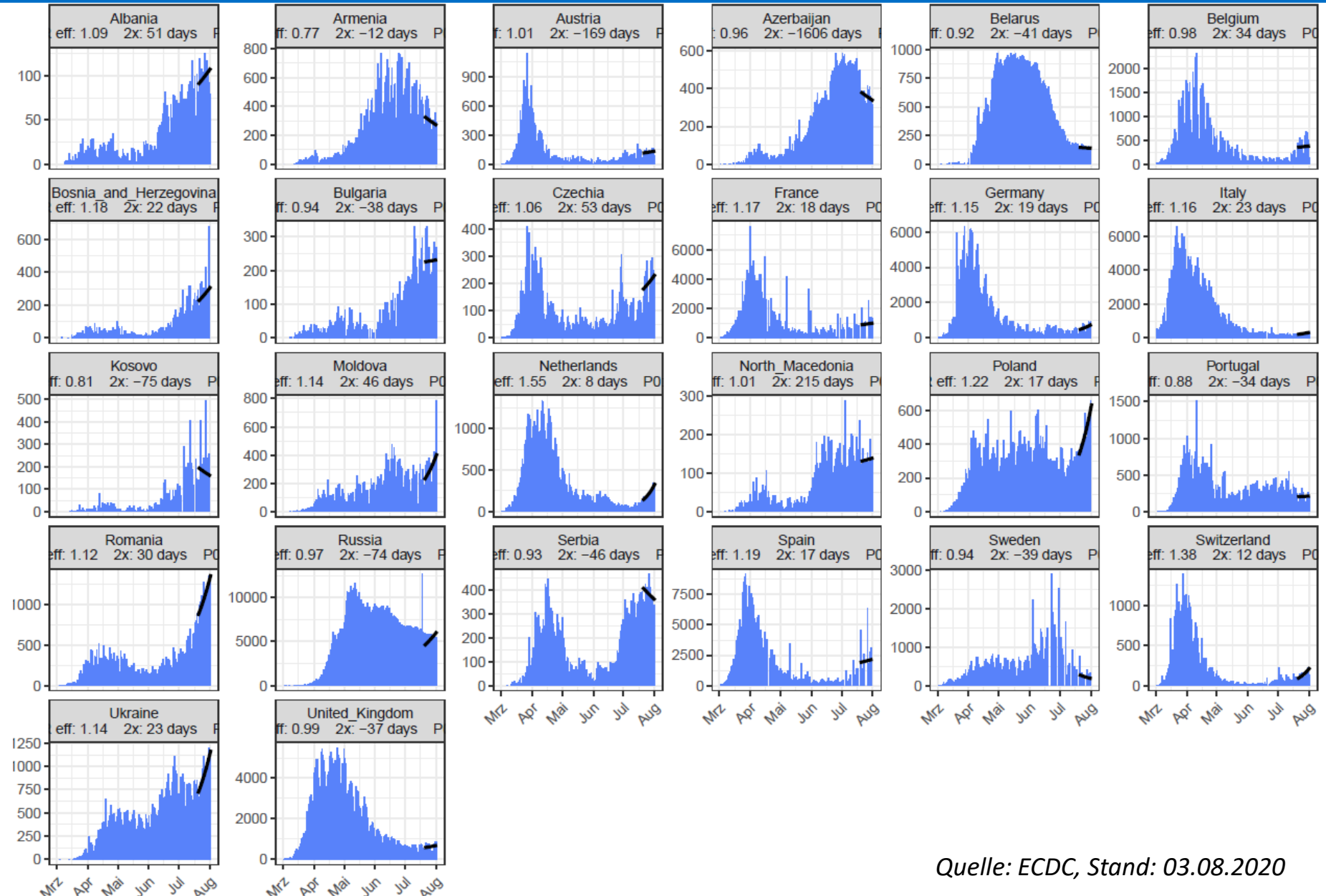


Asien - Aktuelle Lage, > 700 Fälle (7T)

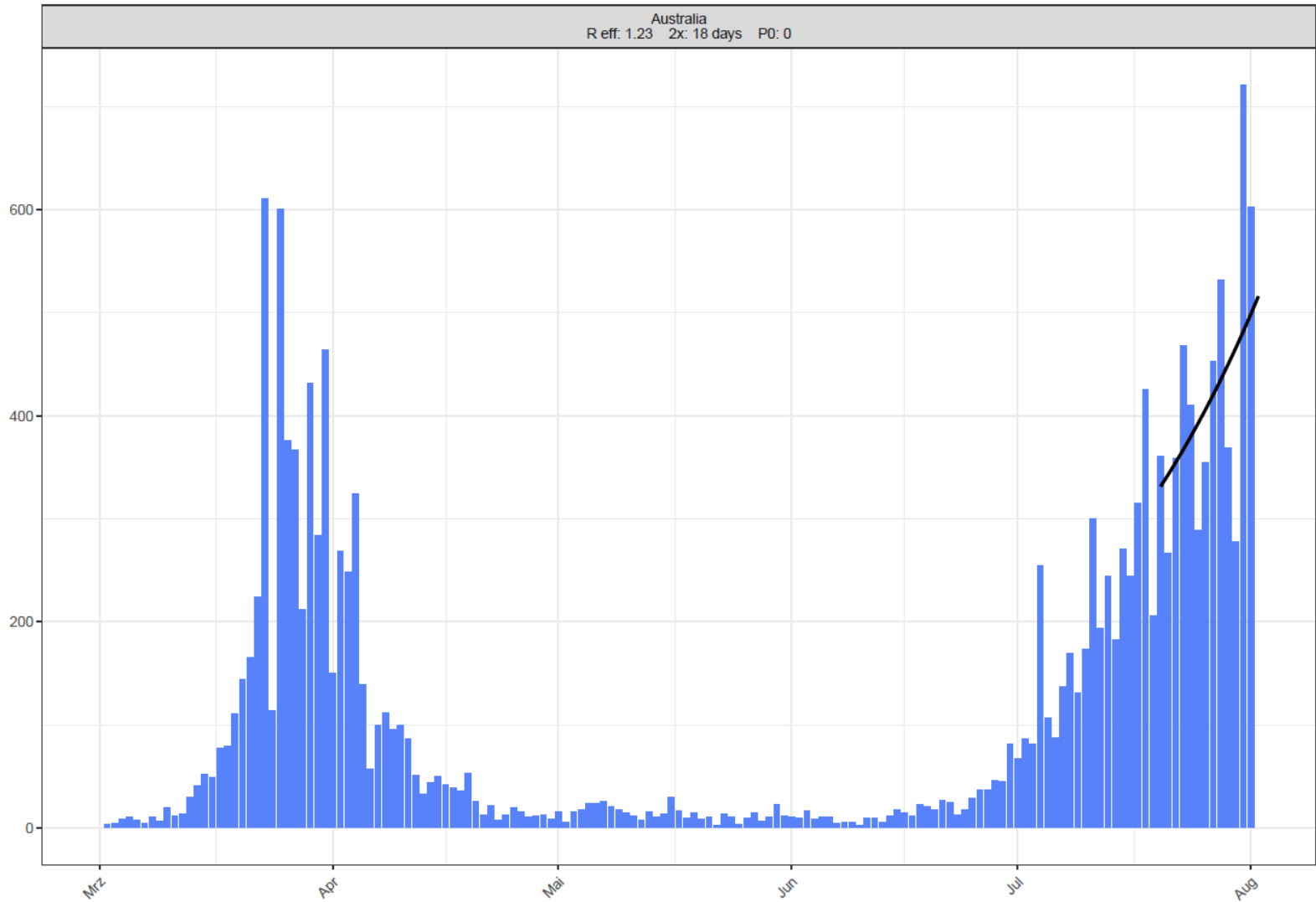


Quelle: ECDC, Stand: 03.08.2020

Europa - Aktuelle Lage , > 700 Fälle (7T)



Ozeanien: Australien - Aktuelle Lage, > 700 Fälle (7T)



Hintergrund

Veränderung der 7-Tages-Inzidenz zur vorherigen 7-Tages-Inzidenz, pro 100.000 Einwohner

