



## Corona-KiTa-Studie

Erkrankungszahlen bei  
Kindern unter 10 Jahren



## Hintergrund

- Kooperation DJI (Deutsches Jugendinstitut) und RKI
- Längsschnittstudie zur Begleitung der schrittweisen Öffnung von Kindertageseinrichtungen und der Kindertagespflege (Start 1.6.2020)
- **Ziel:** Klärung wie stark das Öffnungsgeschehen mit gehäuften Infektionen von Kindern und Erwachsenen einhergeht
- **Forschungsfragen:**
  1. Unter welchen Bedingungen wird die schrittweise Öffnung aktuell angeboten?
  2. Welche Herausforderungen sind für die Einrichtungen, das Personal, die Kinder sowie die Eltern (mit und ohne Betreuung) von besonderer Bedeutung?
  3. Unter welchen Voraussetzungen gelingt eine schrittweise, kontrollierte Öffnung?
  4. **Wie hoch sind die damit einhergehenden Erkrankungsrisiken für alle Beteiligten?**
  5. **Welche Rolle spielt die Gestaltung der Kindertagesbetreuung für die weitere Verbreitung von SARS-CoV-2? Welche Rolle kommt dabei Kindern zu?**

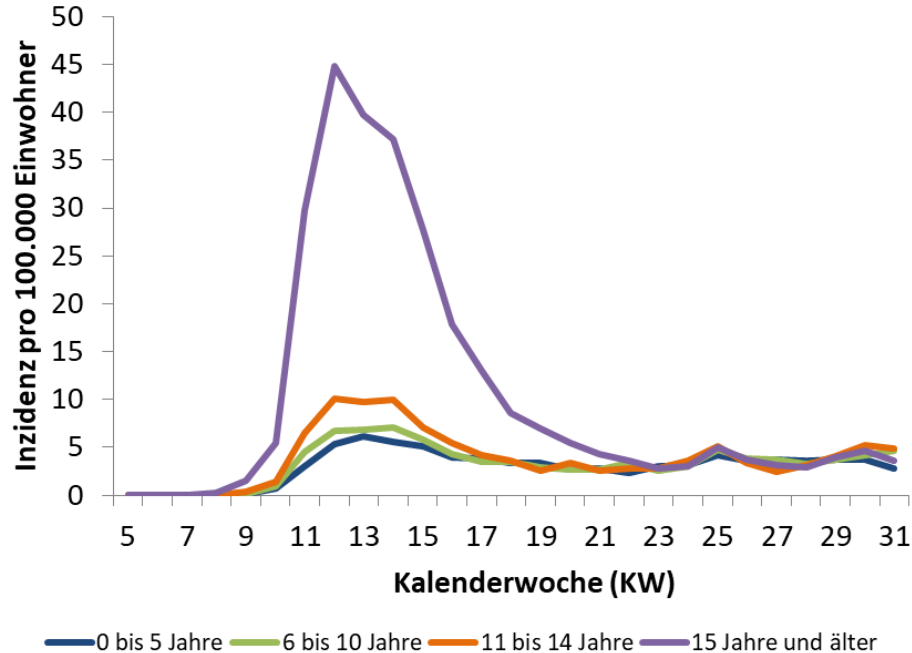
Modul 1	Modul 2	Modul 3	Modul 4
Repräsentative Befragung von 3.000 Einrichtungen u. vertiefend von 600 Einrichtungen inkl. Personal u. Eltern	Bundesweites KiTa-Register (Kapazität, Gruppenschließung aufgrund von Corona in Kitas u. Kindertagespflege)	Auswertung von Meldedaten zu Covid-19 und der syndromischen Surveillance (u.a. GrippeWeb)	Anlassbezogene Testung (Kinder, Personal, Geschwister, ggf. der Eltern) in Kitas bei aufgetretener Infektion max. zu 3 Messpunkten

RKI

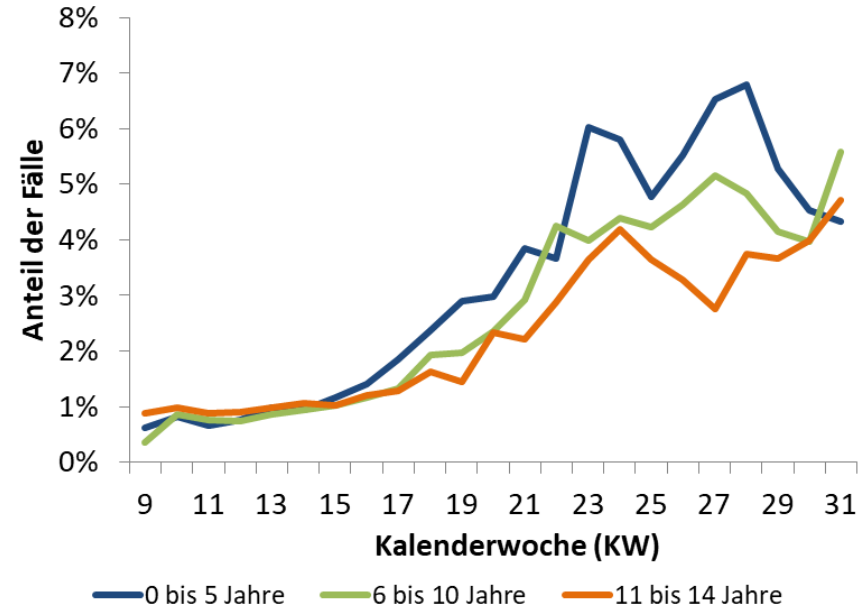
- Systematisches Monitoring der Literatur
- Erstellung einer Plattform für laufende Studien zum Thema
  - Universitäten; Bundesländer; andere
- Erkrankungs-Monitoring bei Kindern durch bestehende, evtl. angepasste Surveillance-Instrumente
  - ARE/ILI: GrippeWeb, AGI (incl. SEED-ARE, ICOSARI)
  - COVID-19: Survnet (Meldeinzidenz, Verhältnis Kinder : Erwachsene, Ausbrüche, Fälle bei nach §33 betreuten Kindern)
- Anlassbezogene vertiefte Untersuchungen bei Auftreten von Fällen in Kitas (Abt.2/Modul 4)
  - Symptomerhebung + Probenahmen obere Atemwege (Nase, Speichel) + Serologie (0 / 30 d / evtl. 180 d)
  - Suszeptibilität/Erkrankungsraten; Infektiosität, einschließlich Clearance; Asymptomatischen-Anteil



# Inzidenz und Anteil nach Altersgruppe



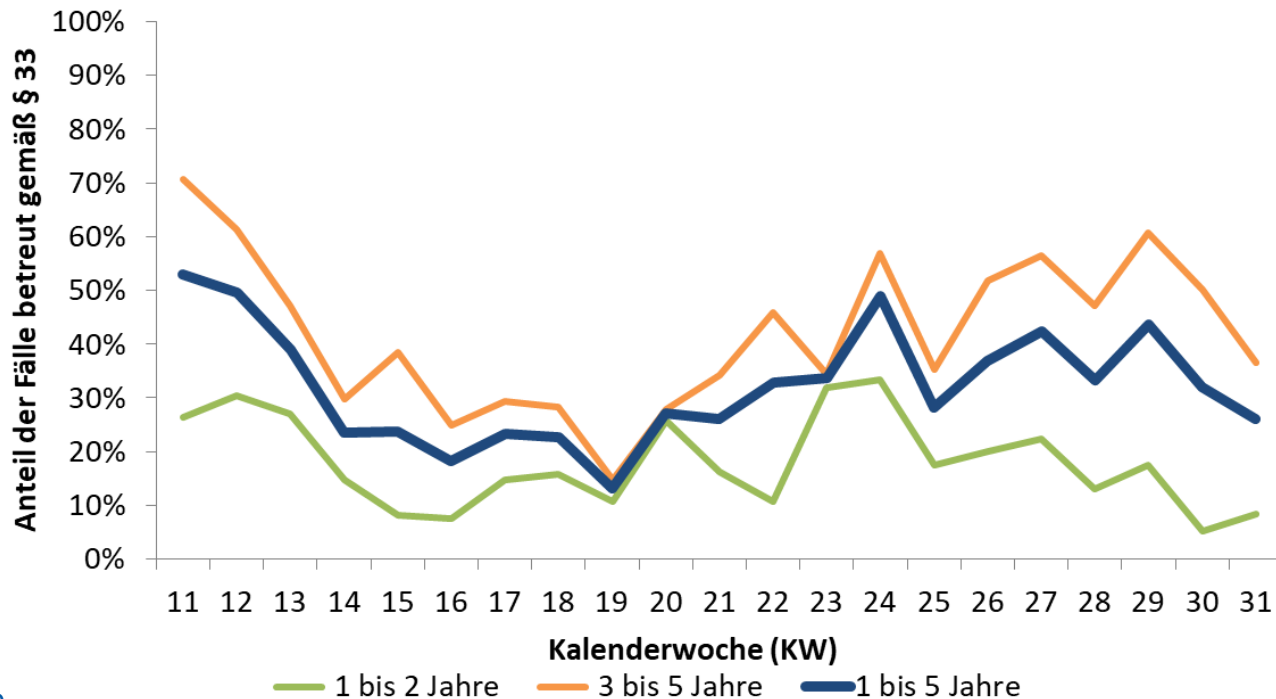
Darstellung der übermittelten COVID-19-Fälle/100.000 Einwohner nach Altersgruppe (n = 210.279 Fälle). Die Differenz zur Gesamtfallzahl entsteht durch fehlende oder inkorrekte Werte zum Alter.



Darstellung des Anteils der übermittelten COVID-19-Fälle nach Altersgruppe und Kalenderwoche (Erkrankungswoche, ersatzweise Meldewoche).

# Betreuung in einer Einrichtung gemäß § 33

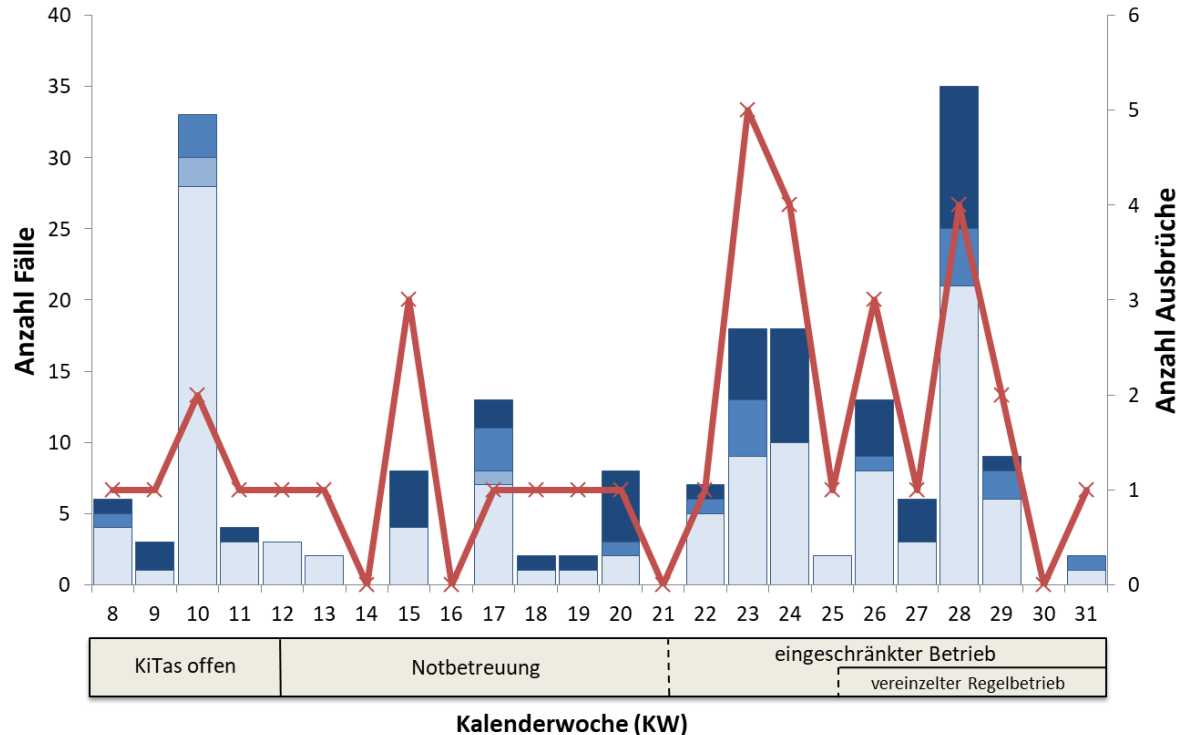
- Angaben liegen bei 2.145 von 2.936 (73 %) Kindern im Alter von **1 bis 5 Jahren** vor
  - davon wurden insgesamt 708 (33 %) gemäß § 33 betreut
  - seit KW 21 führen BL einen eingeschränkten KiTa-Regelbetrieb ein
  - seit KW 25 nehmen vereinzelte BL den vollständigen KiTa-Regelbetrieb wieder auf, in KW 30 waren es 6 BL





# Ausbrüche in Kindergärten/Horte

- Insgesamt wurden in SurvNet 36 Ausbrüche in Kindergärten/Horte ( $\geq 2$  Fälle) angelegt
- 194 Fälle sind direkt involviert, davon sind 49 Fälle (21%) im Alter von 0-5 Jahren





# Ausbrüche in Schulen

- Insgesamt wurden in SurvNet 34 Ausbrüche in Schulen ( $\geq 2$  Fälle) angelegt
- 159 Fälle sind direkt involviert

