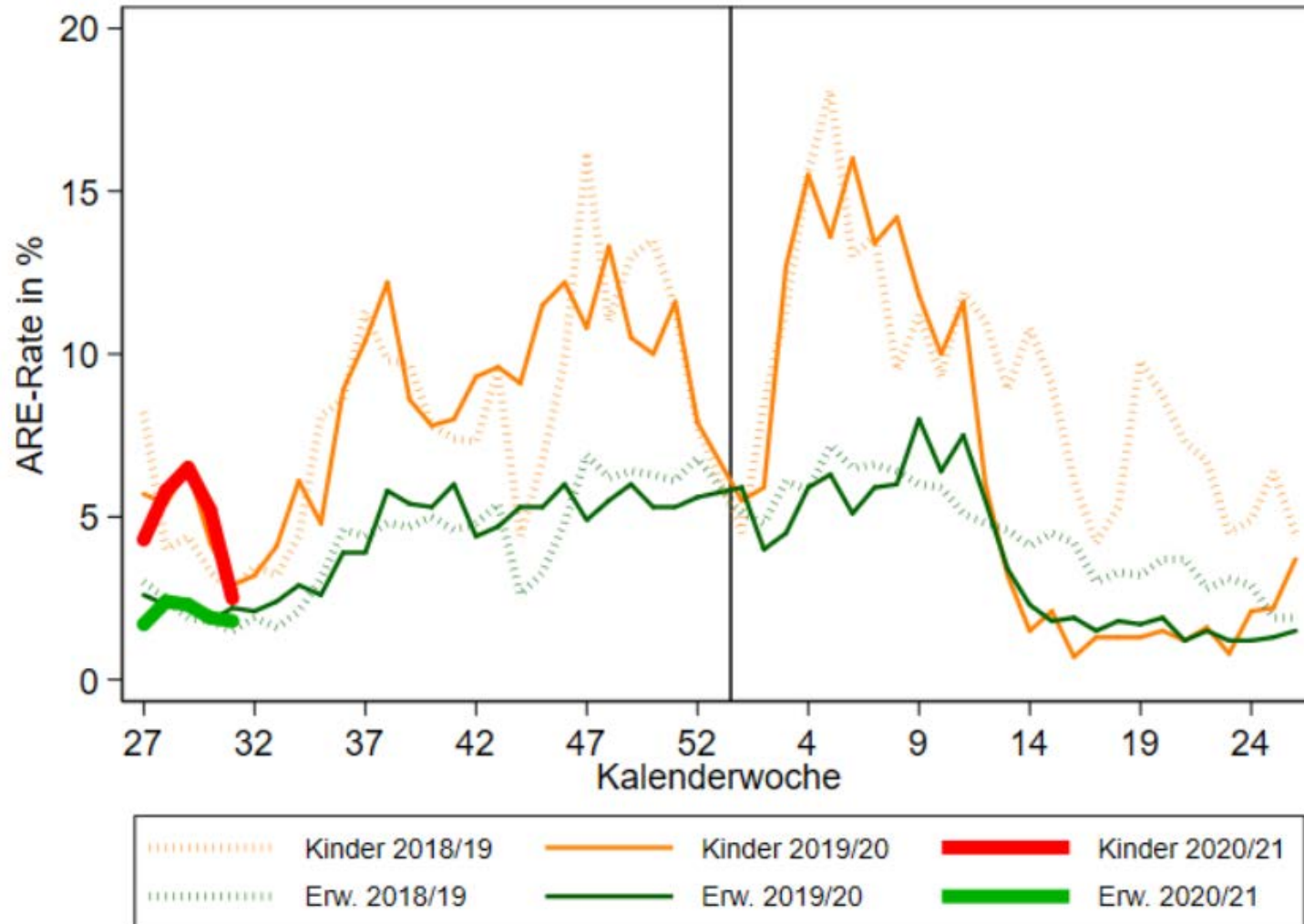


## Ergebnisse der syndromischen Surveillance akuter Atemwegserkrankungen

GrippeWeb,  
Arbeitsgemeinschaft Influenza,  
ICOSARI  
Datenstand 04.08.2020

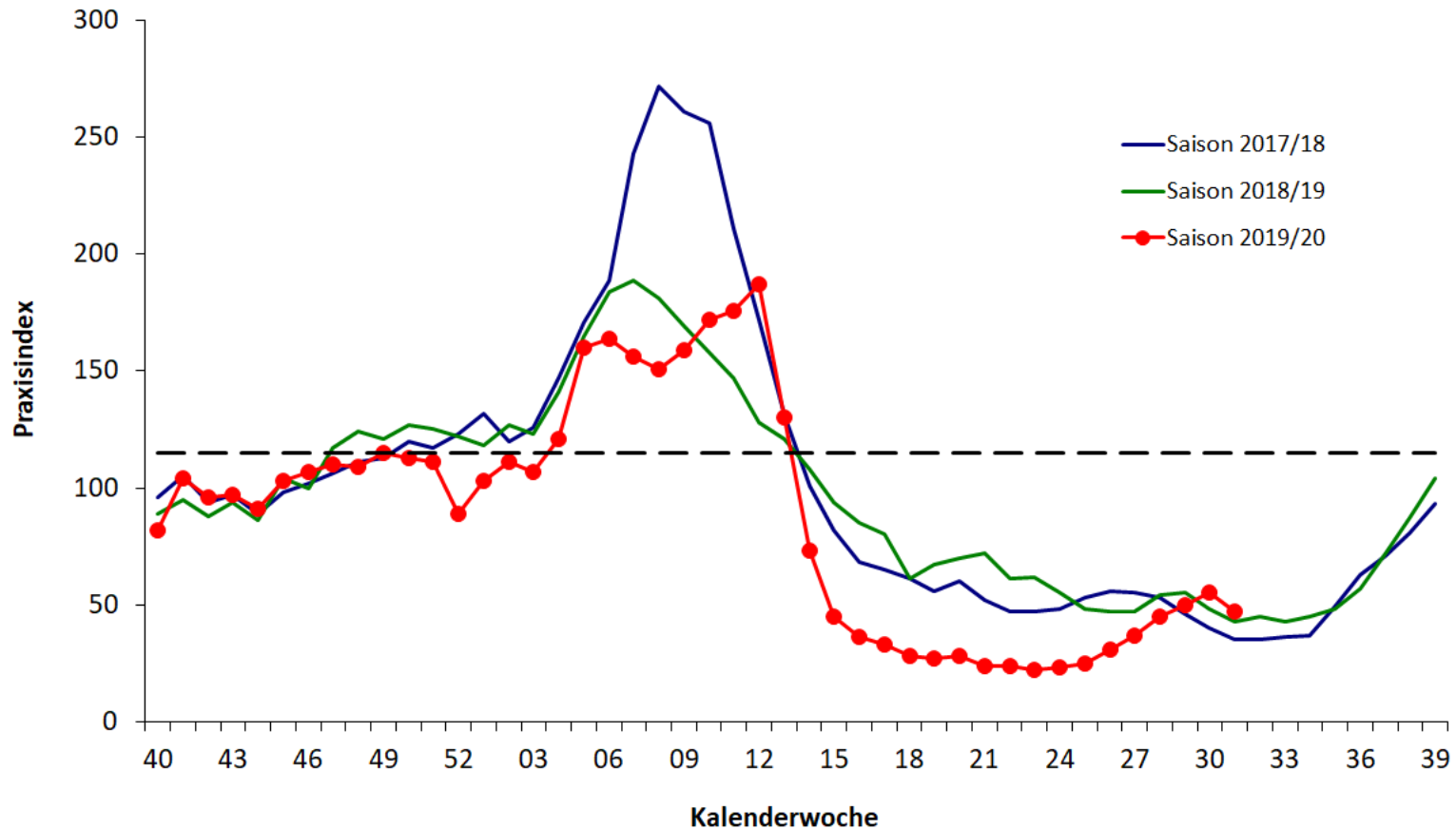


## GrippeWeb bis zur 31. KW



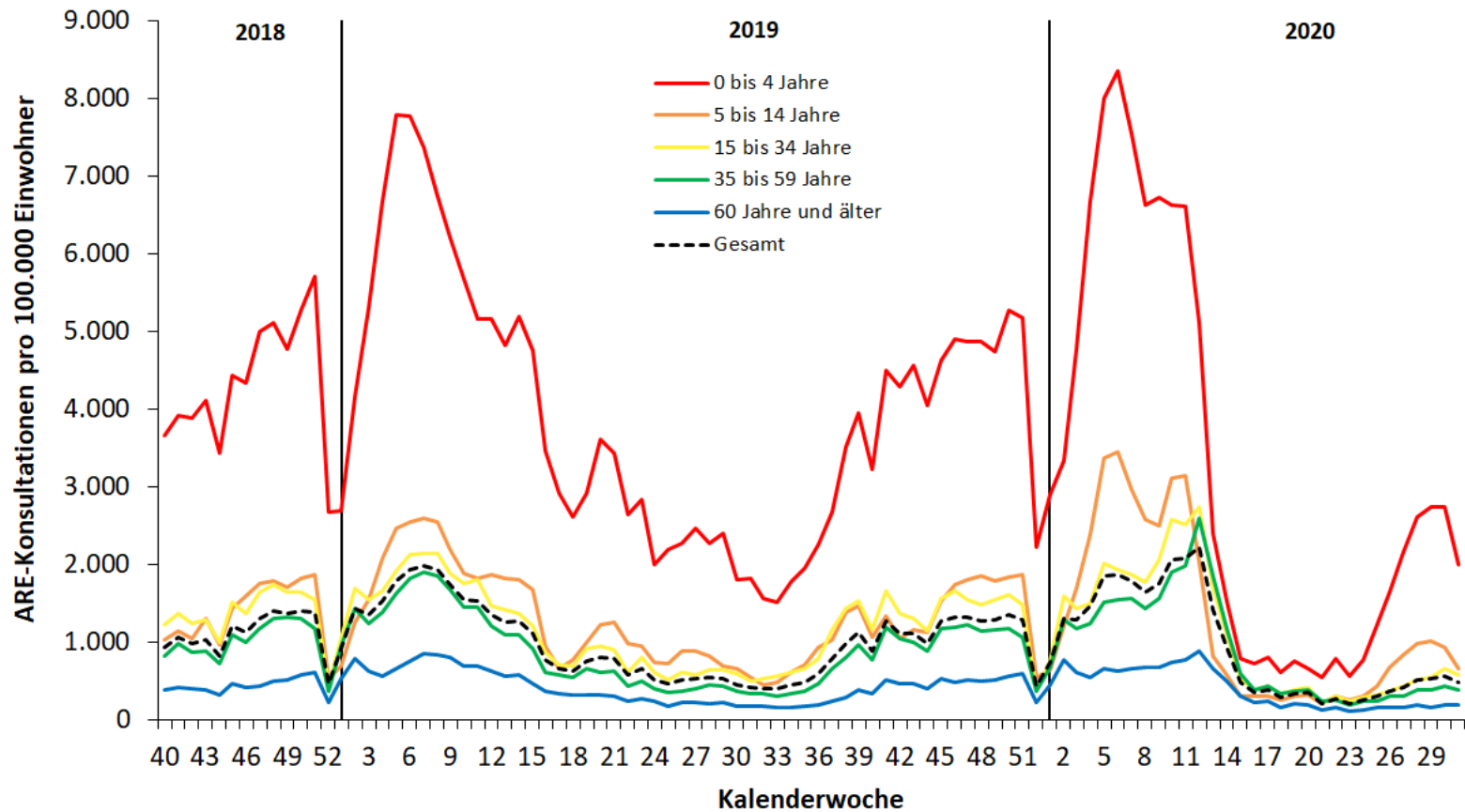


## Arbeitsgemeinschaft Influenza - Praxisindex, bis zur 31. KW, Saison 2019/20 und 2 Vorsaisons

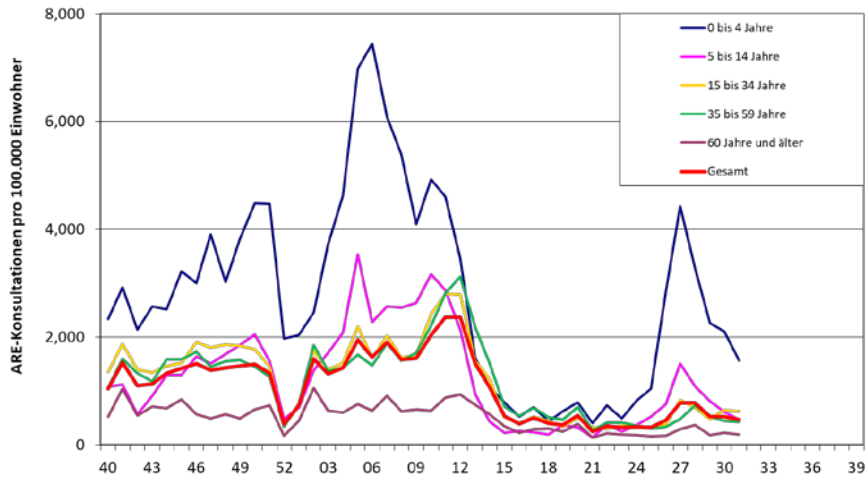




## Arbeitsgemeinschaft Influenza - ARE-Konsultationen, bis zur 31. KW



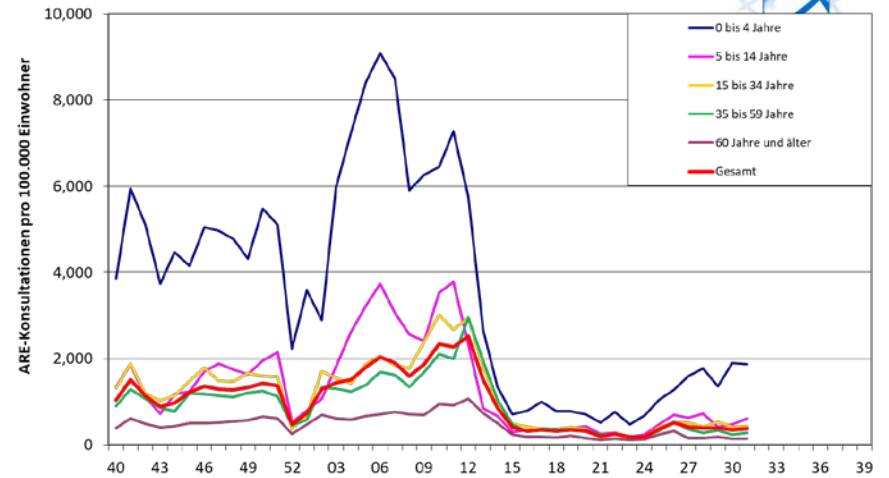
Konsultationsinzidenz in den Altersgruppen in Brandenburg/Berlin 2019/2020



Kalenderwoche

Berlin/Brandenburg

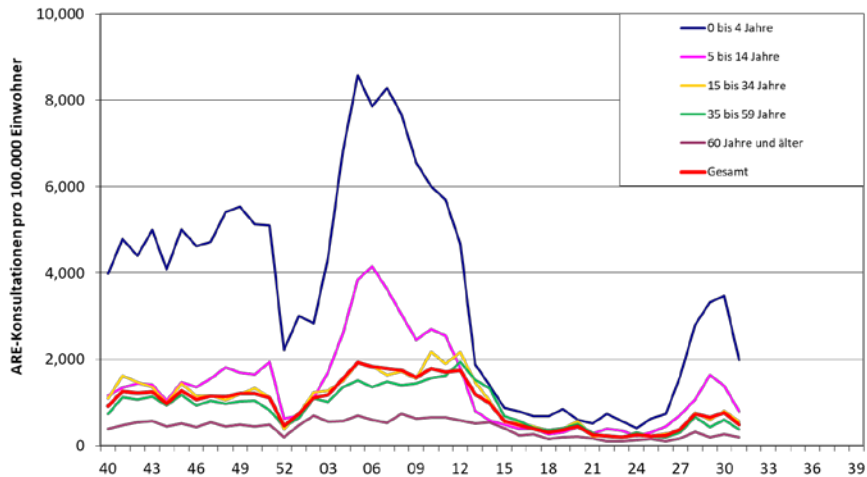
Konsultationsinzidenz in den Altersgruppen in Nordrhein-Westfalen 2019/2020



Kalenderwoche

Nordrhein-Westfalen

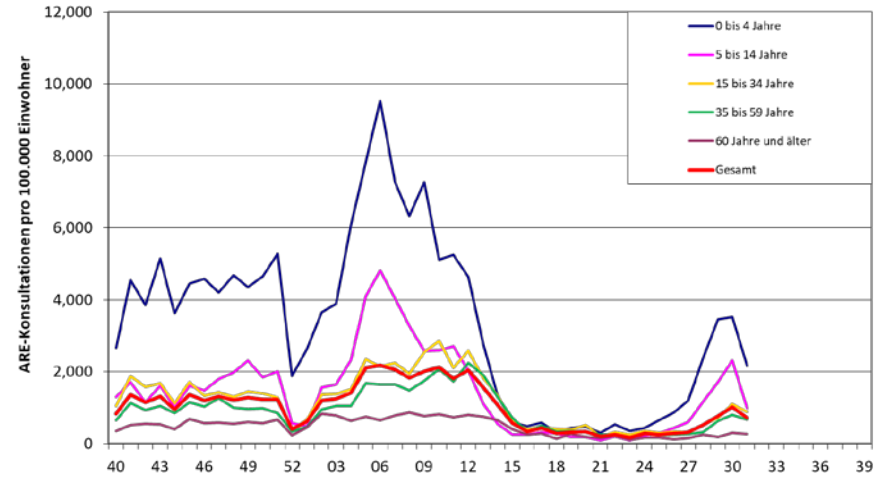
Konsultationsinzidenz in den Altersgruppen in Bayern 2019/2020



Kalenderwoche

Bayern

Konsultationsinzidenz in den Altersgruppen in Baden-Württemberg 2019/2020

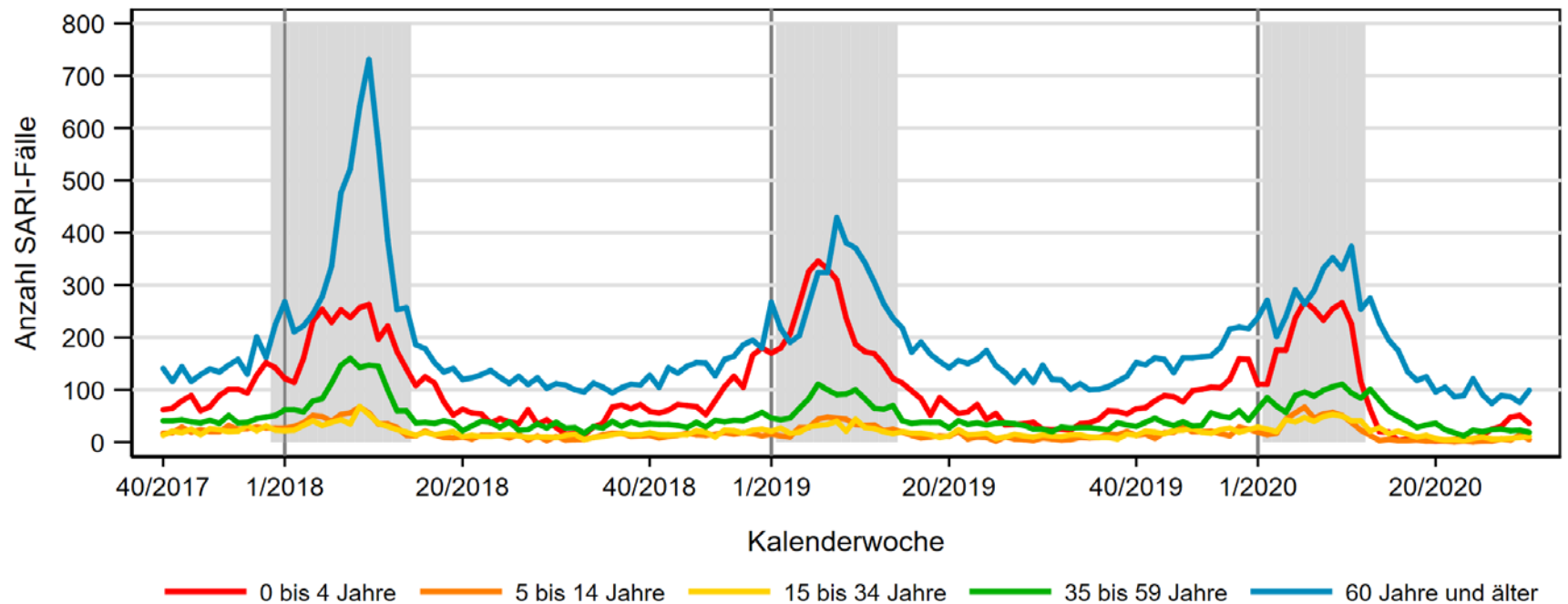


Kalenderwoche

Baden-Württemberg



## ICOSARI-KH-Surveillance – SARI-Fälle (J09 – J22) bis zur 30. KW





## ICOSARI-KH-Surveillance – SARI-Fälle (J09 – J22) und SARI-Fälle mit COVID-Diagnose bis zur 30. KW

