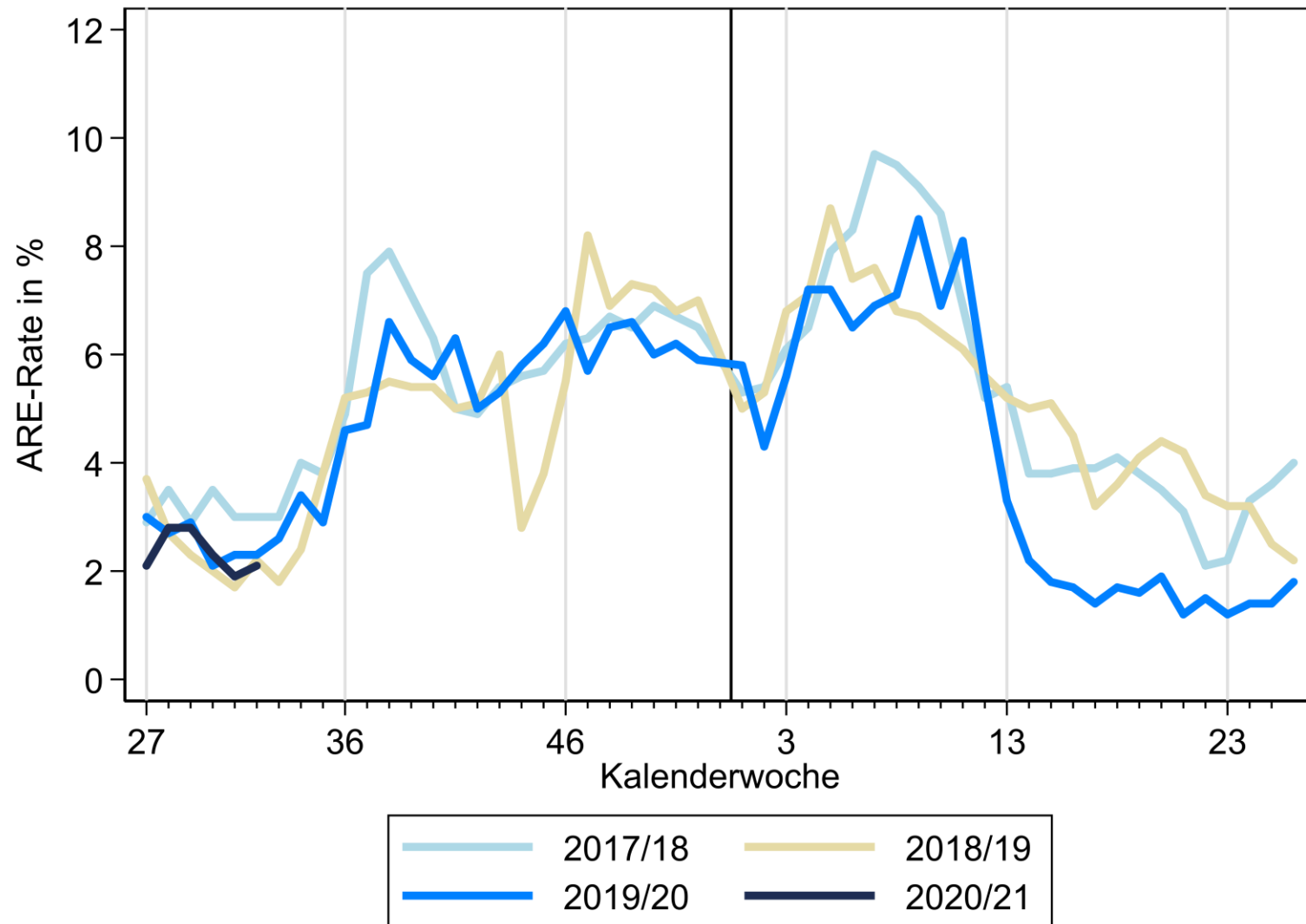


Ergebnisse der syndromischen Surveillance akuter Atemwegserkrankungen

GrippeWeb,
Arbeitsgemeinschaft Influenza,
ICOSARI
Datenstand 11.08.2020

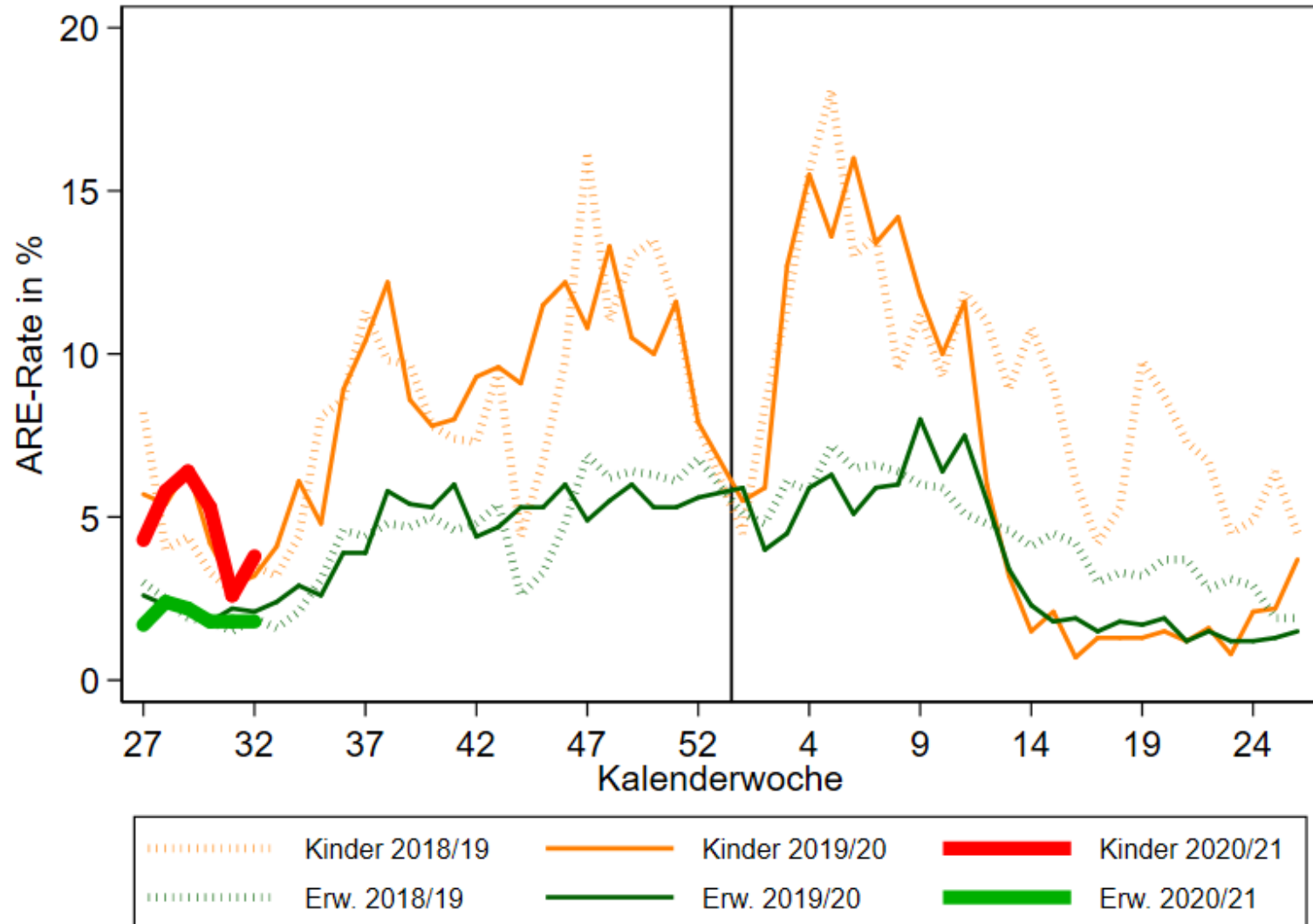


GrippeWeb bis zur 32. KW



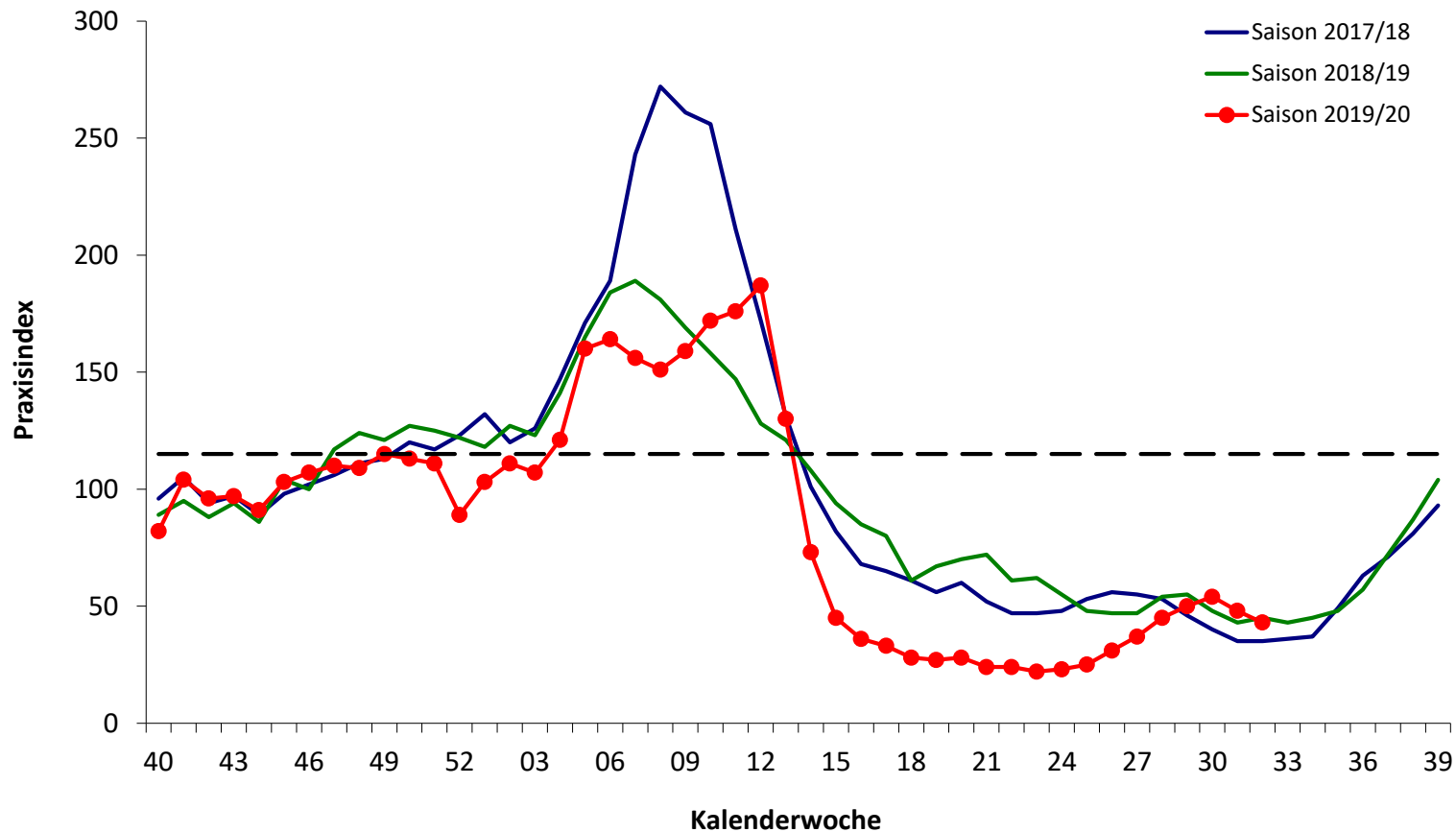


GrippeWeb bis zur 32. KW



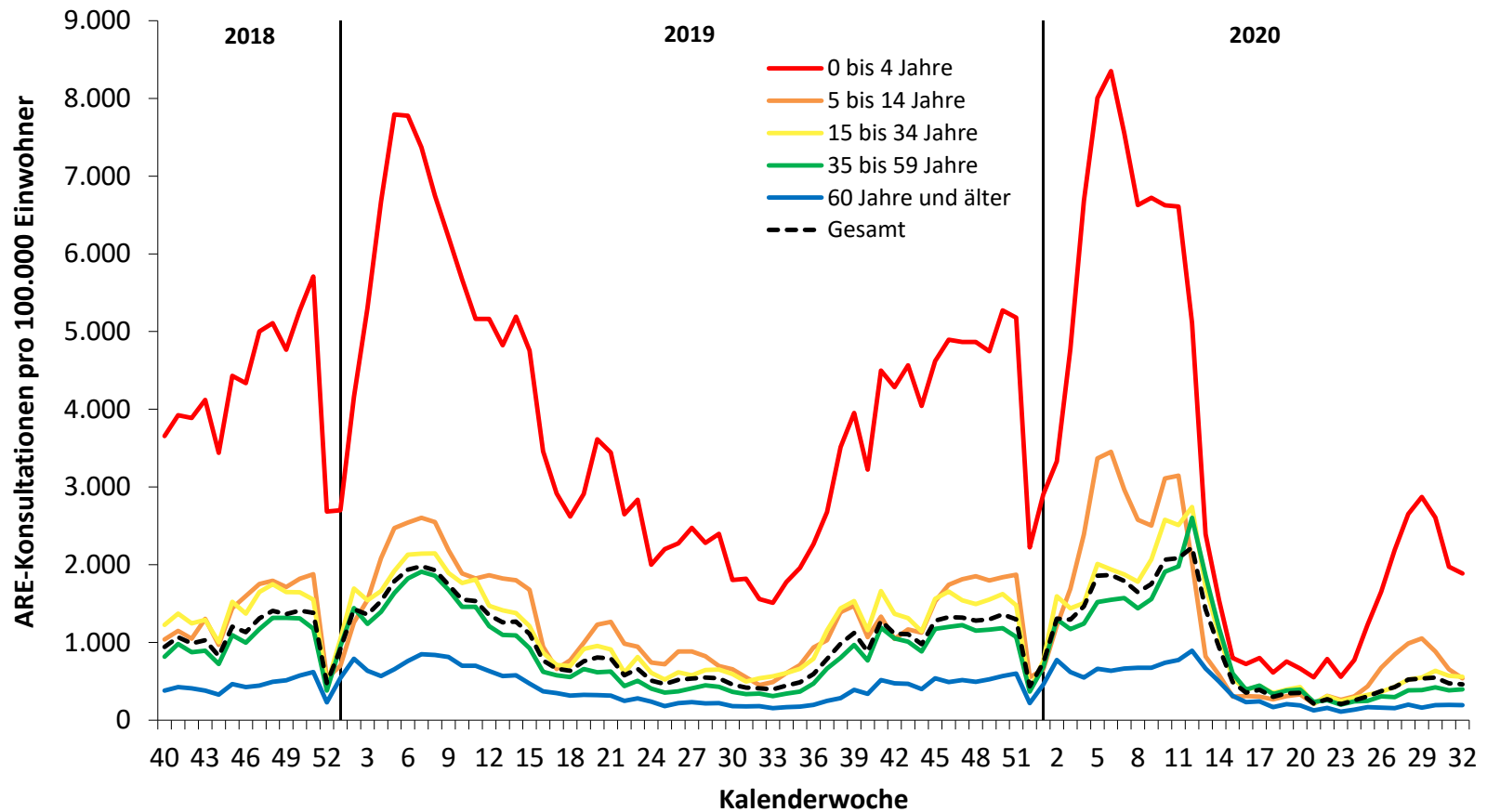


Arbeitsgemeinschaft Influenza - Praxisindex, bis zur 32. KW, Saison 2019/20 und 2 Vorsaisons

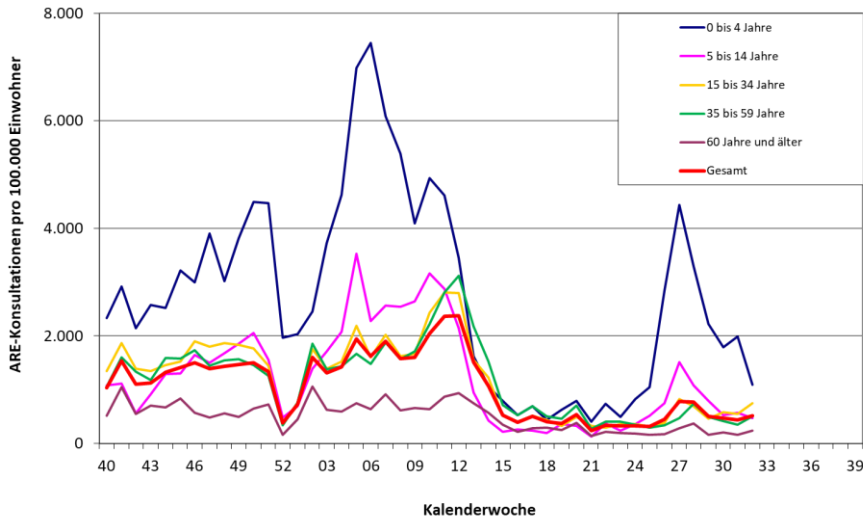




Arbeitsgemeinschaft Influenza - ARE-Konsultationen, bis zur 32. KW

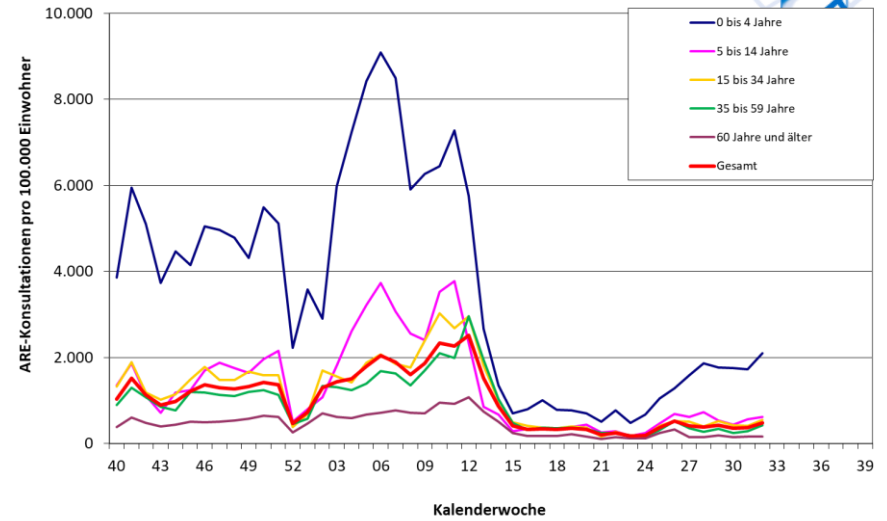


Konsultationsinzidenz in den Altersgruppen in Brandenburg/Berlin 2019/2020



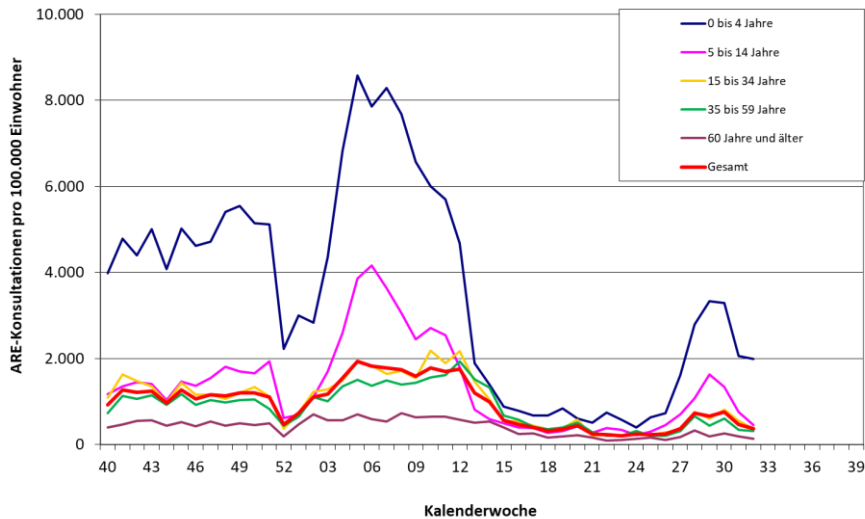
Berlin/Brandenburg

Konsultationsinzidenz in den Altersgruppen in Nordrhein-Westfalen 2019/2020



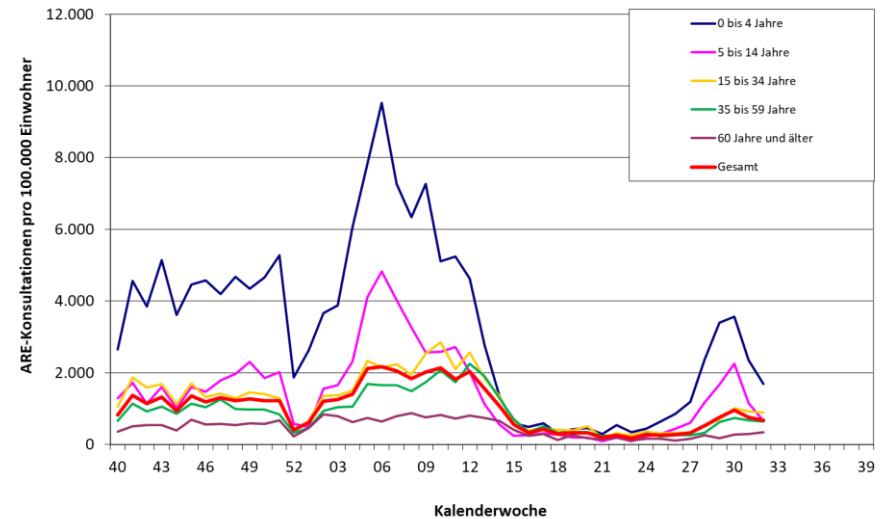
Nordrhein-Westfalen

Konsultationsinzidenz in den Altersgruppen in Bayern 2019/2020



Bayern

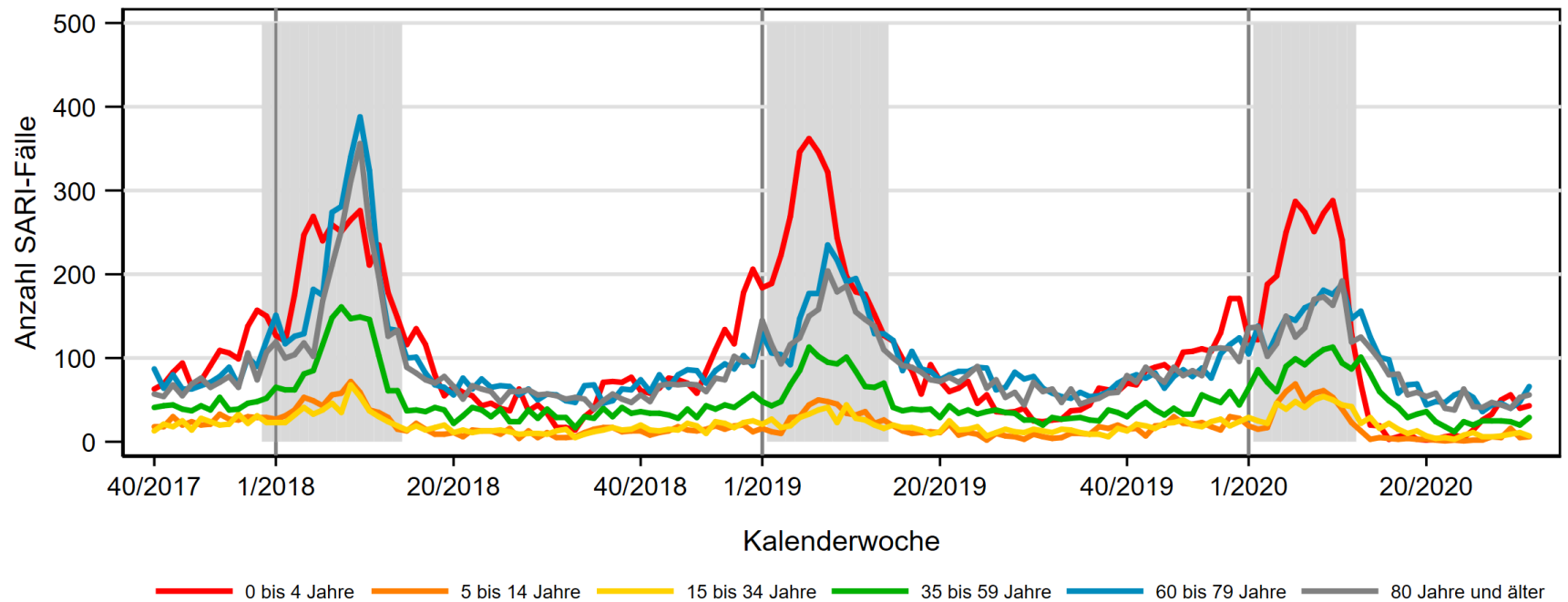
Konsultationsinzidenz in den Altersgruppen in Baden-Württemberg 2019/2020



Baden-Württemberg

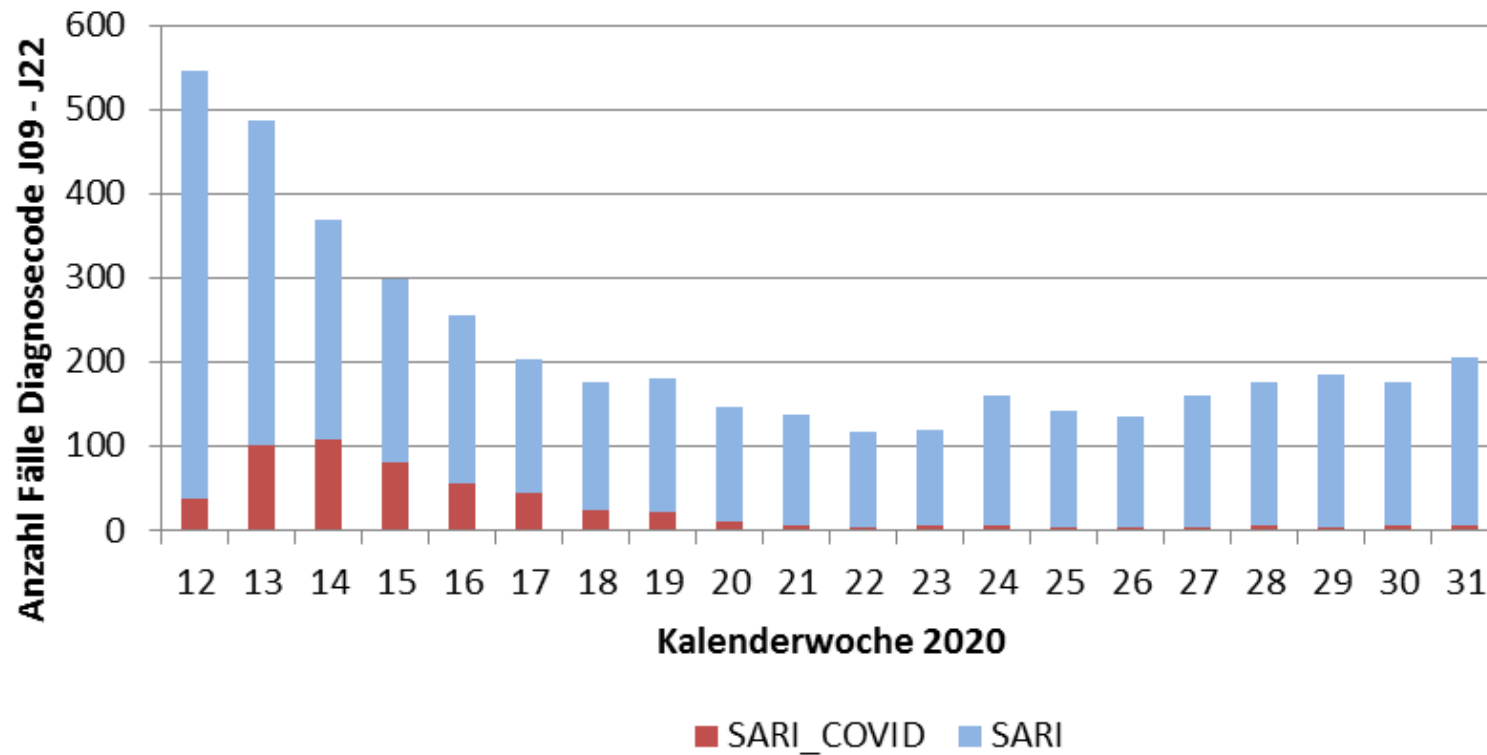


ICOSARI-KH-Surveillance – SARI-Fälle (J09 – J22) bis zur 31. KW





ICOSARI-KH-Surveillance – SARI-Fälle (J09 – J22) und SARI-Fälle mit COVID-Diagnose bis zur 31. KW





ICOSARI-KH-Surveillance – SARI-Fälle (J09 – J22) sowie Anteil SARI-Fälle mit COVID-Diagnose bis zur 31. KW

