



Auswertung COVID-Ausbrüche in den Meldedaten geplant EpidBull online vorab

Silke Buda, Matthias an der Heiden,
Doris Altmann, Michaela Diercke,
Osamah Hamouda und Ute Rexroth



Festlegung Vorbedingungen zu dieser Auswertung

- nur laborbestätigte COVID-19-Fälle gemäß der Referenzdefinition des RKI
- nur Ausbrüche berücksichtigt, die mindestens zwei Fälle gemäß Referenzdefinition enthalten.
- es wurde jeweils unterste Ausbruchsebene untersucht, da auf dieser Ebene am ehesten Zusammenhänge zwischen sich infizierenden Personen im jeweiligen Setting zu erkennen sein sollten.
- Datenstand für die Auswertung beinhaltet alle Informationen, die bis zum 11.08.2020 0:00 Uhr an das RKI übermittelt wurden.
- betrachtet wird das Geschehen aber nur bis zur 29. Kalenderwoche (KW) 2020, um mögliche Nachträge zu identifizierten Ausbrüchen/Infektionsketten und/oder zur Schwere von Krankheitsverläufen bei bereits übermittelten Fällen durch die Gesundheitsämter mit einbeziehen zu können

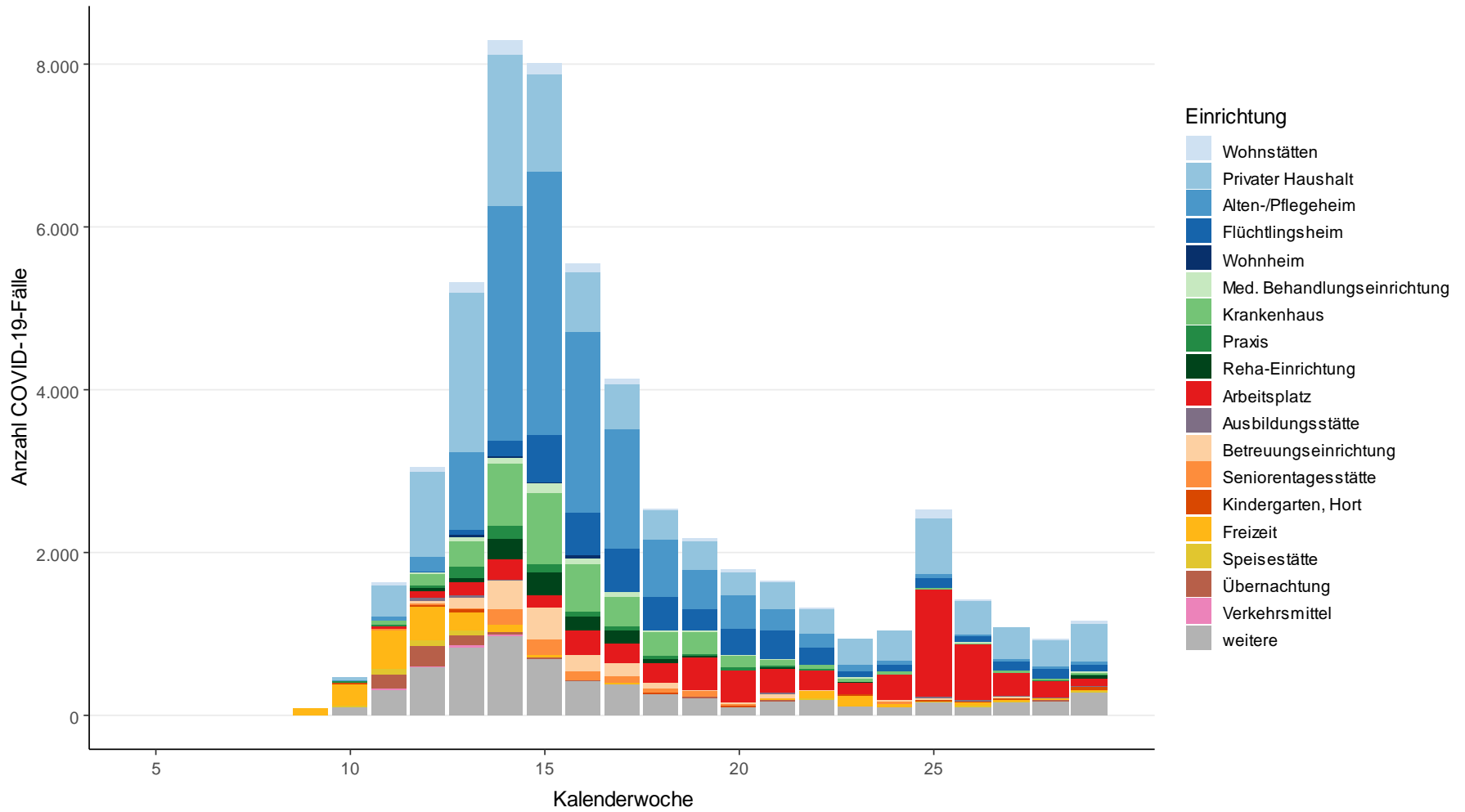


Nicht-Ausbruchsfälle vs. Ausbruchsfälle nach Alter / Geschlecht

	keinem Ausbruch zugeordnet	Ausbruchsfälle	gesamt	Anteil Ausbruchsfälle/gesamt	keinem Ausbruch zugeordnet	Ausbruchsfälle	gesamt	Anteil Ausbruchsfälle/gesamt	keinem Ausbruch zugeordnet	Ausbruchsfälle	gesamt	Anteil Ausbruchsfälle/gesamt
Altersgruppe	männlich	männlich	männlich	männlich	weiblich	weiblich	weiblich	weiblich	gesamt	gesamt	gesamt	gesamt
0-9	1.695	1.209	2.904	42%	1.600	1.080	2.680	40%	3.301	2.297	5.598	41%
10-19	3.265	1.717	4.982	34%	3.598	1.609	5.207	31%	6.875	3.334	10.209	33%
20-29	10.950	4.285	15.235	28%	11.780	3.551	15.331	23%	22.768	7.859	30.627	26%
30-39	11.353	3.775	15.128	25%	10.741	3.477	14.218	24%	22.143	7.268	29.411	25%
40-49	10.722	3.327	14.049	24%	11.614	3.933	15.547	25%	22.385	7.275	29.660	25%
50-59	15.609	3.531	19.140	18%	15.668	4.655	20.323	23%	31.309	8.194	39.503	21%
60-69	9.014	2.138	11.152	19%	7.666	2.277	9.943	23%	16.691	4.417	21.108	21%
70-79	5.788	1.825	7.613	24%	5.009	2.092	7.101	29%	10.805	3.918	14.723	27%
80-89	3.990	2.379	6.369	37%	4.794	4.725	9.519	50%	8.793	7.105	15.898	45%
90+	590	711	1.301	55%	1.366	2.738	4.104	67%	1.961	3.451	5.412	64%
unbekannt	32	8	40	20%	14	12	26	46%	53	23	76	30%
Summe	73.008	24.905	97.913	25%	73.850	30.149	103.999	29%	147.084	55.141	202.225	27%



Zeitlicher Verlauf Fälle in Ausbrüchen nach Infektionsumfeld





Verteilung Ausbrüche, Fälle nach Infektionsumfeld

Übergeordnete Kategorie Infektionsumfeld	Infektionsumfeld	N_Ausbrüche	N_Fälle	durchschnittliche Fallzahl pro Ausbruch
Wohnstätten	Wohnstätten, unspezifisch	174	978	5,6
	Privater Haushalt	3.902	12.315	3,2
	Alten-/Pflegeheim	709	13.314	18,8
	Flüchtlings-, Asylbewerberheim	199	4.146	20,8
	Wohnheim (Kinder-, Jugend-, Studierenden-)	16	129	8,1
	Justizvollzugsanstalt	4	23	5,8
	Kaserne	0	0	-
Med. Behandlungseinrichtung	Med. Behandlungseinrichtung, unspezifisch	60	458	7,6
	Krankenhaus	402	4.107	10,2
	Ambulante Behandlungseinrichtung, Praxis	123	710	5,8
	Reha-Einrichtung	93	1.118	12,0
	Labor	0	0	-
Arbeitsplatz	Arbeitsplatz, unspezifisch	412	5.824	14,1
Ausbildungsstätte	Ausbildungsstätte, unspezifisch	7	49	7,0
	Schule	31	150	4,8
	Universität	1	4	4,0
Betreuungseinrichtung	Betreuungseinrichtung, unspezifisch	95	1.435	15,1
	Seniorentagesstätte	46	845	18,4
	Kindergarten, Hort	33	168	5,1
Freizeit	Freizeit, unspezifisch	195	1.699	8,7
	Verein, oder ähnliches	47	252	5,4
	Picknick	1	3	3,0
	Zeltplatz, Wald	0	0	-
	Tiergarten, Zoo, Tierpark	0	0	-
	Speisestätte, unspezifisch	4	20	5,0
Speisestätte	Restaurant, Gaststätte	38	273	7,2
	Kantine	0	0	-
	Imbiss	0	0	-
	Übernachtung, unspezifisch	12	37	3,1
Übernachtung	Hotel, Pension, Herberge	169	578	3,4
	Kreuzfahrtschiff	12	37	3,1
	Verkehrsmittel, unspezifisch	2	14	7,0
Verkehrsmittel	Bus	13	66	5,1
	Flugzeug	3	8	2,7
	Fähre	1	2	2,0
	Bahn	0	0	-
	Weitere	verstreut	76	841
	-andere/sonstige-	247	1.152	4,7
	-nicht erhoben-	712	4.247	6,0
	-nicht ermittelbar-	25	139	5,6





Übergeordnete Kategorie Infektionsumfeld	Fallzahl pro Ausbruch	Zahl der Ausbrüche nach Fallzahlkategorie						gesamt	Anteil (%) Fälle in niedrigster Fallzahlkategorie
		2 - 4	5 - 9	10 - 19	20 - 49	50 - 99	100+		
Wohnstätten	Wohnstätten, unspezifisch	139	17	10	5	2	1	174	80%
	Privater Haushalt	3391	428	66	14	2	1	3902	87%
	Alten-/Pflegeheim	202	115	155	182	49	6	709	28%
	Flüchtlings-, Asylbewerberheim	60	44	38	39	12	6	199	30%
	Wohnheim (Kinder-, Jugend-, Studierenden-)	5	9		2			16	31%
	Justizvollzugsanstalt	1	3					4	25%
Med. Behandlungseinrichtung	Kaserne	0	0	0	0	0	0	0	-
	Med. Behandlungseinrichtung, unspezifisch	29	15	11	5			60	48%
	Krankenhaus	188	99	74	28	11	2	402	47%
	Ambulante Behandlungseinrichtung, Praxis	70	36	11	6			123	57%
	Reha-Einrichtung	43	20	18	6	4	2	93	46%
	Labor	0	0	0	0	0	0	0	-
Arbeitsplatz	Arbeitsplatz, unspezifisch	237	92	39	22	7	15	412	58%
Ausbildungsstätte	Ausbildungsstätte, unspezifisch	4	2		1			7	57%
	Schule	19	9	2	1			31	61%
	Universität	1						1	100%
Betreuungseinrichtung	Betreuungseinrichtung, unspezifisch	30	22	18	18	7		95	32%
	Seniorentagesstätte	11	9	14	8	3	1	46	24%
	Kindergarten, Hort	21	9	2	1			33	64%
Freizeit	Freizeit, unspezifisch	139	33	14	5	1	3	195	71%
	Verein, oder ähnliches	35	3	8	1			47	74%
	Picknick	1						1	100%
	Tiergarten, Zoo, Tierpark	0	0	0	0	0	0	0	-
	Zeltplatz, Wald	0	0	0	0	0	0	0	-
Speisestätte	Speisestätte, unspezifisch	2	1	1				4	50%
	Restaurant, Gaststätte	21	10	4	2	1		38	55%
	Kantine	0	0	0	0	0	0	0	-
	Imbiss	0	0	0	0	0	0	0	-
Übernachtung	Übernachtung, unspezifisch	9	3					12	75%
	Hotel, Pension, Herberge	140	23	4	2			169	83%
	Kreuzfahrtschiff	11	1					12	92%
Verkehrsmittel	Verkehrsmittel, unspezifisch		2					2	0%
	Bus	7	5	1				13	54%
	Flugzeug	3						3	100%
	Fähre	1						1	100%
	Bahn	0	0	0	0	0	0	0	-
Weitere	verstreut	46	20	5	3	1	1	76	61%
	-andere/sonstige-	178	42	20	7			247	72%
	-nicht erhoben-	505	115	43	40	8	1	712	71%
	-nicht ermittelbar-	19	3		2	1		25	76%
gesamt		5568	1190	558	400	109	39	7864	71%



Schweregrad der Fälle je nach Infektionsumfeld

	Ausbruchssetting	Fälle (n)	Hospitalisierung "ja"	Hospitalisierung "unbekannt"	verstorben "ja"	verstorben "unbekannt"	Anteil Hospitalisierte (ja) an allen Fällen (ja, nein, unbekannt)	Anteil verstorben (ja) an allen Fällen (verstorben ja, nein, unbekannt)
Wohnstätten	Wohnstätten	978	114	47	12	1	12%	1%
	Privater Haushalt	12315	1459	953	265	34	12%	2%
	Alten-/Pflegeheim	13314	2430	1300	2469	17	18%	19%
	Wohnheim (Kinder-, Jugend-, Studierenden-)	129	16	7	4	0	12%	3%
	Justizvollzugsanstalt	23	1	1	0	0	4%	0%
	Kaserne	0	0	0	0	0		
	Flüchtlings-, Asylbewerberheim	4146	189	863	4	15	5%	0%
Med. Behandlungseinrichtung	Med. Behandlungseinrichtung	458	122	31	41	0	27%	9%
	Krankenhaus	4107	1382	174	395	5	34%	10%
	Reha-Einrichtung	1118	363	84	84	2	32%	8%
	Ambulante Behandlungseinrichtung, Praxis	710	161	41	66	4	23%	9%
	Labor	0	0	0	0	0		
Betreuungseinrichtung	Betreuungseinrichtung	1435	187	218	189	3	13%	13%
	Kindergarten, Hort	168	9	17	0	0	5%	0%
	Seniorentagesstätte	845	196	22	139	0	23%	16%
Übernachtung	Übernachtung	37	7	3	0	0	19%	0%
	Hotel, Pension, Herberge	578	40	38	4	2	7%	1%
	Kreuzfahrtschiff	37	14	0	1	2	38%	3%
Speisestätte	Speisestätte	20	6	0	1	0	30%	5%
	Restaurant, Gaststätte	273	27	20	6	2	10%	2%
	Kantine	0	0	0	0	0		
	Imbiss	0	0	0	0	0		
Freizeit	Freizeit	1699	162	96	41	4	10%	2%
	Verein, oder ähnliches	252	22	26	1	0	9%	0%
	Picknick	3	0	0	0	0	0%	0%
	Tiergarten, Zoo, Tierpark	0	0	0	0	0		
	Zeltplatz, Wald	0	0	0	0	0		
Ausbildungsstätte	Ausbildungsstätte	49	2	1	0	0	4%	0%
	Schule	150	9	6	1	0	6%	1%
	Universität	4	1	1	0	0	25%	0%
Arbeitsplatz	Arbeitsplatz	5824	287	309	26	76	5%	0%
Verkehrsmittel	Verkehrsmittel	14	1	11	0	0	7%	0%
	Bus	66	8	15	2	0	12%	3%
	Flugzeug	8	0	6	0	0	0%	0%
	Fähre	2	0	0	0	0	0%	0%
	Bahn	0	0	0	0	0		
Weitere	verstreut	841	145	30	32	3	17%	4%
	-andere/sonstige-	1152	124	103	30	0	11%	3%
	-nicht ermittelbar-	139	14	7	2	0	10%	1%
	-nicht erhoben-	4247	654	618	351	66	15%	8%
ohne Zugehörigkeit zu Ausbruch		147084	22100	20260	4996	733	15%	3%



Kernbotschaften/Schlußfolgerungen

- Von den Gesundheitsämtern (eher leicht zu ermittelnde) Übertragungsketten -> Ausbrüche insbesondere da, wo enger, langfristiger Kontakt unter Personen besteht, die sich gut kennen
- Im privaten Aushalt viele Ausbrüche mit eher wenigen Fällen, Fallzahl in Ausbrüchen absolut aber nur noch in Alten-/Pflegeheimen größer
- Krankheitsschwere auch in Ausbrüchen hauptsächlich durch das Alter der Fälle in Ausbrüchen getriggert: zur Vermeidung schwerer Krankheitsverläufe möglichst Infektion von älteren Menschen vermeiden
- Übertragungen im privaten Umfeld besonders häufig. Innerhalb eines Haushaltes enger Kontakt nicht vermeidbar/sozial nicht verträglich.
- Frühzeitige Isolation und (Selbst-)quarantäne von Kontaktpersonen wichtig, Übertragung durch private Feiern mit Risiko des Eintrags in viele verschiedene Haushalte möglichst vermeiden.