



# COVID-19: Lage National, 21.08.2020

## Informationen für den Krisenstab

Datenstand	Anzahl	Änderung zum Vortag		Inzidenz (Fälle/ 100.000 Einw.)
		Ganze Zahl	Prozent	
21.08.2020; 0:00 Uhr				
Bestätigte Fälle	230.048	<b>+1.427</b>	+0,62%	277
Verstorbene	9.260	<b>+7</b>	+0,08 %	11,1
Anteil Verstorbene	4,0%			
Genesene	ca. 205.800			

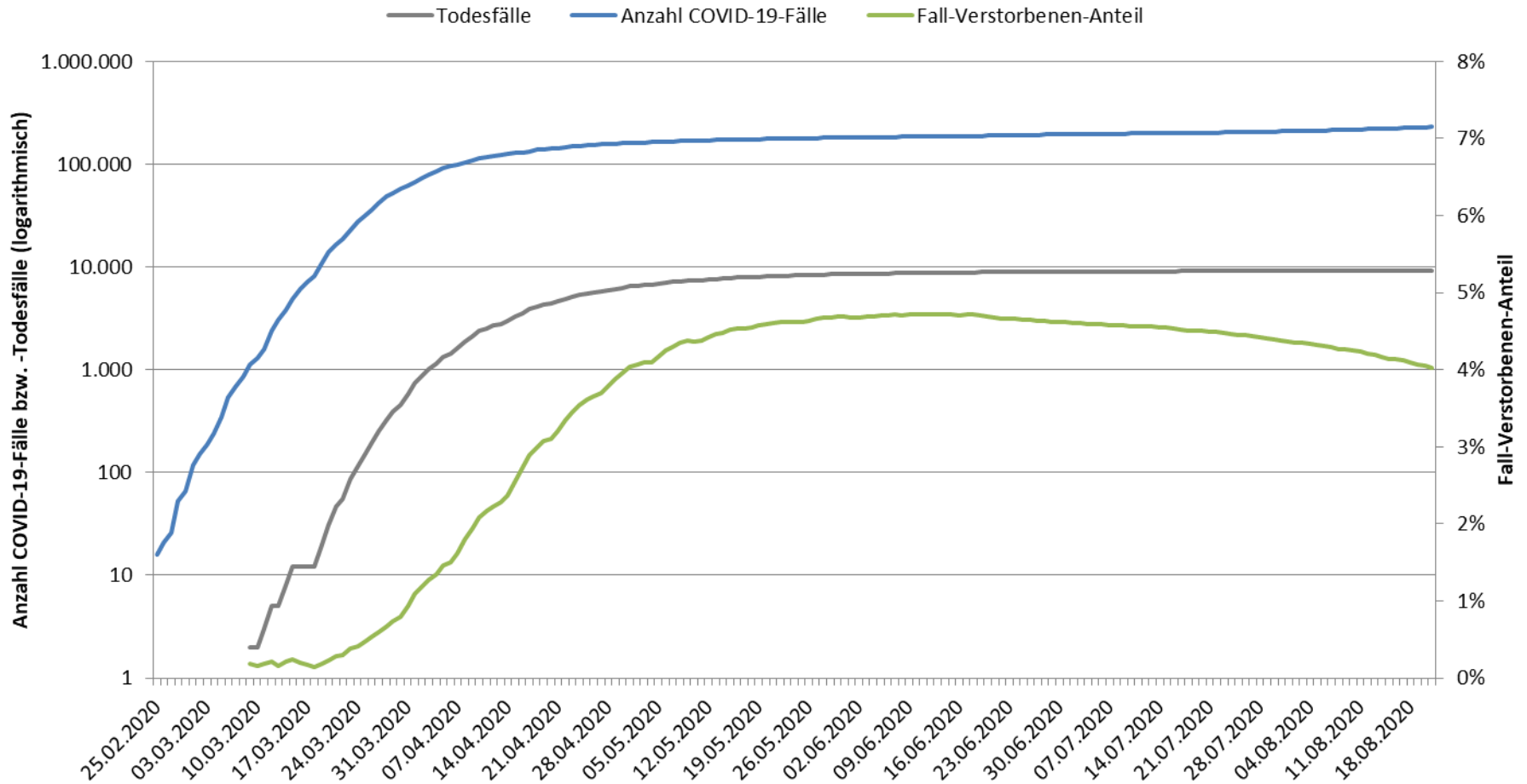
DIVI Datenstand 20.08.2020	Anzahl	Änderung zum Vortag
Aktuell ITS	231	3
Beatmet	137	-5

### Schätzung der Reproduktionszahl (R)

- Schätzung der Reproduktionszahl (R):
  - **21.08.2020: 1,02 (95%-Prädiktionsintervall: 0,81 - 1,26)**
  - **20.08.2020: 1,04 (95%-Prädiktionsintervall: 0,84- 1,26)**
- Schätzung eines stabileren R (7-Tage-R):
  - **21.08.2020: 1,12 (95%-Prädiktionsintervall: 1,00 - 1,26)**
  - **20.08.2020: 1,14 (95%-Prädiktionsintervall: 1,02 - 1,27)**



## Fall-Verstorben-Anteil über die Zeit





## Fälle und Todesfälle pro Bundesland (Datenstand: 21.08.2020. 00:00)

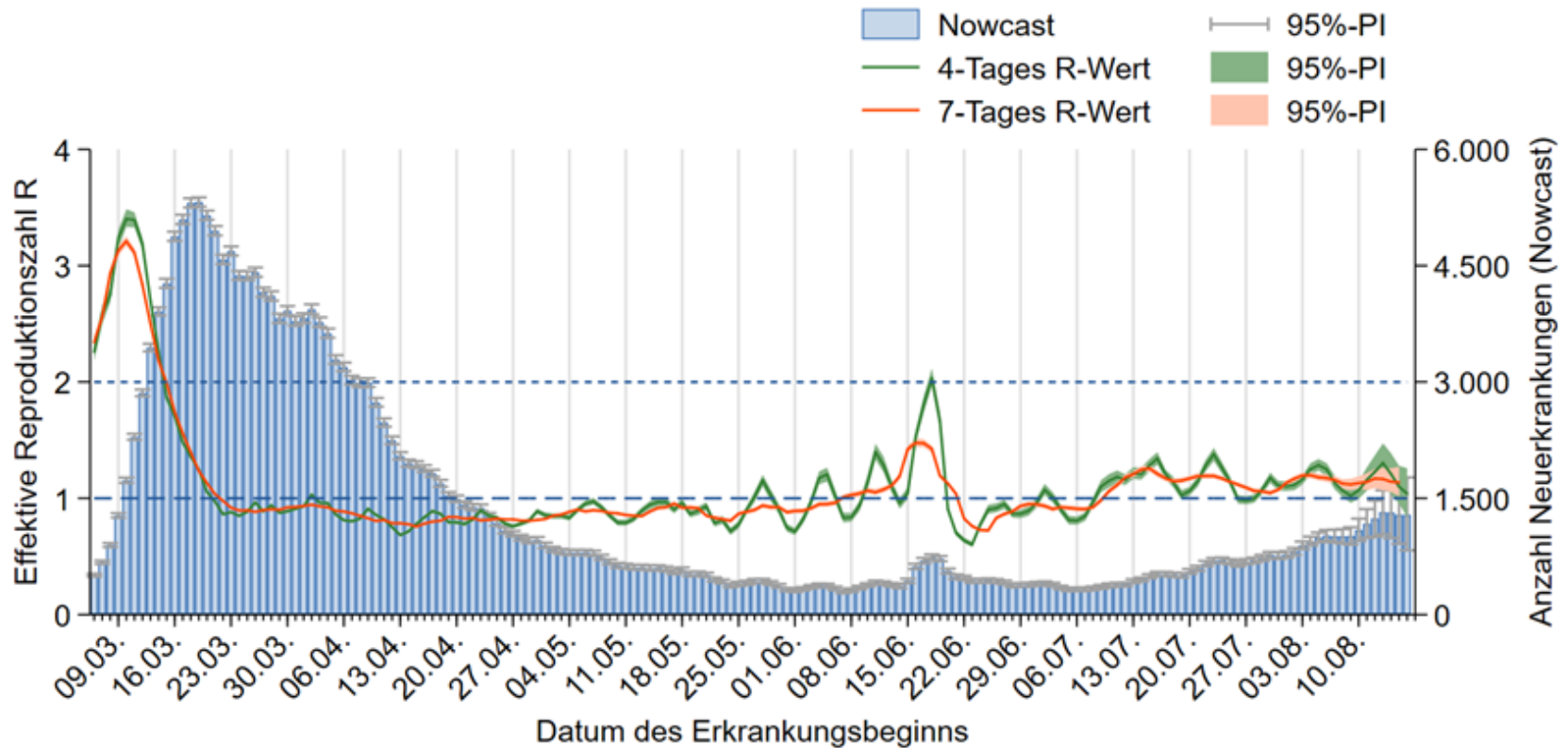
Bundesland	Fälle kumulativ	Differenz Vortag	Fälle kumulativ/ 100.000 Einw.	Fälle in den letzten 7 Tagen	7-Tage-Inzidenz	Todesfälle	Todesfälle/ 100.000 Einw.
Baden-Württemberg	39.493	266	357	1.076	9,7	1.863	16,8
Bayern	54.416	315	416	1.676	12,8	2.632	20,1
Berlin	10.543	80	281	388	10,4	226	6,0
Brandenburg	3.758	18	150	67	2,7	169	6,7
Bremen	1.885	8	276	57	8,3	56	8,2
Hamburg	5.989	35	325	126	6,8	265	14,4
Hessen	14.260	231	228	974	15,5	528	8,4
Mecklenburg-Vorpommern	984	3	61	25	1,6	20	1,2
Niedersachsen	15.885	161	199	545	6,8	659	8,3
Nordrhein-Westfalen	55.936	166	312	2.133	11,9	1.790	10,0
Rheinland-Pfalz	8.514	87	208	436	10,7	242	5,9
Saarland	3.040	1	307	63	6,4	174	17,6
Sachsen	5.788	19	142	66	1,6	225	5,5
Sachsen-Anhalt	2.155	9	98	49	2,2	65	2,9
Schleswig-Holstein	3.872	21	134	129	4,5	160	5,5
Thüringen	3.530	7	165	43	2,0	186	8,7
<b>Gesamt</b>	<b>230.048</b>	<b>1.427</b>	<b>277</b>	<b>7.853</b>	<b>9,4</b>	<b>9.260</b>	<b>11,1</b>



# Nowcasting - Schätzung der Reproduktionszahl (R)

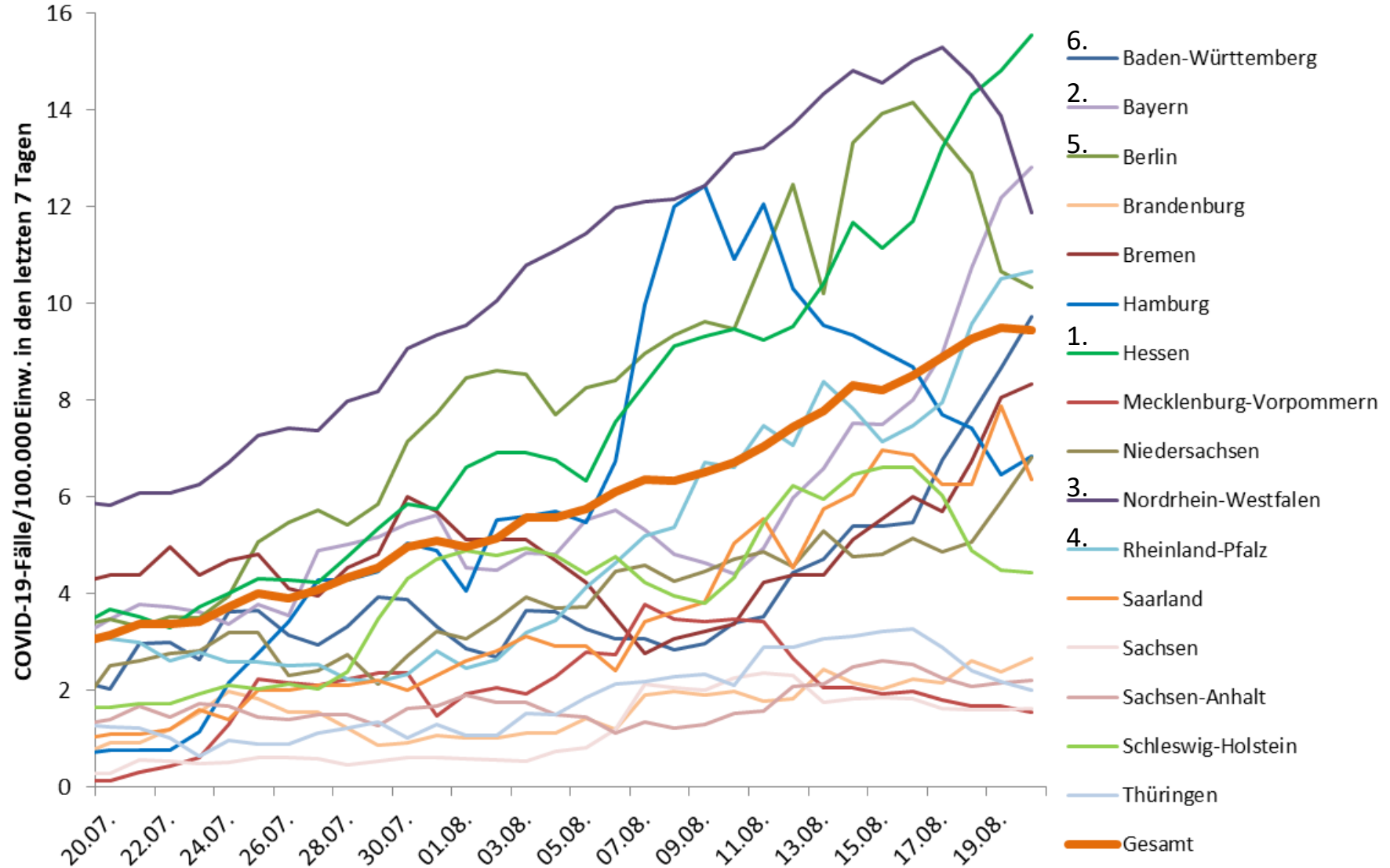
(aus dem Bericht an die Bundesländer vom **20.08.2020**)

## Deutschland



# 7-Tages-Inzidenz nach Meldedatum Bundesländer

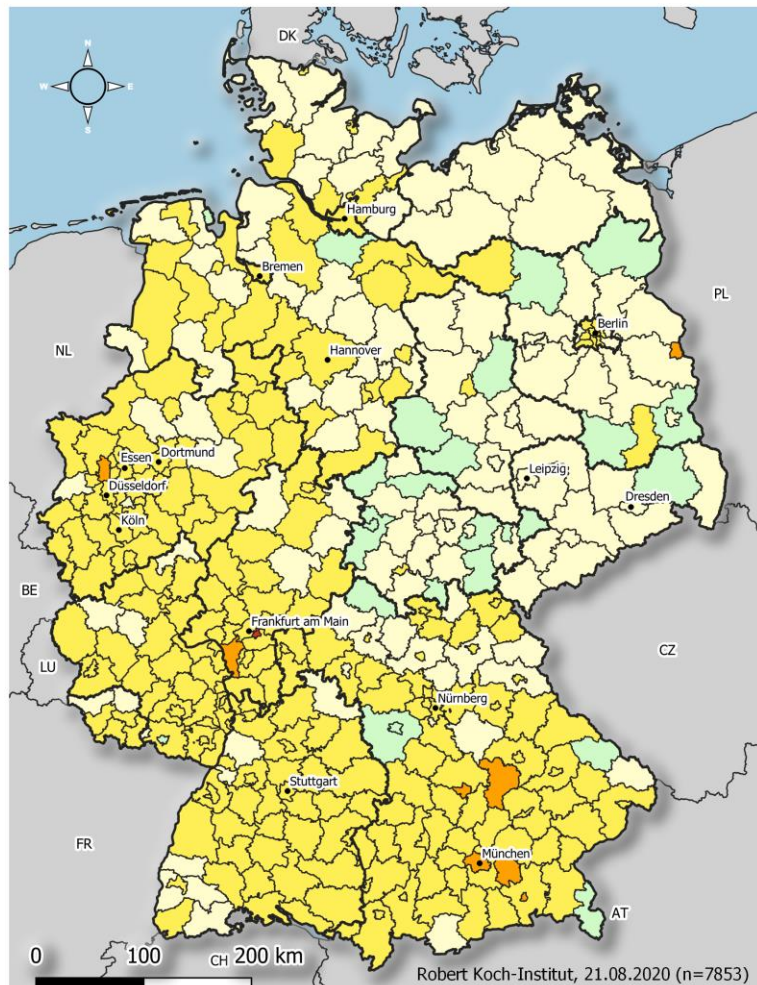
(Datenstand 21.08.2020 0:00 Uhr)



# Geografische Verteilung in Deutschland: 7-Tage-Inzidenz



n =	7.853
8	LK mit 7-Tages-Inzidenz >25-50 Fälle/100.000 Einw.
1	LK mit 7-Tages-Inzidenz >50-100 Fälle/100.000 Einw.
0	LK mit 7-Tages-Inzidenz >100-500 Fälle/100.000 Einw.



**Übermittelte Fälle der letzten**

7

**Tage**

**COVID19-AKTIVITÄT**  
**Stand: 21.08.2020**

Fälle pro 100.000 Einwohner

- keine Fälle übermittelt [25]
- >0,0 - 5,0 [120]
- >5,0 - 25,0 [258]
- >25,0 - 50,0 [8]
- >50,0 - 100,0 [1]
- >100,0 - 500,0 [n/a]

	Kreis	Fälle	Inzidenz
1	SK Offenbach	67	52,0
2	LK Ebersberg	49	34,5
3	SK Ingolstadt	43	31,4
4	LK Groß-Gerau	80	29,1
5	SK Rosenheim	18	28,4
6	SK Frankfurt (Oder)	16	27,6
7	SK München	398	27,0
8	LK Kelheim	31	25,4
9	SK Duisburg	126	25,3
10	SK Wiesbaden	68	24,4
11	SK Frankfurt am Main	181	24,0
12	SK Heilbronn	30	23,8
13	SK Straubing	11	23,0
14	SK Kassel	45	22,3
15	LK Weißenburg-Gunzenha	21	22,2





## Landkreise mit den höchsten Fallzahlen in den letzten 7 Tagen

Fälle in den letzten 7 Tagen (TOP 15)

LK	Fälle	Inzidenz
SK München	398	27,0
SK Frankfurt am Main	181	24,0
SK Köln	131	12,1
SK Hamburg	126	6,8
SK Duisburg	126	25,3
Region Hannover	122	10,5
SK Stuttgart	110	17,3
SK Düsseldorf	107	17,3
SK Essen	107	18,3
SK Nürnberg	104	20,1
SK Dortmund	91	15,5
SK Berlin Mitte	83	21,6
LK Groß-Gerau	80	29,1
LK Main-Kinzig-Kreis	78	18,6
LK Mettmann	75	15,4

7-Tage-Inzidenz (TOP 15)

LK	Fälle	Inzidenz
SK Offenbach	67	52,0
LK Ebersberg	49	34,5
SK Ingolstadt	43	31,4
LK Groß-Gerau	80	29,1
SK Rosenheim	18	28,4
SK Frankfurt (Oder)	16	27,6
SK München	398	27,0
LK Kelheim	31	25,4
SK Duisburg	126	25,3
SK Wiesbaden	68	24,4
SK Frankfurt am Main	181	24,0
SK Heilbronn	30	23,8
SK Straubing	11	23,0
SK Kassel	45	22,3
LK Weißenburg-Gunzenhausen	21	22,2





## Aktuelle Ausbrüche/ Erhöhte Inzidenz

### **SK Offenbach, Status 20.08.2020 (GA, Presse)**

- Grund für die erhöhte Inzidenz sind überwiegend COVID-19 Reiserückkehrer nach Familienbesuchen (z.B. Kroatien). Dazu kommen Familienfeiern mit einer zunehmenden Anzahl an Kontaktpersonen im Vergleich zu den vergangenen Monaten. (52/100.000 Einw.)

### **LK Groß-Gerau (Hessen), Status 21.08.2020 (Presse)**

- Anstieg der Inzidenz nach Hochzeitsfeier, 160 Personen in Quarantäne (29/ 100.000 Einw.)
- Angeblich zwei tägige Hochzeitsfeier mit jeweils 100 bzw. 200 Personen. Somit Veranstaltungsgrenze von 250 nicht überschritten, keine Anmeldung notwendig.

**(Einführung einer Pflicht zum Tragen eines Mund-Nasen-Schutzes bei Schülern und Lehrern auch im Unterricht in F/M, Offenbach, Groß-Gerau)**

### **SK Frankfurt (Oder), Status 19.08.2020 (PM Stadt)**

Mehrere Corona-Fälle am Karl-Liebknecht-Gymnasium.

Am kommenden Wochenende finden Jugendweihefeierlichkeiten für Schülerinnen und Schüler des Karl-Liebknecht-Gymnasiums Frankfurt (Oder) statt., außerordentlich ausgefeiltes Hygienekonzept

Private Feierlichkeiten der Jugendweihe und anderer Anlässe mit Personen, die nicht zum eigenen Hausstand gehören, sind für in Frankfurt (Oder) wohnhafte Schülerinnen und Schüler der Klassenstufen 7 und 9 sowie die Lehrerinnen und Lehrer am Karl-Liebknecht-Gymnasium per Allgemeinverfügung untersagt.

**Weitere erhöhte Inzidenzen in betroffenen Landkreisen überwiegend auf Reiserückkehrer zurückzuführen.**



# Anzahl Labortestungen (Datenstand 18.08.2020)



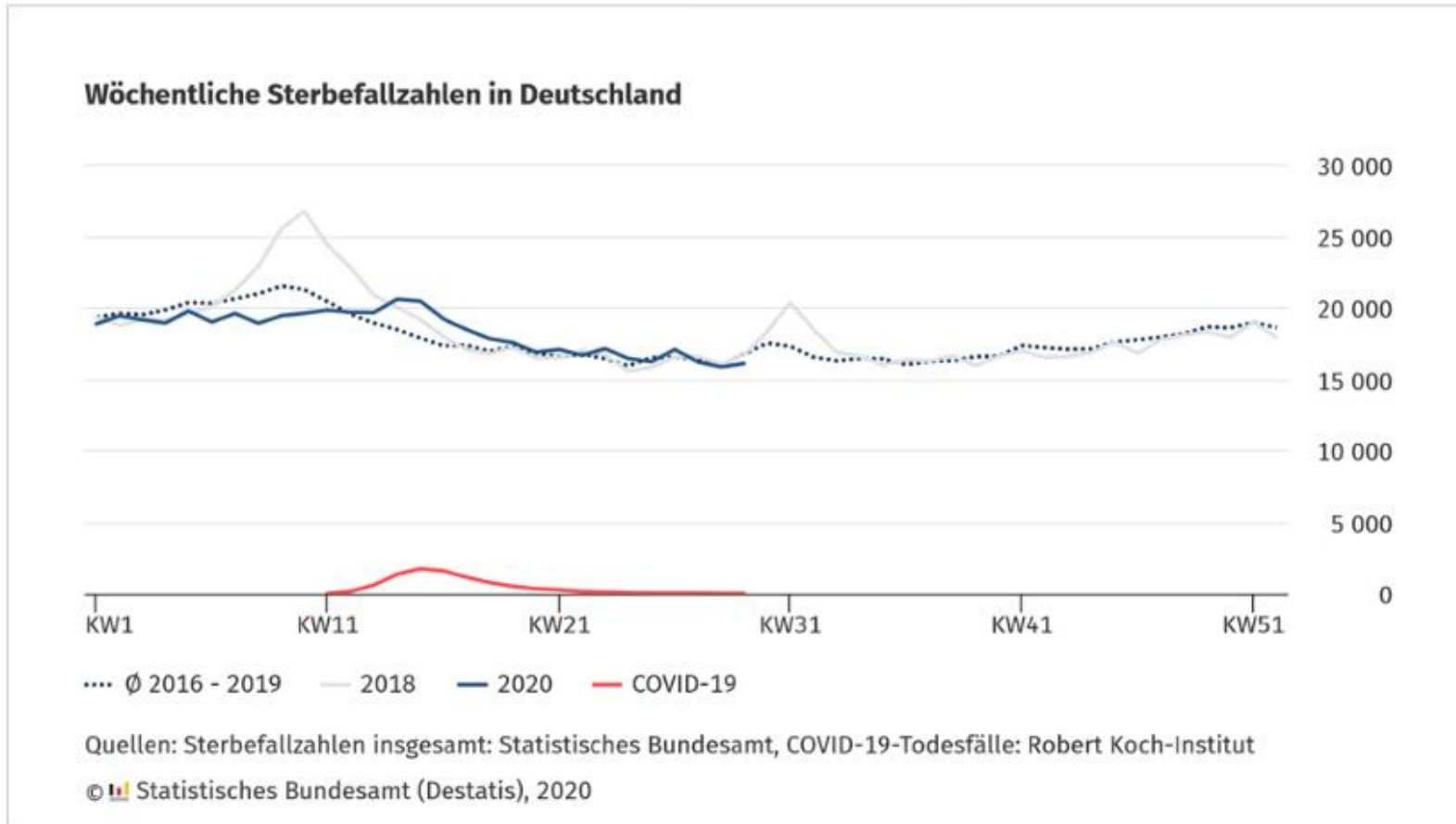
KW* 2020	Anzahl Testungen	Positiv getestet	Positivrate (%)	Anzahl übermittelnde Labore
Bis einschließlich KW10	124.716	3.892	3,12	90
11	127.457	7.582	5,95	114
12	348.619	23.820	6,83	152
13	361.515	31.414	8,69	151
14	408.348	36.885	9,03	154
15	380.197	30.791	8,10	164
KW 16-25	3.672.972	91.622	2,49	MW: 177
26	466.459	3.670	0,79	179
27	504.082	3.080	0,61	149
28	510.103	2.990	0,59	178
29	538.229	3.483	0,65	176
30	570.746	4.464	0,78	180
31	578.099	5.634	0,97	165
32	730.300	7.256	0,99	165
33	875.524	8.407	0,96	181
<b>Summe</b>	<b>10.197.366</b>	<b>264.990</b>		

KW*, für die die Angabe prognostisch erfolgt ist:	Anzahl übermittelnde Labore	Testkapazität pro Tag	Neu ab KW15: wöchentliche Kapazität anhand von Wochenarbeitstagen
KW11	28	7.115	-
KW12	93	31.010	-
KW13	111	64.725	-
KW14	113	103.515	-
KW15	132	116.655	-
KW16-25	MW: 134	MW: 152.538	MW: 975.526
KW26	137	169.473	1.112.075
KW27	137	169.501	1.118.354
KW28	145	176.898	1.174.960
KW29	146	176.046	1.178.008
KW30	145	177.687	1.182.599
KW31	145	180.539	1.203.852
KW32	149	177.442	1.167.188
KW33	151	183.977	1.220.992
KW34	157	191.768	1.267.655

In KW 33 gaben 64 Labore einen Rückstau von insgesamt 17.142 abzuarbeitenden Proben an. 41 Labore nannten Lieferschwierigkeiten für Reagenzien.



# Wöchentliche Sterbefallzahlen in Deutschland



- **Daten bis einschl. KW 29**
- **KW29: 16.112 Todesfälle (+42 zur Vorwoche), ca. 1,0% unter dem Durchschnitt der Vorjahre 2016-19 (Nachmeldungen aber noch möglich)**