



COVID-19: Lage National, 26.08.2020

Informationen für den Krisenstab

Datenstand	Anzahl	Änderung zum Vortag		Inzidenz (Fälle/ 100.000 Einw.)
		Ganze Zahl	Prozent	
26.08.2020; 0:00 Uhr				
Bestätigte Fälle	236.429	+1.576	+0,67%	284
Verstorbene	9.280	+3	+0,03 %	11,2
Anteil Verstorbene	3,9%			
Genesene	ca. 210.600			
7-Tage Inzidenz	10,2			

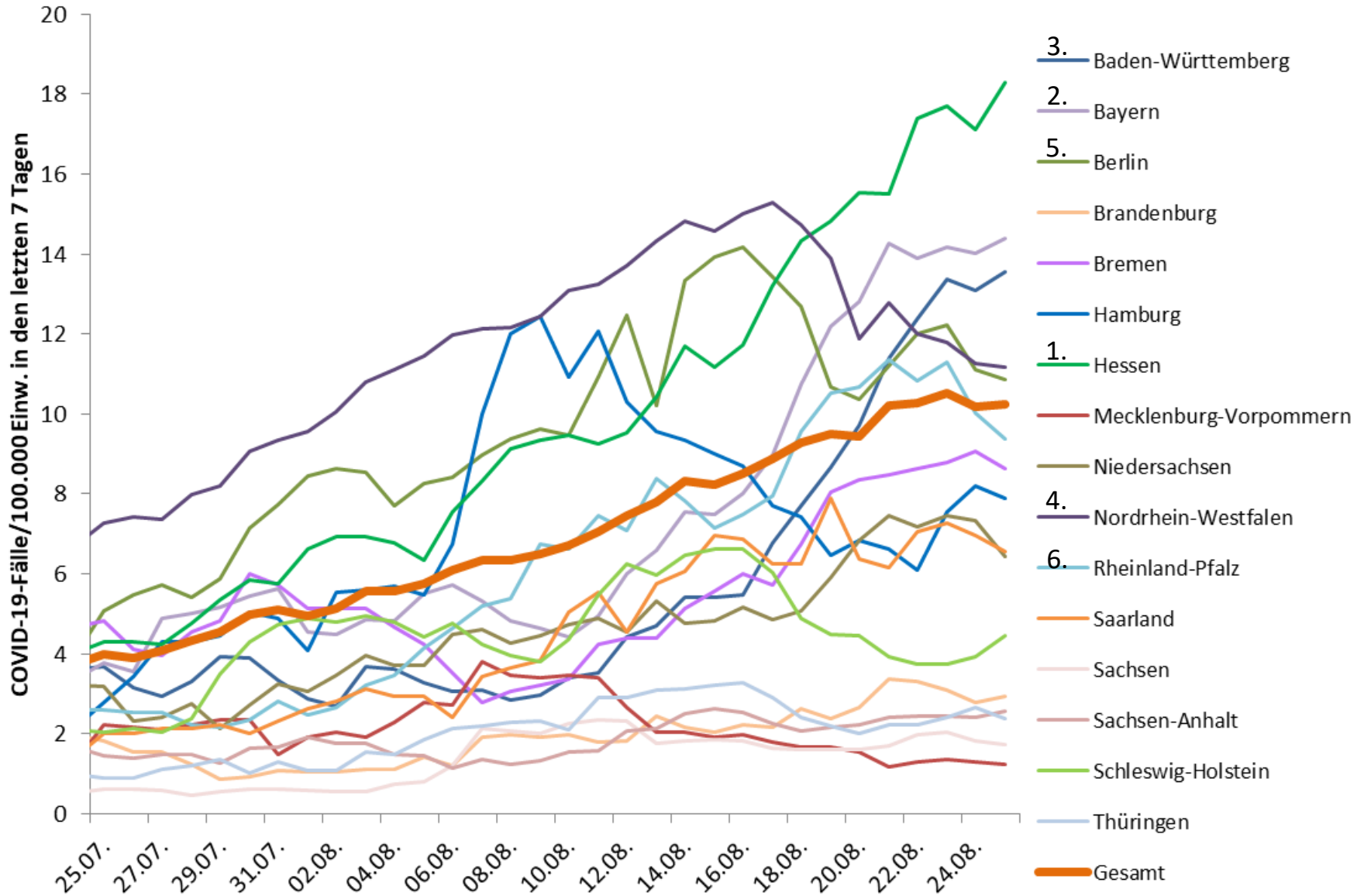
DIVI Datenstand 25.08.2020	Anzahl	Änderung zum Vortag
Aktuell ITS	223	-22
Beatmet	133	+1

Schätzung der Reproduktionszahl (R)

- Schätzung der Reproduktionszahl (R):
 - **26.08.2020: 0,85 (95%-Prädiktionsintervall: 0,69 - 1,05)**
 - **25.08.2020: 0,90 (95%-Prädiktionsintervall: 0,74- 1,10)**
- Schätzung eines stabileren R (7-Tage-R):
 - **26.08.2020: 0,93 (95%-Prädiktionsintervall: 0,84 - 1,03)**
 - **25.08.2020: 0,92 (95%-Prädiktionsintervall: 0,83 - 1,03)**

7-Tages-Inzidenz nach Meldedatum Bundesländer

(Datenstand 26.08.2020 0:00 Uhr)



Geografische Verteilung in Deutschland: 7-Tage-Inzidenz

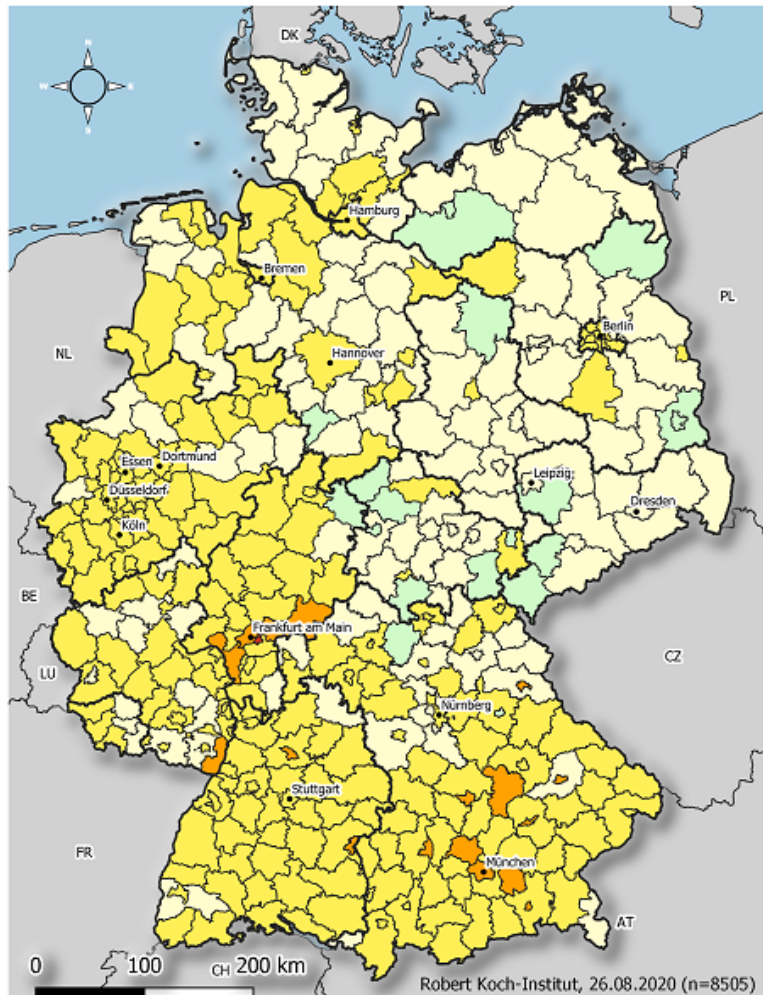


n = 8.505

17 LK mit 7-Tages-Inzidenz >25-50 Fälle/100.000 Einw.

1 LK mit 7-Tages-Inzidenz >50-100 Fälle/100.000 Einw.

0 LK mit 7-Tages-Inzidenz >100-500 Fälle/100.000 Einw.



Übermittelte
Fälle der
letzten
7
Tage

COVID19-AKTIVITÄT Stand: 26.08.2020

Fälle pro 100.000 Einwohner

- keine Fälle übermittelt [19]
- >0,0 - 5,0 [131]
- >5,0 - 25,0 [244]
- >25,0 - 50,0 [17]
- >50,0 - 100,0 [1]
- >100,0 - 500,0 [n/a]

	Kreis	Fälle	Inzidenz
1	SK Offenbach	76	59,0
2	SK Wiesbaden	125	44,9
3	SK Rosenheim	27	42,6
4	SK Heilbronn	51	40,5
5	SK Ingolstadt	45	32,9
6	SK Frankfurt am Main	246	32,7
7	LK Ebersberg	45	31,7
8	SK Augsburg	87	29,5
9	SK München	431	29,3
10	SK Ulm	37	29,3
11	LK Groß-Gerau	78	28,4
12	SK Straubing	13	27,2
13	LK Kelheim	33	27,0
14	LK Main-Kinzig-Kreis	113	27,0
15	LK Germersheim	34	26,3



Vergleich Meldewochen 33 und 34: Fallzahl und Inzidenz nach Bundesland (Datenstand 25.08.2020; 0:00 Uhr)



Bundesland	Meldewoche 33		Meldewoche 34		Änderung im Vergleich	
	Anzahl	Inzidenz	Anzahl	Inzidenz	Anzahl	Anteil
Baden-Württemberg	778	7,0	1.592	14,4	814	+105%
Bayern	1.266	9,7	2.019	15,4	753	+59%
Berlin	542	14,5	463	12,4	-79	-15%
Brandenburg	63	2,5	86	3,4	23	+37%
Bremen	41	6,0	60	8,8	19	+46%
Hamburg	187	10,2	168	9,1	-19	-10%
Hessen	792	12,6	1.131	18,1	339	+43%
Mecklenburg-Vorpommern	32	2,0	23	1,4	-9	-28%
Niedersachsen	476	6,0	625	7,8	149	+31%
Nordrhein-Westfalen	2.857	15,9	2.218	12,4	-639	-22%
Rheinland-Pfalz	362	8,9	477	11,7	115	+32%
Saarland	72	7,3	72	7,3	0	+0%
Sachsen	84	2,1	85	2,1	1	+1%
Sachsen-Anhalt	59	2,7	57	2,6	-2	-3%
Schleswig-Holstein	201	6,9	112	3,9	-89	-44%
Thüringen	71	3,3	53	2,5	-18	-25%
Gesamt	7.883	9,5	9.241	11,1	1.358	+17%

Wochenvergleich KW 10 - 34: COVID-19-Fälle nach Geschlecht, Alter, Hospitalisierung, Verstorbene (Datenstand 25.08.2020; 0:00 Uhr)

KW	Fälle gesamt	Mittelwert Alter (Jahre)	Männer	Frauen	Anzahl mit Angaben zur Hospitalisierung	Anzahl hospitalisiert	Anteil hospitalisiert	Anzahl Verstorben	Anteil Verstorben
10	892	42	53%	47%	800	162	20%	12	1,3%
11	6.428	45	56%	44%	5.612	521	9%	85	1,3%
12	22.442	45	55%	45%	19.334	2.196	11%	473	2,1%
13	34.035	48	50%	50%	29.424	5.070	17%	1.446	4,2%
14	36.108	51	45%	55%	31.482	6.032	19%	2.244	6,2%
15	27.179	52	44%	56%	24.020	4.680	19%	1.859	6,8%
16	17.339	51	45%	55%	15.436	3.337	22%	1.209	7,0%
17	12.374	50	45%	55%	10.903	2.206	20%	715	5,8%
18	7.444	48	48%	52%	6.576	1.348	20%	374	5,0%
19	6.222	47	48%	52%	5.582	1.056	19%	249	4,0%
20	4.722	45	49%	51%	4.149	721	17%	155	3,3%
21	3.611	43	50%	50%	3.077	504	16%	105	2,9%
22	3.195	42	51%	49%	2.732	409	15%	60	1,9%
23	2.348	39	51%	49%	2.047	305	15%	43	1,8%
24	2.338	37	54%	46%	2.055	278	14%	31	1,3%
25	4.085	36	59%	41%	3.694	306	8%	33	0,8%
26	3.193	37	55%	45%	2.812	291	10%	21	0,7%
27	2.691	36	52%	48%	2.447	255	10%	23	0,9%
28	2.413	36	56%	44%	2.144	244	11%	22	0,9%
29	3.009	36	52%	48%	2.583	314	12%	28	0,9%
30	3.910	36	52%	48%	3.322	316	10%	28	0,7%
31	4.805	36	50%	50%	3.929	358	9%	21	0,4%
32	6.032	34	54%	46%	4.965	368	7%	19*	0,3%
33	7.883	32	53%	47%	6.409	370	6%	14*	0,2%
34	9.241	32	55%	45%	6.981	323	5%	7*	0,1%

*Daten noch nicht aussagekräftig, da Ausgang der Erkrankungen in diesen Wochen noch unklar