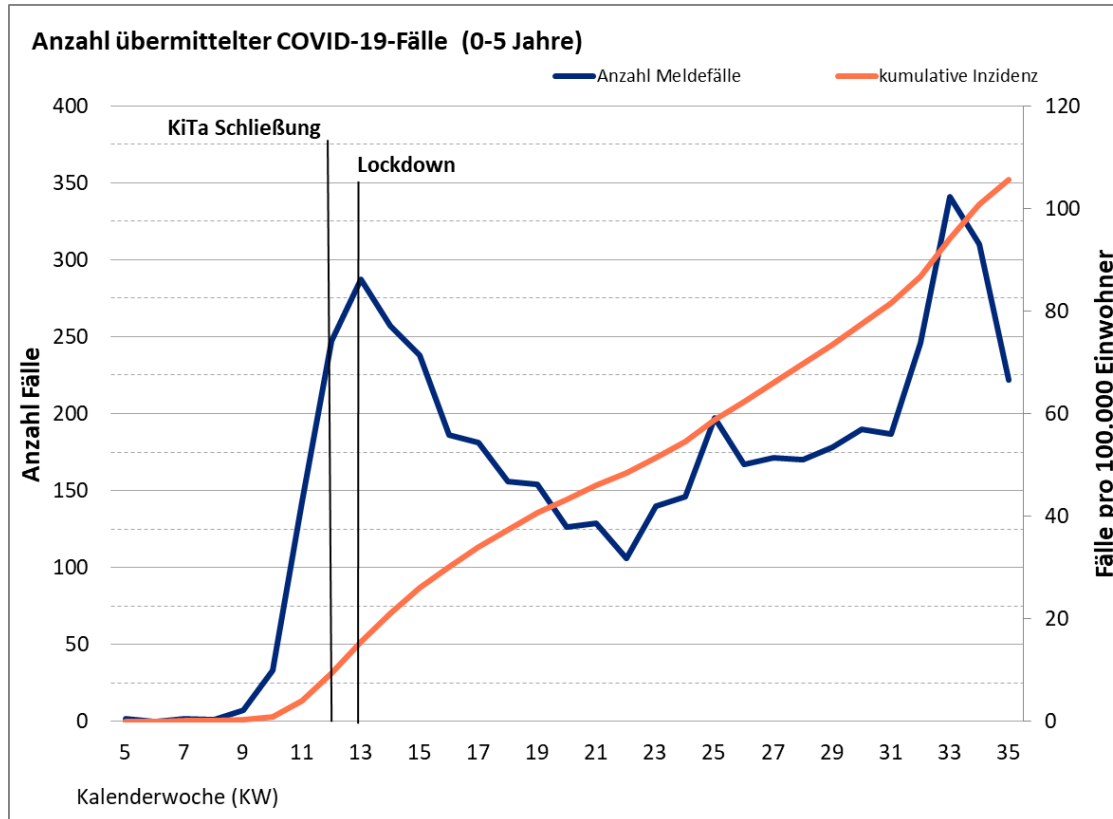


# Entwicklung der Fallzahlen: 0 – 5 Jahre



- bis zur KW 35 wurden 4.920 Fälle im Alter 0 – 5 Jahre übermittelt, das entspricht einem Anteil von 2,0% an allen übermittelten Fällen (n = 242.381)

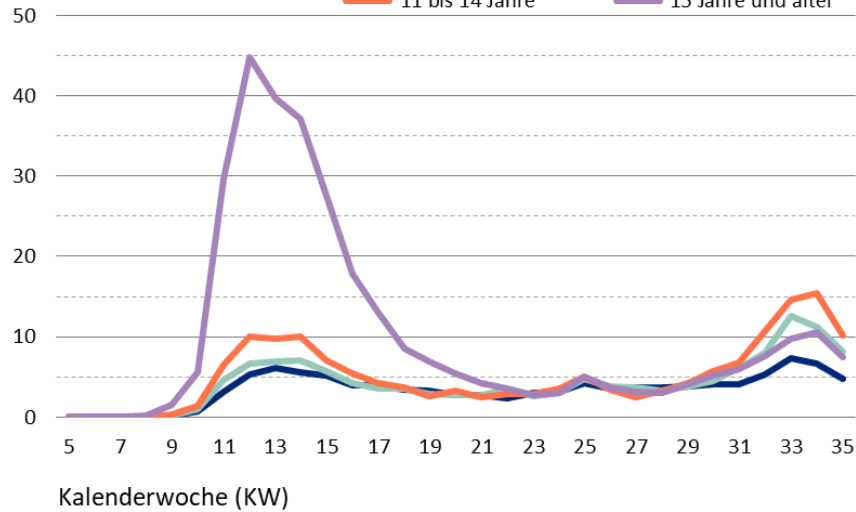


# Inzidenz und Anteil nach Altersgruppe

## Inzidenz nach Altersgruppe

pro 100.000 Einwohner

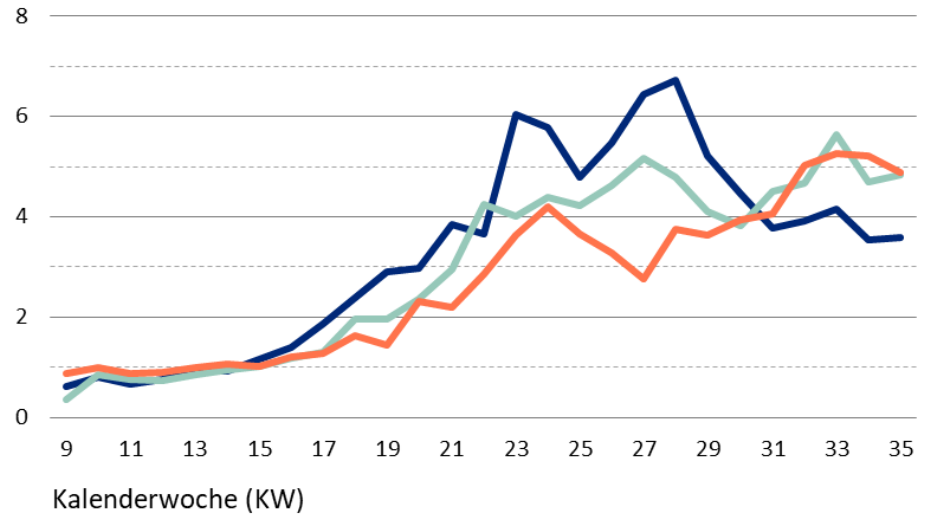
0 bis 5 Jahre      6 bis 10 Jahre  
11 bis 14 Jahre      15 Jahre und älter



## Anteil übermittelter COVID-19-Fälle

in Prozent

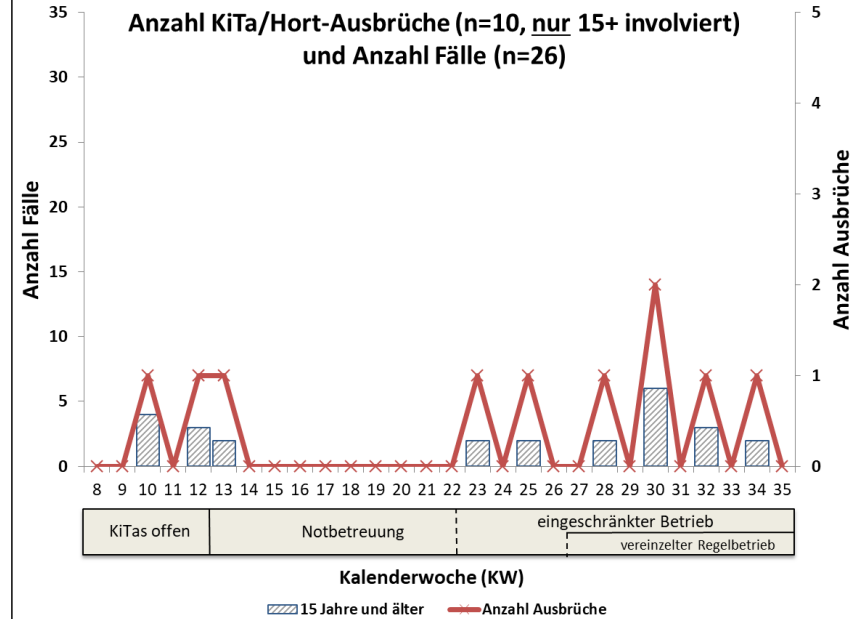
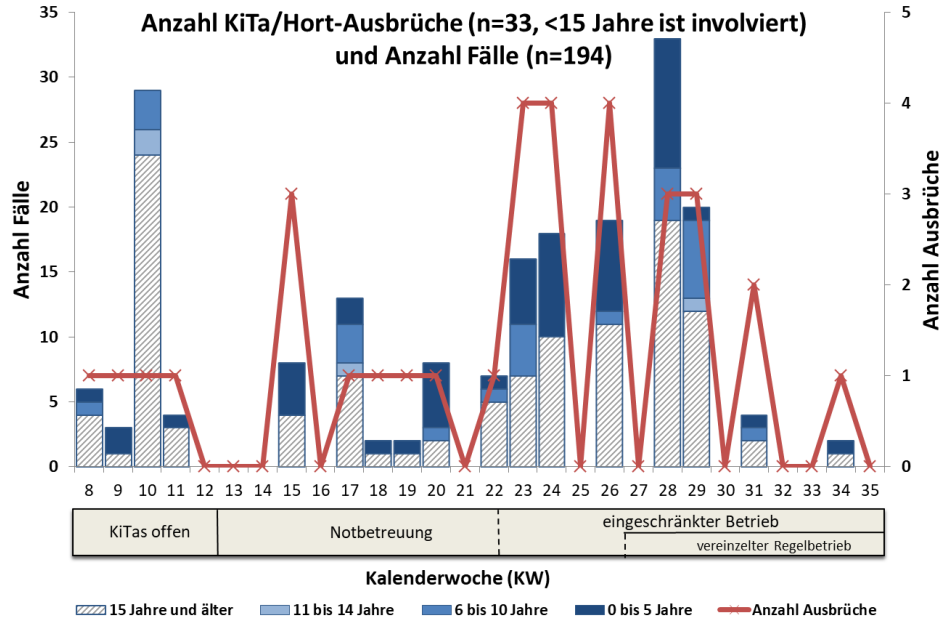
0 bis 5 Jahre      6 bis 10 Jahre      11 bis 14 Jahre





# Ausbrüche in Kindergärten/Horte

- Insgesamt wurden in SurvNet 43 Ausbrüche in Kindergärten/Horte ( $\geq 2$  Fälle) angelegt
  - 33 (77%) Ausbrüche inkl. mit Fällen  $< 15$  Jahre, 26% (51/194) der Fälle sind 0 - 5 Jahre alt
  - 10 (23%) Ausbrüche nur mit Fällen 15 Jahre und älter





# Ausbrüche in Schulen

- Insgesamt wurden in SurvNet 49 Ausbrüche in Schulen angelegt ( $\geq 2$  Fälle, 0-5 Jahre ausgeschlossen)
  - 39 (80%) Ausbrüche inkl. mit Fällen  $< 21$  Jahren, 16% (6-10J.), 24% (11-14J.), 21% (15-20J.), 39% (21+)
  - 10 (20%) Ausbrüche nur mit Fällen 21 Jahre und älter

