

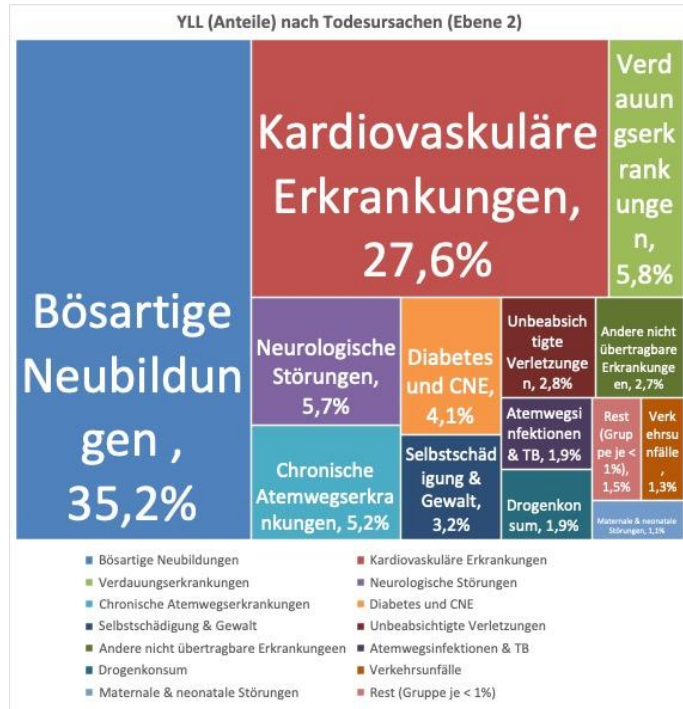
The background of the slide is a blue-tinted photograph of a large crowd of people walking, seen from an overhead perspective. The people are silhouetted against a lighter blue background.

Die Krankheitslast durch COVID-19 in Deutschland

Alexander Rommel, Michael Porst, Elena von der Lippe, Dietrich
Plaß, Thomas Ziese, Matthias an der Heiden, Sebastian Haller,
Annelene Wengler



Ziel



- Erkrankungen vergleichen
- Informationen bündeln (z.B. Prävalenz, Dauer Schwere)
- Daten nutzen (z.B. Studien, Routinedaten Meldedaten)
- Auswirkungen auf einen Blick (wenige Indikatoren)

⇒ Krankheitslast von COVID-19 einordnen

⇒ Methoden entwickeln

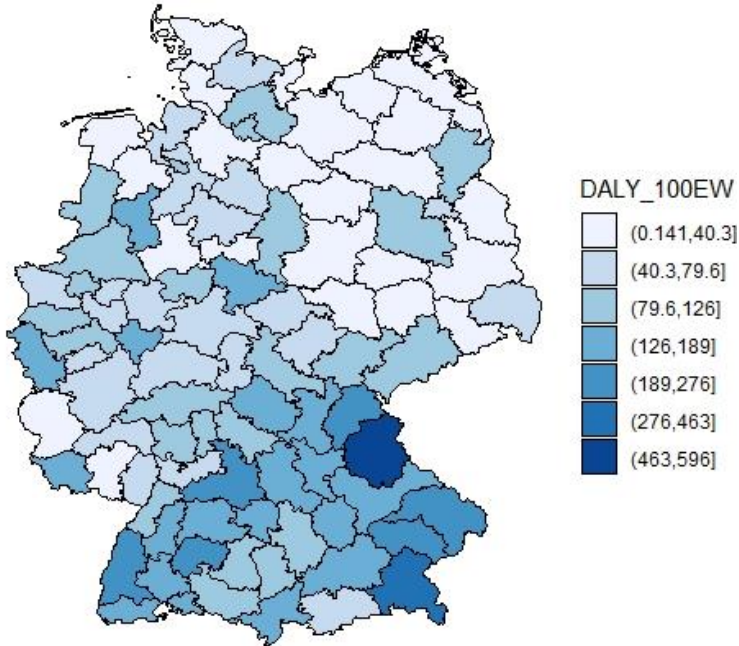


Datenbasis: Meldedaten Sars-CoV-2, Datenstand: 25.08.2020



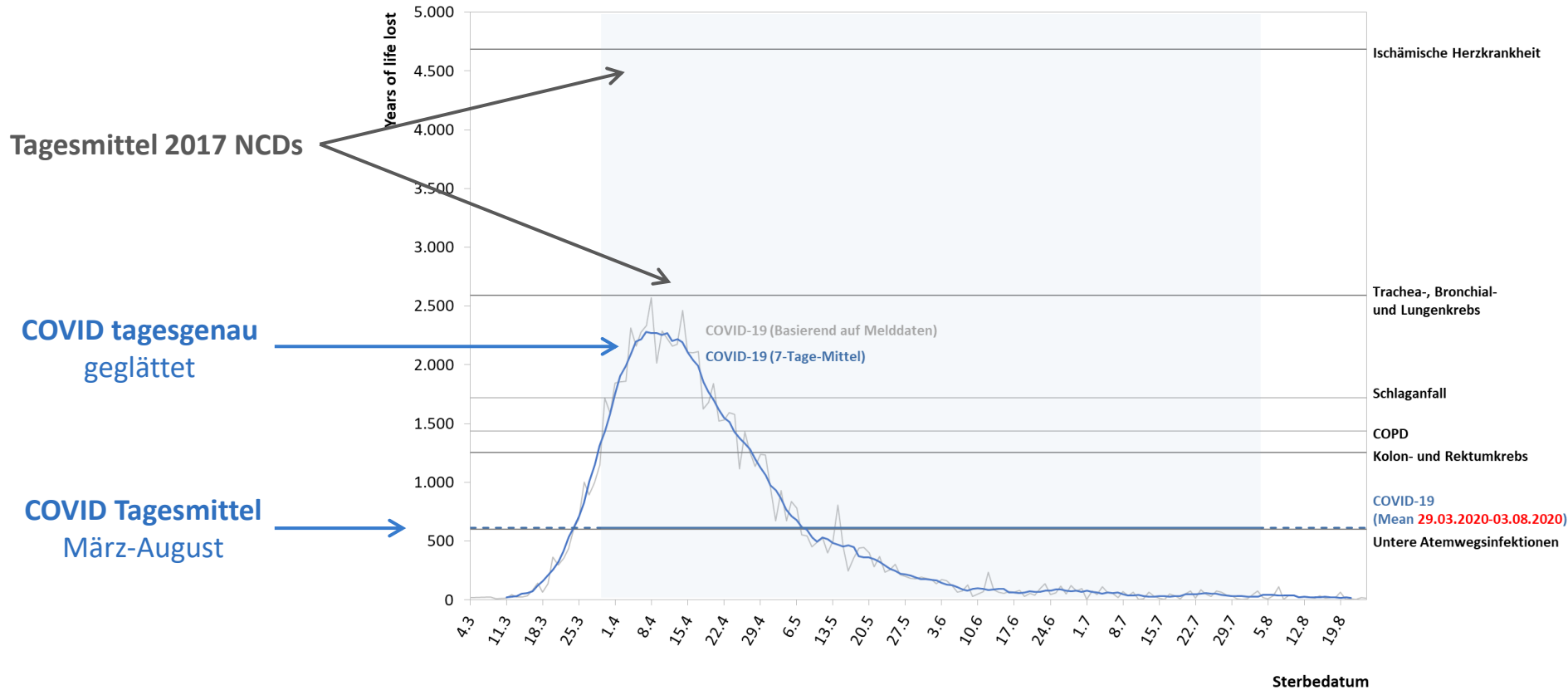
Krankheitslast (DALY)

... Raumordnungsregionen



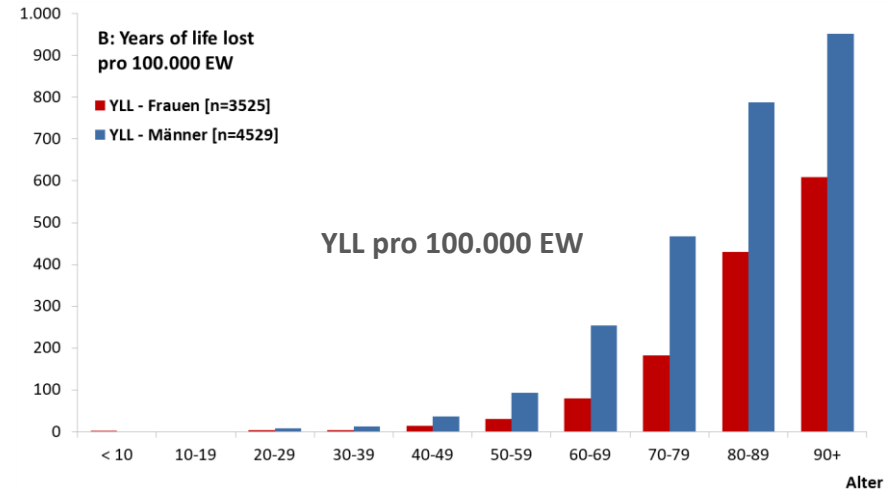
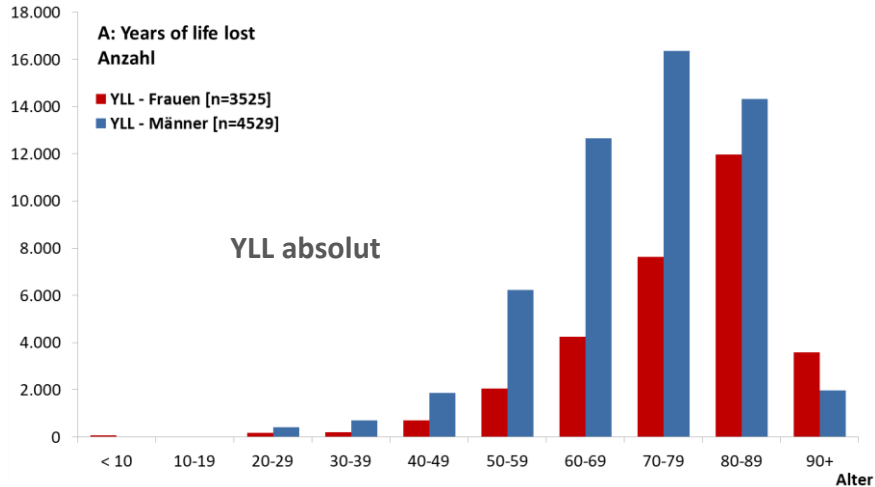
- 85.688 DALY in Deutschland durch COVID-19
- 103 DALY/100.000 Einwohner
- 99,4 % der DALY durch vorzeitiges Versterben (YLL)
- DALY steigen mit dem Alter stark
- Der Anteil der YLD an den DALY geht mit dem Alter zurück

(kumuliert Werte bis 25.08.2020)





Alle Altersgruppen: YLL ges. (%), YLL/Person		< 70 Jahre: Anteil YLL < 70, YLL/Person	
g 85.147 (100 %)	Ø 10,6 Jahre	g 34,5 %	Ø 25,3 Jahre
w 30.644 (36,0 %)	Ø 8,7 Jahre	w 24,4 %	Ø 25,7 Jahre
m 54.503 (64,0 %)	Ø 12,0 Jahre	m 40,1 %	Ø 25,2 Jahre





Fazit & Ausblick

Krankheitslast durch COVID-19...

... entsteht überwiegend durch vorzeitiges Versterben (YLL)

... war zeitweise sehr hoch, seit Mai/Juni stark rückläufig

... entfällt zu etwa einem Drittel auf Personen unter 70 Jahre

... entfällt zu etwa zwei Dritteln auf Männer



Planung	Stand
➤ Methodenentwicklung	✓
➤ Manuskripterstellung	✓
➤ Abstimmung	(✓) laufend
➤ Einreichung/Publication	Geplant für 09/2020 (Ärzteblatt)

Back Up

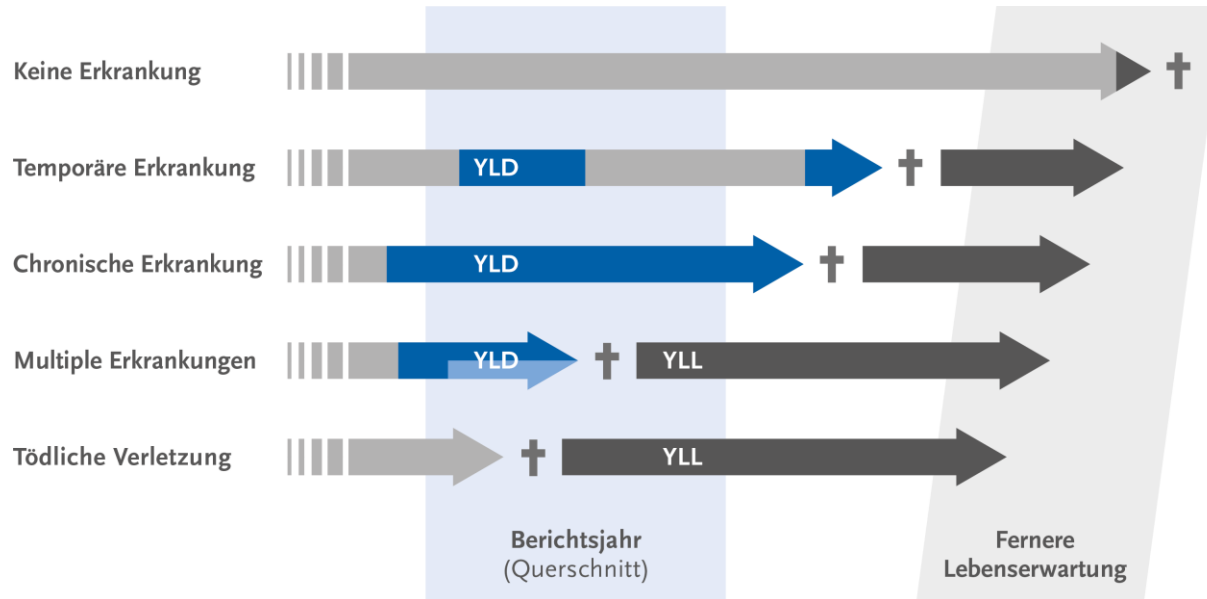
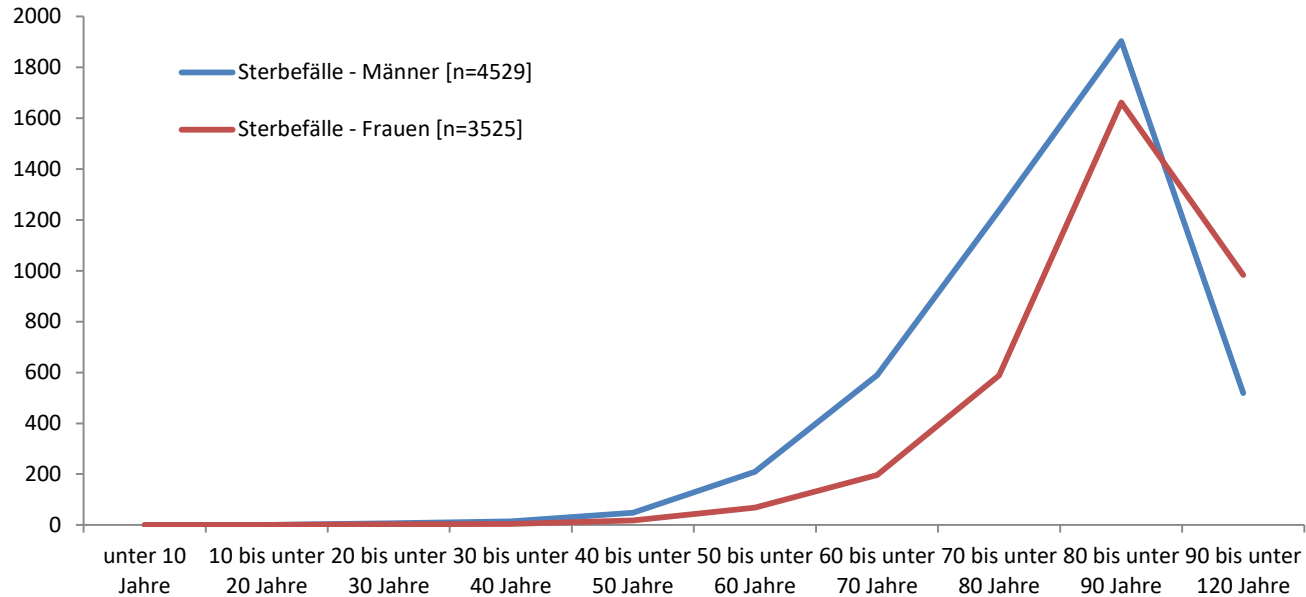


Abb. 1: Die Erfassung von YLL und YLD in Burden of Disease für ein Berichtsjahr.



Sterbefälle nach Alter

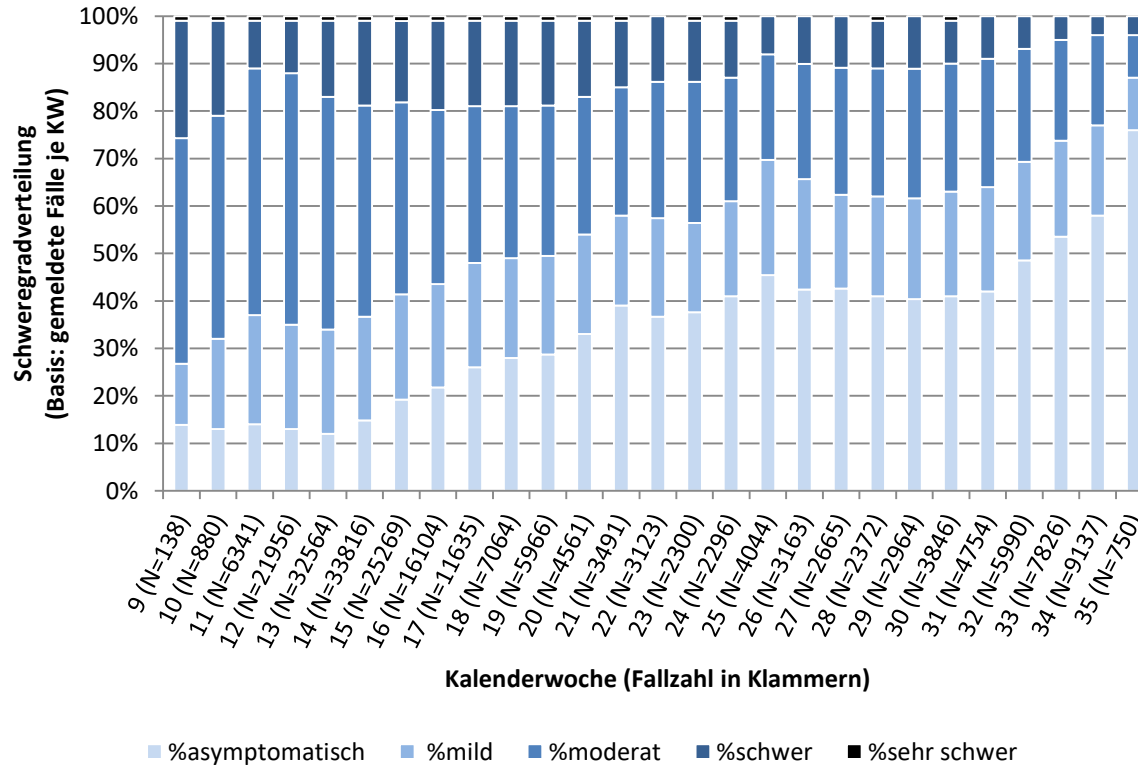




Definition des Schweregrads		Parameter		
Grad	Falldefinition	Verteilung ¹	Erkrankungs- dauer ²	Disability weights ³
Asymptomatisch	Keine gemeldeten Symptome, die der COVID-19 Erkrankung entsprechen bzw. keine Angabe zu Symptomen vorhanden	25 %	--	0,000
Mild	Halsschmerzen, Schnupfen, Allgemeiner Gesundheitszustand, Störung des Geruchs- bzw. Geschmackssinns oder klinische Symptome vorhanden	22 %	14 Tage	0,006
Moderat	Fieber, Husten, Pneumonie oder Durchfall	38 %	14 Tage	0,051
Schwer	Hospitalisierung (ohne Aufenthalt auf der Intensivstation)	14 %	21 Tage	0,133
Sehr schwer	Aufenthalt auf einer Intensivstation	1 %	32 Tage	0,655
Insgesamt		100 %		
<p>Anmerkungen:</p> <p>¹ Verteilung basiert auf 225.032 Fällen (ohne Todesfälle) zum Stand 25.08.2020</p> <p>² Es wurde generell eine Erkrankungsdauer von 14 Tagen angenommen. Bei Fällen mit einem schweren Verlauf wurde zusätzlich eine Hospitalisierungsdauer von 7 Tage (Median) berücksichtigt (10). Fälle mit einem sehr schweren Verlauf (intensivmedizinische Versorgung) erhielten zusätzlich eine Dauer von 18 Tagen (Median) (10).</p> <p>³ Die verwendeten Disability weights stammen aus der Global Burden of Disease-Studie⁵ und bilden einerseits das Krankheitsbild der oberen Atemwegsinfektionen (mild, moderat) und andererseits der unteren Atemwegsinfektionen (moderat, schwer) ab. Weiterhin wurde für Personen, die auf einer Intensivstation versorgt wurden, ein zusätzliches Gewicht angenommen⁸.</p>				



Erkrankungsschwere nach Kalenderwoche





Verlorene gesunde Lebenszeit (YLD)

YLD absolut

YLD pro 100.000 EW

