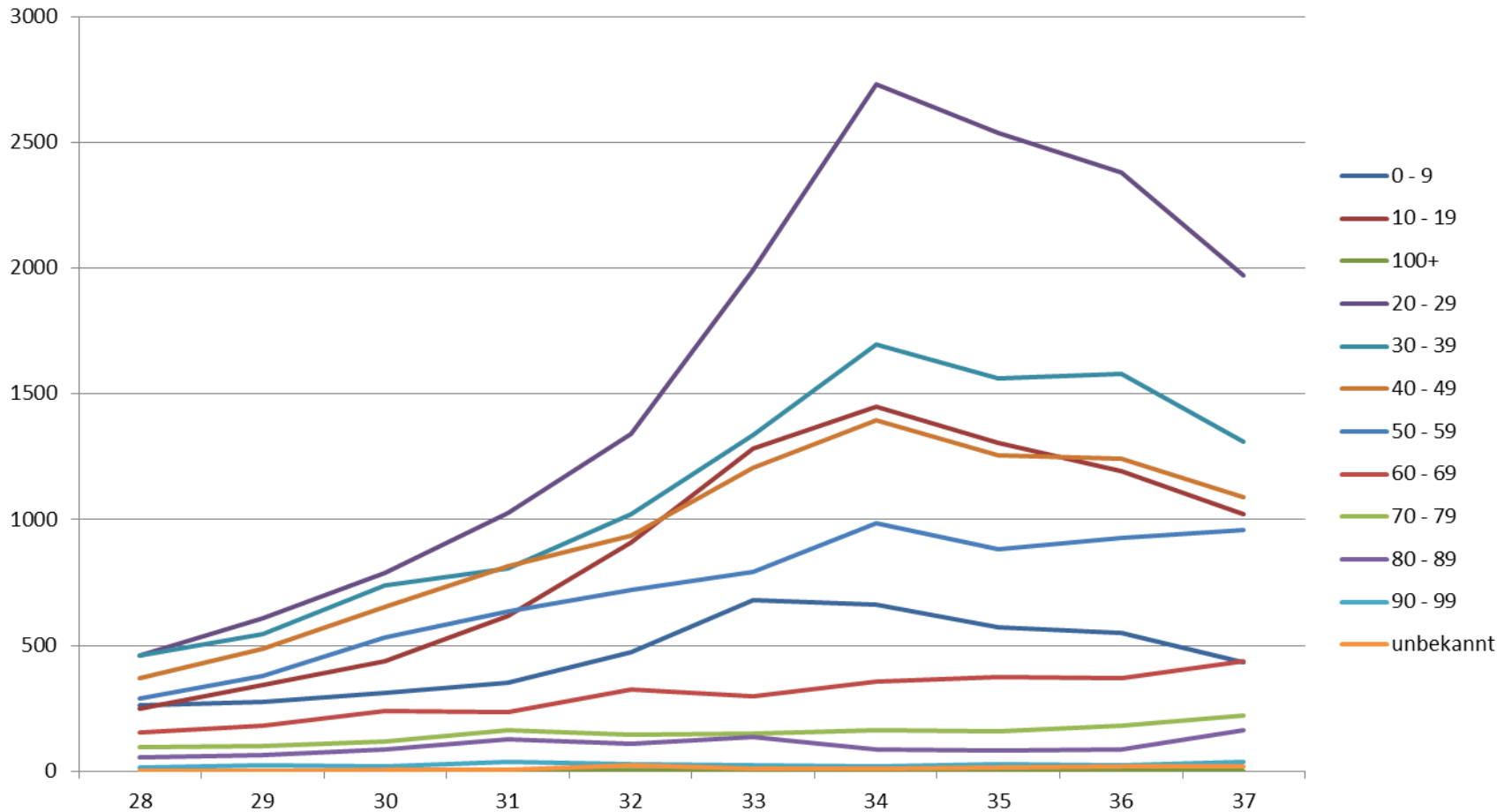


# Analysen nach Altersgruppen

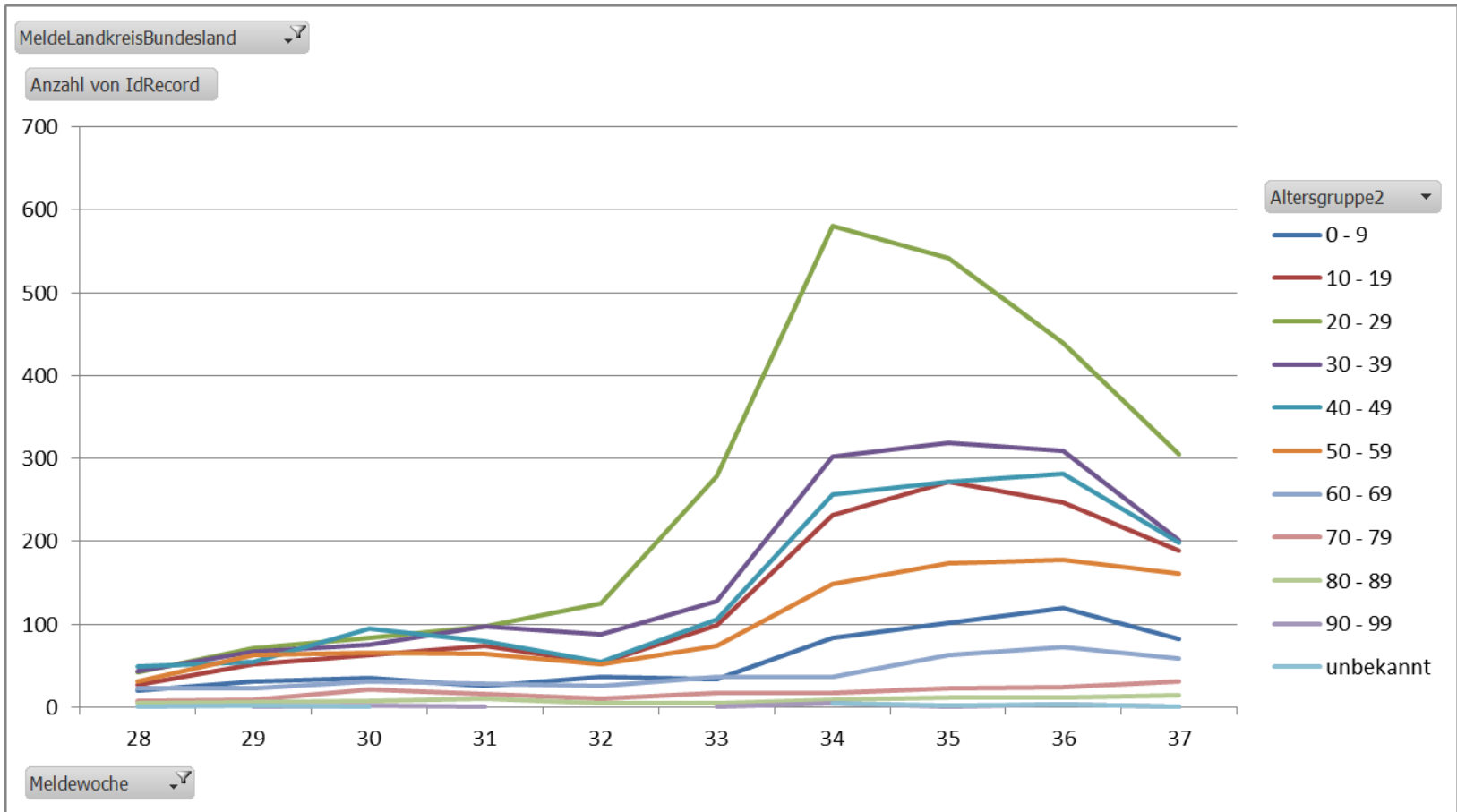
13.09.2020



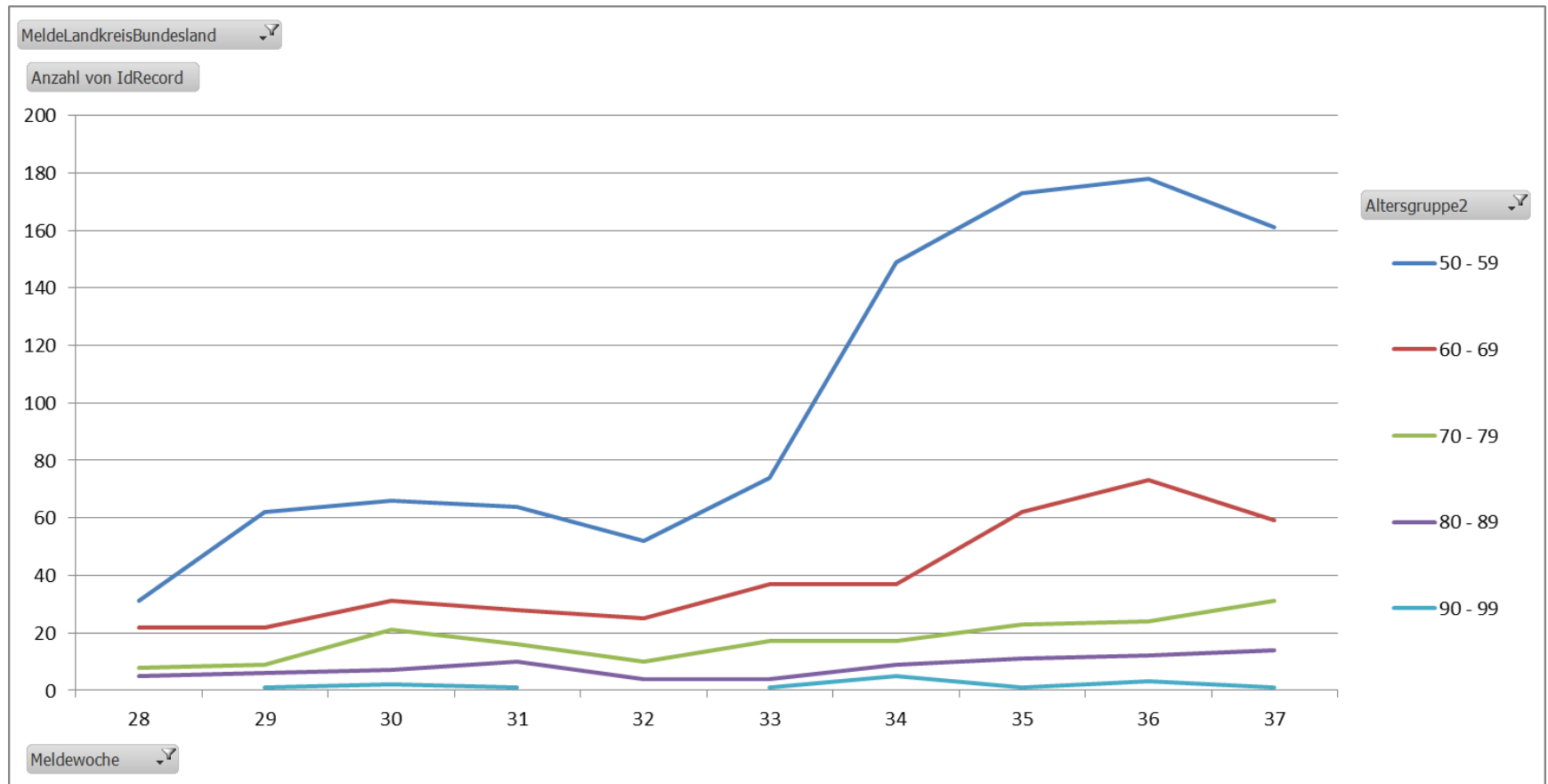
# Anzahl der Fälle je Altersgruppen/ Zeit



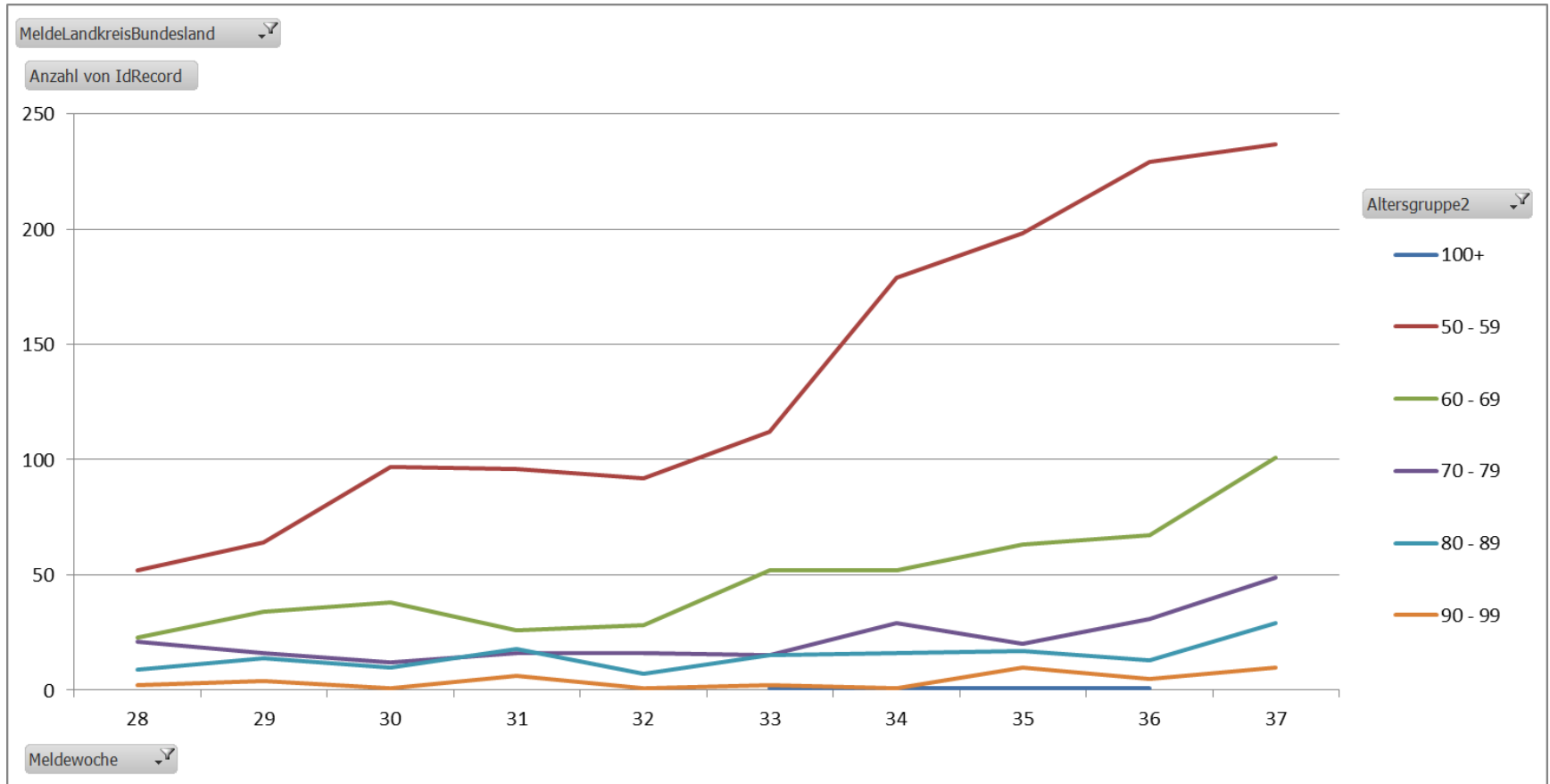
# Anzahl Fälle/ Meldewoche je Zeit, BW,



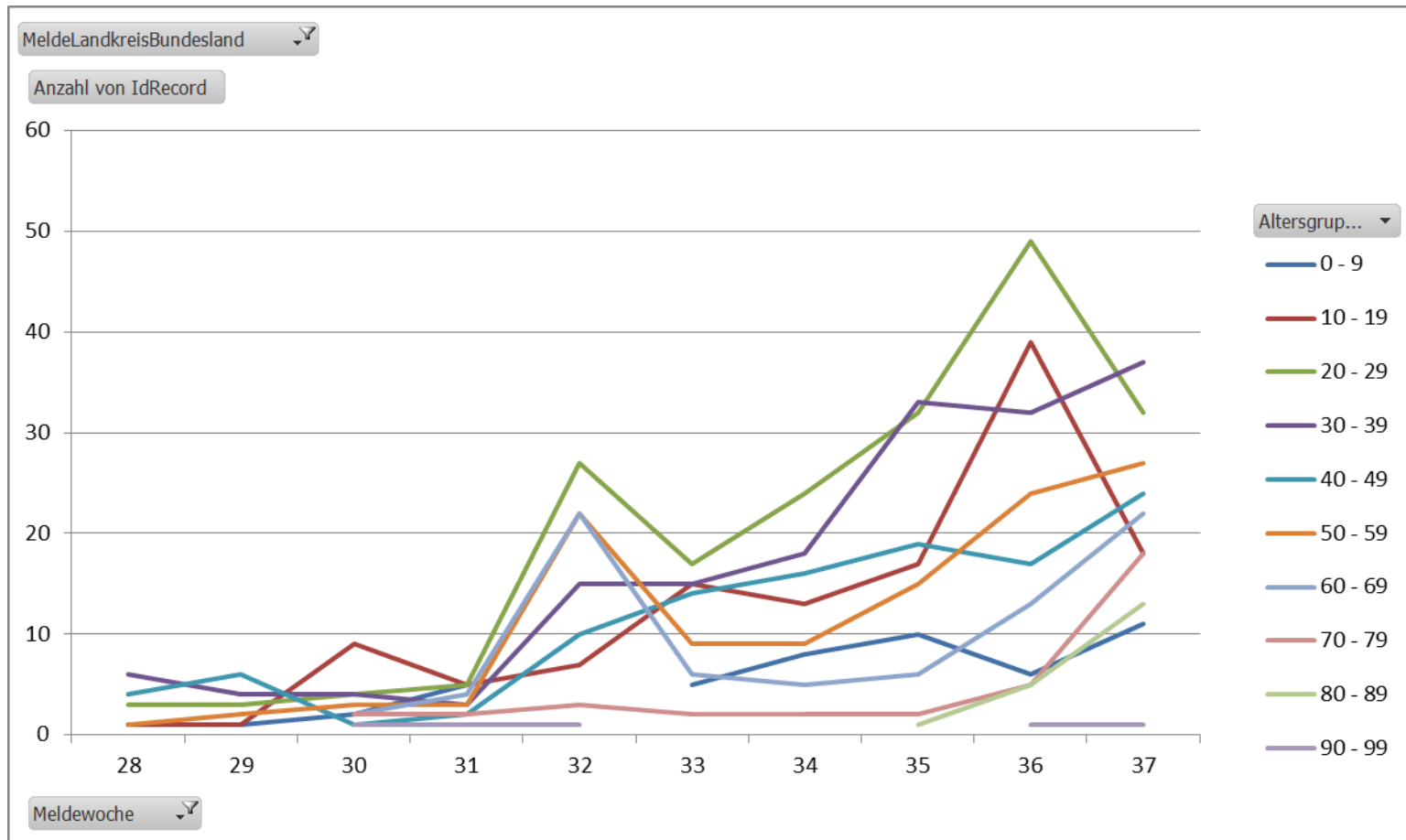
# Anzahl Fälle/ Meldewoche je Zeit, BW, Altersgruppen 50+



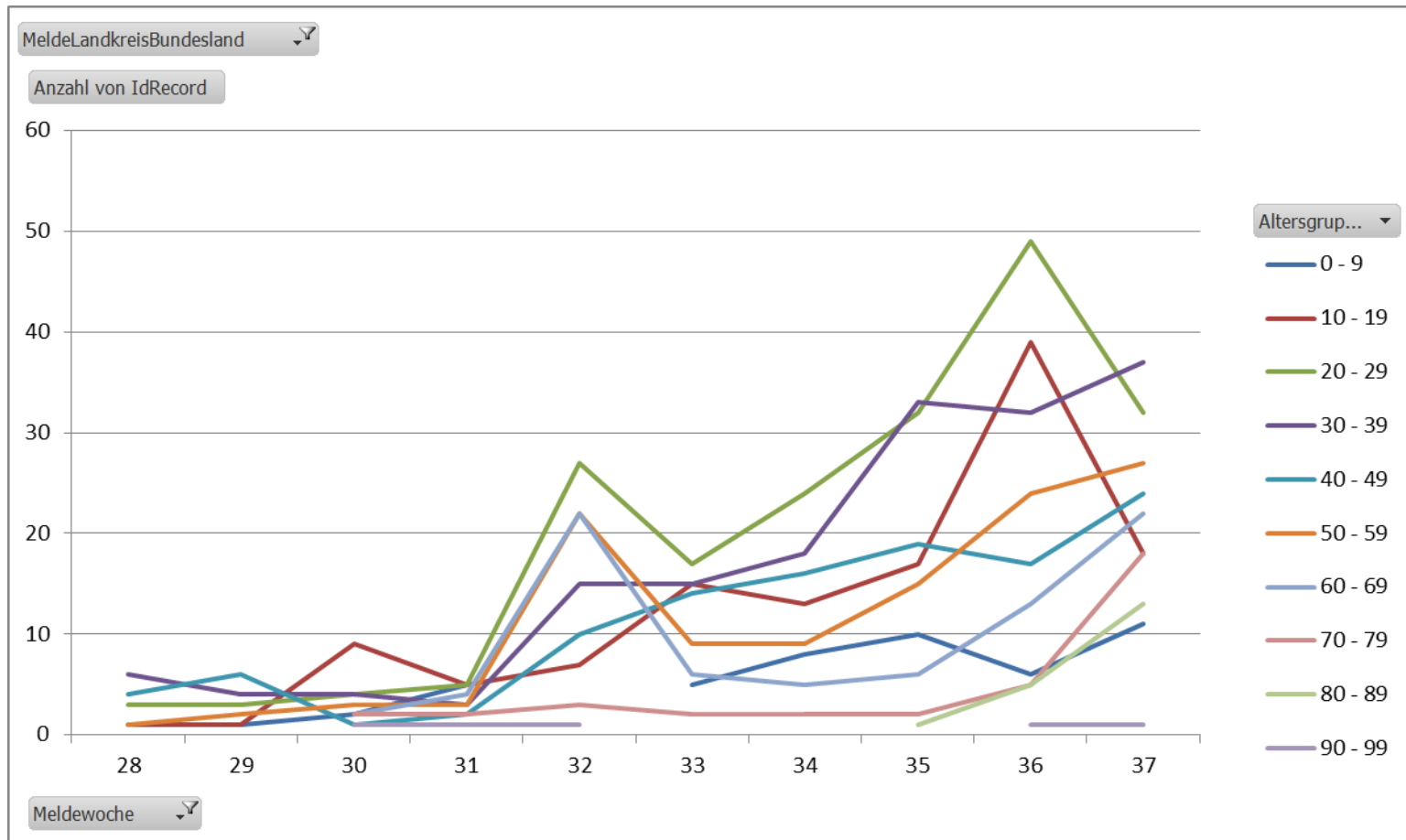
# Anzahl Fälle/ Meldewoche je Zeit, Bayern, Altersgruppen 50+



# Anzahl Fälle/ Meldewoche je Zeit, Sachsen



# Anzahl Fälle/ Meldewoche je Zeit, Sachsen





# Anzahl Fälle/ Meldewoche je Zeit, Altersgruppe 50+

