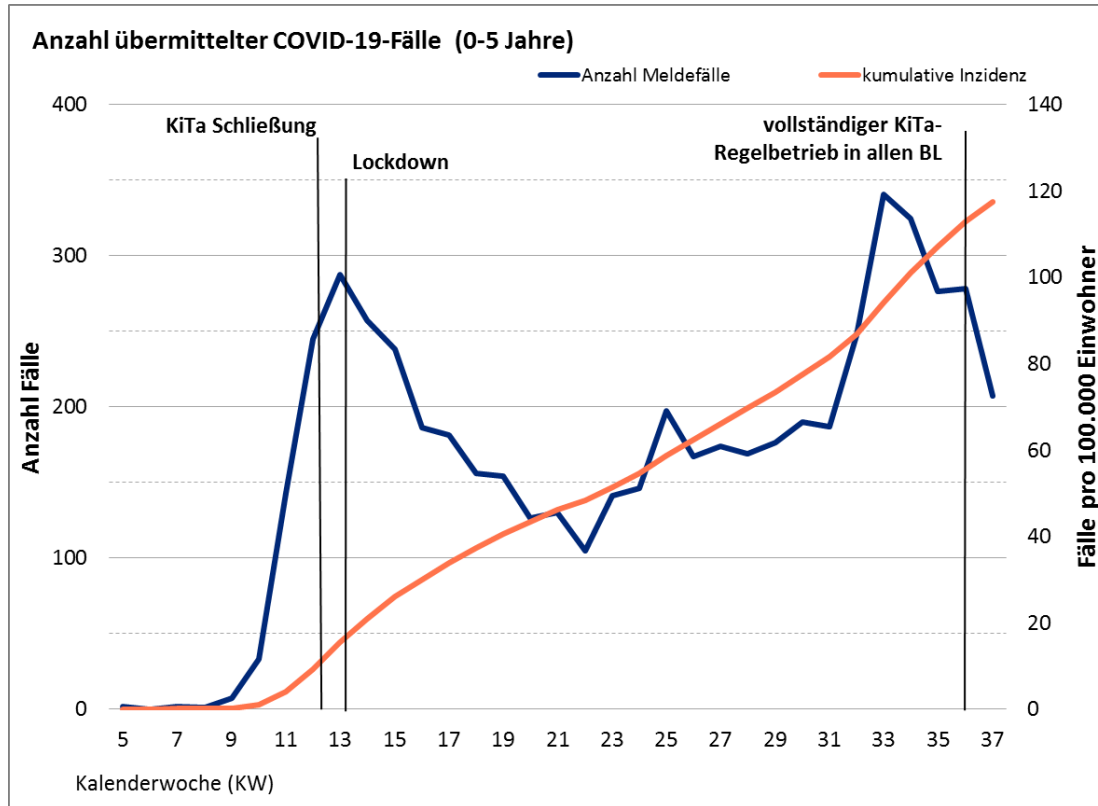


Entwicklung der Fallzahlen: 0 – 5 Jahre



- bis zur KW 37 wurden 5.472 Fälle im Alter 0 – 5 Jahre übermittelt, das entspricht einem Anteil von 2,1% an allen übermittelten Fällen (n = 260.355)



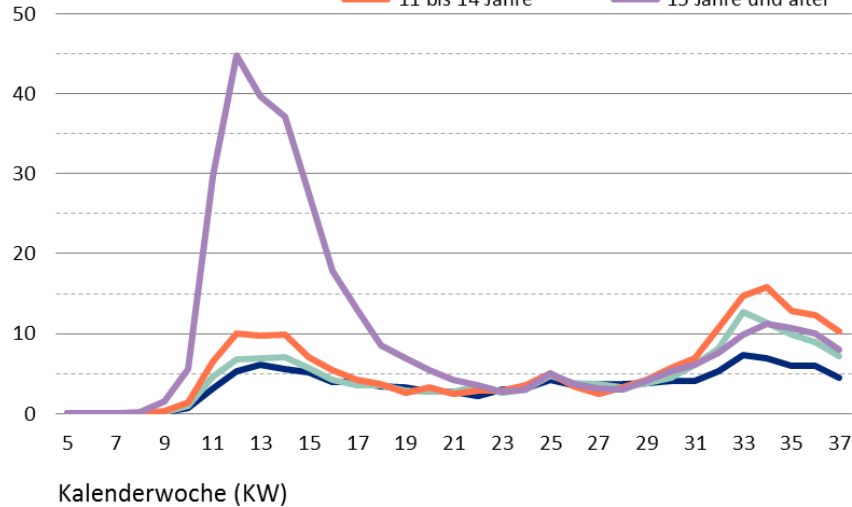


Inzidenz und Anteil nach Altersgruppe

Inzidenz nach Altersgruppe

pro 100.000 Einwohner

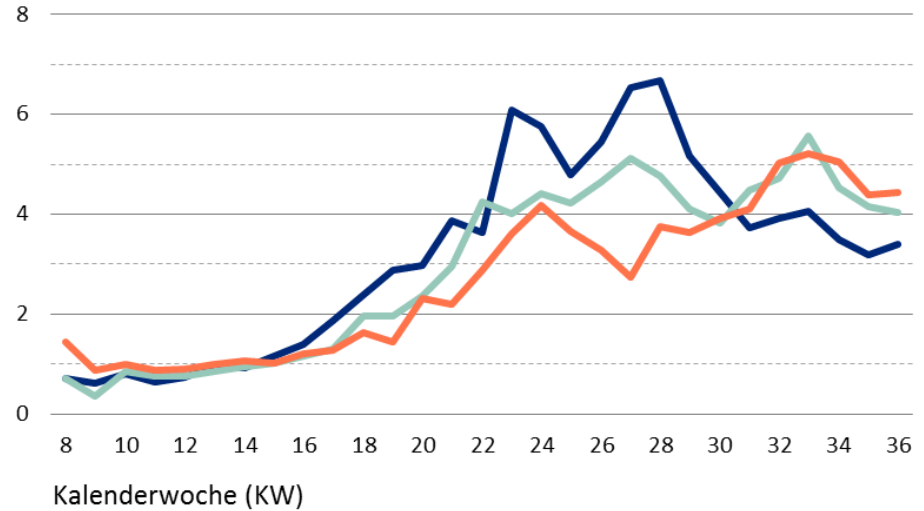
— 0 bis 5 Jahre — 6 bis 10 Jahre
— 11 bis 14 Jahre — 15 Jahre und älter



Anteil übermittelter COVID-19-Fälle

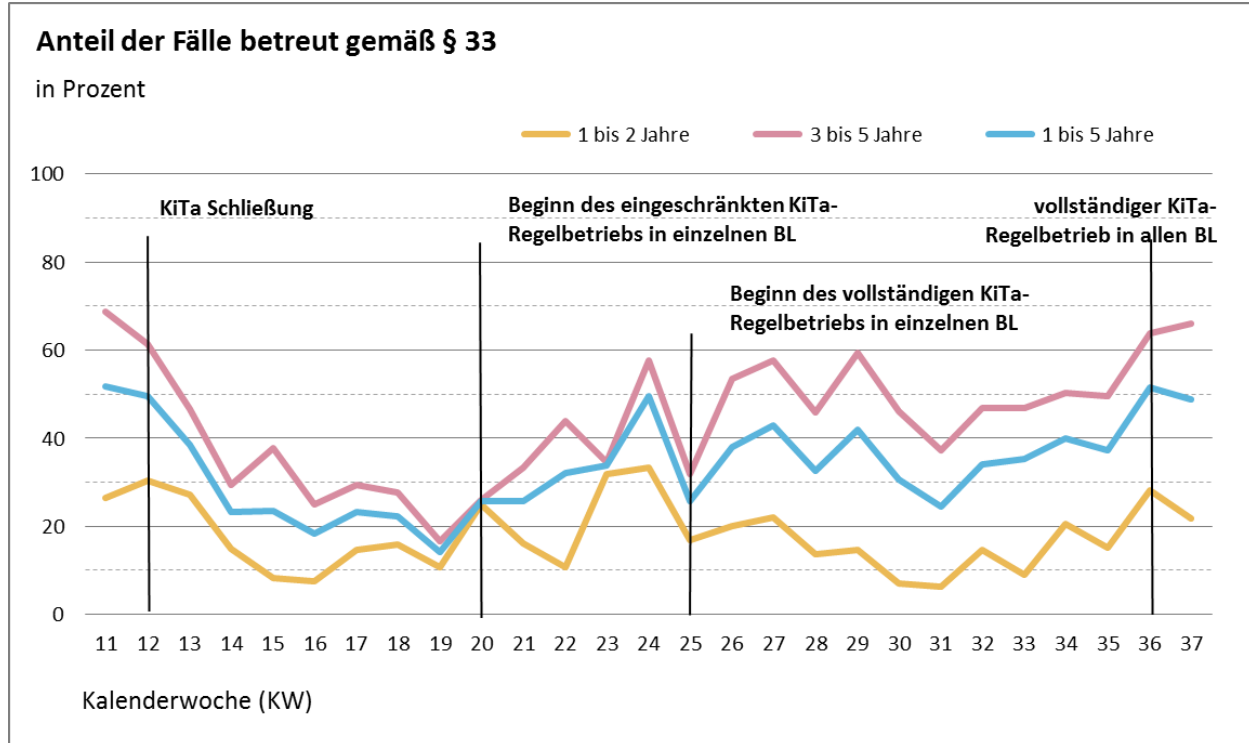
in Prozent

— 0 bis 5 Jahre — 6 bis 10 Jahre — 11 bis 14 Jahre



Betreuung in einer Einrichtung gemäß § 33

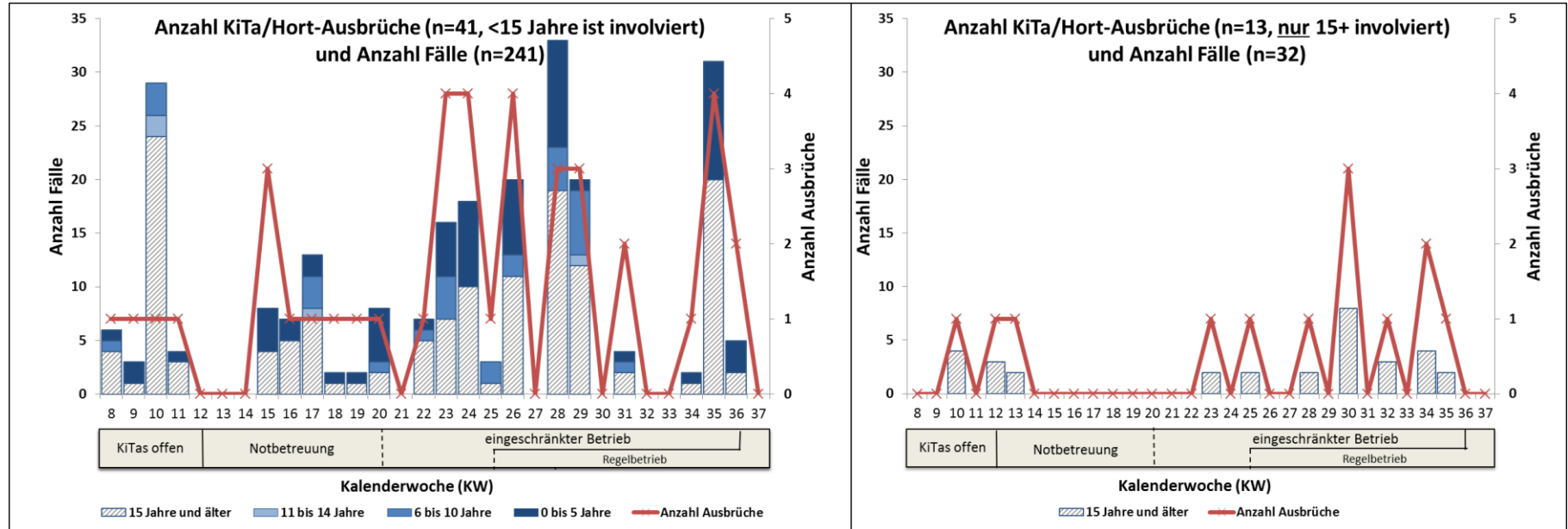
- Angaben liegen bei 3.194 von 4.384 (73%) Kindern im Alter von **1 bis 5 Jahren** vor
 - davon wurden insgesamt 1.109 (35%) gemäß § 33 betreut
 - in KW 37 hatten 49% der 1-5-Jährigen und 66% der 3-5-Jährigen eine Betreuung gemäß §33 angegeben





Ausbrüche in Kindergärten/Horte

- Insgesamt wurden in SurvNet 54 Ausbrüche in Kindergärten/Horte (≥ 2 Fälle) angelegt
 - 41 (76%) Ausbrüche inkl. mit Fällen < 15 Jahren, 28% (67/241) der Fälle sind 0 - 5 Jahre alt
 - 13 Ausbrüche nur mit Fällen 15 Jahre und älter





Ausbrüche in Schulen

- Insgesamt wurden in SurvNet 67 Ausbrüche in Schulen angelegt (≥ 2 Fälle, 0-5 Jahre ausgeschlossen)
 - 55 (82%) Ausbrüche inkl. mit Fällen < 21 Jahren, 11% (6-10J.), 34% (11-14J.), 22% (15-20J.), 33% (21+)
 - 12 Ausbrüche nur mit Fällen 21 Jahre und älter

