



COVID-19: Lage National, 14.09.2020

Informationen für den Krisenstab

Datenstand	Anzahl	Änderung zum Vortag		Inzidenz (Fälle/ 100.000 Einw.)
		Ganze Zahl	Prozent	
14.09.2020; 0:00 Uhr				
Bestätigte Fälle	260.355	+927	+0,36%	313
Verstorbene	9.350	+1	+0,01%	11,2
Anteil Verstorbene	3,6%			
Genesene	ca. 233.300			
7-Tage Inzidenz	10,3			

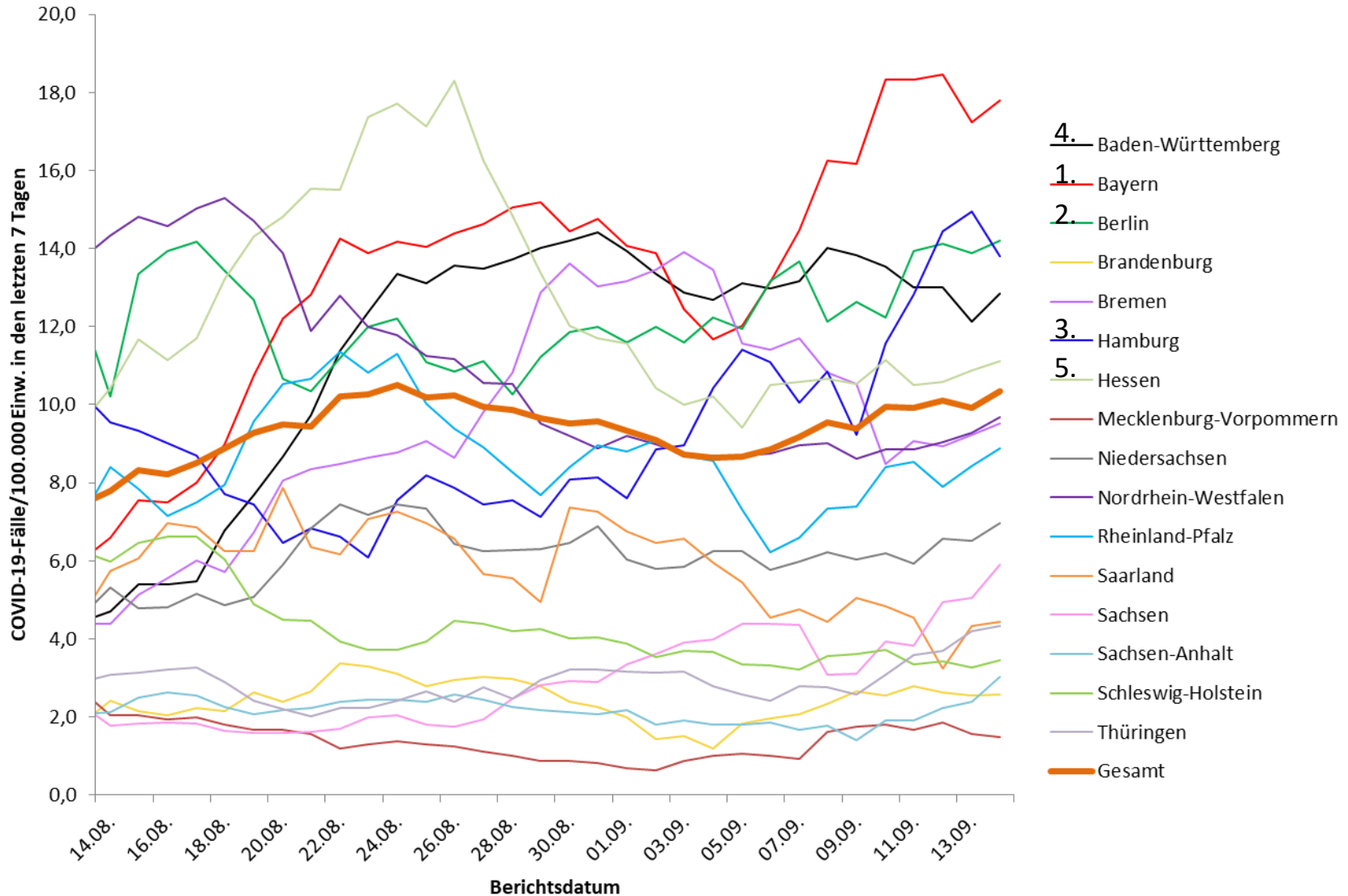
DIVI Datenstand 13.09.2020	Anzahl	Änderung zum Vortag
Aktuell ITS	220	-13
Beatmet	119	-10

Schätzung der Reproduktionszahl (R)

- Schätzung der Reproduktionszahl (R):
 - 14.09.2020: 1,18 (95%-Prädiktionsintervall: 0,95 – 1,40)
 - 13.09.2020: 1,18 (95%-Prädiktionsintervall: 0,94 – 1,38)
- Schätzung eines stabileren R (7-Tage-R):
 - 14.09.2020: 1,04 (95%-Prädiktionsintervall: 0,92 – 1,16)
 - 13.09.2020: 1,08 (95%- Prädiktionsintervall: 0,96 – 1,21)

7-Tages-Inzidenz nach Meldedatum Bundesländer

(Datenstand 14.09.2020 0:00 Uhr)



Geografische Verteilung in Deutschland: 7-Tage-Inzidenz

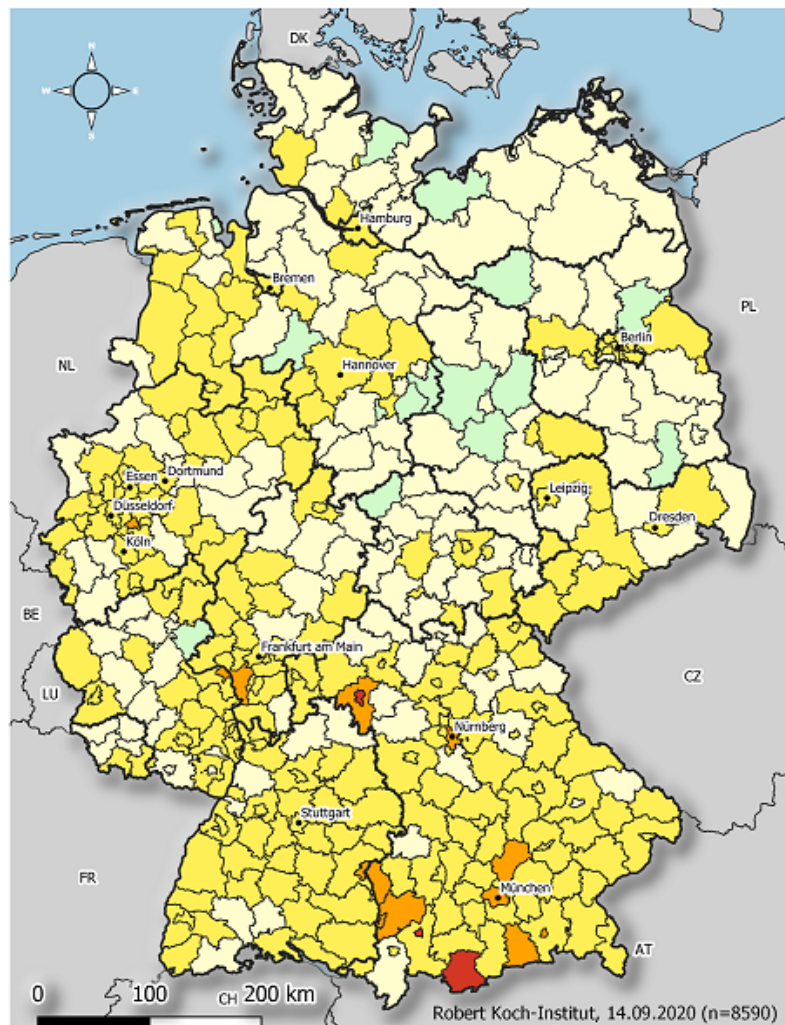


n = 8.590

14 LK mit 7-Tages-Inzidenz >25-50 Fälle/100.000 Einw.

3 LK mit 7-Tages-Inzidenz >50-100 Fälle/100.000 Einw.

0 LK mit 7-Tages-Inzidenz >100-500 Fälle/100.000 Einw.



Übermittelte
Fälle der
letzten
7
Tage

COVID19-AKTIVITÄT Stand: 14.09.2020

Fälle pro 100.000 Einwohner

- keine Fälle übermittelt [15]
- >0,0 - 5,0 [133]
- >5,0 - 25,0 [247]
- >25,0 - 50,0 [14]
- >50,0 - 100,0 [3]
- >100,0 - 500,0 [n/a]

	Kreis	Fälle	Inzidenz
1	LK Garmisch-Partenkirchen	49	55,4
2	SK Kaufbeuren	24	54,7
3	SK Würzburg	69	54,0
4	SK Rosenheim	28	44,2
5	LK Unterallgäu	56	38,9
6	SK Nürnberg	190	36,7
7	SK München	537	36,5
8	LK Miesbach	36	36,1
9	SK Solingen	55	34,5
10	SK Memmingen	15	34,2
11	LK Neu-Ulm	59	33,9
12	LK Freising	59	32,9
13	SK Berlin Friedrichshain-Kr	87	30,1
14	SK Ulm	38	30,1
15	LK Groß-Gerau	76	27,7

