



COVID-19: Lage National, 16.09.2020

Informationen für den Krisenstab

Datenstand	Anzahl	Änderung zum Vortag		Inzidenz (Fälle/ 100.000 Einw.)
		Ganze Zahl	Prozent	
16.09.2020; 0:00 Uhr				
Bestätigte Fälle	263.633	+1.901	+0,72%	317
Verstorbene	9.368	+6	+0,06%	11,3
Anteil Verstorbene	3,6%			
Genesene	ca. 236.000			
7-Tage Inzidenz	11,0			

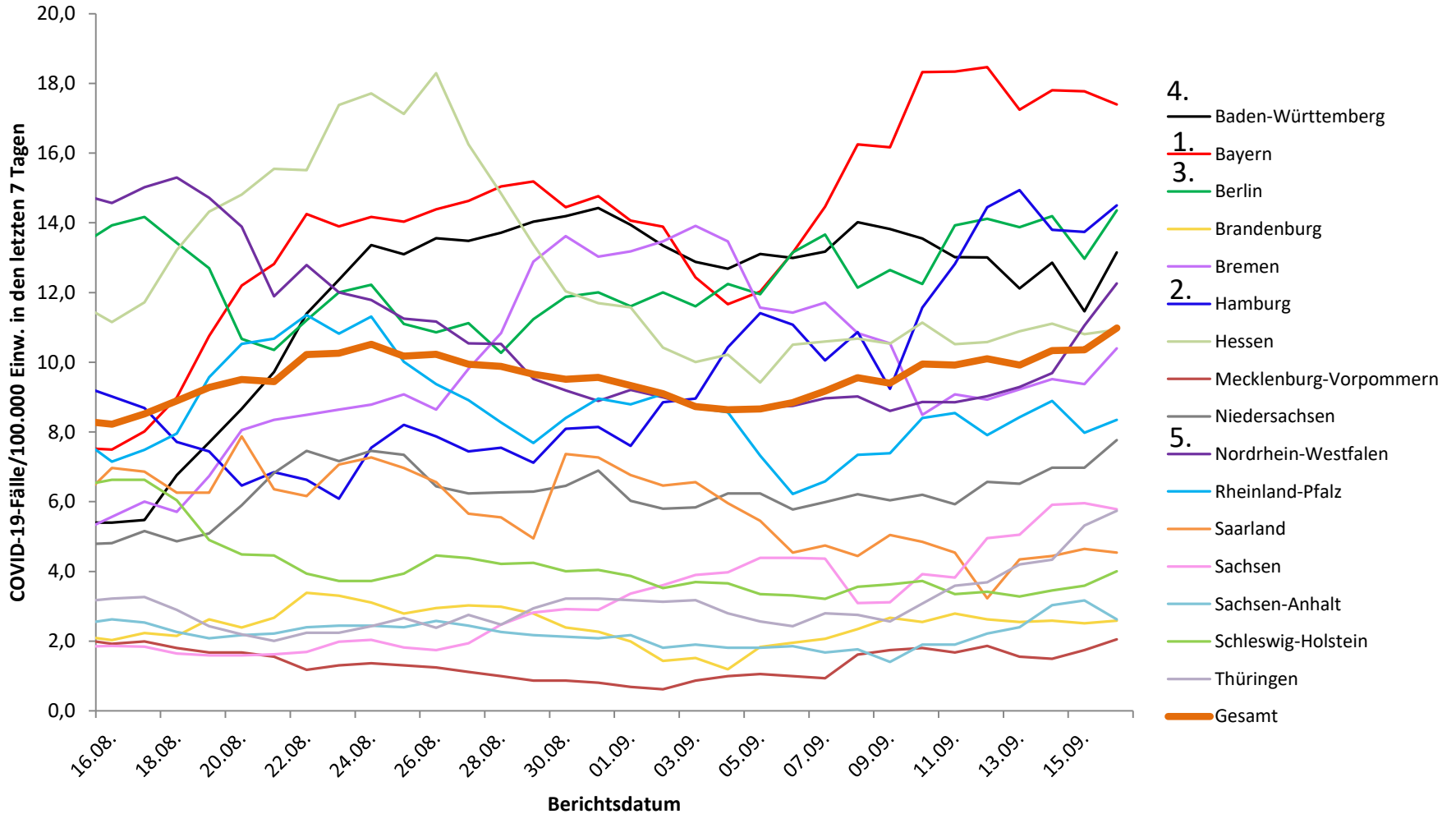
DIVI Datenstand 15.09.2020	Anzahl	Änderung zum Vortag
Aktuell ITS	236	-1
Beatmet	129	+6

Schätzung der Reproduktionszahl (R)

- Schätzung der Reproduktionszahl (R):
 - 16.09.2020: 1,00 (95%-Prädiktionsintervall: 0,81 – 1,23)
 - 15.09.2020: 1,04 (95%-Prädiktionsintervall: 0,82 – 1,25)
- Schätzung eines stabileren R (7-Tage-R):
 - 16.09.2020: 1,06 (95%-Prädiktionsintervall: 0,95 – 1,20)
 - 15.09.2020: 1,00 (95%- Prädiktionsintervall: 0,89 – 1,11)

7-Tages-Inzidenz nach Meldedatum Bundesländer

(Datenstand 16.09.2020 0:00 Uhr)



Geografische Verteilung in Deutschland: 7-Tage-Inzidenz

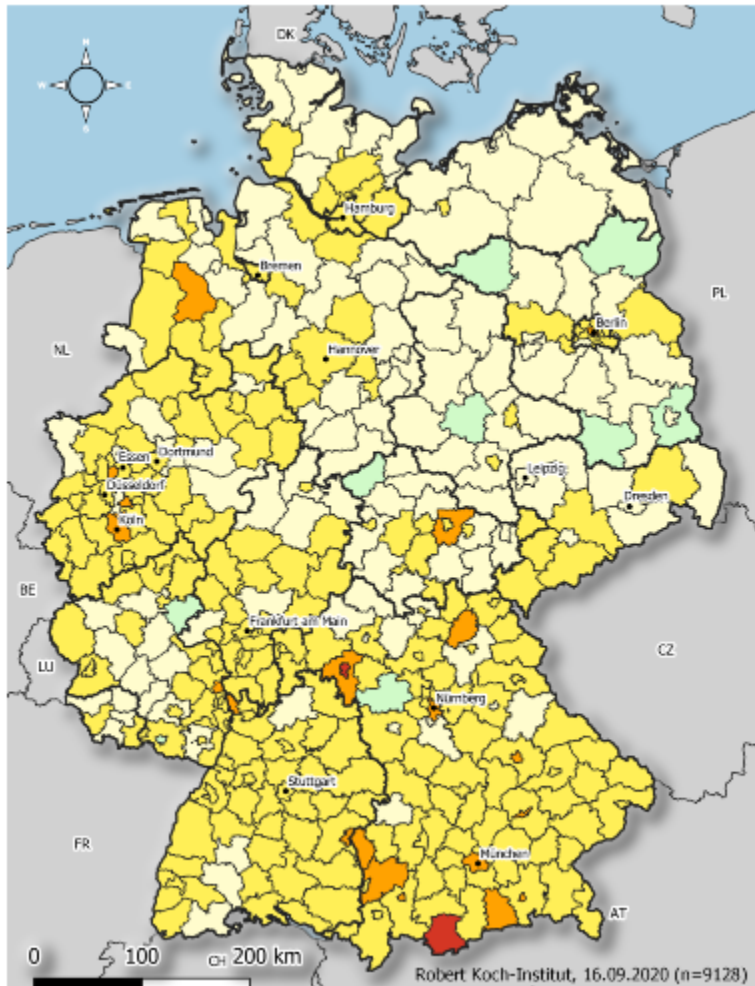


n = 9.128

22 LK mit 7-Tages-Inzidenz >25-50 Fälle/100.000 Einw.

2 LK mit 7-Tages-Inzidenz >50-100 Fälle/100.000 Einw.

0 LK mit 7-Tages-Inzidenz >100-500 Fälle/100.000 Einw.



Übermittelte
Fälle der
letzten

7

Tage

COVID19-AKTIVITÄT Stand: 16.09.2020

Fälle pro 100.000 Einwohner

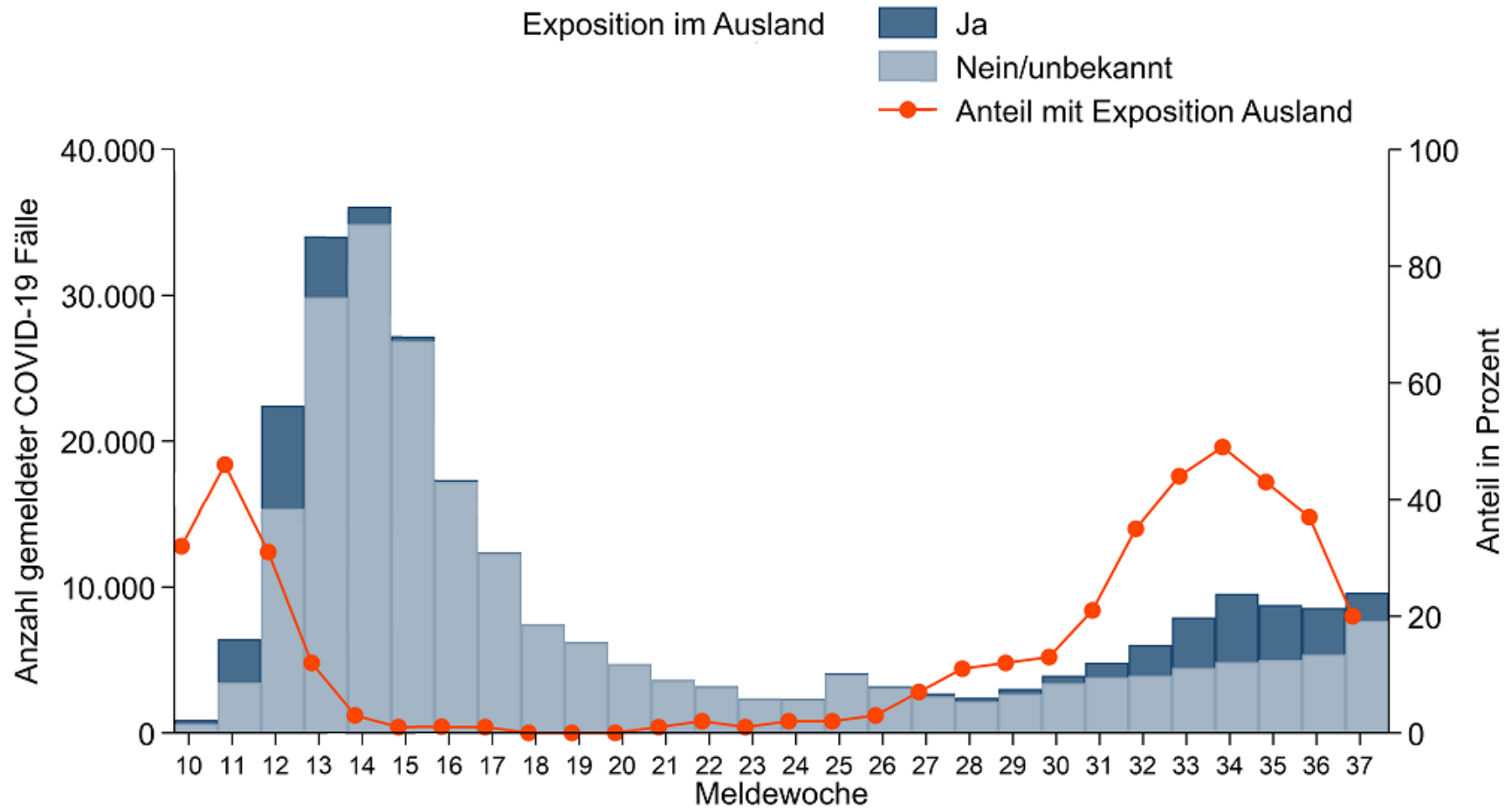
- keine Fälle übermittelt [9]
- >0,0 - 5,0 [128]
- >5,0 - 25,0 [251]
- >25,0 - 50,0 [22]
- >50,0 - 100,0 [2]
- >100,0 - 500,0 [n/a]

	Kreis	Fälle	Inzidenz
1	SK Würzburg	85	66,5
2	LK Garmisch-Partenkirchen	49	55,4
3	SK Kaufbeuren	21	47,8
4	SK Solingen	69	43,3
5	LK Kulmbach	31	43,1
6	SK Rosenheim	27	42,6
7	LK Würzburg	64	39,5
8	SK Landshut	26	35,9
9	SK Mülheim a.d.Ruhr	61	35,7
10	LK Neu-Ulm	60	34,4
11	SK München	500	34,0
12	LK Weimarer Land	27	32,9
13	SK Ulm	41	32,5
14	SK Regensburg	49	32,1
15	SK Berlin Friedrichshain-Kn	92	31,8





COVID-19-Fälle mit Expositionsort im Ausland, nach Meldewoche, Stand 16.09.2020, 0:00 Uhr



Am häufigsten genannte Expositionsländer der in den Meldewochen 34-37 übermittelten COVID-19-Fälle, Stand 15.09.2020, 0:00 Uhr

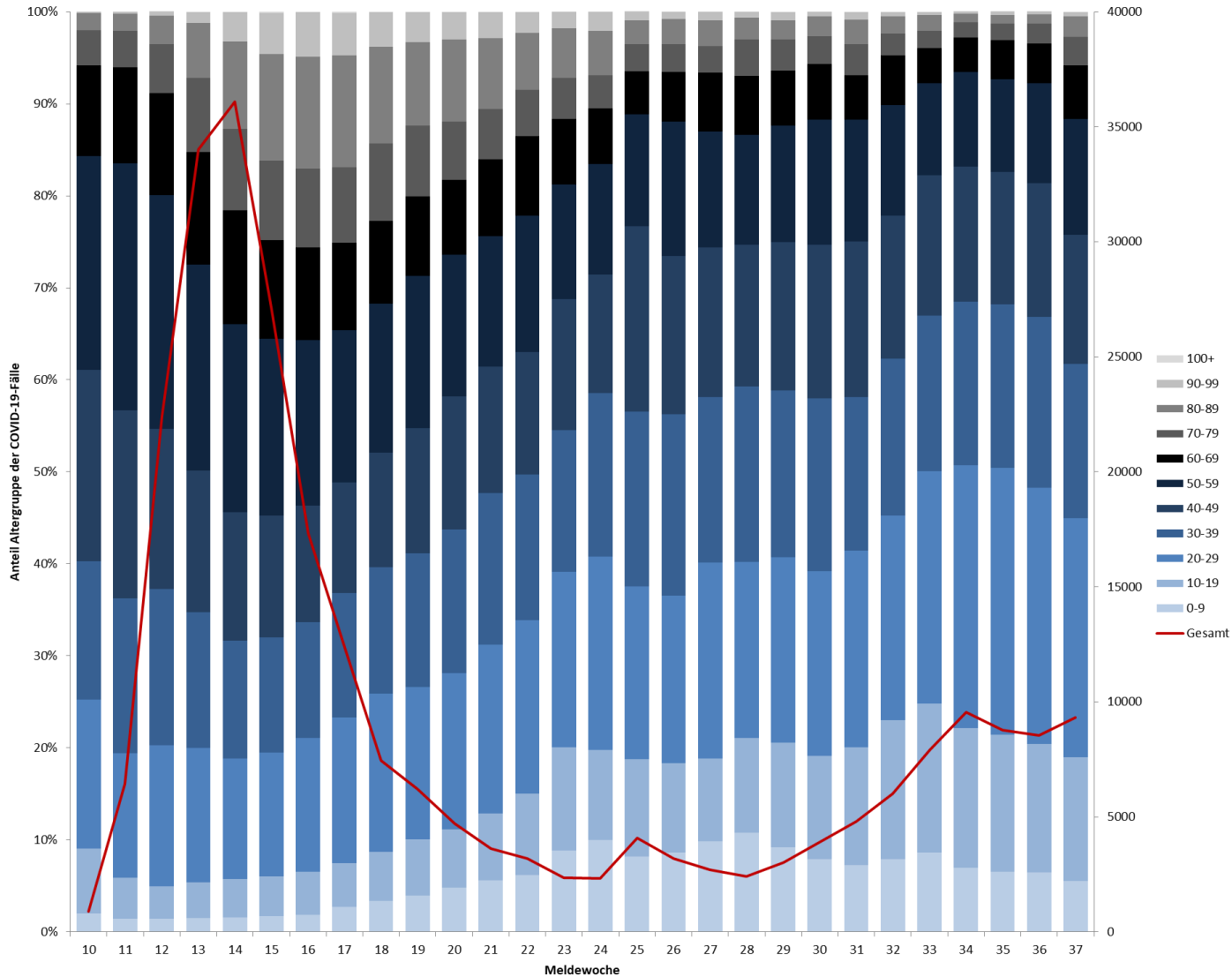


Expositionsland	KW34	KW35	KW36	KW37	Gesamt
Deutschland	2.672	2.671	2.794	3.484	11.621
Kroatien	1.153	892	609	170	2.824
Kosovo	958	755	409	148	2.270
Türkei	496	361	388	278	1.523
Bosnien und Herzegowina	296	209	186	77	768
Spanien	296	208	138	85	727
Rumänien	174	204	205	143	726
Frankreich	156	142	140	93	531
Italien	92	75	120	71	358
Ungarn	40	97	138	64	339
Bulgarien	186	69	46	17	318
Mazedonien	129	76	66	30	301
Tschechische Republik	44	49	86	116	295
Griechenland	63	59	95	65	282
Albanien	108	65	79	26	278
andere	488	447	396	325	1.656
Gesamt	7.428	6.434	5.952	5.243	25.057

25.057 Nennungen, davon 13.436 Ausland

24.566 Fälle mit Angaben, davon 13.346 im Ausland

Wochenvergleich Altersgruppen Stand 15.09.2020 0:00 Uhr





Ausbrüche: Neue Kreise mit über 35 Fällen /100.000 Einwohner

- LK Neu-Ulm (Inzidenz 36,2/100.000 Einwohner)
 - Anstieg der Fallzahlen ist überwiegend auf Reiserückkehrer und private Feiern zurückzuführen

- LK Würzburg (Inzidenz 35,2/100.000 Einwohner)
 - 10 Fälle sind drei verschiedenen Haushaltsausbrüchen zuzuordnen, 2 Fälle im Rahmen einer privaten Veranstaltung, 2 Fälle stehen im Zusammenhang mit einem Ausbruch in einer Gaststätte, sowie zwei Fälle im Ausbruch an einem Arbeitsplatz, 2 Fälle sind Reiserückkehrer



Weitere Kreise mit erwähnenswerten Ausbrüchen oder Fallzahlenanstiegen der Vorwoche:

- LK Cloppenburg (7-Tagesinzidenz 23,0/100.000 Einwohner)
 - Im Landkreis Cloppenburg ist beim SV Evenkamp fast die gesamte erste Herrenmannschaft mit dem Coronavirus infiziert, 10 Spieler und der Trainer wurden positiv getestet, alle haben milde Krankheitsverläufe
 - Verein spielte vorherige Woche gegen SC Winkum, diese Mannschaft steht vorsorglich unter Quarantäne

- LK Weimarer Land (7-Tagesinzidenz 30,5/100.000 Einwohner)
 - hoher Anstieg der Fallzahlen durch Senioren-Busfahrt ins tschechische Franzensbad
 - Nach einer Taufe wurden drei Familienmitglieder positiv auf Sars-Cov-2 getestet, darunter auch das Taufkind im Babyalter
 - Aufgrund des Fallzahlenanstiegs sind Einwohner Thüringens über die Warn-App NINA aufgerufen, sich strikt an die Corona-Vorschriften zu halten. Dazu gehört das Tragen eines Mund-Nasen-Schutzes in Restaurants und Geschäften.