



COVID-19: Lage National, 21.09.2020

Informationen für den Krisenstab

Datenstand	Anzahl	Änderung zum Vortag		Inzidenz (Fälle/ 100.000 Einw.)
		Ganze Zahl	Prozent	
21.09.2020; 0:00 Uhr				
Bestätigte Fälle	272.337	+ 922	+0,34%	328
Verstorbene	9.386	+ 0	+0,00%	11,3
Anteil Verstorbene	3,5%			
Genesene	ca. 242.200			
7-Tage-Inzidenz	13,1			

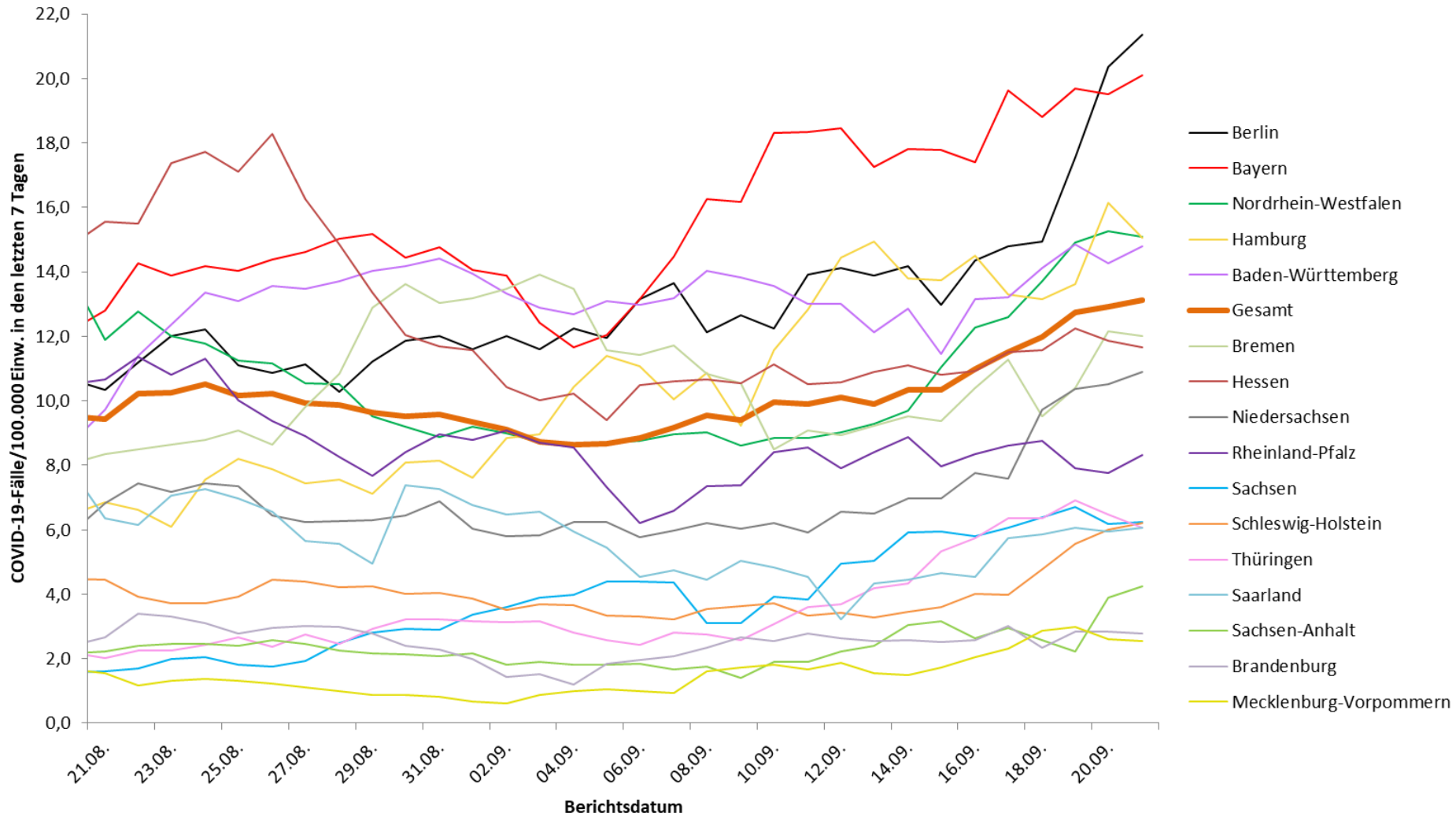
DIVI Datenstand 21.09.2020	Anzahl	Änderung zum Vortag
Aktuell ITS	267	-1
Beatmet	145	+1

Schätzung der Reproduktionszahl (R)

- Schätzung der Reproduktionszahl (R):
 - 21.09.2020: 1,06 (95%-Prädiktionsintervall: 0,88 – 1,28)
 - 20.09.2020: 1,22 (95%-Prädiktionsintervall: 0,99 – 1,48)
- Schätzung eines stabileren R (7-Tage-R):
 - 21.09.2020: 1,04 (95%-Prädiktionsintervall: 0,92 – 1,16)
 - 20.09.2020: 1,17 (95%- Prädiktionsintervall: 1,03 – 1,31)

7-Tage-Inzidenz der Bundesländer nach Berichtsdatum

(Datenstand 21.09.2020 0:00 Uhr)



Geografische Verteilung in Deutschland: 7-Tage-Inzidenz

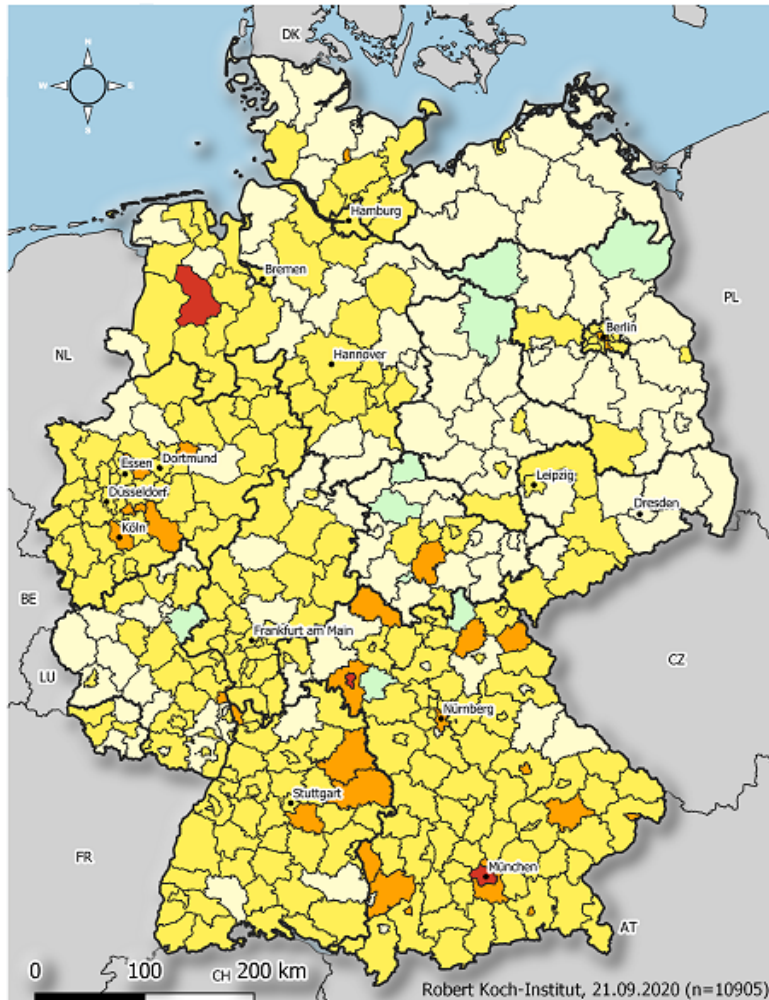


n = 10.905

30 LK mit 7-Tages-Inzidenz >25-50 Fälle/100.000 Einw.

3 LK mit 7-Tages-Inzidenz >50-100 Fälle/100.000 Einw.

0 LK mit 7-Tages-Inzidenz >100-500 Fälle/100.000 Einw.



Übermittelte
Fälle der
letzten
7
Tage

COVID19-AKTIVITÄT Stand: 21.09.2020

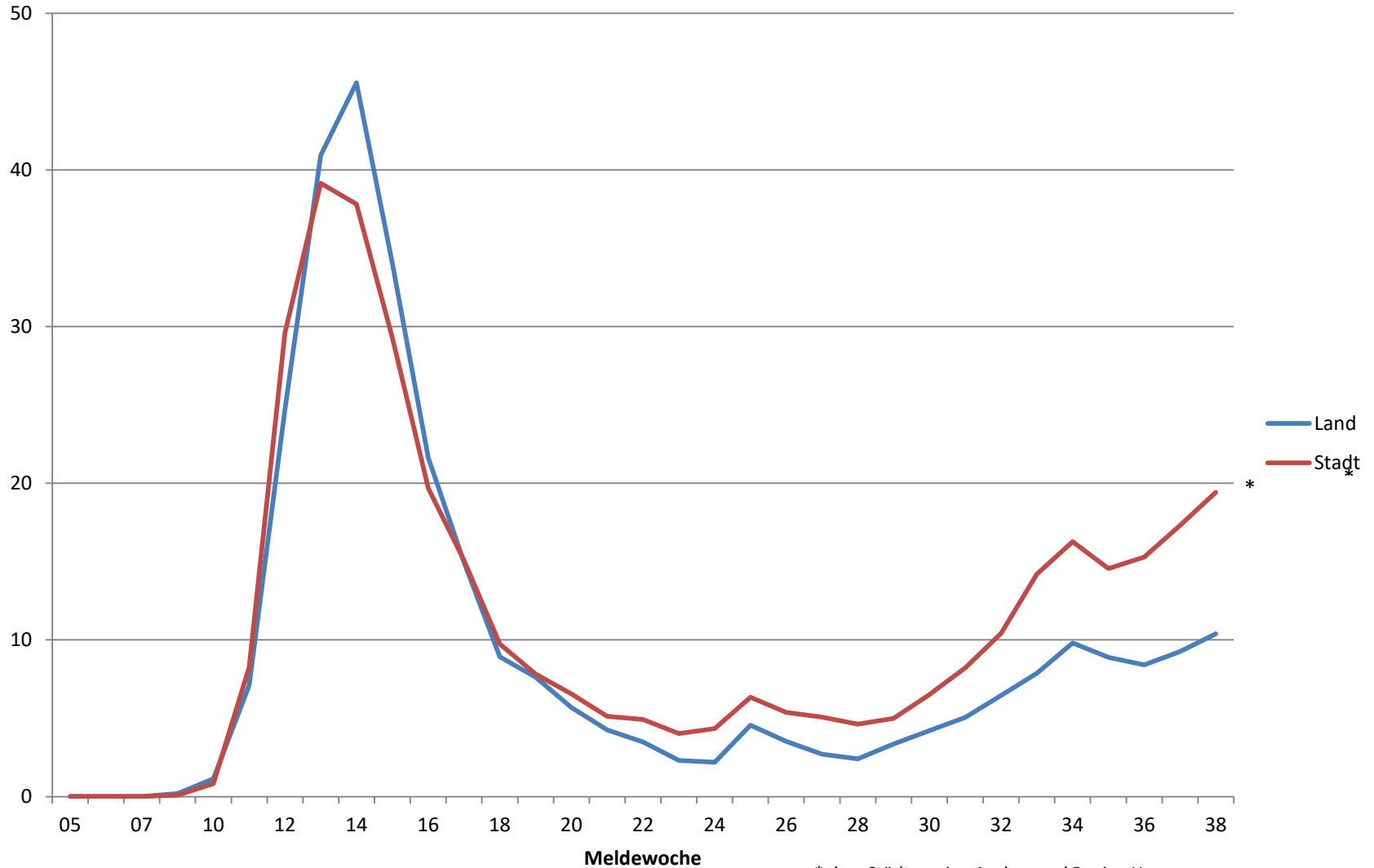
Fälle pro 100.000 Einwohner

- keine Fälle übermittelt [9]
- >0,0 - 5,0 [114]
- >5,0 - 25,0 [256]
- >25,0 - 50,0 [30]
- >50,0 - 100,0 [3]
- >100,0 - 500,0 [n/a]

	Kreis	Fälle	Inzidenz
1	SK Würzburg	78	61,0
2	LK Cloppenburg	100	59,1
3	SK München	769	52,3
4	SK Berlin Friedrichshain-Kr	141	48,8
5	SK Hamm	84	46,9
6	SK Gelsenkirchen	115	44,1
7	LK Neu-Ulm	73	41,9
8	LK Würzburg	66	40,8
9	SK Remscheid	42	37,8
10	SK Berlin Mitte	134	34,9
11	SK Köln	360	33,2
12	LK Ilm-Kreis	36	33,1
13	LK Oberbergischer Kreis	90	33,0
14	LK Wunsiedel i.Fichtelgebir	24	32,8
15	SK Neumünster	25	31,5



COVID-19-Inzidenz nach Stadt-/Landkreis und Meldewoche



Erstellt von Sabine Ritter (FG34)

*ohne Städteregion Aachen und Region Hannover

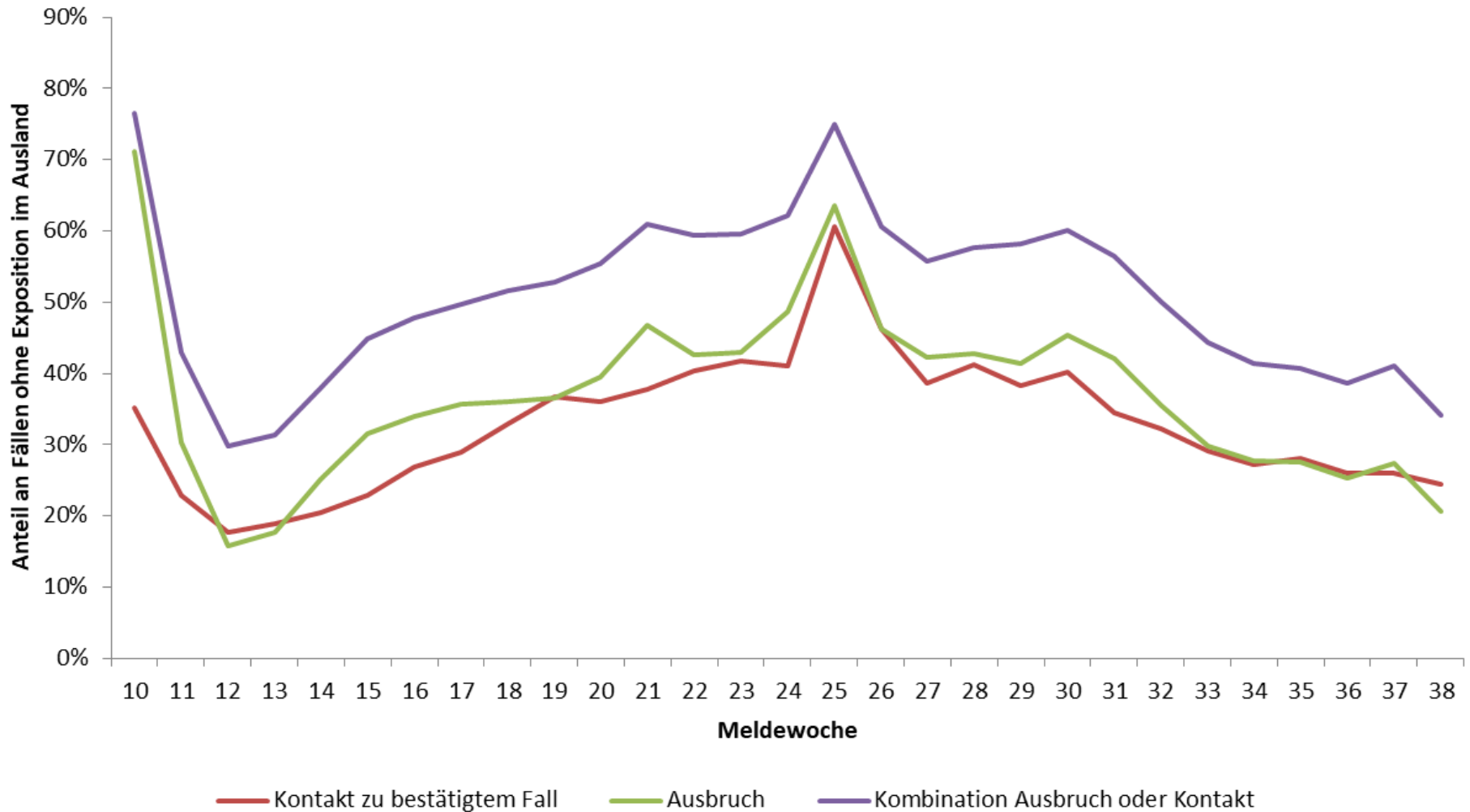


Fälle mit Angaben Epidemiologie (nach Meldewoche) (nur Fälle ohne Expositionsort im Ausland)

Meldewoche	Anzahl Fälle	Kontakt zu bestätigtem Fall				Ausbruch		Kombination Ausbruch oder Kontakt	
		Fälle mit Angaben	Angabe ja	Anteil an Fällen mit Angaben	Anteil an allen Fällen	Fälle mit Ausbruch	Anteil	Anzahl	Anteil
10	620	284	218	77%	35%	441	71%	474	76%
11	3516	1211	807	67%	23%	1067	30%	1513	43%
12	15701	4481	2767	62%	18%	2492	16%	4672	30%
13	30121	9511	5705	60%	19%	5341	18%	9423	31%
14	35008	11245	7144	64%	20%	8827	25%	13301	38%
15	26906	9373	6156	66%	23%	8469	31%	12067	45%
16	17226	6739	4641	69%	27%	5844	34%	8244	48%
17	12307	4864	3566	73%	29%	4392	36%	6120	50%
18	7398	3072	2434	79%	33%	2664	36%	3822	52%
19	6203	2656	2277	86%	37%	2266	37%	3280	53%
20	4703	2147	1693	79%	36%	1854	39%	2606	55%
21	3588	1635	1355	83%	38%	1679	47%	2187	61%
22	3145	1483	1268	86%	40%	1340	43%	1869	59%
23	2327	1066	970	91%	42%	1000	43%	1388	60%
24	2296	1039	944	91%	41%	1116	49%	1429	62%
25	4024	2576	2436	95%	61%	2554	63%	3014	75%
26	3113	1557	1442	93%	46%	1440	46%	1886	61%
27	2508	1067	967	91%	39%	1061	42%	1400	56%
28	2172	984	897	91%	41%	928	43%	1253	58%
29	2685	1142	1029	90%	38%	1110	41%	1563	58%
30	3446	1484	1385	93%	40%	1561	45%	2073	60%
31	3882	1511	1341	89%	35%	1633	42%	2193	56%
32	4043	1421	1306	92%	32%	1436	36%	2022	50%
33	4541	1534	1324	86%	29%	1357	30%	2010	44%
34	4947	1540	1350	88%	27%	1369	28%	2045	41%
35	5102	1577	1429	91%	28%	1404	28%	2080	41%
36	5474	1571	1421	90%	26%	1384	25%	2114	39%
37	7736	2202	2012	91%	26%	2125	27%	3174	41%
38	9763	2603	2388	92%	24%	2022	21%	3336	34%



Fälle mit Angaben Epidemiologie (nach Meldewoche) (nur Fälle ohne Expositionsort im Ausland)





Fälle mit Angaben Epidemiologie (nach Bundesland) (nur Fälle ohne Expositionsort im Ausland)

Bundesland	Anzahl Fälle	Kontakt zu bestätigtem Fall				Ausbruch		Kombination Ausbruch oder Kontakt	
		Fälle mit Angaben	Angabe ja	Anteil an Fällen mit Angaben	Anteil an allen Fällen	Fälle mit Ausbruch	Anteil	Anzahl	Anteil
Baden-Württemberg	38931	10608	8348	21%	79%	12412	32%	16399	42%
Bayern	57942	18170	13392	23%	74%	11895	21%	20310	35%
Berlin	11163	7433	4905	44%	66%	3971	36%	6283	56%
Brandenburg	3634	1590	1215	33%	76%	1659	46%	2127	59%
Bremen	1850	1085	924	50%	85%	454	25%	1046	57%
Hamburg	5465	208	205	4%	99%	2151	39%	2173	40%
Hessen	13950	8798	6277	45%	71%	6042	43%	8635	62%
Mecklenburg-Vorpommern	883	395	232	26%	59%	564	64%	614	70%
Niedersachsen	16995	5124	4215	25%	82%	5697	34%	7744	46%
Nordrhein-Westfalen	57556	20185	15488	27%	77%	17462	30%	25667	45%
Rheinland-Pfalz	8345	2652	1918	23%	72%	2297	28%	3385	41%
Saarland	2882	782	592	21%	76%	538	19%	964	33%
Sachsen	5903	849	761	13%	90%	1274	22%	1708	29%
Sachsen-Anhalt	2062	768	588	29%	77%	806	39%	1069	52%
Schleswig-Holstein	3607	2269	1740	48%	77%	1489	41%	2206	61%
Thüringen	3463	2716	1917	55%	71%	1572	45%	2340	68%
Gesamtergebnis	234631	83632	62717	27%	75%	70283	30%	102670	44%