

The background of the slide is a blue-tinted photograph of a large crowd of people, seen from above, with their figures in silhouette against a lighter blue sky. The crowd is dense and occupies most of the frame.

# COALA

## Modul 4 der Corona-Kita- Studie

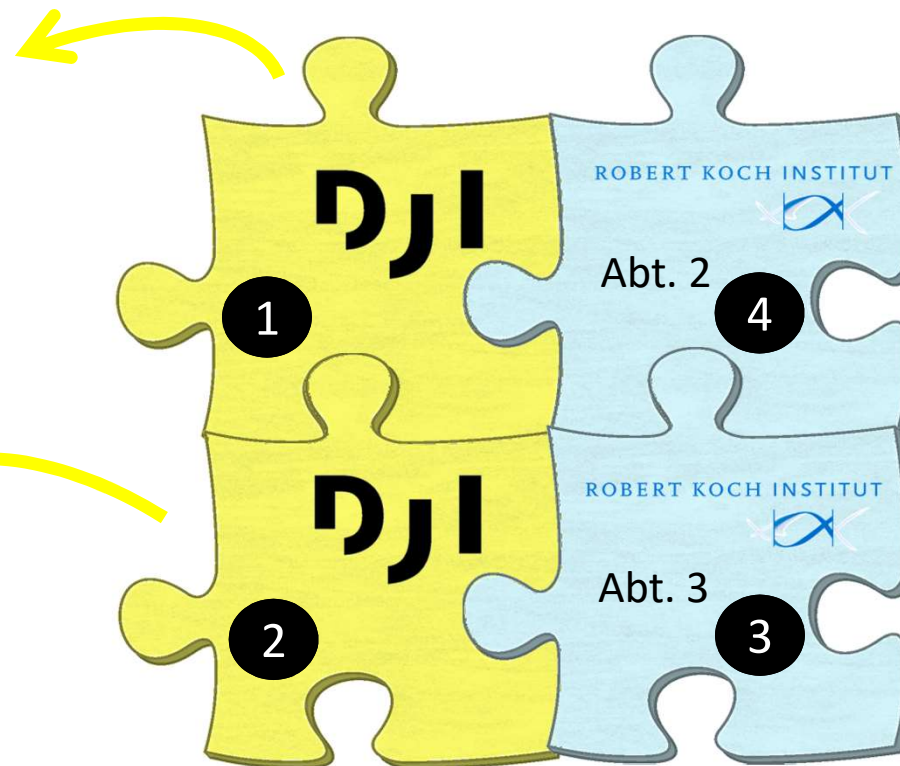
- Kooperation Deutsches Jugendinstitut (DJI) & Robert Koch-Institut (RKI)
- Studiendesign mit 4 Modulen, Juni 2020 - Dezember 2021

## 1. Wie gehen Kitas / Familien mit Betreuungsalltag um?

- *Online-Survey mit Kitas (n=3000) und Eltern (n=600)*

## 2. Wie ändern sich Betreuungszeiten/ -kapazitäten?

- *Aufbau Kita-Register*
- *Angaben zu Schließungen, Gruppengrößen etc.*



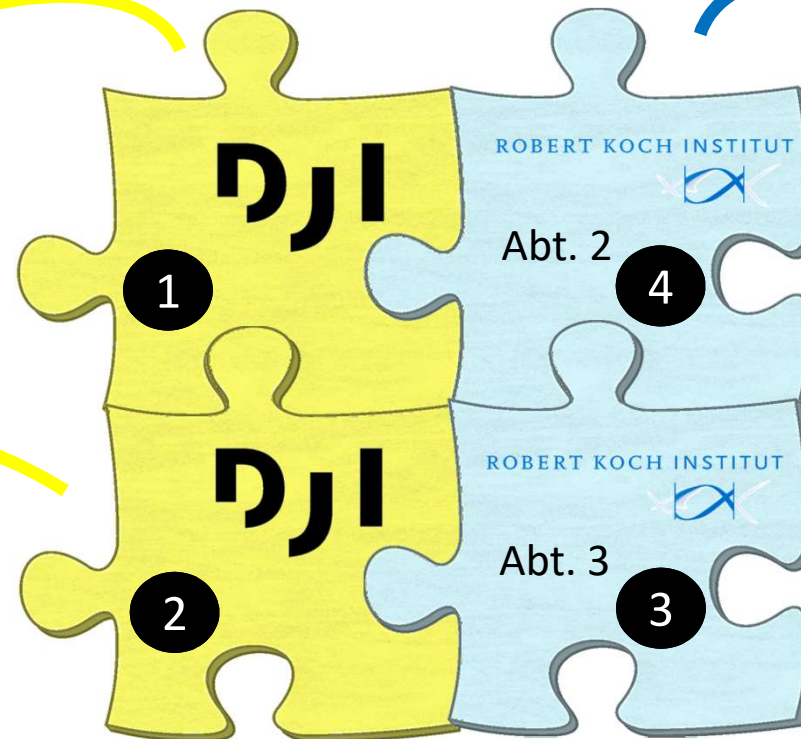
- Kooperation Deutsches Jugendinstitut (DJI) & Robert Koch-Institut (RKI)
- Studiendesign mit 4 Modulen, Juni 2020 - Dezember 2021

## 1. Wie gehen Kitas / Familien mit Betreuungsalltag um?

- *Online-Survey mit Kitas (n=3000) und Eltern (n=600)*

## 2. Wie ändern sich Betreuungszeiten/ -kapazitäten?

- *Aufbau Kita-Register*
- *Angaben zu Schließungen, Gruppengrößen etc.*



## 4. Welche Rolle spielen Kinder als Überträger?

- *Anlassbezogene Untersuchungen in Kitas*

## 3. Wie häufig sind SARS-CoV-2-Meldung bei Kindern?

- *Syndromische Surveillance (GrippeWeb)*
- *Meldedaten*

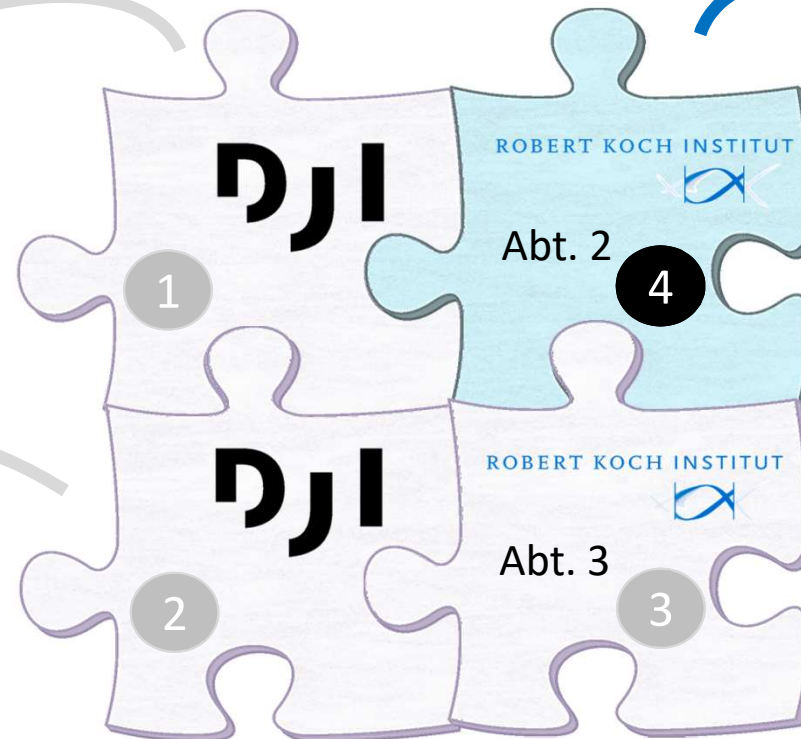
- Kooperation Deutsches Jugendinstitut (DJI) & Robert Koch-Institut (RKI)
- Studiendesign mit 4 Modulen, Juni 2020 - Dezember 2021

## 1. Wie gehen Kitas / Familien mit Betreuungsalltag um?

- *Online-Survey mit Kitas (n=3000) und Eltern (n=600)*

## 2. Wie ändern sich Betreuungszeiten/ -kapazitäten?

- *Aufbau Kita-Register*
- *Angaben zu Schließungen, Gruppengrößen etc.*



## 4. Welche Rolle spielen Kinder als Überträger?

- *Anlassbezogene Untersuchungen in Kitas*

## 3. Wie häufig sind SARS-CoV-2-Meldung bei Kindern?

- *Syndromische Surveillance (GrippeWeb)*
- *Meldedaten*





**Corona-KiTa-Studie und COALA**  
Für die Corona-KiTa-Studie untersuchen das Deutsche Jugendinstitut (DJI) und das Robert Koch-Institut (RKI) die Situation der Kindertagesbetreuung aus sozialwissenschaftlicher und medizinischer Sicht. Die Teilstudie COALA ist eine von insgesamt vier Bestandteilen der Corona-KiTa-Studie, die vom Bundesministerium für Gesundheit sowie dem Bundesministerium für Familie, Senioren, Frauen und Jugend finanziert wird.

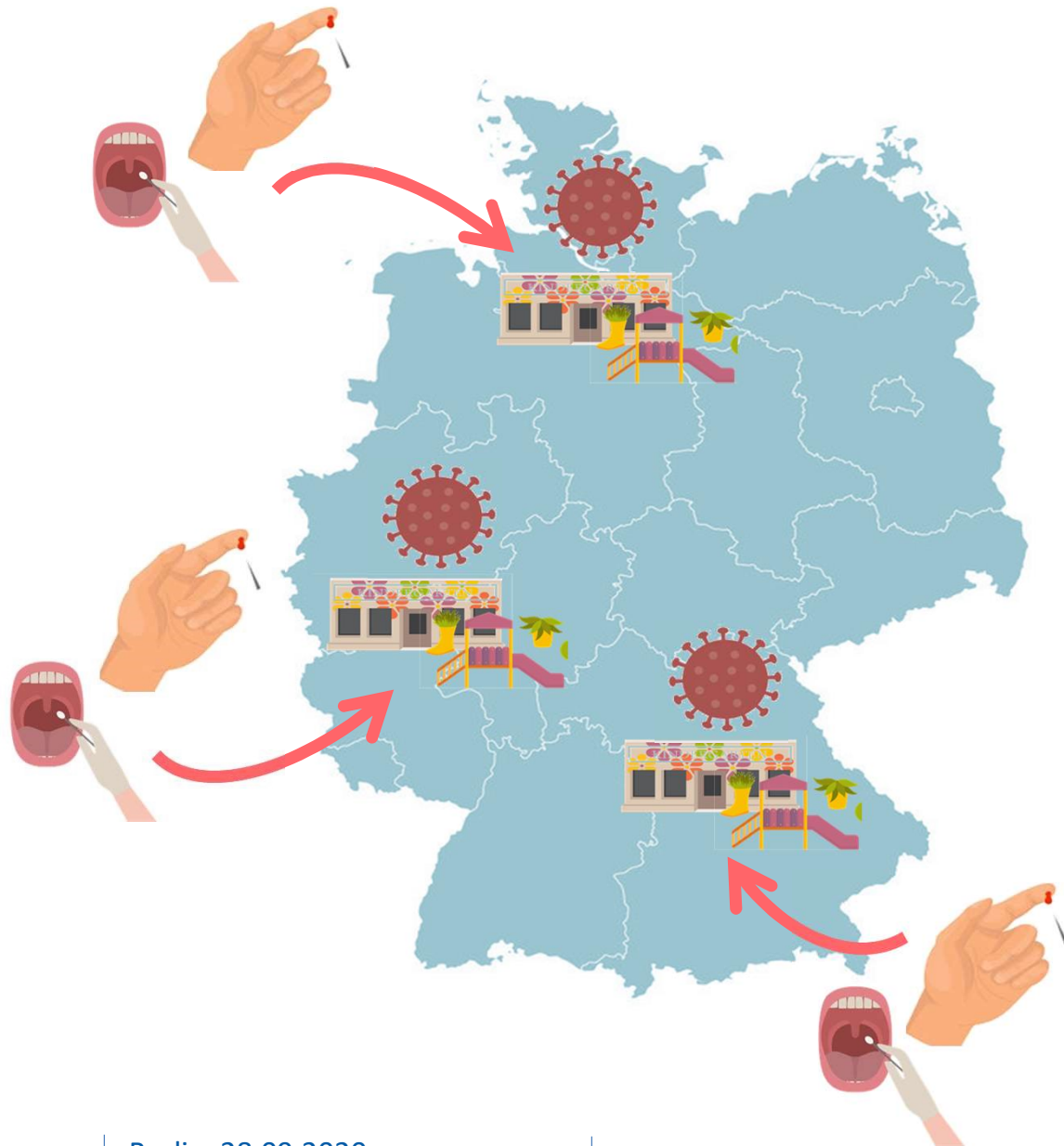
## Corona: Anlassbezogene Untersuchungen in Kitas (COALA)

Sie kontaktieren Sie uns per E-Mail oder telefonisch unter 0800 75 13 13 (kostenfrei) über das Internet [www.rki.de/coala](http://www.rki.de/coala) oder [www.corona-kita-studie.de](http://www.corona-kita-studie.de)  
Prof. Dr. Julika Loss | [lossj@rki.de](mailto:lossj@rki.de)  
**Leitung der Abteilung für Epidemiologie und Gesundheitsmonitoring**  
PD Dr. Thomas Lampert | [lampertt@rki.de](mailto:lampertt@rki.de)  
**Postanschrift**  
Robert Koch-Institut, Abteilung für Epidemiologie und Gesundheitsmonitoring, COALA,  
General-Pape-Straße 62–66, 12101 Berlin

**Studieninformation zu COALA**  
„Corona: Anlassbezogene Untersuchungen in Kitas“

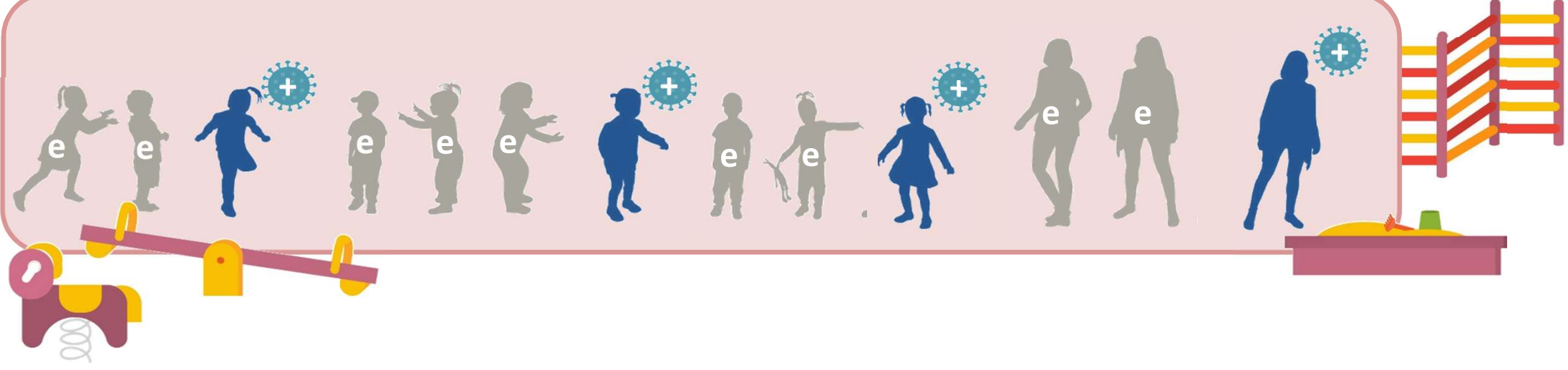
- ### Das Wichtigste
- ▶ COALA findet in Kitas und Kindertagesstätten den aktuellen Status der Kindertagesbetreuung
  - ▶ Teilnehmende Kitas arbeiten mit den Gesundheitsämtern ausgewählter Bundesländer zusammen
  - ▶ COALA untersucht die Gesundheit von Beschäftigten und Kindern in ausgewählten Kitas
  - ▶ Insgesamt nehmen ca. 100 Kitas an COALA teil.

- ### Um diese Fragen geht es
- ▶ Welche Rolle spielen Kitas bei der Übertragung des Coronavirus?
  - ▶ Welche Symptome treten bei Kindern über welchen Altersgruppen auf?
  - ▶ Wie häufig verlaufen COVID-19-Infektionen bei Kindern asymptomatisch?
- Die Teilnahme an der Studie ist kostenlos.

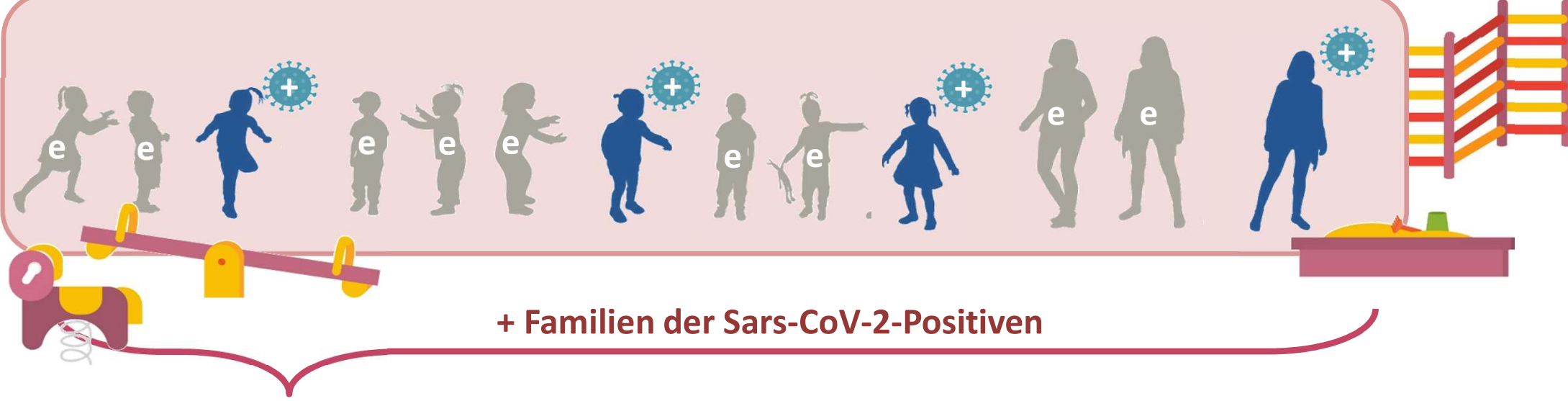


- Bundesweit werden Untersuchungen in Kitas durchgeführt
- Eingeschlossen werden nur Kitas mit einem **akuten Ausbruchsgeschehen**
  - ✓ *mind. 1 Kind SARS-CoV2-positiv oder*
  - ✓ *mind. 1 Mitarbeitende/r SARS-CoV2-positiv*
- Geplant: 20-30 Kitas in 6-8 Monaten
- Infizierte und Exponierte aus der Kita bzw. den Familien werden zuhause besucht, untersucht & befragt
  - ✓ *danach: Selbstabstriche über 12 Tage*
- Befragung der Kita-Leitungen

# Kita



# Kita



+ Familien der Sars-CoV-2-Positiven



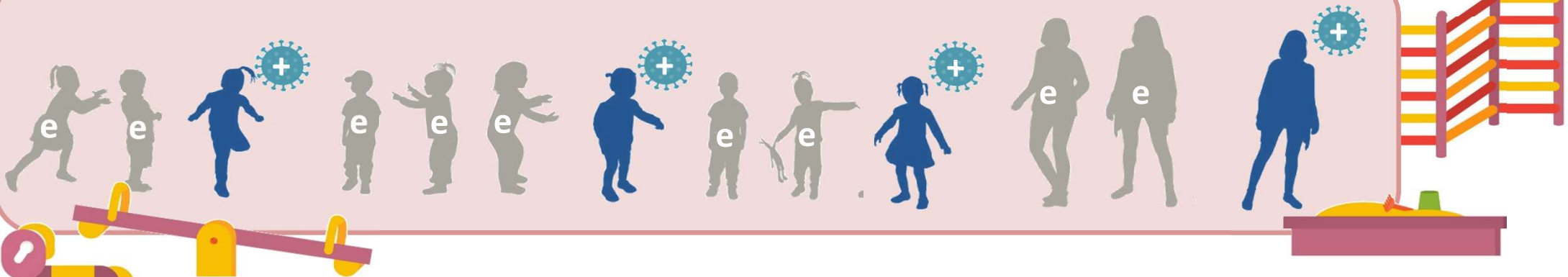
# Kita



## Hausbesuch durch RKI-Team

- Abstrich Mund-Nase (PCR)
- Speichelprobe (PCR)
- Blutentnahme (Fingerkuppe)
- Befragung

# Kita

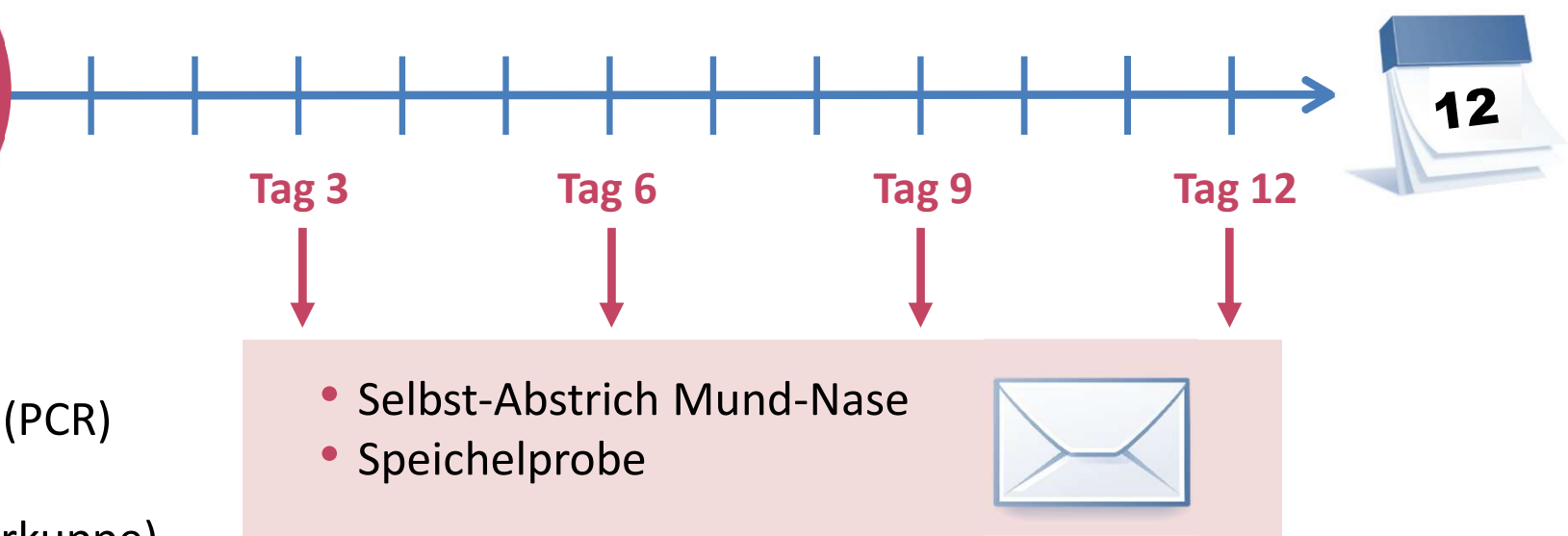


+ Familien der Sars-CoV-2-Positiven



## Hausbesuch durch RKI-Team

- Abstrich Mund-Nase (PCR)
- Speichelprobe (PCR)
- Blutentnahme (Fingerkuppe)
- Befragung



# Kita

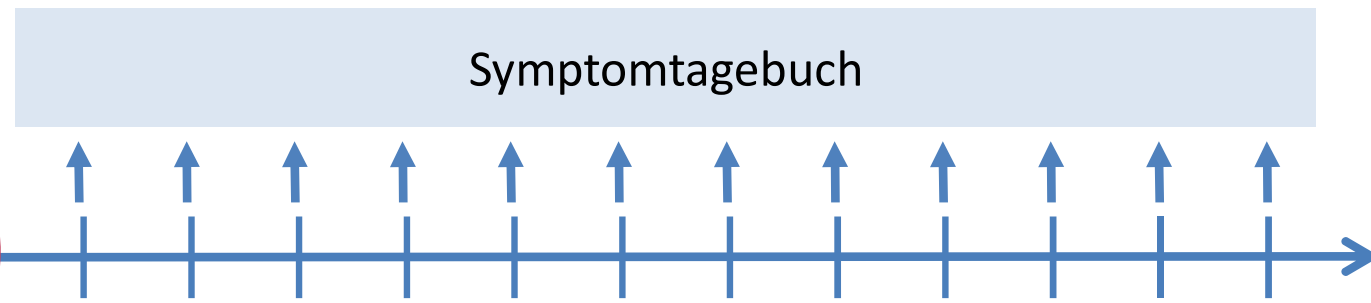


## Symptomtagebuch



### Hausbesuch durch RKI-Team

- Abstrich Mund-Nase (PCR)
- Speichelprobe (PCR)
- Blutentnahme (Fingerkuppe)
- Befragung



Tag 3

Tag 6

Tag 9

Tag 12

- Selbst-Abstrich Mund-Nase
- Speichelprobe



# Fragestellungen

## 1. Wie infektiös sind Kinder?

→ *Welche Rolle spielen Kinder im Infektionsgeschehen von SARS-CoV-2?*

## 2. Wie verlaufen die COVID-19-Infektionen bei Kindern?

## 3. Welche Rolle spielt das Kita-Umfeld?





# Fragestellungen

## 1. Wie infektiös sind Kinder?

→ *Welche Rolle spielen Kinder im Infektionsgeschehen von SARS-CoV-2?*

## 2. Wie verlaufen die COVID-19-Infektionen bei Kindern?

## 3. Welche Rolle spielt das Kita-Umfeld?



## Untersuchungsansätze bei COALA

- Berechnung der sekundären Attackrate (wie viele Kontaktpersonen hat ein infiziertes Kind im Haushalt // in der Kita angesteckt)?  
(im Vergleich zu Erwachsenen)
  - ✓ Alle Kontaktpersonen in Kitas / Haushalten werden engmaschig getestet
  - ✓ Positive Fälle können sicher und früh durch die regelmäßigen Abstriche entdeckt werden
  - ✓ Symptomtagebücher und Fragebögen helfen, die zeitliche Sequenz der Infekte festzustellen

# Fragestellungen

## 1. Wie infektiös sind Kinder?

→ *Welche Rolle spielen Kinder im Infektionsgeschehen von Corona?*

## 2. Wie verlaufen die COVID-19-Infektionen bei Kindern?

## 3. Welche Rolle spielt das Kita-Umfeld?



# Wie verlaufen COVID-19-Infektionen bei Kindern?

## Untersuchungsansätze bei COALA

1. Symptome von Kindern werden mit Tagebuch erfasst – über ca. 2 Wochen
  2. Viral load wird alle drei Tage gemessen (in Abstrichen und Speichel) – über ca. 2 Wochen
- So kann man feststellen...
- Wann beginnt die Symptomatik (Inkubationszeit)?
  - Wie viele Fälle verlaufen asymptomatisch?
  - Wie lange dauern die Beschwerden an?
  - Wie verhält sich die Symptomatik zur Virusmenge?



# Fragestellungen

## 1. Wie infektiös sind Kinder?

→ *Welche Rolle spielen Kinder im Infektionsgeschehen von Corona?*

## 2. Wie verlaufen die COVID-19-Infektionen bei Kindern?

## 3. Welche Rolle spielt das Kita-Umfeld?



# Welche Rolle spielt das Kita-Umfeld?

## Untersuchungsansätze bei COALA

- Die Kita-Leitungen werden befragt zu
  - ✓ Gruppenstruktur, Gruppentrennung (innen/außen)
  - ✓ Räumlichkeiten  
(Anzahl, Größe, Sanitäreinrichtungen)
  - ✓ Außengelände
  - ✓ Hygienemaßnahmen
- Diese Faktoren werden in Zusammenhang gesetzt mit dem Ausbruchsgeschehen
- So können Auffälligkeiten und Muster beschrieben werden

# COALA – Stand und Ausblick

ROBERT KOCH INSTITUT



*Juni  
2020*

Berlin, 28.09.2020

Corona-Kita-Studie

# COALA – Stand und Ausblick

