

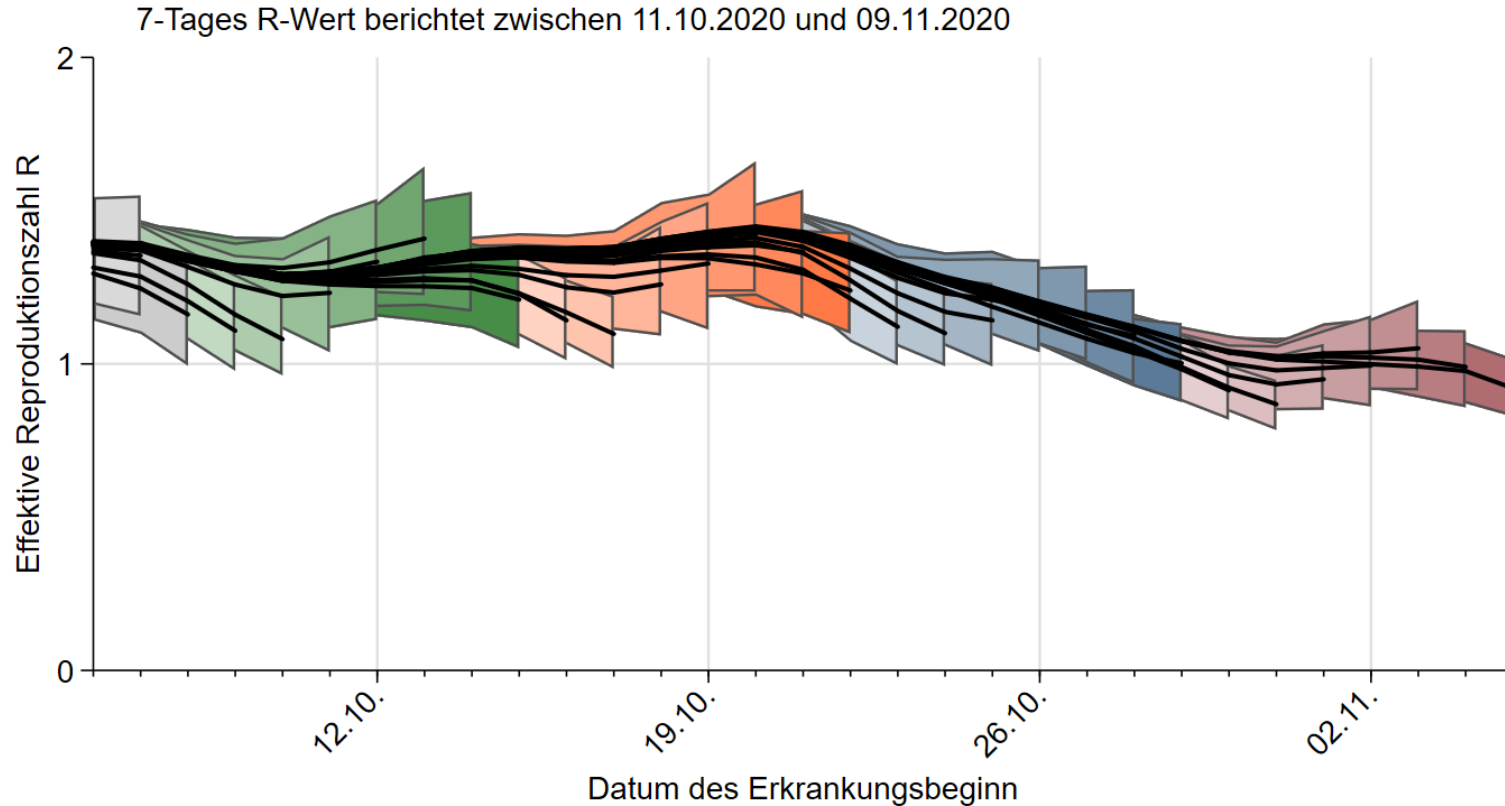


# Abbildungen zur Evaluation des R-Wertes

Dr. Matthias an der Heiden, 09.11.2020

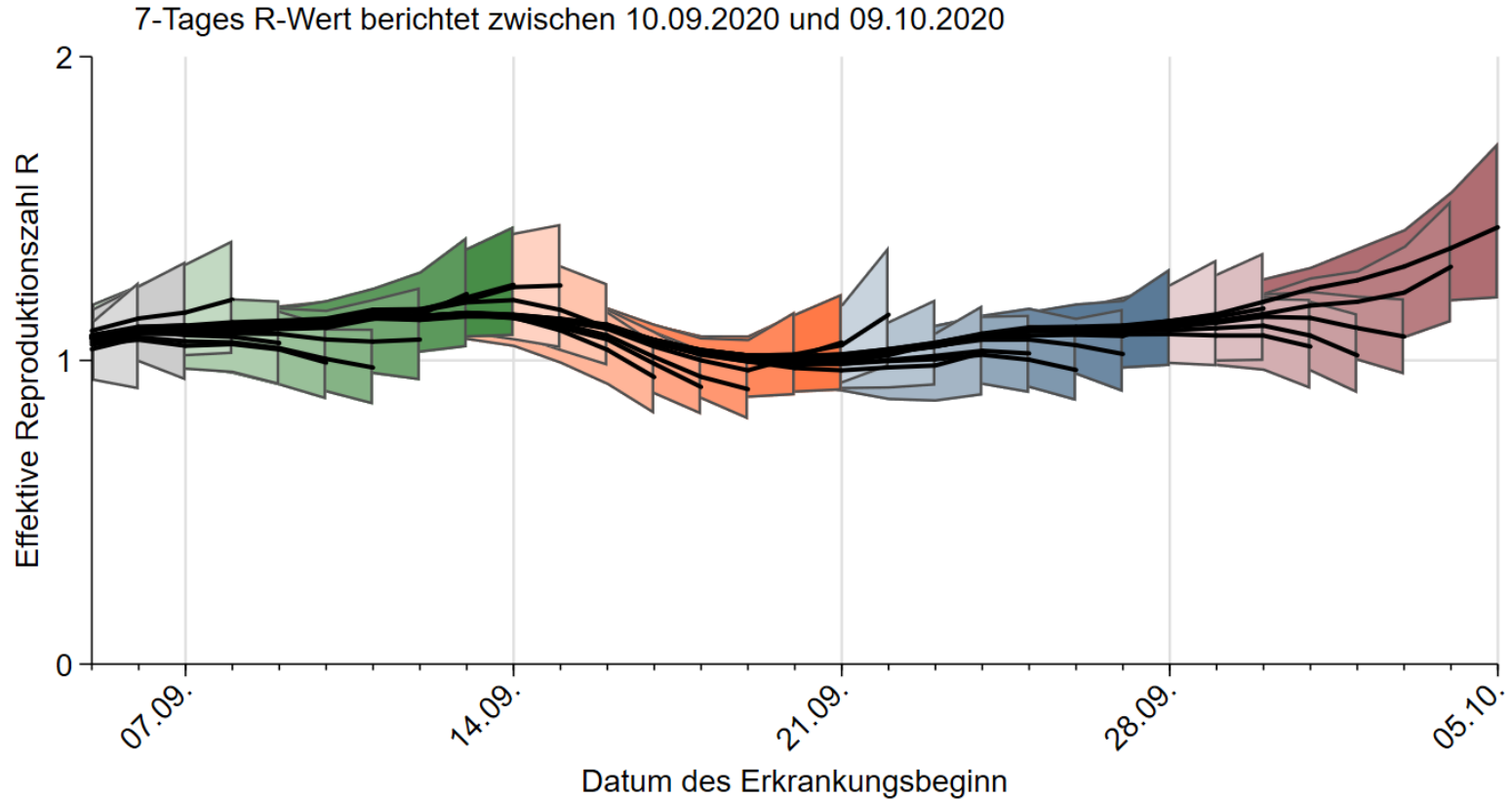


# Verlauf des 7-Tages R-Wert im Oktober/November



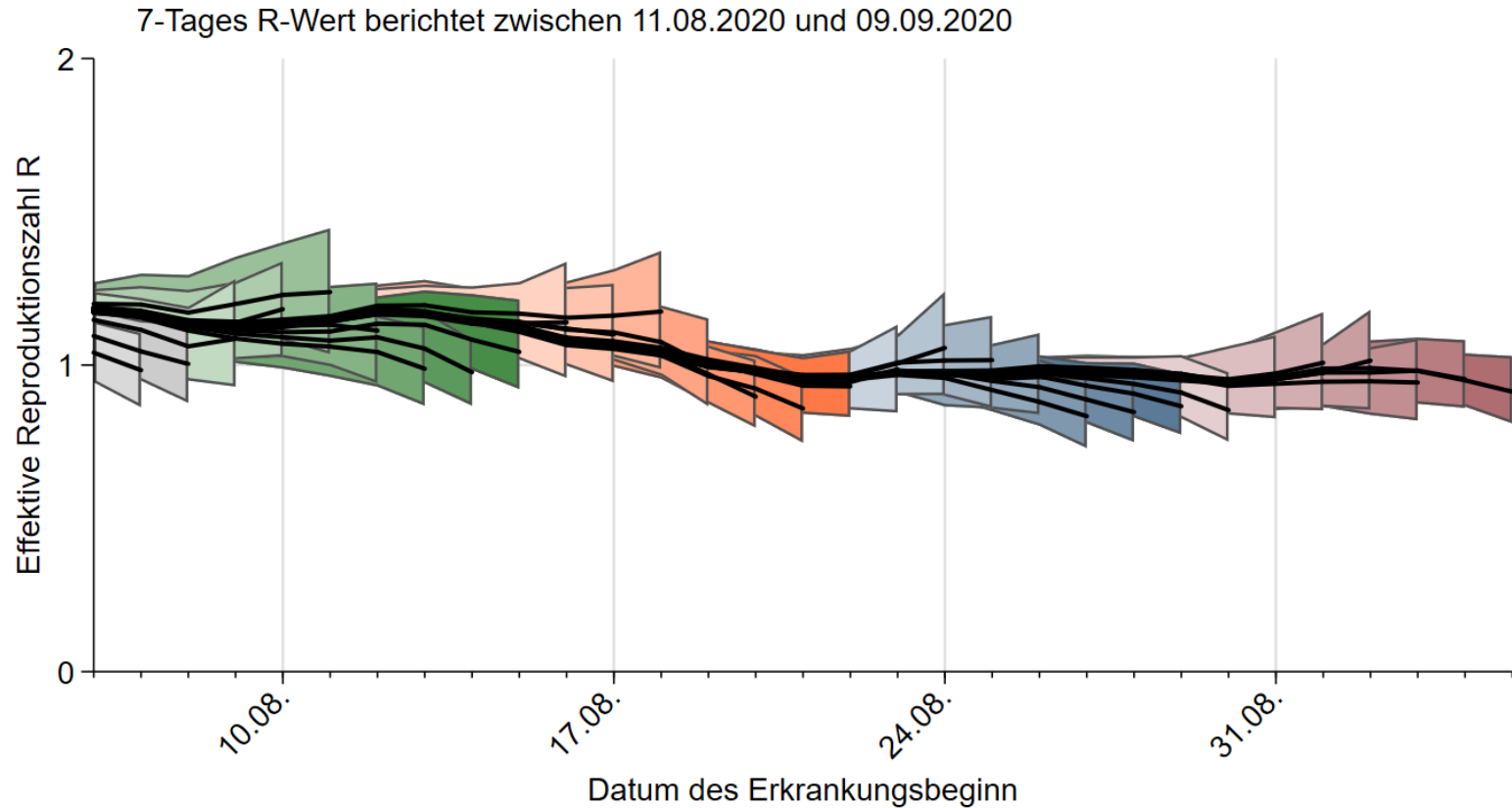


# Verlauf des 7-Tages R-Wert im September



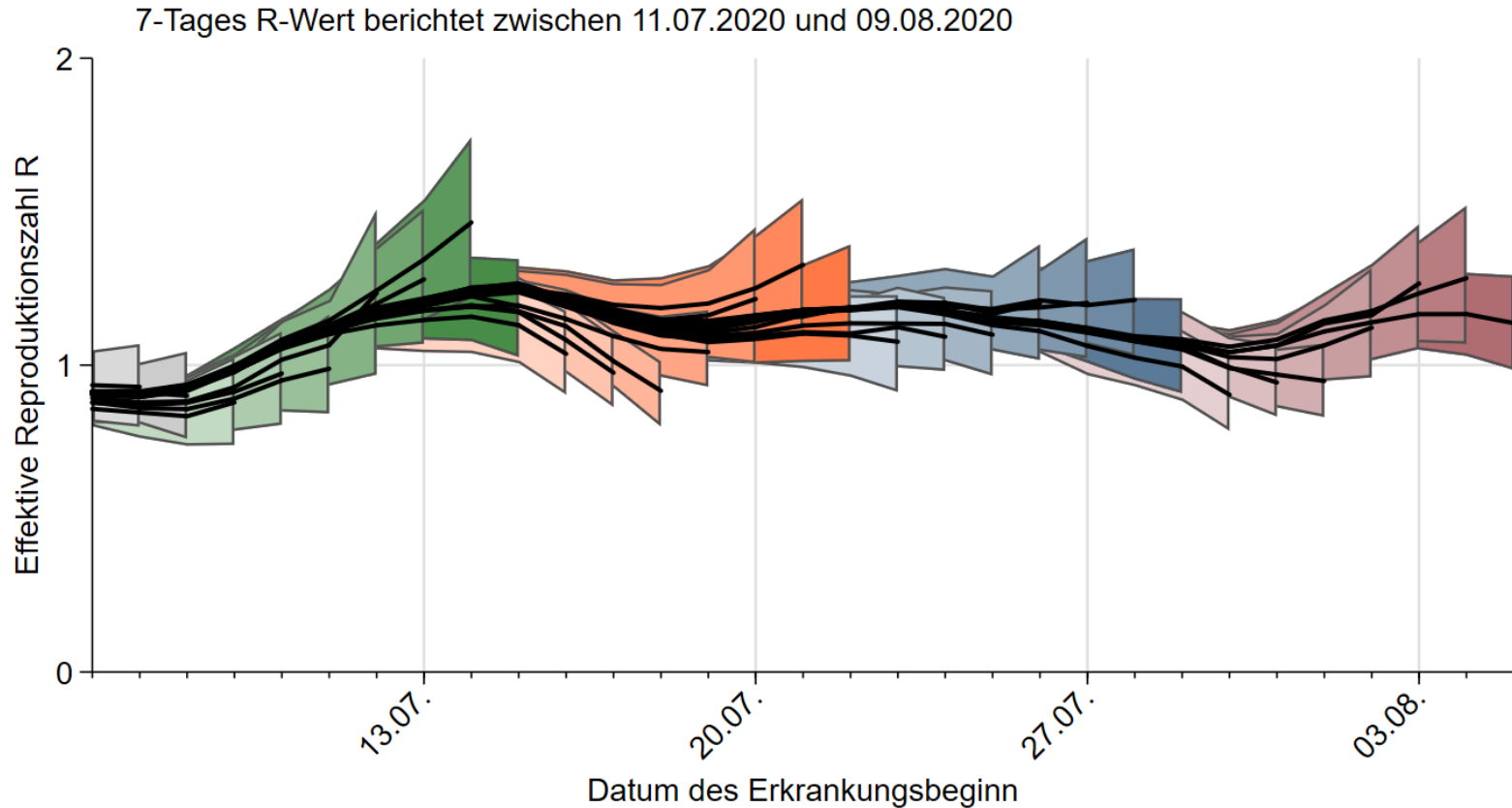


# Verlauf des 7-Tages R-Wert im August





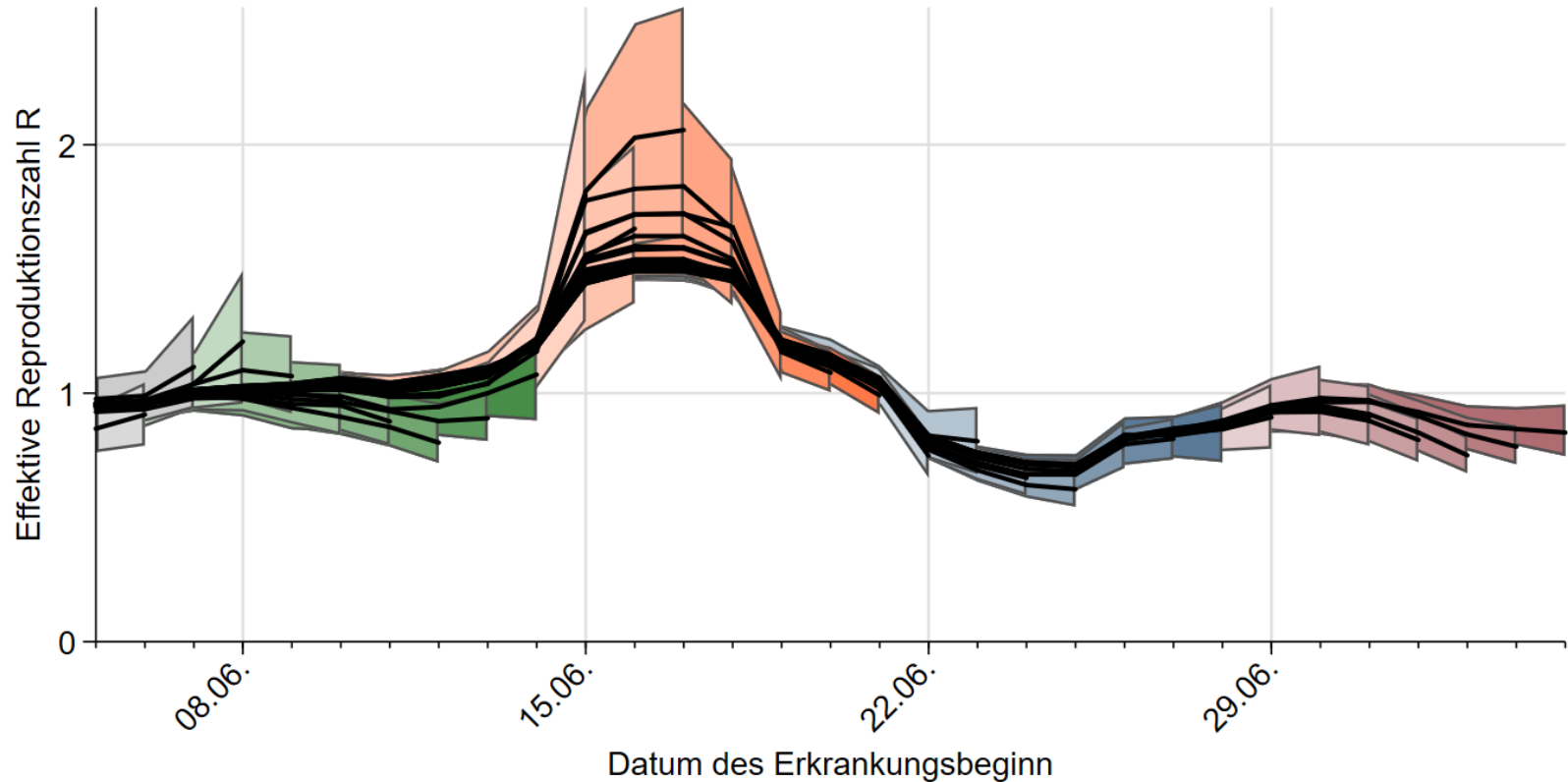
# Verlauf des 7-Tages R-Wert im Juli





# Verlauf des 7-Tages R-Wert im Juni

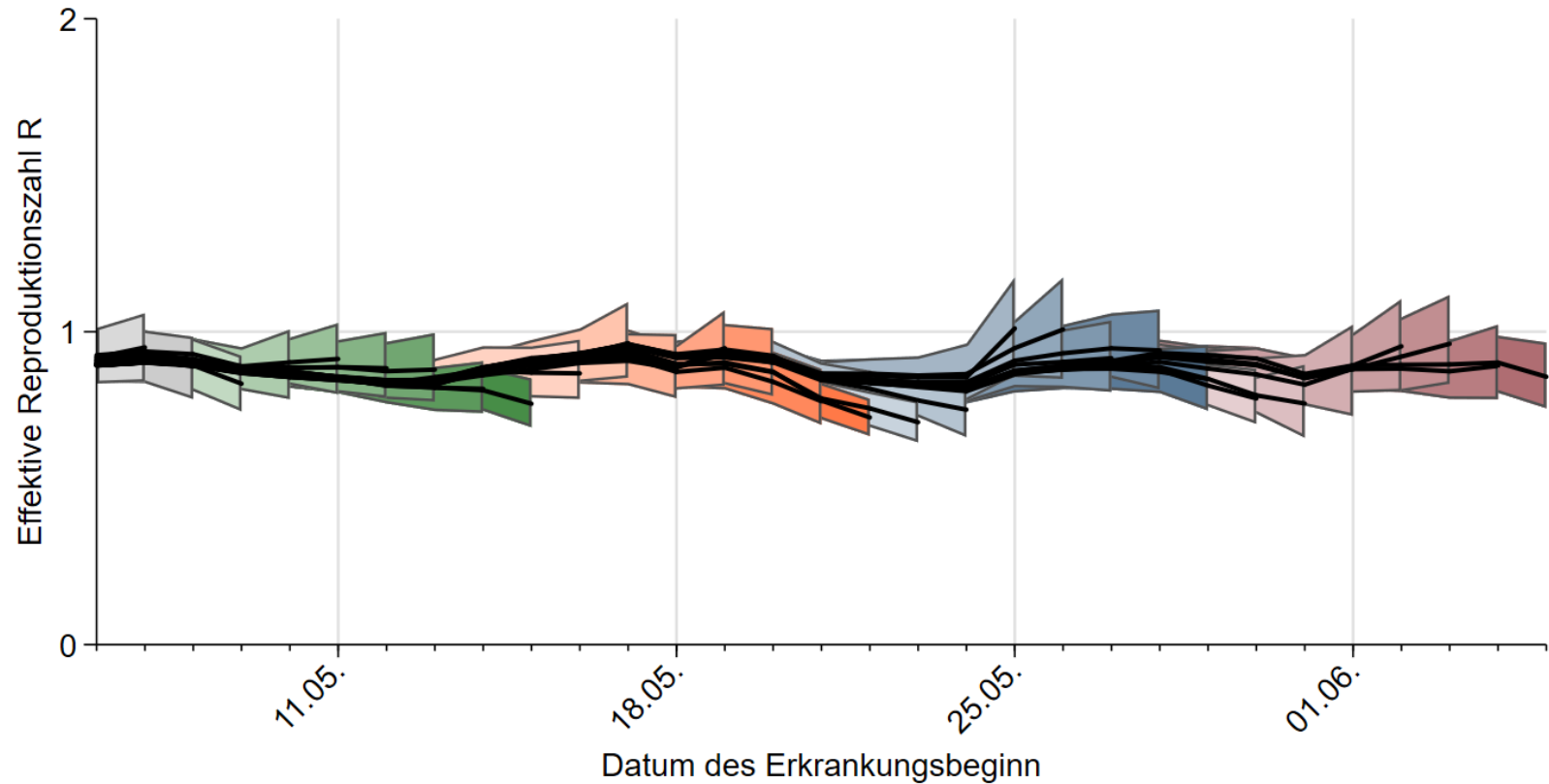
7-Tages R-Wert berichtet zwischen 10.06.2020 und 09.07.2020





# Verlauf des 7-Tages R-Wert im Mai

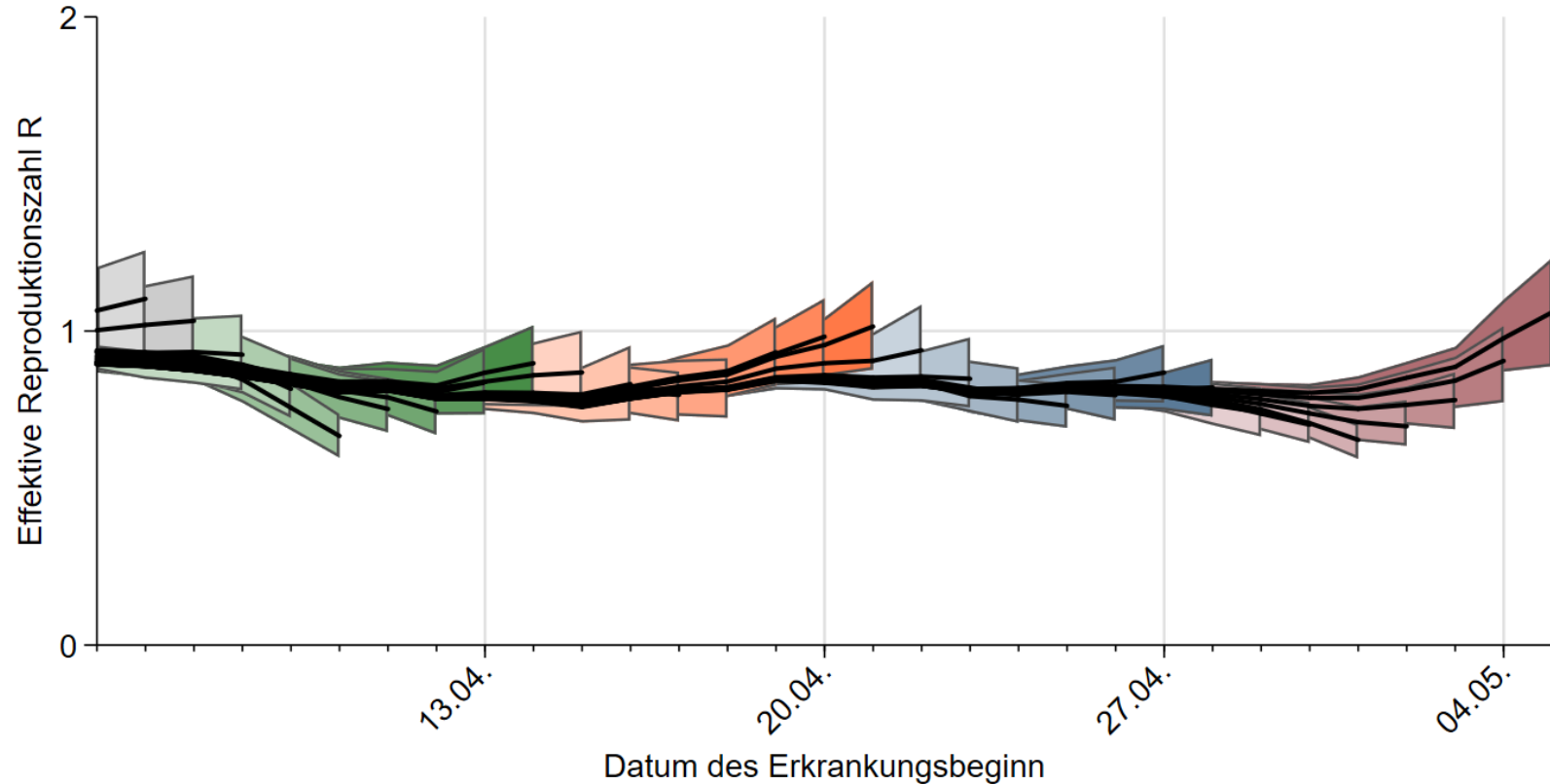
7-Tages R-Wert berichtet zwischen 11.05.2020 und 09.06.2020





# Verlauf des 7-Tages R-Wert im April

7-Tages R-Wert berichtet zwischen 10.04.2020 und 09.05.2020



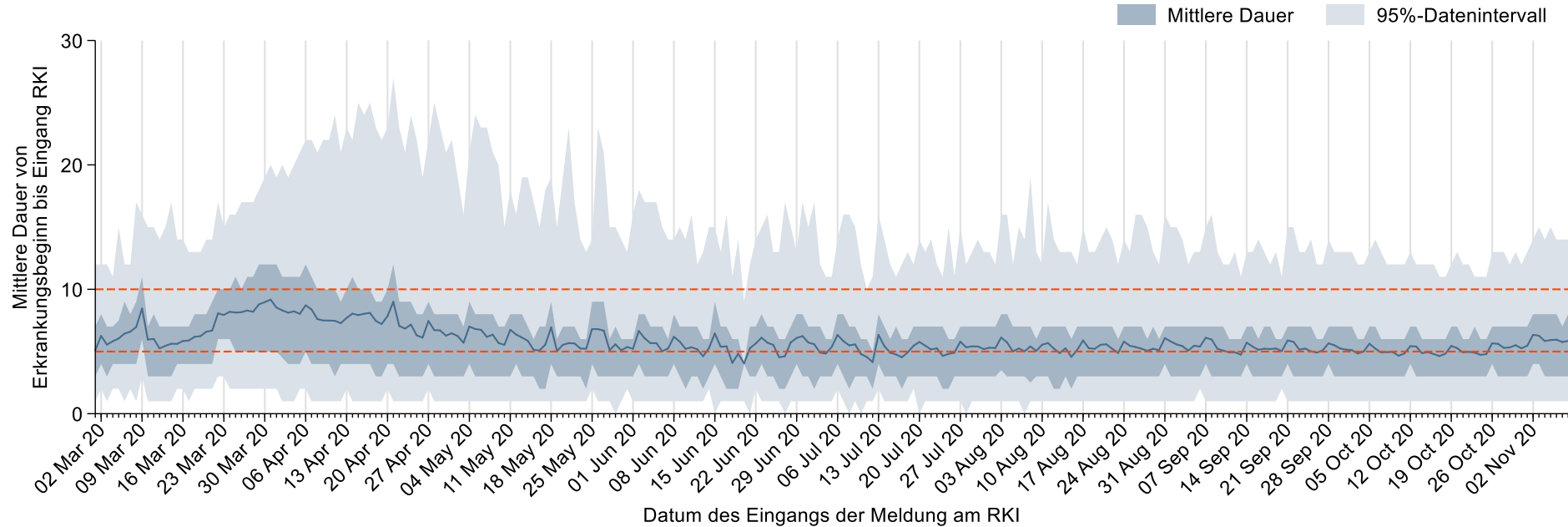




■ 10 Oct 20	1.633	4	4,7	3	6	■ 28 Oct 20	6.477	5	5,3	3	7
■ 11 Oct 20	1.151	4	4,8	3	6	■ 29 Oct 20	6.853	5	5,3	3	7
■ 12 Oct 20	2.072	5	5,4	4	7	■ 30 Oct 20	6.927	5	5,5	3	7
■ 13 Oct 20	2.588	5	5,4	3	7	■ 31 Oct 20	5.057	5	5,3	3	7
■ 14 Oct 20	3.188	4	4,9	3	6	■ 01 Nov 20	4.142	5	5,5	3	7
■ 15 Oct 20	3.617	4	5	3	6	■ 02 Nov 20	5.063	6	6,3	4	8
■ 16 Oct 20	3.732	4	4,8	3	6	■ 03 Nov 20	5.069	6	6,3	4	8
■ 17 Oct 20	2.496	4	4,6	3	6	■ 04 Nov 20	5.956	5	5,8	3	8
■ 18 Oct 20	2.117	4	4,8	3	6	■ 05 Nov 20	5.716	5	5,9	3	8
■ 19 Oct 20	3.070	5	5,5	3	7	■ 06 Nov 20	5.427	5	6	3	8
■ 20 Oct 20	3.420	5	5,3	3	7	■ 07 Nov 20	2.835	5	5,8	3	7
■ 21 Oct 20	4.830	4	4,9	3	6	■ 08 Nov 20	2.761	5	5,9	3	8
■ 22 Oct 20	4.831	4	5	3	6						
■ 23 Oct 20	6.289	4	4,9	3	7						
■ 24 Oct 20	4.137	4	4,7	3	6						
■ 25 Oct 20	3.480	4	4,8	3	6						
■ 26 Oct 20	4.866	5	5,7	4	7						
■ 27 Oct 20	5.622	5	5,6	3	7						



# Dauer von Erkrankungsbeginn bis Übermittlung ans RKI





## Diskussion

- Etwas längerer Verzug zwischen Erkrankungsbeginn und Übermittlung des Falls an das RKI führt zu Unterschätzung
- Wöchentliche Schwankungen bei Korrekturbedarf, an Wochenenden übermittelte Werte führen zu stärkerer Unterschätzung