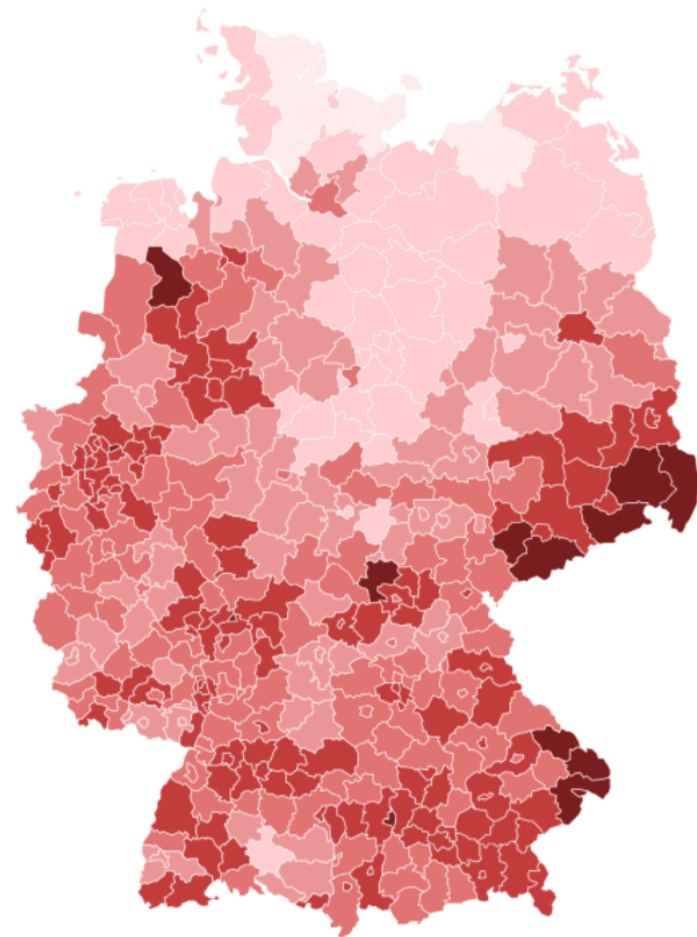


Hotspots und Rechte

# Hängen AfD-Hochburgen und hohe Coronazahlen zusammen?

Eine Auswertung von Forschern legt nahe, dass in Landkreisen mit großer AfD-Wählerschaft auch die Fallzahlen höher sind. Was ist dran an der These? Wir rechnen nach.



Zwei Deutschlandkarten, einmal eingefärbt nach Fallzahlen je Landkreis und einmal nach AfD-Wählerstimmen bei der Bundestagswahl 2017. Foto: Tagesspiegel Innovation Lab



Der AfD-Abgeordnete Frank Grobe im hessischen Landtag am 5. Mai mit rassistischem Anti-Corona-Spruch vor seinem Gesicht.

Foto: picture alliance/dpa

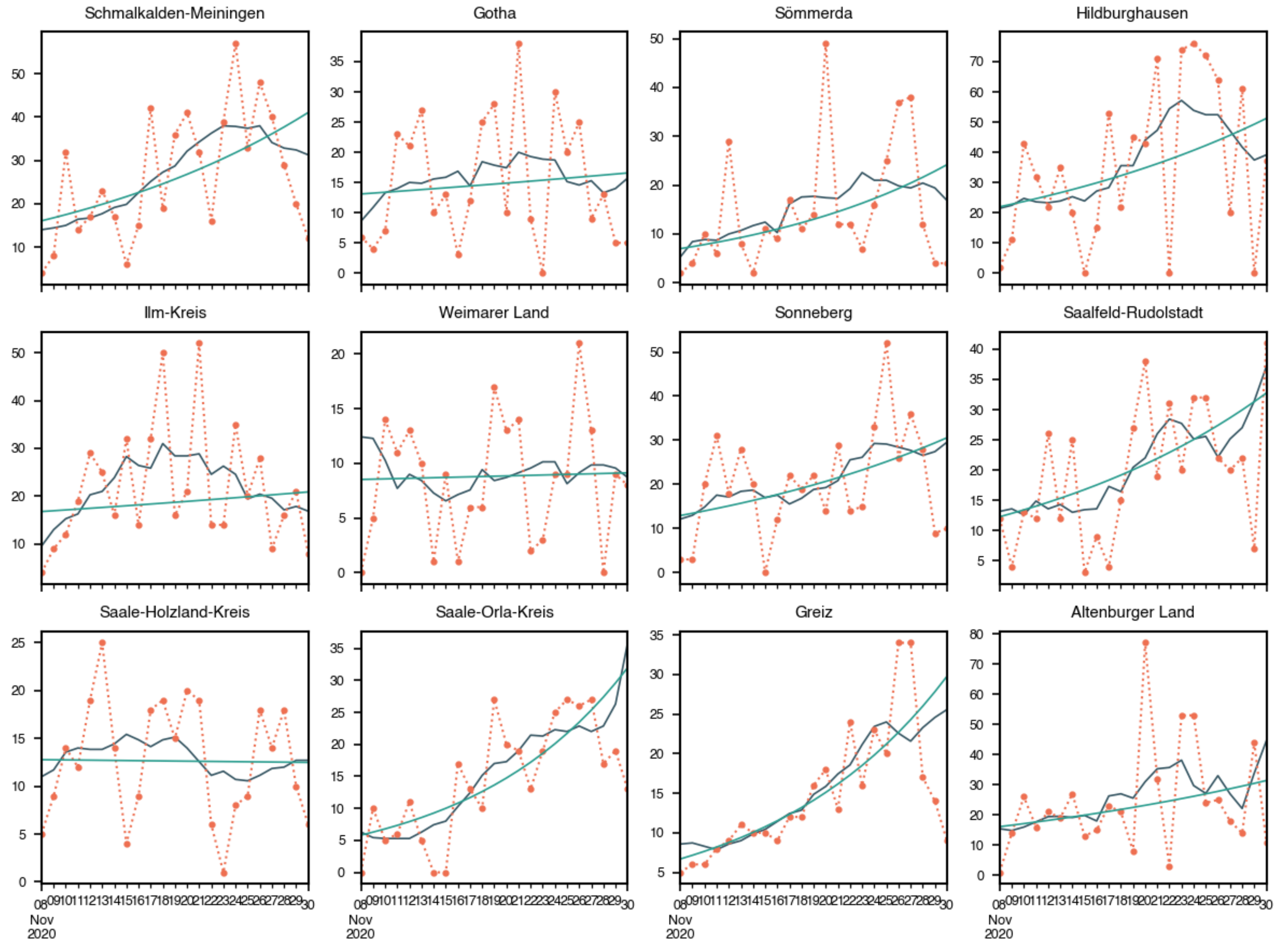
Quent et al., IDZ,  
Institut für  
Demokratie und  
Zivilgesellschaft

- Wachstumsrate  
Faele nach  
Meldedatum  
zw. 07.11.-30.11.

- Proxy für  
Effektivität der  
Maßnahmen nach  
Beschlussstermin  
~ R-Wert

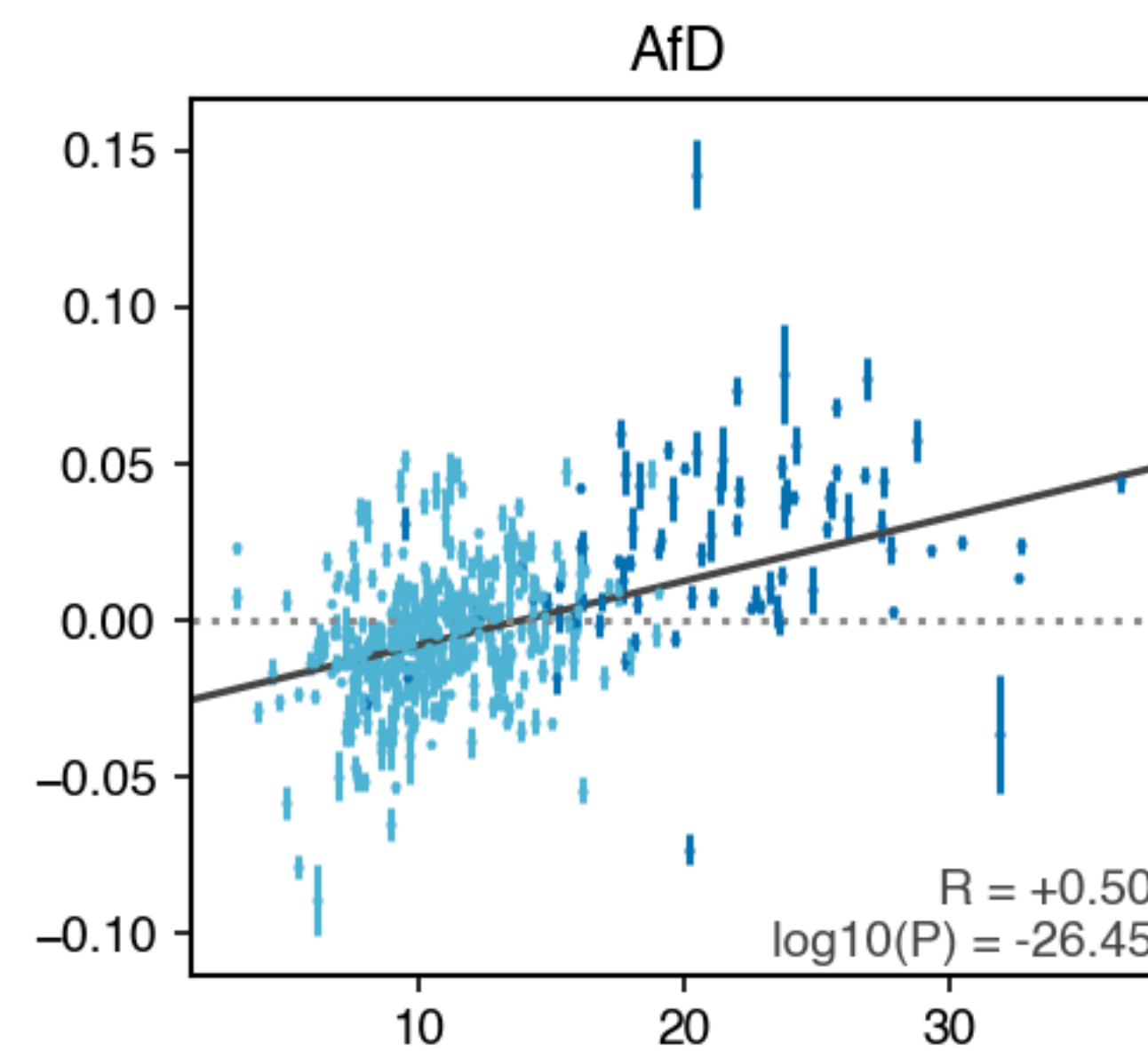
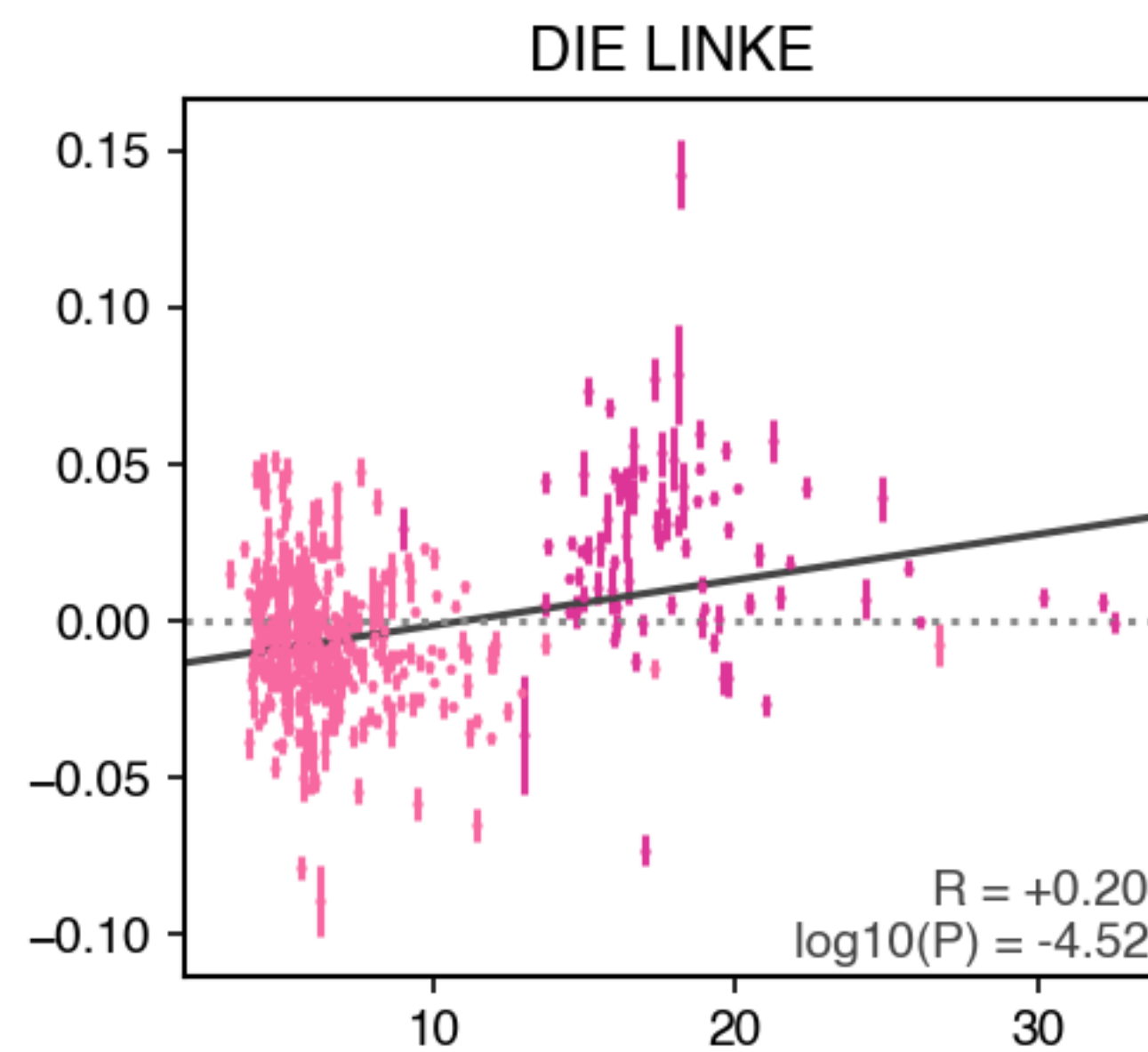
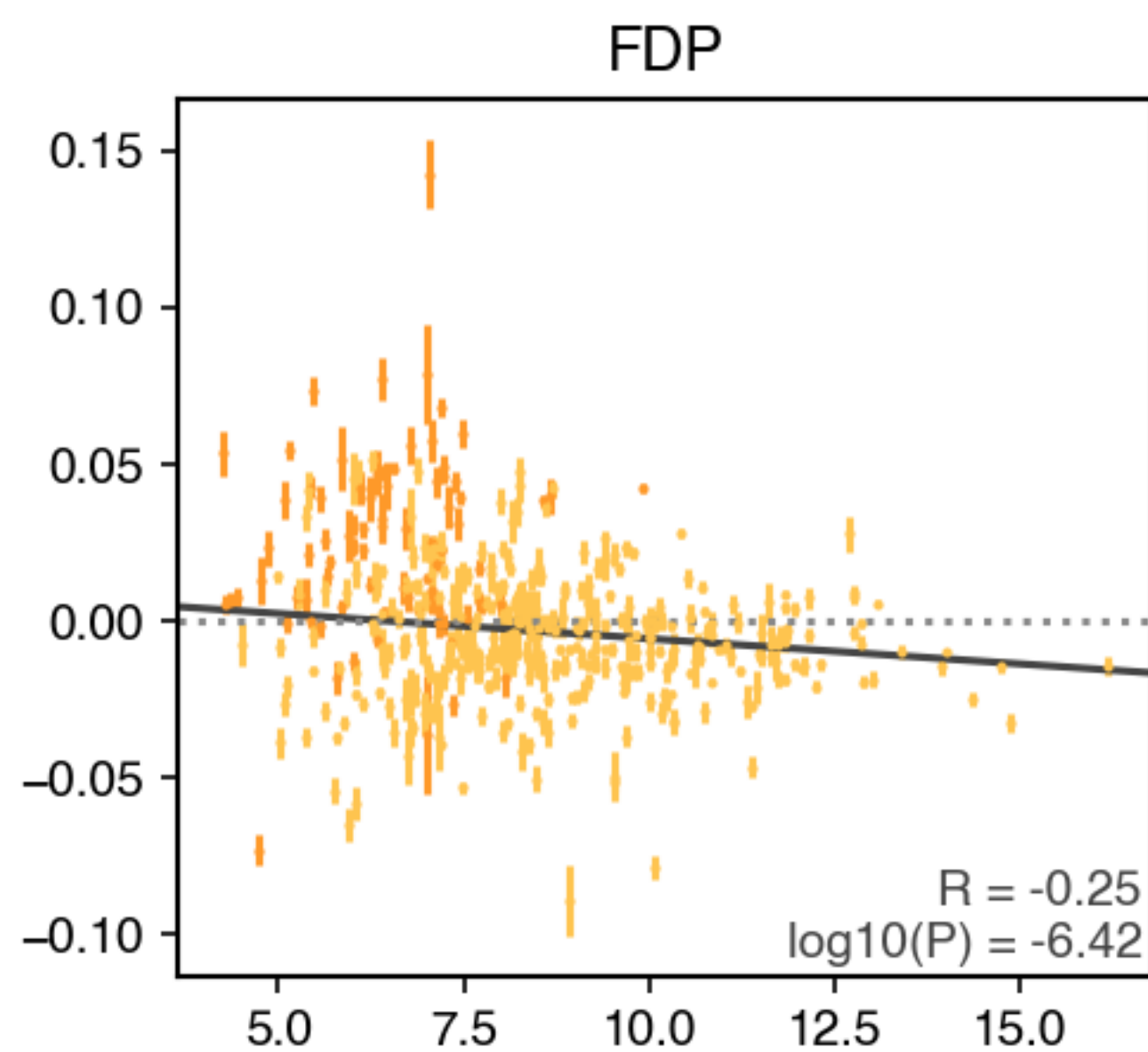
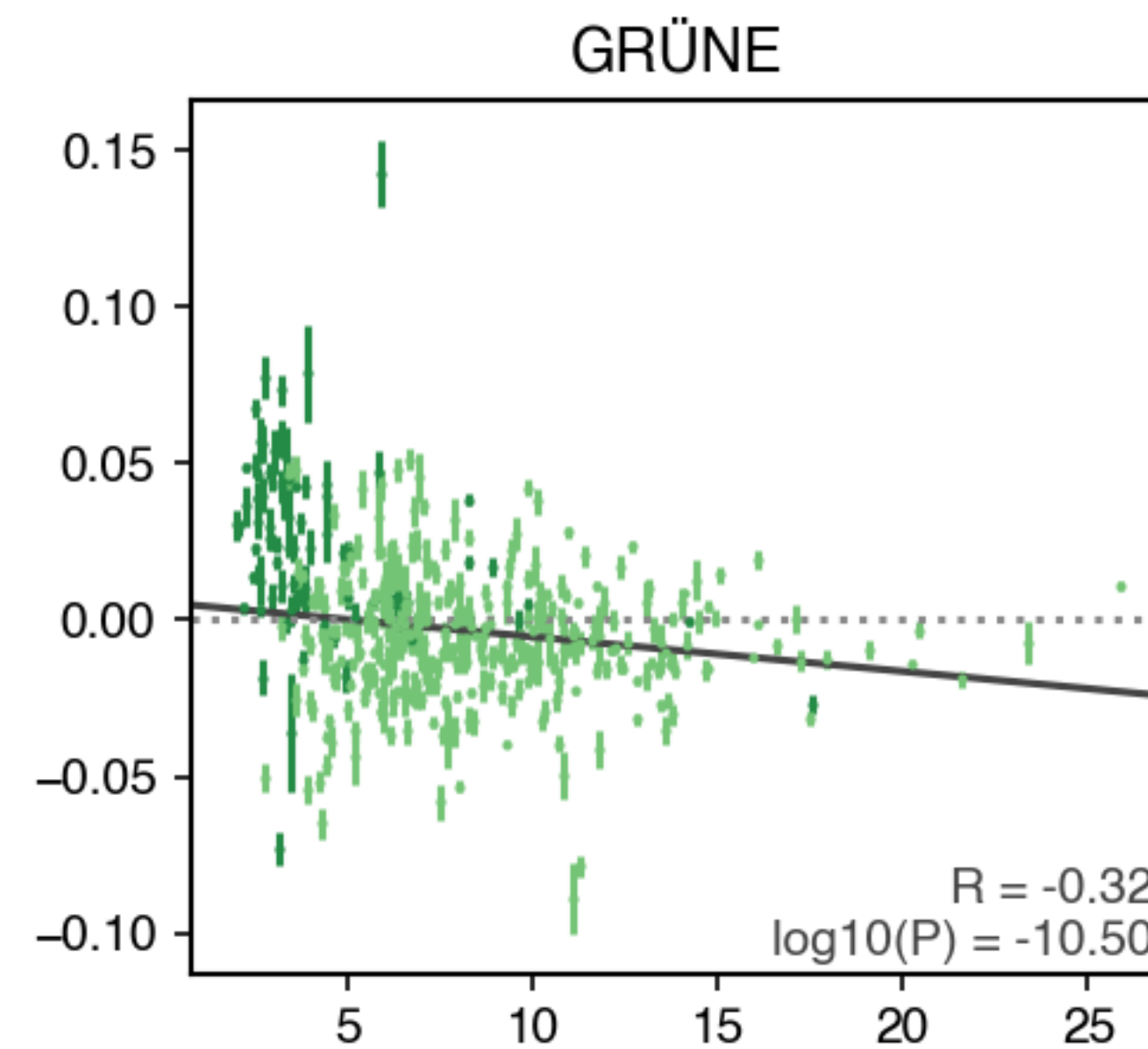
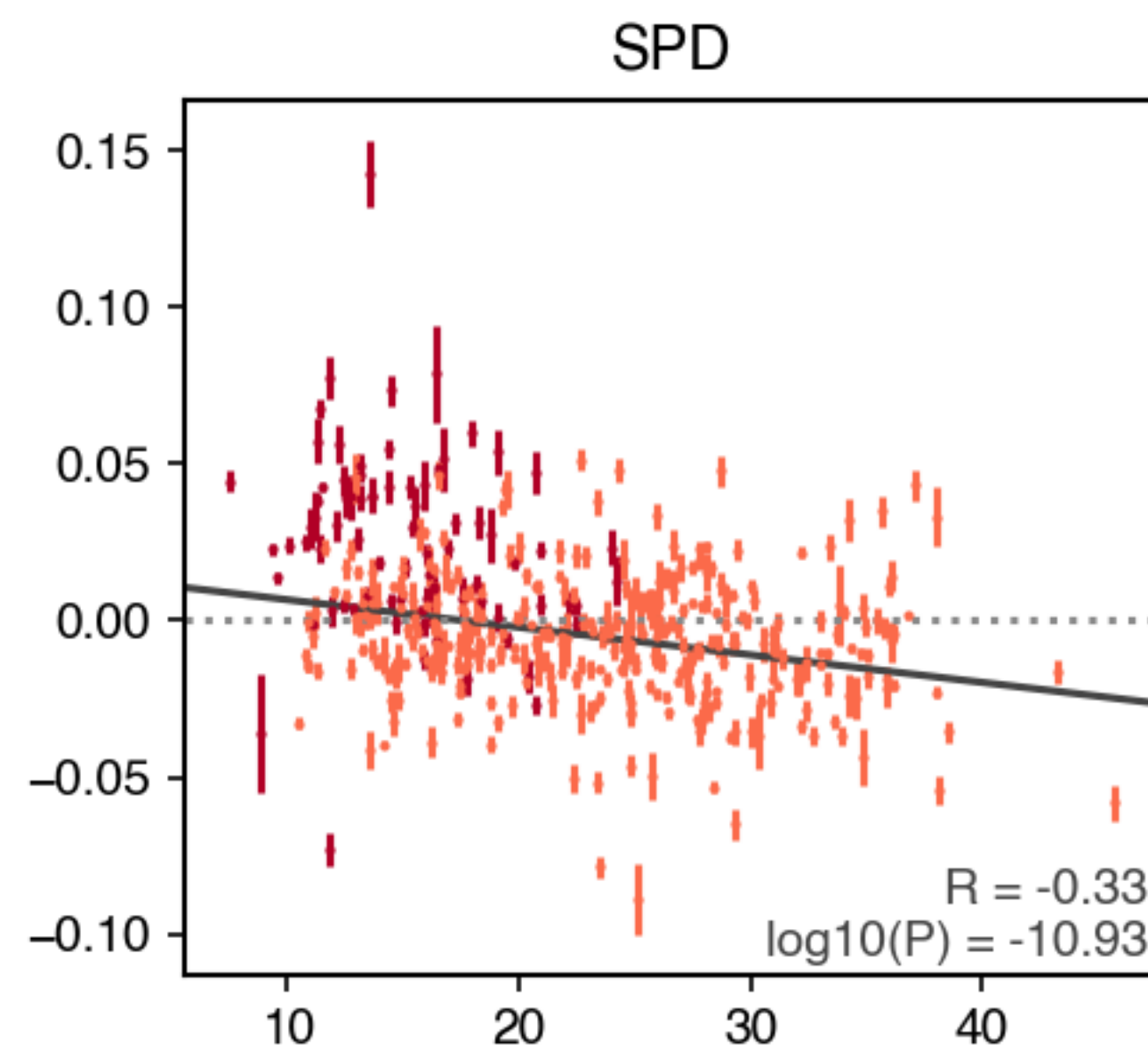
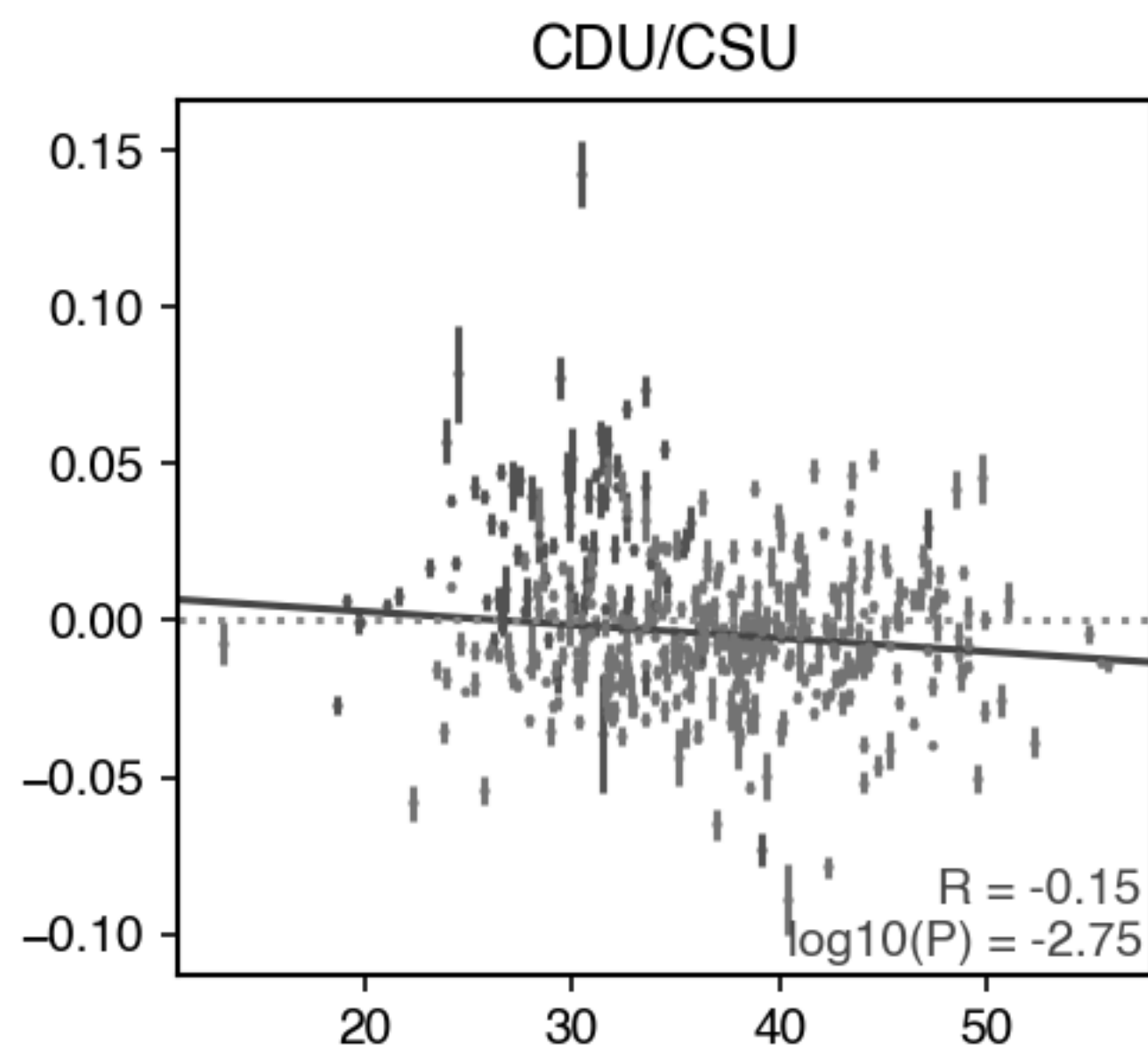
- Vgl. mit Verhalten

- Proxy: Anteil  
Wählerstimmen  
verschiedener  
Parteien



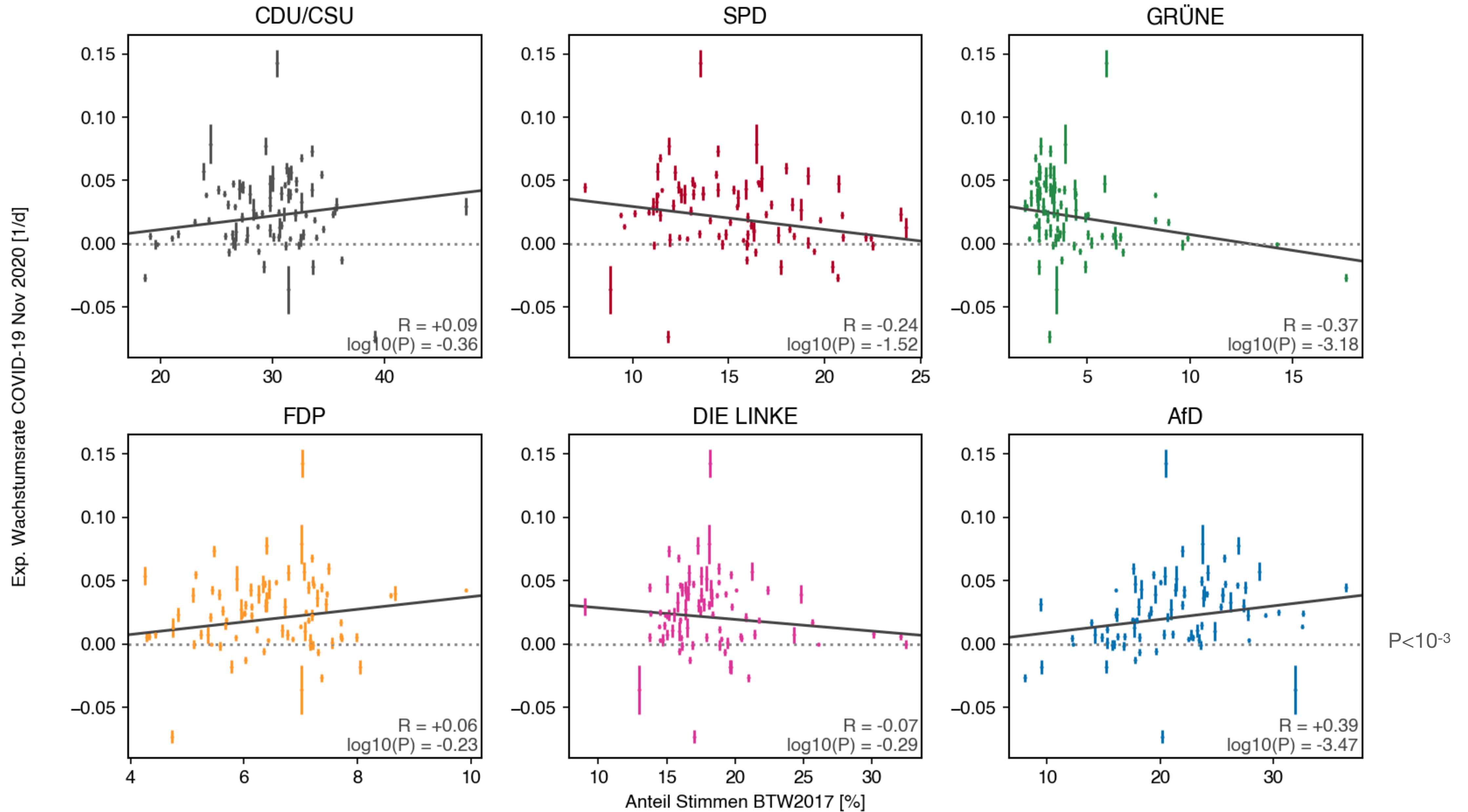
Deutschland Gesamt

Exp. Wachstumsrate COVID-19 Nov 2020 [1/d]

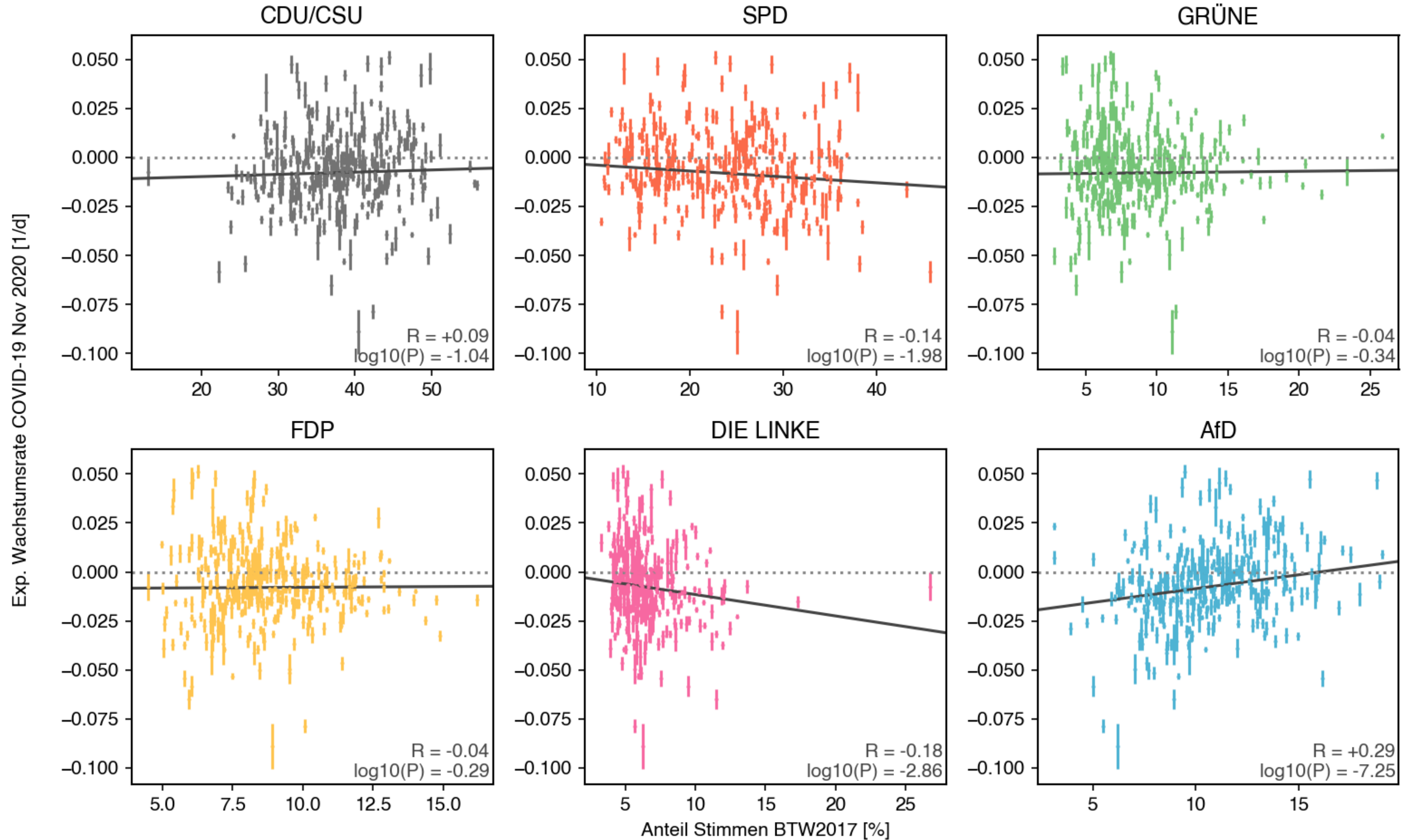


Anteil Stimmen BTW2017 [%]

Neue Bundesländer



Alte Bundesländer



$P < 10^{-7}$

